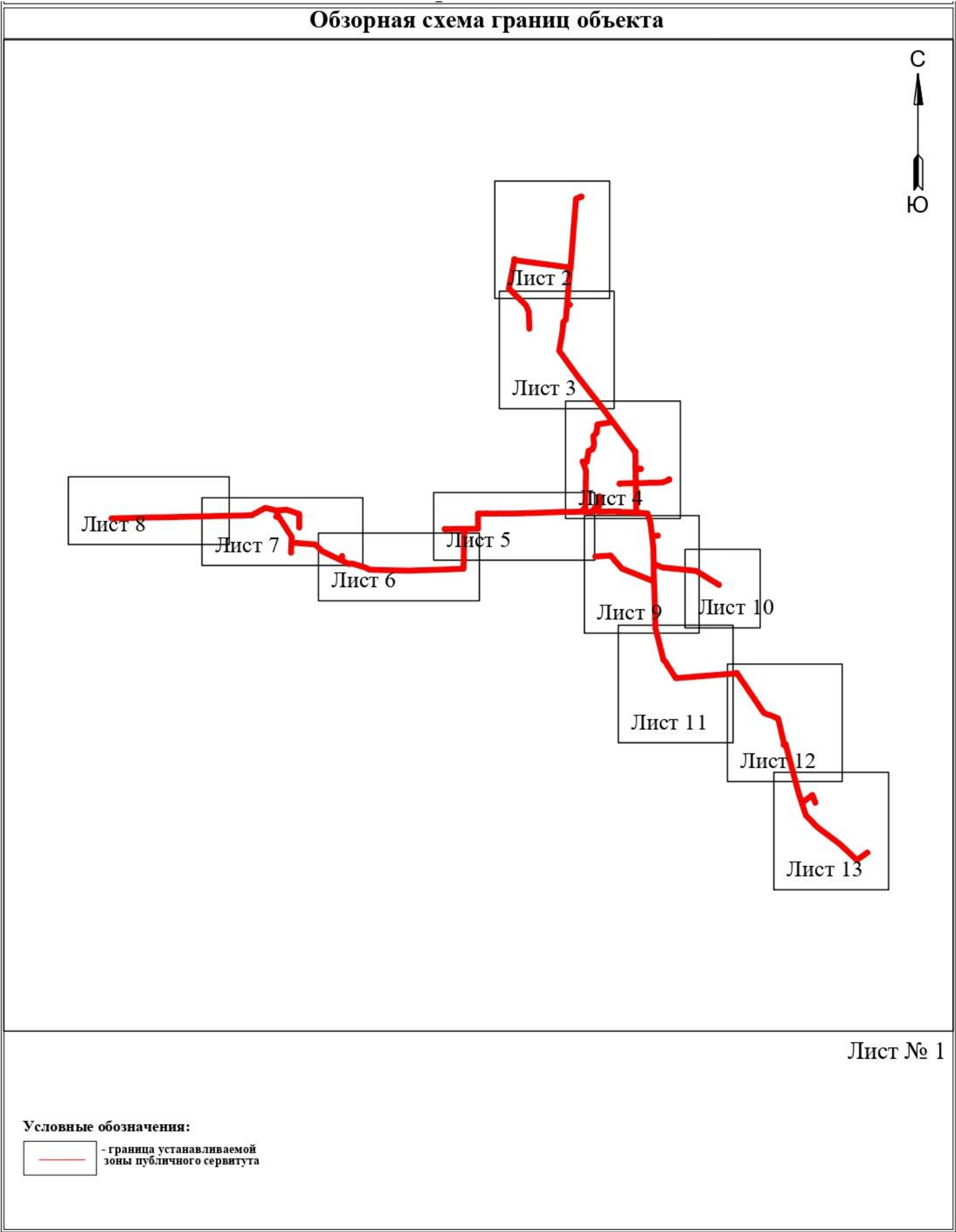


Приложение 2

УТВЕРЖДЕНЫ
постановлением администрации
муниципального образования
город-курорт Анапа
от _____ № _____

«Приложение 2
к постановлению администрации
муниципального образования
город-курорт Анапа
от 30 декабря 2020 г. № 2807
(в редакции постановления
администрации муниципального
образования город-курорт Анапа
от _____ № _____)

ГРАНИЦЫ ПУБЛИЧНОГО СЕРВИТУТА





Используемые условные знаки и обозначения:

- 1** - обозначение характерной точки границы устанавливаемой зоны публичного сервитута
- - границы земельных участков, попадающих в зону публичного сервитута
- - граница кадастрового квартала
- 23:37:1005001** - номер кадастрового квартала
- - граница устанавливаемой зоны публичного сервитута
- - ось линии
- :962** - кадастровый номер ЗУ

Масштаб 1:5000

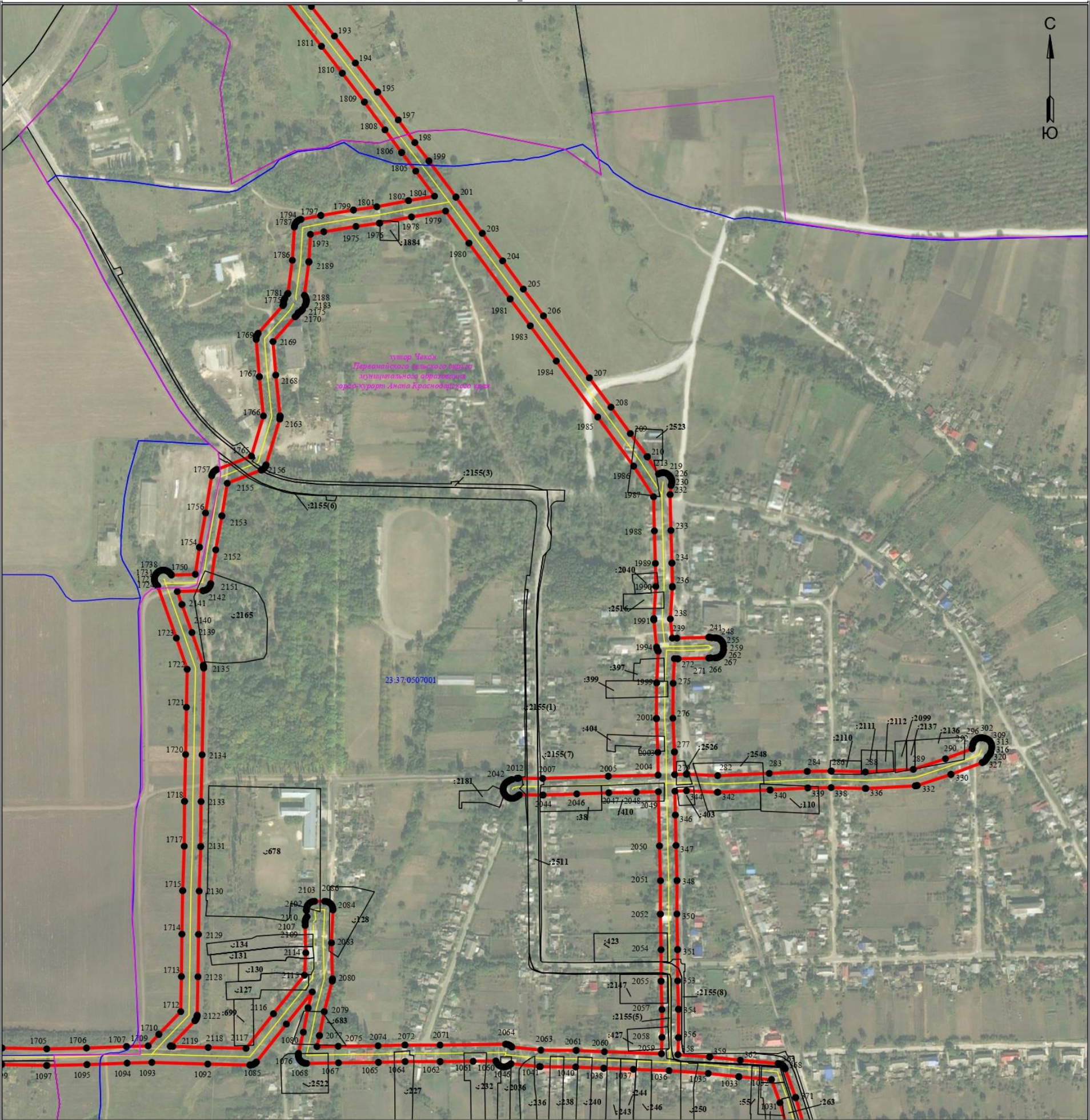


Используемые условные знаки и обозначения:

- 1** - обозначение характерной точки границы устанавливаемой зоны публичного сервитута
- - границы земельных участков, попадающих в зону публичного сервитута
- - граница кадастрового квартала
- 23:37:1005001** - номер кадастрового квартала
- - граница устанавливаемой зоны публичного сервитута
- - ось линии
- :962** - кадастровый номер ЗУ

Масштаб 1:5000

- - граница субъекта, населенного пункта

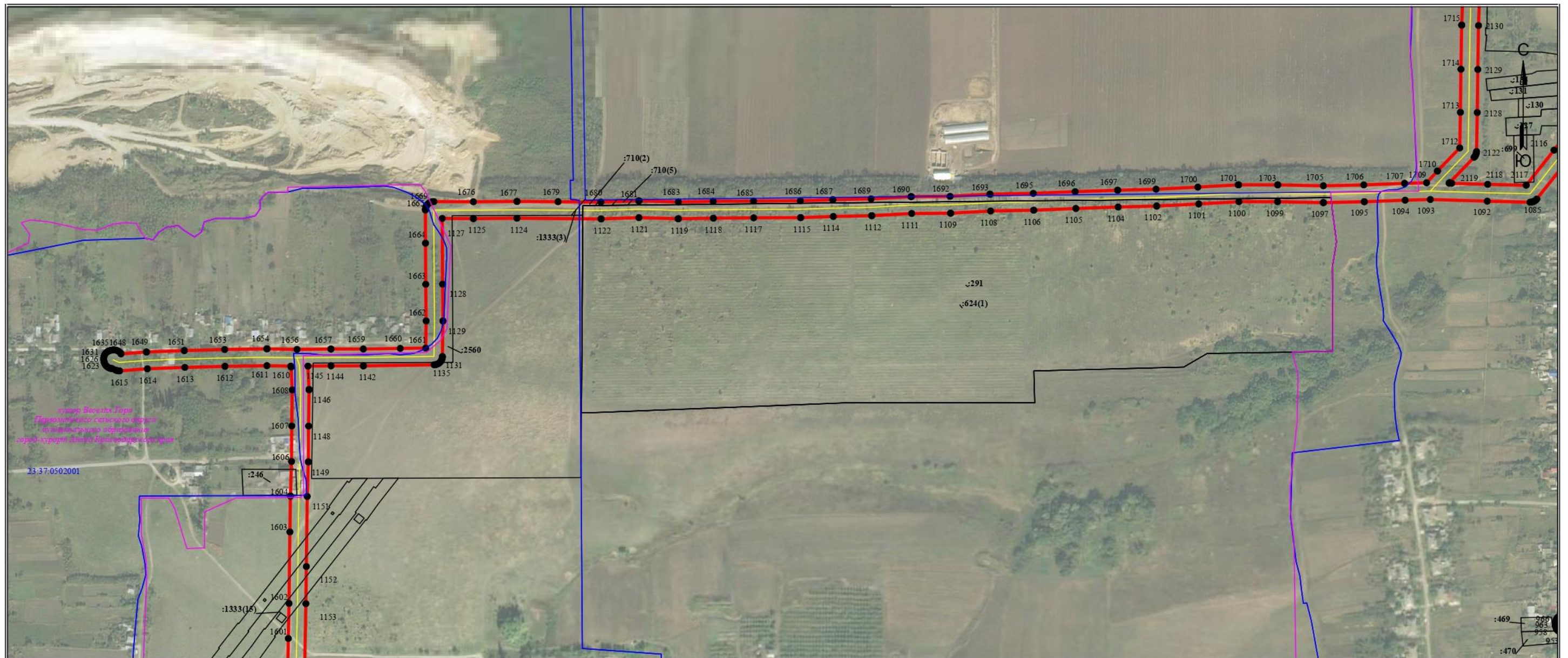


Используемые условные знаки и обозначения:

Масштаб 1:5000

- 1** - обозначение характерной точки границы устанавливаемой зоны публичного сервитута
- границы земельных участков, попадающих в зону публичного сервитута
- граница кадастрового квартала
- 23:37:1005001** - номер кадастрового квартала
- граница устанавливаемой зоны публичного сервитута
- ось линии
- :962** - кадастровый номер ЗУ






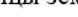
- граница субъекта, населенного пункта
- хутор Чекон*
Первомайского сельского округа - наименование субъекта, населенного пункта
муниципального образования
город-курорт Анапа Краснодарского края



Используемые условные знаки и обозначения:

Масштаб 1:5000

Лист № 5

- | | | | |
|---|---|---|---|
|  | - обозначение характерной точки границы устанавливаемой зоны публичного сервитута |  | - граница субъекта, населенного пункта |
|  | - границы земельных участков, попадающих в зону публичного сервитута | <i>хутор Веселая Гора
Первомайского сельского округа
муниципального образования</i> | - наименование субъекта, населенного пункта |
|  | - граница кадастрового квартала | <i>город-курорт Анапа Краснодарского края</i> | |
| 23:37:1005001 | - номер кадастрового квартала | | |
|  | - граница устанавливаемой зоны публичного сервитута | | |
|  | - ось линии | | |
| :962 | - кадастровый номер ЗУ | | |



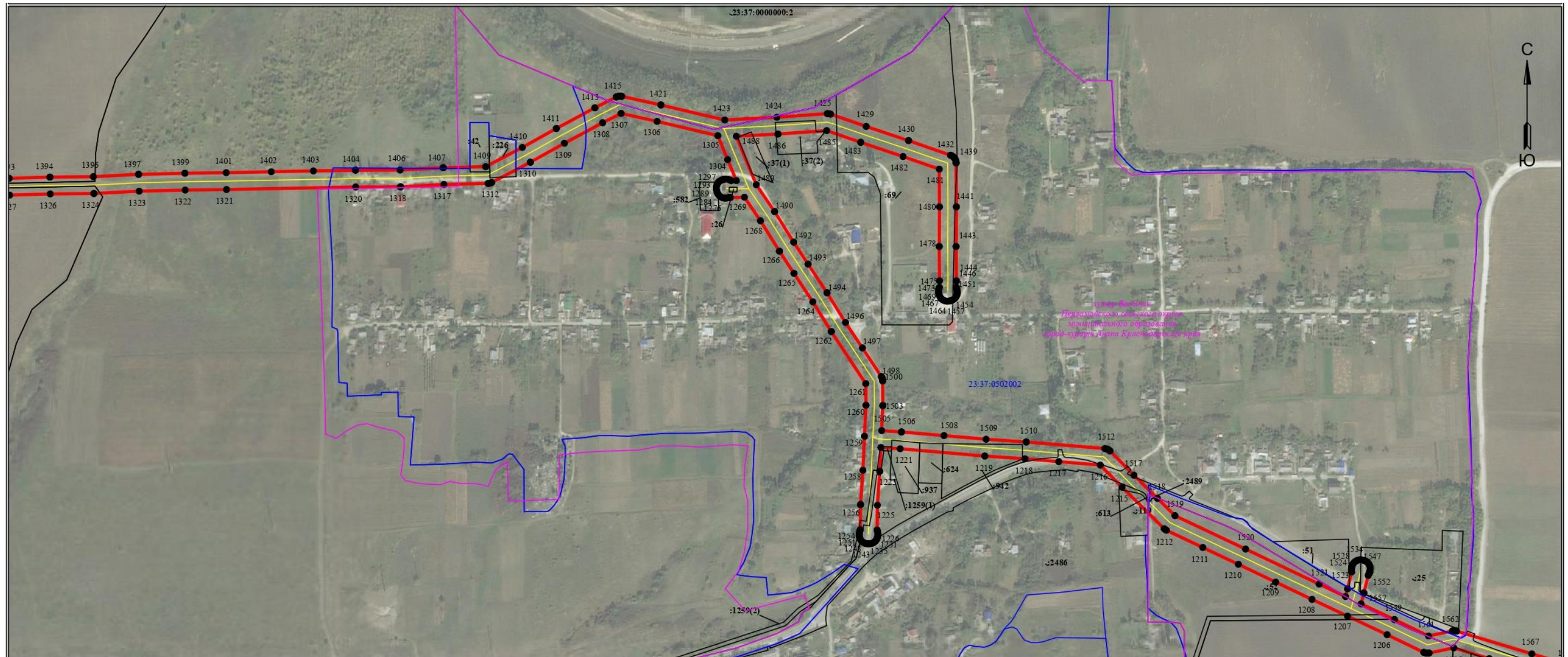
Используемые условные знаки и обозначения:

Масштаб 1:5000

Лист № 6

- 1** - обозначение характерной точки границы устанавливаемой зоны публичного сервитута
- - границы земельных участков, попадающих в зону публичного сервитута
- - граница кадастрового квартала
- 23:37:1005001** - номер кадастрового квартала
- - граница устанавливаемой зоны публичного сервитута
- - ось линии
- :962** - кадастровый номер ЗУ

- - граница субъекта, населенного пункта
- хутор Веселая Гора**
Первомайского сельского округа
муниципального образования
город-курорт Анапа Краснодарского края - наименование субъекта, населенного пункта

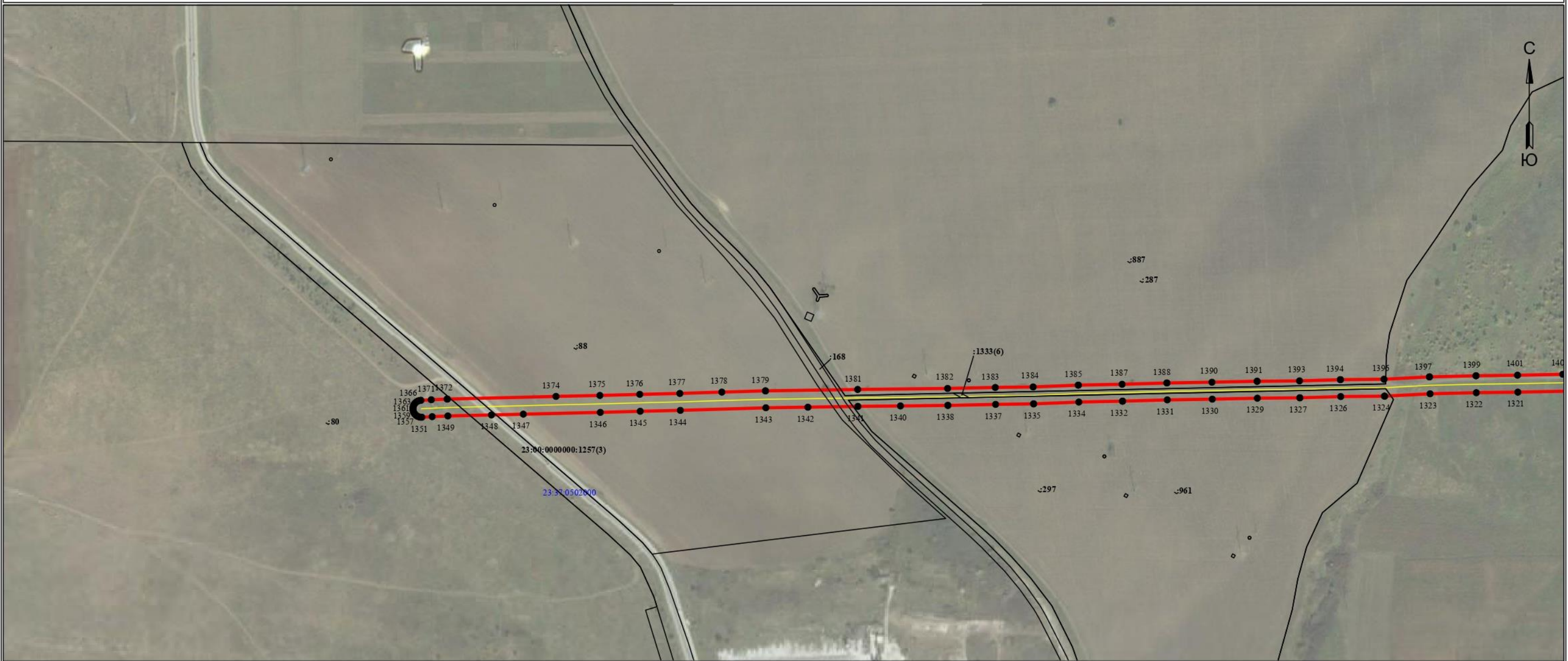


Используемые условные знаки и обозначения:

- 1** - обозначение характерной точки границы устанавливаемой зоны публичного сервитута
- - границы земельных участков, попадающих в зону публичного сервитута
- - граница кадастрового квартала
- 23:37:1005001** - номер кадастрового квартала
- - граница устанавливаемой зоны публичного сервитута
- - ось линии
- :962** - кадастровый номер ЗУ

Масштаб 1:5000

- - граница субъекта, населенного пункта
- хутор Вестник*
Первомайского сельского округа
муниципального образования
город-курорт Анапа Краснодарского края - наименование субъекта, населенного пункта




Используемые условные знаки и обозначения:

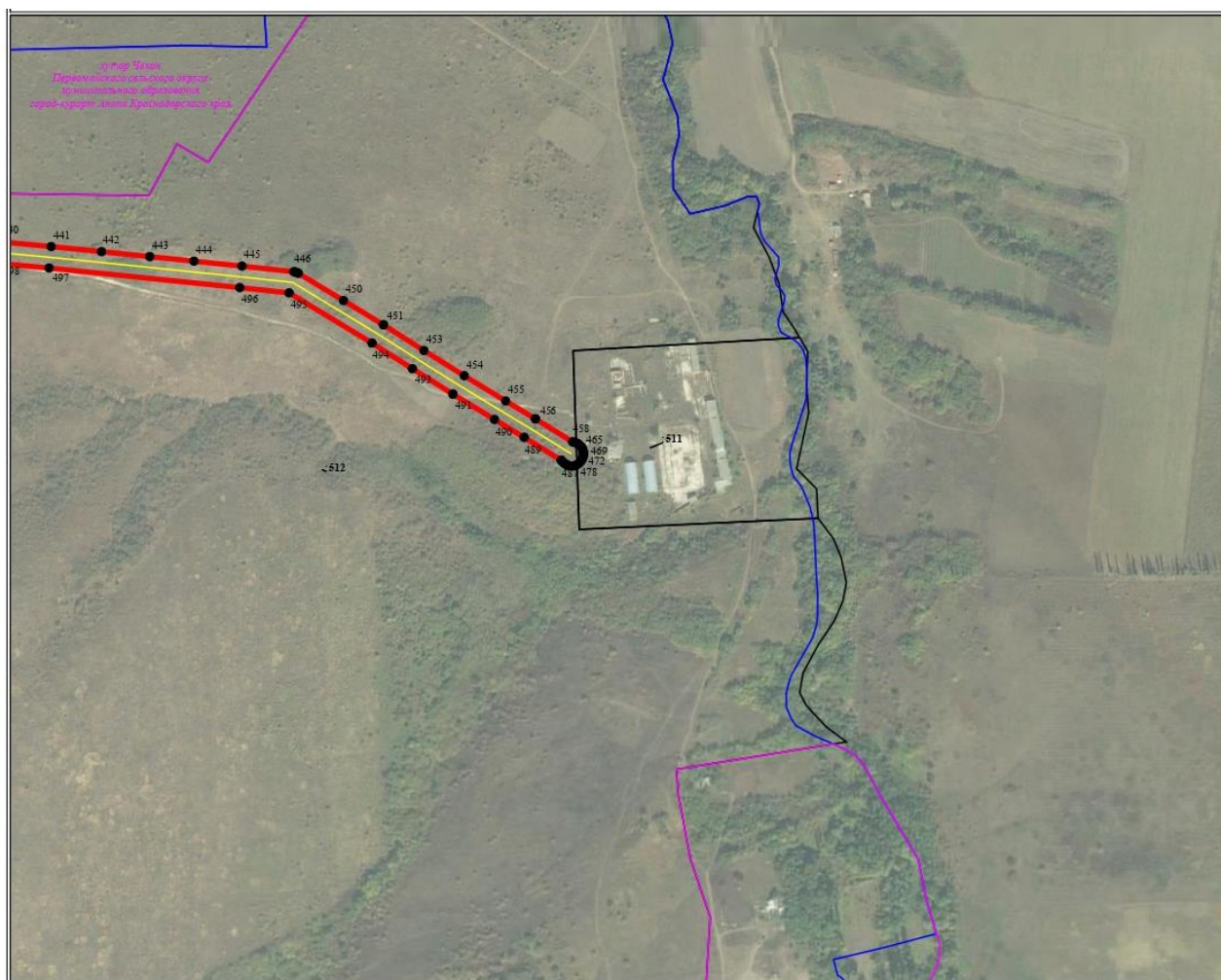
Масштаб 1:5000

Лист № 8

- 1 - обозначение характерной точки границы устанавливаемой зоны публичного сервитута
- - границы земельных участков, попадающих в зону публичного сервитута
- - граница кадастрового квартала
- 23:37:1005001 - номер кадастрового квартала
- - граница устанавливаемой зоны публичного сервитута
- - ось линии
- :962 - кадастровый номер ЗУ

Лист № 9

-  - граница субъекта, населенного пункта



Используемые условные знаки и обозначения:

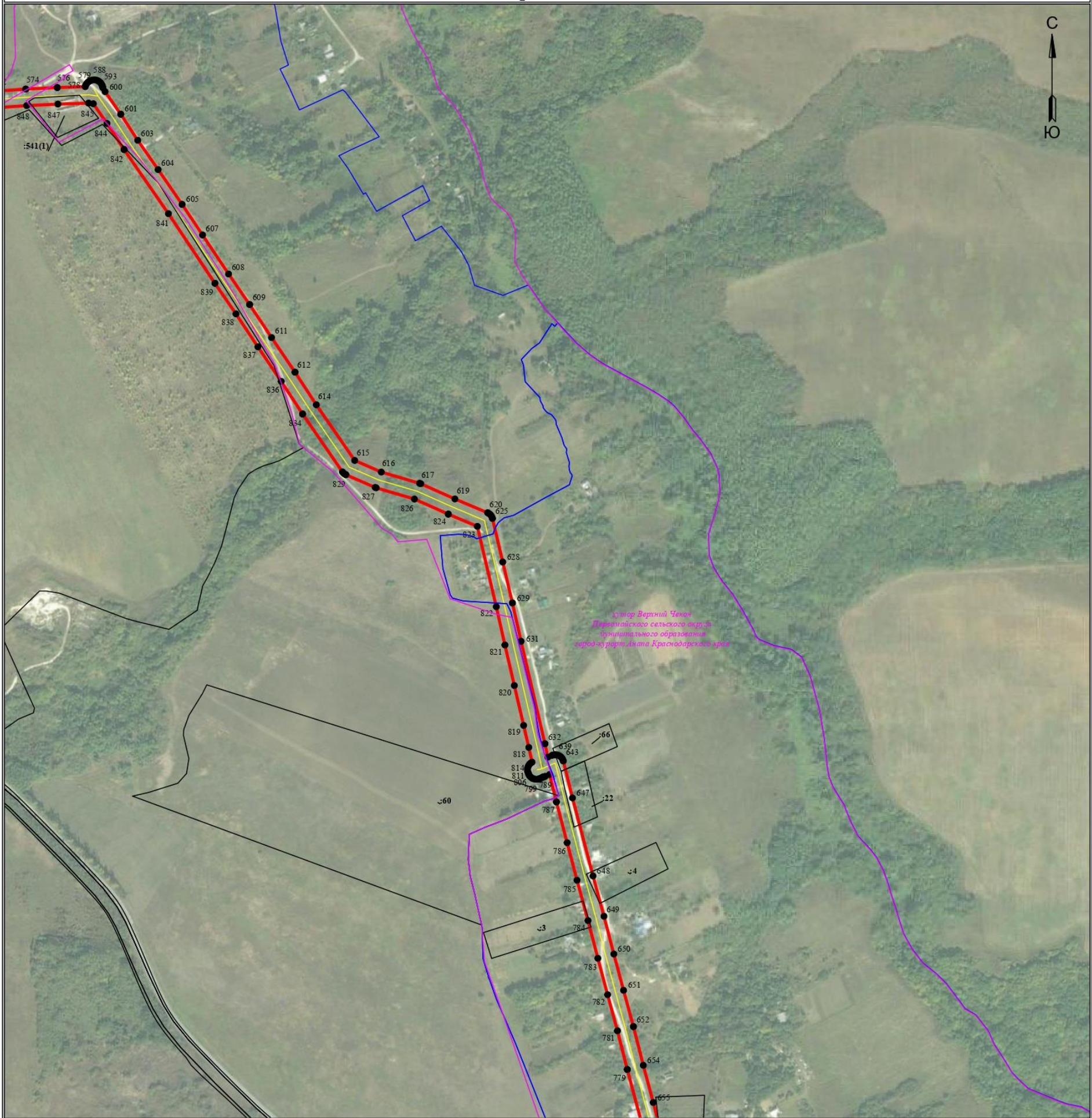
Масштаб 1:6551

Лист № 10

- 1** - обозначение характерной точки границы устанавливаемой зоны публичного сервитута
- - границы земельных участков, попадающих в зону публичного сервитута
- - граница кадастрового квартала
- 23:37:1005001** - номер кадастрового квартала
- - граница устанавливаемой зоны публичного сервитута
- - ось линии
- :962** - кадастровый номер ЗУ
- - граница субъекта, населенного пункта

хутор Чекон
Первомайского сельского округа - наименование субъекта, населенного пункта
муниципального образования
город-курорт Анапа Краснодарского края





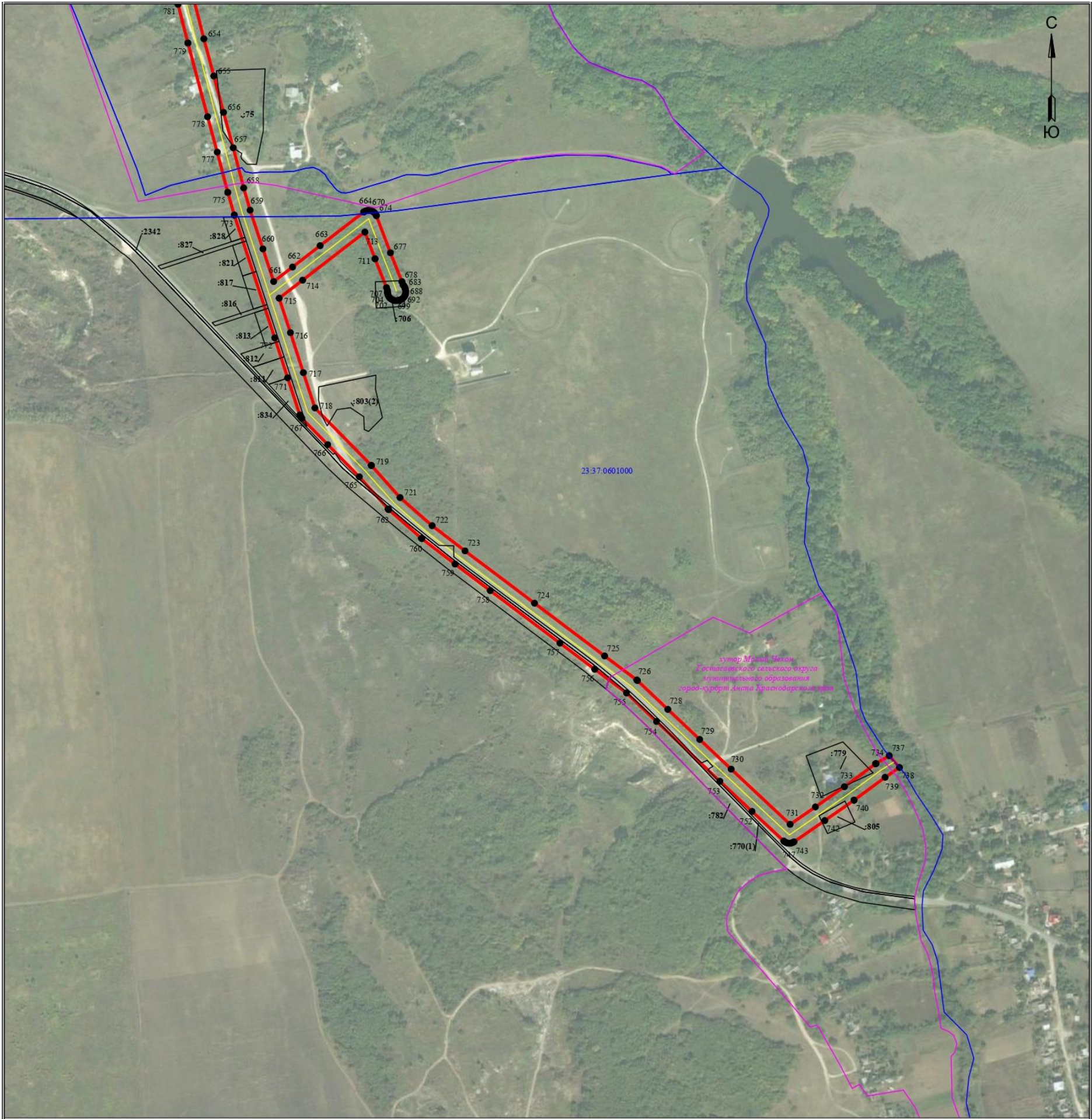
Используемые условные знаки и обозначения:

Масштаб 1:5000

Лист № 12

- 1** - обозначение характерной точки границы устанавливаемой зоны публичного сервитута
- - границы земельных участков, попадающих в зону публичного сервитута
- - граница кадастрового квартала
- 23:37:1005001** - номер кадастрового квартала
- - граница устанавливаемой зоны публичного сервитута
- - ось линии
- :962** - кадастровый номер ЗУ

- - граница субъекта, населенного пункта
- хутор Верхний Чекон
Первомайского сельского округа
муниципального образования
город-курорт Анапа Краснодарского края* - наименование субъекта, населенного пункта



Используемые условные знаки и обозначения:

- 1** - обозначение характерной точки границы устанавливаемой зоны публичного сервитута
- - границы земельных участков, попадающих в зону публичного сервитута
- - граница кадастрового квартала
- 23:37:1005001** - номер кадастрового квартала
- - граница устанавливаемой зоны публичного сервитута
- - ось линии
- :962** - кадастровый номер ЗУ

Масштаб 1:5000

- - граница субъекта, населенного пункта
- хутор Малый Чекон
Гостагаевского сельского округа
муниципального образования
город-курорт Анапа Краснодарского края - наименование субъекта, населенного пункта

**Каталог координат границ публичного сервитута для размещения объекта
ВЛ 10 кВ Шк1**

Вершина	X	Y
1	488619,70	1261165,27
2	488615,42	1261196,96
3	488609,59	1261243,27
4	488603,90	1261285,85
5	488597,54	1261332,72
6	488586,10	1261422,04
7	488579,47	1261470,96
8	488568,38	1261556,41
9	488561,77	1261604,47
10	488549,31	1261696,11
11	488542,75	1261743,49
12	488536,90	1261787,06
13	488531,41	1261830,40
14	488562,81	1261832,58
15	488605,33	1261835,67
16	488642,72	1261838,63
17	488682,89	1261842,12
18	488723,22	1261845,47
19	488762,68	1261848,37
20	488762,83	1261848,38
21	488804,11	1261852,04
22	488934,47	1261861,45
23	488976,63	1261864,62
24	489014,11	1261867,13
25	489014,33	1261867,15
26	489014,44	1261867,17
27	489054,02	1261871,05
28	489093,42	1261874,47
29	489130,86	1261877,19
30	489168,57	1261880,09
31	489208,35	1261882,98
32	489208,50	1261882,99
33	489208,62	1261883,01
34	489247,75	1261886,88
35	489285,71	1261889,54
36	489318,64	1261891,98
37	489363,60	1261895,46
38	489363,71	1261895,47
39	489365,54	1261895,79
40	489367,30	1261896,43
41	489368,91	1261897,36
42	489370,34	1261898,56

43	489371,54	1261899,99
44	489372,47	1261901,60
45	489372,69	1261902,21
46	489380,54	1261922,02
47	489395,66	1261958,35
48	489396,12	1261959,69
49	489396,23	1261960,33
50	489396,40	1261961,01
51	489396,48	1261961,07
52	489397,72	1261962,54
53	489398,67	1261964,20
54	489399,33	1261966,01
55	489399,55	1261967,28
56	489400,27	1261971,96
57	489400,34	1261972,58
58	489400,34	1261974,50
59	489400,01	1261976,39
60	489399,36	1261978,19
61	489398,40	1261979,85
62	489397,16	1261981,32
63	489395,70	1261982,55
64	489394,03	1261983,51
65	489392,23	1261984,17
66	489390,96	1261984,39
67	489387,81	1261984,89
68	489387,19	1261984,96
69	489385,27	1261984,96
70	489383,39	1261984,63
71	489381,58	1261983,97
72	489379,92	1261983,01
73	489378,45	1261981,78
74	489377,22	1261980,31
75	489376,26	1261978,65
76	489375,61	1261976,85
77	489375,38	1261975,58
78	489374,67	1261970,89
79	489374,59	1261970,27
80	489374,59	1261968,35
81	489374,93	1261966,46
82	489375,36	1261965,27
83	489360,75	1261930,15
84	489360,71	1261929,95
85	489355,28	1261916,28

86	489317,04	1261913,32
87	489284,19	1261910,89
88	489246,09	1261908,21
89	489245,91	1261908,20
90	489245,79	1261908,18
91	489206,66	1261904,31
92	489167,00	1261901,43
93	489129,29	1261898,53
94	489091,80	1261895,81
95	489091,65	1261895,80
96	489052,11	1261892,36
97	489051,99	1261892,34
98	489012,52	1261888,47
99	488975,16	1261885,97
100	488932,94	1261882,79
101	488891,80	1261879,87
102	488854,99	1261877,21
103	488802,47	1261873,38
104	488802,32	1261873,36
105	488761,03	1261869,71
106	488721,60	1261866,81
107	488721,50	1261866,80
108	488681,10	1261863,45
109	488640,99	1261859,96
110	488603,75	1261857,01
111	488518,63	1261850,97
112	488518,44	1261850,95
113	488516,95	1261850,69
114	488479,30	1261841,93
115	488441,36	1261839,00
116	488400,99	1261835,62
117	488361,14	1261832,11
118	488322,84	1261828,53
119	488242,56	1261822,11
120	488163,67	1261815,58
121	488120,54	1261812,29
122	488081,35	1261809,12
123	488076,67	1261829,85
124	488076,57	1261830,27
125	488076,48	1261830,50
126	488076,48	1261832,00
127	488076,27	1261833,21
128	488076,19	1261833,79
129	488076,15	1261833,89
130	488076,04	1261834,46
131	488075,38	1261836,26

132	488074,42	1261837,92
133	488073,19	1261839,39
134	488071,72	1261840,62
135	488070,06	1261841,58
136	488068,26	1261842,23
137	488066,37	1261842,57
138	488064,45	1261842,57
139	488063,24	1261842,35
140	488062,25	1261842,19
141	488061,58	1261842,04
142	488059,78	1261841,38
143	488058,12	1261840,42
144	488056,65	1261839,19
145	488055,42	1261837,72
146	488054,46	1261836,06
147	488053,81	1261834,26
148	488053,47	1261832,37
149	488053,47	1261830,45
150	488053,69	1261829,24
151	488053,76	1261828,66
152	488053,81	1261828,56
153	488053,92	1261828,00
154	488054,58	1261826,19
155	488055,54	1261824,53
156	488056,08	1261823,89
157	488059,81	1261807,33
158	488031,27	1261804,89
159	488002,41	1261802,71
160	487962,90	1261799,44
161	487928,91	1261796,55
162	487880,85	1261792,29
163	487879,02	1261791,97
164	487877,27	1261791,33
165	487875,66	1261790,40
166	487874,23	1261789,20
167	487873,96	1261788,87
168	487849,06	1261761,98
169	487812,17	1261758,29
170	487732,60	1261750,27
171	487731,95	1261750,15
172	487710,05	1261746,63
173	487668,91	1261740,45
174	487668,54	1261740,34
175	487629,57	1261733,10
176	487547,07	1261719,01
177	487501,63	1261711,00

178	487465,30	1261739,03
179	487465,00	1261739,24
180	487427,76	1261766,01
181	487391,61	1261792,19
182	487353,56	1261819,43
183	487321,04	1261842,89
184	487286,86	1261867,53
185	487221,70	1261915,00
186	487221,58	1261915,08
187	487189,98	1261937,48
188	487119,68	1261993,58
189	487119,51	1261993,67
190	487034,04	1262059,69
191	486920,78	1262148,86
192	486882,67	1262178,76
193	486844,55	1262208,63
194	486809,74	1262235,70
195	486772,35	1262264,36
196	486772,21	1262264,44
197	486736,31	1262291,12
198	486707,09	1262312,59
199	486683,36	1262330,77
200	486683,25	1262330,82
201	486636,85	1262365,67
202	486636,73	1262365,73
203	486590,06	1262399,87
204	486554,54	1262426,14
205	486518,07	1262452,98
206	486483,55	1262478,99
207	486403,59	1262538,34
208	486365,79	1262566,37
209	486331,79	1262591,31
210	486302,10	1262613,09
211	486301,91	1262613,23
212	486301,59	1262613,41
213	486279,64	1262627,73
214	486280,29	1262628,85
215	486280,95	1262630,66
216	486281,28	1262632,54
217	486281,28	1262634,46
218	486280,95	1262636,35
219	486280,29	1262638,15
220	486279,33	1262639,81
221	486278,10	1262641,28
222	486276,72	1262642,44
223	486275,91	1262643,03

224	486275,82	1262643,10
225	486274,16	1262644,05
226	486272,35	1262644,71
227	486270,47	1262645,04
228	486268,55	1262645,04
229	486266,66	1262644,71
230	486264,86	1262644,05
231	486264,71	1262643,97
232	486252,96	1262642,75
233	486206,75	1262643,84
234	486164,75	1262645,15
235	486164,62	1262645,11
236	486134,46	1262645,73
237	486133,58	1262645,69
238	486092,54	1262643,10
239	486067,88	1262645,60
240	486067,77	1262651,61
241	486068,89	1262692,65
242	486068,85	1262693,87
243	486068,53	1262695,71
244	486068,17	1262696,70
245	486068,17	1262700,90
246	486068,12	1262701,86
247	486067,79	1262703,74
248	486067,13	1262705,55
249	486066,18	1262707,21
250	486064,94	1262708,67
251	486063,47	1262709,91
252	486061,81	1262710,87
253	486060,01	1262711,52
254	486058,12	1262711,85
255	486057,17	1262711,85
256	486053,27	1262711,90
257	486052,31	1262711,85
258	486050,42	1262711,52
259	486048,62	1262710,87
260	486046,96	1262709,91
261	486045,49	1262708,67
262	486044,25	1262707,21
263	486043,30	1262705,55
264	486042,64	1262703,74
265	486042,31	1262701,86
266	486042,31	1262700,90
267	486042,27	1262695,78
268	486042,31	1262694,82
269	486042,33	1262694,69

270	486042,10	1262693,40
271	486042,10	1262692,74
272	486041,07	1262653,10
273	486041,11	1262652,37
274	486041,25	1262648,32
275	486009,50	1262646,74
276	485964,51	1262646,41
277	485921,21	1262648,36
278	485920,81	1262648,33
279	485891,75	1262648,62
280	485892,30	1262663,64
281	485892,27	1262664,55
282	485890,36	1262704,31
283	485893,26	1262771,03
284	485895,88	1262819,98
285	485895,85	1262820,38
286	485896,39	1262850,96
287	485896,35	1262851,43
288	485895,19	1262895,43
289	485898,47	1262957,32
290	485912,10	1262998,95
291	485925,08	1263033,26
292	485925,22	1263033,26
293	485926,50	1263033,49
294	485930,62	1263034,31
295	485931,22	1263034,45
296	485933,02	1263035,11
297	485934,68	1263036,07
298	485936,15	1263037,30
299	485937,38	1263038,77
300	485938,34	1263040,43
301	485939,00	1263042,23
302	485939,33	1263044,12
303	485939,33	1263046,03
304	485939,10	1263047,32
305	485938,54	1263050,16
306	485938,40	1263050,76
307	485937,75	1263052,56
308	485936,79	1263054,22
309	485935,56	1263055,69
310	485934,09	1263056,93
311	485932,43	1263057,88
312	485930,62	1263058,54
313	485928,74	1263058,87
314	485926,82	1263058,87
315	485925,54	1263058,65

316	485921,42	1263057,82
317	485920,82	1263057,68
318	485919,02	1263057,03
319	485917,36	1263056,07
320	485915,89	1263054,83
321	485914,66	1263053,37
322	485914,57	1263053,21
323	485912,81	1263052,42
324	485912,68	1263052,36
325	485911,06	1263051,43
326	485909,64	1263050,23
327	485908,44	1263048,80
328	485907,50	1263047,19
329	485907,23	1263046,44
330	485892,00	1263006,30
331	485891,87	1263005,83
332	485877,69	1262962,63
333	485877,52	1262962,07
334	485877,20	1262960,23
335	485877,20	1262959,86
336	485873,80	1262896,13
337	485873,82	1262895,28
338	485874,99	1262851,08
339	485874,50	1262820,93
340	485871,89	1262772,12
341	485871,92	1262772,02
342	485868,96	1262704,75
343	485868,99	1262703,77
344	485870,90	1262663,97
345	485870,34	1262648,93
346	485839,60	1262649,58
347	485800,32	1262650,40
348	485755,28	1262651,72
349	485754,93	1262651,68
350	485711,92	1262651,59
351	485666,10	1262652,46
352	485665,90	1262652,42
353	485625,62	1262652,49
354	485589,19	1262653,65
355	485588,85	1262653,62
356	485552,61	1262653,66
357	485552,27	1262653,62
358	485530,43	1262652,97
359	485527,52	1262693,83
360	485527,50	1262694,00
361	485527,47	1262694,21

362	485523,20	1262733,68
363	485519,05	1262782,52
364	485518,73	1262784,39
365	485518,09	1262786,14
366	485517,16	1262787,76
367	485515,96	1262789,18
368	485514,53	1262790,38
369	485512,92	1262791,32
370	485512,05	1262791,63
371	485475,37	1262805,07
372	485474,70	1262805,27
373	485434,30	1262817,11
374	485408,95	1262825,75
375	485408,27	1262825,95
376	485406,85	1262826,20
377	485364,95	1262831,56
378	485280,60	1262841,53
379	485280,48	1262841,52
380	485243,33	1262845,53
381	485245,26	1262864,05
382	485245,27	1262864,20
383	485248,63	1262901,25
384	485248,63	1262902,82
385	485248,78	1262903,21
386	485249,11	1262905,10
387	485249,11	1262905,68
388	485249,21	1262907,67
389	485249,18	1262909,01
390	485248,84	1262910,90
391	485248,19	1262912,70
392	485247,23	1262914,36
393	485246,00	1262915,83
394	485244,53	1262917,07
395	485242,87	1262918,03
396	485241,07	1262918,68
397	485239,18	1262919,01
398	485238,60	1262919,01
399	485236,90	1262919,11
400	485235,56	1262919,07
401	485233,67	1262918,74
402	485231,87	1262918,08
403	485230,21	1262917,13
404	485228,74	1262915,89
405	485227,51	1262914,42
406	485226,55	1262912,76
407	485225,90	1262910,96

408	485225,56	1262909,07
409	485225,56	1262908,50
410	485225,46	1262906,50
411	485225,49	1262905,16
412	485225,83	1262903,27
413	485226,48	1262901,47
414	485227,07	1262900,45
415	485223,97	1262866,20
416	485222,08	1262848,09
417	485198,53	1262851,14
418	485198,36	1262851,13
419	485154,21	1262856,19
420	485111,33	1262861,55
421	485110,93	1262861,60
422	485110,60	1262861,60
423	485079,31	1262863,39
424	485078,93	1262863,37
425	485041,66	1262864,17
426	485041,41	1262864,13
427	484999,90	1262864,04
428	484955,83	1262866,02
429	484913,51	1262867,58
430	484912,85	1262867,55
431	484899,23	1262867,24
432	484882,08	1262907,86
433	484868,55	1262939,34
434	484856,23	1262971,74
435	484855,08	1262990,48
436	484855,06	1262990,75
437	484855,04	1262990,88
438	484850,15	1263040,13
439	484850,11	1263040,25
440	484844,71	1263089,06
441	484840,04	1263138,96
442	484835,03	1263188,97
443	484830,11	1263236,73
444	484825,58	1263280,57
445	484820,65	1263328,19
446	484815,08	1263379,59
447	484814,78	1263381,20
448	484814,14	1263382,96
449	484813,57	1263383,95
450	484786,50	1263428,80
451	484762,45	1263468,35
452	484762,31	1263468,52
453	484736,89	1263508,51

454	484711,82	1263548,51
455	484686,72	1263589,60
456	484669,02	1263619,05
457	484668,91	1263619,16
458	484646,22	1263655,84
459	484645,92	1263657,53
460	484645,27	1263659,34
461	484644,31	1263661,00
462	484644,19	1263661,13
463	484643,32	1263662,36
464	484642,19	1263663,68
465	484640,73	1263664,91
466	484639,06	1263665,87
467	484637,26	1263666,53
468	484635,37	1263666,86
469	484633,46	1263666,86
470	484631,57	1263666,53
471	484629,77	1263665,87
472	484628,11	1263664,91
473	484627,97	1263664,80
474	484626,75	1263663,93
475	484625,42	1263662,80
476	484624,19	1263661,33
477	484623,23	1263659,67
478	484622,58	1263657,87
479	484622,24	1263655,98
480	484622,24	1263654,06
481	484622,58	1263652,17
482	484623,23	1263650,37
483	484624,19	1263648,71
484	484624,30	1263648,58
485	484625,17	1263647,35
486	484626,30	1263646,03
487	484627,77	1263644,80
488	484627,95	1263644,69
489	484650,71	1263607,97
490	484668,40	1263578,54
491	484693,59	1263537,30
492	484693,69	1263537,21
493	484718,77	1263497,11
494	484744,22	1263457,13
495	484794,06	1263374,93
496	484799,36	1263325,96
497	484818,74	1263136,93
498	484823,42	1263086,98
499	484823,45	1263086,80

500	484828,86	1263037,95
501	484833,73	1262988,96
502	484834,97	1262968,80
503	484834,99	1262968,53
504	484835,32	1262966,69
505	484835,69	1262965,67
506	484848,63	1262931,52
507	484848,82	1262931,11
508	484862,38	1262899,50
509	484875,99	1262867,28
510	484871,09	1262867,34
511	484828,46	1262867,62
512	484746,01	1262869,17
513	484709,13	1262870,38
514	484690,82	1262871,99
515	484689,09	1262871,99
516	484675,37	1262870,98
517	484637,59	1262872,84
518	484597,25	1262874,78
519	484596,94	1262874,75
520	484553,45	1262875,66
521	484512,96	1262876,72
522	484472,75	1262878,33
523	484429,76	1262880,61
524	484429,35	1262880,59
525	484388,91	1262881,20
526	484348,49	1262882,17
527	484309,79	1262883,42
528	484268,40	1262884,52
529	484227,56	1262885,79
530	484144,36	1262888,46
531	484100,41	1262890,31
532	484055,12	1262901,34
533	484012,88	1262912,34
534	483973,21	1262923,60
535	483973,06	1262923,65
536	483972,78	1262923,70
537	483924,74	1262935,23
538	483880,78	1262946,39
539	483837,28	1262957,25
540	483787,96	1262969,54
541	483773,16	1262973,94
542	483772,88	1262974,02
543	483772,44	1262974,10
544	483719,56	1262985,93
545	483698,62	1263010,44

546	483698,05	1263011,06
547	483696,62	1263012,25
548	483695,79	1263012,73
549	483678,70	1263022,59
550	483678,43	1263022,70
551	483645,41	1263040,51
552	483610,83	1263065,85
553	483610,65	1263065,98
554	483609,82	1263066,46
555	483572,47	1263087,99
556	483537,67	1263111,43
557	483537,05	1263111,77
558	483502,83	1263131,72
559	483501,99	1263132,94
560	483505,36	1263173,34
561	483508,74	1263216,29
562	483511,79	1263257,80
563	483519,23	1263346,26
564	483523,19	1263394,65
565	483530,66	1263485,84
566	483530,66	1263485,98
567	483533,74	1263529,14
568	483537,46	1263569,51
569	483541,22	1263616,49
570	483544,33	1263659,33
571	483547,71	1263701,93
572	483551,58	1263745,39
573	483551,58	1263745,59
574	483554,49	1263787,00
575	483554,47	1263787,24
576	483556,43	1263827,82
577	483556,40	1263827,97
578	483557,65	1263864,06
579	483557,77	1263864,08
580	483559,58	1263864,74
581	483561,24	1263865,69
582	483562,71	1263866,93
583	483563,94	1263868,40
584	483564,56	1263869,46
585	483565,07	1263870,32
586	483565,38	1263870,93
587	483566,03	1263872,74
588	483566,36	1263874,63
589	483566,36	1263876,54
590	483566,03	1263878,43
591	483565,38	1263880,23

592	483564,42	1263881,89
593	483563,18	1263883,36
594	483561,72	1263884,59
595	483560,65	1263885,21
596	483559,79	1263885,72
597	483559,18	1263886,03
598	483557,37	1263886,69
599	483556,18	1263886,90
600	483551,13	1263889,83
601	483522,07	1263909,99
602	483521,82	1263910,13
603	483488,33	1263932,08
604	483450,43	1263958,48
605	483405,63	1263989,49
606	483405,48	1263989,57
607	483366,00	1264016,00
608	483315,65	1264049,62
609	483276,24	1264076,83
610	483276,07	1264076,91
611	483233,52	1264105,26
612	483188,89	1264135,54
613	483188,74	1264135,62
614	483146,72	1264163,18
615	483074,82	1264212,81
616	483059,85	1264247,24
617	483045,32	1264296,88
618	483044,81	1264298,22
619	483025,12	1264342,46
620	483007,27	1264384,82
621	483007,11	1264385,19
622	483006,17	1264386,81
623	483004,98	1264388,24
624	483003,55	1264389,43
625	483001,93	1264390,37
626	483000,18	1264391,01
627	482999,88	1264391,06
628	482943,68	1264404,44
629	482890,82	1264416,91
630	482890,71	1264416,91
631	482841,27	1264428,09
632	482709,03	1264458,99
633	482708,88	1264458,99
634	482691,66	1264462,82
635	482693,94	1264468,12
636	482694,46	1264469,59
637	482694,78	1264471,43

638	482694,78	1264473,29
639	482694,46	1264475,13
640	482693,82	1264476,88
641	482692,88	1264478,50
642	482691,69	1264479,93
643	482690,26	1264481,12
644	482688,64	1264482,06
645	482686,89	1264482,70
646	482686,71	1264482,73
647	482638,98	1264494,65
648	482538,22	1264521,20
649	482486,10	1264535,43
650	482437,38	1264548,16
651	482390,51	1264560,76
652	482343,76	1264573,52
653	482343,58	1264573,56
654	482293,67	1264586,29
655	482245,65	1264599,17
656	482198,62	1264611,74
657	482152,87	1264624,26
658	482101,02	1264637,85
659	482072,28	1264646,15
660	482022,28	1264662,75
661	481980,16	1264676,64
662	481998,88	1264701,10
663	482026,47	1264736,82
664	482069,84	1264793,17
665	482070,12	1264793,56
666	482071,06	1264795,18
667	482071,70	1264796,93
668	482072,02	1264798,77
669	482072,02	1264800,63
670	482071,70	1264802,47
671	482071,06	1264804,22
672	482070,12	1264805,84
673	482068,93	1264807,27
674	482067,50	1264808,46
675	482065,88	1264809,40
676	482065,14	1264809,67
677	482017,27	1264827,85
678	481980,05	1264842,65
679	481979,74	1264842,73
680	481975,97	1264844,14
681	481974,49	1264845,39
682	481972,83	1264846,34
683	481971,03	1264847,00

684	481969,91	1264847,20
685	481968,44	1264847,47
686	481967,66	1264847,57
687	481965,74	1264847,57
688	481963,85	1264847,24
689	481962,05	1264846,58
690	481960,39	1264845,62
691	481958,92	1264844,39
692	481957,69	1264842,92
693	481956,73	1264841,26
694	481956,08	1264839,46
695	481955,88	1264838,34
696	481955,60	1264836,87
697	481955,51	1264836,09
698	481955,51	1264834,17
699	481955,84	1264832,28
700	481956,49	1264830,48
701	481957,45	1264828,82
702	481958,69	1264827,35
703	481960,16	1264826,12
704	481961,82	1264825,16
705	481963,62	1264824,51
706	481964,73	1264824,31
707	481966,21	1264824,03
708	481966,99	1264823,94
709	481968,90	1264823,94
710	481972,29	1264822,71
711	482009,45	1264807,94
712	482009,62	1264807,91
713	482044,09	1264794,80
714	481981,93	1264714,16
715	481958,64	1264683,73
716	481914,13	1264698,35
717	481862,48	1264715,09
718	481816,87	1264730,07
719	481742,83	1264803,00
720	481742,42	1264803,34
721	481701,13	1264840,30
722	481664,82	1264881,80
723	481632,28	1264924,39
724	481564,70	1265014,38
725	481496,54	1265105,17
726	481465,59	1265146,74
727	481464,76	1265147,69
728	481427,53	1265187,03
729	481388,76	1265228,26

730	481350,33	1265269,02
731	481279,01	1265345,35
732	481301,56	1265378,06
733	481327,65	1265415,61
734	481357,27	1265455,93
735	481357,41	1265456,13
736	481357,65	1265456,54
737	481367,76	1265473,66
738	481352,48	1265486,90
739	481339,82	1265468,32
740	481310,32	1265428,17
741	481310,18	1265427,97
742	481283,97	1265390,26
743	481256,51	1265350,42
744	481255,62	1265348,87
745	481254,98	1265347,12
746	481254,66	1265345,28
747	481254,66	1265343,42
748	481254,98	1265341,58
749	481255,62	1265339,83
750	481256,56	1265338,21
751	481257,51	1265337,07
752	481295,74	1265296,01
753	481334,72	1265254,38
754	481411,96	1265172,36
755	481448,81	1265133,45
756	481479,39	1265092,37
757	481513,21	1265047,30
758	481580,98	1264957,05
759	481615,19	1264911,50
760	481648,03	1264868,52
761	481648,51	1264868,00
762	481685,46	1264825,71
763	481685,94	1264825,19
764	481686,40	1264824,81
765	481727,98	1264787,59
766	481769,48	1264746,61
767	481803,66	1264713,04
768	481805,02	1264711,92
769	481806,64	1264710,98
770	481807,83	1264710,55
771	481855,82	1264694,75
772	481907,47	1264678,01
773	482065,74	1264625,77
774	482066,14	1264625,67
775	482095,21	1264617,25

776	482095,41	1264617,19
777	482147,28	1264603,60
778	482193,01	1264591,09
779	482288,19	1264565,61
780	482288,32	1264565,58
781	482338,21	1264552,85
782	482384,89	1264540,11
783	482431,86	1264527,49
784	482480,52	1264514,77
785	482532,63	1264500,55
786	482581,13	1264487,74
787	482633,60	1264473,93
788	482633,73	1264473,91
789	482669,30	1264465,03
790	482666,88	1264459,40
791	482666,36	1264457,93
792	482666,30	1264457,59
793	482665,94	1264456,12
794	482665,58	1264455,70
795	482664,62	1264454,03
796	482664,40	1264453,42
797	482663,81	1264452,04
798	482663,41	1264450,84
799	482663,08	1264448,95
800	482663,08	1264447,03
801	482663,41	1264445,14
802	482664,07	1264443,34
803	482665,03	1264441,68
804	482666,26	1264440,21
805	482667,73	1264438,98
806	482669,39	1264438,02
807	482670,00	1264437,80
808	482671,38	1264437,21
809	482672,58	1264436,81
810	482674,47	1264436,48
811	482676,39	1264436,48
812	482678,28	1264436,81
813	482680,08	1264437,47
814	482681,74	1264438,43
815	482683,21	1264439,66
816	482684,44	1264441,13
817	482685,14	1264442,34
818	482704,20	1264438,14
819	482732,62	1264431,46
820	482784,14	1264419,40
821	482836,46	1264407,24

822	482885,95	1264396,07
823	482989,66	1264371,52
824	483005,44	1264334,06
825	483005,54	1264333,86
826	483024,98	1264290,17
827	483039,51	1264240,59
828	483039,98	1264239,34
829	483056,41	1264201,48
830	483056,53	1264201,22
831	483057,46	1264199,61
832	483058,66	1264198,18
833	483060,09	1264196,98
834	483134,67	1264145,49
835	483134,90	1264145,37
836	483176,95	1264117,78
837	483221,55	1264087,52
838	483264,15	1264059,17
839	483303,56	1264031,96
840	483303,71	1264031,89
841	483393,52	1263971,85
842	483476,23	1263914,43
843	483476,50	1263914,28
844	483509,99	1263892,32
845	483535,47	1263874,64
846	483536,38	1263868,44
847	483535,05	1263828,76
848	483533,13	1263788,37
849	483530,25	1263747,18
850	483526,39	1263703,78
851	483522,99	1263660,99
852	483519,89	1263618,15
853	483516,14	1263571,41
854	483512,42	1263531,00
855	483512,41	1263530,77
856	483509,33	1263487,56
857	483505,57	1263442,50
858	483494,27	1263304,84
859	483490,46	1263259,54
860	483490,46	1263259,42
861	483487,41	1263217,95
862	483484,03	1263175,09
863	483480,35	1263130,89
864	483480,35	1263129,07
865	483480,67	1263127,24
866	483481,31	1263125,48
867	483482,21	1263123,92

868	483486,59	1263117,58
869	483487,82	1263116,11
870	483489,25	1263114,91
871	483490,03	1263114,46
872	483526,01	1263093,49
873	483560,83	1263070,03
874	483561,49	1263069,67
875	483598,66	1263048,24
876	483633,36	1263022,81
877	483633,55	1263022,67
878	483634,63	1263022,05
879	483668,18	1263003,95
880	483683,55	1262995,13
881	483705,61	1262969,31
882	483706,17	1262968,69
883	483707,60	1262967,50
884	483709,22	1262966,56
885	483710,97	1262965,92
886	483711,42	1262965,85
887	483767,42	1262953,32
888	483782,10	1262948,96
889	483782,37	1262948,88
890	483782,56	1262948,85
891	483875,54	1262925,65
892	483919,54	1262914,47
893	483919,69	1262914,46
894	483967,58	1262902,96
895	484007,15	1262891,73
896	484007,30	1262891,68
897	484049,81	1262880,61
898	484049,98	1262880,58
899	484096,37	1262869,27
900	484097,97	1262869,01
901	484098,45	1262869,01
902	484143,50	1262867,08
903	484186,00	1262865,65
904	484267,76	1262863,13
905	484309,13	1262862,03
906	484347,84	1262860,78
907	484388,45	1262859,80
908	484388,56	1262859,84
909	484428,84	1262859,23
910	484471,68	1262856,95
911	484471,82	1262856,98
912	484512,17	1262855,33
913	484512,32	1262855,37

914	484552,92	1262854,26
915	484596,37	1262853,40
916	484668,15	1262849,91
917	484683,65	1262811,54
918	484717,13	1262728,85
919	484735,63	1262683,99
920	484754,25	1262639,09
921	484770,93	1262597,86
922	484786,69	1262553,76
923	484786,94	1262553,18
924	484805,25	1262510,11
925	484821,92	1262465,58
926	484822,24	1262464,81
927	484823,17	1262463,19
928	484824,37	1262461,76
929	484824,92	1262461,30
930	484857,31	1262432,93
931	484896,65	1262398,22
932	484896,75	1262398,18
933	484927,08	1262371,88
934	484927,25	1262371,79
935	484958,92	1262345,32
936	484982,78	1262324,54
937	484979,64	1262285,22
938	484979,65	1262285,00
939	484977,02	1262241,20
940	484973,82	1262195,75
941	484969,90	1262150,05
942	484969,90	1262148,20
943	484969,96	1262147,86
944	484970,12	1262146,29
945	484969,99	1262145,92
946	484969,65	1262144,03
947	484969,65	1262143,13
948	484969,61	1262142,13
949	484969,65	1262141,11
950	484969,98	1262139,22
951	484970,64	1262137,42
952	484971,60	1262135,76
953	484972,83	1262134,29
954	484974,30	1262133,06
955	484975,96	1262132,10
956	484977,76	1262131,45
957	484979,65	1262131,11
958	484980,55	1262131,11
959	484981,55	1262131,07

960	484982,57	1262131,11
961	484984,45	1262131,44
962	484986,26	1262132,10
963	484987,92	1262133,06
964	484989,39	1262134,29
965	484990,62	1262135,76
966	484991,58	1262137,42
967	484992,23	1262139,22
968	484992,57	1262141,11
969	484992,57	1262142,01
970	484992,61	1262143,01
971	484992,57	1262144,02
972	484992,24	1262145,91
973	484991,58	1262147,71
974	484991,49	1262147,88
975	484991,31	1262149,32
976	484995,15	1262194,00
977	484995,15	1262194,16
978	484998,37	1262239,76
979	484998,36	1262239,87
980	485000,98	1262283,62
981	485004,54	1262328,21
982	485004,54	1262329,99
983	485004,21	1262331,83
984	485003,57	1262333,58
985	485002,64	1262335,20
986	485001,44	1262336,63
987	485000,88	1262337,10
988	484972,89	1262361,54
989	484972,69	1262361,65
990	484941,01	1262388,13
991	484910,77	1262414,30
992	484871,45	1262448,99
993	484841,01	1262475,61
994	484825,21	1262517,84
995	484825,01	1262518,27
996	484806,73	1262561,26
997	484791,01	1262605,27
998	484790,82	1262605,67
999	484774,07	1262647,16
1000	484736,96	1262736,91
1001	484690,99	1262850,50
1002	484707,54	1262849,04
1003	484708,13	1262849,04
1004	484745,38	1262847,77
1005	484745,52	1262847,81

1006	484786,86	1262846,95
1007	484828,15	1262846,23
1008	484828,26	1262846,26
1009	484870,85	1262845,94
1010	484892,07	1262845,67
1011	484892,48	1262845,71
1012	484913,05	1262846,18
1013	484954,91	1262844,64
1014	484999,20	1262842,65
1015	484999,71	1262842,68
1016	485041,35	1262842,77
1017	485078,30	1262842,01
1018	485109,03	1262840,27
1019	485151,61	1262834,95
1020	485151,73	1262834,95
1021	485195,86	1262829,90
1022	485230,21	1262825,45
1023	485230,38	1262825,45
1024	485236,48	1262824,74
1025	485278,14	1262820,27
1026	485320,81	1262815,21
1027	485362,29	1262810,33
1028	485403,08	1262805,14
1029	485427,62	1262796,78
1030	485428,07	1262796,66
1031	485468,36	1262784,85
1032	485498,31	1262773,91
1033	485501,89	1262731,74
1034	485501,93	1262731,50
1035	485506,19	1262692,10
1036	485509,81	1262641,38
1037	485511,45	1262595,17
1038	485512,82	1262556,97
1039	485512,85	1262556,87
1040	485514,49	1262520,65
1041	485514,93	1262474,89
1042	485514,97	1262474,05
1043	485515,00	1262473,89
1044	485518,80	1262436,98
1045	485518,26	1262436,53
1046	485517,03	1262435,06
1047	485516,07	1262433,40
1048	485515,93	1262433,01
1049	485515,52	1262432,10
1050	485515,03	1262430,67
1051	485514,69	1262428,78

1052	485514,69	1262426,87
1053	485515,03	1262424,98
1054	485515,68	1262423,18
1055	485516,64	1262421,52
1056	485517,87	1262420,05
1057	485519,34	1262418,82
1058	485521,00	1262417,86
1059	485521,39	1262417,72
1060	485522,30	1262417,30
1061	485521,87	1262387,95
1062	485521,35	1262345,34
1063	485521,39	1262345,18
1064	485521,50	1262300,03
1065	485520,48	1262265,59
1066	485520,52	1262265,40
1067	485519,86	1262213,80
1068	485519,10	1262172,66
1069	485519,14	1262171,52
1070	485519,46	1262169,69
1071	485520,10	1262167,93
1072	485521,03	1262166,32
1073	485522,23	1262164,89
1074	485523,66	1262163,69
1075	485525,27	1262162,76
1076	485527,03	1262162,12
1077	485528,86	1262161,80
1078	485530,73	1262161,80
1079	485532,20	1262162,06
1080	485559,42	1262168,32
1081	485590,32	1262174,37
1082	485590,98	1262174,52
1083	485611,35	1262179,87
1084	485569,81	1262146,39
1085	485521,01	1262107,66
1086	485520,10	1262106,84
1087	485518,90	1262105,41
1088	485517,97	1262103,80
1089	485517,33	1262102,05
1090	485517,01	1262100,21
1091	485517,01	1262099,02
1092	485518,26	1262044,70
1093	485520,40	1261972,37
1094	485519,51	1261940,35
1095	485517,54	1261888,50
1096	485517,58	1261888,32
1097	485516,44	1261836,66

1098	485516,48	1261836,22
1099	485517,63	1261778,20
1100	485517,64	1261729,10
1101	485514,76	1261678,04
1102	485512,06	1261624,72
1103	485512,09	1261624,44
1104	485510,85	1261575,62
1105	485508,96	1261521,88
1106	485506,78	1261468,48
1107	485506,81	1261468,24
1108	485505,77	1261413,54
1109	485502,99	1261362,93
1110	485503,01	1261362,41
1111	485502,67	1261313,22
1112	485499,81	1261262,64
1113	485499,84	1261262,25
1114	485498,83	1261213,61
1115	485497,34	1261172,28
1116	485497,37	1261171,93
1117	485497,12	1261112,40
1118	485496,63	1261061,25
1119	485495,90	1261016,79
1120	485495,94	1261016,30
1121	485497,34	1260966,55
1122	485495,74	1260918,71
1123	485495,78	1260918,26
1124	485496,56	1260811,57
1125	485496,09	1260756,31
1126	485496,13	1260756,16
1127	485496,30	1260716,59
1128	485412,92	1260717,03
1129	485366,17	1260717,53
1130	485365,88	1260717,49
1131	485320,86	1260716,80
1132	485320,10	1260716,76
1133	485318,26	1260716,43
1134	485316,51	1260715,80
1135	485314,89	1260714,86
1136	485313,47	1260713,67
1137	485312,27	1260712,24
1138	485311,33	1260710,62
1139	485310,70	1260708,87
1140	485310,37	1260707,03
1141	485310,37	1260706,24
1142	485309,01	1260616,54
1143	485309,05	1260616,37

1144	485309,03	1260575,26
1145	485308,68	1260545,91
1146	485279,13	1260547,35
1147	485278,47	1260547,32
1148	485232,53	1260546,74
1149	485187,18	1260546,46
1150	485186,90	1260546,42
1151	485143,08	1260545,04
1152	485054,04	1260543,89
1153	485006,85	1260543,30
1154	484914,89	1260541,57
1155	484875,03	1260540,63
1156	484831,32	1260539,93
1157	484830,56	1260539,89
1158	484828,72	1260539,57
1159	484826,97	1260538,93
1160	484825,35	1260538,00
1161	484823,92	1260536,80
1162	484822,72	1260535,37
1163	484821,79	1260533,76
1164	484821,15	1260532,00
1165	484820,83	1260530,17
1166	484820,83	1260529,56
1167	484819,47	1260485,54
1168	484817,52	1260439,63
1169	484817,55	1260439,51
1170	484816,01	1260390,60
1171	484813,66	1260338,65
1172	484809,23	1260234,23
1173	484809,26	1260234,10
1174	484805,79	1260127,42
1175	484804,11	1260071,31
1176	484804,15	1260071,21
1177	484803,00	1260015,82
1178	484801,56	1259958,41
1179	484798,56	1259901,72
1180	484798,58	1259901,55
1181	484796,70	1259851,79
1182	484796,73	1259850,92
1183	484798,71	1259805,65
1184	484799,59	1259748,05
1185	484800,97	1259691,28
1186	484802,47	1259637,27
1187	484805,73	1259523,04
1188	484807,68	1259464,04
1189	484808,36	1259417,80

1190	484808,40	1259417,41
1191	484810,59	1259373,84
1192	484810,62	1259373,45
1193	484810,94	1259371,62
1194	484811,58	1259369,86
1195	484812,10	1259368,96
1196	484830,20	1259338,31
1197	484843,69	1259299,17
1198	484872,24	1259204,80
1199	484885,91	1259159,77
1200	484879,32	1259128,56
1201	484879,13	1259127,28
1202	484879,13	1259125,42
1203	484879,45	1259123,58
1204	484880,09	1259121,83
1205	484880,17	1259121,69
1206	484902,62	1259075,25
1207	484926,25	1259025,04
1208	484947,53	1258979,90
1209	484969,50	1258933,83
1210	484992,10	1258886,52
1211	485013,44	1258841,42
1212	485035,37	1258795,28
1213	485036,27	1258793,74
1214	485037,42	1258792,36
1215	485090,11	1258739,01
1216	485118,18	1258711,39
1217	485122,57	1258658,71
1218	485126,20	1258615,91
1219	485129,66	1258564,96
1220	485129,67	1258564,75
1221	485138,93	1258457,55
1222	485140,58	1258433,03
1223	485110,46	1258431,66
1224	485110,20	1258431,63
1225	485067,16	1258428,65
1226	485035,65	1258428,33
1227	485035,43	1258428,29
1228	485035,32	1258428,32
1229	485033,77	1258428,88
1230	485031,88	1258429,22
1231	485030,00	1258429,22
1232	485028,14	1258429,06
1233	485026,22	1258428,72
1234	485024,42	1258428,07
1235	485022,75	1258427,11

1236	485021,29	1258425,88
1237	485020,05	1258424,41
1238	485019,09	1258422,75
1239	485018,44	1258420,95
1240	485018,11	1258419,06
1241	485018,11	1258417,17
1242	485018,23	1258415,62
1243	485018,57	1258413,70
1244	485019,23	1258411,90
1245	485020,18	1258410,24
1246	485021,42	1258408,77
1247	485022,89	1258407,54
1248	485024,55	1258406,58
1249	485026,35	1258405,92
1250	485028,24	1258405,59
1251	485030,12	1258405,59
1252	485031,98	1258405,74
1253	485033,90	1258406,08
1254	485035,71	1258406,74
1255	485036,04	1258406,93
1256	485067,70	1258407,26
1257	485068,33	1258407,30
1258	485111,56	1258410,29
1259	485154,73	1258412,26
1260	485194,21	1258414,17
1261	485221,63	1258413,96
1262	485287,68	1258370,25
1263	485287,98	1258370,09
1264	485325,60	1258346,76
1265	485361,79	1258322,86
1266	485389,90	1258304,48
1267	485390,11	1258304,38
1268	485428,60	1258280,34
1269	485458,59	1258259,99
1270	485458,21	1258242,25
1271	485458,24	1258241,08
1272	485458,33	1258240,59
1273	485458,15	1258240,10
1274	485458,11	1258239,84
1275	485457,72	1258238,33
1276	485457,45	1258236,70
1277	485457,45	1258234,78
1278	485457,78	1258232,89
1279	485458,44	1258231,09
1280	485459,40	1258229,43
1281	485460,63	1258227,96

1282	485462,10	1258226,73
1283	485463,76	1258225,77
1284	485465,56	1258225,12
1285	485465,82	1258225,07
1286	485467,63	1258224,61
1287	485469,27	1258224,34
1288	485471,18	1258224,34
1289	485473,07	1258224,68
1290	485474,87	1258225,33
1291	485476,53	1258226,29
1292	485478,00	1258227,52
1293	485479,24	1258228,99
1294	485480,19	1258230,65
1295	485480,85	1258232,45
1296	485480,90	1258232,71
1297	485481,28	1258234,22
1298	485481,55	1258235,86
1299	485481,55	1258237,77
1300	485481,22	1258239,66
1301	485480,56	1258241,46
1302	485479,63	1258243,08
1303	485479,77	1258249,73
1304	485506,41	1258238,73
1305	485536,79	1258226,28
1306	485554,98	1258149,25
1307	485565,12	1258103,58
1308	485553,23	1258080,16
1309	485527,15	1258031,65
1310	485503,11	1257988,60
1311	485503,01	1257988,35
1312	485477,31	1257939,49
1313	485477,08	1257939,04
1314	485476,44	1257937,28
1315	485476,12	1257935,45
1316	485476,12	1257934,76
1317	485474,76	1257878,81
1318	485471,75	1257824,11
1319	485471,77	1257823,55
1320	485471,58	1257766,87
1321	485468,36	1257603,04
1322	485467,69	1257550,63
1323	485466,29	1257492,28
1324	485463,29	1257435,00
1325	485463,32	1257434,54
1326	485462,77	1257379,46
1327	485461,22	1257327,96

1328	485461,25	1257327,74
1329	485460,72	1257274,23
1330	485459,50	1257217,32
1331	485458,60	1257160,50
1332	485456,93	1257104,08
1333	485456,96	1257103,97
1334	485455,85	1257048,85
1335	485453,56	1256991,91
1336	485453,59	1256991,63
1337	485452,89	1256943,84
1338	485451,62	1256883,60
1339	485451,66	1256883,50
1340	485450,93	1256823,72
1341	485450,36	1256769,99
1342	485449,36	1256706,90
1343	485448,61	1256653,78
1344	485445,34	1256545,88
1345	485444,19	1256495,19
1346	485442,79	1256444,83
1347	485440,56	1256347,67
1348	485439,56	1256307,39
1349	485438,24	1256252,38
1350	485437,37	1256232,58
1351	485436,67	1256219,54
1352	485436,70	1256218,04
1353	485437,02	1256216,20
1354	485437,66	1256214,45
1355	485438,59	1256212,83
1356	485439,79	1256211,41
1357	485441,22	1256210,21
1358	485442,84	1256209,27
1359	485444,59	1256208,64
1360	485446,43	1256208,31
1361	485448,29	1256208,31
1362	485450,13	1256208,64
1363	485451,88	1256209,27
1364	485453,50	1256210,21
1365	485454,92	1256211,41
1366	485456,12	1256212,83
1367	485457,06	1256214,45
1368	485457,69	1256216,20
1369	485458,02	1256218,04
1370	485458,02	1256218,40
1371	485458,74	1256231,49
1372	485459,62	1256251,55
1373	485459,59	1256251,77

1374	485462,99	1256388,87
1375	485464,18	1256444,27
1376	485465,58	1256494,62
1377	485466,73	1256545,25
1378	485468,42	1256598,27
1379	485470,00	1256653,24
1380	485469,97	1256653,40
1381	485471,76	1256769,68
1382	485473,02	1256883,20
1383	485474,28	1256943,42
1384	485474,95	1256991,19
1385	485477,24	1257048,10
1386	485477,20	1257048,32
1387	485478,32	1257103,50
1388	485479,99	1257159,94
1389	485479,96	1257160,09
1390	485480,90	1257216,89
1391	485482,11	1257273,84
1392	485482,07	1257273,97
1393	485482,61	1257327,43
1394	485484,16	1257378,93
1395	485484,13	1257379,15
1396	485484,68	1257434,11
1397	485487,67	1257491,32
1398	485487,65	1257491,62
1399	485489,08	1257550,17
1400	485489,05	1257550,29
1401	485489,76	1257602,64
1402	485490,94	1257659,76
1403	485491,97	1257713,25
1404	485492,98	1257766,55
1405	485492,94	1257766,72
1406	485493,13	1257823,22
1407	485496,14	1257877,80
1408	485496,12	1257878,13
1409	485497,42	1257931,76
1410	485521,86	1257978,29
1411	485545,87	1258021,29
1412	485545,92	1258021,46
1413	485572,14	1258070,13
1414	485572,24	1258070,37
1415	485585,94	1258097,31
1416	485586,10	1258097,63
1417	485586,73	1258099,39
1418	485587,06	1258101,22
1419	485587,06	1258103,09

1420	485586,81	1258104,47
1421	485575,85	1258153,96
1422	485575,80	1258154,09
1423	485556,70	1258235,06
1424	485560,27	1258301,18
1425	485564,76	1258364,99
1426	485564,74	1258366,68
1427	485564,42	1258368,51
1428	485564,16	1258369,23
1429	485548,56	1258414,43
1430	485530,57	1258468,14
1431	485530,49	1258468,25
1432	485512,01	1258521,35
1433	485511,60	1258522,35
1434	485510,67	1258523,97
1435	485509,47	1258525,40
1436	485508,04	1258526,59
1437	485506,43	1258527,53
1438	485504,67	1258528,16
1439	485502,84	1258528,49
1440	485501,97	1258528,49
1441	485446,44	1258528,86
1442	485446,30	1258528,82
1443	485396,01	1258528,51
1444	485352,44	1258528,92
1445	485352,07	1258528,88
1446	485344,00	1258528,72
1447	485342,45	1258529,28
1448	485342,19	1258529,33
1449	485340,38	1258529,79
1450	485338,74	1258530,06
1451	485336,82	1258530,06
1452	485334,94	1258529,72
1453	485333,13	1258529,07
1454	485331,47	1258528,11
1455	485330,00	1258526,88
1456	485328,77	1258525,41
1457	485327,81	1258523,75
1458	485327,16	1258521,95
1459	485327,11	1258521,69
1460	485326,73	1258520,18
1461	485326,46	1258518,54
1462	485326,46	1258516,63
1463	485326,79	1258514,74
1464	485327,45	1258512,94
1465	485328,41	1258511,28

1466	485329,64	1258509,81
1467	485331,11	1258508,58
1468	485332,77	1258507,62
1469	485334,57	1258506,96
1470	485334,83	1258506,92
1471	485336,64	1258506,46
1472	485338,27	1258506,19
1473	485340,19	1258506,19
1474	485342,08	1258506,52
1475	485343,88	1258507,18
1476	485344,12	1258507,32
1477	485352,42	1258507,52
1478	485395,90	1258507,11
1479	485396,07	1258507,15
1480	485446,38	1258507,46
1481	485494,29	1258507,17
1482	485510,30	1258461,28
1483	485528,29	1258407,58
1484	485528,36	1258407,50
1485	485543,25	1258364,31
1486	485538,92	1258302,60
1487	485538,93	1258302,42
1488	485536,06	1258249,71
1489	485474,51	1258275,05
1490	485440,45	1258298,17
1491	485440,08	1258298,37
1492	485401,51	1258322,45
1493	485373,56	1258340,73
1494	485337,27	1258364,70
1495	485336,98	1258364,84
1496	485299,37	1258388,17
1497	485267,02	1258409,66
1498	485230,78	1258433,57
1499	485229,41	1258434,34
1500	485227,65	1258434,98
1501	485225,82	1258435,30
1502	485224,97	1258435,30
1503	485194,07	1258435,57
1504	485193,47	1258435,53
1505	485161,97	1258434,03
1506	485160,28	1258459,08
1507	485160,26	1258459,26
1508	485155,68	1258513,15
1509	485151,00	1258566,52
1510	485147,54	1258617,45
1511	485147,53	1258617,63

1512	485139,18	1258717,13
1513	485138,85	1258719,01
1514	485138,21	1258720,76
1515	485137,28	1258722,38
1516	485136,08	1258723,81
1517	485105,28	1258754,10
1518	485075,82	1258783,94
1519	485053,92	1258806,11
1520	485011,44	1258895,69
1521	484966,88	1258989,05
1522	484951,12	1259022,47
1523	484960,95	1259025,01
1524	484982,31	1259030,25
1525	484984,00	1259029,95
1526	484985,92	1259029,95
1527	484987,21	1259030,18
1528	484989,05	1259030,53
1529	484989,64	1259030,67
1530	484991,44	1259031,32
1531	484993,10	1259032,28
1532	484994,57	1259033,51
1533	484995,80	1259034,98
1534	484996,76	1259036,64
1535	484997,41	1259038,45
1536	484997,75	1259040,33
1537	484997,75	1259042,25
1538	484997,52	1259043,55
1539	484997,23	1259045,08
1540	484997,09	1259045,66
1541	484996,44	1259047,47
1542	484995,48	1259049,13
1543	484994,25	1259050,60
1544	484992,78	1259051,83
1545	484991,12	1259052,79
1546	484989,32	1259053,44
1547	484987,43	1259053,77
1548	484985,51	1259053,77
1549	484984,21	1259053,55
1550	484982,38	1259053,20
1551	484981,79	1259053,06
1552	484979,99	1259052,40
1553	484978,33	1259051,44
1554	484978,05	1259051,21
1555	484977,91	1259051,18
1556	484955,79	1259045,78
1557	484955,66	1259045,74

1558	484941,83	1259042,17
1559	484921,96	1259084,41
1560	484921,90	1259084,51
1561	484901,01	1259127,72
1562	484907,41	1259158,04
1563	484907,60	1259159,31
1564	484907,60	1259161,18
1565	484907,28	1259163,02
1566	484907,16	1259163,35
1567	484878,29	1259258,76
1568	484864,11	1259305,57
1569	484863,95	1259305,94
1570	484850,08	1259346,31
1571	484849,66	1259347,35
1572	484849,13	1259348,26
1573	484831,83	1259377,57
1574	484829,75	1259418,31
1575	484829,08	1259464,46
1576	484829,04	1259464,65
1577	484827,12	1259523,67
1578	484825,57	1259578,34
1579	484822,36	1259691,82
1580	484820,99	1259748,43
1581	484820,10	1259806,14
1582	484820,06	1259806,44
1583	484818,10	1259851,43
1584	484819,93	1259900,68
1585	484822,94	1259957,43
1586	484822,91	1259957,72
1587	484824,39	1260015,31
1588	484825,51	1260070,72
1589	484829,00	1260181,26
1590	484830,61	1260233,37
1591	484833,08	1260290,41
1592	484835,04	1260337,70
1593	484837,39	1260389,71
1594	484837,36	1260389,86
1595	484838,90	1260438,79
1596	484840,85	1260484,70
1597	484840,82	1260484,83
1598	484841,88	1260518,70
1599	484875,41	1260519,23
1600	484915,30	1260520,18
1601	484962,62	1260521,02
1602	485007,16	1260521,90
1603	485097,97	1260523,00

1604	485143,48	1260523,65
1605	485143,67	1260523,69
1606	485187,45	1260525,06
1607	485232,71	1260525,35
1608	485278,42	1260525,96
1609	485307,58	1260524,53
1610	485308,66	1260524,17
1611	485309,25	1260493,77
1612	485308,40	1260440,53
1613	485307,10	1260389,45
1614	485305,30	1260341,88
1615	485302,68	1260306,63
1616	485302,69	1260304,90
1617	485303,02	1260303,06
1618	485303,61	1260301,43
1619	485305,53	1260297,17
1620	485305,53	1260296,64
1621	485305,86	1260294,75
1622	485306,52	1260292,95
1623	485307,48	1260291,29
1624	485308,71	1260289,82
1625	485310,18	1260288,59
1626	485311,84	1260287,63
1627	485313,64	1260286,97
1628	485314,43	1260286,83
1629	485315,95	1260286,50
1630	485317,06	1260286,35
1631	485318,98	1260286,35
1632	485320,86	1260286,68
1633	485322,67	1260287,34
1634	485324,33	1260288,29
1635	485325,79	1260289,53
1636	485327,03	1260291,00
1637	485327,99	1260292,66
1638	485328,64	1260294,46
1639	485328,78	1260295,24
1640	485329,17	1260297,07
1641	485329,33	1260298,18
1642	485329,33	1260300,10
1643	485328,99	1260301,99
1644	485328,34	1260303,79
1645	485327,38	1260305,45
1646	485326,15	1260306,92
1647	485324,68	1260308,15
1648	485324,27	1260308,38
1649	485326,65	1260340,49

1650	485326,64	1260340,88
1651	485328,48	1260388,71
1652	485328,45	1260388,84
1653	485329,79	1260440,04
1654	485330,65	1260493,61
1655	485330,62	1260493,99
1656	485329,92	1260531,99
1657	485330,43	1260575,07
1658	485330,39	1260575,21
1659	485330,41	1260616,29
1660	485331,15	1260663,21
1661	485331,59	1260695,57
1662	485366,08	1260696,13
1663	485412,72	1260695,63
1664	485464,93	1260695,31
1665	485507,02	1260695,15
1666	485507,99	1260695,19
1667	485509,83	1260695,51
1668	485511,58	1260696,15
1669	485513,19	1260697,08
1670	485514,62	1260698,28
1671	485515,82	1260699,71
1672	485516,75	1260701,32
1673	485517,39	1260703,08
1674	485517,72	1260704,91
1675	485517,72	1260705,90
1676	485517,49	1260756,20
1677	485517,96	1260811,48
1678	485517,92	1260811,65
1679	485517,57	1260863,77
1680	485517,14	1260918,21
1681	485518,74	1260966,17
1682	485518,71	1260966,84
1683	485517,30	1261016,68
1684	485518,03	1261060,93
1685	485518,52	1261112,23
1686	485518,73	1261171,68
1687	485520,22	1261212,92
1688	485520,19	1261213,10
1689	485521,19	1261261,63
1690	485524,06	1261312,28
1691	485524,03	1261312,82
1692	485524,37	1261362,02
1693	485527,14	1261412,57
1694	485527,12	1261412,96
1695	485528,17	1261467,73

1696	485530,34	1261521,03
1697	485532,24	1261574,93
1698	485532,20	1261575,04
1699	485533,44	1261623,78
1700	485536,13	1261676,86
1701	485539,03	1261728,20
1702	485539,00	1261728,80
1703	485539,03	1261778,32
1704	485538,99	1261778,53
1705	485537,84	1261836,43
1706	485538,93	1261887,78
1707	485540,89	1261939,59
1708	485540,86	1261939,70
1709	485541,68	1261967,59
1710	485556,49	1261981,31
1711	485556,65	1261981,48
1712	485585,93	1262009,75
1713	485631,19	1262010,61
1714	485685,90	1262011,29
1715	485741,91	1262012,22
1716	485742,10	1262012,26
1717	485799,34	1262014,23
1718	485857,16	1262014,62
1719	485857,33	1262014,66
1720	485917,65	1262016,01
1721	485978,60	1262017,10
1722	486027,61	1262018,11
1723	486067,84	1262004,08
1724	486135,07	1261979,94
1725	486135,28	1261979,68
1726	486136,08	1261978,79
1727	486137,55	1261977,56
1728	486139,21	1261976,60
1729	486141,01	1261975,94
1730	486142,90	1261975,61
1731	486144,82	1261975,61
1732	486146,70	1261975,94
1733	486148,51	1261976,60
1734	486150,17	1261977,56
1735	486150,72	1261978,02
1736	486151,53	1261978,62
1737	486152,42	1261979,42
1738	486153,65	1261980,89
1739	486154,61	1261982,55
1740	486155,26	1261984,35
1741	486155,59	1261986,24

1742	486155,59	1261988,15
1743	486155,26	1261990,04
1744	486154,61	1261991,84
1745	486153,65	1261993,50
1746	486153,18	1261994,06
1747	486152,59	1261994,86
1748	486151,79	1261995,75
1749	486150,32	1261996,99
1750	486149,96	1261997,19
1751	486149,77	1261997,35
1752	486149,16	1261997,71
1753	486150,12	1262028,66
1754	486184,94	1262033,86
1755	486185,25	1262033,95
1756	486229,19	1262041,83
1757	486277,14	1262049,80
1758	486278,16	1262050,02
1759	486279,91	1262050,66
1760	486281,52	1262051,59
1761	486282,95	1262052,79
1762	486284,15	1262054,22
1763	486285,08	1262055,83
1764	486285,33	1262056,51
1765	486302,61	1262101,17
1766	486354,45	1262116,69
1767	486405,02	1262111,40
1768	486405,20	1262111,38
1769	486453,13	1262107,34
1770	486454,97	1262107,34
1771	486456,80	1262107,66
1772	486458,56	1262108,30
1773	486460,17	1262109,23
1774	486461,14	1262110,05
1775	486496,74	1262141,82
1776	486497,68	1262142,36
1777	486498,43	1262142,99
1778	486499,59	1262142,78
1779	486501,51	1262142,78
1780	486503,40	1262143,12
1781	486505,20	1262143,77
1782	486506,39	1262144,46
1783	486511,66	1262147,73
1784	486512,11	1262148,03
1785	486512,52	1262148,38
1786	486555,31	1262154,20
1787	486598,17	1262156,68

1788	486598,49	1262156,70
1789	486600,32	1262157,02
1790	486602,08	1262157,66
1791	486603,69	1262158,60
1792	486605,12	1262159,79
1793	486606,32	1262161,22
1794	486607,25	1262162,84
1795	486607,89	1262164,59
1796	486608,01	1262165,30
1797	486613,08	1262190,79
1798	486613,10	1262191,11
1799	486620,11	1262233,03
1800	486620,13	1262233,33
1801	486624,29	1262263,36
1802	486632,23	1262304,27
1803	486632,24	1262304,51
1804	486638,02	1262338,04
1805	486670,38	1262313,75
1806	486694,16	1262295,54
1807	486694,34	1262295,42
1808	486723,57	1262273,92
1809	486759,40	1262247,32
1810	486796,63	1262218,79
1811	486831,36	1262191,77
1812	486941,90	1262104,96
1813	486984,19	1262071,65
1814	487020,85	1262042,84
1815	487059,72	1262012,79
1816	487106,39	1261976,80
1817	487150,88	1261941,27
1818	487176,89	1261920,56
1819	487177,37	1261920,20
1820	487209,15	1261897,67
1821	487241,93	1261873,77
1822	487274,28	1261850,21
1823	487341,05	1261802,07
1824	487379,08	1261774,84
1825	487415,22	1261748,67
1826	487452,37	1261721,97
1827	487492,30	1261691,17
1828	487492,70	1261690,87
1829	487494,31	1261689,94
1830	487496,07	1261689,30
1831	487497,90	1261688,98
1832	487499,77	1261688,98
1833	487500,69	1261689,14

1834	487550,70	1261697,92
1835	487598,11	1261706,00
1836	487633,27	1261712,02
1837	487633,42	1261712,09
1838	487672,28	1261719,31
1839	487713,30	1261725,48
1840	487713,42	1261725,54
1841	487735,05	1261729,01
1842	487775,67	1261733,05
1843	487855,23	1261741,10
1844	487856,94	1261741,41
1845	487858,69	1261742,05
1846	487860,30	1261742,98
1847	487861,73	1261744,18
1848	487862,00	1261744,50
1849	487886,85	1261771,34
1850	487930,74	1261775,23
1851	488004,06	1261781,38
1852	488032,93	1261783,55
1853	488033,04	1261783,56
1854	488073,84	1261787,05
1855	488122,20	1261790,95
1856	488165,34	1261794,24
1857	488198,17	1261796,96
1858	488244,26	1261800,78
1859	488283,61	1261803,86
1860	488324,64	1261807,21
1861	488363,04	1261810,79
1862	488402,80	1261814,30
1863	488443,04	1261817,67
1864	488481,76	1261820,65
1865	488481,87	1261820,66
1866	488483,36	1261820,93
1867	488510,25	1261827,18
1868	488515,67	1261784,33
1869	488521,54	1261740,62
1870	488528,10	1261693,24
1871	488534,02	1261649,17
1872	488547,16	1261553,64
1873	488552,34	1261513,18
1874	488558,26	1261468,15
1875	488564,88	1261419,31
1876	488570,51	1261374,77
1877	488576,32	1261329,93
1878	488588,36	1261240,56
1879	488594,19	1261194,24

1880	488598,52	1261162,16
1881	488560,04	1261153,32
1882	488463,05	1261134,29
1883	488411,28	1261123,73
1884	488355,68	1261112,74
1885	488310,81	1261104,26
1886	488310,64	1261104,19
1887	488266,09	1261095,07
1888	488236,39	1261126,71
1889	488236,19	1261126,92
1890	488203,70	1261159,72
1891	488169,33	1261194,77
1892	488134,16	1261231,06
1893	488065,69	1261301,29
1894	488065,59	1261301,40
1895	488064,16	1261302,59
1896	488062,54	1261303,53
1897	487982,59	1261337,28
1898	487981,21	1261337,75
1899	487979,37	1261338,08
1900	487978,86	1261338,08
1901	487777,34	1261346,16
1902	487776,20	1261346,12
1903	487770,56	1261345,76
1904	487770,35	1261345,74
1905	487768,51	1261345,42
1906	487766,76	1261344,78
1907	487765,14	1261343,85
1908	487763,72	1261342,65
1909	487762,52	1261341,22
1910	487761,58	1261339,61
1911	487760,95	1261337,85
1912	487760,62	1261336,02
1913	487760,62	1261334,15
1914	487760,95	1261332,32
1915	487761,58	1261330,56
1916	487762,52	1261328,95
1917	487763,72	1261327,52
1918	487765,14	1261326,32
1919	487766,76	1261325,39
1920	487768,51	1261324,75
1921	487770,35	1261324,43
1922	487772,00	1261324,43
1923	487777,07	1261324,75
1924	487976,07	1261316,80
1925	488051,75	1261284,94

1926	488084,75	1261251,04
1927	488118,81	1261216,15
1928	488153,99	1261179,85
1929	488188,44	1261144,72
1930	488220,89	1261111,96
1931	488254,58	1261076,06
1932	488254,82	1261075,81
1933	488256,25	1261074,62
1934	488257,86	1261073,68
1935	488259,61	1261073,05
1936	488261,45	1261072,72
1937	488263,32	1261072,72
1938	488264,53	1261072,94
1939	488314,86	1261083,25
1940	488359,69	1261091,72
1941	488415,47	1261102,74
1942	488467,21	1261113,30
1943	488517,83	1261123,22
1944	488564,33	1261132,35
1945	488564,66	1261132,45
1946	488609,99	1261142,84
1947	488611,82	1261141,00
1948	488613,32	1261139,72
1949	488614,98	1261138,77
1950	488616,79	1261138,11
1951	488618,67	1261137,78
1952	488620,59	1261137,78
1953	488622,48	1261138,11
1954	488624,28	1261138,77
1955	488625,94	1261139,72
1956	488627,37	1261140,92
1957	488630,74	1261144,25
1958	488632,01	1261145,76
1959	488632,97	1261147,42
1960	488633,62	1261149,22
1961	488633,96	1261151,11
1962	488633,96	1261153,03
1963	488633,62	1261154,92
1964	488632,97	1261156,72
1965	488632,01	1261158,38
1966	488630,81	1261159,80
1967	488628,58	1261162,07
1968	488627,07	1261163,34
1969	488625,41	1261164,30
1970	488623,61	1261164,96
1971	488621,72	1261165,29

1972	488619,80	1261165,29
1	488619,70	1261165,27
1973	486588,66	1262177,56
1974	486592,05	1262194,77
1975	486598,98	1262236,40
1976	486603,17	1262266,57
1977	486603,23	1262267,15
1978	486611,20	1262308,23
1979	486618,76	1262352,38
1980	486577,36	1262382,64
1981	486505,35	1262435,80
1982	486505,24	1262435,85
1983	486470,71	1262461,87
1984	486425,29	1262495,53
1985	486353,06	1262549,16
1986	486289,69	1262595,66
1987	486250,10	1262621,41
1988	486206,12	1262622,45
1989	486164,15	1262623,76
1990	486134,49	1262624,32
1991	486093,01	1262621,71
1992	486091,41	1262621,71
1993	486091,26	1262621,72
1994	486056,27	1262625,28
1995	486054,58	1262625,58
1996	486052,83	1262626,22
1997	486051,21	1262627,15
1998	486050,94	1262627,38
1999	486010,34	1262625,38
2000	486009,88	1262625,34
2001	485964,39	1262625,05
2002	485963,83	1262625,02
2003	485920,44	1262626,98
2004	485891,10	1262627,22
2005	485889,61	1262562,88
2006	485889,64	1262562,74
2007	485886,71	1262478,04
2008	485887,03	1262446,98
2009	485887,03	1262445,93
2010	485886,84	1262444,64
2011	485885,43	1262438,16
2012	485885,33	1262437,61
2013	485884,69	1262435,85
2014	485883,76	1262434,24
2015	485883,17	1262433,54

2016	485882,65	1262432,58
2017	485882,09	1262431,76
2018	485881,87	1262431,39
2019	485880,64	1262429,92
2020	485879,17	1262428,69
2021	485877,51	1262427,73
2022	485875,71	1262427,07
2023	485873,82	1262426,74
2024	485871,91	1262426,74
2025	485870,02	1262427,07
2026	485868,22	1262427,73
2027	485866,91	1262428,45
2028	485866,08	1262429,02
2029	485865,71	1262429,23
2030	485864,25	1262430,46
2031	485863,01	1262431,93
2032	485862,05	1262433,59
2033	485861,40	1262435,39
2034	485861,07	1262437,28
2035	485861,07	1262439,20
2036	485861,40	1262441,09
2037	485862,05	1262442,89
2038	485862,78	1262444,20
2039	485863,34	1262445,02
2040	485863,55	1262445,39
2041	485864,79	1262446,86
2042	485865,57	1262447,52
2043	485865,66	1262447,92
2044	485865,35	1262478,04
2045	485865,32	1262478,52
2046	485866,78	1262522,01
2047	485868,25	1262563,43
2048	485869,04	1262599,07
2049	485869,70	1262627,54
2050	485799,74	1262629,01
2051	485754,83	1262630,32
2052	485711,87	1262630,23
2053	485711,63	1262630,19
2054	485665,79	1262631,06
2055	485625,44	1262631,13
2056	485625,10	1262631,09
2057	485588,68	1262632,26
2058	485552,78	1262632,26
2059	485531,57	1262631,60
2060	485534,20	1262557,79
2061	485535,85	1262521,44

2062	485535,89	1262521,05
2063	485536,32	1262475,59
2064	485540,21	1262438,04
2065	485540,78	1262437,56
2066	485541,98	1262436,13
2067	485542,91	1262434,51
2068	485543,55	1262432,76
2069	485543,88	1262430,92
2070	485543,92	1262429,83
2071	485542,75	1262345,16
2072	485542,86	1262299,93
2073	485542,89	1262299,58
2074	485541,87	1262265,05
2075	485541,26	1262213,44
2076	485540,75	1262185,97
2077	485554,79	1262189,18
2078	485555,13	1262189,28
2079	485585,87	1262195,30
2080	485625,32	1262205,66
2081	485627,11	1262205,98
2082	485628,32	1262206,02
2083	485674,69	1262204,79
2084	485717,10	1262206,60
2085	485718,50	1262206,60
2086	485720,33	1262206,28
2087	485722,09	1262205,64
2088	485723,70	1262204,71
2089	485725,13	1262203,51
2090	485726,33	1262202,08
2091	485727,26	1262200,47
2092	485727,90	1262198,71
2093	485728,22	1262196,88
2094	485728,26	1262195,90
2095	485728,17	1262182,95
2096	485728,17	1262182,06
2097	485727,84	1262180,22
2098	485727,21	1262178,47
2099	485726,27	1262176,85
2100	485725,08	1262175,42
2101	485723,65	1262174,23
2102	485722,03	1262173,29
2103	485720,28	1262172,65
2104	485718,44	1262172,33
2105	485716,58	1262172,33
2106	485716,39	1262172,35
2107	485708,41	1262173,19

2108	485707,67	1262172,57
2109	485706,05	1262171,63
2110	485704,30	1262171,00
2111	485702,46	1262170,67
2112	485700,60	1262170,67
2113	485697,08	1262170,65
2114	485661,80	1262171,47
2115	485632,92	1262169,77
2116	485583,14	1262129,65
2117	485538,49	1262094,21
2118	485539,65	1262045,24
2119	485541,01	1261999,50
2120	485541,11	1261996,23
2121	485541,87	1261996,93
2122	485574,09	1262028,05
2123	485575,38	1262029,13
2124	485577,00	1262030,06
2125	485578,75	1262030,70
2126	485580,59	1262031,03
2127	485581,31	1262031,07
2128	485630,89	1262032,01
2129	485685,61	1262032,69
2130	485741,45	1262033,62
2131	485798,75	1262035,58
2132	485799,05	1262035,62
2133	485856,92	1262036,02
2134	485917,24	1262037,41
2135	486029,09	1262039,50
2136	486030,25	1262039,50
2137	486032,08	1262039,18
2138	486032,84	1262038,95
2139	486075,00	1262024,25
2140	486111,12	1262011,32
2141	486127,98	1262005,25
2142	486129,04	1262038,25
2143	486129,04	1262038,86
2144	486129,36	1262040,69
2145	486130,00	1262042,45
2146	486130,93	1262044,06

2147	486132,13	1262045,49
2148	486133,56	1262046,69
2149	486135,18	1262047,62
2150	486136,93	1262048,26
2151	486138,12	1262048,51
2152	486181,62	1262055,00
2153	486225,47	1262062,87
2154	486225,61	1262062,93
2155	486267,60	1262069,91
2156	486284,57	1262113,76
2157	486284,82	1262114,44
2158	486285,75	1262116,06
2159	486286,95	1262117,49
2160	486288,38	1262118,69
2161	486290,00	1262119,62
2162	486291,45	1262120,17
2163	486350,37	1262137,78
2164	486350,66	1262137,89
2165	486352,50	1262138,21
2166	486354,37	1262138,21
2167	486354,55	1262138,20
2168	486407,14	1262132,70
2169	486450,34	1262129,05
2170	486482,36	1262157,68
2171	486483,59	1262159,15
2172	486485,06	1262160,38
2173	486486,72	1262161,34
2174	486487,57	1262161,65
2175	486487,92	1262162,62
2176	486488,88	1262164,28
2177	486490,11	1262165,75
2178	486491,58	1262166,99
2179	486492,04	1262167,29
2180	486497,31	1262170,56
2181	486498,49	1262171,24
2182	486500,30	1262171,90
2183	486502,18	1262172,23
2184	486504,10	1262172,23
2185	486505,99	1262171,90

2186	486507,79	1262171,24
2187	486509,45	1262170,28
2188	486510,20	1262169,66
2189	486552,84	1262175,43
2190	486553,35	1262175,52
2191	486553,66	1262175,54

1973	486588,66	1262177,56
Площадь зоны публичного сервитута 528 711 кв. м»		

Начальник управления архитектуры
и градостроительства администрации
муниципального образования
город-курорт Анапа



Я.В. Хандошко