



**АДМИНИСТРАЦИЯ МУНИЦИПАЛЬНОГО ОБРАЗОВАНИЯ
ГОРОД-КУРОРТ АНАПА
ПОСТАНОВЛЕНИЕ**

от 25.12.2020

№ 2742

г. Анапа

**Об установлении публичного сервитута в целях размещения
объекта электросетевого хозяйства (ВЛ 10 кВ Ар5)
и его неотъемлемых технологических частей**

В соответствии со статьей 23, главой V.7 Земельного кодекса Российской Федерации, руководствуясь Законом Краснодарского края от 5 ноября 2002 г. № 532-КЗ «Об основах регулирования земельных отношений в Краснодарском крае», распоряжением администрации муниципального образования город-курорт Анапа от 30 марта 2018 г. № 39-р «Об определении полномочий заместителей главы муниципального образования город-курорт Анапа», на основании ходатайства ПАО «Россети Кубань» об установлении публичного сервитута от 4 сентября 2020 г., п о с т а н о в л я ю:

1. Установить в пользу ПАО «Россети Кубань» (ОГРН 1022301427268, ИНН 2309001660, юридический адрес: 350033, г. Краснодар, ул. Ставропольская, 2а) публичный сервитут общей площадью 175 997 кв. м, в целях размещения объекта электросетевого хозяйства (ВЛ 10 кВ Ар5) и его неотъемлемых технологических частей, в отношении земельных участков и земель согласно приложению 1 к настоящему постановлению.

2. Утвердить границы публичного сервитута для размещения объекта ВЛ 10 кВ Ар5 (приложение 2).

3. Публичный сервитут устанавливается на 49 (сорок девять) лет.

4. Срок, в течение которого использование частей земельных участков, указанных в пункте 1 настоящего постановления, в соответствии с их разрешенным использованием будет невозможно или существенно затруднено в связи с осуществлением публичного сервитута (только при необходимости – в случае предотвращения или устранения аварийных ситуаций), – ежегодно с 1 января по 31 декабря.

5. Капитальный ремонт объекта электросетевого хозяйства (ВЛ 10 кВ Ар5) производится с предварительным уведомлением собственников (землепользователей, землевладельцев, арендаторов) земельных участков, указанных в пункте 1 настоящего постановления, 1 раз в 12 лет (продолжительность зависит от объема работ).

6. Порядок установления зон с особыми условиями использования территорий и содержание ограничений прав на земельные участки в границах

таких зон определяется в соответствии с Правилами установления охранных зон объектов электросетевого хозяйства и особых условий использования земельных участков, расположенных в границах таких зон, утвержденными постановлением Правительства Российской Федерации от 24 февраля 2009 г. № 160.

7. Плата за публичный сервитут в соответствии с пунктом 4 статьи 3.6 Федерального закона от 25 октября 2001 г. № 137-ФЗ «О введении в действие Земельного кодекса Российской Федерации» не устанавливается.

8. Обладатель публичного сервитута обязан привести земельные участки в состояние, пригодное для использования в соответствии с видом разрешенного использования, в сроки, предусмотренные пунктом 8 статьи 39.50 Земельного кодекса Российской Федерации.

9. Управлению архитектуры и градостроительства администрации муниципального образования город-курорт Анапа (Хандошко Я.В.) в течение 5 рабочих дней со дня принятия настоящего постановления:

1) направить владельцу публичного сервитута копию настоящего постановления, сведения о лицах, являющихся правообладателями земельных участков, сведения о лицах, подавших заявления об учете их прав (обременений прав) на земельные участки, способах связи с ними, копии документов, подтверждающих права указанных лиц на земельные участки;

2) направить за счет средств заявителя копию настоящего постановления правообладателям земельных участков, в отношении которых принято решение об установлении публичного сервитута, и сведения о правах на которые поступили в соответствии с пунктом 1 или 8 статьи 39.42 Земельного кодекса Российской Федерации, с уведомлением о вручении по почтовым адресам, указанным соответственно в выписке из Единого государственного реестра недвижимости и в заявлениях об учете прав (обременений прав) на земельные участки;

3) внести соответствующие изменения в информационную систему обеспечения градостроительной деятельности муниципального образования город-курорт Анапа.

10. Управлению по взаимодействию со средствами массовой информации администрации муниципального образования город-курорт Анапа (Родина О.А.) в течение 5 рабочих дней со дня принятия настоящего постановления обеспечить официальное опубликование (размещение) настоящего постановления (без приложения) в печатном средстве массовой информации и в официальном сетевом издании анапа-official.

11. Управлению информатизации и связи администрации муниципального образования город-курорт Анапа (Ивченко В.С.) в течение 5 рабочих дней со дня принятия настоящего постановления обеспечить его размещение на официальном сайте администрации муниципального образования город-курорт Анапа в информационно-телекоммуникационной сети «Интернет».

12. Управлению имущественных отношений администрации муниципального образования город-курорт Анапа (Лобасов Э.Г.) в течение 5 рабочих дней со дня принятия настоящего постановления направить его копию в

Анапский отдел Управления федеральной службы государственной регистрации, кадастра и картографии по Краснодарскому краю.

13. Публичный сервитут считается установленным со дня внесения сведений о нем в Единый государственный реестр недвижимости.

14. Контроль за выполнением настоящего постановления оставляю за собой.

Заместитель главы
муниципального
образования
город-курорт Анапа



Подлинник электронного документа, подписанного
электронной подписью, хранится в системе
электронного документооборота администрации
муниципального образования город-курорт Анапа

Сертификат 6816D36BB501F96DA9247E886B04473C75735BA1

Владелец Кухтиев Арам Павлович

Действителен с 18.09.2020 по 18.12.2021

А.П. Кухтиев

Приложение 1
к постановлению администрации
муниципального образования
город-курорт Анапа
от 25.12.2020 № 2742

ПЕРЕЧЕНЬ
земельных участков и земель, в отношении которых
установлен публичный сервитут в целях размещения
объекта электросетевого хозяйства (ВЛ 10 кВ Ар5)
и его неотъемлемых технологических частей

№ п/п	Кадастровый номер земельного участка	Принадлежность, местоположение (адрес)
1	2	3
1	23:37:0709001:4714	Краснодарский край, Анапский район, хут. Песчаный, ул. Покровская, 2
2	23:37:0709001:2832	Краснодарский край, г. Анапа, с. Витязево, ул. Тополиная, 7
3	23:37:0108002:5682	Краснодарский край, г. Анапа с. Витязево, ул. Афинская, 31
4	23:37:0108002:4586	Краснодарский край, г. Анапа с. Витязево, проезд Надежды, 5
5	23:37:0709001:5565	Краснодарский край, г. Анапа
6	23:37:0709001:5569	Краснодарский край, г. Анапа
7	23:37:0709001:5888	Краснодарский край, г. Анапа с. Витязево, ул. Черноморская, ЗТП АР-5-531
8	23:37:0709001:6329	Краснодарский край, Анапский район, СПК «Витязево»
9	23:37:0709001:6328	Краснодарский край, Анапский район, СПК «Витязево»
10	23:37:0709001:5746	Краснодарский край, Анапский район, хут. Песчаный, ул. Афинская, 99
11	23:37:0709001:5752	Краснодарский край, Анапский район, СПК «Витязево»
12	23:37:0709001:5691	Краснодарский край, Анапский район, СПК «Витязево»
13	23:37:0709001:5690	Краснодарский край, Анапский район, СПК «Витязево»
14	23:37:0108002:5624	Краснодарский край, г. Анапа с. Витязево, ул. М. Жукова, 74
15	23:37:0108002:87	Краснодарский край, г. Анапа с. Витязево, ул. Кавказская, 28

1	2	3
16	23:37:0108002:5627	Краснодарский край, г. Анапа с. Витязево, ул. Кавказская, 28
17	23:37:0108002:1063	Краснодарский край, г. Анапа с. Витязево, ул. Родниковая, 18
18	23:37:0709001:5564	Краснодарский край, г. Анапа
19	23:37:0709002:581	Краснодарский край, Анапский район, хут. Песчаный, ул. Лиманная, 35
20	23:37:0709001:5885	Краснодарский край, Анапский район, СПК «Витязево»
21	23:37:0709001:5883	Краснодарский край, Анапский район, СПК «Витязево»
22	23:37:0709001:5759	Краснодарский край, Анапский район, СПК «Витязево»
23	23:37:0709001:5756	Краснодарский край, Анапский район, СПК «Витязево»
24	23:37:0709001:5755	Краснодарский край, Анапский район, СПК «Витязево»
25	23:37:0709001:5754	Краснодарский край, Анапский район, СПК «Витязево»
26	23:37:0709001:5753	Краснодарский край, Анапский район, СПК «Витязево»
27	23:37:0108002:5681	Краснодарский край, г. Анапа с. Витязево, ул. Афинская, 33
28	23:37:0709002:965	Краснодарский край, Анапский район, хут. Песчаный, ул. Афинская, 86
29	23:37:0000000:2597	Краснодарский край, г. Анапа
30	23:37:0000000:2534	Краснодарский край, г. Анапа с. Витязево, автомобильная дорога «Подъезд к с. Витязево»
31	23:37:0000000:2501	Краснодарский край, г. Анапа с. Витязево, автомобильная дорога «Подъезд к с. Витязево»
32	23:37:0000000:2345	Краснодарский край, г. Анапа с. Витязево, автомобильная дорога «подъезд к с. Витязево»
33	23:37:0108002:1723	Краснодарский край, г. Анапа с. Витязево, ул. Афинская, 39
34	23:37:0000000:1496	Краснодарский край, г. Анапа с. Витязево, от автодороги «Новороссийск-Керченский пролив» в западном направлении и далее в юго-западном направлении вдоль ул. Рабочей, ул. Пушкина и ул. Красноармейской до просп. Южного

1	2	3
35	23:37:0000000:744	Краснодарский край, г. Анапа с. Витязево, ул. Кавказская
36	23:37:0000000:120	Краснодарский край, Анапский район
37	23:37:0709002:940	Краснодарский край, Анапский район, хут. Песчаный, ул. Лиманная
38	23:37:0709002:939	Краснодарский край, Анапский район, хут. Песчаный, ул. Афинская
39	23:37:0709002:877	Краснодарский край, Анапский район, хут. Песчаный, ул. Афинская, 74
40	23:37:0709002:661	Краснодарский край, Анапский район, хут. Песчаный, ул. Афинская, 92
41	23:37:0709002:327	Краснодарский край, Анапский район, хут. Песчаный, ул. Афинская, 88
42	23:37:0709002:283	Краснодарский край, Анапский район, хут. Песчаный, ул. Афинская, 78
43	23:37:0709002:198	Краснодарский край, Анапский район, хут. Песчаный, ул. Лиманная, 13а
44	23:37:0709002:197	Краснодарский край, Анапский район, хут. Песчаный, ул. Лиманная, 13
45	23:37:0709002:135	Краснодарский край, Анапский район, хут. Песчаный, ул. Лиманная/пр. Песчаный, 23/9
46	23:37:0709002:87	Краснодарский край, Анапский район, хут. Песчаный, ул. Лиманная, 27
47	23:37:0709002:2	Краснодарский край, Анапский район, хут. Песчаный, ул. Зелёная, 15а
48	23:37:0709001:5488	Краснодарский край, г. Анапа
49	23:37:0709001:5479	Краснодарский край, г. Анапа
50	23:37:0709001:5467	Краснодарский край, г. Анапа
51	23:37:0709001:5325	Краснодарский край, Анапский район, хут. Песчаный, относительно ориентира ул. Покровская
52	23:37:0709001:5311	Краснодарский край, Анапский район, хут. Песчаный
53	23:37:0709001:5281	Краснодарский край, Анапский район, хут. Песчаный, ул. Афинская, 101
54	23:37:0709001:5280	Краснодарский край, Анапский район, хут. Песчаный, относительно ориентира ул. Афинская
55	23:37:0709001:5269	Краснодарский край, Анапский район
56	23:37:0709001:5210	Краснодарский край, Анапский район, хут. Песчаный, ул. Покровская, 2а

1	2	3
57	23:37:0709001:5121	Краснодарский край, Анапский район, хут. Песчаный, ул. Афинская, 95
58	23:37:0709001:4939	Краснодарский край, Анапский район, автомобильная дорога «подъезд к с. Витязево»
59	23:37:0709001:4870	Краснодарский край, Анапский район, ОАО «Витязево»
60	23:37:0709001:4869	Краснодарский край, Анапский район, ОАО «Витязево»
61	23:37:0709001:4868	Краснодарский край, Анапский район, ОАО «Витязево»
62	23:37:0709001:4867	Краснодарский край, Анапский район, ОАО «Витязево»
63	23:37:0709001:4717	Краснодарский край, г. Анапа с. Витязево, ул. Андрея Енжиевского
64	23:37:0709001:4716	Краснодарский край, г. Анапа с. Витязево, ул. Андрея Енжиевского
65	23:37:0709001:4713	Краснодарский край, Анапский район, хут. Песчаный, ул. Покровская, 1
66	23:37:0709001:3763	Краснодарский край, Анапский район, ОАО «Витязево», в границах единого землепользования 23:37:0709001:0073, обособленный участок 46, поле с кадастровым номером 23:37:0709001:0083, район хут. Песчаного, расположенного в границах участка
67	23:37:0709001:3762	Краснодарский край, Анапский район, ОАО «Витязево», в границах единого землепользования 23:37:0709001:0073, обособленный участок 46, поле с кадастровым номером 23:37:0709001:0083, район хут. Песчаного, расположенного в границах участка
68	23:37:0709001:3156	Краснодарский край, г. Анапа с. Витязево, вдоль ул. Почтовой, ул. Кооперативной, ул. Греческой, ул. Школьной и ул. Кавказской
69	23:37:0709001:2773	Краснодарский край, г. Анапа с. Витязево, ул. Андрея Енжиевского, 2
70	23:37:0709001:2772	Краснодарский край, Анапский район, ОАО Витязево, в границах единого землепользования 23:37:0709001:73, обособленный участок 46, поле с кадастровым номером 23:37:0709001:83, район хут. Песчаного, расположенного в границах участка

1	2	3
71	23:37:0709001:2298	Краснодарский край, г. Анапа с. Витязево, ул. Кавказская/ул. Живописная, 2е/1
72	23:37:0709001:2297	Краснодарский край, г. Анапа с. Витязево, ул. Кавказская, 2и
73	23:37:0709001:2137	Краснодарский край, Анапский район, хут. Песчаный, ул. Адмиралтейская/ул. Афинская, 2/107
74	23:37:0709001:2133	Краснодарский край, Анапский район, хут. Песчаный, ул. Балтийская/ул. Афинская, 1/105
75	23:37:0709001:816	Краснодарский край, Анапский район, хут. Песчаный, ул. Балтийская / ул. Афинская, 2/103
76	23:37:0108002:308	Краснодарский край, г. Анапа с. Витязево, пер. Заправочный, 2
77	23:37:0709001:244	Краснодарский край, Анапский район, ОАО «Витязево», секция 24, контуры 95, 96, 97, 98, 99, 100, 101, 103
78	23:37:0709001:242	Краснодарский край, г. Анапа с. Витязево, пер. Заправочный, 1
79	23:37:0709001:191	Краснодарский край, Анапский район, ОАО «Витязево», секция 24, контур 18, поле №8, отделение №2
80	23:00:0000000:247 (23:37:0709001:141)	Краснодарский край, г. Анапа
81	23:37:0000000:2 (23:37:0709001:140)	Краснодарский край, г. Анапа
82	23:37:0709001:51	Краснодарский край, Анапский район, южная часть земель СПК «Витязево»
83	23:37:0709001:46	Краснодарский край, Анапский район, южная часть земель СПК «Витязево»
84	23:37:0108002:5490	Краснодарский край, г. Анапа с. Витязево, ул. Греческая, уч. 42
85	23:37:0108002:5487	Краснодарский край, г. Анапа с. Витязево, проезд Надежды
86	23:37:0108002:5453	Краснодарский край, г. Анапа
87	23:37:0108002:5405	Краснодарский край, г. Анапа с. Витязево, ул. Кавказская, 22а
88	23:37:0108002:5404	Краснодарский край, г. Анапа с. Витязево, ул. Кавказская, 22
89	23:37:0108002:5397	Краснодарский край, г. Анапа с. Витязево, ул. Тополиная, 16

1	2	3
90	23:37:0108002:5396	Краснодарский край, г. Анапа с. Витязево, ул. Тополиная, 14
91	23:37:0108002:5302	Краснодарский край, г. Анапа с. Витязево,
92	23:37:0108002:5275	Краснодарский край, г. Анапа с. Витязево, ул. Почтовая, 42
93	23:37:0108002:5274	Краснодарский край, г. Анапа с. Витязево, ул. Почтовая, 42а
94	23:37:0108002:5240	Краснодарский край, г. Анапа с. Витязево, ул. Кавказская, 6
95	23:37:0108002:5235	Краснодарский край, г. Анапа с. Витязево, ул. Почтовая, 63а
96	23:37:0108002:5234	Краснодарский край, г. Анапа с. Витязево, ул. Почтовая, 63
97	23:37:0108002:5222	Краснодарский край, г. Анапа с. Витязево, пер. 4-й Черноморский, 3
98	23:37:0108002:5011	Краснодарский край, г. Анапа с. Витязево, ул. Почтовая, 43
99	23:37:0108002:5010	Краснодарский край, г. Анапа с. Витязево, ул. Почтовая, 43
100	23:37:0108002:4887	Краснодарский край, г. Анапа с. Витязево, ул. Рабочая, 6
101	23:37:0108002:4879	Краснодарский край, г. Анапа с. Витязево, ул. Черноморская, 3
102	23:37:0108002:4800	Краснодарский край, г. Анапа с. Витязево, ул. Почтовая, 18б
103	23:37:0108002:4490	Краснодарский край, г. Анапа с. Витязево, ул. Рабочая, 12
104	23:37:0108002:4489	Краснодарский край, г. Анапа с. Витязево, ул. Рабочая, 12б
105	23:37:0108002:4404	Краснодарский край, г. Анапа с. Витязево, ул. Греческая, 3б
106	23:37:0108002:4380	Краснодарский край, г. Анапа с. Витязево, ул. Кооперативная, 3а
107	23:37:0108002:4379	Краснодарский край, г. Анапа с. Витязево, ул. Кооперативная, 3/1
108	23:37:0108002:4325	Краснодарский край, г. Анапа с. Витязево, ул. Афинская, 15/1
109	23:37:0108002:4324	Краснодарский край, г. Анапа с. Витязево, ул. Афинская, 15/2
110	23:37:0108002:4319	Краснодарский край, г. Анапа с. Витязево, ул. Интернациональная, 18

1	2	3
111	23:37:0108002:4318	Краснодарский край, г. Анапа с. Витязево, ул. Афинская, 5
112	23:37:0108002:4263	Краснодарский край, г. Анапа с. Витязево, ул. Школьная, 11
113	23:37:0108002:4235	Краснодарский край, г. Анапа с. Витязево, пр. Западный, 1
114	23:37:0108002:3222	Краснодарский край, г. Анапа с. Витязево, ул. Кавказская, 2б
115	23:37:0108002:3221	Краснодарский край, г. Анапа с. Витязево, ул. Кавказская, 2в
116	23:37:0108002:3220	Краснодарский край, г. Анапа с. Витязево, ул. Кавказская, 2г
117	23:37:0108002:3219	Краснодарский край, г. Анапа с. Витязево, ул. Кавказская/ул. Живописная, 2д/2
118	23:37:0108002:3038	Краснодарский край, г. Анапа с. Витязево, ул. Степная/Школьная, 33б/2
119	23:37:0108002:2947	Краснодарский край, г. Анапа с. Витязево, ул. Черноморская, 2а
120	23:37:0108002:2876	Краснодарский край, г. Анапа с. Витязево, ул. Афинская, 29
121	23:37:0108002:2875	Краснодарский край, г. Анапа с. Витязево, ул. Виноградная, 19
122	23:37:0108002:2785	Краснодарский край, г. Анапа с. Витязево, ул. Почтовая/ул. Черноморская, 40/13
123	23:37:0108001:2415	Краснодарский край, г. Анапа с. Витязево, ул. Кавказская, 64
124	23:37:0108002:2006	Краснодарский край, г. Анапа с. Витязево, ул. Рабочая, 16
125	23:37:0108002:2005	Краснодарский край, г. Анапа с. Витязево, ул. Почтовая/ул. Мира, 35/30
126	23:37:0108002:2004	Краснодарский край, г. Анапа с. Витязево, ул. Почтовая, 35а
127	23:37:0108002:2001	Краснодарский край, г. Анапа с. Витязево, ул. Школьная, 4
128	23:37:0108002:1997	Краснодарский край, г. Анапа с. Витязево, ул. Надежды, 9
129	23:37:0108002:1996	Краснодарский край, г. Анапа с. Витязево, ул. Надежды, 7
130	23:37:0108002:1995	Краснодарский край, г. Анапа с. Витязево, ул. Надежды, 5

1	2	3
131	23:37:0108002:1994	Краснодарский край, г. Анапа с. Витязево, пр. Надежды, 3
132	23:37:0108002:1993	Краснодарский край, г. Анапа с. Витязево, ул. Западная / пр. Надежды, 9/1
133	23:37:0108002:1968	Краснодарский край, г. Анапа с. Витязево, пр. Надежды, 11
134	23:37:0108002:1966	Краснодарский край, г. Анапа с. Витязево, ул. Западная, 16
135	23:37:0108002:1958	Краснодарский край, г. Анапа с. Витязево, пер. 4-й Черноморский, 2, 4, 6, 8
136	23:37:0108002:1858	Краснодарский край, г. Анапа с. Витязево, ул. Кавказская, 16
137	23:37:0108002:1857	Краснодарский край, г. Анапа с. Витязево, ул. Почтовая, 71а
138	23:37:0108002:1839	Краснодарский край, г. Анапа с. Витязево, ул. Афинская/Виноградная, 27а/18
139	23:37:0108002:1838	Краснодарский край, г. Анапа с. Витязево, ул. Афинская, 27
140	23:37:0108002:1803	Краснодарский край, г. Анапа с. Витязево, ул. Почтовая, 16 а
141	23:37:0108002:1765	Краснодарский край, г. Анапа с. Витязево, ул. Афинская, 17
142	23:37:0108002:1757	Краснодарский край, г. Анапа с. Витязево, ул. Рабочая, 10
143	23:37:0108002:1754	Краснодарский край, г. Анапа с. Витязево, ул. Кооперативная, 16
144	23:37:0108002:1752	Краснодарский край, г. Анапа с. Витязево, пер. Школьный, 3
145	23:37:0108002:1726	Краснодарский край, г. Анапа с. Витязево, ул. Почтовая, 55а
146	23:37:0108002:1711	Краснодарский край, г. Анапа с. Витязево, ул. Кавказская, 24
147	23:37:0108002:1707	Краснодарский край, г. Анапа с. Витязево, ул. Почтовая, 75
148	23:37:0108002:1706	Краснодарский край, г. Анапа с. Витязево, ул. Почтовая/ул. Рабочая, 75а/20
149	23:37:0108002:1673	Краснодарский край, г. Анапа с. Витязево, ул. М. Жукова, 71а
150	23:37:0108002:1649	Краснодарский край, г. Анапа с. Витязево, ул. Кавказская, 58
151	23:37:0108002:1642	Краснодарский край, г. Анапа с. Витязево, ул. Кавказская, 38

1	2	3
152	23:37:0108002:1637	Краснодарский край, г. Анапа с. Витязево, ул. Рабочая, 18
153	23:37:0108002:1628	Краснодарский край, г. Анапа с. Витязево, ул. Кавказская, 50
154	23:37:0108002:1585	Краснодарский край, г. Анапа с. Витязево, ул. Школьная/ пер. Школьный, 3/1, кв. 2
155	23:37:0108002:1533	Краснодарский край, г. Анапа с. Витязево, ул. Кавказская, 60
156	23:37:0108002:1517	Краснодарский край, г. Анапа с. Витязево, ул. Кавказская, 70
157	23:37:0108002:1498	Краснодарский край, г. Анапа с. Витязево, ул. Кавказская, 40
158	23:37:0108002:1496	Краснодарский край, г. Анапа с. Витязево, пер. Школьный, 2
159	23:37:0108002:1495	Краснодарский край, г. Анапа с. Витязево, ул. Зеленая, 18
160	23:37:0108002:1493	Краснодарский край, г. Анапа с. Витязево, ул. Кавказская, 44
161	23:37:0108002:1464	Краснодарский край, г. Анапа с. Витязево, ул. Черноморская, 2е
162	23:37:0108002:1462	Краснодарский край, г. Анапа с. Витязево, ул. Черноморская, 2л
163	23:37:0108002:1408	Краснодарский край, г. Анапа с. Витязево, ул. Западная, 20
164	23:37:0108002:1377	Краснодарский край, г. Анапа с. Витязево, ул. Кавказская, 14
165	23:37:0108002:1376	Краснодарский край, г. Анапа с. Витязево, ул. Кавказская, 34
166	23:37:0108002:1370	Краснодарский край, г. Анапа с. Витязево, ул. Кавказская, 54
167	23:37:0108002:1358	Краснодарский край, г. Анапа с. Витязево, ул. Рабочая, 2
168	23:37:0108002:1352	Краснодарский край, г. Анапа с. Витязево, проезд Западный, 6
169	23:37:0108002:1351	Краснодарский край, г. Анапа с. Витязево, пр. Западный, 4
170	23:37:0108002:1348	Краснодарский край, г. Анапа с. Витязево, ул. Кавказская, 12
171	23:37:0108002:1346	Краснодарский край, г. Анапа с. Витязево, ул. Кавказская, 2

1	2	3
172	23:37:0108002:1329	Краснодарский край, г. Анапа с. Витязево, ул. 160 лет Витязево, 71
173	23:37:0108002:1328	Краснодарский край, г. Анапа с. Витязево, ул. Олимпийская, 71
174	23:37:0108002:1326	Краснодарский край, г. Анапа с. Витязево, ул. Олимпийская, 72
175	23:37:0108002:1316	Краснодарский край, г. Анапа с. Витязево, ул. 160 лет Витязево, 72
176	23:37:0108002:1315	Краснодарский край, г. Анапа с. Витязево, ул. Кавказская, 72
177	23:37:0108002:1312	Краснодарский край, г. Анапа с. Витязево, ул. Кавказская, 56
178	23:37:0108002:1307	Краснодарский край, г. Анапа с. Витязево, ул. Кавказская, 66
179	23:37:0108002:1244	Краснодарский край, г. Анапа с. Витязево, ул. Тихая, 22
180	23:37:0108002:1007	Краснодарский край, г. Анапа с. Витязево, ул. Почтовая, 73
181	23:37:0108002:1006	Краснодарский край, г. Анапа с. Витязево, ул. Почтовая, 71
182	23:37:0108002:1005	Краснодарский край, г. Анапа с. Витязево, ул. Почтовая, 69
183	23:37:0108002:1003	Краснодарский край, г. Анапа с. Витязево, ул. Почтовая, 65
184	23:37:0108002:1000	Краснодарский край, г. Анапа с. Витязево, ул. Почтовая, 59
185	23:37:0108002:999	Краснодарский край, г. Анапа с. Витязево, ул. Почтовая, 57
186	23:37:0108002:997	Краснодарский край, г. Анапа с. Витязево, ул. Почтовая, 55
187	23:37:0108002:996	Краснодарский край, г. Анапа с. Витязево, ул. Почтовая, 53
188	23:37:0108002:994	Краснодарский край, г. Анапа с. Витязево, ул. Почтовая, 51
189	23:37:0108002:990	Краснодарский край, г. Анапа с. Витязево, ул. Почтовая, 47
190	23:37:0108002:988	Краснодарский край, г. Анапа с. Витязево, ул. Почтовая, 45
191	23:37:0108002:985	Краснодарский край, г. Анапа с. Витязево, ул. Почтовая, 42
192	23:37:0108002:984	Краснодарский край, г. Анапа с. Витязево, ул. Почтовая, 41

1	2	3
193	23:37:0108002:983	Краснодарский край, г. Анапа с. Витязево, ул. Почтовая, 39
194	23:37:0108002:982	Краснодарский край, г. Анапа с. Витязево, ул. Почтовая, 37
195	23:37:0108002:978	Краснодарский край, г. Анапа с. Витязево, ул. Почтовая, 33
196	23:37:0108002:973	Краснодарский край, г. Анапа с. Витязево, ул. Почтовая, 27
197	23:37:0108002:972	Краснодарский край, г. Анапа с. Витязево, ул. Почтовая, 25а
198	23:37:0108002:567	Краснодарский край, г. Анапа с. Витязево, ул. Кооперативная, 3
199	23:37:0108002:471	Краснодарский край, г. Анапа с. Витязево, ул. Кавказская, 4
200	23:37:0108002:452	Краснодарский край, г. Анапа с. Витязево, ул. Интернациональная, 17
201	23:37:0108002:304	Краснодарский край, г. Анапа с. Витязево, ул. Кавказская, 81
202	23:37:0108002:302	Краснодарский край, г. Анапа с. Витязево, ул. Кавказская, 36
203	23:37:0108002:292	Краснодарский край, г. Анапа с. Витязево, ул. Рабочая, 12а
204	23:37:0108002:290	Краснодарский край, г. Анапа с. Витязево, ул. Кубанская, 18
205	23:37:0108002:279	Краснодарский край, г. Анапа с. Витязево, ул. Греческая, 51
206	23:37:0108002:248	Краснодарский край, г. Анапа с. Витязево, ул. Родниковая, 18/1
207	23:37:0108002:243	Краснодарский край, г. Анапа с. Витязево, ул. Рабочая, 4
208	23:37:0108002:222	Краснодарский край, г. Анапа с. Витязево, ул. Тихая, 20
209	23:37:0108002:196	Краснодарский край, г. Анапа с. Витязево, ул. Почтовая, 31
210	23:37:0108002:173	Краснодарский край, г. Анапа с. Витязево, ул. Почтовая, 18а
211	23:37:0108002:118	Краснодарский край, г. Анапа с. Витязево, ул. Кавказская, 52
212	23:37:0108002:115	Краснодарский край, г. Анапа с. Витязево, ул. Кавказская, 10
213	23:37:0108002:105	Краснодарский край, г. Анапа с. Витязево, ул. Греческая, 14а

1	2	3
214	23:37:0108002:103	Краснодарский край, г. Анапа с. Витязево, ул. Кооперативная, 1, кв. 2
215	23:37:0108002:99	Краснодарский край, г. Анапа с. Витязево, ул. Кавказская, 20
216	23:37:0108002:57	Краснодарский край, г. Анапа с. Витязево, ул. Кавказская, 26
217	23:37:0108001:3	Краснодарский край, г. Анапа с. Витязево, ул. Почтовая, 18

Исполняющий обязанности
начальника управления архитектуры
и градостроительства – главного
архитектора муниципального
образования город-курорт Анапа



Я.В. Хандошко

Приложение 2

УТВЕРЖДЕНЫ
постановлением администрации
муниципального образования
город-курорт Анапа
от 25.12.2020 № 2742

ГРАНИЦЫ ПУБЛИЧНОГО СЕРВИТУТА
для размещения объекта ВЛ 10 кВ Ар5



Используемые условные знаки и обозначения:

- 1 - обозначение характерной точки границы устанавливаемой зоны публичного сервитута
- - границы земельных участков, попадающих в зону публичного сервитута
- - граница кадастрового квартала
- 60:10:0000000 - номер кадастрового квартала
- - граница устанавливаемой зоны публичного сервитута

:242 - кадастровый номер ЗУ

х Камышевска - наименование субъекта, населенного пункта

— - ось линии

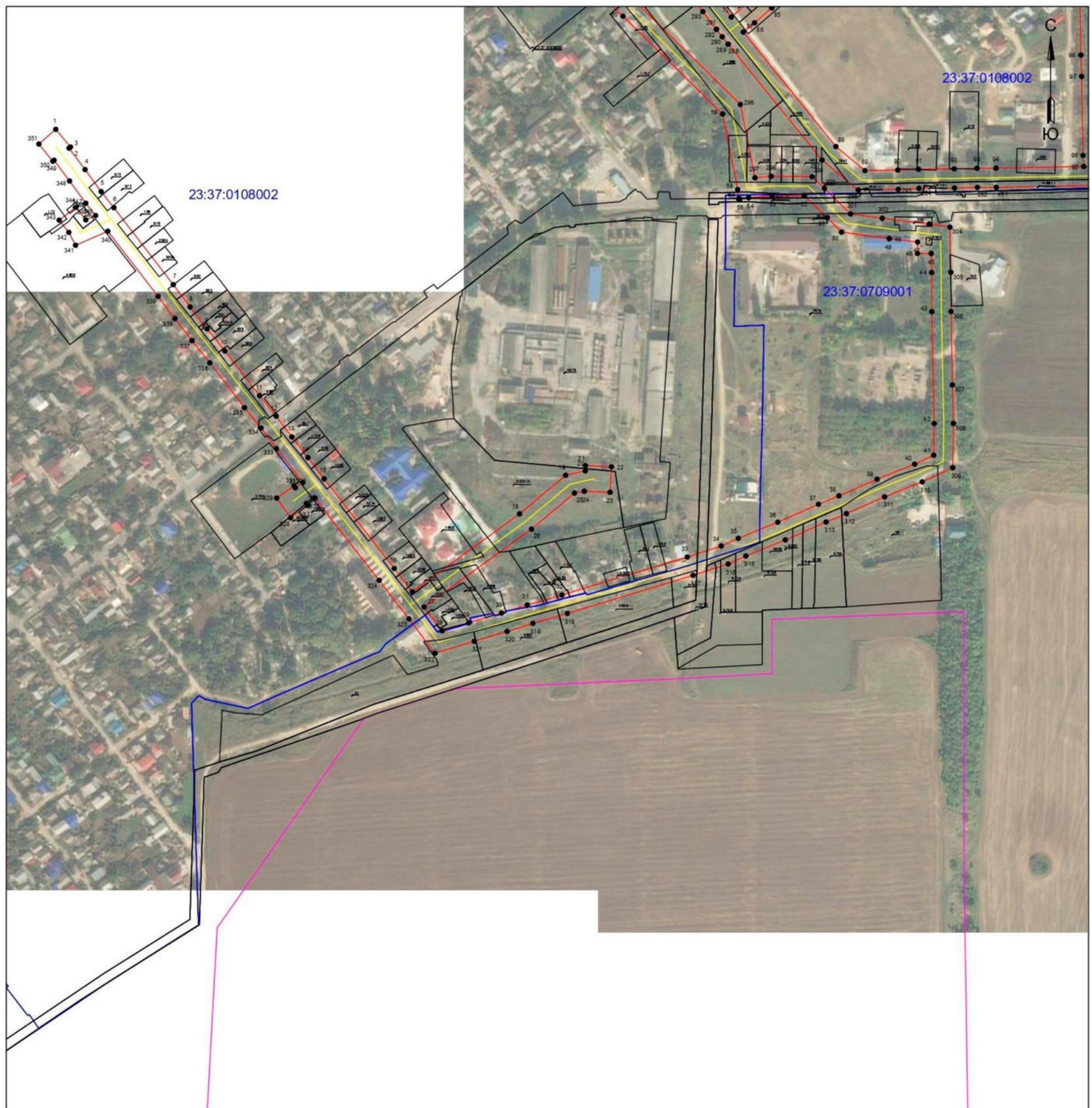
Выноска 1



Используемые условные знаки и обозначения:

Выноска 2

- 1 - обозначение характерной точки границы устанавливаемой зоны публичного сервитута
- границы земельных участков, попадающих в зону публичного сервитута
- граница кадастрового квартала
- 60:10:0000000 - номер кадастрового квартала
- граница устанавливаемой зоны публичного сервитута
- ось линии
- :242 - кадастровый номер ЗУ
- х Камышевка - наименование субъекта, населенного пункта



Используемые условные знаки и обозначения:

Выводка 3

- 1 - обозначение характерной точки границы устанавливаемой зоны публичного сервитута
— - границы земельных участков, попадающих в зону публичного сервитута
— - граница кадастрового квартала
60:10:0000000 - номер кадастрового квартала
:242 - кадастровый номер ЗУ
— - граница устанавливаемой зоны публичного сервитута
— - ось линии х Камышевка - наименование субъекта, населенного пункта



Используемые условные знаки и обозначения:

- 1 - обозначение характерной точки границы устанавливаемой зоны публичного сервитута
- - границы земельных участков, попадающих в зону публичного сервитута
- - граница кадастрового квартала
- 60:10:0000000 - номер кадастрового квартала
- - граница устанавливаемой зоны публичного сервитута
- - ось линии
- :242 - кадастровый номер ЗУ
- x Камышевка - наименование субъекта, населенного пункта

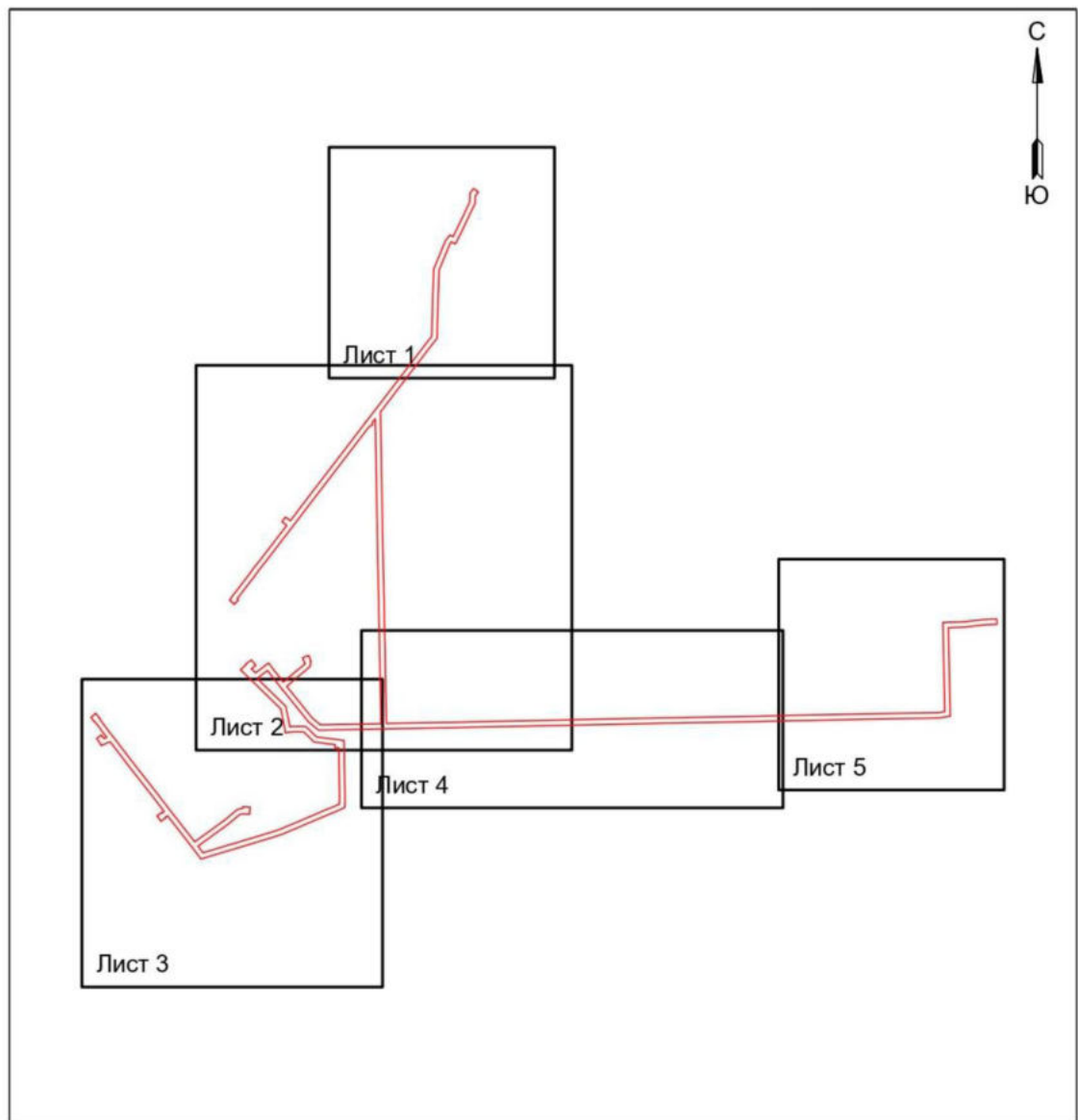
Выноска 4



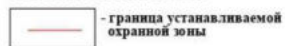
Используемые условные знаки и обозначения:

Выноска 5

- 1 - обозначение характерной точки границы устанавливаемой зоны публичного сервитута
- границы земельных участков, попадающих в зону публичного сервитута
- граница кадастрового квартала
- 60:10:0000000 - номер кадастрового квартала
- граница устанавливаемой зоны публичного сервитута
- ось линии
- :242 - кадастровый номер ЗУ
- x Камышевка - наименование субъекта, населенного пункта



Условные обозначения:



Каталог координат границ публичного сервитута для размещения объекта ВЛ 10 кВ Ар5

Вершина	X	Y
1	474513,96	1244691,00
2	474495,61	1244706,33
3	474494,40	1244704,84
4	474472,10	1244721,47
5	474449,24	1244738,12
6	474432,51	1244751,39
7	474352,47	1244813,12
8	474329,25	1244830,62
9	474306,58	1244848,22
10	474283,55	1244866,72
11	474237,12	1244902,70
12	474215,74	1244920,00
13	474194,20	1244936,22
14	474172,73	1244952,92
15	474150,64	1244969,74
16	474057,39	1245042,70
17	474033,18	1245061,35
18	474114,13	1245172,76
19	474154,27	1245220,62
20	474158,87	1245240,97
21	474164,33	1245241,24
22	474163,15	1245268,19
23	474136,63	1245266,75
24	474137,68	1245239,92
25	474135,83	1245229,76
26	474098,35	1245185,08
27	474017,35	1245073,58
28	473992,50	1245092,40
29	474000,96	1245119,93
30	474011,13	1245153,98
31	474019,48	1245180,83
32	474029,86	1245216,81
33	474069,35	1245346,93
34	474080,80	1245382,24
35	474088,74	1245399,95
36	474105,54	1245440,93
37	474124,13	1245483,21
38	474132,89	1245504,47
39	474150,28	1245544,09
40	474165,87	1245583,04
41	474175,01	1245602,84
42	474208,08	1245603,37
43	474324,36	1245600,89
44	474365,04	1245600,70
45	474384,89	1245600,29
46	474384,89	1245586,10
47	474396,81	1245586,10
48	474400,41	1245556,72
49	474400,26	1245556,70
50	474407,07	1245507,20

51	474422,19	1245492,31
52	474444,82	1245468,57
53	474445,12	1245434,99
54	474442,81	1245410,66
55	474440,96	1245401,35
56	474441,91	1245401,16
57	474441,82	1245400,20
58	474451,27	1245399,30
59	474529,86	1245383,65
60	474631,42	1245280,18
61	474677,11	1245232,26
62	474694,92	1245252,57
63	474697,20	1245250,84
64	474713,67	1245273,14
65	474693,23	1245289,85
66	474680,57	1245272,76
67	474668,83	1245285,05
68	474665,51	1245289,18
69	474702,09	1245337,15
70	474674,80	1245358,19
71	474648,62	1245378,85
72	474630,71	1245392,69
73	474678,82	1245449,41
74	474688,67	1245461,95
75	474699,90	1245474,12
76	474701,58	1245474,18
77	474701,10	1245472,99
78	474721,64	1245464,61
79	474730,82	1245487,10
80	474710,27	1245495,48
81	474709,87	1245494,49
82	474690,86	1245493,80
83	474673,43	1245474,93
84	474663,34	1245462,09
85	474640,17	1245434,66
86	474624,73	1245416,81
87	474615,02	1245405,11
88	474496,07	1245501,25
89	474471,03	1245531,53
90	474471,58	1245565,47
91	474472,52	1245587,09
92	474472,89	1245624,13
93	474473,47	1245647,85
94	474473,57	1245667,58
95	474475,40	1245758,69
96	474486,81	1245757,98
97	474568,90	1245756,49
98	474591,17	1245755,70
99	474842,69	1245751,11
100	474868,17	1245750,27
101	474892,84	1245749,99

102	474918,90	1245749,91
103	474992,95	1245747,99
104	475041,60	1245747,19
105	475064,28	1245746,41
106	475192,94	1245743,72
107	475219,19	1245743,71
108	475317,87	1245741,61
109	475493,32	1245738,78
110	475519,47	1245737,87
111	475568,86	1245737,36
112	475594,01	1245736,64
113	475615,54	1245736,27
114	475599,39	1245723,78
115	475593,17	1245726,70
116	475586,68	1245714,03
117	475560,97	1245694,30
118	475542,63	1245679,79
119	475519,72	1245662,62
120	475355,69	1245537,08
121	475309,20	1245501,15
122	475234,13	1245444,36
123	475164,78	1245390,80
124	475071,18	1245318,96
125	475052,42	1245303,55
126	475024,52	1245283,18
127	474941,90	1245219,59
128	474937,49	1245224,20
129	474921,30	1245208,96
130	474936,96	1245192,10
131	474939,01	1245194,07
132	474941,45	1245194,36
133	474953,47	1245203,26
134	475036,52	1245267,18
135	475064,68	1245287,73
136	475083,62	1245303,30
137	475216,51	1245405,38
138	475219,04	1245402,60
139	475229,80	1245387,70
140	475247,58	1245400,62
141	475234,18	1245419,08
142	475246,29	1245428,48
143	475297,69	1245467,16
144	475531,80	1245646,68
145	475554,83	1245663,95
146	475573,27	1245678,52
147	475600,33	1245699,23
148	475602,76	1245698,13
149	475605,79	1245703,45
150	475654,05	1245740,30
151	475672,52	1245754,75
152	475901,92	1245930,32
153	475923,58	1245947,70
154	476048,07	1245951,11
155	476080,48	1245951,53
156	476109,02	1245953,26

157	476122,39	1245953,28
158	476174,79	1245954,97
159	476282,51	1245999,54
160	476302,54	1246015,55
161	476296,30	1246027,49
162	476308,32	1246033,75
163	476352,10	1246054,54
164	476376,39	1246066,36
165	476401,96	1246078,22
166	476426,67	1246089,95
167	476459,60	1246090,87
168	476462,26	1246093,47
169	476476,71	1246104,14
170	476463,71	1246121,74
171	476448,25	1246110,56
172	476421,89	1246109,83
173	476393,46	1246096,33
174	476367,81	1246084,42
175	476343,43	1246072,56
176	476299,40	1246051,65
177	476269,28	1246035,97
178	476277,18	1246020,89
179	476272,23	1246016,94
180	476170,48	1245974,83
181	476122,13	1245973,28
182	476108,40	1245973,26
183	476079,74	1245971,53
184	476047,67	1245971,11
185	475916,30	1245967,50
186	475889,60	1245946,08
187	475640,81	1245755,82
188	475594,47	1245756,64
189	475569,28	1245757,36
190	475519,89	1245757,87
191	475493,82	1245758,78
192	475264,31	1245762,62
193	475244,07	1245763,23
194	475219,39	1245763,71
195	475193,16	1245763,72
196	475137,39	1245764,77
197	475093,22	1245766,04
198	475064,76	1245766,41
199	475042,10	1245767,19
200	474964,14	1245768,64
201	474919,24	1245769,91
202	474892,98	1245769,99
203	474868,61	1245770,27
204	474843,19	1245771,11
205	474792,86	1245772,09
206	474769,70	1245772,80
207	474666,54	1245774,34
208	474641,58	1245775,03
209	474591,67	1245775,70
210	474569,46	1245776,49
211	474487,63	1245777,96

212	474475,86	1245778,70
213	474476,52	1245801,37
214	474477,31	1245858,97
215	474479,76	1245975,37
216	474479,95	1246013,42
217	474482,96	1246132,01
218	474483,29	1246159,34
219	474484,02	1246189,53
220	474484,45	1246219,88
221	474485,20	1246250,18
222	474485,66	1246280,09
223	474487,07	1246340,50
224	474488,75	1246430,15
225	474492,78	1246611,71
226	474496,41	1246792,12
227	474497,40	1246830,19
228	474497,31	1246850,28
229	474498,74	1246909,81
230	474502,90	1247150,89
231	474504,56	1247211,12
232	474505,86	1247270,27
233	474508,01	1247389,76
234	474509,37	1247449,20
235	474515,11	1247751,52
236	474515,99	1247810,59
237	474516,83	1247845,17
238	474520,49	1247865,96
239	474631,82	1247863,49
240	474829,11	1247859,61
241	474853,63	1247858,92
242	474856,29	1247939,81
243	474861,07	1247978,29
244	474864,67	1248011,50
245	474865,60	1248027,63
246	474867,06	1248060,38
247	474847,08	1248061,27
248	474845,62	1248028,65
249	474844,73	1248013,16
250	474841,21	1247980,61
251	474836,33	1247941,37
252	474834,29	1247879,48
253	474549,43	1247885,24
254	474503,79	1247886,40
255	474496,87	1247847,17
256	474495,99	1247810,99
257	474491,85	1247569,26
258	474490,49	1247509,48
259	474489,37	1247449,62
260	474488,01	1247390,16
261	474485,86	1247270,67
262	474484,56	1247211,62
263	474482,90	1247151,33
264	474478,74	1246910,19
265	474477,31	1246850,48
266	474477,40	1246830,41

267	474468,75	1246430,55
268	474467,70	1246370,95
269	474465,66	1246280,47
270	474465,20	1246250,58
271	474464,45	1246220,26
272	474464,02	1246189,91
273	474463,29	1246159,70
274	474462,96	1246132,39
275	474459,95	1246013,82
276	474459,76	1245975,59
277	474457,31	1245859,33
278	474456,52	1245801,79
279	474455,88	1245779,51
280	474455,77	1245779,51
281	474453,57	1245667,84
282	474453,47	1245648,15
283	474452,89	1245624,47
284	474452,52	1245587,63
285	474451,58	1245566,07
286	474450,91	1245524,47
287	474481,93	1245486,95
288	474602,52	1245389,50
289	474602,37	1245389,31
290	474610,19	1245383,27
291	474617,78	1245377,11
292	474617,93	1245377,29
293	474636,30	1245363,09
294	474674,19	1245333,41
295	474644,82	1245295,08
296	474539,80	1245402,07
297	474463,53	1245417,26
298	474465,12	1245434,13
299	474464,74	1245476,65
300	474452,59	1245489,40
301	474425,99	1245516,48
302	474421,45	1245549,45
303	474415,50	1245598,08
304	474412,20	1245619,73
305	474365,30	1245620,70
306	474324,60	1245620,89
307	474248,28	1245622,31
308	474208,19	1245623,37
309	474162,13	1245622,64
310	474147,47	1245590,92
311	474131,86	1245551,89
312	474114,48	1245512,27
313	474105,73	1245491,07
314	474087,14	1245448,77
315	474070,34	1245407,81
316	474062,10	1245389,44
317	474050,25	1245352,89
318	474010,68	1245222,47
319	474000,32	1245186,57
320	473991,99	1245159,82
321	473981,82	1245125,73

322	473969,28	1245084,90
323	474005,00	1245057,84
324	474045,09	1245026,92
325	474130,84	1244959,69
326	474125,02	1244951,35
327	474122,82	1244952,90
328	474110,16	1244934,90
329	474130,60	1244920,52
330	474143,26	1244938,51
331	474141,37	1244939,84
332	474146,76	1244947,56
333	474182,04	1244920,34
334	474203,44	1244904,24
335	474224,70	1244887,02
336	474271,15	1244851,02
337	474294,18	1244832,52
338	474317,11	1244814,74
339	474340,33	1244797,24
340	474407,99	1244745,13
341	474393,41	1244711,60

342	474406,82	1244704,58
343	474419,49	1244694,64
344	474432,83	1244711,96
345	474419,82	1244722,19
346	474424,26	1244732,41
347	474437,14	1244722,20
348	474460,24	1244705,37
349	474481,81	1244689,29
350	474480,73	1244687,95
351	474498,67	1244673,46
1	474513,96	1244691,00
Площадь зоны публичного сервитута 175997 кв.м.		

Исполняющий обязанности
начальника управления архитектуры
и градостроительства – главного
архитектора муниципального
образования город-курорт Анапа



Я.В. Хандошко