



**СХЕМА ТЕПЛОСНАБЖЕНИЯ МУНИЦИПАЛЬНОГО ОБРАЗОВАНИЯ  
ГОРОД-КУРОРТ АНАПА НА ПЕРИОД С 2025 ДО 2042 ГОДА  
(АКТУАЛИЗАЦИЯ НА 2027 ГОД)**

**ОБОСНОВЫВАЮЩИЕ МАТЕРИАЛЫ**

**ГЛАВА 15**

**РЕЕСТР ЕДИНЫХ ТЕПЛОСНАБЖАЮЩИХ ОРГАНИЗАЦИЙ**

**Анапа, 2026 год**

## СОДЕРЖАНИЕ

ПЕРЕЧЕНЬ РИСУНКОВ	2
ПЕРЕЧЕНЬ ТАБЛИЦ	3
ОБЩИЕ ПОЛОЖЕНИЯ	4
1. ОПИСАНИЕ ИЗМЕНЕНИЙ В ЗОНАХ ДЕЯТЕЛЬНОСТИ ЕДИНЫХ ТЕПЛОСНАБЖАЮЩИХ ОРГАНИЗАЦИЙ, ПРОИЗОШЕДШИХ ЗА ПЕРИОД, ПРЕДШЕСТВУЮЩИЙ РАЗРАБОТКЕ СХЕМЫ ТЕПЛОСНАБЖЕНИЯ, И АКТУАЛИЗИРОВАННЫЕ СВЕДЕНИЯ В РЕЕСТРЕ СИСТЕМ ТЕПЛОСНАБЖЕНИЯ И РЕЕСТРЕ ЕДИНЫХ ТЕПЛОСНАБЖАЮЩИХ ОРГАНИЗАЦИЙ (В СЛУЧАЕ НЕОБХОДИМОСТИ) С ОПИСАНИЕМ ОСНОВАНИЙ ДЛЯ ВНЕСЕНИЯ ИЗМЕНЕНИЙ	5
2. РЕЕСТР СИСТЕМ ТЕПЛОСНАБЖЕНИЯ, СОДЕРЖАЩИЙ ПЕРЕЧЕНЬ ТЕПЛОСНАБЖАЮЩИХ ОРГАНИЗАЦИЙ, ДЕЙСТВУЮЩИХ В КАЖДОЙ СИСТЕМЕ ТЕПЛОСНАБЖЕНИЯ, РАСПОЛОЖЕННЫХ В ГРАНИЦАХ МУНИЦИПАЛЬНОГО ОБРАЗОВАНИЯ	7
3. РЕЕСТР ЕДИНЫХ ТЕПЛОСНАБЖАЮЩИХ ОРГАНИЗАЦИЙ, СОДЕРЖАЩИЙ ПЕРЕЧЕНЬ СИСТЕМ ТЕПЛОСНАБЖЕНИЯ, ВХОДЯЩИХ В СОСТАВ ЕДИНОЙ ТЕПЛОСНАБЖАЮЩЕЙ ОРГАНИЗАЦИИ	9
4. ОСНОВАНИЯ, В ТОМ ЧИСЛЕ КРИТЕРИИ, В СООТВЕТСТВИИ С КОТОРЫМИ ТЕПЛОСНАБЖАЮЩЕЙ ОРГАНИЗАЦИИ ПРИСВОЕН СТАТУС ЕДИНОЙ ТЕПЛОСНАБЖАЮЩЕЙ ОРГАНИЗАЦИИ	12
4.1. Порядок определения ЕТО .....	12
4.2. Критерии определения ЕТО.....	12
4.3. Обязанности ЕТО.....	13
4.4. Утвержденные решения о присвоении статуса ЕТО.....	13
5. Заявки теплоснабжающих организаций, поданные в рамках разработки проекта схемы теплоснабжения (при их наличии), на присвоение статуса единой теплоснабжающей организации	17
6. ОПИСАНИЕ ГРАНИЦ ЗОН ДЕЯТЕЛЬНОСТИ ЕДИНОЙ ТЕПЛОСНАБЖАЮЩЕЙ ОРГАНИЗАЦИИ (ОРГАНИЗАЦИЙ)	18

## ПЕРЕЧЕНЬ РИСУНКОВ

Рисунок 4.1 – Постановлением Администрации муниципального образования город-курорт Анапа от 18.09.2015 г. №4263 .....	14
Рисунок 6.1 – Перечень систем теплоснабжения, входящих в состав утвержденных ЕТО ....	20

## ПЕРЕЧЕНЬ ТАБЛИЦ

Таблица 1.1 – Анализ синхронизации сведений .....	5
Таблица 1.2 - Анализ изменений в границах систем теплоснабжения и утвержденных зон деятельности ЕТО в муниципальном образовании (таблица П49.2 МУ).....	6
Таблица 2.1 - Реестр существующих изолированных систем теплоснабжения, содержащий перечень теплоснабжающих организаций, действующих в каждой системе теплоснабжения, расположенных в границах городского округа.....	8
Таблица 3.1 - Утвержденные единые теплоснабжающие организации в системах теплоснабжения на территории муниципального образования, ПО ДАННЫМ УТВЕРЖДЕННОЙ СХЕМЫ ТЕПЛОСНАБЖЕНИЯ .....	10
Таблица 3.2 - Утвержденные единые теплоснабжающие организации в системах теплоснабжения на территории муниципального образования, учтенные при актуализации Схемы теплоснабжения (таблица П49.1 МУ) .....	11
Таблица 4.1 - Сравнительный анализ критериев определения ЕТО в системах теплоснабжения на территории муниципального образования (таблица П49.3 МУ).....	15
Таблица 5.1 - Действующие заявки теплоснабжающих организаций для присвоения статуса ЕТО .....	17
Таблица 6.1 - Описание границ зон деятельности единой теплоснабжающей организации (организаций).....	18

## ОБЩИЕ ПОЛОЖЕНИЯ

Одним из основополагающих принципов организации теплоснабжения в поселениях является обеспечение обязательного выбора единой теплоснабжающей организации, ответственной за надежное теплоснабжение перед всеми потребителями в системе теплоснабжения.

Понятие «Единая теплоснабжающая организация» введено Федеральным законом от 27.07.2010 г. № 190 «О теплоснабжении» (далее – ФЗ-190).

В соответствии со ст. 2 ФЗ-190 единая теплоснабжающая организация в системе теплоснабжения (далее - единая теплоснабжающая организация) определяется в схеме теплоснабжения.

Критерии и порядок определения единой теплоснабжающей организации установлены в Правилах организации теплоснабжения в Российской Федерации, утвержденных Постановлением Правительства Российской Федерации от 08.08.2012 г. № 808 «Об организации теплоснабжения в Российской Федерации и о внесении изменений в некоторые законодательные акты Правительства Российской Федерации» (далее – Правила организации теплоснабжения).

В соответствии с п. 19 Правил организации теплоснабжения, изменение границ зоны (зон) деятельности единой теплоснабжающей организации, а также сведения о присвоении другой организации статуса единой теплоснабжающей организации подлежат внесению в схему теплоснабжения при ее актуализации.

# 1. ОПИСАНИЕ ИЗМЕНЕНИЙ В ЗОНАХ ДЕЯТЕЛЬНОСТИ ЕДИНЫХ ТЕПЛОСНАБЖАЮЩИХ ОРГАНИЗАЦИЙ, ПРОИЗОШЕДШИХ ЗА ПЕРИОД, ПРЕДШЕСТВУЮЩИЙ РАЗРАБОТКЕ СХЕМЫ ТЕПЛОСНАБЖЕНИЯ, И АКТУАЛИЗИРОВАННЫЕ СВЕДЕНИЯ В РЕЕСТРЕ СИСТЕМ ТЕПЛОСНАБЖЕНИЯ И РЕЕСТРЕ ЕДИНЫХ ТЕПЛОСНАБЖАЮЩИХ ОРГАНИЗАЦИЙ (В СЛУЧАЕ НЕОБХОДИМОСТИ) С ОПИСАНИЕМ ОСНОВАНИЙ ДЛЯ ВНЕСЕНИЯ ИЗМЕНЕНИЙ

Настоящая Схема теплоснабжения муниципального образования города-курорта Анапа (именуемая в дальнейшем - Схема теплоснабжения) является результатом актуализации Схемы теплоснабжения муниципального образования город-курорт Анапа на период с 2025 до 2042 года.

Год актуализации настоящей Схемы теплоснабжения - 2027 г., базовый период разработки - 2025 г.

За период с утверждения базовой версии произошли следующие изменения в функциональной структуре теплоснабжения города:

1) Котельная №12 и тепловые сети (система теплоснабжения №11, ЕТО №1), ранее эксплуатируемая АО «Теплоэнерго», выведена из эксплуатации. Потребитель установил собственный источник теплоснабжения и тепловые сети от него. Указанная система теплоснабжения подлежит исключению из Схемы теплоснабжения.

2) Котельная ООО «ЮгЭнергоИнвест» и тепловые сети от нее (СТ №25, ЕТО №5) переданы в эксплуатацию АО «Теплоэнерго». ЕТО №5 исключена из Схемы теплоснабжения. СТ№25 включена в состав ЕТО №1.

3) Котельная ООО «СтройСервис» и тепловые сети от нее переданы в аренду (эксплуатацию) ООО «ТТР» с 01.02.2026 г. (Договор аренды имущества №А-1 от 12.01.2026 г.). ЕТО №6 исключена из Схемы теплоснабжения, образовано ЕТО №9.

4) В соответствии с п. 14 ст. 2 Федерального закона от 27.07.2010 г. №190-ФЗ «О теплоснабжении»:

*«14) система теплоснабжения - совокупность источников тепловой энергии и теплопотребляющих установок, технологически соединенных тепловыми сетями».*

В настоящее время технологически соединены тепловыми сетями котельные АО «Теплоэнерго» №1-3, 6, 8, таким образом, указанные источники образуют отдельную изолированную систему теплоснабжения, в составе ЕТО №1. Следовательно, системы теплоснабжения №1-3, 5, 7 исключены из проекта.

5) Введено 2 системы теплоснабжения для теплоснабжения жилой застройки, эксплуатирующая организация – ООО «Анапатеплоресурс». Образовано 2 системы теплоснабжения и новая ЕТО.

6) Наименования всех теплоснабжающих и теплосетевых организаций приведены в соответствие сведениям базы налоговой службы ЕГРЮЛ (в проекте указаны сокращенные наименования организаций). Внесенные корректировки представлены ниже.

**Таблица 1.1 – Анализ синхронизации сведений**

Старое наименование согласно утвержденной версии	Новое наименование согласно актуализированной на 2026 год Схеме теплоснабжения
<b>Теплоснабжающие организации</b>	
ОАО «Аэропорт Анапа»	АО «Аэропорт Анапа»

7) Форматы предоставления результатов приведены в соответствие Методическим указаниям по разработке схем теплоснабжения, утв. 05.03.2019 г. №212 (далее по тексту – МУ).

В таблице ниже представлен анализ изменений в границах систем теплоснабжения и утвержденных зон деятельности ЕТО в городском округе (сравнение таблиц 3.1 и 3.2).

Таблица 1.2 - Анализ изменений в границах систем теплоснабжения и утвержденных зон деятельности ЕТО в муниципальном образовании (таблица П49.2 МУ)

№ системы теплоснабжения (АСТ-2026)	Наименования источников тепловой энергии в системе теплоснабжения (АСТ-2026)	Теплоснабжающие (теплосетевые) организации в границах системы теплоснабжения (АСТ-2026)	Объекты систем теплоснабжения в обслуживании теплоснабжающей (теплосетевой) организации (АСТ-2026)	№ зоны деятельности (АСТ-2026)	Утвержденная ЕТО (АСТ-2025)	Изменения в границах системы теплоснабжения	Необходимая корректировка в рамках актуализации схемы теплоснабжения		
<b>ЕТО №1</b>									
1	Котельная № 1	АО «Теплоэнерго»	источник, сети	1	АО «Теплоэнерго»	БЕЗ ИЗМЕНЕНИЙ	БЕЗ ИЗМЕНЕНИЙ		
1	Котельная № 2	АО «Теплоэнерго»	источник, сети			БЕЗ ИЗМЕНЕНИЙ	БЕЗ ИЗМЕНЕНИЙ		
1	Котельная № 3	АО «Теплоэнерго»	источник, сети			БЕЗ ИЗМЕНЕНИЙ	БЕЗ ИЗМЕНЕНИЙ		
4	Котельная № 4	АО «Теплоэнерго»	источник, сети			БЕЗ ИЗМЕНЕНИЙ	БЕЗ ИЗМЕНЕНИЙ		
1	Котельная № 6	АО «Теплоэнерго»	источник, сети			БЕЗ ИЗМЕНЕНИЙ	БЕЗ ИЗМЕНЕНИЙ		
6	Котельная № 7	АО «Теплоэнерго»	источник, сети			БЕЗ ИЗМЕНЕНИЙ	БЕЗ ИЗМЕНЕНИЙ		
1	Котельная № 8	АО «Теплоэнерго»	источник, сети			БЕЗ ИЗМЕНЕНИЙ	БЕЗ ИЗМЕНЕНИЙ		
8	Котельная № 9	АО «Теплоэнерго»	источник, сети			БЕЗ ИЗМЕНЕНИЙ	БЕЗ ИЗМЕНЕНИЙ		
9	Котельная № 10	АО «Теплоэнерго»	источник, сети			БЕЗ ИЗМЕНЕНИЙ	БЕЗ ИЗМЕНЕНИЙ		
10	Котельная № 11	АО «Теплоэнерго»	источник, сети			БЕЗ ИЗМЕНЕНИЙ	БЕЗ ИЗМЕНЕНИЙ		
12	Котельная № 13	АО «Теплоэнерго»	источник, сети			БЕЗ ИЗМЕНЕНИЙ	БЕЗ ИЗМЕНЕНИЙ		
13	Котельная № 14	АО «Теплоэнерго»	источник, сети			БЕЗ ИЗМЕНЕНИЙ	БЕЗ ИЗМЕНЕНИЙ		
14	Котельная № 15	АО «Теплоэнерго»	источник, сети			БЕЗ ИЗМЕНЕНИЙ	БЕЗ ИЗМЕНЕНИЙ		
15	Котельная № 16	АО «Теплоэнерго»	источник, сети			БЕЗ ИЗМЕНЕНИЙ	БЕЗ ИЗМЕНЕНИЙ		
16	Котельная № 17	АО «Теплоэнерго»	источник, сети			БЕЗ ИЗМЕНЕНИЙ	БЕЗ ИЗМЕНЕНИЙ		
17	Котельная № 20	АО «Теплоэнерго»	источник, сети			БЕЗ ИЗМЕНЕНИЙ	БЕЗ ИЗМЕНЕНИЙ		
18	Котельная № 21	АО «Теплоэнерго»	источник, сети			БЕЗ ИЗМЕНЕНИЙ	БЕЗ ИЗМЕНЕНИЙ		
19	Котельная № 22	АО «Теплоэнерго»	источник, сети			БЕЗ ИЗМЕНЕНИЙ	БЕЗ ИЗМЕНЕНИЙ		
25	Котельная № 23	АО «Теплоэнерго»	источник, сети			БЕЗ ИЗМЕНЕНИЙ	БЕЗ ИЗМЕНЕНИЙ		
<b>ЕТО №2</b>									
20	Котельная № 1	ООО «Тепловик»	источник, сети			2	ООО «Тепловик»	БЕЗ ИЗМЕНЕНИЙ	БЕЗ ИЗМЕНЕНИЙ
21	Котельная № 2	ООО «Тепловик»	источник, сети					БЕЗ ИЗМЕНЕНИЙ	БЕЗ ИЗМЕНЕНИЙ
22	Котельная № 3	ООО «Тепловик»	источник, сети					БЕЗ ИЗМЕНЕНИЙ	БЕЗ ИЗМЕНЕНИЙ
<b>ЕТО №7</b>									
28	Котельная №1 ООО «АнапаТеплоресурс»	ООО «АнапаТеплоресурс»	источник, сети	7	ООО «АнапаТеплоресурс»	БЕЗ ИЗМЕНЕНИЙ	БЕЗ ИЗМЕНЕНИЙ		
29	Котельная №2 ООО «АнапаТеплоресурс»	ООО «АнапаТеплоресурс»	источник, сети			БЕЗ ИЗМЕНЕНИЙ	БЕЗ ИЗМЕНЕНИЙ		
<b>Прочие ЕТО (зона действия источника соответствует зоне ЕТО)</b>									
23	Котельная АО «Краснодартеплосеть»	АО «Краснодартеплосеть»	источник, сети	3	АО «Краснодартеплосеть»	БЕЗ ИЗМЕНЕНИЙ	БЕЗ ИЗМЕНЕНИЙ		
24	Котельная АО «Аэропорт Анапа»	АО «Аэропорт Анапа»	источник, сети	4	АО «Аэропорт Анапа»	БЕЗ ИЗМЕНЕНИЙ	БЕЗ ИЗМЕНЕНИЙ		
26	Котельная ООО «СтройСервис»	ООО «ТТР»	источник, сети	9	ООО «СтройСервис»	Котельная ООО «СтройСервис» и тепловые сети от нее переданы в аренду (эксплуатацию) ООО «ТТР» с 01.02.2026 г. (Договор аренды имущества №А-1 от 12.01.2026 г.).	Котельная ООО «СтройСервис» и тепловые сети от нее переданы в аренду (эксплуатацию) ООО «ТТР» с 01.02.2026 г. (Договор аренды имущества №А-1 от 12.01.2026 г.).		
30	Котельная № 80 ФГБУ «ЦЖКУ» Минобороны России	ФГБУ «ЦЖКУ» Минобороны России	источник, сети	8	ФГБУ «ЦЖКУ» Минобороны России	БЕЗ ИЗМЕНЕНИЙ	БЕЗ ИЗМЕНЕНИЙ		

## **2. РЕЕСТР СИСТЕМ ТЕПЛОСНАБЖЕНИЯ, СОДЕРЖАЩИЙ ПЕРЕЧЕНЬ ТЕПЛОСНАБЖАЮЩИХ ОРГАНИЗАЦИЙ, ДЕЙСТВУЮЩИХ В КАЖДОЙ СИСТЕМЕ ТЕПЛОСНАБЖЕНИЯ, РАСПОЛОЖЕННЫХ В ГРАНИЦАХ МУНИЦИПАЛЬНОГО ОБРАЗОВАНИЯ**

Реестр существующих изолированных систем теплоснабжения, содержащий перечень теплоснабжающих организаций, действующих в каждой системе теплоснабжения, расположенных в границах городского округа, представлен в таблице ниже.

Технологические связи имеются между системами теплоснабжения, образованными на базе следующих теплоисточников:

- Котельные №1-3, 6, 8 эксплуатируемые АО «Теплоэнерго».

**Таблица 2.1 - Реестр существующих изолированных систем теплоснабжения, содержащий перечень теплоснабжающих организаций, действующих в каждой системе теплоснабжения, расположенных в границах городского округа**

№ системы теплоснабжения	Наименования источников тепловой энергии в системе теплоснабжения	№ зоны деятельности	Утвержденная ЕТО	Адрес	Источник тепловой энергии		Тепловые сети	
					собственник	техническое обслуживание	собственник	техническое обслуживание
<b>ЕТО №1</b>								
1	1) Котельная № 1 2) Котельная № 2 3) Котельная № 3 4) Котельная № 6 5) Котельная № 8	1	АО «Теплоэнерго»	1) г. Анапа, ул. Парковая, д. 58 А 2) г. Анапа, ул. Терская, д. 91 3) г. Анапа, ул. Владимирская, д. 101 Г 4) г. Анапа, ул. Терская, д. 175 5) г. Анапа, ул. Черноморская, д. 26 В	АО «Теплоэнерго»	АО «Теплоэнерго»	АО «Теплоэнерго»	АО «Теплоэнерго»
4	Котельная № 4			г. Анапа, ул. Родниковая, д. 6	АО «Теплоэнерго»	АО «Теплоэнерго»	АО «Теплоэнерго»	АО «Теплоэнерго»
6	Котельная № 7			г. Анапа, ул. Трудящихся, д. 1	АО «Теплоэнерго»	АО «Теплоэнерго»	Сети потребителя (СЭС)	АО «Теплоэнерго»
8	Котельная № 9			хут. Воскресенский, ул. Ольховская, д. 14	АО «Теплоэнерго»	АО «Теплоэнерго»	АО «Теплоэнерго»	АО «Теплоэнерго»
9	Котельная № 10			ст-ца Благовещенская, ул. Слесова, д. 73 Б	АО «Теплоэнерго»	АО «Теплоэнерго»	АО «Теплоэнерго»	АО «Теплоэнерго»
10	Котельная № 11			пос. Суворов-Черкесский, ул. Пушкина, д. 2	АО «Теплоэнерго»	АО «Теплоэнерго»	АО «Теплоэнерго»	АО «Теплоэнерго»
12	Котельная № 13			г. Анапа, мкр-н Алексеевка, ул. Северная, д. 90	АО «Теплоэнерго»	АО «Теплоэнерго»	АО «Теплоэнерго»	АО «Теплоэнерго»
13	Котельная № 14			пос. Джигинка, ул. Центральная, д. 5 В	АО «Теплоэнерго»	АО «Теплоэнерго»	АО «Теплоэнерго»	АО «Теплоэнерго»
14	Котельная № 15			пос. Виноградный, пер. Южный, д. 16	АО «Теплоэнерго»	АО «Теплоэнерго»	АО «Теплоэнерго»	АО «Теплоэнерго»
15	Котельная № 16			пос. Виноградный, ул. Горького, д. 21 В	АО «Теплоэнерго»	АО «Теплоэнерго»	КУМИ	АО «Теплоэнерго»
16	Котельная № 17			хут. Нижняя Гостагайка, ул. Привокзальная, д. 6	АО «Теплоэнерго»	АО «Теплоэнерго»	АО «Теплоэнерго»	АО «Теплоэнерго»
17	Котельная № 20			с. Су-Псех, пер. Парковый, д. 20	АО «Теплоэнерго»	АО «Теплоэнерго»	Сети потребителя	АО «Теплоэнерго»
18	Котельная № 21			с. Гай-Кодзор, ул. Дружбы, д. 50	АО «Теплоэнерго»	АО «Теплоэнерго»	Сети потребителя	АО «Теплоэнерго»
19	Котельная № 22			пос. Сукко, ул. Желанная, д. 10	КУМИ	АО «Теплоэнерго»	КУМИ	АО «Теплоэнерго»
25	Котельная № 23			г. Анапа, ул. Тургенева, д. 244	КУМИ	АО «Теплоэнерго»	КУМИ	АО «Теплоэнерго»
<b>ЕТО №2</b>								
20	Котельная №1	2	ООО «Тепловик»	г. Анапа, с. Витязево, ул. Горького, д. 87	ООО «Тепловик»	ООО «Тепловик»	ООО «Тепловик»	ООО «Тепловик»
21	Котельная №2			г. Анапа, Пионерский пр-т, д. 32 Б	ООО «Тепловик»	ООО «Тепловик»	ООО «Тепловик»	ООО «Тепловик»
22	Котельная №3			г. Анапа, ул. Калинина, д. 4	ООО «Термаль»	ООО «Тепловик»	ООО «Термаль»	ООО «Тепловик»
<b>ЕТО №7</b>								
28	Котельная №1 ООО «Анапатеплоресурс»	7	ООО «Анапатеплоресурс»	г. Анапа, ул. Мирная, 29, корп. 5, стр. 1	ООО «Бэст Торг»	ООО «Анапатеплоресурс»	КУМИ	ООО «Анапатеплоресурс»
29	Котельная №2 ООО «Анапатеплоресурс»			г. Анапа, ул. Мирная, 29, корп. 5, стр. 1	ООО «Бэст Торг»	ООО «Анапатеплоресурс»	КУМИ	ООО «Анапатеплоресурс»
<b>Прочие ЕТО (зона действия источника соответствует зоне ЕТО)</b>								
23	Котельная АО «Краснодартеплосеть»	3	АО «Краснодартеплосеть»	г. Анапа, Супсехское ш., д. 48	АО «Краснодартеплосеть»	АО «Краснодартеплосеть»	АО «Краснодартеплосеть»	АО «Краснодартеплосеть»
24	Котельная АО «Аэропорт Анапа»	4	АО «Аэропорт Анапа»	г. Анапа, территория Аэропорт	АО «Аэропорт Анапа»	АО «Аэропорт Анапа»	АО «Аэропорт Анапа»	АО «Аэропорт Анапа»
26	Котельная ООО «СтройСервис»	9	ООО «ТТР»	с. Варваровка, 320 м на восток от восточной границы земельного участка ул. Калинина 150 в с. Варваровка (з/у 23:37:1006000613114)	ООО «СтройСервис»	ООО «ТТР»	ООО «СтройСервис»	ООО «ТТР»
30	Котельная № 80 ФГБУ «ЦЖКУ» Минобороны России	8	ФГБУ «ЦЖКУ» Минобороны России	г. Анапа, ул. Тургенева, д. 244, здание 80	ФГБУ «ЦЖКУ» Минобороны России	ФГБУ «ЦЖКУ» Минобороны России	ФГБУ «ЦЖКУ» Минобороны России	ФГБУ «ЦЖКУ» Минобороны России

### **3. РЕЕСТР ЕДИНЫХ ТЕПЛОСНАБЖАЮЩИХ ОРГАНИЗАЦИЙ, СОДЕРЖАЩИЙ ПЕРЕЧЕНЬ СИСТЕМ ТЕПЛОСНАБЖЕНИЯ, ВХОДЯЩИХ В СОСТАВ ЕДИНОЙ ТЕПЛОСНАБЖАЮЩЕЙ ОРГАНИЗАЦИИ**

Реестр единых теплоснабжающих организаций, содержащий перечень систем теплоснабжения, входящих в состав зон действия единой теплоснабжающей организации, представлен:

- в таблице 3.1 – по данным утвержденной версии Схемы теплоснабжения;
- в таблице 3.2 - утвержденные единые теплоснабжающие организации в системах теплоснабжения на территории городского округа, учтенные при актуализации Схемы теплоснабжения (по форме таблицы П49.1 МУ).

Таблица 3.1 - Утвержденные единые теплоснабжающие организации в системах теплоснабжения на территории муниципального образования на 01.01.2025, **ПО ДАННЫМ УТВЕРЖДЕННОЙ СХЕМЫ**

**ТЕПЛОСНАБЖЕНИЯ**

№ системы теплоснабжения	Наименования источников тепловой энергии в системе теплоснабжения	Теплоснабжающие (теплосетевые) организации в границах системы теплоснабжения	Объекты систем теплоснабжения в обслуживании теплоснабжающей (теплосетевой) организации	№ зоны деятельности	Утвержденная ЕТО	Основание для присвоения статуса ЕТО
<b>ЕТО №1</b>						
1	1) Котельная № 1 2) Котельная № 2 3) Котельная № 3 4) Котельная № 6 5) Котельная № 8	АО «Теплоэнерго»	1) источник, сети 2) источник, сети 3) источник 4) источник, сети 5) источник, сети	1	АО «Теплоэнерго»	п. 11 Правил (владение в соответствующей зоне деятельности источниками тепловой энергии с наибольшей рабочей тепловой мощностью и тепловыми сетями с наибольшей тепловой емкостью)
4	Котельная № 4	АО «Теплоэнерго»	источник, сети			
6	Котельная № 7	АО «Теплоэнерго»	источник, сети			
8	Котельная № 9	АО «Теплоэнерго»	источник, сети			
9	Котельная № 10	АО «Теплоэнерго»	источник, сети			
10	Котельная № 11	АО «Теплоэнерго»	источник, сети			
12	Котельная № 13	АО «Теплоэнерго»	источник, сети			
13	Котельная № 14	АО «Теплоэнерго»	источник, сети			
14	Котельная № 15	АО «Теплоэнерго»	источник, сети			
15	Котельная № 16	АО «Теплоэнерго»	источник, сети			
16	Котельная № 17	АО «Теплоэнерго»	источник, сети			
17	Котельная № 20	АО «Теплоэнерго»	источник			
18	Котельная № 21	АО «Теплоэнерго»	источник			
19	Котельная № 22	АО «Теплоэнерго»	источник, сети			
25	Котельная № 23	АО «Теплоэнерго»	источник, сети			
<b>ЕТО №2</b>						
20	Котельная №1	ООО «Тепловик»	источник, сети	2	ООО «Тепловик»	п. 11 Правил (владение в соответствующей зоне деятельности источниками тепловой энергии с наибольшей рабочей тепловой мощностью и тепловыми сетями с наибольшей тепловой емкостью)
21	Котельная №2	ООО «Тепловик»	источник, сети			
22	Котельная №3	ООО «Тепловик»	источник, сети			
<b>ЕТО №7</b>						
28	Котельная №1 ООО «Анапатеплоресурс»	ООО «Анапатеплоресурс»	источник, сети	7	ООО «Анапатеплоресурс»	п. 11 Правил (владение в соответствующей зоне деятельности источниками тепловой энергии с наибольшей рабочей тепловой мощностью и тепловыми сетями с наибольшей тепловой емкостью)
29	Котельная №2 ООО «Анапатеплоресурс»	ООО «Анапатеплоресурс»	источник, сети			
<b>Прочие ЕТО (зона действия источника соответствует зоне ЕТО)</b>						
23	Котельная АО «Краснодартеплосеть»	АО «Краснодартеплосеть»	источник, сети	3	АО «Краснодартеплосеть»	п. 11 Правил (владение в соответствующей зоне деятельности источником тепловой энергии с наибольшей рабочей тепловой мощностью и тепловыми сетями с наибольшей тепловой емкостью)
24	Котельная АО «Аэропорт Анапа»	АО «Аэропорт Анапа»	источник, сети	4	АО «Аэропорт Анапа»	п. 11 Правил (владение в соответствующей зоне деятельности источником тепловой энергии с наибольшей рабочей тепловой мощностью и тепловыми сетями с наибольшей тепловой емкостью)
26	Котельная ООО «СтройСервис»	ООО «СтройСервис»	ООО «СтройСервис»	6	ООО «СтройСервис»	п. 11 Правил (владение в соответствующей зоне деятельности источником тепловой энергии с наибольшей рабочей тепловой мощностью и тепловыми сетями с наибольшей тепловой емкостью)
30	Котельная № 80 ФГБУ «ЦЖКУ» Минобороны России	ФГБУ «ЦЖКУ» Минобороны России	источник, сети	8	ФГБУ «ЦЖКУ» Минобороны России	п. 11 Правил (владение в соответствующей зоне деятельности источником тепловой энергии с наибольшей рабочей тепловой мощностью и тепловыми сетями с наибольшей тепловой емкостью)

**Таблица 3.2 - Утвержденные единые теплоснабжающие организации в системах теплоснабжения на территории муниципального образования на 01.01.2026, учтенные при актуализации Схемы теплоснабжения (таблица П49.1 МУ)**

№ системы теплоснабжения	Наименования источников тепловой энергии в системе теплоснабжения	Теплоснабжающие (теплосетевые) организации в границах системы теплоснабжения	Объекты систем теплоснабжения в обслуживании теплоснабжающей (теплосетевой) организации	№ зоны деятельности	Утвержденная ЕТО	Основание для присвоения статуса ЕТО
<b>ЕТО №1</b>						
1	1) Котельная № 1 2) Котельная № 2 3) Котельная № 3 4) Котельная № 6 5) Котельная № 8	АО «Теплоэнерго»	1) источник, сети 2) источник, сети 3) источник 4) источник, сети 5) источник, сети	1	АО «Теплоэнерго»	п. 11 Правил (владение в соответствующей зоне деятельности источниками тепловой энергии с наибольшей рабочей тепловой мощностью и тепловыми сетями с наибольшей тепловой емкостью)
4	Котельная № 4	АО «Теплоэнерго»	источник, сети			
6	Котельная № 7	АО «Теплоэнерго»	источник, сети			
8	Котельная № 9	АО «Теплоэнерго»	источник, сети			
9	Котельная № 10	АО «Теплоэнерго»	источник, сети			
10	Котельная № 11	АО «Теплоэнерго»	источник, сети			
12	Котельная № 13	АО «Теплоэнерго»	источник, сети			
13	Котельная № 14	АО «Теплоэнерго»	источник, сети			
14	Котельная № 15	АО «Теплоэнерго»	источник, сети			
15	Котельная № 16	АО «Теплоэнерго»	источник, сети			
16	Котельная № 17	АО «Теплоэнерго»	источник, сети			
17	Котельная № 20	АО «Теплоэнерго»	источник			
18	Котельная № 21	АО «Теплоэнерго»	источник			
19	Котельная № 22	АО «Теплоэнерго»	источник, сети			
25	Котельная № 23	АО «Теплоэнерго»	источник, сети			
<b>ЕТО №2</b>						
20	Котельная №1	ООО «Тепловик»	источник, сети	2	ООО «Тепловик»	п. 11 Правил (владение в соответствующей зоне деятельности источниками тепловой энергии с наибольшей рабочей тепловой мощностью и тепловыми сетями с наибольшей тепловой емкостью)
21	Котельная №2	ООО «Тепловик»	источник, сети			
22	Котельная №3	ООО «Тепловик»	источник, сети			
<b>ЕТО №7</b>						
28	Котельная №1 ООО «Анапатеплоресурс»	ООО «Анапатеплоресурс»	источник, сети	7	ООО «Анапатеплоресурс»	п. 11 Правил (владение в соответствующей зоне деятельности источниками тепловой энергии с наибольшей рабочей тепловой мощностью и тепловыми сетями с наибольшей тепловой емкостью)
29	Котельная №2 ООО «Анапатеплоресурс»	ООО «Анапатеплоресурс»	источник, сети			
<b>Прочие ЕТО (зона действия источника соответствует зоне ЕТО)</b>						
23	Котельная АО «Краснодартеплосеть»	АО «Краснодартеплосеть»	источник, сети	3	АО «Краснодартеплосеть»	п. 11 Правил (владение в соответствующей зоне деятельности источником тепловой энергии с наибольшей рабочей тепловой мощностью и тепловыми сетями с наибольшей тепловой емкостью)
24	Котельная АО «Аэропорт Анапа»	АО «Аэропорт Анапа»	источник, сети	4	АО «Аэропорт Анапа»	п. 11 Правил (владение в соответствующей зоне деятельности источником тепловой энергии с наибольшей рабочей тепловой мощностью и тепловыми сетями с наибольшей тепловой емкостью)
26	Котельная ООО «СтройСервис»	ООО «ТТР»	источник, сети	9	ООО «ТТР»	п. 11 Правил (владение в соответствующей зоне деятельности источником тепловой энергии с наибольшей рабочей тепловой мощностью и тепловыми сетями с наибольшей тепловой емкостью)
30	Котельная № 80 ФГБУ «ЦЖКУ» Минобороны России	ФГБУ «ЦЖКУ» Минобороны России	источник, сети	8	ФГБУ «ЦЖКУ» Минобороны России	п. 11 Правил (владение в соответствующей зоне деятельности источником тепловой энергии с наибольшей рабочей тепловой мощностью и тепловыми сетями с наибольшей тепловой емкостью)

## **4. ОСНОВАНИЯ, В ТОМ ЧИСЛЕ КРИТЕРИИ, В СООТВЕТСТВИИ С КОТОРЫМИ ТЕПЛОСНАБЖАЮЩЕЙ ОРГАНИЗАЦИИ ПРИСВОЕН СТАТУС ЕДИНОЙ ТЕПЛОСНАБЖАЮЩЕЙ ОРГАНИЗАЦИИ**

### **4.1. Порядок определения ЕТО**

Для присвоения организации статуса ЕТО на территории городского округа организации, владеющие на праве собственности или ином законном основании источниками тепловой энергии и (или) тепловыми сетями, подают в уполномоченный орган в течение одного месяца с даты опубликования (размещения) в установленном порядке проекта схемы теплоснабжения заявку на присвоение статуса ЕТО с указанием зоны ее деятельности.

Уполномоченные органы обязаны в течение трех рабочих дней с даты окончания срока для подачи заявок разместить сведения о принятых заявках на сайте поселения, городского округа, на сайте соответствующего субъекта Российской Федерации в информационно-телекоммуникационной сети "Интернет" (далее - официальный сайт).

В случае если в отношении одной зоны деятельности единой теплоснабжающей организации подана одна заявка от лица, владеющего на праве собственности или ином законном основании источниками тепловой энергии и (или) тепловыми сетями в соответствующей зоне деятельности единой теплоснабжающей организации, то статус единой теплоснабжающей организации присваивается указанному лицу.

В случае если в отношении одной зоны деятельности единой теплоснабжающей организации подано несколько заявок от лиц, владеющих на праве собственности или ином законном основании источниками тепловой энергии и (или) тепловыми сетями в соответствующей зоне деятельности единой теплоснабжающей организации, уполномоченный орган присваивает статус единой теплоснабжающей организации в соответствии с пунктами 7 - 10 Правил организации теплоснабжения

Сбор заявок на присвоение организации статуса единой теплоснабжающей организации не осуществляется:

- в случае размещения в установленном порядке органами, указанными в абзаце первом настоящего пункта, проекта актуализированной схемы теплоснабжения;
- в случае изменения границы зоны (зон) деятельности единой теплоснабжающей организации, не влекущих за собой возникновение новой зоны (новых зон) деятельности единой теплоснабжающей организации.

### **4.2. Критерии определения ЕТО**

Согласно п. 7 Правил организации теплоснабжения устанавливаются следующие критерии определения ЕТО:

- Владение на праве собственности или ином законном основании источниками тепловой энергии с наибольшей рабочей тепловой мощностью и (или) тепловыми сетями с наибольшей емкостью в границах зоны действия ЕТО;
- Размер собственного капитала;
- Способность в лучшей мере обеспечить надежность теплоснабжения в соответствующей системе теплоснабжения.

В случае если заявка на присвоение статуса единой теплоснабжающей организации подана организацией, которая владеет на праве собственности или ином законном основании источниками тепловой энергии с наибольшей рабочей тепловой мощностью и тепловыми сетями с наибольшей емкостью в границах зоны деятельности единой теплоснабжающей организации, статус единой теплоснабжающей организации присваивается данной организации.

В случае если заявки на присвоение статуса единой теплоснабжающей организации поданы от организации, которая владеет на праве собственности или ином законном основании источниками тепловой энергии с наибольшей рабочей тепловой мощностью, и от организации, которая владеет на праве собственности или ином законном основании тепловыми сетями с

наибольшей емкостью в границах зоны деятельности единой теплоснабжающей организации, статус единой теплоснабжающей организации присваивается той организации из указанных, которая имеет наибольший размер собственного капитала. В случае если размеры собственных капиталов этих организаций различаются не более чем на пять процентов, статус единой теплоснабжающей организации присваивается организации, способной в лучшей мере обеспечить надежность теплоснабжения в соответствующей системе теплоснабжения.

#### **4.3. Обязанности ЕТО**

Обязанности ЕТО установлены п. 12 Правил организации теплоснабжения.

#### **4.4. Утвержденные решения о присвоении статуса ЕТО**

Обоснование решений по присвоению статуса ЕТО на территории городского округа представлены в таблице ниже (таблица П49.3 МУ).

Статус ЕТО присвоен АО «Теплоэнерго» и ООО «Тепловик» Постановлением Администрации муниципального образования город-курорт Анапа от 18.09.2015 г. №4263.



**АДМИНИСТРАЦИЯ МУНИЦИПАЛЬНОГО ОБРАЗОВАНИЯ  
ГОРОД-КУРОРТ АНАПА  
ПОСТАНОВЛЕНИЕ**

от 18.09.2015

№ 4263

г. Анапа

**Об утверждении схемы теплоснабжения муниципального  
образования город-курорт Анапа на период  
с 2015 года до 2033 года**

В соответствии с федеральными законами от 6 октября 2003 года № 131-ФЗ «Об общих принципах организации местного самоуправления в Российской Федерации», от 27 июля 2010 года № 190-ФЗ «О теплоснабжении», постановлением Правительства Российской Федерации от 22 февраля 2012 года № 154 «О требованиях к схемам теплоснабжения, порядку их разработки и утверждения», руководствуясь Уставом муниципального образования город-курорт Анапа, на основании протокола от 11 сентября 2015 года и заключения о результатах публичных слушаний **п о с т а н о в л я ю:**

1. Утвердить схему теплоснабжения муниципального образования город-курорт Анапа на период с 2015 года до 2033 года, размещенную в полном объеме на официальном сайте администрации муниципального образования город-курорт Анапа в информационно-телекоммуникационной сети «Интернет».

2. Определить единые теплоснабжающие организации: общество с ограниченной ответственностью «Тепловик» и открытое акционерное общество «Теплоэнерго».

3. Управлению по взаимодействию со средствами массовой информации администрации муниципального образования город-курорт Анапа (Бакуменко) обеспечить официальное опубликование настоящего постановления в печатном средстве массовой информации.

4. Отделу информатизации и защиты информации администрации муниципального образования город-курорт Анапа (Погодин) обеспечить размещение (опубликование) настоящего постановления на официальном сайте администрации муниципального образования город-курорт Анапа в информационно-телекоммуникационной сети «Интернет».

5. Контроль за выполнением настоящего постановления возложить на заместителя главы муниципального образования город-курорт Анапа В.И. Забураева.

Глава муниципального образования  
город-курорт Анапа



С.П. Сергеев

**Рисунок 4.1 – Постановление Администрации муниципального образования город-курорт Анапа от 18.09.2015 г. №4263**

Таблица 4.1 - Сравнительный анализ критериев определения ЕТО в системах теплоснабжения на территории муниципального образования (таблица П49.3 МУ)

№ системы теплоснабжения	Наименования источников тепловой энергии в системе теплоснабжения	Располагаемая тепловая мощность источника, Гкал/ч	Теплоснабжающие (теплосетевые) организации в границах системы теплоснабжения	Размер собственного капитала теплоснабжающей (теплосетевой) организации, тыс. руб.	Объекты систем теплоснабжения в обслуживании теплоснабжающей (теплосетевой) организации	Вид имущественного права	Емкость тепловых сетей, м³	Информация о подаче заявки на присвоение статуса ЕТО	№ зоны деятельности	Утвержденная ЕТО	Основание для присвоения статуса ЕТО
<b>ЕТО №1</b>											
1	1) Котельная № 1 2) Котельная № 2 3) Котельная № 3 4) Котельная № 6 5) Котельная № 8	1) 21 2) 24,9 3) 60 4) 4,5 5) 10,06	АО «Теплоэнерго»	48370	1) источник, сети 2) источник, сети 3) источник 4) источник, сети 5) источник, сети	1) собственность 2) собственность 3) собственность 4) собственность 5) собственность	1) 839,1 2) 963,8 3) 1935,69 4) 85,2 5) 410,66	нет	1	АО «Теплоэнерго»	п. 11 Правил (владение в соответствующей зоне деятельности источниками тепловой энергии с наибольшей рабочей тепловой мощностью и тепловыми сетями с наибольшей тепловой емкостью)
4	Котельная № 4	2,60	АО «Теплоэнерго»	48370	источник, сети	собственность	47,38	нет			
6	Котельная № 7	0,48	АО «Теплоэнерго»	48370	источник, сети	собственность	11,32	нет			
8	Котельная № 9	1,38	АО «Теплоэнерго»	48370	источник, сети	собственность	28,67	нет			
9	Котельная № 10	0,84	АО «Теплоэнерго»	48370	источник, сети	собственность	10,29	нет			
10	Котельная № 11	0,58	АО «Теплоэнерго»	48370	источник, сети	собственность	1,3	нет			
12	Котельная № 13	0,47	АО «Теплоэнерго»	48370	источник, сети	собственность	11,32	нет			
13	Котельная № 14	0,88	АО «Теплоэнерго»	48370	источник, сети	собственность	15,22	нет			
14	Котельная № 15	0,37	АО «Теплоэнерго»	48370	источник, сети	собственность	12,63	нет			
15	Котельная № 16	2,58	АО «Теплоэнерго»	48370	источник, сети	собственность	93,5	нет			
16	Котельная № 17	0,37	АО «Теплоэнерго»	48370	источник, сети	собственность	6,17	нет			
17	Котельная № 20	0,43	АО «Теплоэнерго»	48370	источник	собственность	2,8	нет			
18	Котельная № 21	0,34	АО «Теплоэнерго»	48370	источник	собственность	1,4	нет			
19	Котельная № 22	2,22	АО «Теплоэнерго»	48370	источник, сети	аренда	7,926	нет			
25	Котельная № 23	10,06	АО «Теплоэнерго»	48370	источник, сети	аренда	56,987	нет			
<b>ЕТО №2</b>											
20	Котельная №1	26,00	ООО «Тепловик»	71132	источник, сети	собственность	566,17	нет	2	ООО «Тепловик»	п. 11 Правил (владение в соответствующей зоне деятельности источниками тепловой энергии с наибольшей рабочей тепловой мощностью и тепловыми сетями с наибольшей тепловой емкостью)
21	Котельная №2	90,00	ООО «Тепловик»	71132	источник, сети	собственность	1393,19	нет			
22	Котельная №3	24,20	ООО «Тепловик»	71132	источник, сети	аренда	326,65	нет			
<b>ЕТО №7</b>											
28	Котельная №1 ООО «Анапатеплоресурс»	2,24	ООО «Анапатеплоресурс»	6449	источник, сети	аренда	30,8	нет	7	ООО «Анапатеплоресурс»	п. 11 Правил (владение в соответствующей зоне деятельности источниками тепловой энергии с наибольшей рабочей тепловой мощностью и тепловыми сетями с наибольшей тепловой емкостью)
29	Котельная №2 ООО «Анапатеплоресурс»	6,00	ООО «Анапатеплоресурс»	6449	источник, сети	аренда	82,6	нет			
<b>Прочие ЕТО (зона действия источника соответствует зоне ЕТО)</b>											
23	Котельная АО «Краснодартеплосеть»	40,64	АО «Краснодартеплосеть»	1869436	источник, сети	собственность	1572,65	нет	3	АО «Краснодартеплосеть»	п. 11 Правил (владение в соответствующей зоне деятельности источником тепловой энергии с наибольшей рабочей тепловой мощностью и тепловыми сетями с наибольшей тепловой емкостью)
24	Котельная АО «Аэропорт Анапа»	9,30	АО «Аэропорт Анапа»	2241982	источник, сети	собственность	61,8	нет	4	АО «Аэропорт Анапа»	п. 11 Правил (владение в соответствующей

№ системы теплоснабжения	Наименования источников тепловой энергии в системе теплоснабжения	Располагаемая тепловая мощность источника, Гкал/ч	Теплоснабжающие (теплосетевые) организации в границах системы теплоснабжения	Размер собственного капитала теплоснабжающей (теплосетевой) организации, тыс. руб.	Объекты систем теплоснабжения в обслуживании теплоснабжающей (теплосетевой) организации	Вид имущественного права	Емкость тепловых сетей, м <sup>3</sup>	Информация о подаче заявки на присвоение статуса ЕТО	№ зоны деятельности	Утвержденная ЕТО	Основание для присвоения статуса ЕТО
											зоне деятельности источником тепловой энергии с наибольшей рабочей тепловой мощностью и тепловыми сетями с наибольшей тепловой емкостью)
26	Котельная ООО «СтройСервис»	2,93	ООО «ТТР»	283669	источник, сети	аренда	93,69	нет	6	ООО «ТТР»	п. 11 Правил (владение в соответствующей зоне деятельности источником тепловой энергии с наибольшей рабочей тепловой мощностью и тепловыми сетями с наибольшей тепловой емкостью)
30	Котельная № 80 ФГБУ «ЦЖКУ» Минобороны России	6,45	ФГБУ «ЦЖКУ» Минобороны России	не определяется для данного ведомства	источник, сети	собственность	22,9	нет	8	ФГБУ «ЦЖКУ» Минобороны России	п. 11 Правил (владение в соответствующей зоне деятельности источником тепловой энергии с наибольшей рабочей тепловой мощностью и тепловыми сетями с наибольшей тепловой емкостью)

## 5. ЗАЯВКИ ТЕПЛОСНАБЖАЮЩИХ ОРГАНИЗАЦИЙ, ПОДАННЫЕ В РАМКАХ РАЗРАБОТКИ ПРОЕКТА СХЕМЫ ТЕПЛОСНАБЖЕНИЯ (ПРИ ИХ НАЛИЧИИ), НА ПРИСВОЕНИЕ СТАТУСА ЕДИНОЙ ТЕПЛОСНАБЖАЮЩЕЙ ОРГАНИЗАЦИИ

Перечень организаций, с зарегистрированными заявками на присвоение статуса ЕТО, с указанием зоны ее деятельности, представлен в таблице ниже.

Заявки на присвоение статуса ЕТО, оформленные в соответствии с Правилами организации теплоснабжения, до настоящего времени не подавались.

В соответствии с пунктом 11 Правил организации теплоснабжения, в случае если организациями не подано ни одной заявки на присвоение статуса единой теплоснабжающей организации в соответствующей зоне деятельности источника, статус единой теплоснабжающей организации присваивается организации, владеющей в соответствующей зоне деятельности источниками тепловой энергии с наибольшей рабочей тепловой мощностью и (или) тепловыми сетями с наибольшей тепловой емкостью.

**Таблица 5.1 - Действующие заявки теплоснабжающих организаций для присвоения статуса ЕТО**

№ системы теплоснабжения	Наименования источников тепловой энергии в системе теплоснабжения	№ зоны деятельности	Организация, подавшая заявку	Заявка
<b>ЕТО №1</b>				
1	1) Котельная № 1 2) Котельная № 2 3) Котельная № 3 4) Котельная № 6 5) Котельная № 8	1	-	отсутствует
4	Котельная № 4			
6	Котельная № 7			
8	Котельная № 9			
9	Котельная № 10			
10	Котельная № 11			
12	Котельная № 13			
13	Котельная № 14			
14	Котельная № 15			
15	Котельная № 16			
16	Котельная № 17			
17	Котельная № 20			
18	Котельная № 21			
19	Котельная № 22			
25	Котельная № 23			
<b>ЕТО №2</b>				
20	Котельная №1	2	-	отсутствует
21	Котельная №2			
22	Котельная №3			
<b>ЕТО №7</b>				
28	Котельная №1 ООО «Анапатеплоресурс»	7	-	отсутствует
29	Котельная №2 ООО «Анапатеплоресурс»			
<b>Прочие ЕТО (зона действия источника соответствует зоне ЕТО)</b>				
23	Котельная АО «Краснодартеплосеть»	3	-	отсутствует
24	Котельная АО «Аэропорт Анапа»	4	-	отсутствует
26	Котельная ООО «СтройСервис»	9	-	отсутствует
30	Котельная № 80 ФГБУ «ЦЖКУ» Минобороны России	8	-	отсутствует

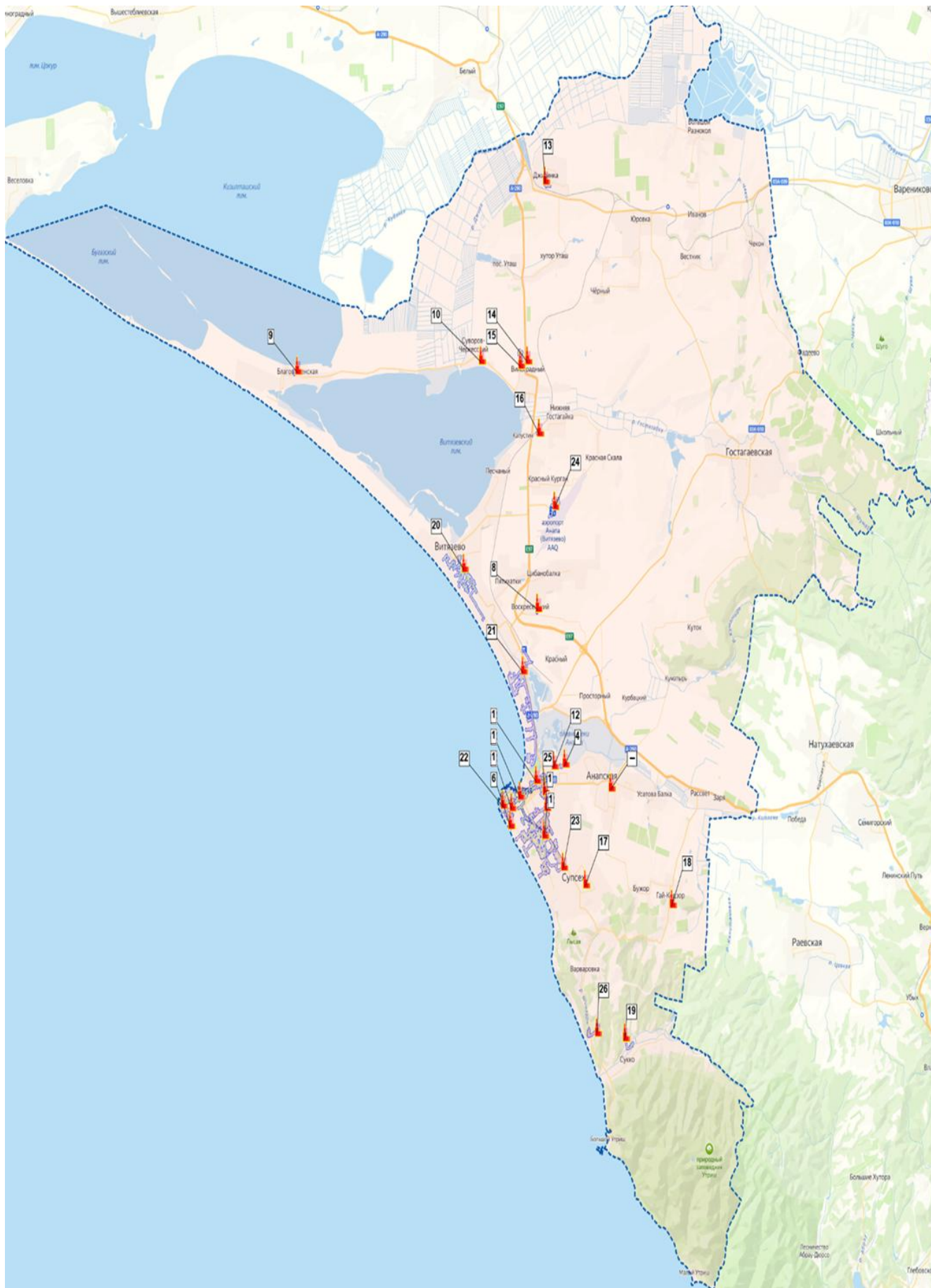
## 6. ОПИСАНИЕ ГРАНИЦ ЗОН ДЕЯТЕЛЬНОСТИ ЕДИНОЙ ТЕПЛОСНАБЖАЮЩЕЙ ОРГАНИЗАЦИИ (ОРГАНИЗАЦИЙ)

Описание границ зон деятельности единой теплоснабжающей организации (организаций) представлено в таблице и на рисунке ниже.

**Таблица 6.1 - Описание границ зон деятельности единой теплоснабжающей организации (организаций)**

№ системы теплоснабжения	Наименования источников тепловой энергии в системе теплоснабжения	№ зоны деятельности	Утвержденная ЕТО	Основание для присвоения статуса ЕТО
<b>ЕТО №1</b>				
1	1) Котельная № 1 2) Котельная № 2 3) Котельная № 3 4) Котельная № 6 5) Котельная № 8	1	АО «Теплоэнерго»	п. 11 Правил (владение в соответствующей зоне деятельности источниками тепловой энергии с наибольшей рабочей тепловой мощностью и тепловыми сетями с наибольшей тепловой емкостью)
4	Котельная № 4			
6	Котельная № 7			
8	Котельная № 9			
9	Котельная № 10			
10	Котельная № 11			
12	Котельная № 13			
13	Котельная № 14			
14	Котельная № 15			
15	Котельная № 16			
16	Котельная № 17			
17	Котельная № 20			
18	Котельная № 21			
19	Котельная № 22			
25	Котельная № 23			
<b>ЕТО №2</b>				
20	Котельная №1	2	ООО «Тепловик»	п. 11 Правил (владение в соответствующей зоне деятельности источниками тепловой энергии с наибольшей рабочей тепловой мощностью и тепловыми сетями с наибольшей тепловой емкостью)
21	Котельная №2			
22	Котельная №3			
<b>ЕТО №7</b>				
28	Котельная №1 ООО «Анапатеплоресурс»	7	ООО «Анапатеплоресурс»	п. 11 Правил (владение в соответствующей зоне деятельности источниками тепловой энергии с наибольшей рабочей тепловой мощностью и тепловыми сетями с наибольшей тепловой емкостью)
29	Котельная №2 ООО «Анапатеплоресурс»			
<b>Прочие ЕТО (зона действия источника соответствует зоне ЕТО)</b>				
23	Котельная АО «Краснодартеплосеть»	3	АО «Краснодартеплосеть»	п. 11 Правил (владение в соответствующей зоне деятельности источником тепловой энергии с наибольшей рабочей тепловой мощностью и тепловыми сетями с наибольшей тепловой емкостью)

<b>№ системы теплоснабжения</b>	<b>Наименования источников тепловой энергии в системе теплоснабжения</b>	<b>№ зоны деятельности</b>	<b>Утвержденная ЕТО</b>	<b>Основание для присвоения статуса ЕТО</b>
24	Котельная АО «Аэропорт Анапа»	4	АО «Аэропорт Анапа»	п. 11 Правил (владение в соответствующей зоне деятельности источником тепловой энергии с наибольшей рабочей тепловой мощностью и тепловыми сетями с наибольшей тепловой емкостью)
26	Котельная ООО «СтройСервис»	9	ООО «ТТР»	п. 11 Правил (владение в соответствующей зоне деятельности источником тепловой энергии с наибольшей рабочей тепловой мощностью и тепловыми сетями с наибольшей тепловой емкостью)
30	Котельная № 80 ФГБУ «ЦЖКУ» Минобороны России	8	ФГБУ «ЦЖКУ» Минобороны России	п. 11 Правил (владение в соответствующей зоне деятельности источником тепловой энергии с наибольшей рабочей тепловой мощностью и тепловыми сетями с наибольшей тепловой емкостью)



**Рисунок 6.1 – Перечень систем теплоснабжения, входящих в состав утвержденных ЕТО**