



**АДМИНИСТРАЦИЯ МУНИЦИПАЛЬНОГО ОБРАЗОВАНИЯ
ГОРОД-КУРОРТ АНАПА
ПОСТАНОВЛЕНИЕ**

от 09.10.2017

№ 3613

г. Анапа

**Об утверждении проекта планировки территории,
включающей земельный участок с кадастровым
номером 23:37:0102035:5793, расположенный по адресу:
Краснодарский край, г. Анапа, ш. Супсехское, 4,
и земельный участок с кадастровым номером
23:37:0102035:1709, расположенный по адресу:
Краснодарский край, г. Анапа,
ул. Омелькова/ш. Супсехское, 44/2**

Постановлением администрации муниципального образования город-курорт Анапа от 11 мая 2017 года № 1658 «О разрешении Жилищно-строительному кооперативу «Омелькова» подготовки документации по планировке территории» Жилищно-строительному кооперативу «Омелькова» разрешена подготовка документации по планировке территории, включающей земельный участок с кадастровым номером 23:37:0102035:5793, расположенный по адресу: Краснодарский край, г. Анапа, ш. Супсехское, 4, и земельный участок с кадастровым номером 23:37:0102035:1709, расположенный по адресу: Краснодарский край, г. Анапа, ул. Омелькова/ш. Супсехское, 44/2.

В соответствии с действующим законодательством проведены публичные слушания по проекту постановления администрации муниципального образования город-курорт Анапа «Об утверждении проекта планировки территории, включающей земельный участок с кадастровым номером 23:37:0102035:5793, расположенный по адресу: Краснодарский край, г. Анапа, ш. Супсехское, 4, и земельный участок с кадастровым номером 23:37:0102035:1709, расположенный по адресу: Краснодарский край, г. Анапа, ул. Омелькова/ш. Супсехское, 44/2».

В соответствии со статьями 45, 46 Градостроительного кодекса Российской Федерации, статьей 34 Устава муниципального образования город-курорт Анапа, распоряжением администрации муниципального образования город-курорт Анапа от 25 августа 2014 года № 113-р «О распределении должностных обязанностей между заместителями главы муниципального образования город-курорт Анапа», заключением о результатах публичных слушаний **п о с т а н о в л я ю:**

1. Утвердить проект планировки территории, включающей земельный участок с кадастровым номером 23:37:0102035:5793, расположенный по адресу: Краснодарский край, г. Анапа, ш. Супсехское, 4, и земельный участок с кадастровым номером 23:37:0102035:1709, расположенный по адресу: Краснодарский край, г. Анапа, ул. Омелькова/ш. Супсехское, 44/2 (прилагается).

2. Управлению архитектуры и градостроительства администрации муниципального образования город-курорт Анапа (Марченко) внести соответствующие изменения в информационную систему обеспечения градостроительной деятельности муниципального образования город-курорт Анапа.

3. Управлению по взаимодействию со средствами массовой информации администрации муниципального образования город-курорт Анапа (Бакуменко) в течение семи дней со дня издания настоящего постановления обеспечить официальное опубликование его в газете «Анапское Черноморье».

4. Отделу информатизации и защиты информации администрации муниципального образования город-курорт Анапа (Песоцкий) обеспечить размещение (опубликование) настоящего постановления на официальном сайте администрации муниципального образования город-курорт Анапа в информационно-телекоммуникационной сети «Интернет».

5. Контроль за выполнением настоящего постановления оставляю за собой.

Заместитель главы
муниципального образования
город-курорт Анапа



С.В. Яровая

ПРИЛОЖЕНИЕ

УТВЕРЖДЕН

постановлением администрации
муниципального образования

город-курорт Анапа

от 09.10.2017 № 3613

**Проект планировки территории,
включающей земельный участок с кадастровым
номером 23:37:0102035:5793, расположенный по адресу:
Краснодарский край, г. Анапа, ш. Супсехское, 4,
и земельный участок с кадастровым номером
23:37:0102035:1709, расположенный по адресу:
Краснодарский край, г. Анапа,
ул. Омелькова/ш. Супсехское, 44/2**

Основание для разработки проекта, нормативная и правовая база

Проект планировки территории, включающей земельный участок с кадастровым номером 23:37:0102035:5793, расположенный по адресу: Краснодарский край, г. Анапа, ш. Супсехское, 4, и земельный участок с кадастровым номером 23:37:0102035:1709, расположенный по адресу: Краснодарский край, г. Анапа, ул. Омелькова/ш. Супсехское, 44/2 (далее – проект планировки территории), разработан по заказу Жилищно-строительного кооператива «Омелькова» на основании постановления администрации муниципального образования город-курорт Анапа от 11 мая 2017 года № 1658 «О разрешении Жилищно-строительному кооперативу «Омелькова» подготовки документации по планировке территории».

Цели и задача проекта планировки территории

Данный проект планировки территории разработан в целях обеспечения устойчивого развития территорий, выделения элементов планировочной структуры (кварталов, микрорайонов, иных элементов), установления красных линий, линий, обозначающих дороги, улицы, проезды, линии связи, объекты инженерной и транспортной инфраструктуры, границы зон планируемого размещения объектов социально-культурного назначения и иных объектов капитального строительства.

Также проект планировки территории разработан в целях:
устойчивого развития территории;

выделения элементов планировочной структуры и установления параметров планируемого развития элементов планировочной структуры;
установления планируемых границ охранных зон объекта.

Проект межевания территории, разработанный в составе проекта планировки территории, подготовлен в целях установления границ застроенных земельных участков в границах зоны планируемого размещения объекта.

Задачей проекта планировки территории является рациональное размещение объекта, с учетом сложившейся планировочной структуры территории муниципального образования город-курорт Анапа Краснодарского края.

Функциональное зонирование

В соответствии с генеральным планом городского округа город-курорт Анапа на рассматриваемой территории земельные участки с кадастровым номером 23:37:0102035:5793 и с кадастровым номером 23:37:0102035:1709 согласно правилам землепользования и застройки муниципального образования город-курорт Анапа расположены в зоне ОД-2 (зона делового, общественного и коммерческого назначения местного значения).

Зонирование выполнено с учетом особенностей существующего рельефа, природных объектов и сложившейся транспортной и инженерной инфраструктуры.


Расположение проекта планировки

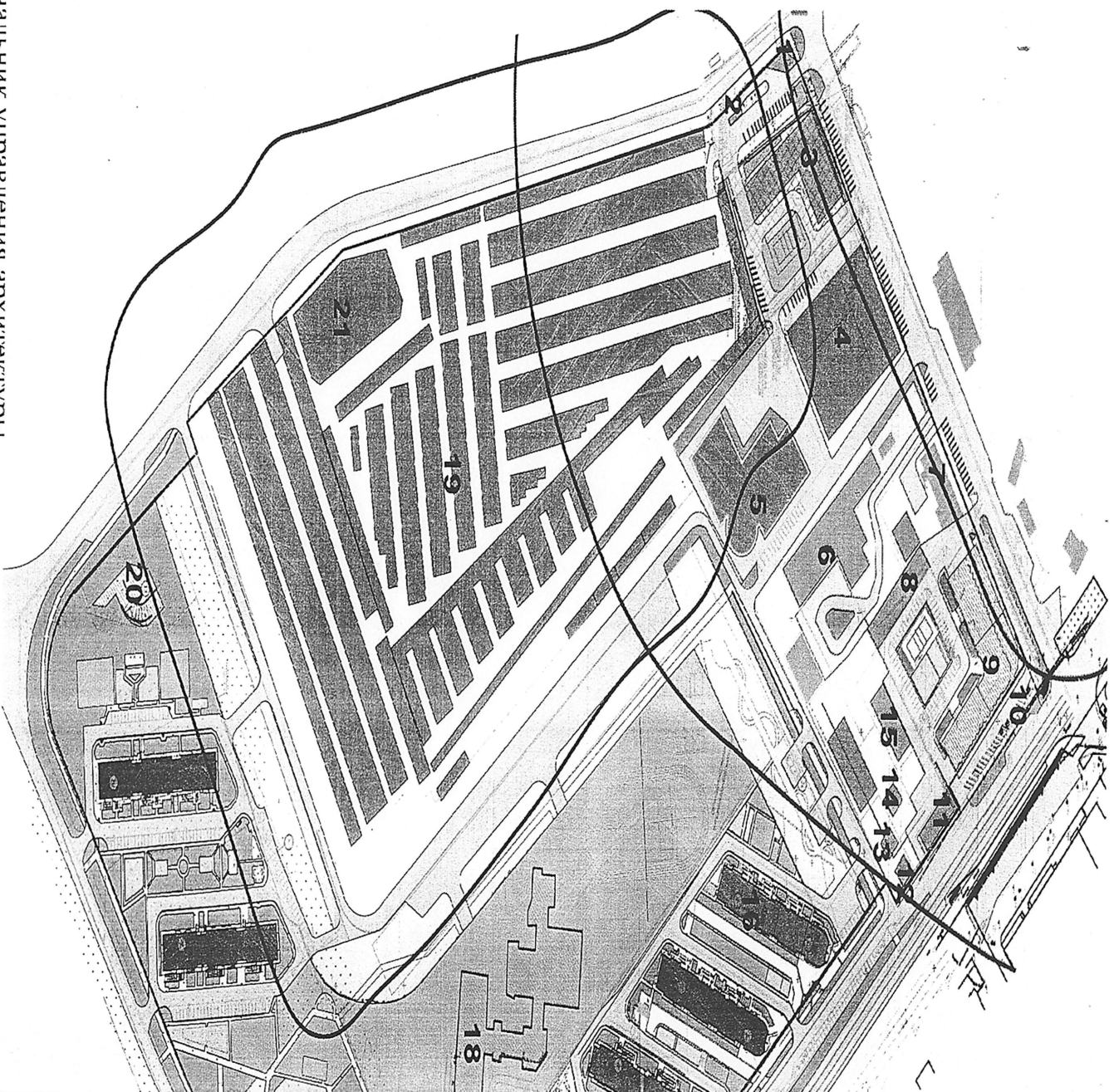
Согласно чертежу планировки территории (прилагается) проектируемая территория, расположена в юго-западной части г. Анапы, в районе сложившейся многоэтажной застройки.

Общая площадь участка проектирования составляет 28,5 га.

Проект планировки территории подготовлен в соответствии с требованиями статьи 42 Градостроительного кодекса Российской Федерации.

Начальник управления архитектуры
и градостроительства администрации
муниципального образования
город-курорт Анапа – главный
архитектор муниципального
образования город-курорт Анапа

 М.Ю. Марченко



Чертеж план

Плательщик управления архитектуры
и градостроительства администрации
муниципального образования
город-курорт Анапа – главный
архитектор муниципального
образования город-курорт Анапа










ПРИЛОЖЕНИЕ

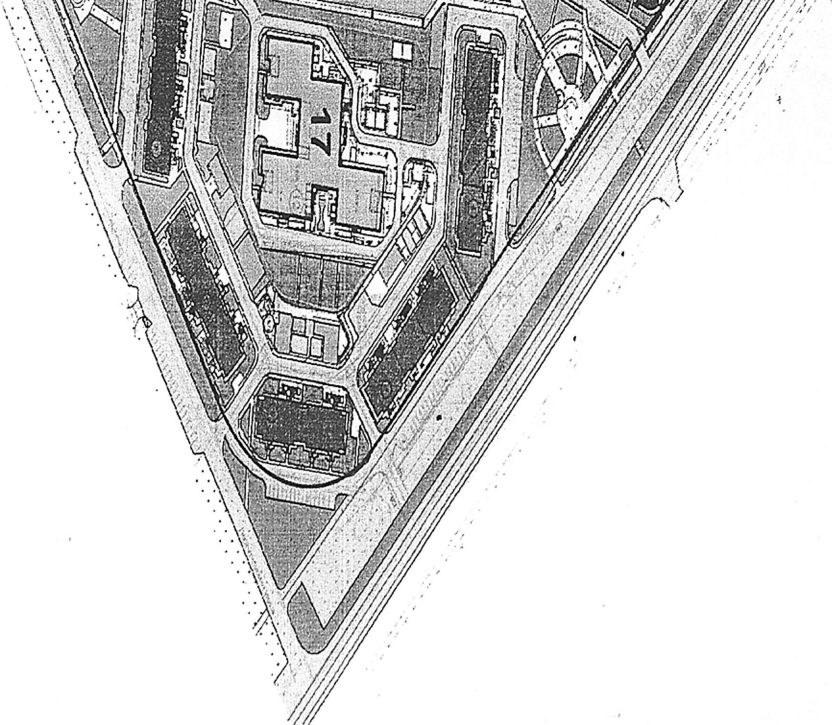
к проекту планировки территории, включающей земельный участок с кадастровым номером 23:37:0102035:5793, расположенный по адресу: Краснодарский край, г. Анапа, ш. Супсехское, 4 и земельный участок с кадастровым номером 23:37:0102035:1709, расположенный по

адресу: Краснодарский край, г. Анапа,
ул. Омелькова/ш. Супсехское, 44/2

овки территории

УСЛОВНЫЕ ОБОЗНАЧЕНИЯ

	Граница земельных участков (по кадастровой карте)		Здания - проектируемые
	"Красная линия"		Площадки для занятий физкультурой
	Граница проектирования		Площадки для отдыха взрослых
	Граница земельных участков с кадастровым номером 23:37:0102035:5793, S=6936 м²		Площадки для игр детей
	Здания, строения, сооружения - существующие		



М.Ю. Марченко