



**АДМИНИСТРАЦИЯ МУНИЦИПАЛЬНОГО ОБРАЗОВАНИЯ
ГОРОД-КУРОРТ АНАПА
ПОСТАНОВЛЕНИЕ**

от 25.12.2019

№ 3565

г. Анапа

**Об установлении публичного сервитута
в целях размещения линии связи: «Волоконно-оптическая
линия связи п. Юровка – г. Анапа» в границах
муниципального образования город-курорт Анапа**

В соответствии со статьей 23, главой V.7 Земельного кодекса Российской Федерации, Законом Краснодарского края от 5 ноября 2002 г. № 532-КЗ «Об основах регулирования земельных отношений в Краснодарском крае», распоряжением администрации муниципального образования город-курорт Анапа от 30 марта 2018 г. № 39-р «Об определении полномочий заместителей главы муниципального образования город-курорт Анапа», проектом планировки территории и проектом межевания территории для размещения объекта «Создание (строительство) внутризоновых и магистральных волоконно-оптических линий связи (ВОЛС) ОАО (Мегафон) по трассе с. Юровка – ст. Гостагаевская – г. Анапа», утвержденными постановлением администрации муниципального образования город-курорт Анапа от 14 июля 2016 г. № 2831, на основании ходатайства ПАО «Мегафон» об установлении публичного сервитута от 5 апреля 2019 г. п о с т а н о в л я ю:

1. Установить в пользу ПАО «Мегафон» (ОГРН 1027809169585, ИНН 7812014560, юридический адрес: 127006, г. Москва, пер. Оружейный, д. 41) публичный сервитут общей площадью 141 195 кв.м в целях размещения линии связи: «Волоконно-оптическая линия связи п. Юровка – г. Анапа» в границах муниципального образования город-курорт Анапа (далее – публичный сервитут) в отношении частей земельных участков и земель согласно приложению 1 к настоящему постановлению.

2. Утвердить границы публичного сервитута (приложение 2).

3. Публичный сервитут устанавливается сроком на 10 (десять) лет.

4. Порядок установления зон с особыми условиями использования территорий и содержание ограничений прав на земли и земельные участки в границах таких зон определяются в соответствии с Правилами охраны линий и сооружений связи Российской Федерации, утвержденными постановлением Правительства Российской Федерации от 9 июня 1995 г. № 578.

5. Плата за публичный сервитут в отношении земель и земельных участков, находящихся в государственной или муниципальной собственности и не предоставленных гражданам или юридическим лицам, устанавливается в порядке, предусмотренном пунктами 2 - 5 статьи 39.46 Земельного кодекса Российской Федерации.

6. График проведения работ при осуществлении деятельности, для обеспечения которой устанавливается публичный сервитут (в отношении земель и земельных участков, находящихся в государственной или муниципальной собственности и не предоставленных гражданам или юридическим лицам) осуществляется в течение всего срока действия публичного сервитута.

7. Владелец публичного сервитута обязан привести земельные участки и земли в состояние, пригодное для использования в соответствии с видом разрешенного использования, в сроки, предусмотренные пунктом 8 статьи 39.50 Земельного кодекса Российской Федерации.

8. Управлению архитектуры и градостроительства администрации муниципального образования город-курорт Анапа (Добродомова С.В.) в течение 5 рабочих дней со дня принятия настоящего постановления:

1) направить владельцу публичного сервитута копию настоящего постановления, сведения о лицах, являющихся правообладателями земельных участков, сведения о лицах, подавших заявления об учете их прав (обременений прав) на земельные участки, способах связи с ними, копии документов, подтверждающих права указанных лиц на земельные участки;

2) направить за счет средств заявителя копию настоящего постановления правообладателям земельных участков, в отношении которых принято решение об установлении публичного сервитута и сведения о правах на которые поступили в соответствии с пунктом 1 или 8 статьи 39.42 Земельного кодекса Российской Федерации, с уведомлением о вручении по почтовым адресам, указанным соответственно в выписке из Единого государственного реестра недвижимости и в заявлениях об учете прав (обременений прав) на земельные участки;

3) внести соответствующие изменения в информационную систему обеспечения градостроительной деятельности муниципального образования город-курорт Анапа.

9. Управлению по взаимодействию со средствами массовой информации администрации муниципального образования город-курорт Анапа (Родина О.А.) в течение 5 рабочих дней со дня принятия настоящего постановления обеспечить его официальное опубликование (за исключением приложения 2) в газете «Анапское Черноморье».

10. Отделу информатизации и защиты информации администрации муниципального образования город-курорт Анапа (Песоцкий Н.В.) в течение 5 рабочих дней со дня принятия настоящего постановления обеспечить его размещение на официальном сайте администрации муниципального образования город-курорт Анапа в информационно-телекоммуникационной сети «Интернет».

11. Управлению имущественных отношений администрации муниципального образования город-курорт Анапа (Сугак Р.П.) в течение 5 рабочих дней со дня принятия настоящего постановления направить его копию в Анапский отдел Управления федеральной службы государственной регистрации, кадастра и картографии по Краснодарскому краю.

12. Публичный сервитут считается установленным со дня внесения сведений о нем в Единый государственный реестр недвижимости.

13. Контроль за выполнением настоящего постановления оставляю за собой.

Первый заместитель главы
муниципального образования
город-курорт Анапа



С.И. Петров

Приложение 1
к постановлению администрации
муниципального образования
город-курорт Анапа
от 25.12.2019 № 3565

ПЕРЕЧЕНЬ
земельных участков и земель, в отношении частей которых
установлен публичный сервитут

№ п/п	Кадастровый номер земельного участка	Принадлежность, местоположение (адрес)	Площадь сервитута, кв.м
1	2	3	4
1	23:37:0502000:156	относительно ориентира: Краснодарский край, в 360 м на юго-запад от земельного участка с почтовым адресом: Анапский район, хут. Вестник, ул. Шоссейная, 2	1291,0
2	23:37:0502000:1243	относительно ориентира: Краснодарский край, Анапский район, автомобильная дорога «Подъезд к хут. Веселая гора»	18,0
3	23:37:0000000:2488	относительно ориентира: Краснодарский край, Анапский район, автомобильная дорога «Подъезд к хут. Веселая гора»	44,0
4	23:37:0000000:1259	относительно ориентира: в северо-восточном направлении вдоль автодороги к ГРП № 1 в хут. Вестник Анапского района	78,0
5	23:37:0502000:168	относительно ориентира: Краснодарский край, Анапский район, с. Юровка, железнодорожный путь ОАО КСМ «Первомайский»	37,0
6	23:37:0502000:1237	относительно ориентира: Краснодарский край, Анапский район, 2030 м на юго-восток от пересечения ул. Мира и ул. Рождественской в с. Юровка	182,0
7	23:37:0502000:283	относительно ориентира: Краснодарский край, Анапский	5,0

1	2	3	4
		район, с/о Первомайский, с. Юровка, карьер КСМ (башня связи)	
8	23:37:0502000:1235	относительно ориентира: Краснодарский край, Анапский район, 1800 м на юго-восток от пересечения ул. Мира и ул. Рождественской в с. Юровка	218,0
9	23:37:0601000:11	относительно ориентира: Краснодарский край, Анапский район, на территории Гостагаевского сельского округа	6538,0
10	23:37:0502000:282	относительно ориентира: Краснодарский край, Анапский район, с/о Первомайский, с. Юровка, Промзона	1419,0
11	23:00:0000000:1257	относительно ориентира: Краснодарский край, Анапский район, автомобильная дорога «с. Юровка - ст-ца Раевская - г.Новороссийск»	95,0
12	23:37:0502000	Краснодарский край, Анапский район	3691,0
13	23:37:0502000:300	относительно ориентира: Краснодарский край, Анапский район, ЗАО «Первомайское», секция 48, контур 11	5832,0
14	23:37:0502000:1027	относительно ориентира: Краснодарский край, Анапский район, с/о Первомайский, ЗАО АФ Первомайское, южная часть земель	3805,0
15	23:37:0000000:71	относительно ориентира: Краснодарский край, Анапский район, с/о Гостагаевский, ЗАО АФ «Гостагаевская», северо-западная часть	14041,0
16	23:37:0601000:421	относительно ориентира: Краснодарский край, Анапский район, с/о Гостагаевский, земли ЗАО АФ «Гостагаевская»,	684,0

1	2	3	4
		секция 18, контур 1,8 (бывшее ТОО «Гостагаевское»)	
17	23:37:0000000:74	относительно ориентира: Краснодарский край, Анапский район, с/о Гостагаевский, земли ЗАО АФ «Гостагаевская»	5714,0
18	23:37:0601000:267	относительно ориентира: Краснодарский край, Анапский район, с/о Гостагаевский, в границах ЗАО АФ «Гостагаевская»	1650,0
19	23:37:0601000:237	относительно ориентира: Краснодарский край, Анапский район, с/о Гостагаевский, в границах ЗАО АФ «Гостагаевская»	528,0
20	23:37:0601000:244	относительно ориентира: Краснодарский край, Анапский район, с/о Гостагаевский, в границах ЗАО АФ «Гостагаевская»	582,0
21	23:37:0601000:415	относительно ориентира: Краснодарский край, Анапский район, с/о Гостагаевский, земли ЗАО АФ «Гостагаевская», секция 18, контур 39 (бывшее ТОО «Гостагаевское»)	4046,0
22	23:37:0601000:800	относительно ориентира: Краснодарский край, Анапский район, ст-ца Гостагаевская	134,0
23	23:37:0601000:801	относительно ориентира: Краснодарский край, Анапский район, ст-ца Гостагаевская	574,0
24	23:37:0601000:791	относительно ориентира: Краснодарский край, Анапский район, ст-ца Гостагаевская	431,0
25	23:37:0601000	Краснодарский край, Анапский район, с/о Гостагаевский	3856,0
26	23:37:0602001	Краснодарский край, Анапский район, с/о Гостагаевский	4071,0
27	23:37:0602001:2870	относительно ориентира: в границах ул. Первомайской и	81,0

1	2	3	4
		пер. Школьного по пер. Огородному, ул. Лозовой, ул. Утренней зари в ст-це Гостагаевской Анапского района Краснодарского края	
28	23:37:0602001:2915	относительно ориентира: Краснодарский край, в границах ул. Партизанской и пер. Огородного, проходящего по северной стороне ул. Широкой в ст-це Гостагаевской Анапского района	115,0
29	23:37:0602001:3799	относительно ориентира: Краснодарский край, Анапский район, ст-ца Гостагаевская, автомобильная дорога «с. Юровка - ст-ца Раевская - г. Новороссийск»	60,0
30	23:37:0601000:197	относительно ориентира: Краснодарский край, Анапский район, с/о Гостагаевский, ст-ца Гостагаевская, ул. Первомайская, 60 б	63,0
31	23:37:0601000:700	относительно ориентира: Краснодарский край, Анапский район, ст-ца Гостагаевская, ул. Первомайская, 60в	27,0
32	23:37:0000000:2578	относительно ориентира: Краснодарский край, Анапский район, ст-ца Гостагаевская, автомобильная дорога «с.Юровка - ст-ца Раевская - г.Новороссийск»	115,0
33	23:37:0602001:3768	относительно ориентира: Краснодарский край, Анапский район, ст-ца Гостагаевская, ул. Широкая	263,0
34	23:37:0602001:3766	относительно ориентира: Краснодарский край, Анапский район, ст-ца Гостагаевская, ул. Широкая	39,0
35	23:37:0605000	Краснодарский край, Анапский	21,0

1	2	3	4
		район, с/о Гостагаевский	
36	23:37:0605000:88	относительно ориентира: Краснодарский край, Анапский район, с/о Гостагаевский, земли ЗАО АФ «Гостагаевская», секция 25, контур 46 (бывшее ТОО «Гостагаевское»)	2381,0
37	23:37:0605000:62	относительно ориентира: Краснодарский край, Анапский район, с/о Гостагаевский, земли ЗАО АФ «Гостагаевская»	630,0
38	23:37:0605000:90	относительно ориентира: Краснодарский край, Анапский район, с/о Гостагаевский, земли ЗАО АФ «Гостагаевская», секция 24, контур 7 (бывшее ТОО «Гостагаевское»)	703,0
39	23:37:0605000:59	относительно ориентира: Краснодарский край, Анапский район, с/о Гостагаевский, земли ЗАО АФ «Гостагаевская»	124,0
40	23:37:0605000:89	относительно ориентира: Краснодарский край, Анапский район, с/о Гостагаевский, земли ЗАО АФ «Гостагаевская», секция 24, контур 5 (бывшее ТОО «Гостагаевское»)	249,0
41	23:37:0000000:4	относительно ориентира: Краснодарский край, Анапский район, дорога «Андреева Гора – Варениковская - Анапа»	156,0
42	23:37:0605000:95	относительно ориентира: Краснодарский край, Анапский район, с/о Гостагаевский, земли ЗАО АФ «Гостагаевская», секция 28, контуры 11,16,36 (бывшее ТОО «Гостагаевское»)	7455,0
43	23:37:0605000:13	относительно ориентира: Краснодарский край, Анапский район, ООО АФ «Гостагаевская», секция 28, контур 30	1499,0
44	23:37:0605000:98	относительно ориентира:	2410,0

1	2	3	4
		Краснодарский край, Анапский район, с/о Гостагаевский, земли ЗАО АФ «Гостагаевская», секция 36, контур 5 (бывшее ТОО «Гостагаевское»)	
45	23:37:0603000	Краснодарский край, Анапский район	166,0
46	23:37:0603000:275	относительно ориентира: Краснодарский край, г. Анапа, с/о Гостагаевский, ЗАО «Гостагаевское», секция 36, контур 4	4396,0
47	23:37:0802001:39	относительно ориентира: Краснодарский край, Анапский район, с/о Супсехский, ГСУП «Черноморское»	52980,0
48	23:37:0802003	Краснодарский край, Анапский район	2000,0
49	23:37:0802001	Краснодарский край, Анапский район	683,0
50	23:37:0802001:6	относительно ориентира: Краснодарский край, Анапский район, автодорога «Подъезд к хут. Чембурка»	73,0
51	23:37:0000000:1324	относительно ориентира: в границах пос. Просторного и г. Анапы от южной стороны пос. Просторного вдоль северной стороны хут. Чембурка по направлению к шоссе Симферопольскому по ул. Крестьянской до ул. Крымской в г. Анапе	224,0
52	23:37:0106001	относительно ориентира: край Краснодарский, Анапский район, хут. Чембурка	51,0
53	23:37:0106002	относительно ориентира: край Краснодарский, Анапский район, хут. Чембурка	1363,0
54	23:37:0000000:2499	относительно ориентира: Краснодарский край, Анапский район, хут. Чембурка, автомобильная дорога	3074,0

1	2	3	4
		«Андреева Гора - ст-ца Варениковская - г.Анапа»	
55	23:37:0802001:369	Краснодарский край, Анапский район, г. Анапа, с/о Супсехский, ГСУП «Черноморское»	230,0

Начальник управления архитектуры
и градостроительства администрации
муниципального образования
город-курорт Анапа – главный
архитектор муниципального
образования город-курорт Анапа



С.В. Добродомова

УТВЕРЖДЕНЫ

постановлением администрации
муниципального образования
город-курорт Анапа
от 25.12.2019 № 3565

ГРАНИЦЫ

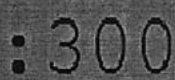
публичного сервитута общей площадью 141 195 кв.м. в
целях размещения линии связи: «Волоконно-оптическая
линия связи п. Юровка – г. Анапа», в границах
муниципального образования город – курорт Анапа



Масштаб 1:5 000

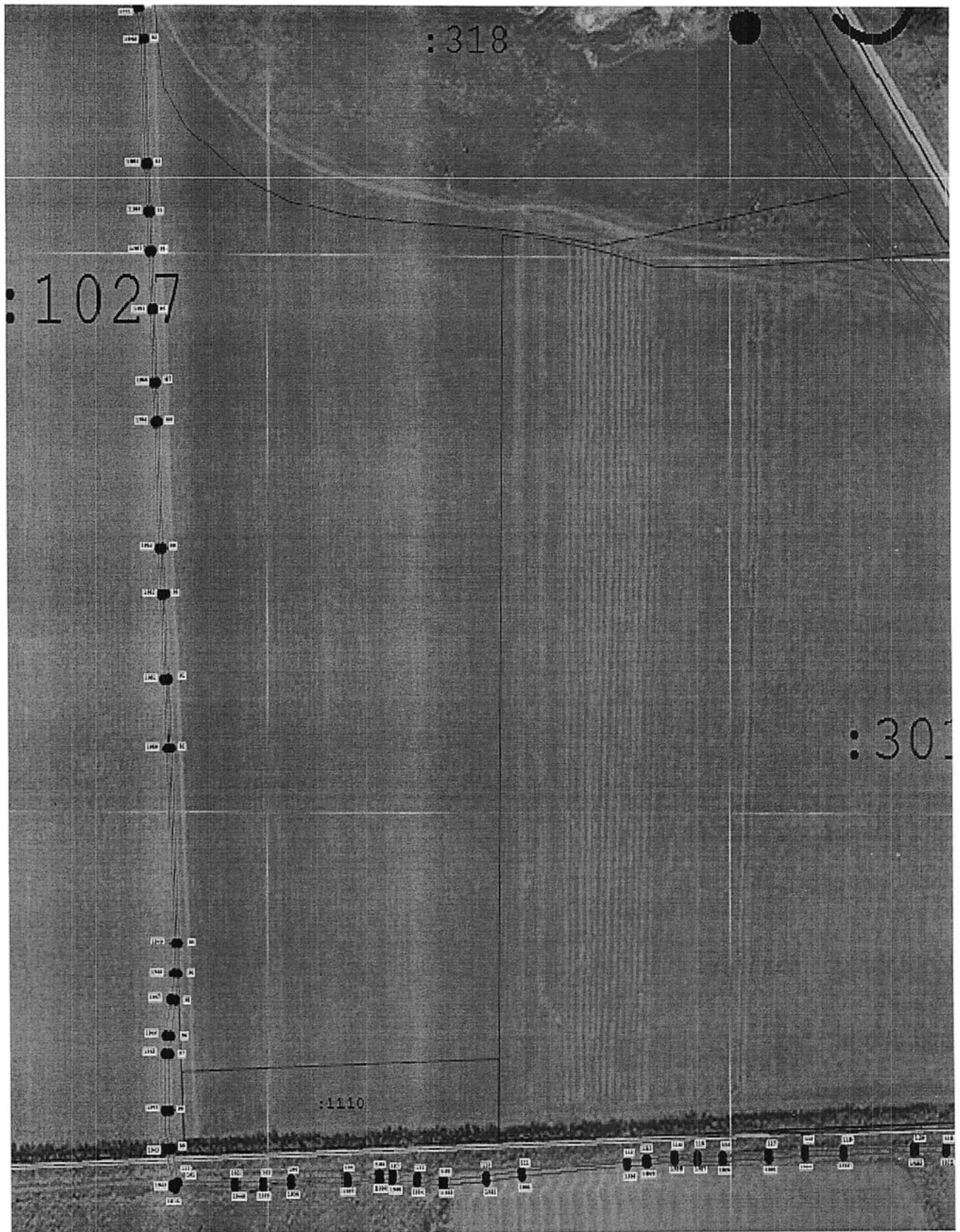
Условные обозначения:

- - проектируемые границы публичного сервитута
- - номер поворотной точки



Условные обозначения:

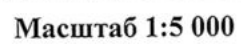
- - проектируемые границы публичного сервитута
 н1 ● - номер поворотной точки



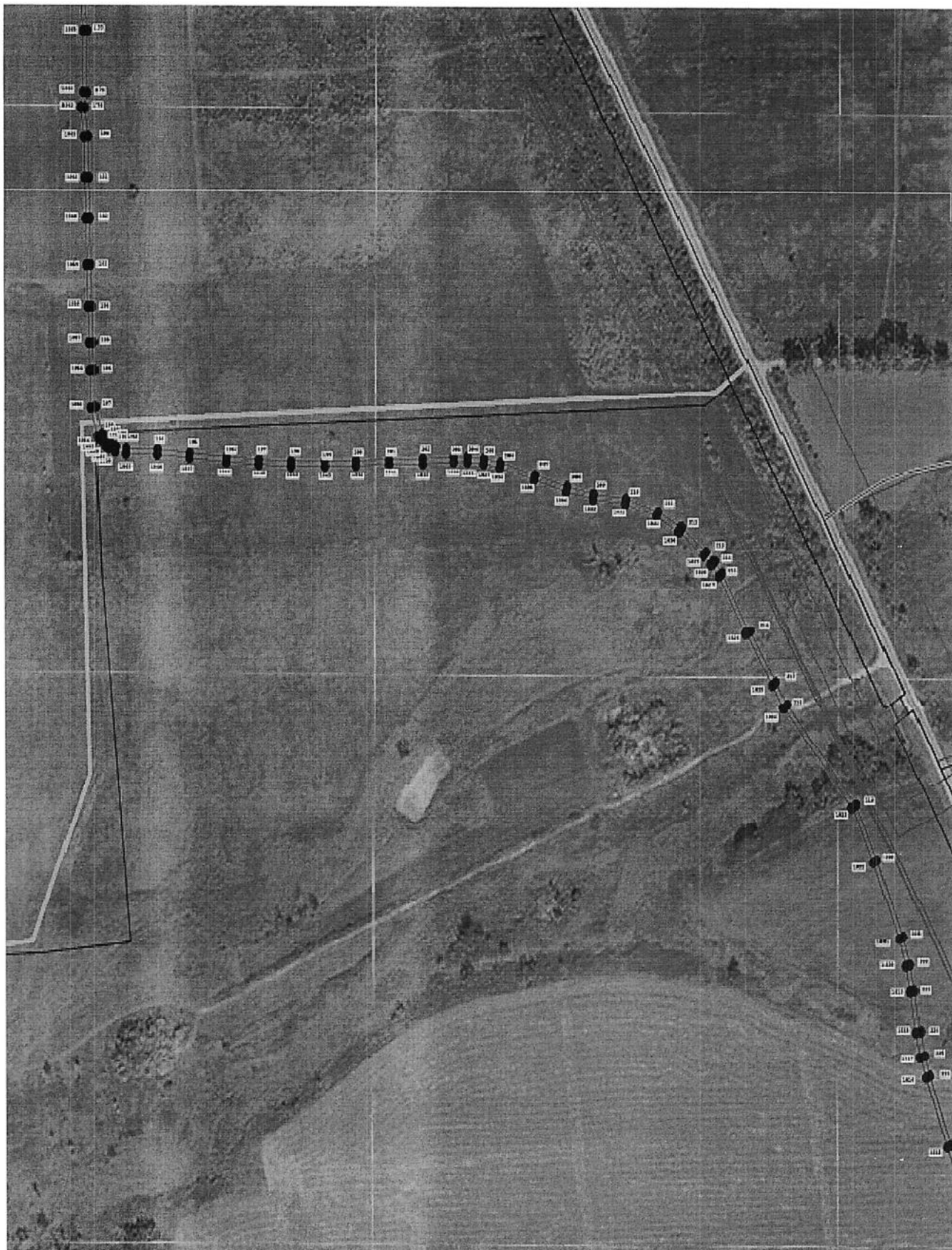
Масштаб 1:5 000

Условные обозначения:

- - проектируемые границы публичного сервитута
- н1 • - номер поворотной точки



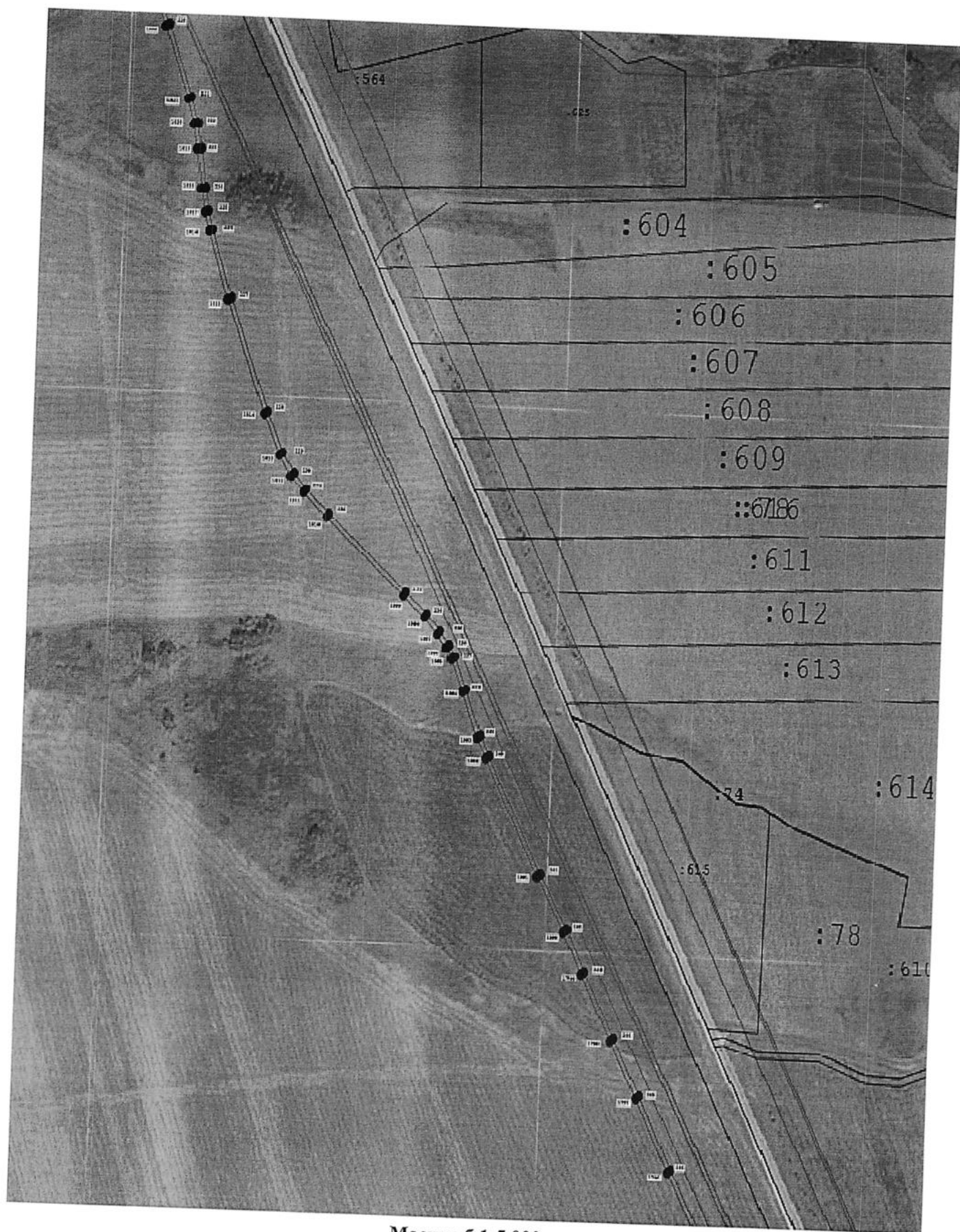
— проектируемые границы публичного сервитута
 н1 ● — номер поворотной точки



Масштаб 1:5 000

Условные обозначения:

- - проектируемые границы публичного сервитута
- н1 ● - номер поворотной точки



Масштаб 1:5 000

Условные обозначения:

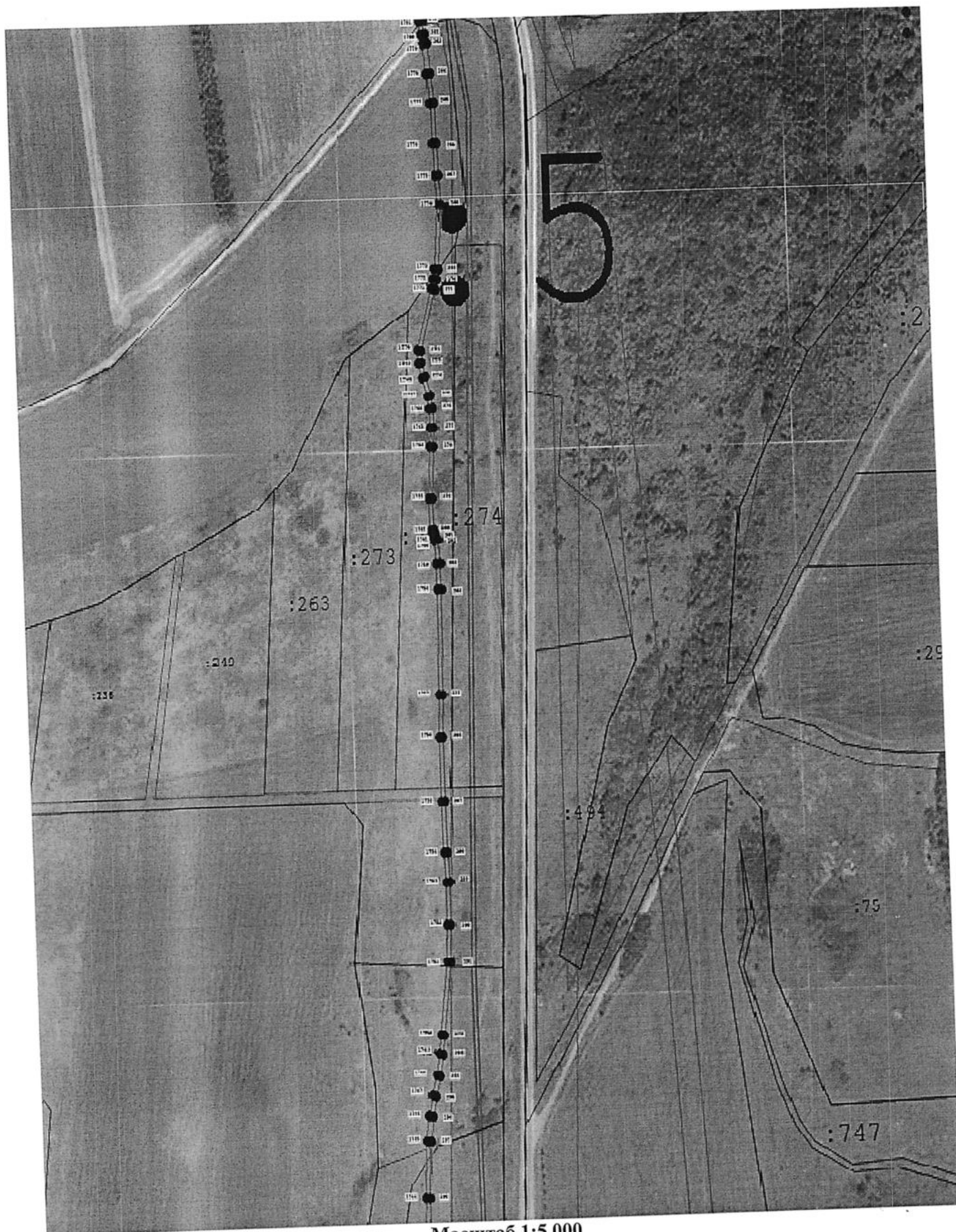
- - проектируемые границы публичного сервитута
- - номер поворотной точки



Масштаб 1:5 000

Условные обозначения:

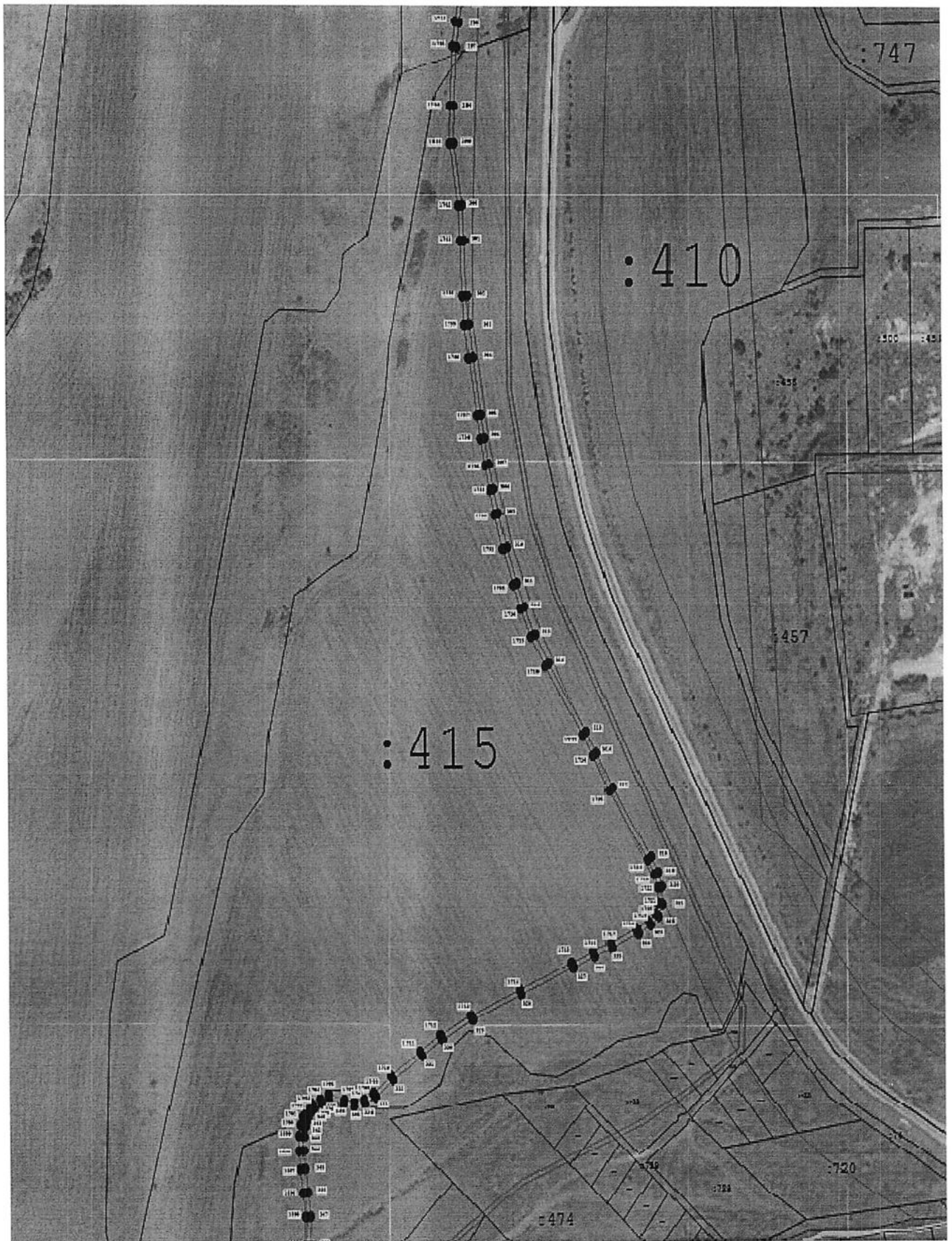
- - проектируемые границы публичного сервитута
- Н1 ● - номер поворотной точки

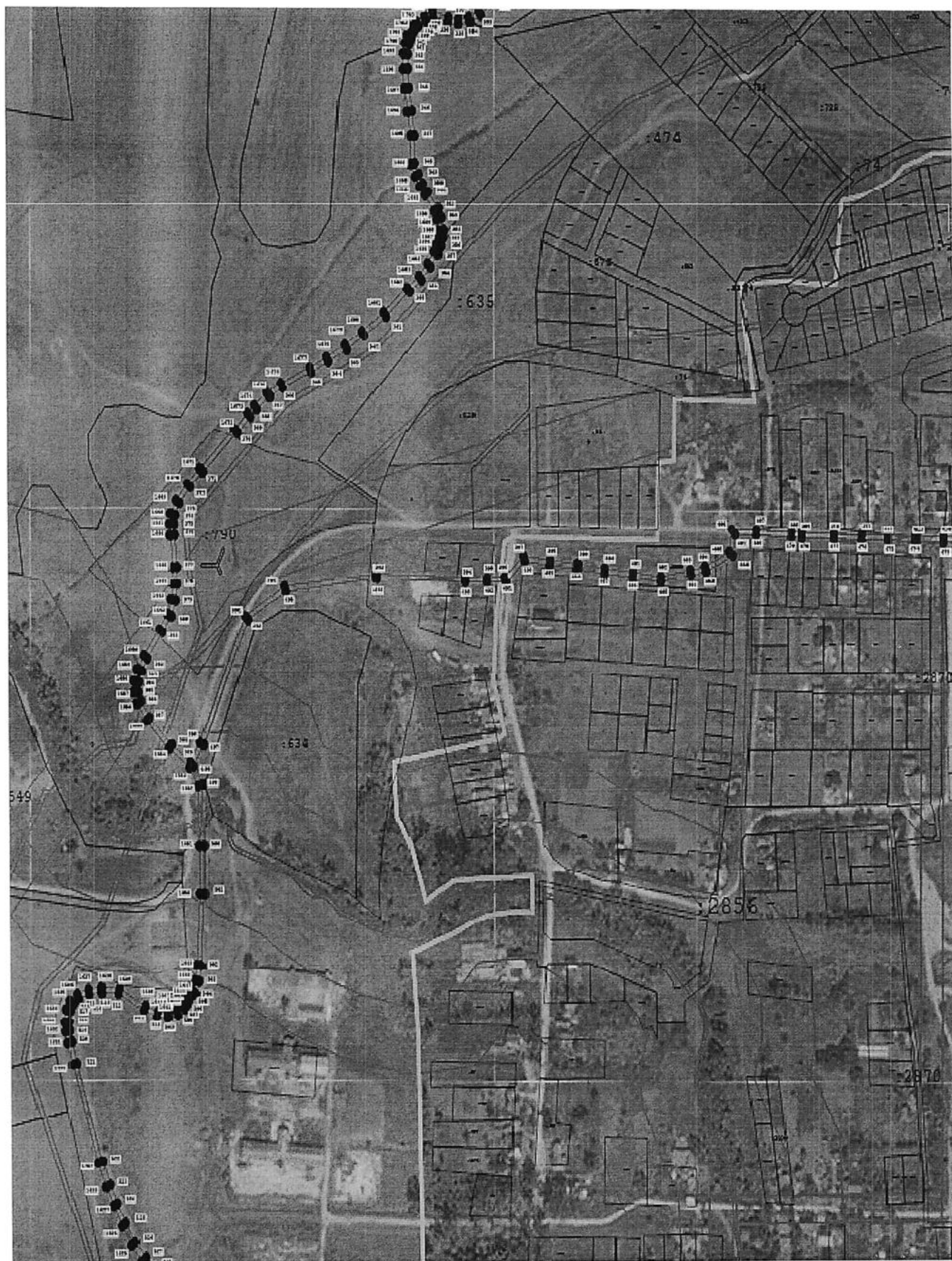


Масштаб 1:5 000

Условные обозначения:

- - проектируемые границы публичного сервитута
- н1 • - номер поворотной точки





Масштаб 1:5 000

Условные обозначения:

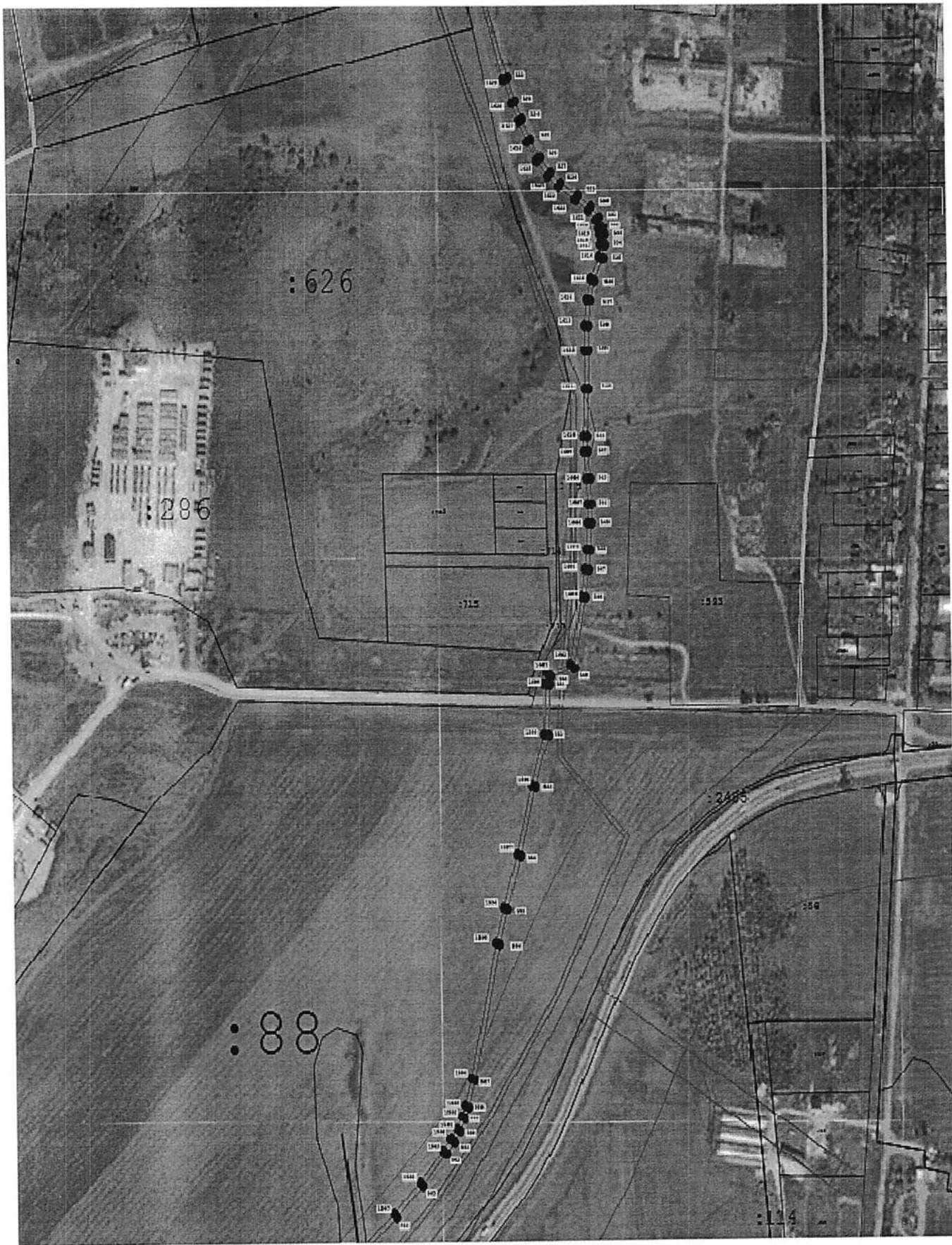
- - проектируемые границы публичного сервитута
- н1 • - номер поворотной точки



Масштаб 1:5 000

Условные обозначения:

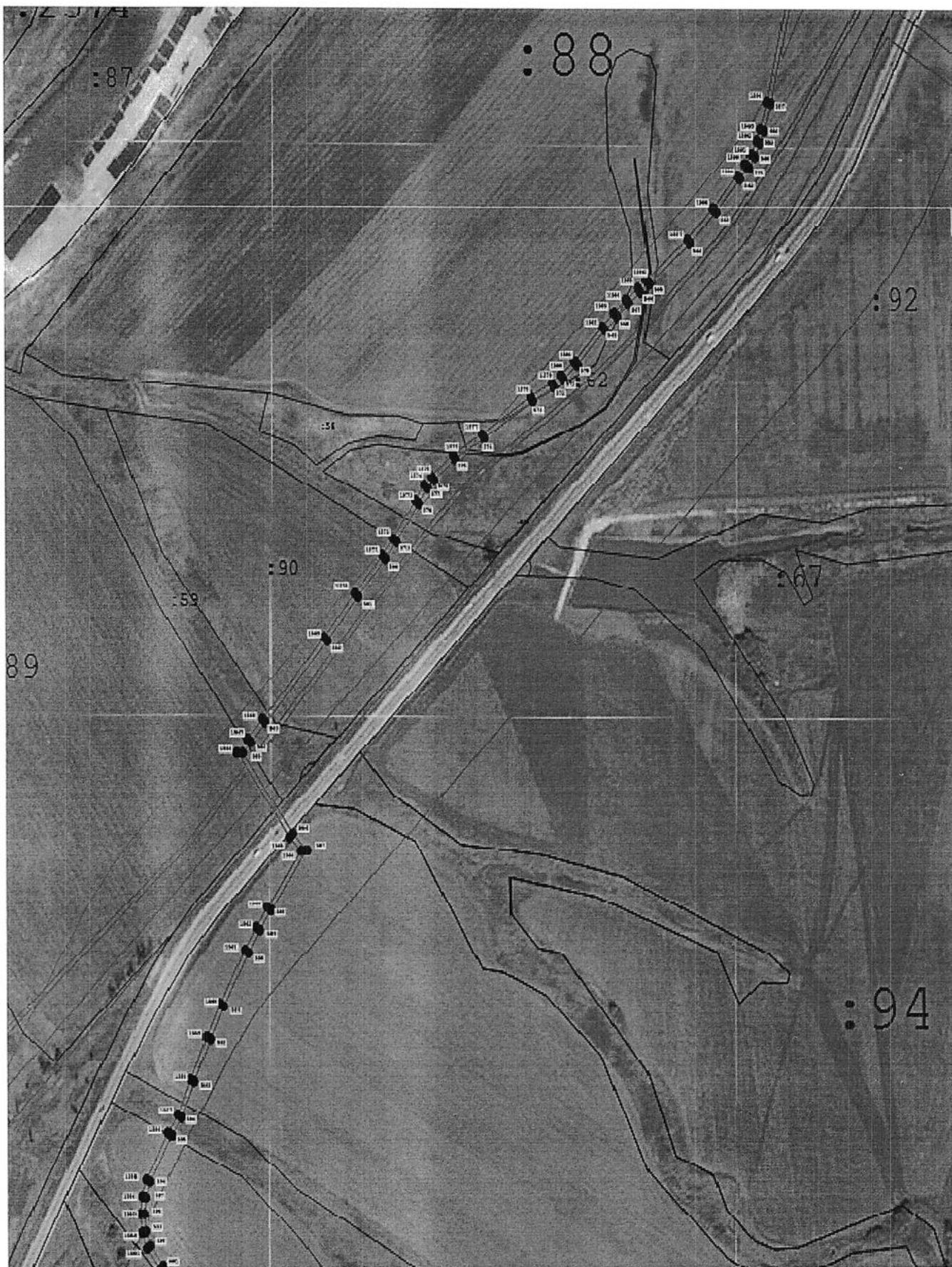
- - проектируемые границы публичного сервитута
- Н1 ● - номер поворотной точки



Масштаб 1:5 000

Условные обозначения:

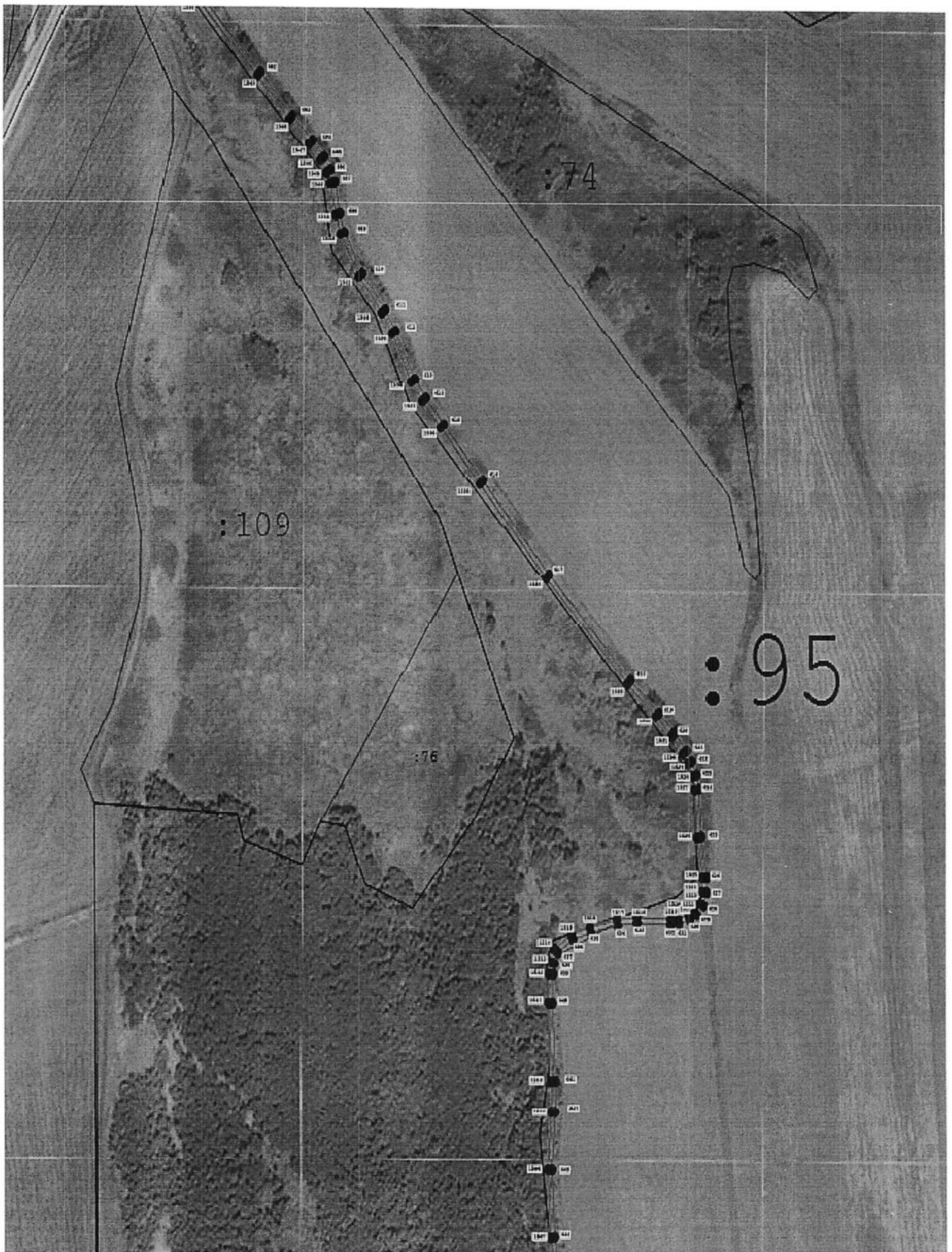
- проектируемые границы публичного сервитута
- н1 ● — номер поворотной точки



Масштаб 1:5 000

Условные обозначения:

- - проектируемые границы публичного сервитута
 н1 • - номер поворотной точки



Масштаб 1:5 000

Условные обозначения:

- - проектируемые границы публичного сервитута
- н1 • - номер поворотной точки



Масштаб 1:5 000

Условные обозначения:

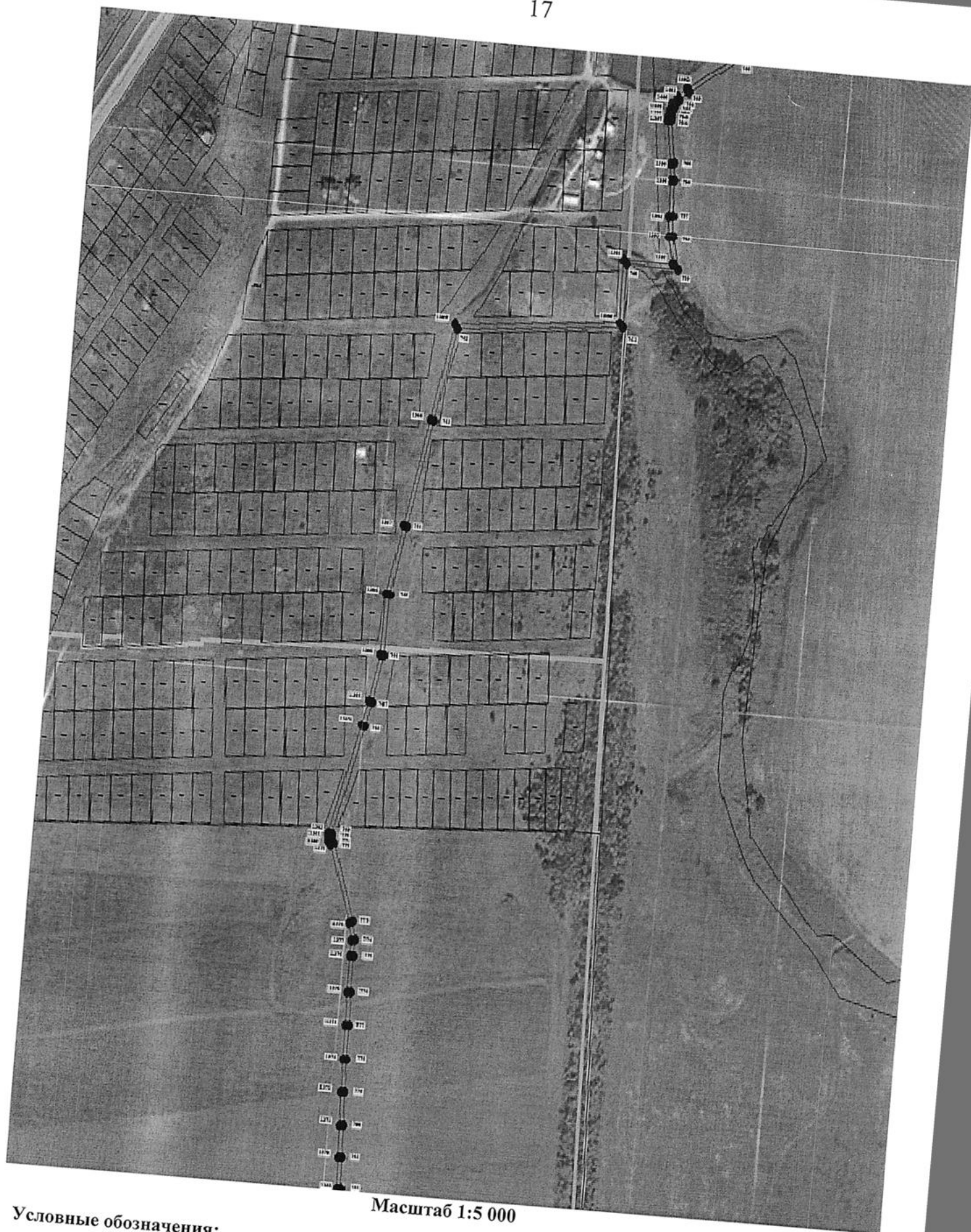
- - проектируемые границы публичного сервитута
- н1 • - номер поворотной точки



Масштаб 1:5 000

Условные обозначения:

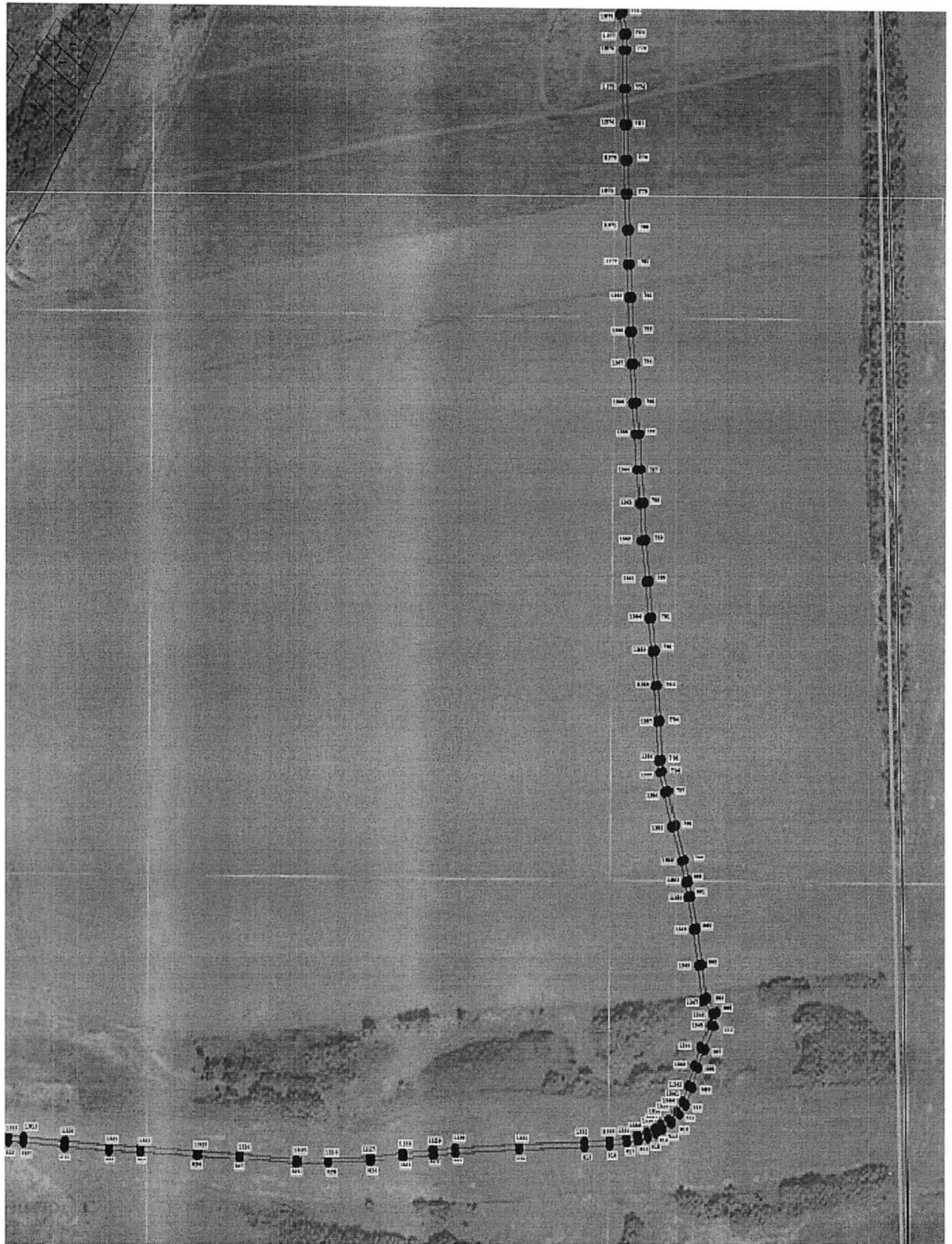
- - проектируемые границы публичного сервитута
- н1 • - номер поворотной точки



Масштаб 1:5 000

Условные обозначения:

- - проектируемые границы публичного сервитута
- - номер поворотной точки



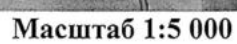
Масштаб 1:5 000

Условные обозначения:

- - проектируемые границы публичного сервитута
- н1 ● - номер поворотной точки

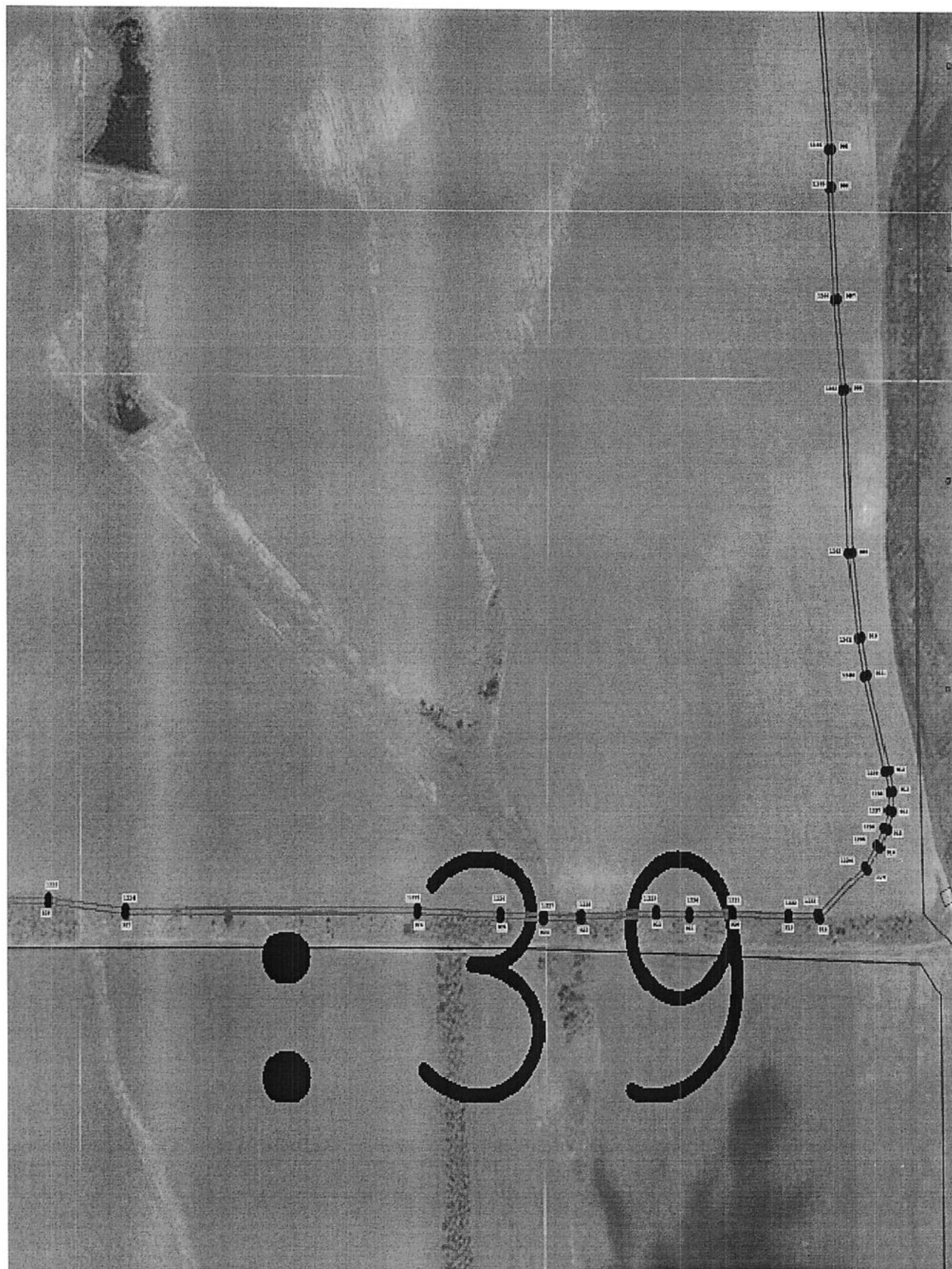
Условные обозначения:

- проектируемые границы публичного сервитута
- н1 ● — номер поворотной точки



Условные обозначения:

- проектируемые границы публичного сервитута
 н1 ● — номер поворотной точки



Масштаб 1:5 000

Условные обозначения:

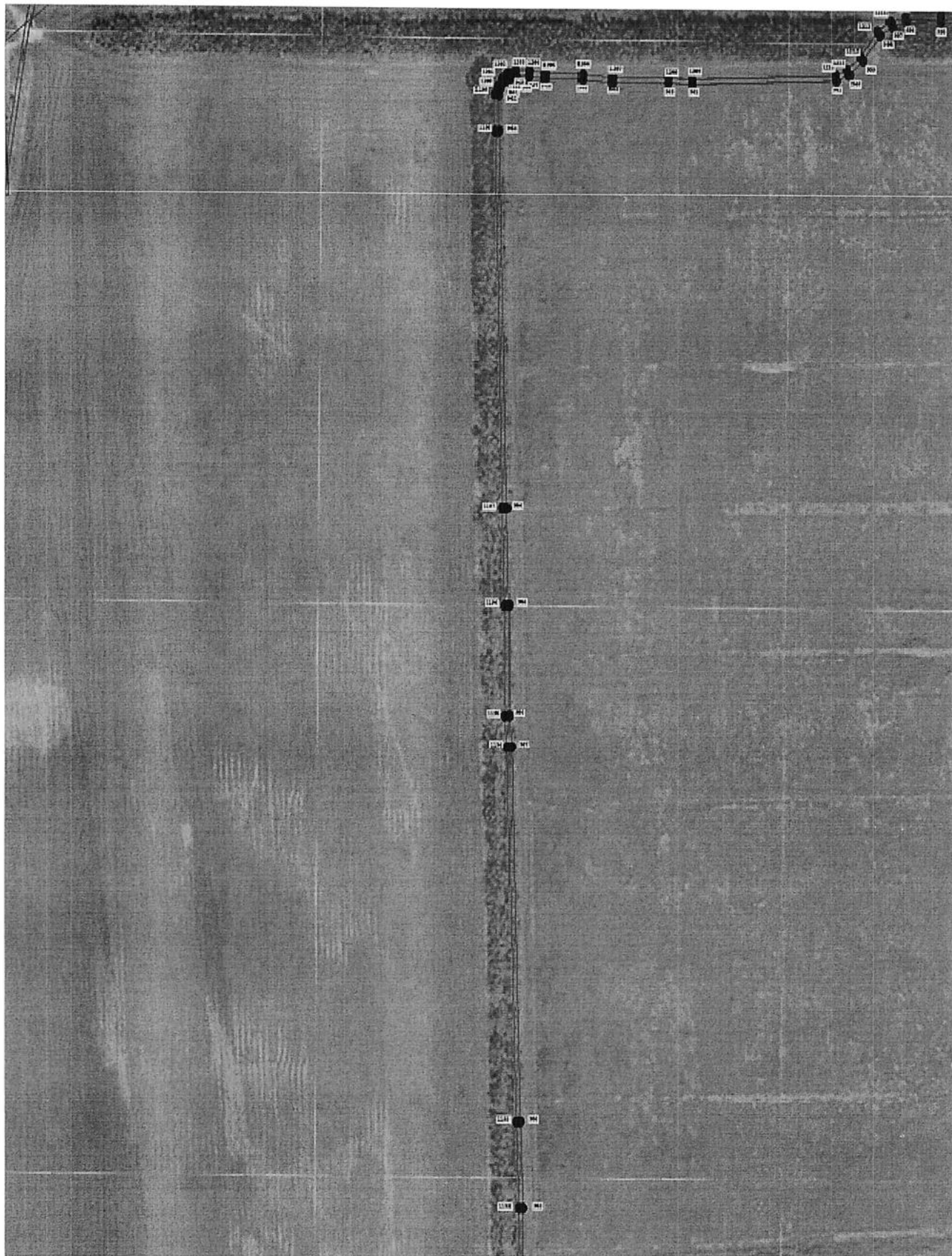
- - проектируемые границы публичного сервитута
- н1 • - номер поворотной точки



Масштаб 1:5 000

Условные обозначения:

- проектируемые границы публичного сервитута
 н1 ● — номер поворотной точки



Масштаб 1:5 000

Условные обозначения:

- - проектируемые границы публичного сервитута
- н1 • - номер поворотной точки



Масштаб 1:5 000

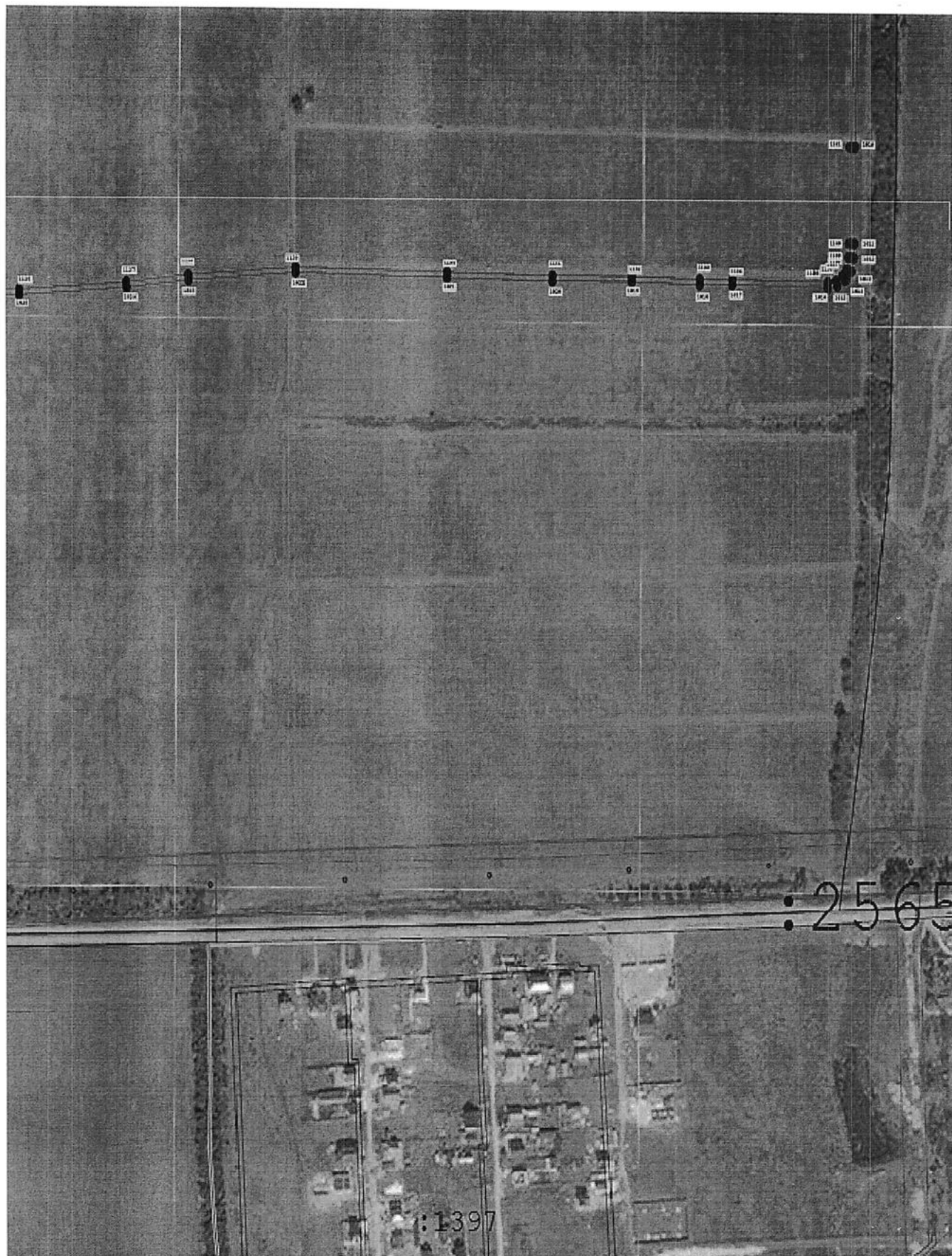
Условные обозначения:

- - проектируемые границы публичного сервитута
- н1 • - номер поворотной точки



Условные обозначения:

- проектируемые границы публичного сервитута
 н1 ● — номер поворотной точки



Масштаб 1:5 000

Условные обозначения:

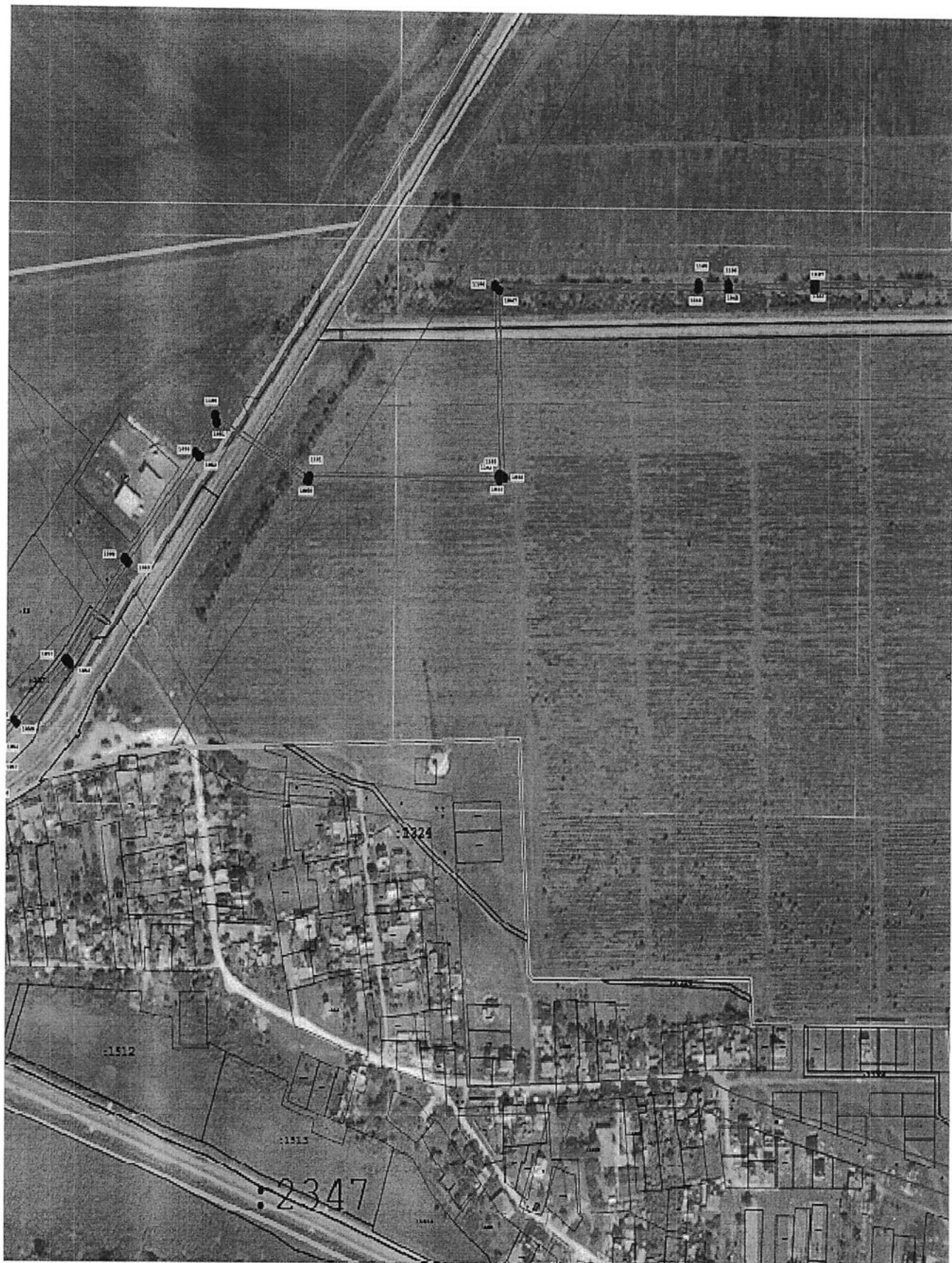
- - проектируемые границы публичного сервитута
- - номер поворотной точки



Масштаб 1:5 000

Условные обозначения:

- - проектируемые границы публичного сервитута
- - номер поворотной точки



Масштаб 1:5 000

Условные обозначения:

- - проектируемые границы публичного сервитута
- н1 ● - номер поворотной точки



Масштаб 1:5 000

Условные обозначения:

- - проектируемые границы публичного сервитута
- н1 • - номер поворотной точки



Масштаб 1:5 000

Условные обозначения:

- - проектируемые границы публичного сервитута
- Н1 ● - номер поворотной точки

КАТАЛОГ

координат поворотных точек границ зоны действия публичного сервитута волоконно-оптической линии связи п. Юровка – г. Анапа

Обозначение характерных точек границ	Координаты, м	
	X	Y
1	2	3
1	484 291,63	1 257 435,96
2	484 295,32	1 257 434,36
3	484 324,58	1 257 491,64
4	484 325,34	1 257 518,31
5	484 354,25	1 257 536,75
6	484 417,25	1 257 543,78
7	484 461,05	1 257 539,80
8	484 580,69	1 257 529,23
9	484 549,00	1 257 310,59
10	484 535,73	1 257 220,13
11	484 609,59	1 257 175,19
12	484 602,53	1 257 147,46
13	484 644,74	1 257 140,42
14	484 749,59	1 257 124,48
15	484 737,32	1 257 098,10
16	484 751,19	1 257 031,88
17	484 782,60	1 257 008,18
18	484 776,62	1 256 979,34
19	484 774,47	1 256 966,49
20	484 764,02	1 256 937,31
21	484 757,05	1 256 902,59
22	484 735,91	1 256 906,54
23	484 713,90	1 256 873,23
24	484 700,18	1 256 845,43
25	484 670,54	1 256 748,41
26	484 649,77	1 256 678,52
27	484 627,72	1 256 606,92
28	484 654,75	1 256 597,45
29	484 671,23	1 256 589,05
30	484 678,42	1 256 584,35
31	484 686,39	1 256 577,31
32	484 695,04	1 256 563,31
33	484 701,36	1 256 547,46
34	484 713,60	1 256 511,39
35	484 718,41	1 256 495,22
36	484 725,76	1 256 463,70
37	484 731,41	1 256 439,58
38	484 738,82	1 256 403,71
39	484 742,66	1 256 380,06
40	484 743,94	1 256 361,22
41	484 743,53	1 256 308,30
42	484 742,77	1 256 286,00
43	484 740,50	1 256 256,35
44	484 736,81	1 256 226,64
45	484 734,57	1 256 211,21
46	484 719,12	1 256 119,74
47	484 714,91	1 256 086,28

1	2	3
48	484 711,72	1 256 073,32
49	484 705,01	1 256 063,55
50	484 696,58	1 256 058,55
51	484 687,33	1 256 055,95
52	484 677,01	1 256 055,40
53	484 631,56	1 256 056,26
54	484 493,13	1 256 055,59
55	484 326,41	1 256 057,10
56	484 295,43	1 256 056,92
57	484 227,77	1 256 057,36
58	484 170,54	1 256 055,82
59	484 151,86	1 256 057,80
60	484 143,63	1 256 060,31
61	484 134,80	1 256 066,40
62	484 129,90	1 256 073,83
63	484 126,23	1 256 085,95
64	484 124,23	1 256 103,70
65	484 122,31	1 256 158,29
66	484 121,62	1 256 238,63
67	484 119,94	1 256 276,21
68	484 118,05	1 256 292,30
69	484 111,01	1 256 296,99
70	484 100,78	1 256 298,16
71	484 079,66	1 256 312,31
72	484 056,17	1 256 327,00
73	483 982,13	1 256 365,52
74	483 962,80	1 256 375,03
75	483 938,52	1 256 388,83
76	483 890,84	1 256 417,94
77	483 858,01	1 256 436,54
78	483 840,66	1 256 435,91
79	483 828,93	1 256 442,62
80	483 814,98	1 256 446,12
81	483 792,43	1 256 464,84
82	483 767,03	1 256 469,43
83	483 671,68	1 256 472,68
84	483 634,15	1 256 474,81
85	483 603,85	1 256 475,81
86	483 559,10	1 256 477,72
87	483 501,88	1 256 479,33
88	483 471,63	1 256 480,97
89	483 373,47	1 256 484,27
90	483 337,58	1 256 485,82
91	483 272,76	1 256 488,03
92	483 219,32	1 256 490,59
93	483 069,42	1 256 496,21
94	483 046,48	1 256 495,53
95	483 026,47	1 256 492,89
96	482 998,80	1 256 488,15
97	482 984,62	1 256 487,05
98	482 940,53	1 256 486,85
99	482 911,41	1 256 488,17

1	2	3
100	482 884,71	1 256 493,71
101	482 884,46	1 256 493,83
102	482 884,79	1 256 547,76
103	482 885,49	1 256 573,79
104	482 886,77	1 256 599,24
105	482 887,93	1 256 651,14
106	482 890,31	1 256 681,51
107	482 890,44	1 256 693,84
108	482 888,13	1 256 717,00
109	482 885,94	1 256 741,32
110	482 888,75	1 256 781,58
111	482 892,20	1 256 814,88
112	482 899,96	1 256 913,98
113	482 901,64	1 256 932,29
114	482 904,74	1 256 958,91
115	482 904,16	1 256 979,71
116	482 903,77	1 257 002,96
117	482 905,88	1 257 046,50
118	482 907,71	1 257 080,47
119	482 908,01	1 257 117,13
120	482 910,30	1 257 183,62
121	482 909,94	1 257 213,76
122	482 905,90	1 257 271,87
123	482 906,81	1 257 338,31
124	482 904,89	1 257 357,65
125	482 904,77	1 257 384,67
126	482 901,58	1 257 396,34
127	482 896,30	1 257 407,64
128	482 889,69	1 257 416,56
129	482 880,16	1 257 424,11
130	482 868,94	1 257 429,82
131	482 856,73	1 257 433,79
132	482 844,20	1 257 436,09
133	482 836,55	1 257 436,61
134	482 806,14	1 257 435,74
135	482 719,31	1 257 435,61
136	482 702,62	1 257 436,81
137	482 694,24	1 257 439,04
138	482 685,91	1 257 444,56
139	482 680,52	1 257 450,92
140	482 672,68	1 257 465,03
141	482 668,54	1 257 475,46
142	482 662,72	1 257 500,99
143	482 661,83	1 257 517,10
144	482 662,65	1 257 545,58
145	482 662,45	1 257 571,65
146	482 662,60	1 257 597,85
147	482 662,74	1 257 626,93
148	482 663,23	1 257 655,82
149	482 663,45	1 257 671,87
150	482 663,64	1 257 700,81
151	482 663,55	1 257 730,84

1	2	3
152	482 662,88	1 257 761,25
153	482 665,14	1 257 792,58
154	482 665,25	1 257 801,60
155	482 664,41	1 257 807,43
156	482 662,84	1 257 813,59
157	482 660,16	1 257 819,96
158	482 656,77	1 257 825,53
159	482 654,14	1 257 828,09
160	482 643,57	1 257 830,55
161	482 627,82	1 257 830,24
162	482 566,06	1 257 831,10
163	482 509,68	1 257 831,27
164	482 511,64	1 257 859,67
165	482 511,85	1 257 891,56
166	482 512,95	1 257 923,38
167	482 513,56	1 257 955,13
168	482 515,06	1 257 984,84
169	482 514,79	1 257 990,69
170	482 513,26	1 257 999,79
171	482 509,22	1 258 007,66
172	482 505,30	1 258 012,79
173	482 501,68	1 258 016,26
174	482 495,71	1 258 019,95
175	482 485,77	1 258 022,51
176	482 458,44	1 258 024,48
177	482 356,34	1 258 037,59
178	482 308,12	1 258 037,57
179	482 297,33	1 258 035,20
180	482 275,05	1 258 038,26
181	482 243,73	1 258 038,81
182	482 213,41	1 258 039,78
183	482 178,96	1 258 040,65
184	482 147,17	1 258 041,72
185	482 119,84	1 258 042,55
186	482 098,04	1 258 043,17
187	482 069,98	1 258 044,18
188	482 049,90	1 258 050,03
189	482 046,72	1 258 052,74
190	482 043,33	1 258 056,01
191	482 042,05	1 258 058,14
192	482 039,66	1 258 063,69
193	482 038,21	1 258 073,41
194	482 037,66	1 258 102,18
195	482 035,00	1 258 132,11
196	482 031,69	1 258 166,19
197	482 029,93	1 258 195,84
198	482 028,45	1 258 225,32
199	482 028,65	1 258 256,71
200	482 029,13	1 258 285,27
201	482 029,79	1 258 316,11
202	482 030,54	1 258 347,54
203	482 031,96	1 258 375,96

1	2	3
204	482 032,11	1 258 389,61
205	482 030,66	1 258 404,32
206	482 027,71	1 258 420,35
207	482 018,10	1 258 452,72
208	482 008,94	1 258 482,40
209	482 003,33	1 258 506,81
210	481 999,73	1 258 536,89
211	481 989,69	1 258 566,45
212	481 977,52	1 258 587,96
213	481 958,76	1 258 611,38
214	481 951,62	1 258 618,49
215	481 942,55	1 258 625,67
216	481 898,52	1 258 651,18
217	481 859,50	1 258 675,86
218	481 842,71	1 258 685,77
219	481 767,37	1 258 749,75
220	481 724,56	1 258 769,72
221	481 666,53	1 258 793,91
222	481 645,90	1 258 800,45
223	481 626,02	1 258 804,57
224	481 594,72	1 258 809,92
225	481 576,78	1 258 813,61
226	481 561,91	1 258 818,33
227	481 508,47	1 258 838,70
228	481 418,45	1 258 876,78
229	481 385,85	1 258 893,13
230	481 369,63	1 258 904,11
231	481 357,14	1 258 916,52
232	481 338,25	1 258 938,88
233	481 277,94	1 259 015,98
234	481 261,67	1 259 036,58
235	481 248,33	1 259 050,61
236	481 237,45	1 259 059,56
237	481 228,51	1 259 065,40
238	481 203,01	1 259 077,42
239	481 166,90	1 259 093,02
240	481 150,44	1 259 101,64
241	481 059,15	1 259 155,29
242	481 015,40	1 259 182,92
243	480 982,67	1 259 201,05
244	480 930,80	1 259 231,44
245	480 885,55	1 259 257,89
246	480 827,58	1 259 290,43
247	480 745,08	1 259 340,32
248	480 657,17	1 259 391,41
249	480 558,29	1 259 448,28
250	480 495,75	1 259 486,44
251	480 408,49	1 259 530,94
252	480 394,45	1 259 537,19
253	480 381,28	1 259 542,11
254	480 333,42	1 259 559,09
255	480 286,38	1 259 577,10

1	2	3
256	480 234,21	1 259 597,93
257	480 192,89	1 259 616,14
258	480 109,71	1 259 650,18
259	480 061,93	1 259 668,54
260	480 050,77	1 259 671,80
261	480 041,12	1 259 674,32
262	480 030,42	1 259 676,06
263	480 023,02	1 259 677,75
264	479 999,28	1 259 680,23
265	479 975,33	1 259 682,90
266	479 943,55	1 259 683,92
267	479 917,90	1 259 684,94
268	479 895,30	1 259 686,43
269	479 844,54	1 259 681,80
270	479 836,21	1 259 680,24
271	479 828,11	1 259 678,29
272	479 780,99	1 259 662,86
273	479 770,75	1 259 663,03
274	479 759,89	1 259 666,27
275	479 744,66	1 259 671,05
276	479 734,29	1 259 672,39
277	479 718,94	1 259 672,73
278	479 703,39	1 259 671,77
279	479 662,94	1 259 668,90
280	479 638,16	1 259 669,53
281	479 634,81	1 259 670,86
282	479 629,93	1 259 673,11
283	479 610,98	1 259 674,28
284	479 590,10	1 259 674,62
285	479 507,70	1 259 672,79
286	479 473,78	1 259 671,42
287	479 424,34	1 259 671,37
288	479 383,68	1 259 672,00
289	479 360,67	1 259 673,31
290	479 326,40	1 259 672,68
291	479 297,45	1 259 671,55
292	479 240,54	1 259 662,62
293	479 225,35	1 259 660,58
294	479 207,93	1 259 656,89
295	479 192,64	1 259 652,20
296	479 176,02	1 259 648,72
297	479 157,47	1 259 645,93
298	479 111,89	1 259 643,18
299	479 083,10	1 259 642,95
300	479 034,71	1 259 650,91
301	479 008,05	1 259 652,42
302	478 965,85	1 259 654,55
303	478 944,67	1 259 656,26
304	478 918,63	1 259 659,85
305	478 874,18	1 259 667,01
306	478 855,38	1 259 670,29
307	478 835,27	1 259 674,41

1	2	3
308	478 816,25	1 259 678,77
309	478 797,72	1 259 683,37
310	478 771,74	1 259 690,95
311	478 743,71	1 259 700,25
312	478 725,76	1 259 707,35
313	478 704,71	1 259 717,17
314	478 682,43	1 259 729,92
315	478 630,60	1 259 764,97
316	478 614,03	1 259 775,07
317	478 587,72	1 259 789,93
318	478 535,02	1 259 825,75
319	478 523,40	1 259 832,43
320	478 511,97	1 259 836,00
321	478 498,68	1 259 836,45
322	478 489,45	1 259 832,67
323	478 482,45	1 259 824,95
324	478 476,05	1 259 813,25
325	478 465,31	1 259 788,35
326	478 459,17	1 259 771,96
327	478 450,27	1 259 751,68
328	478 429,91	1 259 702,43
329	478 410,38	1 259 656,19
330	478 395,49	1 259 627,51
331	478 383,47	1 259 608,22
332	478 364,75	1 259 580,96
333	478 351,52	1 259 563,93
334	478 346,34	1 259 554,25
335	478 344,57	1 259 543,47
336	478 345,89	1 259 533,02
337	478 350,01	1 259 519,88
338	478 347,04	1 259 513,27
339	478 343,44	1 259 506,23
340	478 340,09	1 259 502,71
341	478 334,87	1 259 499,43
342	478 329,14	1 259 497,33
343	478 321,65	1 259 495,88
344	478 310,80	1 259 495,85
345	478 296,73	1 259 496,67
346	478 278,82	1 259 499,40
347	478 260,58	1 259 501,70
348	478 238,67	1 259 501,45
349	478 230,55	1 259 505,51
350	478 223,30	1 259 509,53
351	478 217,32	1 259 514,58
352	478 204,82	1 259 523,67
353	478 198,03	1 259 526,45
354	478 188,82	1 259 528,32
355	478 182,31	1 259 528,08
356	478 175,82	1 259 526,17
357	478 169,73	1 259 523,38
358	478 160,38	1 259 516,74
359	478 150,81	1 259 507,96

1	2	3
360	478 141,64	1 259 496,53
361	478 123,05	1 259 474,61
362	478 108,76	1 259 454,39
363	478 098,16	1 259 437,41
364	478 089,04	1 259 420,72
365	478 081,06	1 259 404,25
366	478 069,15	1 259 377,67
367	478 062,16	1 259 365,75
368	478 052,78	1 259 353,87
369	478 047,10	1 259 347,75
370	478 034,81	1 259 335,71
371	478 005,59	1 259 303,24
372	477 993,80	1 259 291,73
373	477 981,46	1 259 281,26
374	477 972,61	1 259 277,23
375	477 965,83	1 259 276,27
376	477 956,97	1 259 276,58
377	477 933,26	1 259 278,34
378	477 920,22	1 259 278,62
379	477 907,98	1 259 277,23
380	477 896,08	1 259 273,30
381	477 884,04	1 259 265,51
382	477 864,17	1 259 250,64
383	477 854,65	1 259 245,19
384	477 846,04	1 259 242,35
385	477 838,79	1 259 241,82
386	477 831,67	1 259 244,34
387	477 819,41	1 259 252,41
388	477 798,95	1 259 272,99
389	477 785,99	1 259 290,39
390	477 800,62	1 259 299,36
391	477 896,10	1 259 341,53
392	477 917,99	1 259 378,24
393	477 927,64	1 259 463,87
394	477 924,77	1 259 547,35
395	477 924,26	1 259 567,30
396	477 925,07	1 259 583,91
397	477 940,89	1 259 601,83
398	477 938,01	1 259 626,38
399	477 934,59	1 259 652,70
400	477 931,44	1 259 678,31
401	477 928,27	1 259 704,45
402	477 924,75	1 259 730,21
403	477 929,62	1 259 757,54
404	477 932,28	1 259 771,52
405	477 943,10	1 259 794,06
406	477 960,43	1 259 796,65
407	477 959,60	1 259 819,07
408	477 957,97	1 259 852,19
409	477 957,72	1 259 862,22
410	477 956,62	1 259 892,61
411	477 955,86	1 259 918,41

1	2	3
412	477 955,28	1 259 942,95
413	477 954,38	1 259 969,29
414	477 954,11	1 259 995,85
415	477 953,30	1 260 016,08
416	477 953,17	1 260 044,90
417	477 951,94	1 260 071,12
418	477 951,55	1 260 094,86
419	477 950,56	1 260 120,31
420	477 950,13	1 260 144,77
421	477 948,83	1 260 167,13
422	477 948,12	1 260 190,81
423	477 947,48	1 260 220,19
424	477 946,75	1 260 246,45
425	477 945,74	1 260 271,01
426	477 944,89	1 260 297,69
427	477 943,71	1 260 328,22
428	477 942,90	1 260 351,97
429	477 940,90	1 260 380,56
430	477 940,18	1 260 401,11
431	477 939,98	1 260 419,94
432	477 938,96	1 260 451,70
433	477 937,38	1 260 486,00
434	477 935,76	1 260 517,95
435	477 933,47	1 260 554,33
436	477 932,06	1 260 585,53
437	477 930,30	1 260 613,46
438	477 929,42	1 260 641,81
439	477 974,41	1 260 646,27
440	478 003,68	1 260 649,32
441	478 027,27	1 260 651,77
442	478 044,71	1 260 653,58
443	478 056,41	1 260 664,89
444	478 053,63	1 260 667,77
445	478 042,92	1 260 657,42
446	478 026,86	1 260 655,75
447	478 003,27	1 260 653,30
448	477 974,01	1 260 650,25
449	477 925,30	1 260 645,42
450	477 926,30	1 260 613,27
451	477 928,06	1 260 585,31
452	477 929,48	1 260 554,12
453	477 931,77	1 260 517,72
454	477 933,38	1 260 485,81
455	477 934,96	1 260 451,54
456	477 935,98	1 260 419,75
457	477 937,46	1 260 396,14
458	477 938,24	1 260 377,91
459	477 938,90	1 260 351,85
460	477 939,71	1 260 328,07
461	477 940,89	1 260 297,55
462	477 941,74	1 260 270,87
463	477 942,75	1 260 246,31

1	2	3
464	477 943,48	1 260 220,09
465	477 944,13	1 260 190,70
466	477 944,84	1 260 166,95
467	477 946,13	1 260 144,62
468	477 946,56	1 260 120,20
469	477 947,55	1 260 094,75
470	477 947,94	1 260 071,00
471	477 949,17	1 260 044,79
472	477 949,30	1 260 015,99
473	477 950,12	1 259 995,75
474	477 950,39	1 259 969,20
475	477 951,28	1 259 942,84
476	477 951,87	1 259 918,30
477	477 952,62	1 259 892,48
478	477 953,72	1 259 862,09
479	477 953,97	1 259 852,04
480	477 955,61	1 259 818,90
481	477 956,30	1 259 800,08
482	477 940,41	1 259 797,70
483	477 928,45	1 259 772,78
484	477 925,69	1 259 758,26
485	477 920,70	1 259 730,29
486	477 924,30	1 259 703,94
487	477 927,47	1 259 677,83
488	477 930,62	1 259 652,20
489	477 934,04	1 259 625,89
490	477 936,71	1 259 603,14
491	477 921,07	1 259 585,42
492	477 921,07	1 259 567,30
493	477 921,46	1 259 547,59
494	477 924,08	1 259 464,15
495	477 914,11	1 259 379,55
496	477 893,32	1 259 344,67
497	477 798,76	1 259 302,91
498	477 783,05	1 259 293,28
499	477 768,32	1 259 301,74
500	477 722,80	1 259 302,66
501	477 686,62	1 259 302,75
502	477 632,88	1 259 299,48
503	477 620,79	1 259 297,56
504	477 611,45	1 259 293,94
505	477 608,35	1 259 288,48
506	477 604,90	1 259 287,20
507	477 600,09	1 259 283,75
508	477 595,35	1 259 276,82
509	477 593,39	1 259 267,90
510	477 594,71	1 259 257,56
511	477 599,35	1 259 244,96
512	477 612,14	1 259 221,82
513	477 612,85	1 259 206,14
514	477 611,61	1 259 194,43
515	477 608,34	1 259 184,24

1	2	3
516	477 604,48	1 259 178,96
517	477 599,50	1 259 176,13
518	477 591,02	1 259 174,94
519	477 584,48	1 259 175,55
520	477 576,15	1 259 177,36
521	477 559,96	1 259 181,89
522	477 485,55	1 259 205,67
523	477 467,52	1 259 212,82
524	477 453,68	1 259 219,24
525	477 438,28	1 259 227,24
526	477 424,17	1 259 235,74
527	477 413,01	1 259 245,34
528	477 404,67	1 259 255,16
529	477 394,86	1 259 270,53
530	477 386,24	1 259 283,10
531	477 377,72	1 259 291,01
532	477 370,04	1 259 293,94
533	477 364,29	1 259 295,24
534	477 356,36	1 259 295,46
535	477 346,68	1 259 294,20
536	477 328,95	1 259 285,75
537	477 314,32	1 259 281,70
538	477 294,30	1 259 279,53
539	477 275,48	1 259 279,19
540	477 245,83	1 259 279,11
541	477 208,58	1 259 277,29
542	477 197,60	1 259 277,41
543	477 176,03	1 259 279,79
544	477 156,59	1 259 280,73
545	477 141,86	1 259 280,50
546	477 121,40	1 259 279,15
547	477 106,21	1 259 277,14
548	477 084,63	1 259 273,59
549	477 030,84	1 259 262,44
550	477 024,33	1 259 239,92
551	477 018,61	1 259 238,74
552	476 979,76	1 259 237,56
553	476 940,67	1 259 224,87
554	476 887,60	1 259 210,09
555	476 847,37	1 259 197,51
556	476 820,72	1 259 189,29
557	476 717,11	1 259 164,80
558	476 696,12	1 259 158,25
559	476 687,21	1 259 154,68
560	476 677,00	1 259 149,25
561	476 668,94	1 259 143,61
562	476 660,11	1 259 136,20
563	476 635,58	1 259 113,55
564	476 611,35	1 259 088,97
565	476 580,69	1 259 050,95
566	476 574,65	1 259 043,25
567	476 566,11	1 259 032,08

1	2	3
568	476 556,58	1 259 021,03
569	476 546,34	1 259 010,43
570	476 519,96	1 258 984,05
571	476 509,26	1 258 971,26
572	476 503,00	1 258 962,33
573	476 492,13	1 258 942,92
574	476 463,77	1 258 897,07
575	476 448,04	1 258 870,00
576	476 432,05	1 258 850,59
577	476 425,84	1 258 844,37
578	476 414,17	1 258 835,88
579	476 385,81	1 258 814,95
580	476 372,82	1 258 804,73
581	476 344,26	1 258 779,17
582	476 311,55	1 258 750,72
583	476 250,16	1 258 693,39
584	476 235,25	1 258 679,30
585	476 227,19	1 258 672,03
586	476 167,33	1 258 717,85
587	476 154,74	1 258 731,20
588	476 110,15	1 258 697,46
589	476 095,10	1 258 687,16
590	476 078,37	1 258 676,60
591	476 038,47	1 258 653,84
592	476 014,07	1 258 641,27
593	475 982,20	1 258 626,28
594	475 955,40	1 258 613,89
595	475 941,74	1 258 604,82
596	475 906,81	1 258 584,75
597	475 895,03	1 258 580,73
598	475 882,72	1 258 579,25
599	475 869,46	1 258 580,67
600	475 858,91	1 258 584,93
601	475 843,88	1 258 596,79
602	475 786,02	1 258 653,11
603	475 752,70	1 258 682,64
604	475 734,51	1 258 701,59
605	475 722,00	1 258 712,52
606	475 711,97	1 258 718,67
607	475 703,30	1 258 722,18
608	475 679,22	1 258 727,15
609	475 664,89	1 258 731,24
610	475 633,61	1 258 747,90
611	475 606,02	1 258 769,49
612	475 590,32	1 258 779,41
613	475 553,07	1 258 797,32
614	475 538,34	1 258 807,72
615	475 517,94	1 258 824,34
616	475 474,84	1 258 861,32
617	475 403,49	1 258 923,75
618	475 323,57	1 258 999,99
619	475 298,85	1 259 026,18

1	2	3
620	475 283,53	1 259 040,97
621	475 270,28	1 259 051,85
622	475 262,57	1 259 056,77
623	475 250,87	1 259 061,67
624	475 240,71	1 259 063,74
625	475 204,57	1 259 065,98
626	475 173,83	1 259 071,23
627	475 162,56	1 259 070,83
628	475 152,90	1 259 068,29
629	475 145,17	1 259 062,38
630	475 141,28	1 259 055,02
631	475 138,17	1 259 044,87
632	475 137,60	1 259 037,20
633	475 139,26	1 259 005,67
634	475 137,29	1 258 987,55
635	475 132,25	1 258 962,41
636	475 127,10	1 258 945,50
637	475 117,39	1 258 931,56
638	475 109,21	1 258 928,09
639	475 100,82	1 258 926,78
640	475 079,89	1 258 926,24
641	475 019,84	1 258 928,71
642	474 996,82	1 258 928,60
643	474 952,21	1 258 925,27
644	474 901,43	1 258 927,80
645	474 865,56	1 258 933,58
646	474 790,38	1 258 945,95
647	474 704,50	1 258 956,10
648	474 678,00	1 258 956,73
649	474 660,18	1 258 955,59
650	474 637,24	1 258 953,54
651	474 615,92	1 258 951,80
652	474 562,23	1 258 951,39
653	474 545,71	1 258 949,23
654	474 536,45	1 258 945,11
655	474 519,17	1 258 906,93
656	474 513,03	1 258 870,17
657	474 520,71	1 258 842,25
658	474 546,00	1 258 773,56
659	474 551,97	1 258 755,35
660	474 554,55	1 258 744,13
661	474 560,86	1 258 701,87
662	474 562,76	1 258 685,92
663	474 563,68	1 258 663,52
664	474 562,59	1 258 651,19
665	474 561,23	1 258 640,90
666	474 559,13	1 258 631,40
667	474 555,28	1 258 620,75
668	474 550,97	1 258 611,74
669	474 545,89	1 258 605,02
670	474 538,53	1 258 597,62
671	474 533,07	1 258 559,87

1	2	3
672	474 514,43	1 258 561,66
673	474 508,70	1 258 555,92
674	474 496,62	1 258 556,78
675	474 491,44	1 258 555,98
676	474 428,38	1 258 564,38
677	474 406,66	1 258 566,70
678	474 381,87	1 258 570,05
679	474 347,57	1 258 576,34
680	474 279,23	1 258 586,80
681	474 243,66	1 258 592,78
682	474 200,02	1 258 598,01
683	474 137,66	1 258 607,52
684	474 105,68	1 258 611,19
685	474 089,60	1 258 612,30
686	474 062,49	1 258 615,34
687	474 020,73	1 258 623,16
688	473 983,11	1 258 626,87
689	473 972,14	1 258 628,93
690	473 958,27	1 258 632,22
691	473 942,67	1 258 634,73
692	473 928,09	1 258 636,41
693	473 884,53	1 258 640,67
694	473 874,08	1 258 639,50
695	473 845,47	1 258 632,01
696	473 830,18	1 258 629,40
697	473 810,55	1 258 627,29
698	473 800,96	1 258 625,79
699	473 794,12	1 258 622,73
700	473 787,75	1 258 618,80
701	473 779,88	1 258 612,14
702	473 773,55	1 258 603,55
703	473 767,36	1 258 587,88
704	473 764,50	1 258 570,01
705	473 727,23	1 258 519,73
706	473 718,19	1 258 505,01
707	473 699,89	1 258 481,46
708	473 694,82	1 258 477,55
709	473 691,15	1 258 476,21
710	473 687,72	1 258 475,56
711	473 683,41	1 258 475,90
712	473 677,25	1 258 479,85
713	473 671,31	1 258 483,86
714	473 666,18	1 258 488,19
715	473 657,04	1 258 495,49
716	473 607,83	1 258 497,90
717	473 601,82	1 258 492,02
718	473 600,43	1 258 482,52
719	473 592,70	1 258 415,92
720	473 584,26	1 258 361,94
721	473 578,81	1 258 319,87
722	473 572,08	1 258 253,23
723	473 570,13	1 258 220,19

1	2	3
724	473 569,02	1 258 175,25
725	473 566,13	1 258 160,95
726	473 561,97	1 258 148,88
727	473 554,94	1 258 133,43
728	473 549,03	1 258 123,61
729	473 542,54	1 258 114,91
730	473 527,07	1 258 098,68
731	473 514,46	1 258 088,17
732	473 500,63	1 258 078,83
733	473 468,42	1 258 061,74
734	473 456,34	1 258 054,35
735	473 448,17	1 258 048,00
736	473 441,33	1 258 040,64
737	473 435,11	1 258 031,46
738	473 429,54	1 258 020,92
739	473 419,91	1 257 995,39
740	473 382,73	1 257 903,83
741	473 375,81	1 257 884,36
742	473 374,10	1 257 870,51
743	473 376,35	1 257 839,76
744	473 371,59	1 257 809,59
745	473 364,86	1 257 770,66
746	473 357,85	1 257 737,59
747	473 351,28	1 257 713,06
748	473 346,01	1 257 700,10
749	473 314,75	1 257 650,90
750	473 308,20	1 257 642,37
751	473 303,18	1 257 638,24
752	473 298,46	1 257 636,37
753	473 293,47	1 257 635,61
754	473 290,66	1 257 635,74
755	473 255,20	1 257 642,44
756	473 241,47	1 257 644,08
757	473 211,72	1 257 645,25
758	473 195,46	1 257 646,77
759	473 168,88	1 257 654,50
760	473 170,23	1 257 602,72
761	473 117,07	1 257 604,43
762	473 104,72	1 257 437,74
763	473 027,36	1 257 421,90
764	472 937,70	1 257 403,02
765	472 880,98	1 257 391,90
766	472 830,93	1 257 390,81
767	472 792,44	1 257 383,10
768	472 772,48	1 257 377,29
769	472 682,98	1 257 353,32
770	472 680,77	1 257 353,46
771	472 678,66	1 257 353,75
772	472 675,10	1 257 356,63
773	472 613,12	1 257 381,37
774	472 597,55	1 257 385,36
775	472 584,74	1 257 385,18

1	2	3
776	472 555,03	1 257 385,20
777	472 527,56	1 257 386,17
778	472 499,81	1 257 386,56
779	472 473,38	1 257 387,11
780	472 445,63	1 257 388,67
781	472 419,35	1 257 389,70
782	472 394,85	1 257 390,85
783	472 368,61	1 257 391,61
784	472 343,22	1 257 393,09
785	472 313,23	1 257 394,70
786	472 288,87	1 257 397,41
787	472 261,74	1 257 398,89
788	472 235,86	1 257 401,67
789	472 207,09	1 257 403,31
790	472 175,40	1 257 406,98
791	472 147,26	1 257 409,84
792	472 121,81	1 257 413,10
793	472 095,53	1 257 415,63
794	472 068,92	1 257 418,04
795	472 039,26	1 257 419,29
796	472 030,42	1 257 420,48
797	472 015,36	1 257 425,41
798	471 988,75	1 257 432,08
799	471 962,88	1 257 440,57
800	471 946,77	1 257 444,70
801	471 935,70	1 257 446,97
802	471 910,91	1 257 452,48
803	471 882,87	1 257 457,38
804	471 857,04	1 257 461,06
805	471 846,44	1 257 470,47
806	471 835,83	1 257 468,46
807	471 818,13	1 257 459,18
808	471 804,64	1 257 453,68
809	471 788,25	1 257 448,02
810	471 775,74	1 257 441,67
811	471 767,89	1 257 435,68
812	471 761,57	1 257 428,18
813	471 756,71	1 257 420,01
814	471 753,73	1 257 414,17
815	471 750,65	1 257 405,96
816	471 748,54	1 257 397,03
817	471 746,81	1 257 386,71
818	471 745,07	1 257 369,94
819	471 743,59	1 257 346,49
820	471 741,71	1 257 284,94
821	471 738,93	1 257 224,90
822	471 737,53	1 257 203,92
823	471 734,88	1 257 175,41
824	471 732,02	1 257 144,75
825	471 730,40	1 257 105,41
826	471 729,84	1 257 075,71
827	471 733,82	1 257 021,67

1	2	3
828	471 736,07	1 256 982,79
829	471 739,06	1 256 929,25
830	471 740,13	1 256 899,62
831	471 743,12	1 256 857,92
832	471 746,19	1 256 819,09
833	471 746,71	1 256 804,34
834	471 747,10	1 256 781,79
835	471 746,77	1 256 755,49
836	471 745,63	1 256 731,98
837	471 743,26	1 256 708,93
838	471 739,04	1 256 683,97
839	471 734,88	1 256 663,80
840	471 729,22	1 256 640,45
841	471 723,96	1 256 622,96
842	471 711,04	1 256 583,95
843	471 706,75	1 256 571,85
844	471 682,10	1 256 502,34
845	471 676,82	1 256 490,64
846	471 672,13	1 256 482,71
847	471 665,72	1 256 474,10
848	471 660,59	1 256 466,55
849	471 655,41	1 256 456,47
850	471 651,50	1 256 446,10
851	471 649,84	1 256 436,44
852	471 630,55	1 256 414,63
853	471 608,37	1 256 385,98
854	471 594,00	1 256 364,25
855	471 574,81	1 256 332,30
856	471 532,44	1 256 265,09
857	471 507,62	1 256 218,85
858	471 478,80	1 256 180,37
859	471 437,50	1 256 116,51
860	471 431,01	1 256 102,25
861	471 428,04	1 256 094,10
862	471 425,97	1 256 084,88
863	471 424,39	1 256 072,72
864	471 409,69	1 255 960,68
865	471 405,95	1 255 938,81
866	471 391,10	1 255 907,48
867	471 382,63	1 255 887,37
868	471 332,68	1 255 750,40
869	471 307,40	1 255 668,59
870	471 249,95	1 255 474,98
871	471 238,56	1 255 440,23
872	471 215,58	1 255 383,80
873	471 187,99	1 255 268,07
874	471 179,23	1 255 242,68
875	471 156,94	1 255 198,04
876	471 153,05	1 255 184,40
877	471 150,72	1 255 170,58
878	471 149,88	1 255 158,79
879	471 149,94	1 255 144,14

1	2	3
880	471 153,45	1 255 106,41
881	471 146,01	1 255 066,85
882	471 141,14	1 255 049,42
883	471 123,92	1 255 009,76
884	471 094,38	1 254 948,27
885	471 063,57	1 254 886,75
886	471 058,18	1 254 876,64
887	471 053,08	1 254 870,15
888	471 045,62	1 254 862,81
889	471 037,10	1 254 857,29
890	471 028,25	1 254 854,32
891	471 020,81	1 254 854,10
892	471 015,96	1 254 855,42
893	471 007,36	1 254 859,42
894	470 974,69	1 254 881,51
895	470 958,65	1 254 891,37
896	470 941,77	1 254 900,30
897	470 897,50	1 254 919,88
898	470 886,19	1 254 923,82
899	470 869,45	1 254 928,00
900	470 847,75	1 254 931,44
901	470 784,45	1 254 946,65
902	470 741,38	1 254 961,77
903	470 676,88	1 254 982,26
904	470 541,55	1 255 010,72
905	470 411,50	1 255 022,88
906	470 382,73	1 255 022,50
907	470 297,82	1 255 027,89
908	470 228,70	1 255 035,42
909	470 105,59	1 255 041,63
910	470 042,42	1 255 049,86
911	470 013,48	1 255 055,47
912	469 941,85	1 255 075,82
913	469 926,17	1 255 079,03
914	469 911,99	1 255 078,76
915	469 897,41	1 255 074,49
916	469 884,02	1 255 067,41
917	469 867,85	1 255 055,49
918	469 831,31	1 255 010,26
919	469 831,31	1 254 980,23
920	469 833,12	1 254 928,99
921	469 832,40	1 254 888,48
922	469 833,62	1 254 857,72
923	469 830,93	1 254 787,90
924	469 830,63	1 254 752,89
925	469 832,14	1 254 712,86
926	469 835,16	1 254 634,60
927	469 834,81	1 254 364,30
928	469 842,41	1 254 291,68
929	469 840,53	1 254 207,61
930	469 836,95	1 254 174,85
931	469 832,10	1 254 074,39

1	2	3
932	469 832,89	1 253 986,55
933	469 832,49	1 253 647,31
934	469 830,53	1 253 616,12
935	469 831,81	1 253 596,72
936	469 831,24	1 253 564,62
937	469 827,70	1 253 551,31
938	469 821,04	1 253 540,68
939	469 801,43	1 253 524,24
940	469 791,24	1 253 511,49
941	469 786,60	1 253 499,70
942	469 783,35	1 253 365,28
943	469 784,18	1 253 343,50
944	469 784,29	1 253 291,56
945	469 786,43	1 253 263,75
946	469 787,15	1 253 229,05
947	469 789,14	1 253 214,49
948	469 789,02	1 253 201,91
949	469 787,23	1 253 196,61
950	469 784,13	1 253 192,47
951	469 779,05	1 253 188,32
952	469 773,81	1 253 186,69
953	469 746,06	1 253 186,63
954	469 459,69	1 253 193,92
955	469 385,15	1 253 196,15
956	469 301,38	1 253 196,21
957	469 278,34	1 253 198,28
958	468 995,10	1 253 206,30
959	468 929,56	1 253 208,75
960	468 878,72	1 253 207,32
961	468 840,54	1 253 209,76
962	468 803,72	1 253 211,82
963	468 779,96	1 253 214,09
964	468 737,53	1 253 215,53
965	468 714,20	1 253 214,86
966	468 431,41	1 253 221,63
967	468 358,66	1 253 221,97
968	468 313,81	1 253 219,29
969	468 282,55	1 253 200,98
970	468 271,64	1 253 184,17
971	468 261,08	1 253 162,63
972	468 261,74	1 253 060,94
973	468 259,74	1 252 721,13
974	468 255,37	1 252 679,80
975	468 251,16	1 252 648,99
976	468 252,74	1 252 624,20
977	468 254,12	1 252 591,10
978	468 244,95	1 252 385,64
979	468 240,77	1 252 326,07
980	468 238,79	1 252 267,57
981	468 233,18	1 252 197,28
982	468 231,15	1 252 158,31
983	468 229,12	1 252 136,61

1	2	3
984	468 227,30	1 252 125,89
985	468 224,98	1 252 066,42
986	468 222,66	1 251 983,00
987	468 222,82	1 251 962,53
988	468 221,96	1 251 946,11
989	468 221,34	1 251 905,57
990	468 214,51	1 251 870,43
991	468 210,94	1 251 861,49
992	468 194,13	1 251 847,45
993	468 187,77	1 251 845,15
994	468 172,09	1 251 844,26
995	468 081,04	1 251 856,06
996	468 060,59	1 251 857,23
997	468 031,71	1 251 861,76
998	467 935,51	1 251 876,50
999	467 902,84	1 251 882,14
1000	467 869,84	1 251 886,46
1001	467 771,64	1 251 903,86
1002	467 730,35	1 251 906,82
1003	467 658,98	1 251 905,73
1004	467 638,34	1 251 902,07
1005	467 625,79	1 251 897,94
1006	467 615,04	1 251 894,94
1007	467 589,34	1 251 893,14
1008	467 520,97	1 251 901,67
1009	467 506,10	1 251 902,19
1010	467 370,58	1 251 899,21
1011	467 297,21	1 251 898,67
1012	467 286,73	1 251 898,18
1013	467 275,43	1 251 895,89
1014	467 269,12	1 251 890,76
1015	467 264,67	1 251 883,30
1016	467 263,30	1 251 874,29
1017	467 265,32	1 251 784,78
1018	467 265,25	1 251 754,56
1019	467 267,42	1 251 691,38
1020	467 267,69	1 251 616,66
1021	467 270,01	1 251 517,98
1022	467 273,24	1 251 377,54
1023	467 267,28	1 251 278,10
1024	467 261,89	1 251 220,74
1025	467 256,42	1 251 119,63
1026	467 256,81	1 251 079,43
1027	467 257,89	1 251 040,70
1028	467 258,16	1 251 020,73
1029	467 260,87	1 250 933,56
1030	467 266,77	1 250 849,05
1031	467 266,56	1 250 817,01
1032	467 275,71	1 250 654,48
1033	467 274,10	1 250 645,79
1034	467 270,48	1 250 641,40
1035	467 265,33	1 250 638,87

1	2	3
1036	467 207,49	1 250 637,66
1037	467 057,23	1 250 631,84
1038	466 797,54	1 250 620,54
1039	466 792,32	1 250 619,23
1040	466 788,58	1 250 614,78
1041	466 786,50	1 250 606,84
1042	466 787,35	1 250 584,71
1043	466 787,38	1 250 504,23
1044	466 783,65	1 250 353,23
1045	466 781,22	1 250 272,44
1046	466 781,89	1 250 244,62
1047	466 779,16	1 250 058,69
1048	466 635,87	1 250 064,40
1049	466 633,28	1 250 059,65
1050	466 631,47	1 249 880,18
1051	466 676,16	1 249 795,16
1052	466 649,66	1 249 779,63
1053	466 569,06	1 249 713,85
1054	466 492,50	1 249 658,90
1055	466 446,35	1 249 609,36
1056	466 432,26	1 249 595,26
1057	466 417,70	1 249 591,06
1058	466 402,08	1 249 584,58
1059	466 367,36	1 249 497,04
1060	466 350,52	1 249 503,06
1061	466 327,85	1 249 442,98
1062	466 304,97	1 249 380,74
1063	466 271,58	1 249 349,21
1064	466 251,00	1 249 304,26
1065	466 249,49	1 249 236,48
1066	466 228,29	1 249 183,16
1067	466 214,36	1 249 142,25
1068	466 194,54	1 249 066,31
1069	466 191,81	1 248 998,23
1070	466 197,89	1 248 924,01
1071	466 197,66	1 248 852,55
1072	466 183,94	1 248 816,87
1073	466 153,25	1 248 769,84
1074	466 146,50	1 248 760,28
1075	466 164,29	1 248 748,77
1076	466 166,46	1 248 752,13
1077	466 152,17	1 248 761,37
1078	466 156,58	1 248 767,62
1079	466 186,54	1 248 815,16
1080	466 200,59	1 248 852,08
1081	466 201,89	1 248 924,14
1082	466 195,82	1 248 998,31
1083	466 198,52	1 249 065,72
1084	466 218,19	1 249 141,10
1085	466 232,05	1 249 181,79
1086	466 253,73	1 249 237,98
1087	466 254,98	1 249 303,35

1	2	3
1088	466 274,91	1 249 346,86
1089	466 305,49	1 249 376,38
1090	466 329,50	1 249 441,96
1091	466 351,39	1 249 498,57
1092	466 369,65	1 249 491,96
1093	466 405,18	1 249 581,54
1094	466 419,03	1 249 587,28
1095	466 434,36	1 249 591,70
1096	466 449,23	1 249 606,58
1097	466 495,15	1 249 655,89
1098	466 571,49	1 249 710,67
1099	466 651,95	1 249 776,34
1100	466 681,48	1 249 793,64
1101	466 635,47	1 249 881,14
1102	466 637,26	1 250 058,61
1103	466 638,19	1 250 060,30
1104	466 783,10	1 250 054,53
1105	466 785,89	1 250 244,64
1106	466 785,22	1 250 272,42
1107	466 787,65	1 250 353,13
1108	466 791,38	1 250 504,19
1109	466 791,35	1 250 584,79
1110	466 790,52	1 250 606,40
1111	466 792,22	1 250 612,90
1112	466 794,54	1 250 615,67
1113	466 798,12	1 250 616,56
1114	467 057,39	1 250 627,84
1115	467 207,61	1 250 633,66
1116	467 266,31	1 250 634,89
1117	467 273,02	1 250 638,20
1118	467 277,84	1 250 644,05
1119	467 279,73	1 250 654,22
1120	467 270,56	1 250 817,11
1121	467 270,77	1 250 849,17
1122	467 264,87	1 250 933,76
1123	467 262,16	1 251 020,81
1124	467 261,89	1 251 040,78
1125	467 260,81	1 251 079,51
1126	467 260,42	1 251 119,55
1127	467 265,87	1 251 220,44
1128	467 271,26	1 251 277,80
1129	467 277,24	1 251 377,46
1130	467 274,01	1 251 518,08
1131	467 271,69	1 251 616,72
1132	467 271,42	1 251 691,46
1133	467 269,25	1 251 754,62
1134	467 269,32	1 251 784,82
1135	467 267,30	1 251 874,03
1136	467 268,51	1 251 881,92
1137	467 272,20	1 251 888,10
1138	467 277,19	1 251 892,17
1139	467 287,23	1 251 894,20

1	2	3
1140	467 297,31	1 251 894,67
1141	467 370,64	1 251 895,21
1142	467 506,08	1 251 898,19
1143	467 520,65	1 251 897,67
1144	467 589,24	1 251 889,12
1145	467 615,72	1 251 890,98
1146	467 626,95	1 251 894,12
1147	467 639,32	1 251 898,19
1148	467 659,36	1 251 901,73
1149	467 730,23	1 251 902,82
1150	467 771,14	1 251 899,88
1151	467 869,24	1 251 882,50
1152	467 902,24	1 251 878,18
1153	467 934,87	1 251 872,56
1154	468 031,09	1 251 857,80
1155	468 060,17	1 251 853,25
1156	468 080,66	1 251 852,08
1157	468 171,95	1 251 840,24
1158	468 188,59	1 251 841,19
1159	468 196,15	1 251 843,93
1160	468 214,28	1 251 859,07
1161	468 218,37	1 251 869,29
1162	468 225,34	1 251 905,15
1163	468 225,96	1 251 945,97
1164	468 226,82	1 251 962,45
1165	468 226,66	1 251 982,96
1166	468 228,98	1 252 066,28
1167	468 231,28	1 252 125,47
1168	468 233,08	1 252 136,09
1169	468 235,15	1 252 158,01
1170	468 237,18	1 252 197,02
1171	468 242,79	1 252 267,35
1172	468 244,77	1 252 325,87
1173	468 248,95	1 252 385,42
1174	468 258,12	1 252 591,10
1175	468 256,74	1 252 624,42
1176	468 255,18	1 252 648,85
1177	468 259,35	1 252 679,32
1178	468 263,74	1 252 720,91
1179	468 265,74	1 253 060,94
1180	468 265,08	1 253 161,71
1181	468 275,12	1 253 182,19
1182	468 285,39	1 253 198,00
1183	468 315,01	1 253 215,35
1184	468 358,78	1 253 217,97
1185	468 431,35	1 253 217,63
1186	468 714,20	1 253 210,86
1187	468 737,51	1 253 211,53
1188	468 779,70	1 253 210,09
1189	468 803,42	1 253 207,84
1190	468 840,30	1 253 205,76
1191	468 878,64	1 253 203,32

1	2	3
1192	468 929,54	1 253 204,75
1193	468 994,96	1 253 202,30
1194	469 278,10	1 253 194,28
1195	469 301,20	1 253 192,21
1196	469 385,09	1 253 192,15
1197	469 459,57	1 253 189,92
1198	469 746,02	1 253 182,63
1199	469 774,43	1 253 182,69
1200	469 780,99	1 253 184,74
1201	469 787,05	1 253 189,69
1202	469 790,81	1 253 194,73
1203	469 793,02	1 253 201,23
1204	469 793,14	1 253 214,75
1205	469 791,15	1 253 229,37
1206	469 790,43	1 253 263,95
1207	469 788,29	1 253 291,72
1208	469 788,18	1 253 343,58
1209	469 787,35	1 253 365,30
1210	469 790,58	1 253 498,90
1211	469 794,74	1 253 509,47
1212	469 804,31	1 253 521,44
1213	469 824,10	1 253 538,02
1214	469 831,42	1 253 549,69
1215	469 835,24	1 253 564,06
1216	469 835,81	1 253 596,82
1217	469 834,53	1 253 616,12
1218	469 836,49	1 253 647,19
1219	469 836,89	1 253 986,57
1220	469 836,10	1 254 074,31
1221	469 840,93	1 254 174,53
1222	469 844,53	1 254 207,35
1223	469 846,41	1 254 291,84
1224	469 838,81	1 254 364,50
1225	469 839,16	1 254 634,68
1226	469 836,14	1 254 713,02
1227	469 834,63	1 254 752,95
1228	469 834,93	1 254 787,80
1229	469 837,62	1 254 857,72
1230	469 836,40	1 254 888,52
1231	469 837,12	1 254 929,03
1232	469 835,31	1 254 980,31
1233	469 835,31	1 255 008,84
1234	469 870,63	1 255 052,57
1235	469 886,16	1 255 064,01
1236	469 898,93	1 255 070,77
1237	469 912,61	1 255 074,78
1238	469 925,81	1 255 075,03
1239	469 940,91	1 255 071,94
1240	470 012,56	1 255 051,57
1241	470 041,78	1 255 045,90
1242	470 105,23	1 255 037,65
1243	470 228,38	1 255 031,44

1	2	3
1244	470 297,48	1 255 023,91
1245	470 382,63	1 255 018,50
1246	470 411,34	1 255 018,88
1247	470 540,95	1 255 006,76
1248	470 675,86	1 254 978,38
1249	470 740,12	1 254 957,97
1250	470 783,31	1 254 942,81
1251	470 846,97	1 254 927,52
1252	470 868,65	1 254 924,08
1253	470 885,05	1 254 919,98
1254	470 896,04	1 254 916,16
1255	470 940,03	1 254 896,70
1256	470 956,67	1 254 887,89
1257	470 972,53	1 254 878,15
1258	471 005,38	1 254 855,92
1259	471 014,58	1 254 851,66
1260	471 020,33	1 254 850,08
1261	471 028,95	1 254 850,34
1262	471 038,86	1 254 853,65
1263	471 048,14	1 254 859,67
1264	471 056,06	1 254 867,47
1265	471 061,54	1 254 874,44
1266	471 067,13	1 254 884,91
1267	471 097,98	1 254 946,51
1268	471 127,56	1 255 008,10
1269	471 144,92	1 255 048,08
1270	471 149,91	1 255 065,95
1271	471 157,49	1 255 106,23
1272	471 153,94	1 255 144,34
1273	471 153,88	1 255 158,65
1274	471 154,70	1 255 170,10
1275	471 156,95	1 255 183,52
1276	471 160,68	1 255 196,58
1277	471 182,93	1 255 241,12
1278	471 191,83	1 255 266,95
1279	471 219,40	1 255 382,58
1280	471 242,32	1 255 438,85
1281	471 253,77	1 255 473,78
1282	471 311,22	1 255 667,43
1283	471 336,48	1 255 749,12
1284	471 386,35	1 255 885,91
1285	471 394,76	1 255 905,84
1286	471 409,81	1 255 937,59
1287	471 413,65	1 255 960,08
1288	471 428,35	1 256 072,20
1289	471 429,91	1 256 084,18
1290	471 431,88	1 256 092,98
1291	471 434,71	1 256 100,73
1292	471 441,02	1 256 114,59
1293	471 482,08	1 256 178,09
1294	471 511,00	1 256 216,69
1295	471 535,90	1 256 263,07

1	2	3
1296	471 578,21	1 256 330,20
1297	471 597,38	1 256 362,11
1298	471 611,63	1 256 383,64
1299	471 633,63	1 256 412,07
1300	471 653,60	1 256 434,64
1301	471 655,38	1 256 445,04
1302	471 659,07	1 256 454,85
1303	471 664,03	1 256 464,51
1304	471 668,98	1 256 471,78
1305	471 675,47	1 256 480,49
1306	471 680,38	1 256 488,80
1307	471 685,82	1 256 500,84
1308	471 710,53	1 256 570,51
1309	471 714,82	1 256 582,65
1310	471 727,78	1 256 621,76
1311	471 733,08	1 256 639,41
1312	471 738,78	1 256 662,92
1313	471 742,98	1 256 683,23
1314	471 747,22	1 256 708,39
1315	471 749,63	1 256 731,68
1316	471 750,77	1 256 755,37
1317	471 751,10	1 256 781,79
1318	471 750,71	1 256 804,44
1319	471 750,19	1 256 819,31
1320	471 747,10	1 256 858,22
1321	471 744,13	1 256 899,84
1322	471 743,06	1 256 929,43
1323	471 740,07	1 256 983,01
1324	471 737,82	1 257 021,93
1325	471 733,84	1 257 075,81
1326	471 734,40	1 257 105,29
1327	471 736,02	1 257 144,49
1328	471 738,86	1 257 175,05
1329	471 741,51	1 257 203,60
1330	471 742,93	1 257 224,68
1331	471 745,71	1 257 284,78
1332	471 747,59	1 257 346,31
1333	471 749,05	1 257 369,60
1334	471 750,77	1 257 386,17
1335	471 752,46	1 257 396,23
1336	471 754,49	1 257 404,80
1337	471 757,39	1 257 412,55
1338	471 760,21	1 257 418,07
1339	471 764,83	1 257 425,86
1340	471 770,67	1 257 432,76
1341	471 777,88	1 257 438,27
1342	471 789,81	1 257 444,32
1343	471 806,04	1 257 449,94
1344	471 819,81	1 257 455,54
1345	471 837,15	1 257 464,64
1346	471 845,26	1 257 466,17
1347	471 855,28	1 257 457,28

1	2	3
1348	471 882,25	1 257 453,42
1349	471 910,13	1 257 448,56
1350	471 934,86	1 257 443,05
1351	471 945,87	1 257 440,80
1352	471 961,76	1 257 436,73
1353	471 987,63	1 257 428,24
1354	472 014,24	1 257 421,57
1355	472 029,52	1 257 416,56
1356	472 038,90	1 257 415,31
1357	472 068,66	1 257 414,04
1358	472 095,15	1 257 411,65
1359	472 121,37	1 257 409,12
1360	472 146,80	1 257 405,86
1361	472 174,96	1 257 403,00
1362	472 206,75	1 257 399,33
1363	472 235,54	1 257 397,69
1364	472 261,42	1 257 394,91
1365	472 288,53	1 257 393,43
1366	472 312,91	1 257 390,72
1367	472 343,00	1 257 389,09
1368	472 368,43	1 257 387,61
1369	472 394,69	1 257 386,85
1370	472 419,17	1 257 385,70
1371	472 445,43	1 257 384,67
1372	472 473,22	1 257 383,11
1373	472 499,75	1 257 382,56
1374	472 527,46	1 257 382,17
1375	472 554,95	1 257 381,20
1376	472 584,76	1 257 381,18
1377	472 597,07	1 257 381,36
1378	472 611,88	1 257 377,55
1379	472 673,06	1 257 353,13
1380	472 677,02	1 257 349,93
1381	472 680,37	1 257 349,48
1382	472 683,38	1 257 349,28
1383	472 773,56	1 257 373,43
1384	472 793,40	1 257 379,22
1385	472 831,37	1 257 386,81
1386	472 881,42	1 257 387,90
1387	472 938,50	1 257 399,10
1388	473 028,18	1 257 417,98
1389	473 108,49	1 257 434,43
1390	473 120,78	1 257 600,29
1391	473 173,87	1 257 598,34
1392	473 172,98	1 257 649,14
1393	473 194,70	1 257 642,83
1394	473 211,46	1 257 641,25
1395	473 241,15	1 257 640,08
1396	473 254,60	1 257 638,48
1397	473 290,20	1 257 631,76
1398	473 293,67	1 257 631,59
1399	473 299,52	1 257 632,49

1	2	3
1400	473 305,24	1 257 634,76
1401	473 311,10	1 257 639,57
1402	473 318,03	1 257 648,60
1403	473 349,57	1 257 698,26
1404	473 355,08	1 257 711,78
1405	473 361,75	1 257 736,65
1406	473 368,78	1 257 769,90
1407	473 375,53	1 257 808,93
1408	473 380,37	1 257 839,60
1409	473 378,12	1 257 870,41
1410	473 379,73	1 257 883,44
1411	473 386,47	1 257 902,41
1412	473 423,63	1 257 993,93
1413	473 433,20	1 258 019,28
1414	473 438,55	1 258 029,40
1415	473 444,47	1 258 038,14
1416	473 450,87	1 258 045,04
1417	473 458,62	1 258 051,05
1418	473 470,40	1 258 058,26
1419	473 502,69	1 258 075,39
1420	473 516,86	1 258 084,97
1421	473 529,81	1 258 095,76
1422	473 545,60	1 258 112,33
1423	473 552,35	1 258 121,37
1424	473 558,48	1 258 131,57
1425	473 565,69	1 258 147,40
1426	473 569,99	1 258 159,89
1427	473 573,02	1 258 174,81
1428	473 574,13	1 258 220,03
1429	473 576,06	1 258 252,91
1430	473 582,79	1 258 319,41
1431	473 588,22	1 258 361,38
1432	473 596,66	1 258 415,38
1433	473 604,39	1 258 482,00
1434	473 605,58	1 258 490,10
1435	473 609,38	1 258 493,82
1436	473 655,56	1 258 491,55
1437	473 663,64	1 258 485,10
1438	473 668,90	1 258 480,66
1439	473 673,59	1 258 477,66
1440	473 682,09	1 258 472,00
1441	473 687,94	1 258 471,54
1442	473 692,21	1 258 472,35
1443	473 696,78	1 258 474,01
1444	473 702,73	1 258 478,60
1445	473 721,49	1 258 502,73
1446	473 730,71	1 258 517,77
1447	473 768,43	1 258 567,24
1448	473 771,65	1 258 586,36
1449	473 776,71	1 258 601,00
1450	473 782,72	1 258 609,30
1451	473 790,11	1 258 615,56

1	2	3
1452	473 796,00	1 258 619,19
1453	473 802,10	1 258 621,93
1454	473 811,07	1 258 623,33
1455	473 830,74	1 258 625,44
1456	473 846,31	1 258 628,09
1457	473 874,82	1 258 635,56
1458	473 884,81	1 258 636,67
1459	473 928,26	1 258 632,49
1460	473 942,25	1 258 631,36
1461	473 957,84	1 258 628,30
1462	473 972,02	1 258 624,81
1463	473 982,34	1 258 623,01
1464	474 020,13	1 258 619,21
1465	474 062,40	1 258 611,23
1466	474 089,25	1 258 608,19
1467	474 105,42	1 258 607,30
1468	474 137,04	1 258 603,46
1469	474 199,62	1 258 594,08
1470	474 243,34	1 258 588,94
1471	474 278,83	1 258 582,78
1472	474 347,12	1 258 572,37
1473	474 381,29	1 258 566,16
1474	474 406,48	1 258 562,72
1475	474 428,04	1 258 560,41
1476	474 491,47	1 258 552,00
1477	474 496,82	1 258 552,75
1478	474 508,40	1 258 552,46
1479	474 515,01	1 258 557,11
1480	474 536,49	1 258 555,56
1481	474 542,29	1 258 595,74
1482	474 548,91	1 258 602,40
1483	474 554,41	1 258 609,64
1484	474 558,98	1 258 619,21
1485	474 562,97	1 258 630,28
1486	474 565,17	1 258 640,20
1487	474 566,57	1 258 650,75
1488	474 567,68	1 258 663,42
1489	474 566,76	1 258 686,24
1490	474 564,82	1 258 702,41
1491	474 558,49	1 258 744,87
1492	474 555,83	1 258 756,43
1493	474 549,78	1 258 774,88
1494	474 524,53	1 258 843,47
1495	474 517,13	1 258 870,39
1496	474 523,03	1 258 905,75
1497	474 539,47	1 258 942,07
1498	474 546,81	1 258 945,33
1499	474 562,51	1 258 947,39
1500	474 616,10	1 258 947,80
1501	474 637,58	1 258 949,56
1502	474 660,48	1 258 951,61
1503	474 678,08	1 258 952,73

1	2	3
1504	474 704,22	1 258 952,10
1505	474 789,82	1 258 941,99
1506	474 864,92	1 258 929,64
1507	474 901,01	1 258 923,82
1508	474 952,25	1 258 921,27
1509	474 996,98	1 258 924,60
1510	475 019,76	1 258 924,71
1511	475 079,85	1 258 922,24
1512	475 101,18	1 258 922,78
1513	475 110,31	1 258 924,21
1514	475 120,01	1 258 928,32
1515	475 130,74	1 258 943,74
1516	475 136,13	1 258 961,43
1517	475 141,25	1 258 986,93
1518	475 143,28	1 259 005,55
1519	475 141,60	1 259 037,16
1520	475 142,13	1 259 044,13
1521	475 145,00	1 259 053,48
1522	475 148,29	1 259 059,74
1523	475 154,70	1 259 064,63
1524	475 163,14	1 259 066,85
1525	475 173,57	1 259 067,21
1526	475 204,11	1 259 062,00
1527	475 240,19	1 259 059,76
1528	475 249,69	1 259 057,83
1529	475 260,71	1 259 053,21
1530	475 267,92	1 259 048,61
1531	475 280,87	1 259 037,99
1532	475 296,01	1 259 023,36
1533	475 320,73	1 258 997,17
1534	475 400,79	1 258 920,79
1535	475 472,22	1 258 858,30
1536	475 515,38	1 258 821,28
1537	475 535,92	1 258 804,54
1538	475 551,03	1 258 793,86
1539	475 588,38	1 258 775,91
1540	475 603,72	1 258 766,21
1541	475 631,43	1 258 744,54
1542	475 663,39	1 258 727,52
1543	475 678,26	1 258 723,27
1544	475 702,14	1 258 718,34
1545	475 710,17	1 258 715,09
1546	475 719,62	1 258 709,28
1547	475 731,75	1 258 698,69
1548	475 749,92	1 258 679,76
1549	475 783,30	1 258 650,17
1550	475 841,24	1 258 593,77
1551	475 856,89	1 258 581,43
1552	475 868,48	1 258 576,75
1553	475 882,74	1 258 575,23
1554	475 895,93	1 258 576,81
1555	475 908,47	1 258 581,09

1	2	3
1556	475 943,84	1 258 601,42
1557	475 957,36	1 258 610,39
1558	475 983,90	1 258 622,66
1559	476 015,83	1 258 637,69
1560	476 040,37	1 258 650,32
1561	476 080,43	1 258 673,16
1562	476 097,30	1 258 683,82
1563	476 112,49	1 258 694,22
1564	476 154,30	1 258 725,84
1565	476 164,65	1 258 714,87
1566	476 227,39	1 258 666,83
1567	476 237,97	1 258 676,36
1568	476 252,90	1 258 690,47
1569	476 314,23	1 258 747,74
1570	476 346,90	1 258 776,17
1571	476 375,40	1 258 801,67
1572	476 388,23	1 258 811,77
1573	476 416,53	1 258 832,66
1574	476 428,44	1 258 841,33
1575	476 435,01	1 258 847,89
1576	476 451,34	1 258 867,70
1577	476 467,21	1 258 895,01
1578	476 495,57	1 258 940,88
1579	476 506,40	1 258 960,19
1580	476 512,44	1 258 968,82
1581	476 522,92	1 258 981,35
1582	476 549,20	1 259 007,63
1583	476 559,54	1 259 018,33
1584	476 569,21	1 259 029,56
1585	476 577,81	1 259 040,79
1586	476 583,83	1 259 048,45
1587	476 614,33	1 259 086,31
1588	476 638,36	1 259 110,67
1589	476 662,75	1 259 133,20
1590	476 671,38	1 259 140,43
1591	476 679,10	1 259 145,83
1592	476 688,89	1 259 151,04
1593	476 697,46	1 259 154,47
1594	476 718,17	1 259 160,94
1595	476 821,78	1 259 185,43
1596	476 848,55	1 259 193,69
1597	476 888,74	1 259 206,25
1598	476 941,83	1 259 221,03
1599	476 980,46	1 259 233,58
1600	477 019,07	1 259 234,76
1601	477 027,51	1 259 236,50
1602	477 034,02	1 259 259,02
1603	477 085,37	1 259 269,65
1604	477 106,79	1 259 273,18
1605	477 121,80	1 259 275,17
1606	477 142,02	1 259 276,50
1607	477 156,53	1 259 276,73

1	2	3
1608	477 175,71	1 259 275,81
1609	477 197,36	1 259 273,41
1610	477 208,66	1 259 273,29
1611	477 245,93	1 259 275,11
1612	477 275,52	1 259 275,19
1613	477 294,56	1 259 275,53
1614	477 315,08	1 259 277,76
1615	477 330,35	1 259 281,99
1616	477 347,82	1 259 290,32
1617	477 356,56	1 259 291,46
1618	477 363,79	1 259 291,26
1619	477 368,88	1 259 290,10
1620	477 375,56	1 259 287,55
1621	477 383,20	1 259 280,48
1622	477 391,52	1 259 268,33
1623	477 401,45	1 259 252,78
1624	477 410,17	1 259 242,52
1625	477 421,81	1 259 232,48
1626	477 436,32	1 259 223,74
1627	477 451,92	1 259 215,64
1628	477 465,94	1 259 209,14
1629	477 484,21	1 259 201,91
1630	477 558,82	1 259 178,05
1631	477 575,19	1 259 173,48
1632	477 583,86	1 259 171,59
1633	477 591,12	1 259 170,92
1634	477 600,81	1 259 172,27
1635	477 607,20	1 259 175,91
1636	477 611,95	1 259 182,40
1637	477 615,55	1 259 193,60
1638	477 616,86	1 259 206,02
1639	477 616,10	1 259 222,94
1640	477 602,99	1 259 246,62
1641	477 598,63	1 259 258,52
1642	477 597,45	1 259 267,72
1643	477 599,09	1 259 275,20
1644	477 602,99	1 259 280,91
1645	477 606,80	1 259 283,64
1646	477 611,11	1 259 285,24
1647	477 614,23	1 259 290,72
1648	477 621,83	1 259 293,68
1649	477 633,32	1 259 295,50
1650	477 686,74	1 259 298,75
1651	477 722,76	1 259 298,66
1652	477 767,21	1 259 297,76
1653	477 781,72	1 259 289,42
1654	477 795,91	1 259 270,37
1655	477 816,87	1 259 249,29
1656	477 829,87	1 259 240,74
1657	477 838,25	1 259 237,78
1658	477 846,82	1 259 238,39
1659	477 856,29	1 259 241,51

1	2	3
1660	477 866,37	1 259 247,30
1661	477 886,32	1 259 262,23
1662	477 897,82	1 259 269,66
1663	477 908,84	1 259 273,31
1664	477 920,40	1 259 274,62
1665	477 933,06	1 259 274,34
1666	477 956,75	1 259 272,58
1667	477 966,05	1 259 272,27
1668	477 973,75	1 259 273,35
1669	477 983,62	1 259 277,86
1670	477 996,50	1 259 288,77
1671	478 008,47	1 259 300,46
1672	478 037,69	1 259 332,95
1673	478 049,96	1 259 344,95
1674	478 055,82	1 259 351,27
1675	478 065,48	1 259 363,49
1676	478 072,71	1 259 375,83
1677	478 084,68	1 259 402,55
1678	478 092,60	1 259 418,88
1679	478 101,62	1 259 435,39
1680	478 112,10	1 259 452,17
1681	478 126,21	1 259 472,15
1682	478 144,72	1 259 493,99
1683	478 153,73	1 259 505,22
1684	478 162,90	1 259 513,62
1685	478 171,73	1 259 519,90
1686	478 177,22	1 259 522,41
1687	478 182,95	1 259 524,10
1688	478 188,50	1 259 524,30
1689	478 196,87	1 259 522,61
1690	478 202,86	1 259 520,15
1691	478 214,86	1 259 511,42
1692	478 221,02	1 259 506,23
1693	478 228,69	1 259 501,97
1694	478 237,75	1 259 497,43
1695	478 260,36	1 259 497,70
1696	478 278,26	1 259 495,44
1697	478 296,31	1 259 492,69
1698	478 310,68	1 259 491,85
1699	478 322,05	1 259 491,88
1700	478 330,22	1 259 493,47
1701	478 336,65	1 259 495,81
1702	478 342,65	1 259 499,59
1703	478 346,74	1 259 503,89
1704	478 350,64	1 259 511,53
1705	478 354,29	1 259 519,62
1706	478 349,81	1 259 533,88
1707	478 348,61	1 259 543,39
1708	478 350,18	1 259 552,95
1709	478 354,88	1 259 561,75
1710	478 367,99	1 259 578,60
1711	478 386,81	1 259 606,02

1	2	3
1712	478 398,97	1 259 625,53
1713	478 414,00	1 259 654,49
1714	478 433,61	1 259 700,89
1715	478 453,95	1 259 750,12
1716	478 462,87	1 259 770,46
1717	478 469,03	1 259 786,85
1718	478 479,65	1 259 811,49
1719	478 485,73	1 259 822,61
1720	478 491,81	1 259 829,31
1721	478 499,40	1 259 832,43
1722	478 511,29	1 259 832,02
1723	478 521,78	1 259 828,75
1724	478 532,90	1 259 822,35
1725	478 585,60	1 259 786,53
1726	478 612,01	1 259 771,61
1727	478 628,44	1 259 761,61
1728	478 680,31	1 259 726,52
1729	478 702,87	1 259 713,61
1730	478 724,18	1 259 703,67
1731	478 742,35	1 259 696,49
1732	478 770,54	1 259 687,13
1733	478 796,68	1 259 679,51
1734	478 815,33	1 259 674,87
1735	478 834,43	1 259 670,51
1736	478 854,64	1 259 666,35
1737	478 873,52	1 259 663,07
1738	478 918,03	1 259 655,89
1739	478 944,23	1 259 652,28
1740	478 965,59	1 259 650,55
1741	479 007,83	1 259 648,42
1742	479 034,27	1 259 646,93
1743	479 082,78	1 259 638,95
1744	479 112,03	1 259 639,18
1745	479 157,89	1 259 641,95
1746	479 176,72	1 259 644,78
1747	479 193,64	1 259 648,32
1748	479 208,93	1 259 653,01
1749	479 226,03	1 259 656,64
1750	479 241,12	1 259 658,66
1751	479 297,83	1 259 667,57
1752	479 326,52	1 259 668,68
1753	479 360,59	1 259 669,31
1754	479 383,54	1 259 668,00
1755	479 424,32	1 259 667,37
1756	479 473,86	1 259 667,42
1757	479 507,82	1 259 668,79
1758	479 590,12	1 259 670,62
1759	479 610,82	1 259 670,28
1760	479 628,93	1 259 669,17
1761	479 633,23	1 259 667,18
1762	479 637,34	1 259 665,55
1763	479 663,04	1 259 664,90

1	2	3
1764	479 703,65	1 259 667,77
1765	479 719,02	1 259 668,73
1766	479 733,99	1 259 668,39
1767	479 743,80	1 259 667,13
1768	479 758,71	1 259 662,45
1769	479 770,13	1 259 659,03
1770	479 781,59	1 259 658,84
1771	479 829,21	1 259 674,43
1772	479 837,05	1 259 676,32
1773	479 845,10	1 259 677,84
1774	479 895,36	1 259 682,41
1775	479 917,68	1 259 680,94
1776	479 943,41	1 259 679,92
1777	479 975,05	1 259 678,90
1778	479 998,86	1 259 676,25
1779	480 022,36	1 259 673,79
1780	480 029,66	1 259 672,14
1781	480 040,30	1 259 670,40
1782	480 049,71	1 259 667,94
1783	480 060,65	1 259 664,74
1784	480 108,23	1 259 646,46
1785	480 191,33	1 259 612,46
1786	480 232,67	1 259 594,25
1787	480 284,92	1 259 573,38
1788	480 332,04	1 259 555,33
1789	480 379,92	1 259 538,35
1790	480 392,93	1 259 533,49
1791	480 406,77	1 259 527,32
1792	480 493,79	1 259 482,94
1793	480 556,25	1 259 444,84
1794	480 655,17	1 259 387,95
1795	480 743,04	1 259 336,88
1796	480 825,56	1 259 286,97
1797	480 883,57	1 259 254,41
1798	480 928,78	1 259 227,98
1799	480 980,69	1 259 197,57
1800	481 013,36	1 259 179,48
1801	481 057,07	1 259 151,87
1802	481 148,50	1 259 098,14
1803	481 165,18	1 259 089,40
1804	481 201,37	1 259 073,78
1805	481 226,55	1 259 061,90
1806	481 235,07	1 259 056,34
1807	481 245,59	1 259 047,67
1808	481 258,65	1 259 033,96
1809	481 274,80	1 259 013,50
1810	481 335,15	1 258 936,36
1811	481 354,20	1 258 913,80
1812	481 367,07	1 258 901,01
1813	481 383,83	1 258 889,67
1814	481 416,77	1 258 873,14
1815	481 506,97	1 258 834,98

1	2	3
1816	481 560,59	1 258 814,55
1817	481 575,76	1 258 809,73
1818	481 593,98	1 258 805,98
1819	481 625,28	1 258 800,63
1820	481 644,88	1 258 796,57
1821	481 665,15	1 258 790,15
1822	481 722,94	1 258 766,06
1823	481 765,19	1 258 746,35
1824	481 840,39	1 258 682,49
1825	481 857,42	1 258 672,44
1826	481 896,44	1 258 647,76
1827	481 940,29	1 258 622,35
1828	481 948,96	1 258 615,49
1829	481 955,78	1 258 608,70
1830	481 974,20	1 258 585,72
1831	481 986,03	1 258 564,81
1832	481 995,81	1 258 535,99
1833	481 999,39	1 258 506,13
1834	482 005,08	1 258 481,36
1835	482 014,28	1 258 451,56
1836	482 023,81	1 258 419,41
1837	482 026,70	1 258 403,76
1838	482 028,11	1 258 389,43
1839	482 027,96	1 258 376,08
1840	482 026,54	1 258 347,68
1841	482 025,79	1 258 316,21
1842	482 025,13	1 258 285,35
1843	482 024,65	1 258 256,75
1844	482 024,45	1 258 225,24
1845	482 025,93	1 258 195,62
1846	482 027,71	1 258 165,87
1847	482 031,02	1 258 131,73
1848	482 033,66	1 258 101,96
1849	482 034,21	1 258 073,07
1850	482 035,78	1 258 062,59
1851	482 038,49	1 258 056,32
1852	482 040,17	1 258 053,49
1853	482 044,04	1 258 049,78
1854	482 047,96	1 258 046,43
1855	482 069,34	1 258 040,20
1856	482 097,92	1 258 039,17
1857	482 119,72	1 258 038,55
1858	482 147,05	1 258 037,72
1859	482 178,84	1 258 036,65
1860	482 213,29	1 258 035,78
1861	482 243,63	1 258 034,81
1862	482 274,75	1 258 034,26
1863	482 297,49	1 258 031,14
1864	482 308,56	1 258 033,57
1865	482 356,08	1 258 033,59
1866	482 458,04	1 258 020,50
1867	482 485,13	1 258 018,55

1	2	3
1868	482 494,13	1 258 016,23
1869	482 499,22	1 258 013,08
1870	482 502,30	1 258 010,11
1871	482 505,82	1 258 005,52
1872	482 509,42	1 257 998,51
1873	482 510,81	1 257 990,27
1874	482 511,06	1 257 984,84
1875	482 509,56	1 257 955,27
1876	482 508,95	1 257 923,48
1877	482 507,85	1 257 891,64
1878	482 507,64	1 257 859,83
1879	482 505,40	1 257 827,29
1880	482 566,02	1 257 827,10
1881	482 627,84	1 257 826,24
1882	482 643,15	1 257 826,55
1883	482 652,14	1 257 824,45
1884	482 653,61	1 257 823,01
1885	482 656,58	1 257 818,14
1886	482 659,04	1 257 812,31
1887	482 660,49	1 257 806,65
1888	482 661,25	1 257 801,34
1889	482 661,14	1 257 792,74
1890	482 658,88	1 257 761,35
1891	482 659,55	1 257 730,79
1892	482 659,64	1 257 700,82
1893	482 659,45	1 257 671,91
1894	482 659,23	1 257 655,88
1895	482 658,74	1 257 626,97
1896	482 658,60	1 257 597,87
1897	482 658,45	1 257 571,65
1898	482 658,65	1 257 545,62
1899	482 657,83	1 257 517,04
1900	482 658,74	1 257 500,43
1901	482 664,70	1 257 474,26
1902	482 669,06	1 257 463,31
1903	482 677,22	1 257 448,64
1904	482 683,23	1 257 441,54
1905	482 692,58	1 257 435,34
1906	482 701,96	1 257 432,85
1907	482 719,17	1 257 431,61
1908	482 806,20	1 257 431,74
1909	482 836,47	1 257 432,61
1910	482 843,70	1 257 432,11
1911	482 855,75	1 257 429,91
1912	482 867,40	1 257 426,12
1913	482 877,98	1 257 420,73
1914	482 886,79	1 257 413,76
1915	482 892,84	1 257 405,58
1916	482 897,82	1 257 394,96
1917	482 900,77	1 257 384,13
1918	482 900,89	1 257 357,45
1919	482 902,81	1 257 338,13

1	2	3
1920	482 901,90	1 257 271,75
1921	482 905,94	1 257 213,60
1922	482 906,30	1 257 183,66
1923	482 904,01	1 257 117,21
1924	482 903,71	1 257 080,59
1925	482 901,88	1 257 046,70
1926	482 899,77	1 257 003,02
1927	482 900,16	1 256 979,63
1928	482 900,74	1 256 959,09
1929	482 897,66	1 256 932,71
1930	482 895,98	1 256 914,32
1931	482 888,22	1 256 815,24
1932	482 884,77	1 256 781,92
1933	482 881,92	1 256 741,28
1934	482 884,15	1 256 716,62
1935	482 886,44	1 256 693,66
1936	482 886,31	1 256 681,69
1937	482 883,93	1 256 651,34
1938	482 882,77	1 256 599,38
1939	482 881,49	1 256 573,95
1940	482 880,79	1 256 547,82
1941	482 880,44	1 256 491,23
1942	482 883,47	1 256 489,89
1943	482 910,91	1 256 484,19
1944	482 940,45	1 256 482,85
1945	482 984,78	1 256 483,05
1946	482 999,30	1 256 484,17
1947	483 027,07	1 256 488,93
1948	483 046,80	1 256 491,53
1949	483 069,40	1 256 492,21
1950	483 219,14	1 256 486,59
1951	483 272,60	1 256 484,03
1952	483 337,42	1 256 481,82
1953	483 373,31	1 256 480,27
1954	483 471,45	1 256 476,97
1955	483 501,72	1 256 475,33
1956	483 558,96	1 256 473,72
1957	483 603,69	1 256 471,81
1958	483 633,97	1 256 470,81
1959	483 671,50	1 256 468,68
1960	483 766,61	1 256 465,45
1961	483 790,69	1 256 461,10
1962	483 813,12	1 256 442,46
1963	483 827,43	1 256 438,88
1964	483 839,67	1 256 431,87
1965	483 857,03	1 256 432,50
1966	483 888,82	1 256 414,50
1967	483 936,48	1 256 385,39
1968	483 960,92	1 256 371,49
1969	483 980,33	1 256 361,96
1970	484 054,19	1 256 323,52
1971	484 077,48	1 256 308,95

1	2	3
1972	484 099,36	1 256 294,30
1973	484 109,59	1 256 293,13
1974	484 114,29	1 256 290,00
1975	484 115,96	1 256 275,89
1976	484 117,62	1 256 238,53
1977	484 118,31	1 256 158,21
1978	484 120,23	1 256 103,40
1979	484 122,29	1 256 085,13
1980	484 126,24	1 256 072,11
1981	484 131,88	1 256 063,54
1982	484 141,87	1 256 056,67
1983	484 151,06	1 256 053,86
1984	484 170,38	1 256 051,82
1985	484 227,81	1 256 053,36
1986	484 295,43	1 256 052,92
1987	484 326,41	1 256 053,10
1988	484 493,13	1 256 051,59
1989	484 631,54	1 256 052,26
1990	484 677,07	1 256 051,40
1991	484 687,99	1 256 051,97
1992	484 698,16	1 256 054,85
1993	484 707,81	1 256 060,55
1994	484 715,44	1 256 071,66
1995	484 718,85	1 256 085,56
1996	484 723,08	1 256 119,16
1997	484 738,53	1 256 210,59
1998	484 740,77	1 256 226,10
1999	484 744,48	1 256 255,95
2000	484 746,77	1 256 285,78
2001	484 747,53	1 256 308,22
2002	484 747,94	1 256 361,34
2003	484 746,64	1 256 380,52
2004	484 742,76	1 256 404,43
2005	484 735,31	1 256 440,44
2006	484 729,66	1 256 464,60
2007	484 722,27	1 256 496,24
2008	484 717,42	1 256 512,61
2009	484 705,12	1 256 548,84
2010	484 698,62	1 256 565,11
2011	484 689,49	1 256 579,91
2012	484 680,84	1 256 587,55
2013	484 673,23	1 256 592,51
2014	484 656,33	1 256 601,13
2015	484 632,68	1 256 609,42
2016	484 653,59	1 256 677,36
2017	484 674,37	1 256 747,25
2018	484 703,91	1 256 843,95
2019	484 717,38	1 256 871,23
2020	484 737,78	1 256 902,12
2021	484 760,19	1 256 897,93
2022	484 767,88	1 256 936,24
2023	484 778,36	1 256 965,48

1	2	3
2024	484 780,55	1 256 978,61
2025	484 787,03	1 257 009,85
2026	484 754,80	1 257 034,17
2027	484 741,51	1 257 097,62
2028	484 755,47	1 257 127,64
2029	484 645,32	1 257 144,38
2030	484 607,43	1 257 149,70
2031	484 614,18	1 257 177,09
2032	484 540,07	1 257 222,17
2033	484 552,96	1 257 310,01
2034	484 585,25	1 257 532,84
2035	484 461,41	1 257 543,78
2036	484 417,21	1 257 547,80
2037	484 352,88	1 257 540,62
2038	484 321,40	1 257 520,55
2039	484 320,61	1 257 492,66
1	484 291,63	1 257 435,96

Начальник управления архитектуры
и градостроительства администрации
муниципального образования
город-курорт Анапа – главный
архитектор муниципального
образования город-курорт Анапа



С.В. Добродомова