



**АДМИНИСТРАЦИЯ МУНИЦИПАЛЬНОГО ОБРАЗОВАНИЯ
ГОРОД-КУРОРТ АНАПА
ПОСТАНОВЛЕНИЕ**

от 25.12.2020

№ 2734

г. Анапа

**Об установлении публичного сервитута в целях размещения
объекта электросетевого хозяйства (ВЛ 6 кВ ВнЗ)
и его неотъемлемых технологических частей**

В соответствии со статьей 23, главой V.7 Земельного кодекса Российской Федерации, руководствуясь Законом Краснодарского края от 5 ноября 2002 г. № 532-КЗ «Об основах регулирования земельных отношений в Краснодарском крае», распоряжением администрации муниципального образования город-курорт Анапа от 30 марта 2018 г. № 39-р «Об определении полномочий заместителей главы муниципального образования город-курорт Анапа», на основании ходатайства ПАО «Кубаньэнерго» об установлении публичного сервитута от 4 августа 2020 г., принимая во внимание выписку из Единого государственного реестра юридических лиц № ЮЭ9965-20-305349066 от 26.11.2020, п о с т а н о в л я ю:

1. Установить в пользу ПАО «Россети Кубань» (ОГРН 1022301427268, ИНН 2309001660, юридический адрес: 350033, г. Краснодар, ул. Ставропольская, 2а) публичный сервитут общей площадью 125 644 кв. м, в целях размещения объекта электросетевого хозяйства (ВЛ 6 кВ ВнЗ) и его неотъемлемых технологических частей, в отношении:

земельного участка с кадастровым номером 23:37:0302001:2807, расположенного по адресу: Краснодарский край, Анапский район, пос. Виноградный, ул. Таманская, 70/1;

земельного участка с кадастровым номером 23:37:0302001:276, расположенного по адресу: Краснодарский край, Анапский район, пос. Виноградный, ул. Таманская, 31;

земельного участка с кадастровым номером 23:37:0302001:4255, расположенного по адресу: Краснодарский край, Анапский район, пос. Виноградный, ул. Горького, 7;

земельного участка с кадастровым номером 23:00:0000000:245 (23:37:0302001:2600, 23:37:0302001:2601, 23:37:0301000:332), расположенного относительно ориентира: Краснодарский край, Анапский район;

земельного участка с кадастровым номером 23:37:0302001:3961, расположенного относительно ориентира: Краснодарский край, Анапский район, пос. Виноградный;

земельного участка с кадастровым номером 23:37:0000000:1426, расположенного относительно ориентира: Краснодарский край, Анапский район, в границах пос. Виноградного и хут. Красный Курган;

земельного участка с кадастровым номером 23:37:0302001:3769, расположенного по адресу: Краснодарский край, Анапский район, пос. Виноградный, ул. Горького, 5;

земельного участка с кадастровым номером 23:37:0302001:4266, расположенного по адресу: Краснодарский край, Анапский район, пос. Виноградный, ул. Ясная, 21а;

земельного участка с кадастровым номером 23:37:0302001:4265, расположенного по адресу: Краснодарский край, Анапский район, пос. Виноградный, ул. Ясная, 21;

земельного участка с кадастровым номером 23:37:0000000:120, расположенного относительно ориентира: Краснодарский край, Анапский район;

земельного участка с кадастровым номером 23:37:0302001:4189, расположенного по адресу: Краснодарский край, Анапский район, пос. Виноградный, ул. Ясная, 19а;

земельного участка с кадастровым номером 23:37:0302001:4188, расположенного по адресу: Краснодарский край, Анапский район, пос. Виноградный, ул. Ясная, 19;

земельного участка с кадастровым номером 23:37:0302001:3957, расположенного по адресу: Краснодарский край, Анапский район, пос. Виноградный, ул. Ясная, 9а;

земельного участка с кадастровым номером 23:37:0302001:3956, расположенного по адресу: Краснодарский край, Анапский район, пос. Виноградный, ул. Ясная, 9;

земельного участка с кадастровым номером 23:37:0302001:3955, расположенного по адресу: Краснодарский край, Анапский район, пос. Виноградный, ул. Ясная, 11;

земельного участка с кадастровым номером 23:37:0302001:3954, расположенного по адресу: Краснодарский край, Анапский район, пос. Виноградный, ул. Ясная, 11а;

земельного участка с кадастровым номером 23:37:0302001:3773, расположенного по адресу: Краснодарский край, Анапский район, пос. Виноградный, ул. Горького, 21в;

земельного участка с кадастровым номером 23:37:0302001:3736, расположенного по адресу: Краснодарский край, Анапский район, пос. Виноградный, ул. Ясная 27а;

земельного участка с кадастровым номером 23:37:0302001:3735, расположенного по адресу: Краснодарский край, Анапский район, пос. Виноградный, ул. Ясная 27;

земельного участка с кадастровым номером 23:37:0302001:2872, расположенного по адресу: Краснодарский край, Анапский район, пос. Виноградный, ул. Ясная, 23а;

земельного участка с кадастровым номером 23:37:0302001:2871, расположенного по адресу: Краснодарский край, Анапский район, пос. Виноградный, ул. Ясная, 23;	
земельного участка с кадастровым номером 23:37:0302001:2806, расположенного по адресу: Краснодарский край, Анапский район, пос. Виноградный, ул. Таманская, 70а;	
земельного участка с кадастровым номером 23:37:0302001:2805, расположенного по адресу: Краснодарский край, Анапский район, пос. Виноградный, ул. Таманская, 70/2;	
земельного участка с кадастровым номером 23:37:0302001:2795, расположенного по адресу: Краснодарский край, Анапский район, пос. Виноградный, ул. Горького, 27 а;	
земельного участка с кадастровым номером 23:37:0302001:2608, расположенного относительно ориентира: Краснодарский край, Анапский район;	
земельного участка с кадастровым номером 23:37:0302001:1162, расположенного по адресу: Краснодарский край, Анапский район, пос. Виноградный, ул. Ясная, 29 а;	
земельного участка с кадастровым номером 23:37:0302001:1161, расположенного по адресу: Краснодарский край, Анапский район, пос. Виноградный, ул. Ясная, 29;	
земельного участка с кадастровым номером 23:37:0302001:1153, расположенного по адресу: Краснодарский край, Анапский район, пос. Виноградный, ул. Таманская, 72;	
земельного участка с кадастровым номером 23:37:0302001:1144, расположенного по адресу: Краснодарский край, Анапский район, пос. Виноградный, ул. Ясная, 15;	
земельного участка с кадастровым номером 23:37:0302001:1000, расположенного по адресу: Краснодарский край, Анапский район, пос. Виноградный, ул. Таманская, 1;	
земельного участка с кадастровым номером 23:37:0302001:978, расположенного по адресу: Краснодарский край, Анапский район, пос. Виноградный, ул. Горького, 23;	
земельного участка с кадастровым номером 23:37:0302001:977, расположенного по адресу: Краснодарский край, Анапский район, пос. Виноградный, ул. Горького, 22;	
земельного участка с кадастровым номером 23:37:0302001:918, расположенного по адресу: Краснодарский край, Анапский район, пос. Виноградный, ул. Новая, 1;	
земельного участка с кадастровым номером 23:37:0302001:872, расположенного по адресу: Краснодарский край, Анапский район, пос. Виноградный, ул. Цветочная, 2;	
земельного участка с кадастровым номером 23:37:0302001:848, расположенного по адресу: Краснодарский край, Анапский район, пос. Виноградный, ул. Вишневая, 6;	

[illegible]

земельного участка с кадастровым номером 23:37:0301000:254, расположенного по адресу: Краснодарский край, Анапский район, пос. Виноградный, ул. Торговая, 7;

земельного участка с кадастровым номером 23:37:0301000:252, расположенного относительно ориентира: Краснодарский край, Анапский район, с северо-восточной стороны пос. Виноградный;

земельного участка с кадастровым номером 23:37:0301000:251, расположенного относительно ориентира: Краснодарский край, Анапский район, в границах квартала: северо-западная сторона пос. Виноградного – северо-восточная сторона пос. Суворов-Черкесский – юго-западная сторона пос. Уташ.

2. Утвердить границы публичного сервитута (приложение).

3. Публичный сервитут устанавливается на 49 (сорок девять) лет.

4. Срок, в течение которого использование частей земельных участков, указанных в пункте 1 настоящего постановления, в соответствии с их разрешенным использованием будет невозможно или существенно затруднено в связи с осуществлением публичного сервитута (только при необходимости – в случае предотвращения или устранения аварийных ситуаций) – ежегодно с 1 января по 31 декабря.

5. Капитальный ремонт объекта электросетевого хозяйства (ВЛ 6 кВ ВнЗ) производится с предварительным уведомлением собственников (землепользователей, землевладельцев, арендаторов) земельных участков, указанных в пункте 1 настоящего постановления, 1 раз в 12 лет (продолжительность зависит от объема работ).

6. Порядок установления зон с особыми условиями использования территорий и содержание ограничений прав на земельные участки в границах таких зон определяется в соответствии с Правилами установления охранных зон объектов электросетевого хозяйства и особых условий использования земельных участков, расположенных в границах таких зон, утвержденными постановлением Правительства Российской Федерации от 24 февраля 2009 г. № 160.

7. Плата за публичный сервитут в соответствии с пунктом 4 статьи 3.6 Федерального закона от 25 октября 2001 г. № 137-ФЗ «О введении в действие Земельного кодекса Российской Федерации» не устанавливается.

8. Владелец публичного сервитута обязан привести земельные участки в состояние, пригодное для использования в соответствии с видом разрешенного использования в сроки, предусмотренные пунктом 8 статьи 39.50 Земельного кодекса Российской Федерации.

9. Управлению архитектуры и градостроительства администрации муниципального образования город-курорт Анапа (Хандошко Я.В.) в течение 5 рабочих дней со дня принятия настоящего постановления:

1) направить владельцу публичного сервитута копию настоящего постановления, сведения о лицах, являющихся правообладателями земельных участков, сведения о лицах, подавших заявления об учете их прав (обременений прав) на земельные участки, способах связи с ними, копии документов,

подтверждающих права указанных лиц на земельные участки;

2) направить за счет средств заявителя копию настоящего постановления правообладателям земельных участков, в отношении которых принято решение об установлении публичного сервитута и сведения о правах на которые поступили в соответствии с пунктом 1 или 8 статьи 39.42 Земельного кодекса Российской Федерации, с уведомлением о вручении по почтовым адресам, указанным соответственно в выписке из Единого государственного реестра недвижимости и в заявлениях об учете прав (обременений прав) на земельные участки;

3) внести соответствующие изменения в информационную систему обеспечения градостроительной деятельности муниципального образования город-курорт Анапа.

10. Управлению по взаимодействию со средствами массовой информации администрации муниципального образования город-курорт Анапа (Родина О.А.) в течение 5 рабочих дней со дня принятия настоящего постановления обеспечить официальное опубликование (размещение) настоящего постановления (без приложения) в печатном средстве массовой информации и в официальном сетевом издании анапа-official.

11. Управлению информатизации и связи администрации муниципального образования город-курорт Анапа (Ивченко В.С.) в течение 5 рабочих дней со дня принятия настоящего постановления обеспечить его размещение на официальном сайте администрации муниципального образования город-курорт Анапа в информационно-телекоммуникационной сети «Интернет».

12. Управлению имущественных отношений администрации муниципального образования город-курорт Анапа (Лобасов Э.Г.) в течение 5 рабочих дней со дня принятия настоящего постановления направить его копию в Анапский отдел Управления федеральной службы государственной регистрации, кадастра и картографии по Краснодарскому краю.

13. Публичный сервитут считается установленным со дня внесения сведений о нем в Единый государственный реестр недвижимости.

14. Контроль за выполнением настоящего постановления оставляю за собой.

Заместитель главы
муниципального
образования
город-курорт Анапа



Подлинник электронного документа, подписанного
электронной подписью, хранится в системе
электронного документооборота администрации
муниципального образования город-курорт Анапа

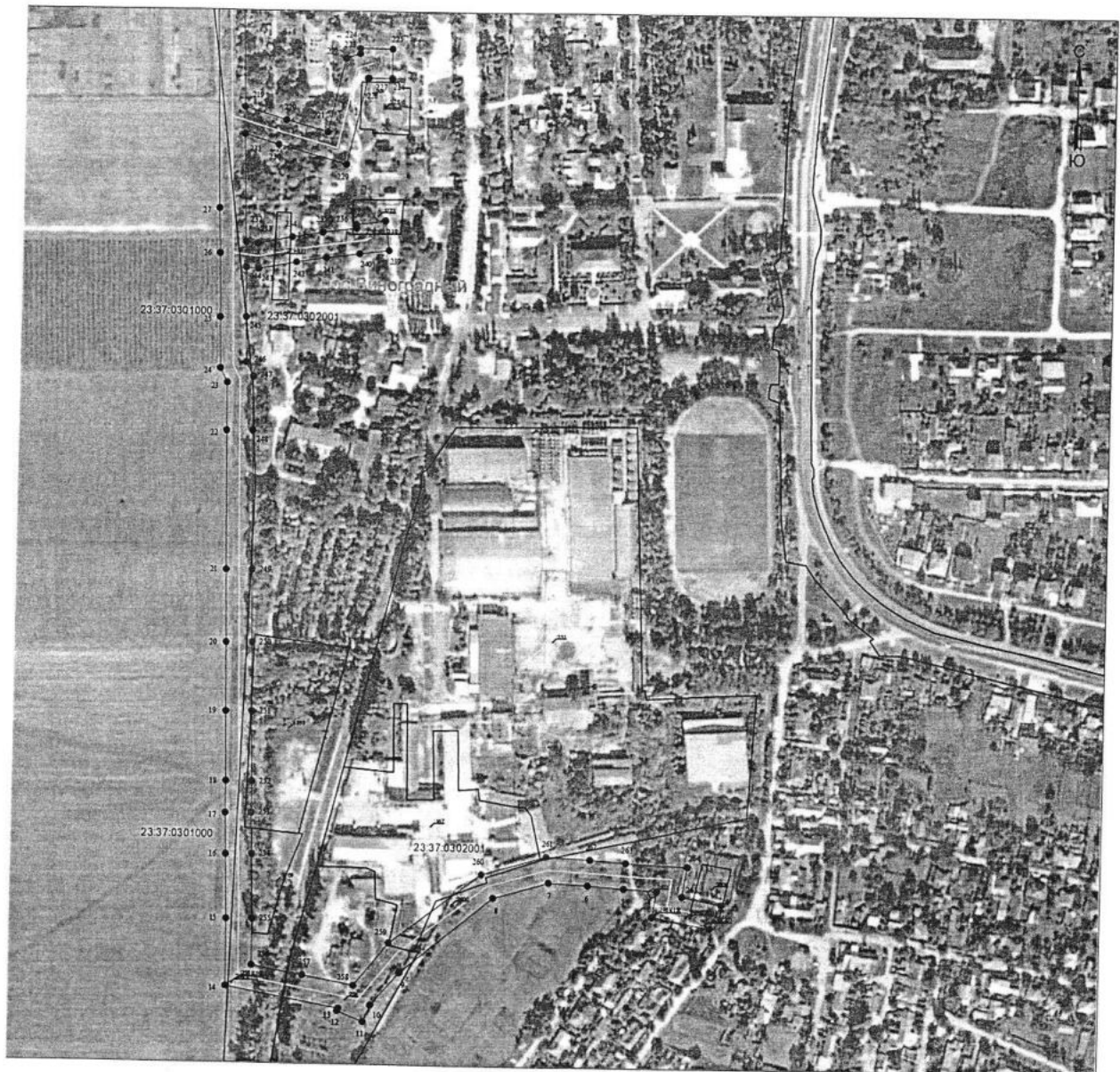
Сертификат 6816D36BB501F96DA9247E886B04473C75735BA1
Владелец Кухтиев Арам Павлович
Действителен с 18.09.2020 по 18.12.2021

А.П. Кухтиев

Приложение

УТВЕРЖДЕНЫ
постановлением администрации
муниципального образования
город-курорт Анапа
от 25.12.2020 № 2734

ГРАНИЦЫ ПУБЛИЧНОГО СЕРВИТУТА
для размещения объекта ВЛ 6 кВ ВнЗ



Выноска 1

Используемые условные знаки и обозначения:

• 1 - обозначение характерной точки границы устанавливаемой зоны публичного сервитута

— - границы земельных участков, попадающих в зону публичного сервитута

— - граница кадастрового квартала

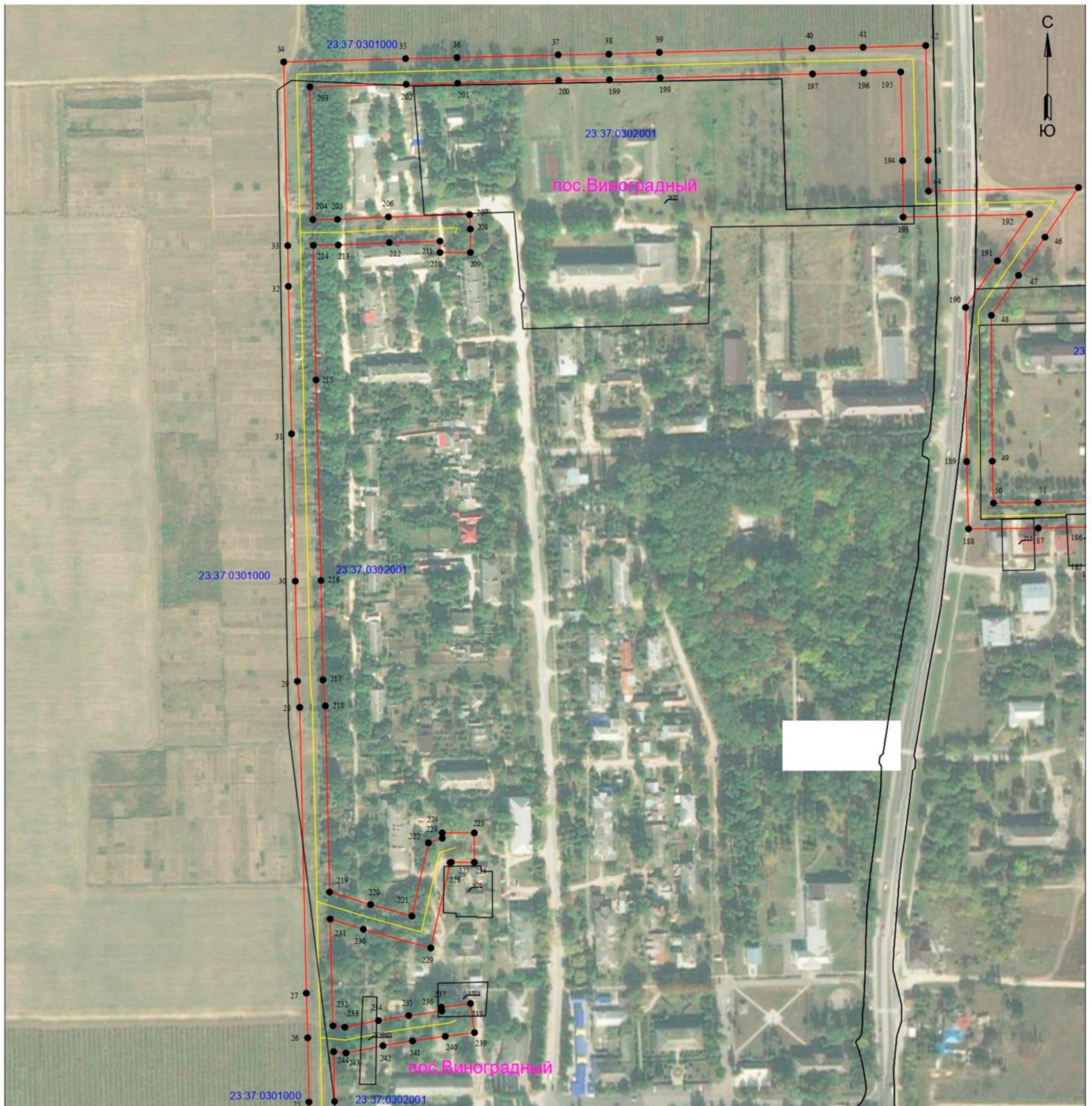
23:37:0301000 - номер кадастрового квартала

— - граница устанавливаемой зоны публичного сервитута

:242 - кадастровый номер ЗУ

пос.Виноградный - наименование субъекта, населенного пункта

— - ось линии



Выноска 2

Используемые условные знаки и обозначения:

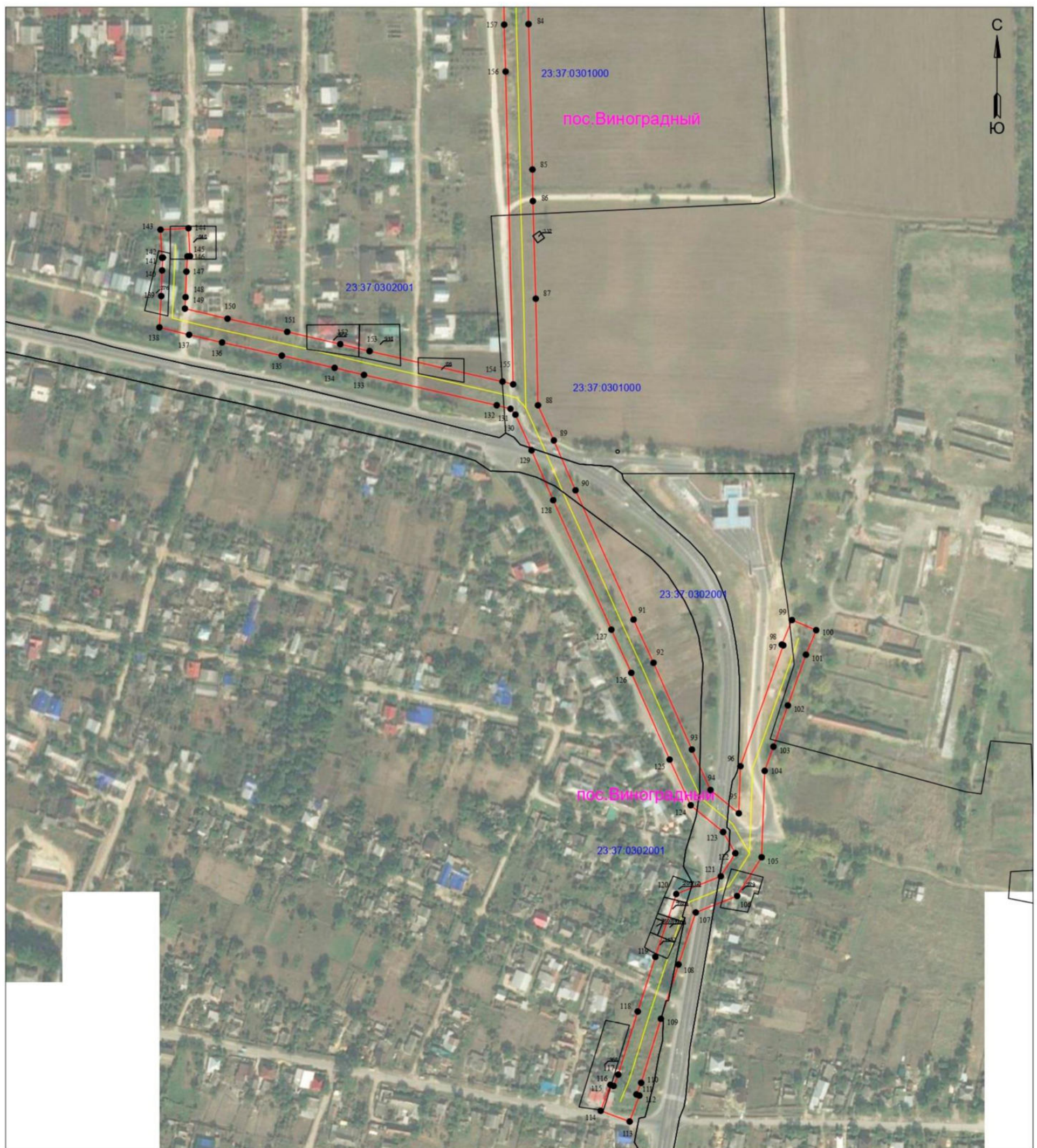
- | | | | |
|---------------|---|-----------------|---|
| • 1 | - обозначение характерной точки границы устанавливаемой зоны публичного сервитута | :242 | - кадастровый номер ЗУ |
| — | - границы земельных участков, попадающих в зону публичного сервитута | пос.Виноградный | - наименование субъекта, населенного пункта |
| — | - граница кадастрового квартала | — | - ось линии |
| 23:37:0301000 | - номер кадастрового квартала | | |
| — | - граница устанавливаемой зоны публичного сервитута | | |



Выноска 3

Используемые условные знаки и обозначения:

- 1 - обозначение характерной точки границы устанавливаемой зоны публичного сервитута
- границы земельных участков, попадающих в зону публичного сервитута
- граница кадастрового квартала
- 23:37:0301000 - номер кадастрового квартала
- граница устанавливаемой зоны публичного сервитута
- :242 - кадастровый номер ЗУ
- пос. Виноградный - наименование субъекта, населенного пункта
- ось линии



Выноска 4

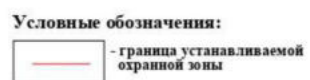
Используемые условные знаки и обозначения:

- 1 - обозначение характерной точки границы устанавливаемой зоны публичного сервитута
- - границы земельных участков, попадающих в зону публичного сервитута
- - граница кадастрового квартала
- 23:37:0301000 - номер кадастрового квартала
- - граница устанавливаемой зоны публичного сервитута

:242 - кадастровый номер ЗУ

— - ось линии

пос. Виноградный - наименование субъекта, населенного пункта



Каталог координат границ публичного сервитута для размещения объекта ВЛ 6 кВ ВнЗ

Вершина	X	Y
1	480285,52	1247652,00
2	480266,87	1247643,16
3	480275,46	1247598,57
4	480295,77	1247602,05
5	480297,09	1247576,50
6	480299,13	1247548,68
7	480300,89	1247518,26
8	480288,63	1247475,62
9	480229,59	1247404,41
10	480203,69	1247382,34
11	480190,47	1247376,75
12	480198,72	1247356,89
13	480200,72	1247357,72
14	480217,01	1247270,38
15	480269,22	1247270,04
16	480319,18	1247268,76
17	480351,03	1247267,60
18	480375,78	1247267,59
19	480430,78	1247266,47
20	480483,95	1247265,66
21	480540,01	1247264,47
22	480649,22	1247262,62
23	480686,07	1247262,20
24	480696,99	1247256,64
25	480736,30	1247255,65
26	480786,43	1247254,68
27	480821,24	1247253,62
28	481044,22	1247248,47
29	481064,62	1247246,67
30	481142,70	1247245,03
31	481257,63	1247242,08
32	481372,67	1247239,56
33	481404,47	1247239,08
34	481547,81	1247235,95
35	481550,36	1247330,99
36	481551,20	1247371,21
37	481553,35	1247450,08
38	481553,88	1247489,62
39	481555,25	1247529,03
40	481558,43	1247648,06
41	481559,14	1247687,98
42	481560,56	1247736,81
43	481471,01	1247738,77
44	481447,05	1247738,99
45	481449,83	1247855,96
46	481411,10	1247829,85
47	481381,31	1247809,23
48	481350,08	1247787,98
49	481236,34	1247788,79
50	481203,69	1247789,65
51	481204,06	1247824,29
52	481205,59	1247883,06
53	481176,83	1247884,15
54	481176,83	1247894,21
55	481175,26	1247894,21
56	481175,23	1247920,10

57	481174,94	1247942,01
58	481205,43	1247941,51
59	481237,89	1247940,59
60	481277,10	1247939,92
61	481312,48	1247953,43
62	481349,20	1247951,82
63	481381,97	1247949,89
64	481451,76	1247946,57
65	481453,73	1248018,44
66	481454,32	1248048,72
67	481460,89	1248290,46
68	481461,76	1248314,80
69	481462,60	1248351,52
70	481415,33	1248353,36
71	481385,00	1248354,25
72	481385,00	1248355,68
73	481362,59	1248355,62
74	481362,59	1248355,00
75	481297,85	1248357,30
76	481262,72	1248358,32
77	481218,41	1248359,17
78	481181,40	1248360,59
79	481067,47	1248363,66
80	481032,60	1248364,34
81	480791,26	1248371,48
82	480767,14	1248371,98
83	480753,78	1248372,81
84	480713,29	1248373,45
85	480593,92	1248376,65
86	480568,06	1248376,99
87	480487,88	1248379,35
88	480400,39	1248381,16
89	480371,56	1248394,20
90	480330,64	1248411,96
91	480224,51	1248459,62
92	480189,04	1248475,98
93	480117,83	1248507,45
94	480084,62	1248522,75
95	480065,50	1248545,93
96	480104,18	1248547,30
97	480203,45	1248582,49
98	480203,98	1248581,21
99	480224,12	1248589,57
100	480215,87	1248609,44
101	480195,73	1248601,07
102	480154,09	1248586,18
103	480120,24	1248574,36
104	480100,34	1248567,18
105	480029,44	1248564,67
106	479997,72	1248544,61
107	479984,15	1248510,67
108	479941,43	1248496,47
109	479896,83	1248482,07
110	479844,31	1248465,87
111	479834,77	1248461,92
112	479833,85	1248464,36
113	479812,50	1248456,38

114	479821,35	1248432,68
115	479842,71	1248440,66
116	479841,77	1248443,18
117	479851,09	1248447,03
118	479902,85	1248463,00
119	479947,65	1248477,47
120	479999,27	1248494,63
121	480013,88	1248531,17
122	480032,75	1248543,10
123	480050,15	1248533,10
124	480072,10	1248506,49
125	480109,61	1248489,21
126	480180,80	1248457,76
127	480216,25	1248441,40
128	480322,54	1248393,68
129	480363,46	1248375,92
130	480392,73	1248362,68
131	480397,51	1248358,62
132	480400,42	1248347,35
133	480425,34	1248238,45
134	480431,14	1248214,33
135	480441,16	1248171,02
136	480451,97	1248122,02
137	480458,29	1248094,91
138	480464,37	1248070,59
139	480490,07	1248072,07
140	480511,13	1248072,79
141	480521,60	1248073,48
142	480521,56	1248072,66
143	480544,53	1248071,48
144	480545,72	1248094,45
145	480522,75	1248095,63
146	480522,64	1248093,59
147	480510,13	1248092,77
148	480489,15	1248092,05
149	480479,75	1248091,51
150	480471,47	1248126,46
151	480460,66	1248175,42
152	480450,61	1248218,92
153	480444,82	1248242,99
154	480419,86	1248352,09
155	480417,61	1248360,80
156	480674,29	1248354,62
157	480712,83	1248353,45
158	480753,00	1248352,81
159	480766,32	1248352,00
160	481180,72	1248340,61
161	481217,83	1248339,17
162	481262,24	1248338,32
163	481297,21	1248337,32
164	481362,63	1248334,98
165	481362,64	1248333,11
166	481385,05	1248333,16
167	481385,05	1248334,24
168	481414,65	1248333,38
169	481442,16	1248332,30
170	481434,32	1248049,20
171	481433,73	1248018,88
172	481432,38	1247967,49
173	481383,05	1247969,87
174	481350,22	1247971,80

175	481309,22	1247973,59
176	481273,58	1247959,98
177	481238,35	1247960,59
178	481205,87	1247961,51
179	481154,66	1247962,35
180	481155,23	1247919,96
181	481155,26	1247894,21
182	481153,38	1247894,21
183	481153,38	1247871,92
184	481155,94	1247871,92
185	481156,60	1247864,91
186	481185,09	1247863,82
187	481184,06	1247824,65
188	481183,49	1247770,17
189	481236,00	1247768,79
190	481356,18	1247767,94
191	481392,63	1247792,73
192	481428,91	1247817,74
193	481426,73	1247719,17
194	481470,71	1247718,77
195	481539,98	1247717,29
196	481539,14	1247688,44
197	481538,43	1247648,48
198	481535,25	1247529,65
199	481533,88	1247490,10
200	481533,35	1247450,48
201	481531,20	1247371,69
202	481530,36	1247331,47
203	481528,35	1247256,33
204	481424,74	1247258,69
205	481424,94	1247277,94
206	481426,86	1247317,59
207	481428,61	1247380,90
208	481417,38	1247381,58
209	481399,15	1247381,58
210	481399,15	1247357,88
211	481407,97	1247357,88
212	481406,88	1247318,35
213	481404,94	1247278,54
214	481404,71	1247259,07
215	481299,72	1247261,15
216	481143,19	1247265,02
217	481065,70	1247266,65
218	481045,32	1247268,45
219	480900,14	1247271,75
220	480890,36	1247303,75
221	480881,39	1247335,90
222	480938,54	1247348,80
223	480942,09	1247359,65
224	480946,33	1247359,65
225	480946,33	1247384,65
226	480923,33	1247384,65
227	480923,33	1247366,62
228	480923,08	1247365,84
229	480856,49	1247350,70
230	480871,16	1247298,13
231	480879,10	1247272,17
232	480795,72	1247274,41
233	480794,76	1247283,64
234	480799,95	1247309,86
235	480803,79	1247333,45

236	480807,39	1247359,33
237	480810,23	1247358,95
238	480813,27	1247381,75
239	480790,47	1247384,80
240	480787,57	1247361,98
241	480784,01	1247336,43
242	480780,27	1247313,40
243	480774,56	1247284,56
244	480775,56	1247274,90
245	480736,74	1247275,65
246	480702,03	1247276,52
247	480690,97	1247282,14
248	480649,50	1247282,62
249	480540,39	1247284,47
250	480484,31	1247285,66
251	480431,14	1247286,47
252	480375,98	1247287,59

253	480351,39	1247287,60
254	480319,80	1247288,76
255	480269,54	1247290,04
256	480233,67	1247290,28
257	480226,45	1247329,42
258	480218,95	1247368,93
259	480252,40	1247395,69
260	480306,81	1247466,44
261	480321,05	1247516,02
262	480319,09	1247549,98
263	480317,05	1247577,74
264	480314,59	1247625,57
265	480291,45	1247621,60
1	480285,52	1247652,00
Площадь зоны публичного сервитута 125644 кв.м.		

Исполняющий обязанности
начальника управления архитектуры
и градостроительства – главного
архитектора муниципального
образования город-курорт Анапа



Я.В. Хандошко