

[illegible]



Масштаб 1:4000

Используемые условные знаки и обозначения:

	- обозначение кадастровых точек границы устанавливаемой зоны публичного и общественного сервитута		- граница устанавливаемой зоны публичного сервитута
	- границы земельных участков, находящихся в зоне публичного сервитута		- наименование земельного участка
	- граница кадастрового квартала		- кадастровый номер земельного участка
	- номер кадастрового квартала		- кадастровый номер земельного участка



Масштаб 1:4000

Используемые условные знаки и обозначения:

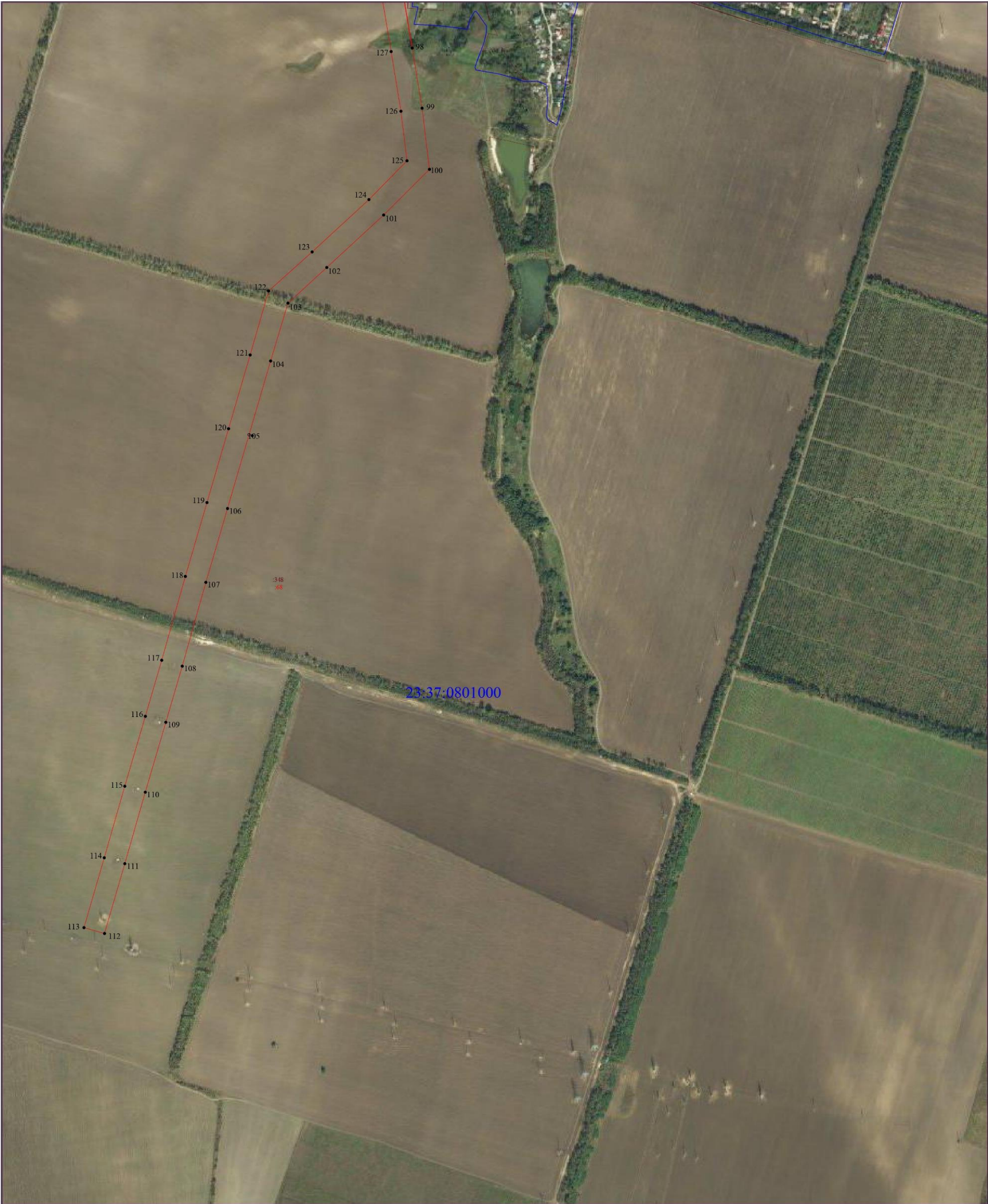
● 1	- обозначение кадастровых точек границы устанавливаемой зоны публичного сервитута	—	- граница устанавливаемой зоны публичного сервитута
—	- граница земельных участков, находящихся в зоне публичного сервитута	—	- включение выделенного участка
—	- граница кадастрового квартала	1	- кадастровый номер одного земельного участка
23:37:0801016	- номер кадастрового квартала	1	- кадастровый номер земельного участка



Масштаб 1:4000

Используемые условные знаки и обозначения:

	- обозначение характерной точки границы устанавливаемой зоны публичного сервитута		- границы устанавливаемой зоны публичного сервитута
	- границы земельных участков, находящихся в зоне публичного сервитута		- наименование населенного пункта
	- границы кадастрового квартала		- кадастровый номер здания в землеустройстве
	- номер кадастрового квартала		- кадастровый номер земельного участка

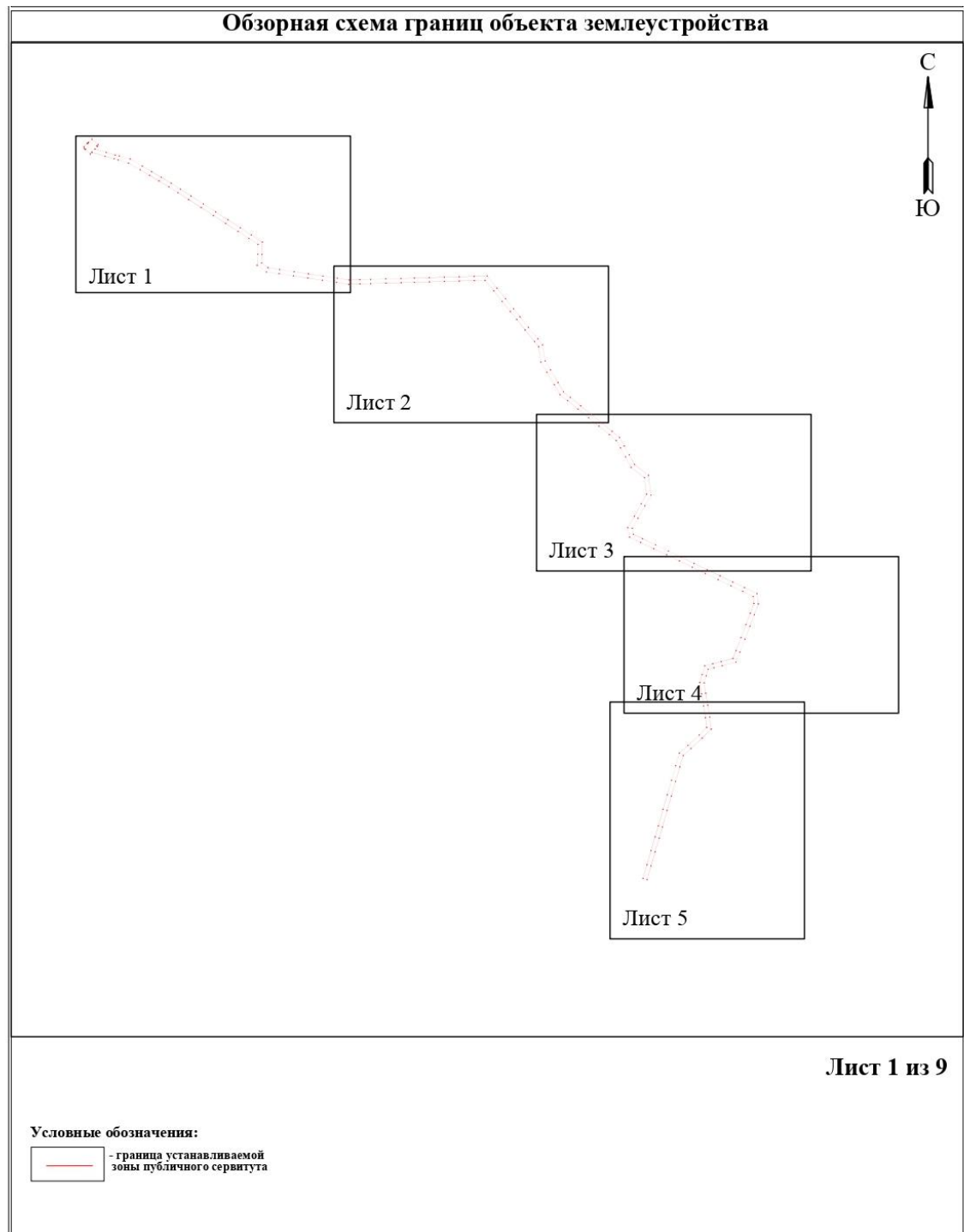


Масштаб 1:4000

Лист 6 из 9

Используемые условные знаки и обозначения:

	обозначение кадастровой точки границы устанавливаемой зоны публичной территории		граница устанавливаемой зоны публичной территории
	границы земельных участков, расположенных в зоне публичной территории		границы земельных участков
	границы кадастрового квартала		кадастровый номер земельного участка
	кадастровый номер земельного участка		кадастровый номер земельного участка



Каталог координат границ публичного сервитута

Каталог координат		
Площадь зоны публичного сервитута 750 638 кв.м.		
Обозначение характерных точек границ	Координаты, м	
	Х	У
1	2	3
1	468323.33	1247997.92
2	468378.49	1247940.52
3	468379.08	1247937.38
4	468388.20	1247927.13
5	468407.85	1247922.53
6	468450.48	1247961.40
7	468449.45	1247965.66
8	468460.63	1247976.98
9	468459.59	1247978.29
10	468498.69	1248018.61
11	468434.95	1248089.94
12	468419.48	1248075.81
13	468412.33	1248083.11
14	468381.03	1248053.15
15	468341.92	1248187.64
16	468310.95	1248293.90
17	468300.32	1248342.45
18	468264.05	1248471.89
19	468178.72	1248616.03
20	468112.80	1248727.55
21	468046.43	1248839.71
22	467977.32	1248959.18
23	467905.55	1249067.94
24	467823.89	1249193.87
25	467729.49	1249341.33
26	467635.10	1249487.25
27	467540.93	1249633.08
28	467446.37	1249779.17
29	467362.27	1249909.36
30	467276.77	1250041.75
31	467130.88	1250037.14
32	467027.11	1250032.31
33	466972.49	1250107.73
34	466950.62	1250246.80
35	466924.78	1250417.76
36	466899.03	1250588.12
37	466873.26	1250759.43
38	466847.45	1250930.54
39	466826.21	1251072.29
40	466830.01	1251197.40

41	466833.58	1251327.21
42	466838.92	1251506.87
43	466844.19	1251686.79
44	466848.83	1251844.88
45	466854.07	1252022.69
46	466859.38	1252200.75
47	466864.51	1252378.66
48	466869.74	1252556.61
49	466873.72	1252709.91
50	466729.37	1252827.57
51	466603.41	1252927.99
52	466484.05	1253023.71
53	466388.53	1253100.12
54	466264.20	1253199.57
55	466126.70	1253311.79
56	466054.37	1253368.55
57	465865.40	1253398.52
58	465756.84	1253462.86
59	465607.40	1253550.96
60	465498.56	1253614.77
61	465431.57	1253696.44
62	465330.84	1253820.66
63	465228.37	1253946.28
64	465128.65	1254069.11
65	465027.80	1254193.23
66	464955.33	1254281.72
67	464855.55	1254337.50
68	464748.73	1254396.98
69	464634.28	1254459.60
70	464505.37	1254626.21
71	464269.77	1254655.64
72	464143.35	1254582.05
73	463995.55	1254501.37
74	463875.75	1254433.19
75	463804.23	1254446.32
76	463753.59	1254554.24
77	463678.89	1254709.49
78	463606.32	1254861.59
79	463533.43	1255014.25
80	463458.82	1255167.34
81	463383.76	1255322.22
82	463311.13	1255473.82
83	463237.50	1255626.73
84	463172.32	1255765.31
85	463100.03	1255913.74
86	462977.76	1255930.27
87	462848.97	1255881.28
88	462713.52	1255829.52
89	462559.37	1255770.60

90	462405.23	1255711.49
91	462286.01	1255664.66
92	462244.30	1255501.95
93	462218.64	1255401.36
94	462201.81	1255332.55
95	462123.48	1255310.04
96	462039.43	1255285.31
97	461916.32	1255305.11
98	461773.97	1255329.12
99	461633.21	1255352.21
100	461490.09	1255369.48
101	461383.14	1255262.28
102	461260.33	1255129.02
103	461176.95	1255038.18
104	461041.58	1254997.61
105	460869.01	1254947.06
106	460696.19	1254896.59
107	460523.43	1254845.93
108	460327.29	1254790.64
109	460195.89	1254752.22
110	460032.28	1254704.05
111	459864.96	1254656.11
112	459701.63	1254608.63
113	459715.21	1254560.51
114	459878.83	1254608.07
115	460046.22	1254656.03
116	460209.93	1254704.24
117	460341.11	1254742.58
118	460537.26	1254797.89
119	460710.20	1254848.59
120	460883.02	1254899.06
121	461055.62	1254949.62
122	461205.30	1254992.75
123	461296.73	1255094.77
124	461419.27	1255227.70
125	461510.15	1255316.85
126	461626.09	1255302.71
127	461765.78	1255279.79
128	461908.77	1255255.70
129	462042.59	1255234.41
130	462137.57	1255262.06
131	462242.21	1255293.71
132	462267.10	1255389.06
133	462292.56	1255488.90
134	462329.71	1255628.42
135	462423.25	1255664.85
136	462577.25	1255723.91
137	462731.37	1255782.81
138	462866.68	1255834.52
139	462983.88	1255877.45
140	463064.67	1255868.77

141	463127.27	1255743.63
142	463192.35	1255605.25
143	463266.06	1255452.17
144	463338.72	1255300.51
145	463413.85	1255145.49
146	463488.39	1254992.52
147	463561.20	1254840.05
148	463633.80	1254687.89
149	463708.43	1254532.77
150	463770.38	1254400.57
151	463883.37	1254379.19
152	464019.92	1254457.70
153	464167.82	1254538.44
154	464280.66	1254602.57
155	464477.94	1254578.15
156	464599.94	1254419.37
157	464724.67	1254353.15
158	464831.11	1254293.89
159	464920.30	1254242.55
160	464989.16	1254161.49
161	465089.84	1254037.59
162	465189.59	1253914.73
163	465292.05	1253789.11
164	465392.68	1253665.01
165	465464.30	1253574.74
166	465582.21	1253507.77
167	465731.33	1253419.86
168	465850.00	1253348.27
169	466033.76	1253321.49
170	466095.43	1253272.77
171	466232.78	1253160.68
172	466357.30	1253061.08
173	466452.80	1252984.69
174	466572.18	1252888.94
175	466697.90	1252788.71
176	466822.69	1252685.69
177	466819.76	1252558.03
178	466814.53	1252380.16
179	466809.40	1252202.27
180	466804.09	1252024.23
181	466798.85	1251846.40
182	466794.21	1251688.31
183	466788.94	1251508.39
184	466783.60	1251328.69
185	466780.03	1251199.04
186	466774.27	1251067.86
187	466798.02	1250922.99
188	466823.82	1250752.01
189	466849.59	1250580.70
190	466875.34	1250410.32
191	466901.17	1250239.46

192	466921.33	1250089.97
193	467001.75	1249979.35
194	467132.91	1249986.97
195	467249.43	1249989.44
196	467320.15	1249882.05
197	467404.22	1249751.91
198	467498.77	1249605.83
199	467592.93	1249460.01
200	467687.28	1249314.15
201	467781.70	1249166.67
202	467863.38	1249040.70
203	467932.46	1248930.60
204	468003.40	1248814.24

205	468069.76	1248702.09
206	468135.64	1248590.65
207	468215.98	1248451.27
208	468252.25	1248328.72
209	468265.81	1248280.82
210	468296.79	1248174.52
211	468342.31	1248017.97
212	468343.44	1248017.17
1	468323.33	1247997.92

Исполняющий обязанности
начальника управления архитектуры
и градостроительства администрации
муниципального образования
город-курорт Анапа



Я.В. Хандошко