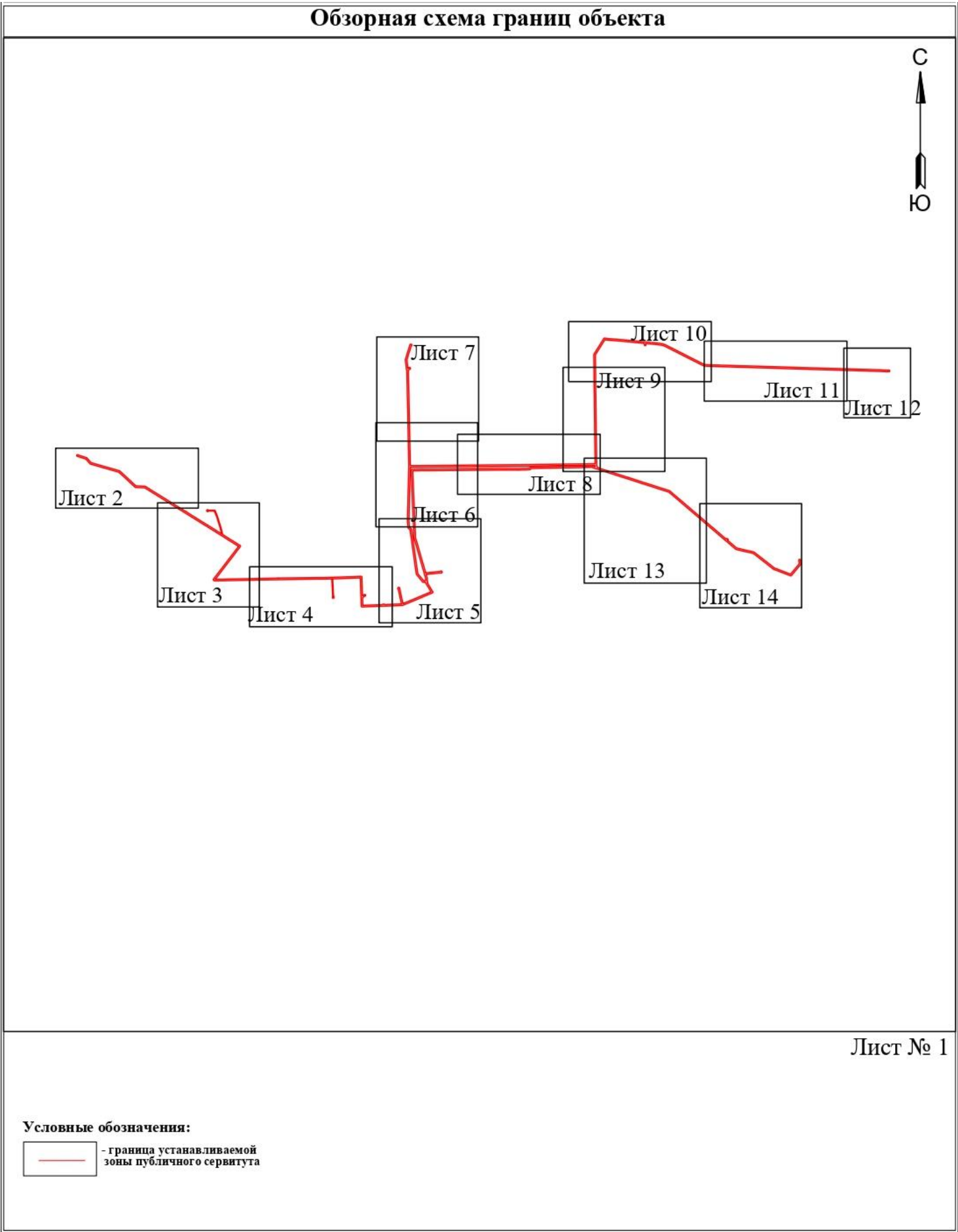


Приложение 2

УТВЕРЖДЕНЫ  
постановлением администрации  
муниципального образования  
город-курорт Анапа  
от \_\_\_\_\_ № \_\_\_\_\_

«Приложение 2  
к постановлению администрации  
муниципального образования  
город-курорт Анапа  
от 25 декабря 2020 г. № 2740  
(в редакции постановления  
администрации муниципального  
образования город-курорт Анапа  
от \_\_\_\_\_ № \_\_\_\_\_)

ГРАНИЦЫ ПУБЛИЧНОГО СЕРВИТУТА





Лист №2

### Используемые условные знаки и обозначения:

Масштаб 1:5000

- 1 - обозначение характерной точки границы устанавливаемой зоны публичного сервитута
- - границы земельных участков, попадающих в зону публичного сервитута
- - граница кадастрового квартала
- 23:37:1005001 - номер кадастрового квартала
- - граница устанавливаемой зоны публичного сервитута
- - ось линии
- :962 - кадастровый номер ЗУ

- - граница субъекта, населенного пункта

поселок Верхнее Джемете  
Приморского сельского округа  
муниципального образования  
город-курорт Анапа Краснодарского края

- наименование субъекта, населенного пункта





**Используемые условные знаки и обозначения:**

- 1** - обозначение характерной точки границы устанавливаемой зоны публичного сервитута
- - границы земельных участков, попадающих в зону публичного сервитута
- - граница кадастрового квартала
- 23:37:1005001** - номер кадастрового квартала
- - граница устанавливаемой зоны публичного сервитута
- - ось линии
- :962** - кадастровый номер ЗУ

**Масштаб 1:5000**

- - граница субъекта, населенного пункта
- хутор Красный*  
*Приморского сельского округа*  
*муниципального образования*  
*город-курорт Аята Краснодарского края* - наименование субъекта, населенного пункта





Лист №4

Используемые условные знаки и обозначения:

Масштаб 1:5000

- 1** - обозначение характерной точки границы устанавливаемой зоны публичного сервитута
- - границы земельных участков, попадающих в зону публичного сервитута
- - граница кадастрового квартала
- 23:37:1005001** - номер кадастрового квартала
- - граница устанавливаемой зоны публичного сервитута
- - ось линии
- :962** - кадастровый номер ЗУ

- - граница субъекта, населенного пункта
- поселок Просторный*  
*Суксеского сельского округа*  
*муниципального образования*  
*город-курорт Анапа Краснодарского края* - наименование субъекта, населенного пункта





Лист №5

Используемые условные знаки и обозначения:

Масштаб 1:5000

- 1** - обозначение характерной точки границы устанавливаемой зоны публичного сервитута
- - границы земельных участков, попадающих в зону публичного сервитута
- - граница кадастрового квартала
- 23:37:1005001** - номер кадастрового квартала
- - граница устанавливаемой зоны публичного сервитута
- - ось линии
- :962** - кадастровый номер ЗУ

- - граница субъекта, населенного пункта
- поселок Просторный*  
*Сунхского сельского округа*  
*муниципального образования*  
*город-курорт Анапа Краснодарского края* - наименование субъекта, населенного пункта





**Используемые условные знаки и обозначения:**

**Масштаб 1:5000**

Лист №6

- 1** - обозначение характерной точки границы устанавливаемой зоны публичного сервитута
- - границы земельных участков, попадающих в зону публичного сервитута
- - граница кадастрового квартала
- 23:37:1005001** - номер кадастрового квартала
- - граница устанавливаемой зоны публичного сервитута
- - ось линии
- :962** - кадастровый номер ЗУ



**Используемые условные знаки и обозначения:**

**Масштаб 1:5000**

Лист №7

- 1** - обозначение характерной точки границы устанавливаемой зоны публичного сервитута
- - границы земельных участков, попадающих в зону публичного сервитута
- - граница кадастрового квартала
- 23:37:1005001** - номер кадастрового квартала
- - граница устанавливаемой зоны публичного сервитута
- - ось линии
- :962** - кадастровый номер ЗУ





**Используемые условные знаки и обозначения:**

**Масштаб 1:5000**

Лист №8

- 1 - обозначение характерной точки границы устанавливаемой зоны публичного сервитута
- - границы земельных участков, попадающих в зону публичного сервитута
- - граница кадастрового квартала
- 23:37:1005001 - номер кадастрового квартала
- - граница устанавливаемой зоны публичного сервитута
- - ось линии
- :962 - кадастровый номер ЗУ





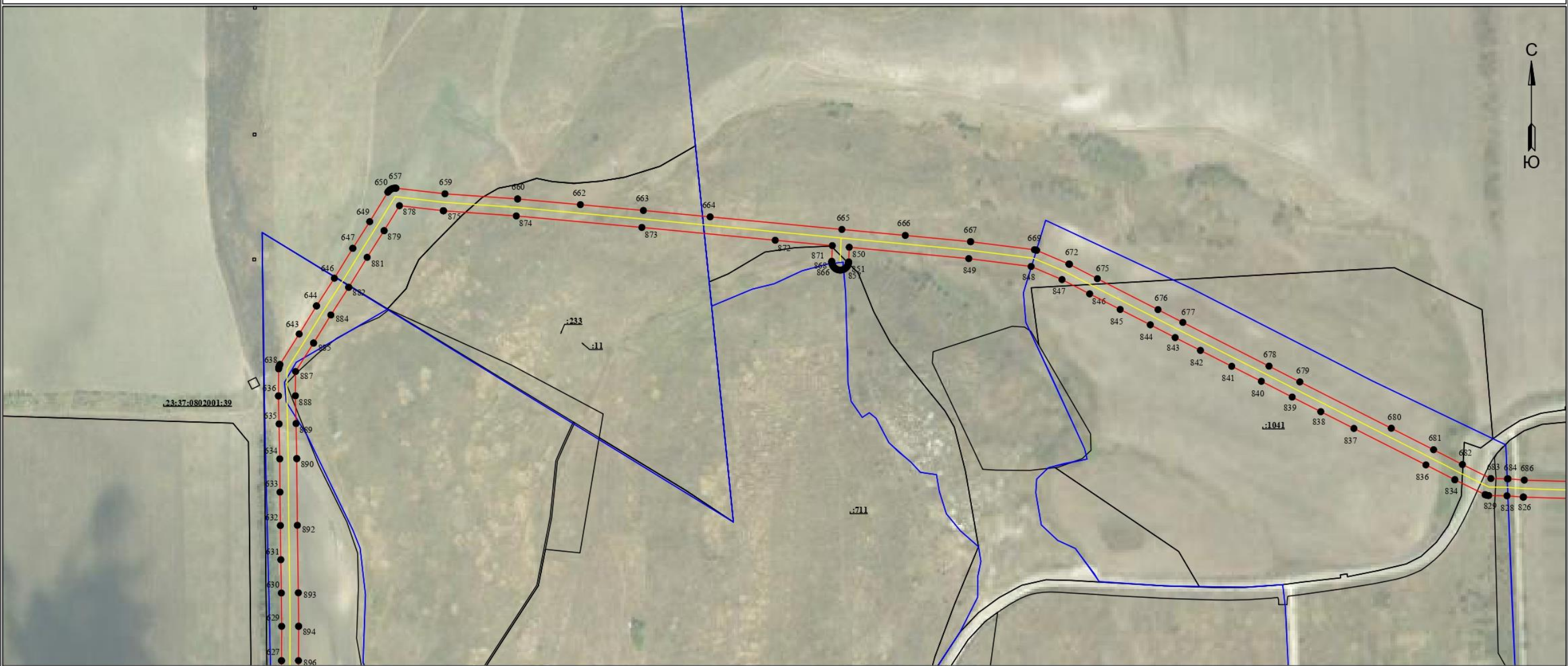
**Используемые условные знаки и обозначения:**

**Масштаб 1:5000**

Лист №9

- 1** - обозначение характерной точки границы устанавливаемой зоны публичного сервитута
- - границы земельных участков, попадающих в зону публичного сервитута
- - граница кадастрового квартала
- 23:37:1005001** - номер кадастрового квартала
- - граница устанавливаемой зоны публичного сервитута
- - ось линии
- :962** - кадастровый номер ЗУ





**Используемые условные знаки и обозначения:**

- 1** - обозначение характерной точки границы устанавливаемой зоны публичного сервитута
- - границы земельных участков, попадающих в зону публичного сервитута
- - граница кадастрового квартала
- 23:37:1005001** - номер кадастрового квартала
- - граница устанавливаемой зоны публичного сервитута
- - ось линии
- :962** - кадастровый номер ЗУ

Масштаб 1:5000

- - граница субъекта, населенного пункта
- село Сукко**  
**Сукского сельского округа**  
**муниципального образования**  
**город-курорт Анапа Краснодарского края** - наименование субъекта, населенного пункта





Используемые условные знаки и обозначения:

Масштаб 1:5000

Лист №11

- 1

- обозначение характерной точки границы устанавливаемой зоны публичного сервитута

- границы земельных участков, попадающих в зону публичного сервитута

- граница кадастрового квартала

23:37:1005001

- номер кадастрового квартала

- граница устанавливаемой зоны публичного сервитута

- ось линии

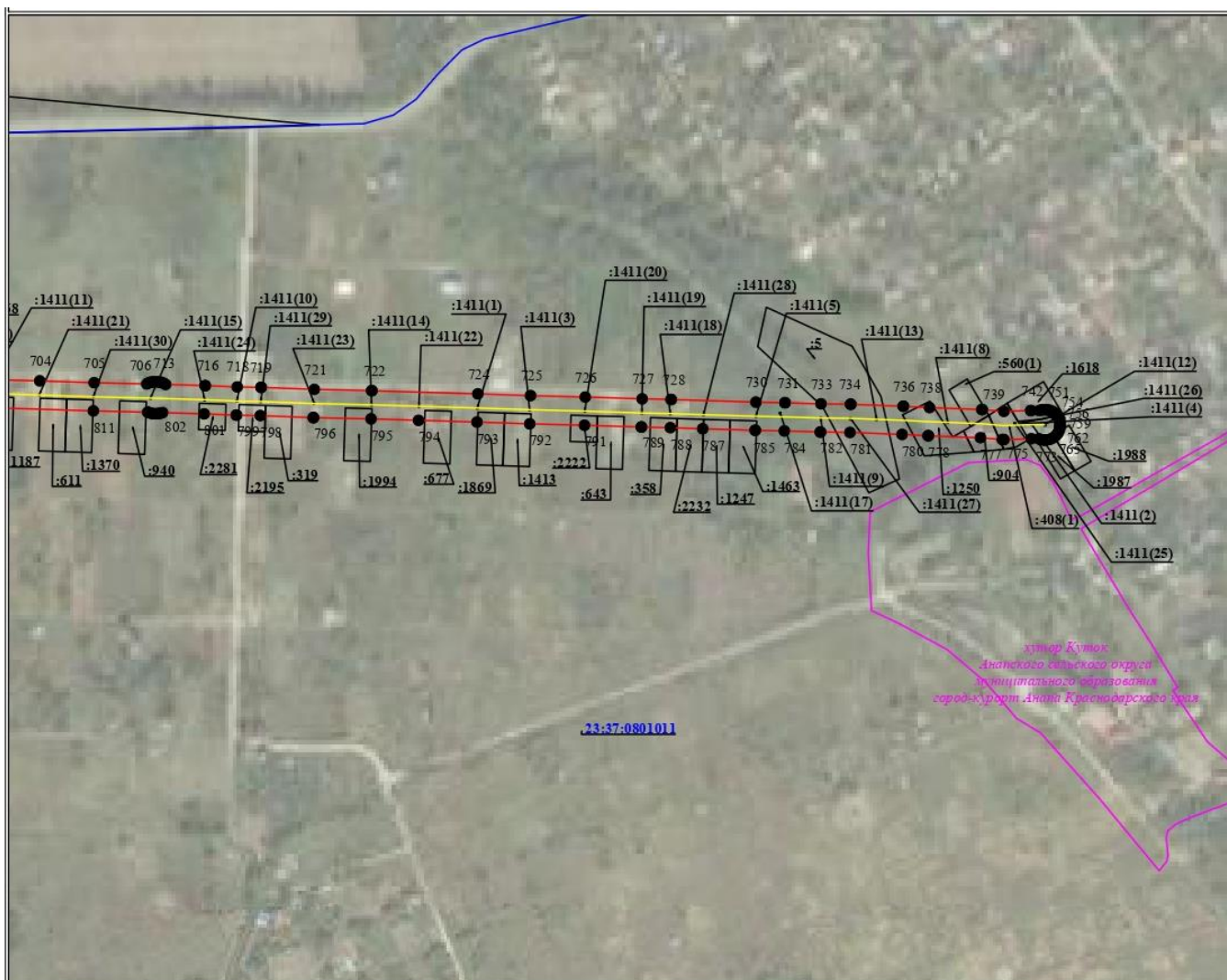
:962

- кадастровый номер ЗУ
- граница субъекта, населенного пункта

село Сукко  
Суксеского сельского округа  
муниципального образования  
город-курорт Анапа Краснодарского края

- наименование субъекта, населенного пункта





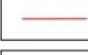





**Используемые условные знаки и обозначения:**

**Масштаб 1:6551**

Лист №12

- |   |   |
|---|---|
|  | - обозначение характерной точки границы устанавливаемой зоны публичного сервитута |
|  | - границы земельных участков, попадающих в зону публичного сервитута              |
|  | - граница кадастрового квартала   |
| <b>23:37:1005001</b> - номер кадастрового квартала                                  |   |
|  | - граница устанавливаемой зоны публичного сервитута                               |
|  | - ось линии   |
| <b>:962</b>   | - кадастровый номер ЗУ  |
|  | - граница субъекта, населенного пункта  |

хутор Куток  
Анапского сельского округа  
муниципального образования  
город-курорт Анапа Краснодарского края

- наименование субъекта, населенного пункта





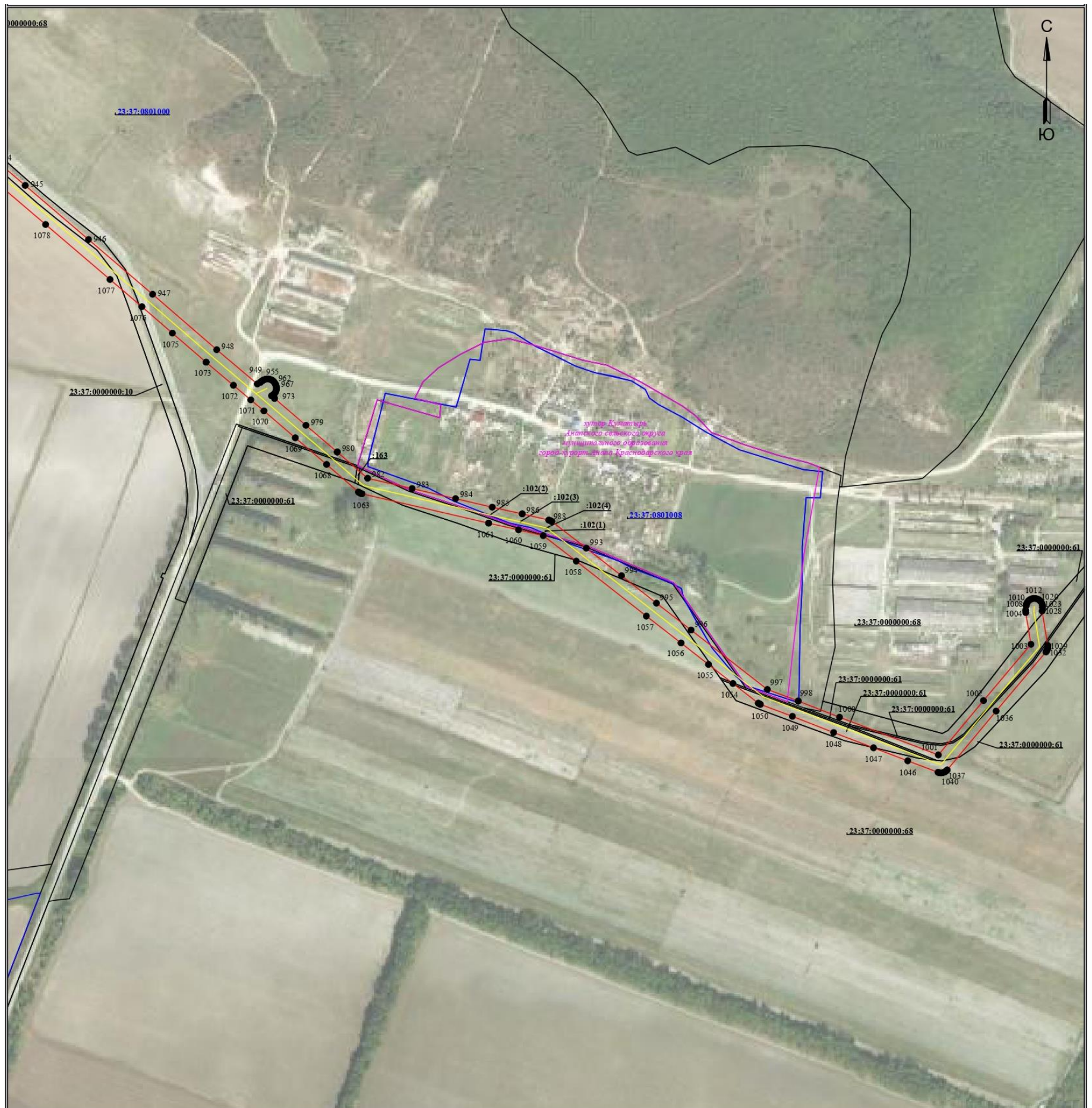
**Используемые условные знаки и обозначения:**

**Масштаб 1:6000**

Лист №13

- 1** - обозначение характерной точки границы устанавливаемой зоны публичного сервитута
- - границы земельных участков, попадающих в зону публичного сервитута
- - граница кадастрового квартала
- 23:37:1005001** - номер кадастрового квартала
- - граница устанавливаемой зоны публичного сервитута
- - ось линии
- :962** - кадастровый номер ЗУ










ЛИСТ №14

**Используемые условные знаки и обозначения:**

**Масштаб 1:5000**

- |   |   |
|---|---|
| <b>•1</b>   | - обозначение характерной точки границы устанавливаемой зоны публичного сервитута |
|  | - границы земельных участков, попадающих в зону публичного сервитута              |
|  | - граница кадастрового квартала   |
| <b>23:37:1005001</b> - номер кадастрового квартала                                  |   |
|  | - граница устанавливаемой зоны публичного сервитута                               |
|  | - ось линии   |
| <b>:962</b>   | - кадастровый номер ЗУ  |

-  - граница субъекта, населенного пункта
- хутор Куматырь*  
*Анатского сельского округа*  
*муниципального образования*  
*город-курорт Анапа Краснодарского края*
- наименование субъекта, населенного пункта



**Каталог координат границ публичного сервитута для размещения объекта  
ВЛ 6 кВ Дм2**

<b>Вершина</b>	<b>X</b>	<b>Y</b>
1	468481,02	1248036,08
2	468441,61	1248156,99
3	468441,14	1248158,19
4	468440,20	1248159,81
5	468439,01	1248161,24
6	468438,57	1248161,60
7	468405,28	1248191,55
8	468372,07	1248221,05
9	468360,86	1248261,10
10	468349,68	1248300,79
11	468334,85	1248351,79
12	468319,78	1248404,83
13	468273,68	1248566,29
14	468260,62	1248611,71
15	468260,04	1248613,27
16	468259,10	1248614,89
17	468258,22	1248615,94
18	468214,67	1248663,68
19	468173,70	1248708,07
20	468132,30	1248752,55
21	468088,92	1248798,96
22	468051,75	1248839,26
23	468048,88	1248898,96
24	468046,55	1248965,07
25	468046,52	1248965,62
26	468046,20	1248967,46
27	468045,56	1248969,21
28	468044,89	1248970,37
29	468012,45	1249021,95
30	467979,88	1249073,56
31	467947,27	1249126,33
32	467886,75	1249223,68
33	467823,37	1249325,49
34	467791,97	1249375,55
35	467762,05	1249423,82
36	467700,80	1249522,20
37	467701,37	1249523,76
38	467701,70	1249525,65
39	467701,70	1249527,57
40	467701,37	1249529,46
41	467700,71	1249531,26
42	467699,75	1249532,92

43	467699,13	1249533,66
44	467697,73	1249535,39
45	467697,09	1249536,09
46	467695,62	1249537,32
47	467693,96	1249538,28
48	467692,16	1249538,94
49	467690,27	1249539,27
50	467689,99	1249539,27
51	467682,09	1249552,04
52	467666,39	1249577,37
53	467650,86	1249601,95
54	467635,55	1249626,70
55	467622,30	1249648,03
56	467609,53	1249668,78
57	467609,43	1249668,88
58	467603,10	1249678,93
59	467571,46	1249729,66
60	467571,36	1249729,76
61	467558,89	1249749,27
62	467539,00	1249781,26
63	467508,31	1249831,36
64	467500,92	1249843,61
65	467500,75	1249843,82
66	467476,59	1249881,73
67	467444,60	1249932,33
68	467423,91	1249965,63
69	467415,78	1249978,93
70	467400,92	1250002,90
71	467389,45	1250021,34
72	467392,60	1250021,56
73	467422,97	1250014,67
74	467449,45	1250008,45
75	467473,81	1250001,68
76	467500,85	1249993,57
77	467521,57	1249987,18
78	467551,27	1249977,56
79	467578,82	1249969,10
80	467603,23	1249961,40
81	467632,05	1249951,35
82	467655,44	1249942,84
83	467679,16	1249933,58
84	467695,48	1249926,87
85	467695,58	1249926,81



86	467702,74	1249924,02
87	467703,79	1249897,91
88	467703,54	1249872,13
89	467703,56	1249853,75
90	467703,15	1249839,80
91	467702,10	1249839,19
92	467700,63	1249837,96
93	467699,40	1249836,49
94	467698,44	1249834,83
95	467697,78	1249833,03
96	467697,45	1249831,14
97	467697,42	1249829,70
98	467697,58	1249826,73
99	467697,58	1249826,25
100	467697,91	1249824,36
101	467698,57	1249822,56
102	467699,53	1249820,90
103	467700,76	1249819,43
104	467702,23	1249818,20
105	467703,89	1249817,24
106	467705,69	1249816,58
107	467707,58	1249816,25
108	467708,87	1249816,21
109	467710,90	1249816,31
110	467711,53	1249816,31
111	467713,42	1249816,64
112	467715,22	1249817,30
113	467716,88	1249818,26
114	467718,35	1249819,49
115	467719,58	1249820,96
116	467720,54	1249822,62
117	467721,20	1249824,42
118	467721,53	1249826,31
119	467721,57	1249827,60
120	467721,44	1249830,60
121	467721,44	1249831,23
122	467721,11	1249833,12
123	467720,45	1249834,92
124	467719,49	1249836,58
125	467718,26	1249838,05
126	467716,79	1249839,28
127	467715,13	1249840,24
128	467714,58	1249840,44
129	467714,94	1249853,50
130	467714,96	1249853,68
131	467714,94	1249872,12

132	467715,17	1249897,95
133	467715,19	1249898,23
134	467713,97	1249928,20
135	467713,97	1249928,47
136	467713,80	1249929,45
137	467713,46	1249930,38
138	467712,96	1249931,24
139	467712,32	1249932,00
140	467711,56	1249932,64
141	467710,70	1249933,14
142	467710,36	1249933,28
143	467699,77	1249937,41
144	467683,45	1249944,12
145	467683,35	1249944,18
146	467659,51	1249953,46
147	467659,40	1249953,53
148	467635,84	1249962,10
149	467606,90	1249972,17
150	467606,74	1249972,25
151	467582,18	1249979,99
152	467554,66	1249988,45
153	467524,97	1249998,07
154	467504,15	1250004,48
155	467477,03	1250012,61
156	467476,91	1250012,65
157	467452,34	1250019,48
158	467452,16	1250019,52
159	467425,51	1250025,78
160	467394,30	1250032,85
161	467393,54	1250032,99
162	467392,64	1250033,00
163	467382,56	1250032,28
164	467364,20	1250061,76
165	467349,68	1250084,67
166	467349,52	1250084,88
167	467324,73	1250121,96
168	467295,91	1250170,23
169	467295,74	1250170,44
170	467251,48	1250240,72
171	467228,28	1250278,25
172	467227,94	1250278,76
173	467226,75	1250280,19
174	467225,32	1250281,38
175	467223,70	1250282,32
176	467221,95	1250282,96
177	467220,11	1250283,28



178	467218,25	1250283,28
179	467216,41	1250282,96
180	467214,66	1250282,32
181	467213,04	1250281,38
182	467212,69	1250281,09
183	467154,95	1250236,89
184	467098,91	1250194,63
185	467098,82	1250194,53
186	466997,50	1250116,50
187	466950,49	1250080,36
188	466899,60	1250041,78
189	466849,48	1250003,55
190	466801,64	1249966,38
191	466759,88	1249934,40
192	466761,03	1249985,89
193	466762,02	1250044,54
194	466763,84	1250100,04
195	466763,81	1250100,20
196	466764,96	1250161,74
197	466766,01	1250221,70
198	466767,19	1250274,63
199	466768,03	1250328,74
200	466769,45	1250390,74
201	466770,57	1250451,96
202	466772,06	1250509,73
203	466773,36	1250576,28
204	466774,06	1250638,19
205	466775,65	1250705,05
206	466775,61	1250705,23
207	466776,02	1250761,07
208	466777,55	1250810,53
209	466777,52	1250810,70
210	466778,41	1250868,70
211	466779,23	1250929,82
212	466780,03	1250991,81
213	466781,07	1251051,43
214	466781,72	1251111,27
215	466782,67	1251176,43
216	466783,31	1251237,00
217	466784,17	1251294,40
218	466784,80	1251351,03
219	466784,99	1251407,12
220	466785,51	1251467,26
221	466787,65	1251527,98
222	466787,62	1251528,13
223	466788,11	1251549,28

224	466789,46	1251586,47
225	466789,43	1251586,60
226	466791,02	1251649,23
227	466793,13	1251708,21
228	466795,15	1251766,39
229	466797,15	1251825,30
230	466799,67	1251887,58
231	466802,02	1251948,19
232	466801,99	1251949,53
233	466801,67	1251951,37
234	466801,03	1251953,12
235	466800,09	1251954,74
236	466798,90	1251956,17
237	466797,47	1251957,36
238	466795,85	1251958,30
239	466794,10	1251958,94
240	466792,26	1251959,26
241	466791,60	1251959,26
242	466744,81	1251960,48
243	466691,34	1251962,44
244	466633,81	1251964,08
245	466573,80	1251966,00
246	466532,50	1251967,79
247	466534,54	1251970,68
248	466534,87	1251971,23
249	466544,38	1251986,48
250	466545,69	1251988,43
251	466546,15	1251988,70
252	466547,62	1251989,93
253	466548,85	1251991,40
254	466549,81	1251993,06
255	466550,25	1251994,28
256	466550,73	1251995,62
257	466550,91	1251996,22
258	466551,25	1251998,11
259	466551,25	1252000,03
260	466550,91	1252001,91
261	466550,26	1252003,72
262	466549,30	1252005,38
263	466548,07	1252006,85
264	466546,60	1252008,08
265	466544,94	1252009,04
266	466543,72	1252009,48
267	466542,85	1252009,80
268	466542,25	1252009,98
269	466540,37	1252010,32



270	466538,45	1252010,32
271	466536,56	1252009,98
272	466534,76	1252009,33
273	466533,10	1252008,37
274	466531,63	1252007,14
275	466530,40	1252005,67
276	466529,44	1252004,01
277	466528,99	1252002,79
278	466528,51	1252001,44
279	466528,44	1252001,13
280	466526,51	1251998,25
281	466526,33	1251997,92
282	466516,89	1251982,78
283	466506,99	1251968,79
284	466400,75	1251971,56
285	466402,91	1252022,67
286	466402,88	1252022,78
287	466404,88	1252084,83
288	466409,74	1252206,45
289	466409,71	1252206,79
290	466410,05	1252240,06
291	466415,87	1252248,29
292	466416,84	1252249,95
293	466417,48	1252251,70
294	466417,80	1252253,54
295	466417,80	1252255,33
296	466417,78	1252255,63
297	466417,91	1252255,97
298	466418,24	1252257,86
299	466418,24	1252259,78
300	466418,02	1252261,01
301	466417,74	1252262,57
302	466417,59	1252263,22
303	466416,93	1252265,02
304	466415,97	1252266,68
305	466414,74	1252268,15
306	466413,27	1252269,38
307	466411,86	1252270,20
308	466412,04	1252272,88
309	466412,02	1252273,27
310	466413,59	1252325,69
311	466416,07	1252382,58
312	466416,04	1252382,69
313	466420,37	1252505,18
314	466460,54	1252496,49
315	466563,42	1252474,45

316	466563,53	1252474,46
317	466620,55	1252462,76
318	466622,54	1252461,67
319	466622,69	1252461,26
320	466623,65	1252459,60
321	466624,88	1252458,13
322	466626,35	1252456,90
323	466628,01	1252455,94
324	466629,81	1252455,28
325	466631,70	1252454,95
326	466633,04	1252454,95
327	466638,35	1252455,10
328	466638,93	1252455,14
329	466640,82	1252455,47
330	466642,62	1252456,12
331	466644,28	1252457,08
332	466645,75	1252458,32
333	466646,98	1252459,78
334	466647,94	1252461,45
335	466648,60	1252463,25
336	466648,93	1252465,14
337	466648,93	1252466,47
338	466648,83	1252470,23
339	466648,80	1252470,80
340	466648,47	1252472,69
341	466647,81	1252474,49
342	466646,85	1252476,15
343	466645,62	1252477,62
344	466644,15	1252478,85
345	466642,49	1252479,81
346	466640,69	1252480,47
347	466638,80	1252480,80
348	466637,46	1252480,80
349	466632,42	1252480,66
350	466629,37	1252482,32
351	466628,78	1252482,62
352	466627,03	1252483,26
353	466626,40	1252483,37
354	466567,87	1252495,38
355	466515,87	1252506,57
356	466425,03	1252526,06
357	466441,67	1252565,40
358	466441,68	1252565,52
359	466462,96	1252617,24
360	466507,46	1252723,49
361	466530,01	1252776,44

362	466550,30	1252824,23
363	466587,98	1252913,82
364	466671,34	1252863,14
365	466720,96	1252832,97
366	466722,00	1252832,41
367	466722,37	1252832,28
368	466719,77	1252807,64
369	466719,75	1252807,45
370	466719,75	1252805,59
371	466720,07	1252803,75
372	466720,71	1252802,00
373	466721,65	1252800,38
374	466722,84	1252798,95
375	466723,69	1252798,24
376	466752,25	1252775,02
377	466777,72	1252753,53
378	466777,94	1252753,40
379	466828,38	1252712,84
380	466828,94	1252712,42
381	466830,56	1252711,48
382	466832,31	1252710,84
383	466833,60	1252710,62
384	466877,66	1252704,40
385	466921,64	1252697,56
386	466921,81	1252697,57
387	466964,67	1252691,51
388	467089,26	1252674,13
389	467210,37	1252657,05
390	467249,58	1252651,80
391	467289,59	1252646,02
392	467412,49	1252628,60
393	467445,76	1252624,07
394	467466,80	1252600,07
395	467467,28	1252599,55
396	467468,71	1252598,36
397	467470,33	1252597,42
398	467472,08	1252596,78
399	467473,83	1252596,48
400	467519,93	1252592,03
401	467560,88	1252588,57
402	467562,05	1252588,57
403	467606,81	1252589,66
404	467649,86	1252589,88
405	467650,10	1252589,92
406	467768,28	1252592,92
407	467805,59	1252593,92

408	467842,06	1252594,75
409	467936,23	1252597,30
410	467974,98	1252598,04
411	468018,67	1252599,14
412	468146,67	1252602,30
413	468190,49	1252603,55
414	468232,28	1252604,33
415	468275,85	1252605,31
416	468276,06	1252605,35
417	468319,45	1252607,14
418	468361,86	1252606,23
419	468401,20	1252605,22
420	468445,46	1252604,31
421	468487,20	1252603,70
422	468529,33	1252602,93
423	468570,95	1252601,82
424	468612,71	1252600,88
425	468654,10	1252600,28
426	468737,44	1252598,45
427	468737,56	1252598,49
428	468780,39	1252597,97
429	468822,59	1252596,96
430	468906,12	1252595,31
431	468949,25	1252594,45
432	469035,93	1252593,23
433	469078,84	1252592,30
434	469120,99	1252591,39
435	469163,44	1252590,48
436	469248,71	1252588,61
437	469292,62	1252587,64
438	469336,04	1252586,77
439	469381,23	1252585,60
440	469464,83	1252584,06
441	469507,79	1252583,07
442	469550,12	1252582,18
443	469599,41	1252581,32
444	469646,22	1252580,14
445	469655,88	1252575,64
446	469657,63	1252575,00
447	469659,14	1252574,74
448	469701,07	1252569,73
449	469746,73	1252564,73
450	469794,02	1252559,69
451	469794,22	1252559,67
452	469796,08	1252559,67
453	469797,92	1252559,99



454	469798,22	1252560,11
455	469892,52	1252588,33
456	469892,80	1252588,45
457	469930,09	1252600,70
458	470002,33	1252622,89
459	470003,71	1252623,42
460	470005,33	1252624,36
461	470006,76	1252625,55
462	470007,95	1252626,98
463	470008,89	1252628,60
464	470009,53	1252630,35
465	470009,85	1252632,19
466	470009,85	1252634,05
467	470009,53	1252635,89
468	470009,33	1252636,44
469	470008,90	1252637,86
470	470008,90	1252639,21
471	470008,62	1252640,80
472	470008,29	1252642,26
473	470008,22	1252642,56
474	470007,56	1252644,36
475	470006,60	1252646,02
476	470005,37	1252647,49
477	470003,90	1252648,72
478	470002,24	1252649,68
479	470000,44	1252650,34
480	469998,55	1252650,67
481	469996,63	1252650,67
482	469995,04	1252650,39
483	469994,16	1252650,20
484	469993,86	1252650,13
485	469992,06	1252649,47
486	469990,40	1252648,51
487	469988,93	1252647,28
488	469987,70	1252645,81
489	469986,74	1252644,15
490	469986,09	1252642,35
491	469985,75	1252640,46
492	469985,75	1252640,19
493	469955,92	1252631,05
494	469923,69	1252621,13
495	469923,50	1252621,03
496	469886,25	1252608,79
497	469832,23	1252592,65
498	469794,14	1252581,20
499	469703,54	1252590,99

500	469675,42	1252594,33
501	469680,05	1252606,14
502	469681,67	1252606,73
503	469683,33	1252607,69
504	469684,80	1252608,92
505	469686,04	1252610,39
506	469686,99	1252612,05
507	469687,52	1252613,50
508	469687,88	1252614,57
509	469687,98	1252614,94
510	469688,31	1252616,82
511	469688,31	1252618,74
512	469687,98	1252620,63
513	469687,32	1252622,43
514	469686,37	1252624,09
515	469685,13	1252625,56
516	469683,66	1252626,79
517	469682,00	1252627,75
518	469680,56	1252628,28
519	469679,82	1252628,53
520	469679,46	1252628,64
521	469677,57	1252628,97
522	469675,65	1252628,97
523	469673,76	1252628,64
524	469673,03	1252628,37
525	469672,16	1252628,37
526	469670,32	1252628,05
527	469668,57	1252627,41
528	469666,95	1252626,47
529	469665,52	1252625,28
530	469664,33	1252623,85
531	469663,39	1252622,23
532	469663,16	1252621,60
533	469654,59	1252599,85
534	469653,24	1252600,48
535	469651,49	1252601,12
536	469649,65	1252601,44
537	469648,99	1252601,44
538	469599,91	1252602,72
539	469550,56	1252603,58
540	469465,31	1252605,46
541	469421,99	1252606,30
542	469381,74	1252607,00
543	469336,57	1252608,17
544	469206,54	1252610,98
545	469036,36	1252614,63

546	468993,76	1252615,30
547	468949,63	1252615,85
548	468864,57	1252617,55
549	468823,08	1252618,36
550	468780,84	1252619,37
551	468780,70	1252619,33
552	468737,86	1252619,85
553	468696,28	1252620,78
554	468654,52	1252621,68
555	468613,15	1252622,28
556	468571,49	1252623,22
557	468529,85	1252624,33
558	468487,58	1252625,10
559	468445,87	1252625,71
560	468401,72	1252626,62
561	468362,38	1252627,63
562	468330,40	1252628,31
563	468330,94	1252644,04
564	468330,91	1252644,34
565	468332,77	1252855,84
566	468333,21	1252900,24
567	468333,76	1252988,58
568	468334,34	1253031,48
569	468335,07	1253117,49
570	468335,39	1253159,99
571	468335,43	1253204,18
572	468336,30	1253245,12
573	468336,26	1253245,27
574	468336,66	1253293,09
575	468337,17	1253336,28
576	468337,68	1253383,39
577	468337,96	1253424,21
578	468338,60	1253467,23
579	468339,03	1253510,99
580	468339,26	1253554,56
581	468339,67	1253598,24
582	468339,94	1253639,19
583	468340,08	1253683,35
584	468340,90	1253724,97
585	468340,86	1253725,17
586	468340,93	1253767,68
587	468341,27	1253809,33
588	468341,78	1253853,08
589	468341,96	1253896,43
590	468343,05	1253988,20
591	468343,63	1254034,37

592	468344,02	1254081,47
593	468344,34	1254134,12
594	468344,95	1254177,92
595	468345,52	1254221,35
596	468346,07	1254266,49
597	468346,57	1254310,24
598	468347,37	1254354,01
599	468347,99	1254399,43
600	468348,58	1254443,66
601	468349,11	1254493,94
602	468349,78	1254537,58
603	468351,06	1254626,80
604	468351,94	1254671,97
605	468351,90	1254672,14
606	468352,11	1254716,89
607	468352,52	1254762,04
608	468353,23	1254806,78
609	468353,19	1254806,90
610	468353,44	1254852,19
611	468353,86	1254897,60
612	468355,03	1254986,82
613	468355,84	1255031,63
614	468357,53	1255126,68
615	468357,49	1255126,79
616	468357,99	1255179,47
617	468391,07	1255179,01
618	468391,22	1255179,05
619	468432,84	1255179,01
620	468857,98	1255173,11
621	468858,11	1255173,15
622	468902,98	1255173,05
623	469115,60	1255170,37
624	469285,84	1255168,25
625	469329,42	1255167,95
626	469370,72	1255167,19
627	469498,86	1255165,59
628	469499,05	1255165,63
629	469542,17	1255165,81
630	469584,04	1255165,44
631	469625,93	1255164,76
632	469668,91	1255164,18
633	469710,91	1255163,73
634	469752,71	1255163,42
635	469796,66	1255162,54
636	469831,68	1255161,72
637	469832,02	1255161,76



638	469865,85	1255161,99
639	469866,69	1255162,03
640	469868,53	1255162,35
641	469870,28	1255162,99
642	469871,47	1255163,68
643	469909,70	1255187,87
644	469944,99	1255209,65
645	469945,17	1255209,79
646	469979,86	1255232,19
647	470017,42	1255255,37
648	470017,53	1255255,48
649	470050,98	1255276,75
650	470088,06	1255299,57
651	470088,59	1255299,92
652	470090,02	1255301,11
653	470091,21	1255302,54
654	470092,15	1255304,16
655	470092,79	1255305,91
656	470093,11	1255307,75
657	470093,11	1255309,61
658	470093,06	1255309,90
659	470086,00	1255371,55
660	470079,54	1255463,04
661	470079,53	1255463,22
662	470072,35	1255542,20
663	470065,05	1255621,63
664	470057,03	1255705,72
665	470041,18	1255871,73
666	470033,67	1255951,58
667	470025,83	1256033,79
668	470025,77	1256034,10
669	470015,70	1256114,34
670	470015,42	1256115,77
671	470014,91	1256117,16
672	469997,72	1256157,79
673	469997,57	1256158,14
674	469997,36	1256158,51
675	469979,26	1256193,67
676	469940,39	1256270,06
677	469924,31	1256301,35
678	469869,34	1256409,96
679	469849,49	1256448,80
680	469791,21	1256564,01
681	469764,23	1256617,31
682	469745,60	1256653,64
683	469727,98	1256689,50

684	469727,68	1256710,40
685	469727,64	1256711,10
686	469726,00	1256731,59
687	469721,13	1256893,72
688	469721,09	1256893,91
689	469719,21	1256933,85
690	469718,78	1256971,79
691	469718,74	1256971,99
692	469716,47	1257048,84
693	469716,43	1257048,97
694	469713,19	1257127,86
695	469711,81	1257166,57
696	469710,94	1257204,71
697	469710,06	1257241,67
698	469709,44	1257282,67
699	469709,40	1257282,83
700	469676,99	1258369,02
701	469676,49	1258394,62
702	469676,45	1258394,73
703	469675,27	1258435,95
704	469673,96	1258478,12
705	469672,61	1258519,11
706	469671,66	1258558,72
707	469672,24	1258559,73
708	469672,90	1258561,53
709	469673,23	1258563,42
710	469673,23	1258564,38
711	469673,27	1258566,66
712	469673,23	1258567,62
713	469672,90	1258569,51
714	469672,24	1258571,31
715	469671,28	1258572,97
716	469670,36	1258602,70
717	469670,32	1258602,81
718	469669,38	1258626,89
719	469669,06	1258644,78
720	469669,02	1258645,01
721	469667,50	1258684,91
722	469666,57	1258728,20
723	469666,53	1258728,31
724	469664,13	1258808,12
725	469662,81	1258847,79
726	469661,72	1258889,03
727	469660,36	1258931,89
728	469659,88	1258953,63
729	469659,84	1258953,73

730	469657,85	1259017,58
731	469657,41	1259039,45
732	469657,37	1259039,56
733	469656,57	1259066,62
734	469656,27	1259088,84
735	469656,23	1259089,11
736	469654,74	1259128,55
737	469654,71	1259128,69
738	469653,73	1259148,33
739	469652,21	1259187,70
740	469652,18	1259188,16
741	469650,87	1259204,31
742	469651,49	1259224,51
743	469651,45	1259224,92
744	469651,44	1259230,98
745	469651,84	1259232,06
746	469652,17	1259233,95
747	469652,17	1259235,30
748	469652,17	1259236,13
749	469652,14	1259236,70
750	469651,81	1259238,58
751	469651,15	1259240,39
752	469650,19	1259242,05
753	469648,96	1259243,51
754	469647,49	1259244,75
755	469645,83	1259245,71
756	469644,03	1259246,36
757	469642,14	1259246,69
758	469640,78	1259246,69
759	469639,77	1259246,69
760	469639,21	1259246,66
761	469637,32	1259246,33
762	469635,52	1259245,67
763	469633,86	1259244,71
764	469632,39	1259243,48
765	469631,16	1259242,01
766	469630,20	1259240,35
767	469629,54	1259238,55
768	469629,21	1259236,66
769	469629,21	1259235,30
770	469629,21	1259234,47
771	469629,24	1259233,91
772	469629,57	1259232,02
773	469630,05	1259230,73
774	469630,09	1259224,96
775	469629,46	1259204,36

776	469629,50	1259203,17
777	469630,84	1259186,65
778	469632,35	1259147,44
779	469632,38	1259147,30
780	469633,36	1259127,66
781	469634,87	1259088,42
782	469635,17	1259066,24
783	469635,21	1259066,05
784	469636,01	1259038,96
785	469636,46	1259017,09
786	469636,50	1259016,98
787	469637,70	1258977,51
788	469638,48	1258953,10
789	469638,96	1258931,36
790	469639,00	1258931,26
791	469640,32	1258888,44
792	469641,41	1258847,19
793	469642,74	1258807,46
794	469644,03	1258763,41
795	469645,17	1258727,68
796	469646,10	1258684,36
797	469646,14	1258684,17
798	469647,66	1258644,29
799	469647,98	1258626,39
800	469648,02	1258626,15
801	469648,97	1258602,00
802	469649,91	1258570,65
803	469649,49	1258569,52
804	469649,16	1258567,63
805	469649,16	1258566,72
806	469649,11	1258564,43
807	469649,15	1258563,42
808	469649,48	1258561,53
809	469650,14	1258559,73
810	469650,23	1258559,58
811	469651,21	1258518,54
812	469655,09	1258394,15
813	469655,59	1258368,56
814	469657,22	1258308,00
815	469688,04	1257282,27
816	469688,67	1257241,30
817	469690,42	1257166,02
818	469690,45	1257165,88
819	469691,80	1257127,07
820	469693,39	1257087,63
821	469695,08	1257048,13



822	469697,38	1256971,45
823	469697,81	1256933,41
824	469697,85	1256933,02
825	469699,74	1256892,98
826	469704,61	1256730,68
827	469704,65	1256730,14
828	469706,29	1256709,73
829	469706,62	1256686,78
830	469706,66	1256686,01
831	469706,98	1256684,17
832	469707,62	1256682,42
833	469707,73	1256682,23
834	469726,44	1256644,12
835	469726,54	1256643,97
836	469745,15	1256607,62
837	469790,97	1256516,91
838	469812,08	1256475,17
839	469830,42	1256439,09
840	469850,25	1256400,28
841	469869,12	1256362,93
842	469889,08	1256323,52
843	469905,24	1256291,65
844	469921,32	1256260,35
845	469940,60	1256222,38
846	469960,21	1256183,93
847	469978,17	1256149,08
848	469994,65	1256110,19
849	470004,54	1256031,59
850	470018,82	1255881,00
851	470000,36	1255880,32
852	469999,83	1255880,28
853	469997,99	1255879,96
854	469996,24	1255879,32
855	469994,62	1255878,39
856	469993,20	1255877,19
857	469992,00	1255875,76
858	469991,06	1255874,15
859	469990,43	1255872,39
860	469990,10	1255870,56
861	469990,10	1255868,69
862	469990,43	1255866,86
863	469991,06	1255865,10
864	469992,00	1255863,49
865	469993,20	1255862,06
866	469994,62	1255860,86
867	469996,24	1255859,93

868	469997,99	1255859,29
869	469999,83	1255858,97
870	470001,16	1255858,97
871	470020,82	1255859,66
872	470027,59	1255787,71
873	470043,74	1255619,65
874	470058,20	1255461,43
875	470064,67	1255369,81
876	470064,68	1255369,63
877	470064,73	1255369,34
878	470071,04	1255314,22
879	470039,69	1255294,93
880	470039,57	1255294,82
881	470006,12	1255273,55
882	469968,52	1255250,35
883	469968,35	1255250,20
884	469933,66	1255227,80
885	469898,41	1255206,05
886	469898,32	1255205,95
887	469862,62	1255183,37
888	469832,01	1255183,12
889	469797,14	1255183,94
890	469753,07	1255184,81
891	469752,94	1255184,77
892	469669,18	1255185,58
893	469584,34	1255186,84
894	469542,28	1255187,21
895	469542,13	1255187,17
896	469499,03	1255186,98
897	469371,08	1255188,58
898	469329,76	1255189,35
899	469329,63	1255189,31
900	469286,08	1255189,64
901	468903,18	1255194,45
902	468903,06	1255194,41
903	468858,21	1255194,51
904	468433,06	1255200,41
905	468432,91	1255200,37
906	468391,29	1255200,41
907	468330,71	1255201,29
908	468327,31	1255203,12
909	468303,46	1255216,34
910	468301,62	1255225,54
911	468301,47	1255226,22
912	468301,16	1255227,07
913	468283,04	1255277,36

914	468266,34	1255330,34
915	468250,39	1255381,75
916	468250,28	1255381,97
917	468232,94	1255433,82
918	468217,03	1255484,11
919	468200,67	1255534,63
920	468183,98	1255587,20
921	468168,40	1255638,11
922	468168,31	1255638,29
923	468150,67	1255692,48
924	468133,40	1255746,60
925	468133,32	1255746,74
926	468115,88	1255798,86
927	468098,48	1255852,13
928	468083,87	1255897,74
929	468067,21	1255950,79
930	468052,61	1255996,56
931	468036,10	1256047,50
932	468017,75	1256104,05
933	468001,26	1256155,95
934	467984,80	1256206,65
935	467984,32	1256207,87
936	467983,38	1256209,49
937	467982,73	1256210,26
938	467955,72	1256242,02
939	467855,77	1256359,09
940	467822,81	1256397,31
941	467783,62	1256443,24
942	467748,74	1256484,01
943	467713,56	1256524,90
944	467609,59	1256646,68
945	467574,89	1256687,34
946	467504,33	1256769,91
947	467432,91	1256853,53
948	467360,54	1256937,20
949	467315,89	1256990,13
950	467317,78	1256994,13
951	467318,64	1256994,85
952	467319,87	1256996,32
953	467320,58	1256997,54
954	467321,11	1256998,49
955	467321,33	1256998,94
956	467321,99	1257000,74
957	467322,32	1257002,63
958	467322,32	1257004,55
959	467321,99	1257006,44

960	467321,33	1257008,24
961	467320,37	1257009,90
962	467319,14	1257011,37
963	467317,67	1257012,60
964	467316,45	1257013,30
965	467315,42	1257013,88
966	467314,96	1257014,11
967	467313,16	1257014,76
968	467311,27	1257015,10
969	467309,35	1257015,10
970	467307,47	1257014,76
971	467305,66	1257014,11
972	467304,00	1257013,15
973	467302,53	1257011,92
974	467301,30	1257010,45
975	467300,60	1257009,23
976	467300,30	1257008,73
977	467297,06	1257012,61
978	467296,94	1257012,70
979	467261,84	1257053,60
980	467227,14	1257094,44
981	467227,04	1257094,50
982	467192,77	1257134,07
983	467179,35	1257192,15
984	467166,18	1257248,80
985	467155,04	1257296,71
986	467146,35	1257335,75
987	467146,30	1257335,86
988	467138,25	1257370,39
989	467138,17	1257370,72
990	467137,53	1257372,47
991	467136,59	1257374,09
992	467136,27	1257374,47
993	467101,56	1257419,44
994	467065,69	1257465,30
995	467029,81	1257510,94
996	466994,75	1257556,17
997	466917,19	1257655,63
998	466902,15	1257695,87
999	466902,06	1257696,03
1000	466880,96	1257749,79
1001	466831,76	1257878,79
1002	466902,66	1257937,70
1003	466976,14	1257999,56
1004	467017,54	1257992,79
1005	467018,34	1257992,69



1006	467020,20	1257992,69
1007	467020,33	1257992,71
1008	467026,37	1257993,31
1009	467028,08	1257993,62
1010	467029,83	1257994,26
1011	467031,45	1257995,19
1012	467032,88	1257996,39
1013	467034,07	1257997,82
1014	467035,01	1257999,43
1015	467035,65	1258001,18
1016	467035,97	1258003,02
1017	467035,97	1258004,89
1018	467035,65	1258006,72
1019	467035,01	1258008,48
1020	467034,07	1258010,09
1021	467032,88	1258011,52
1022	467031,45	1258012,72
1023	467029,83	1258013,65
1024	467028,08	1258014,29
1025	467026,24	1258014,61
1026	467024,38	1258014,61
1027	467024,25	1258014,59
1028	467019,61	1258014,14
1029	466974,74	1258021,47
1030	466973,94	1258021,57
1031	466972,08	1258021,57
1032	466970,24	1258021,25
1033	466968,49	1258020,61
1034	466966,87	1258019,67
1035	466966,15	1258019,06
1036	466888,96	1257954,14
1037	466812,20	1257890,36
1038	466811,47	1257889,70
1039	466810,28	1257888,27
1040	466809,34	1257886,65
1041	466808,70	1257884,90
1042	466808,38	1257883,06
1043	466808,38	1257881,20
1044	466808,70	1257879,36
1045	466809,08	1257878,34
1046	466824,06	1257838,81
1047	466841,06	1257794,19
1048	466860,99	1257742,10
1049	466882,14	1257688,30
1050	466897,72	1257646,61
1051	466898,04	1257645,84

1052	466898,98	1257644,22
1053	466899,32	1257643,82
1054	466924,97	1257610,74
1055	466949,87	1257578,85
1056	466977,85	1257543,04
1057	467012,92	1257497,80
1058	467084,64	1257406,33
1059	467117,94	1257363,25
1060	467125,48	1257331,05
1061	467134,17	1257292,02
1062	467134,21	1257291,92
1063	467172,51	1257126,66
1064	467172,60	1257126,30
1065	467173,24	1257124,55
1066	467174,18	1257122,93
1067	467174,89	1257122,08
1068	467210,87	1257080,54
1069	467245,56	1257039,72
1070	467280,69	1256998,83
1071	467295,07	1256981,63
1072	467314,15	1256958,99
1073	467344,22	1256923,36
1074	467344,33	1256923,30
1075	467382,16	1256879,36
1076	467416,66	1256839,60
1077	467452,17	1256798,00
1078	467523,96	1256713,93
1079	467627,68	1256592,47
1080	467662,58	1256551,54
1081	467697,31	1256510,97
1082	467806,55	1256383,40
1083	467839,51	1256345,18
1084	467874,27	1256304,41
1085	467909,16	1256263,56
1086	467965,10	1256198,03
1087	467980,87	1256149,44
1088	467997,36	1256097,54
1089	468032,23	1255990,03
1090	468046,80	1255944,35
1091	468063,46	1255891,29
1092	468078,11	1255845,58
1093	468095,55	1255792,18
1094	468113,04	1255740,02
1095	468130,30	1255685,94
1096	468147,97	1255631,76
1097	468163,53	1255580,89

1098	468163,59	1255580,79
1099	468180,28	1255528,12
1100	468196,64	1255477,62
1101	468212,57	1255427,28
1102	468212,66	1255427,12
1103	468229,99	1255375,29
1104	468245,91	1255323,98
1105	468262,69	1255270,71
1106	468262,87	1255270,31
1107	468280,79	1255220,57
1108	468283,44	1255207,29
1109	468283,59	1255206,61
1110	468284,23	1255204,86
1111	468285,17	1255203,24
1112	468286,36	1255201,81
1113	468287,79	1255200,62
1114	468288,76	1255200,05
1115	468291,87	1255198,29
1116	468290,98	1255197,22
1117	468290,04	1255195,60
1118	468289,40	1255193,85
1119	468289,08	1255192,01
1120	468289,08	1255190,15
1121	468289,40	1255188,31
1122	468289,61	1255187,75
1123	468293,45	1255175,92
1124	468293,59	1255175,65
1125	468308,36	1255134,46
1126	468307,36	1255079,59
1127	468303,97	1254975,15
1128	468304,00	1254974,89
1129	468303,54	1254926,81
1130	468300,20	1254768,70
1131	468300,24	1254768,40
1132	468300,47	1254718,65
1133	468298,85	1254665,69
1134	468297,51	1254613,44
1135	468297,55	1254613,34
1136	468296,63	1254558,27
1137	468296,24	1254503,55
1138	468293,98	1254399,40
1139	468292,59	1254346,21
1140	468292,63	1254346,03
1141	468292,12	1254296,52
1142	468279,22	1254285,71
1143	468278,53	1254285,08

1144	468277,34	1254283,65
1145	468276,40	1254282,03
1146	468275,76	1254280,28
1147	468275,44	1254278,44
1148	468275,44	1254278,02
1149	468272,31	1254213,76
1150	468272,34	1254213,28
1151	468272,14	1254174,55
1152	468270,45	1254115,72
1153	468270,49	1254115,33
1154	468270,74	1254074,53
1155	468270,84	1254046,11
1156	468270,62	1254010,36
1157	468270,58	1253972,94
1158	468270,76	1253929,43
1159	468270,65	1253882,48
1160	468269,89	1253787,09
1161	468269,06	1253736,69
1162	468268,58	1253694,68
1163	468268,21	1253650,58
1164	468267,89	1253610,54
1165	468267,45	1253519,55
1166	468266,81	1253466,43
1167	468266,50	1253421,68
1168	468265,99	1253379,46
1169	468265,78	1253337,21
1170	468265,78	1253289,58
1171	468264,86	1253201,07
1172	468264,61	1253158,31
1173	468263,94	1253117,21
1174	468263,60	1253074,37
1175	468262,91	1253027,03
1176	468262,56	1252987,48
1177	468262,60	1252987,38
1178	468262,59	1252951,56
1179	468262,15	1252902,77
1180	468261,82	1252858,49
1181	468261,71	1252818,46
1182	468261,75	1252818,28
1183	468262,28	1252778,36
1184	468260,89	1252736,36
1185	468260,92	1252736,14
1186	468260,35	1252692,04
1187	468259,72	1252661,07
1188	468231,38	1252662,17
1189	468190,12	1252664,14



1190	468148,75	1252666,31
1191	468148,58	1252666,28
1192	468069,92	1252669,27
1193	468030,89	1252670,53
1194	467955,47	1252673,86
1195	467915,19	1252675,66
1196	467878,65	1252677,11
1197	467832,76	1252678,86
1198	467790,19	1252680,90
1199	467704,64	1252684,78
1200	467613,55	1252688,49
1201	467565,66	1252690,25
1202	467525,45	1252692,48
1203	467525,25	1252692,46
1204	467477,35	1252694,25
1205	467426,32	1252696,47
1206	467384,81	1252698,27
1207	467384,47	1252698,24
1208	467336,56	1252698,80
1209	467299,21	1252711,11
1210	467298,79	1252711,23
1211	467186,30	1252743,51
1212	467112,95	1252764,53
1213	467073,86	1252775,69
1214	467035,07	1252787,07
1215	467000,44	1252797,07
1216	466964,96	1252807,27
1217	466881,14	1252831,41
1218	466881,01	1252831,44
1219	466849,93	1252840,03
1220	466852,25	1252866,99
1221	466855,57	1252899,51
1222	466855,59	1252899,67
1223	466859,04	1252939,05
1224	466863,00	1252977,35
1225	466869,83	1253042,87
1226	466870,35	1253043,49
1227	466873,43	1253047,86
1228	466874,41	1253049,54
1229	466875,07	1253051,35
1230	466875,40	1253053,23
1231	466875,40	1253055,15
1232	466875,07	1253057,04
1233	466874,41	1253058,84
1234	466873,45	1253060,50
1235	466872,22	1253061,97

1236	466870,77	1253063,18
1237	466866,72	1253066,05
1238	466865,03	1253067,02
1239	466863,23	1253067,68
1240	466861,34	1253068,01
1241	466859,42	1253068,01
1242	466857,53	1253067,68
1243	466855,73	1253067,02
1244	466854,07	1253066,06
1245	466852,60	1253064,83
1246	466851,39	1253063,39
1247	466848,31	1253059,01
1248	466847,33	1253057,33
1249	466846,67	1253055,53
1250	466846,34	1253053,64
1251	466846,34	1253051,72
1252	466846,67	1253049,83
1253	466847,33	1253048,03
1254	466848,29	1253046,37
1255	466848,64	1253045,96
1256	466845,84	1253019,64
1257	466837,75	1252941,17
1258	466837,73	1252941,00
1259	466834,28	1252901,61
1260	466830,96	1252869,08
1261	466830,94	1252868,92
1262	466828,96	1252845,93
1263	466808,54	1252851,76
1264	466773,60	1252862,39
1265	466773,26	1252862,49
1266	466771,42	1252862,81
1267	466770,29	1252862,81
1268	466734,95	1252862,20
1269	466734,22	1252862,16
1270	466732,65	1252861,88
1271	466732,52	1252862,04
1272	466731,05	1252863,27
1273	466725,72	1252866,33
1274	466724,97	1252866,72
1275	466723,17	1252867,38
1276	466721,28	1252867,71
1277	466719,36	1252867,71
1278	466717,47	1252867,38
1279	466715,67	1252866,72
1280	466714,01	1252865,76
1281	466712,54	1252864,53

1282	466711,77	1252863,60
1283	466637,53	1252908,74
1284	466588,50	1252938,55
1285	466587,46	1252939,11
1286	466585,71	1252939,75
1287	466583,87	1252940,07
1288	466582,01	1252940,07
1289	466580,17	1252939,75
1290	466578,42	1252939,11
1291	466576,80	1252938,17
1292	466575,37	1252936,98
1293	466574,18	1252935,55
1294	466573,24	1252933,93
1295	466573,11	1252933,56
1296	466553,76	1252887,76
1297	466530,59	1252832,57
1298	466487,76	1252731,85
1299	466464,91	1252677,47
1300	466443,20	1252625,45
1301	466421,93	1252573,69
1302	466400,30	1252522,53
1303	466399,82	1252521,13
1304	466399,50	1252519,29
1305	466399,50	1252518,76
1306	466397,98	1252479,13
1307	466396,34	1252432,73
1308	466394,69	1252383,46
1309	466392,21	1252326,55
1310	466392,24	1252326,39
1311	466390,67	1252274,09
1312	466388,71	1252244,21
1313	466388,72	1252243,60
1314	466388,35	1252207,16
1315	466385,83	1252145,87
1316	466383,50	1252085,62
1317	466381,53	1252023,52
1318	466378,91	1251961,60
1319	466378,94	1251960,22
1320	466379,26	1251958,38
1321	466379,90	1251956,63
1322	466380,84	1251955,01
1323	466382,03	1251953,58
1324	466383,46	1251952,39
1325	466385,08	1251951,45
1326	466386,83	1251950,81
1327	466388,67	1251950,49

1328	466389,32	1251950,49
1329	466453,86	1251948,76
1330	466512,06	1251947,25
1331	466572,94	1251944,62
1332	466573,06	1251944,65
1333	466633,15	1251942,69
1334	466690,60	1251941,06
1335	466744,09	1251939,09
1336	466744,21	1251939,12
1337	466780,22	1251938,18
1338	466775,77	1251826,13
1339	466769,63	1251649,93
1340	466769,66	1251649,81
1341	466768,07	1251587,19
1342	466766,93	1251555,81
1343	466718,51	1251558,17
1344	466667,04	1251560,92
1345	466645,40	1251561,91
1346	466621,78	1251563,12
1347	466567,53	1251565,89
1348	466540,91	1251567,46
1349	466540,74	1251567,48
1350	466523,12	1251568,01
1351	466522,76	1251569,00
1352	466521,80	1251570,66
1353	466520,57	1251572,13
1354	466519,10	1251573,36
1355	466517,44	1251574,32
1356	466515,64	1251574,98
1357	466513,75	1251575,31
1358	466513,26	1251575,34
1359	466510,91	1251575,41
1360	466509,48	1251575,41
1361	466507,59	1251575,08
1362	466505,79	1251574,42
1363	466504,13	1251573,46
1364	466502,66	1251572,23
1365	466501,43	1251570,76
1366	466500,47	1251569,10
1367	466499,81	1251567,30
1368	466499,48	1251565,41
1369	466499,45	1251564,86
1370	466499,40	1251562,72
1371	466499,40	1251561,35
1372	466499,73	1251559,46
1373	466500,39	1251557,66



1374	466501,35	1251556,00
1375	466502,58	1251554,53
1376	466504,05	1251553,30
1377	466505,71	1251552,34
1378	466507,51	1251551,68
1379	466509,40	1251551,35
1380	466509,94	1251551,32
1381	466512,29	1251551,26
1382	466513,67	1251551,26
1383	466515,56	1251551,59
1384	466517,36	1251552,25
1385	466519,02	1251553,21
1386	466520,49	1251554,44
1387	466521,72	1251555,91
1388	466522,14	1251556,63
1389	466540,32	1251556,09
1390	466566,91	1251554,51
1391	466589,97	1251553,31
1392	466644,86	1251550,53
1393	466666,50	1251549,54
1394	466693,87	1251548,06
1395	466717,94	1251546,79
1396	466748,52	1251545,26
1397	466766,63	1251544,41
1398	466766,26	1251528,66
1399	466764,12	1251467,88
1400	466764,15	1251467,59
1401	466763,59	1251407,27
1402	466763,40	1251351,23
1403	466762,77	1251294,70
1404	466761,91	1251237,30
1405	466761,27	1251176,72
1406	466760,32	1251111,57
1407	466759,67	1251051,77
1408	466758,63	1250992,16
1409	466756,16	1250811,10
1410	466754,63	1250761,60
1411	466754,66	1250761,34
1412	466754,25	1250705,46
1413	466752,66	1250638,63
1414	466752,70	1250638,50
1415	466751,96	1250576,66
1416	466750,66	1250510,25
1417	466749,17	1250452,48
1418	466748,05	1250391,20
1419	466746,63	1250329,19

1420	466745,79	1250275,07
1421	466744,61	1250222,15
1422	466742,45	1250100,66
1423	466740,63	1250045,16
1424	466740,66	1250044,99
1425	466739,63	1249986,34
1426	466738,29	1249926,04
1427	466738,33	1249924,87
1428	466738,65	1249923,03
1429	466739,29	1249921,28
1430	466740,23	1249919,66
1431	466741,25	1249918,44
1432	466748,52	1249910,77
1433	466748,70	1249910,58
1434	466750,13	1249909,39
1435	466751,75	1249908,45
1436	466753,50	1249907,81
1437	466755,34	1249907,49
1438	466757,20	1249907,49
1439	466759,04	1249907,81
1440	466760,79	1249908,45
1441	466762,41	1249909,39
1442	466762,76	1249909,68
1443	466814,69	1249949,42
1444	466862,50	1249986,56
1445	466963,44	1250063,33
1446	467063,46	1250140,20
1447	467111,84	1250177,58
1448	467167,86	1250219,83
1449	467216,30	1250256,93
1450	467233,30	1250229,43
1451	467252,48	1250198,94
1452	467277,60	1250159,14
1453	467306,50	1250110,75
1454	467306,80	1250110,30
1455	467331,67	1250073,10
1456	467346,06	1250050,41
1457	467364,81	1250020,30
1458	467370,97	1250010,53
1459	467397,54	1249967,74
1460	467405,67	1249954,44
1461	467426,44	1249921,00
1462	467458,52	1249870,27
1463	467482,67	1249832,44
1464	467490,01	1249820,27
1465	467520,77	1249770,05

1466	467540,75	1249737,91
1467	467540,86	1249737,80
1468	467553,34	1249718,28
1469	467567,67	1249695,29
1470	467584,96	1249667,57
1471	467591,35	1249657,50
1472	467604,09	1249636,79
1473	467632,69	1249590,65
1474	467648,23	1249566,05
1475	467674,01	1249524,42
1476	467674,14	1249524,26
1477	467680,03	1249515,08
1478	467711,01	1249465,19
1479	467773,80	1249364,25
1480	467805,20	1249314,19
1481	467836,17	1249264,27
1482	467898,30	1249164,45
1483	467929,08	1249115,07
1484	467961,70	1249062,27
1485	467961,78	1249062,20
1486	468025,27	1248961,43
1487	468027,50	1248898,13
1488	468027,53	1248898,00
1489	468030,56	1248834,35
1490	468030,59	1248833,93
1491	468030,91	1248832,09
1492	468031,55	1248830,34
1493	468032,49	1248828,72
1494	468033,41	1248827,62
1495	468073,22	1248784,43
1496	468157,99	1248693,54
1497	468198,89	1248649,23
1498	468240,75	1248603,39
1499	468265,48	1248516,94
1500	468282,95	1248455,60
1501	468314,28	1248345,91
1502	468329,09	1248294,95
1503	468352,31	1248212,26
1504	468352,91	1248210,62
1505	468353,85	1248209,00
1506	468355,04	1248207,57
1507	468355,53	1248207,17
1508	468391,00	1248175,61
1509	468422,16	1248147,63
1510	468460,70	1248029,46
1511	468461,18	1248028,26

1512	468462,11	1248026,64
1513	468463,31	1248025,21
1514	468464,74	1248024,01
1515	468466,35	1248023,08
1516	468468,11	1248022,44
1517	468469,94	1248022,12
1518	468471,81	1248022,12
1519	468473,65	1248022,44
1520	468475,40	1248023,08
1521	468477,01	1248024,01
1522	468478,44	1248025,21
1523	468479,64	1248026,64
1524	468480,57	1248028,26
1525	468481,21	1248030,01
1526	468481,54	1248031,84
1527	468481,54	1248033,71
1528	468481,21	1248035,55
1	468481,02	1248036,08
1529	468308,99	1252628,12
1530	468309,55	1252644,63
1531	468309,81	1252683,73
1532	468310,93	1252813,57
1533	468311,81	1252900,43
1534	468312,05	1252943,07
1535	468312,36	1252988,83
1536	468312,94	1253031,74
1537	468313,99	1253160,12
1538	468314,07	1253204,31
1539	468314,03	1253204,53
1540	468314,90	1253245,50
1541	468315,26	1253293,32
1542	468316,28	1253383,60
1543	468316,56	1253424,49
1544	468317,20	1253467,52
1545	468317,63	1253511,18
1546	468317,86	1253554,74
1547	468318,54	1253639,31
1548	468318,72	1253683,50
1549	468318,68	1253683,68
1550	468319,50	1253725,29
1551	468319,53	1253767,82
1552	468319,87	1253809,56
1553	468320,38	1253853,28
1554	468320,56	1253896,62
1555	468321,06	1253943,29



1556	468322,23	1254034,61
1557	468322,94	1254134,38
1558	468325,17	1254310,60
1559	468325,97	1254354,38
1560	468327,71	1254494,24
1561	468328,97	1254581,62
1562	468329,66	1254627,20
1563	468330,54	1254672,30
1564	468330,71	1254717,06
1565	468331,12	1254762,34
1566	468331,83	1254807,06
1567	468332,04	1254852,36
1568	468332,46	1254897,84
1569	468333,00	1254942,50
1570	468333,63	1254987,18
1571	468335,21	1255077,00
1572	468336,13	1255127,03
1573	468336,54	1255173,82
1574	468325,14	1255179,97
1575	468314,67	1255180,14
1576	468329,12	1255139,84
1577	468329,43	1255139,00
1578	468329,75	1255137,16
1579	468329,79	1255136,04
1580	468328,72	1255079,13
1581	468328,75	1255078,97
1582	468325,36	1254974,58
1583	468324,90	1254926,57
1584	468324,94	1254926,46
1585	468323,99	1254875,79
1586	468322,76	1254819,95
1587	468321,60	1254768,37
1588	468321,83	1254718,58
1589	468321,87	1254718,19
1590	468320,25	1254665,06
1591	468318,91	1254612,95
1592	468318,03	1254557,98
1593	468317,60	1254503,32
1594	468317,64	1254503,17
1595	468316,50	1254450,04
1596	468315,38	1254398,86
1597	468313,99	1254345,74
1598	468313,43	1254291,39
1599	468313,43	1254290,56
1600	468313,11	1254288,72
1601	468312,47	1254286,97

1602	468311,53	1254285,35
1603	468310,34	1254283,92
1604	468309,65	1254283,29
1605	468296,56	1254272,32
1606	468293,70	1254212,96
1607	468293,50	1254174,33
1608	468293,54	1254174,06
1609	468291,85	1254115,29
1610	468292,14	1254074,63
1611	468292,20	1254046,14
1612	468292,24	1254046,03
1613	468292,02	1254010,25
1614	468291,98	1253972,95
1615	468292,16	1253929,41
1616	468292,05	1253882,35
1617	468291,72	1253835,95
1618	468291,29	1253786,78
1619	468290,46	1253736,36
1620	468289,29	1253610,38
1621	468289,09	1253562,41
1622	468288,85	1253519,33
1623	468288,21	1253466,20
1624	468287,90	1253421,45
1625	468287,39	1253379,24
1626	468287,18	1253337,13
1627	468287,14	1253289,52
1628	468287,18	1253289,41
1629	468286,26	1253200,87
1630	468285,97	1253158,13
1631	468286,01	1253158,02
1632	468285,34	1253116,91
1633	468285,00	1253074,09
1634	468284,31	1253026,74
1635	468283,96	1252987,35
1636	468283,95	1252951,53
1637	468283,99	1252951,42
1638	468283,22	1252858,36
1639	468283,11	1252818,49
1640	468283,64	1252778,41
1641	468283,67	1252777,91
1642	468282,28	1252735,77
1643	468281,75	1252691,65
1644	468280,85	1252649,74
1645	468280,85	1252649,03
1646	468280,53	1252647,19
1647	468279,89	1252645,44

1648	468278,95	1252643,82
1649	468277,76	1252642,39
1650	468276,33	1252641,20
1651	468274,71	1252640,26
1652	468272,96	1252639,62
1653	468271,12	1252639,30
1654	468269,78	1252639,27
1655	468230,41	1252640,79
1656	468189,03	1252642,76
1657	468147,72	1252644,93
1658	468109,44	1252646,32
1659	468069,12	1252647,89
1660	468030,15	1252649,18
1661	468030,04	1252649,15
1662	467993,79	1252650,69
1663	467914,26	1252654,28
1664	467831,89	1252657,51
1665	467831,79	1252657,48
1666	467789,19	1252659,52
1667	467743,11	1252661,54
1668	467703,67	1252663,40
1669	467653,20	1252665,43
1670	467612,69	1252667,11
1671	467564,78	1252668,90
1672	467564,58	1252668,88
1673	467524,37	1252671,11
1674	467476,46	1252672,87
1675	467384,06	1252676,88
1676	467334,67	1252677,46
1677	467333,86	1252677,46
1678	467332,02	1252677,78
1679	467331,44	1252677,96
1680	467292,71	1252690,72
1681	467255,06	1252701,47
1682	467218,28	1252712,02
1683	467142,90	1252733,63
1684	467067,88	1252755,14
1685	467029,07	1252766,53
1686	466915,16	1252799,27
1687	466875,25	1252810,83

1688	466835,57	1252821,79
1689	466802,58	1252831,22
1690	466802,40	1252831,26
1691	466769,00	1252841,42
1692	466744,80	1252840,98
1693	466741,66	1252811,17
1694	466765,79	1252791,54
1695	466765,97	1252791,44
1696	466791,42	1252769,97
1697	466839,48	1252731,37
1698	466880,71	1252725,55
1699	466880,88	1252725,56
1700	466924,86	1252718,71
1701	467011,97	1252706,58
1702	467052,96	1252700,85
1703	467132,74	1252689,69
1704	467172,73	1252684,05
1705	467213,36	1252678,24
1706	467252,46	1252672,97
1707	467252,58	1252672,99
1708	467292,62	1252667,20
1709	467332,36	1252661,66
1710	467373,68	1252655,81
1711	467415,50	1252649,79
1712	467452,61	1252644,70
1713	467453,94	1252644,47
1714	467455,69	1252643,83
1715	467457,31	1252642,89
1716	467458,74	1252641,70
1717	467459,22	1252641,18
1718	467480,10	1252617,36
1719	467521,92	1252613,34
1720	467562,10	1252609,94
1721	467606,38	1252611,02
1722	467606,60	1252611,06
1723	467649,64	1252611,28
1724	467689,80	1252612,38
1725	467805,09	1252615,32
1726	467841,55	1252616,15
1727	467935,78	1252618,70



1728	467974.54	1252619.44
1729	468061.01	1252621.67
1730	468146.13	1252623.70
1731	468189.94	1252624.91
1732	468190.04	1252624.95
1733	468231.86	1252625.73

1734	468275.27	1252626.70
1529	468308.99	1252628.12
Площадь зоны публичного сервитута 579 739 кв. м»		

Начальник управления архитектуры  
и градостроительства администрации  
муниципального образования  
город-курорт Анапа



Я.В. Хандошко