



**АДМИНИСТРАЦИЯ МУНИЦИПАЛЬНОГО ОБРАЗОВАНИЯ  
ГОРОД-КУРОРТ АНАПА  
ПОСТАНОВЛЕНИЕ**

от 14.01.2021

№ 27

г. Анапа

**Об установлении публичного сервитута в целях размещения  
объекта электросетевого хозяйства (ВЛ 10 кВ Кт2)  
и его неотъемлемых технологических частей**

В соответствии со статьей 23, главой V.7 Земельного кодекса Российской Федерации, руководствуясь Законом Краснодарского края от 5 ноября 2002 г. № 532-КЗ «Об основах регулирования земельных отношений в Краснодарском крае», распоряжением администрации муниципального образования город-курорт Анапа от 30 марта 2018 г. № 39-р «Об определении полномочий заместителей главы муниципального образования город-курорт Анапа», на основании ходатайства ПАО «Россети Кубань» об установлении публичного сервитута от 4 сентября 2020 г. п о с т а н о в л я ю:

1. Установить в пользу ПАО «Россети Кубань» (ОГРН 1022301427268, ИНН 2309001660, юридический адрес: 350033, г. Краснодар, ул. Ставропольская, 2а) публичный сервитут общей площадью 86 339 кв. м, в целях размещения объекта электросетевого хозяйства (ВЛ 10 кВ Кт2) и его неотъемлемых технологических частей, в отношении земельных участков и земель согласно приложению 1 к настоящему постановлению.

2. Утвердить границы публичного сервитута для размещения объекта ВЛ 10 кВ Кт2 (приложение 2).

3. Публичный сервитут устанавливается на 49 (сорок девять) лет.

4. Срок, в течение которого использование частей земельных участков, указанных в пункте 1 настоящего постановления, в соответствии с их разрешенным использованием будет невозможно или существенно затруднено в связи с осуществлением публичного сервитута (только при необходимости – в случае предотвращения или устранения аварийных ситуаций), – ежегодно с 1 января по 31 декабря.

5. Капитальный ремонт объекта электросетевого хозяйства (ВЛ 10 кВ Кт2) производится с предварительным уведомлением собственников (землепользователей, землевладельцев, арендаторов) земельных участков, указанных в пункте 1 настоящего постановления, 1 раз в 12 лет (продолжительность зависит от объема работ).

6. Порядок установления зон с особыми условиями использования территорий и содержание ограничений прав на земельные участки в границах

таких зон определяется в соответствии с Правилами установления охранных зон объектов электросетевого хозяйства и особых условий использования земельных участков, расположенных в границах таких зон, утвержденными постановлением Правительства Российской Федерации от 24 февраля 2009 г. № 160.

7. Плата за публичный сервитут в соответствии с пунктом 4 статьи 3.6 Федерального закона от 25 октября 2001 г. № 137-ФЗ «О введении в действие Земельного кодекса Российской Федерации» не устанавливается.

8. Обладатель публичного сервитута обязан привести земельные участки в состояние, пригодное для использования в соответствии с видом разрешенного использования в сроки, предусмотренные пунктом 8 статьи 39.50 Земельного кодекса Российской Федерации.

9. Управлению архитектуры и градостроительства администрации муниципального образования город-курорт Анапа (Хандошко Я.В.) в течение 5 рабочих дней со дня принятия настоящего постановления:

1) направить обладателю публичного сервитута копию настоящего постановления, сведения о лицах, являющихся правообладателями земельных участков, сведения о лицах, подавших заявления об учете их прав (обременений прав) на земельные участки, способах связи с ними, копии документов, подтверждающих права указанных лиц на земельные участки;

2) направить за счет средств заявителя копию настоящего постановления правообладателям земельных участков, в отношении которых принято решение об установлении публичного сервитута и сведения о правах на которые поступили в соответствии с пунктом 1 или 8 статьи 39.42 Земельного кодекса Российской Федерации, с уведомлением о вручении по почтовым адресам, указанным соответственно в выписке из Единого государственного реестра недвижимости и в заявлениях об учете прав (обременений прав) на земельные участки;

3) внести соответствующие изменения в информационную систему обеспечения градостроительной деятельности муниципального образования город-курорт Анапа.

10. Управлению по взаимодействию со средствами массовой информации администрации муниципального образования город-курорт Анапа (Родина О.А.) в течение 5 рабочих дней со дня принятия настоящего постановления обеспечить официальное опубликование (размещение) настоящего постановления (без приложения) в печатном средстве массовой информации и в официальном сетевом издании анапа-official.

11. Управлению информатизации и связи администрации муниципального образования город-курорт Анапа (Ивченко В.С.) в течение 5 рабочих дней со дня принятия настоящего постановления обеспечить его размещение на официальном сайте администрации муниципального образования город-курорт Анапа в информационно-телекоммуникационной сети «Интернет».

12. Управлению имущественных отношений администрации муниципального образования город-курорт Анапа (Лобасов Э.Г.) в течение 5 рабочих дней со дня принятия настоящего постановления направить его копию в

Анапский отдел Управления федеральной службы государственной регистрации, кадастра и картографии по Краснодарскому краю.

13. Публичный сервитут считается установленным со дня внесения сведений о нем в Единый государственный реестр недвижимости.

14. Контроль за выполнением настоящего постановления оставляю за собой.

Заместитель главы  
муниципального  
образования  
город-курорт Анапа



Подлинник электронного документа, подписанного  
электронной подписью, хранится в системе  
электронного документооборота администрации  
муниципального образования город-курорт Анапа

Сертификат 6816D36BB501F96DA9247E886B04473C75735BA1

Владелец Кухтиев Арам Павлович

Действителен с 18.09.2020 по 18.12.2021

А.П. Кухтиев

## Приложение 1

к постановлению администрации  
муниципального образования  
город-курорт Анапа  
от 14.01.2021 № 27

### ПЕРЕЧЕНЬ

**земельных участков и земель, в отношении которых  
установлен публичный сервитут в целях размещения  
объекта электросетевого хозяйства (ВЛ 10 кВ Кт2)  
и его неотъемлемых технологических частей**

№ п/п	Кадастровый номер земельного участка	Принадлежность, местоположение (адрес)
1	2	3
1	23:37:0801000:1184	Краснодарский край, Анапский район
2	23:37:0801000:1453	Краснодарский край, Анапский район, хут. Усатова Балка, ул. Красная, 1/2
3	23:37:0000000:64 (23:37:0801000:157)	Краснодарский край, Анапский район, полевые земли СКЗНИИСиВ
4	23:37:0000000:61 (23:37:0801000:259, 23:37:0801000:281, 23:37:0801000:282, 23:37:0801000:158, 23:37:0801000:194)	Краснодарский край, Анапский район, СКЗНИИСиВ
5	23:37:0801000:21	Краснодарский край, Анапский район, станция Анапская
6	23:37:0000000:63 (23:37:0801000:319)	Краснодарский край, Анапский район, полевые земли СКЗНИИСиВ
7	23:37:0000000:68 (23:37:0801000:329, 23:37:0801000:344)	Краснодарский край, Анапский район, полевые земли СКЗНИИСиВ
8	23:37:0801000:403	Краснодарский край, Анапский район, СКЗНИИСиВ, полевые земли, северо-восточнее станции Анапской
9	23:37:0801000:439	Краснодарский край, Анапский район, хут. Усатова Балка, ул. Красная, 1/19
10	23:37:0801000:440	Краснодарский край, Анапский район, хут. Усатова Балка, ул. Красная, 1/20

1	2	3
11	23:37:0801000:441	Краснодарский край, Анапский район, хут. Усатова Балка, ул. Красная, 1/21
12	23:37:0801000:442	Краснодарский край, Анапский район, СКЗНИИСиВ, полевые земли, северо-восточнее станции Анапской
13	23:37:0801000:443	Краснодарский край, Анапский район, СКЗНИИСиВ, полевые земли, северо-восточнее станции Анапской
14	23:37:0801000:444	Краснодарский край, Анапский район, СКЗНИИСиВ, полевые земли, северо-восточнее станции Анапской
15	23:37:0801000:445	Краснодарский край, Анапский район, СКЗНИИСиВ, полевые земли, северо-восточнее станции Анапской
16	23:37:0801000:446	Краснодарский край, Анапский район, СКЗНИИСиВ, полевые земли, северо-восточнее станции Анапской
17	23:37:0801000:447	Краснодарский край, Анапский район, хут. Усатова Балка, ул. Красная, 1/27
18	23:37:0801000:448	Краснодарский край, Анапский район, хут. Усатова Балка, ул. Красная, 1/28
19	23:37:0801000:449	Краснодарский край, Анапский район, СКЗНИИСиВ, полевые земли, северо-восточнее станции Анапской
20	23:37:0801000:450	Краснодарский край, Анапский район, СКЗНИИСиВ, полевые земли, северо-восточнее станции Анапской
21	23:37:0801000:453	Краснодарский край, Анапский район, хут. Усатова Балка, ул. Красная, 1/8
22	23:37:0801000:517	Краснодарский край, Анапский район, хут. Усатова Балка, ул. Красная, 1/1
23	23:37:0801000:520	Краснодарский край, Анапский район, СКЗНИИСиВ
24	23:37:0801000:521	Краснодарский край, Анапский район, СКЗНИИСиВ
25	23:37:0801000:522	Краснодарский край, Анапский район, СКЗНИИСиВ
26	23:37:0801000:523	Краснодарский край, Анапский район, СКЗНИИСиВ



1	2	3
27	23:37:0801000:781	Краснодарский край, Анапский район, хут. Усатова Балка, ул. Красная, 1/9
28	23:37:0801000:782	Краснодарский край, Анапский район, хут. Усатова Балка, ул. Красная, 1/10
29	23:37:0801000:783	Краснодарский край, Анапский район, СКЗНИИСиВ, полевые земли, северо-восточнее станицы Анапской
30	23:37:0801000:784	Краснодарский край, Анапский район, хут. Усатова Балка, ул. Красная, 1/12
31	23:37:0801000:785	Краснодарский край, Анапский район, СКЗНИИСиВ, полевые земли, северо-восточнее станицы Анапской
32	23:37:0801000:787	Краснодарский край, Анапский район, хут. Усатова Балка, ул. Красная, 1/15
33	23:37:0801000:788	Краснодарский край, Анапский район, хут. Усатова Балка, ул. Красная, 1/16
34	23:37:0801000:789	Краснодарский край, Анапский район, СКЗНИИСиВ, полевые земли, северо-восточнее станицы Анапской
35	23:37:0801000:826	Краснодарский край, Анапский район, хут. Усатова Балка
36	23:37:0801000:827	Краснодарский край, Анапский район, хут. Усатова Балка
37	23:37:0801000:855	Краснодарский край, Анапский район, хут. Усатова Балка, ул. Маяковского, 1к
38	23:37:0801000:991	Краснодарский край, Анапский район, г Анапа, полевые земли СКЗНИИСиВ
39	23:00:0000000:243 (23:37:0812001:150)	Краснодарский край, Анапский район, Электросетевой комплекс ПС-35/10 кВ «Котлома» с прилегающими ВЛ
40	23:37:0812003:304	Краснодарский край, Анапский район, станица Анапская, улица Набережная, 246
41	23:37:0812003:385	Краснодарский край, Анапский район, станица Анапская, ул. Набережная, 242
42	23:37:0812003:459	Краснодарский край, Анапский район, станица Анапская, ул. Набережная, 240 а
43	23:37:0812003:462	Краснодарский край, Анапский район, станица Анапская, ул. Набережная, 252

1	2	3
44	23:37:0812003:1870	Краснодарский край, Анапский район, станица Анапская, ул. Набережная, 244-а
45	23:37:0812003:1896	Краснодарский край, Анапский район, хут. Усатова Балка, ул. Красная, 1
46	23:37:0812003:1898	Краснодарский край, Анапский район, хут. Усатова Балка, ул. Красная, 1 е
47	23:37:0812003:1899	Краснодарский край, Анапский район, хут. Усатова Балка, ул. Красная, 1 и
48	23:37:0812003:1900	Краснодарский край, Анапский район, хут. Усатова Балка, ул. Красная, 1 к
49	23:37:0812003:1904	Краснодарский край, Анапский район, станица Анапская, ул. Набережная, 489
50	23:37:0812003:1917	Краснодарский край, Анапский район, станица Анапская, ул. Набережная, 483
51	23:37:0812003:1918	Краснодарский край, Анапский район, станица Анапская, ул. Набережная, 483 а
52	23:37:0812003:1946	Краснодарский край, Анапский район, станица Анапская, ул. Набережная, 250
53	23:37:0812003:3441	Краснодарский край, Анапский район, станица Анапская, ул. Набережная, 485
54	23:37:0812003:3442	Краснодарский край, Анапский район, станица Анапская, ул. Набережная, 487
55	23:37:0812003:5769	Краснодарский край, Анапский р-н, станица Анапская, ул. Набережная, 491а
56	23:37:0812003:5770	Краснодарский край, Анапский р-н, станица Анапская, ул. Набережная, 491
57	23:37:0812003:6198	Краснодарский край, Анапский район, станица Анапская, вдоль ул. Набережной и ул. Красной
58	23:37:0812003:6649	Краснодарский край, Анапский район, станица Анапская, ул. Раевская, 81
59	23:37:0812003:6650	Краснодарский край, Анапский район, станица Анапская
60	23:37:0000000:112	Краснодарский край, Анапский район
61	23:37:0000000:1409	Краснодарский край, Анапский район, станица Анапская, вдоль ул. Набережной и ул. Красной
62	23:37:0801000:1384	Краснодарский край, Анапский район, хут. Усатова Балка, ул. Красная, д. 1/14
63	23:37:0801000:1385	Краснодарский край, Анапский район, хут. Усатова Балка, ул. Красная, д. 1/13

1	2	3
64	23:37:0000000:1387	Краснодарский край, Анапский район, станция Анапская, ул. Чехова, вдоль ул. Красной в станице Анапской, вдоль ул. Красной, ул. Чехова, ул. Александровской, ул. Автомобилистов, ул. Азовской, ул. Троицкой и ул. Полевой, в границах ул. Троицкой и ул. Полевой хут. Усатова Балка, вдоль ул. Красной в станице Анапской, вдоль ул. Красной, ул. Чехова, ул. Александровской, ул. Автомобилистов, ул. Азовской, ул. Троицкой и ул. Полевой, в границах ул. Троицкой и ул. Полевой хут. Усатова Балка
65	23:37:0000000:1413	Краснодарский край, Анапский район, хут. Усатова Балка, вдоль ул. Александровской, ул. Троицкой и ул. Красной, хут. Тарусин, вдоль ул. Речной, хут. Рассвет, вдоль ул. Коммунаров, ул. Свободы и ул. Зеленой, хут. Заря, вдоль ул. Мира и ул. Набережной, станция Анапская, вдоль ул. Краснодарской, ул. Анапской и ул. Набережной

Исполняющий обязанности  
начальника управления архитектуры  
и градостроительства – главного  
архитектора муниципального  
образования город-курорт Анапа



Я.В. Хандошко



Приложение 2

УТВЕРЖДЕНЫ

постановлением администрации  
муниципального образования

город-курорт Анапа

от 14.01.2021 № 27

ГРАНИЦЫ ПУБЛИЧНОГО СЕРВИТУТА  
для размещения объекта ВЛ 10 кВ Кт2



Используемые условные знаки и обозначения:

Масштаб 1:3000

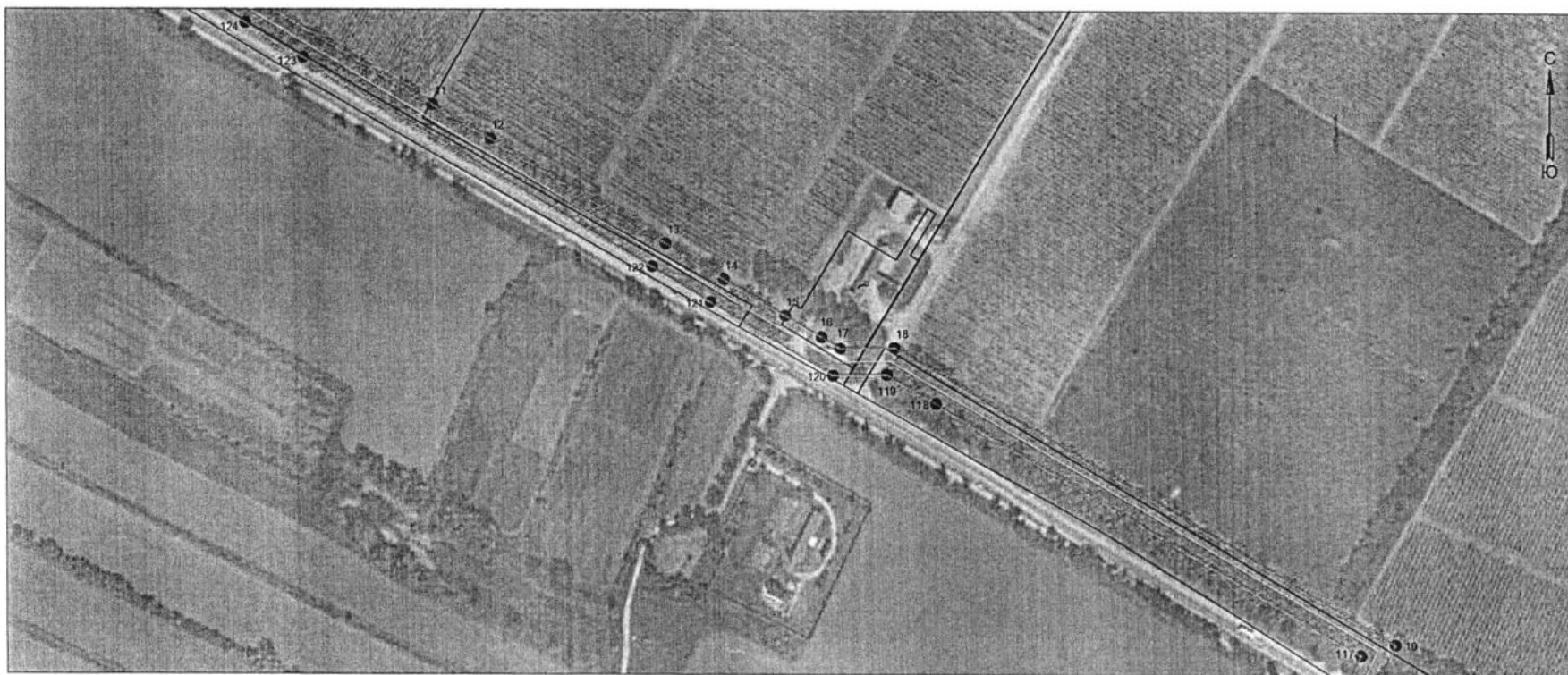
Выноска 1

- 1 - обозначение характерной точки границы устанавливаемой зоны публичного сервитута
- - границы земельных участков, попадающих в зону публичного сервитута
- - граница кадастрового квартала
- 23:37:0812003 - номер кадастрового квартала
- - граница устанавливаемой зоны публичного сервитута

:242 - кадастровый номер ЗУ

хут. Усатова Балка - наименование субъекта, населенного пункта

— - ось линии



Используемые условные знаки и обозначения:

Масштаб 1:3000

Выписка 2

- 1 - обозначение характерной точки границы устанавливаемой  
зоны публичного сервитута
- границы земельных участков, попадающих в зону публичного сервитута
- граница кадастрового квартала

23:37:0812003 - номер кадастрового квартала

- граница устанавливаемой зоны публичного сервитута
- :242 - кадастровый номер ЗУ

- ось линии

хут. Усатова Балка - наименование субъекта, населенного пункта



# Используемые условные знаки и обозначения:

• 1 - обозначение характерной точки границы устанавливаемой зоны публичного сервитута

— - границы земельных участков, попадающих в зону публичного сервитута

— - граница кадастрового квартала

23:37:0812003 - номер кадастрового квартала

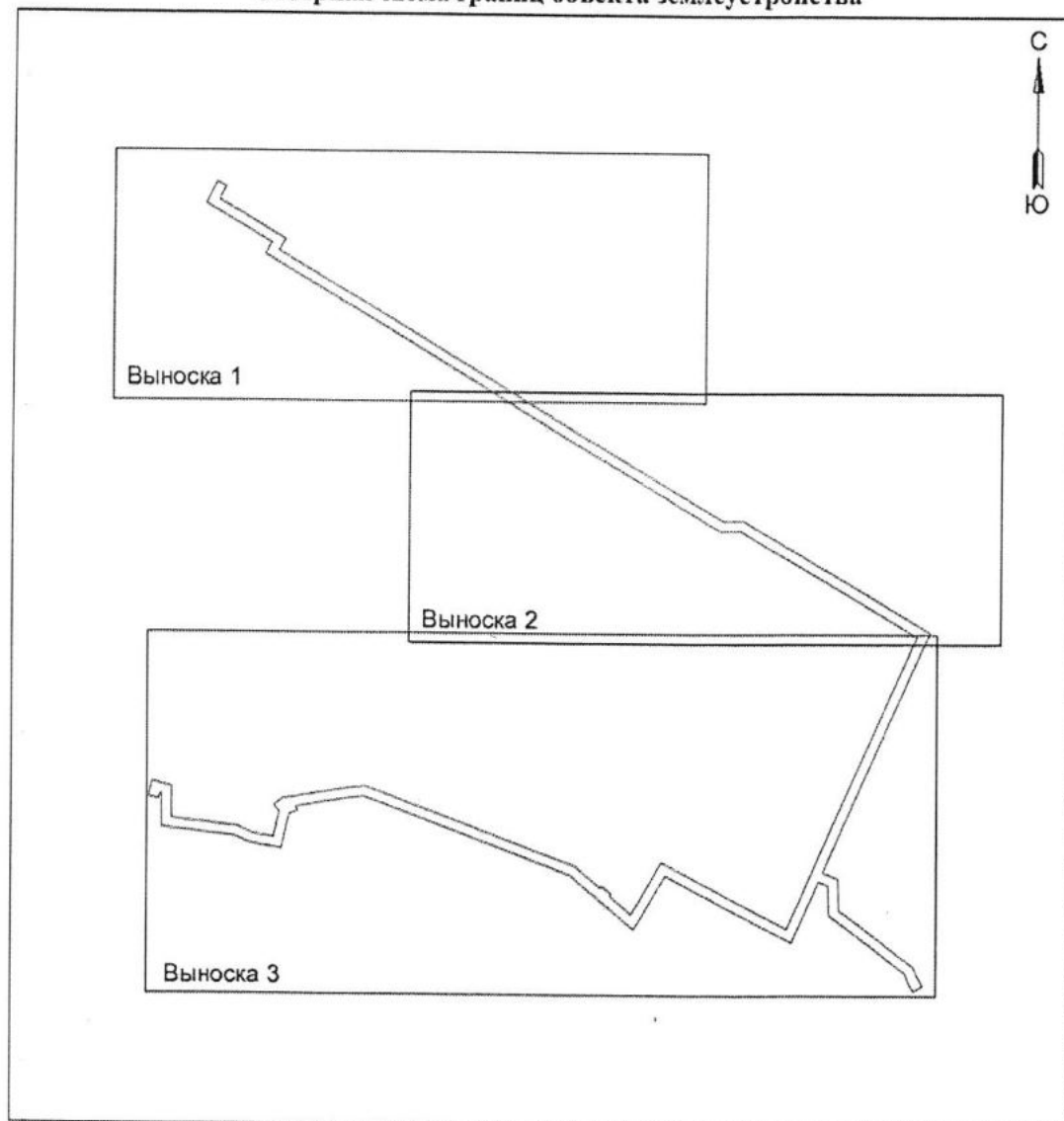
— - граница устанавливаемой зоны публичного сервитута

242 - кадастровый номер ЗУ

— - ось линии

хут. Усатова Балка - наименование субъекта, населенного пункта

## Обзорная схема границ объекта землеустройства



Условные обозначения:

— граница устанавливаемой  
огражденной зоны

### Каталог координат границ публичного сервитута для размещения объекта ВЛ 10 кВ Кт2

Вершина	X	Y
1	464421,71	1254887,03
2	464395,55	1254873,79
3	464373,88	1254910,58
4	464346,96	1254955,26
5	464317,03	1255005,89
6	464294,33	1254993,00
7	464200,85	1255148,65
8	464176,55	1255190,24
9	464073,70	1255361,22
10	464021,86	1255448,90
11	463943,94	1255579,00
12	463918,39	1255622,43
13	463840,09	1255753,24
14	463813,53	1255797,30
15	463786,42	1255842,98
16	463770,39	1255870,23
17	463761,77	1255884,28
18	463762,60	1255924,50
19	463541,25	1256298,98
20	463501,86	1256280,84
21	463142,28	1256122,02
22	463100,60	1256104,06
23	463060,45	1256086,49
24	463047,33	1256117,44
25	463010,74	1256118,23
26	462985,83	1256118,97
27	462931,21	1256191,17
28	462892,10	1256241,58
29	462872,54	1256267,62
30	462853,79	1256275,38
31	462854,11	1256275,94
32	462834,67	1256287,17
33	462823,92	1256268,56
34	462843,36	1256257,33
35	462843,69	1256257,91
36	462859,84	1256251,24
37	462876,20	1256229,44
38	462915,33	1256179,03
39	462975,69	1256099,27
40	463010,22	1256098,23
41	463033,97	1256097,72
42	463042,12	1256078,48
43	463006,86	1256063,09

44	462961,85	1256042,72
45	462920,63	1256024,85
46	462956,46	1255955,60
47	462974,71	1255921,36
48	462990,82	1255890,43
49	463011,90	1255851,29
50	463053,24	1255772,38
51	462945,35	1255709,20
52	462979,67	1255669,35
53	463032,45	1255606,39
54	463053,95	1255581,28
55	463174,54	1255257,80
56	463208,27	1255168,20
57	463202,04	1255126,18
58	463195,02	1255083,67
59	463189,82	1255051,21
60	463186,60	1255034,14
61	463177,73	1255037,80
62	463170,81	1255021,04
63	463149,10	1255015,86
64	463102,78	1255005,25
65	463113,35	1254943,10
66	463127,38	1254911,88
67	463144,29	1254767,06
68	463194,29	1254766,50
69	463209,59	1254766,84
70	463210,54	1254762,94
71	463200,07	1254760,18
72	463205,15	1254740,84
73	463235,90	1254747,39
74	463234,96	1254752,30
75	463225,25	1254787,18
76	463194,19	1254786,50
77	463162,09	1254786,86
78	463146,90	1254917,24
79	463132,63	1254948,98
80	463125,66	1254989,97
81	463153,66	1254996,38
82	463176,22	1255001,77
83	463188,82	1254991,28
84	463203,00	1255008,30
85	463204,48	1255020,98
86	463209,52	1255047,77
87	463221,80	1255123,08



88	463228,81	1255170,40
89	463193,28	1255264,80
90	463158,99	1255356,87
91	463124,07	1255449,71
92	463106,67	1255496,81
93	463089,65	1255542,28
94	463071,47	1255591,56
95	463047,73	1255619,31
96	463029,36	1255641,29
97	463030,83	1255642,24
98	463028,95	1255645,31
99	463030,70	1255646,72
100	463016,61	1255664,14
101	463012,79	1255661,05
102	462994,91	1255682,31
103	462976,15	1255704,08
104	463038,22	1255740,67
105	463079,90	1255764,64
106	463029,56	1255860,67
107	463008,50	1255899,79
108	462992,41	1255930,68
109	462974,16	1255964,92
110	462958,91	1255994,23
111	462947,77	1256014,82
112	462969,95	1256024,44

113	463014,98	1256044,81
114	463108,56	1256085,72
115	463150,28	1256103,70
116	463510,10	1256262,62
117	463533,21	1256273,26
118	463720,83	1255955,37
119	463742,48	1255919,16
120	463741,65	1255878,82
121	463796,37	1255787,04
122	463822,93	1255742,96
123	463978,74	1255481,72
124	464004,68	1255438,66
125	464056,52	1255350,96
126	464159,35	1255180,04
127	464183,63	1255138,47
128	464257,09	1255015,74
129	464287,33	1254966,02
130	464309,81	1254978,79
131	464329,78	1254945,00
132	464356,70	1254900,34
133	464387,85	1254847,47
134	464430,74	1254869,18
I	464421,71	1254887,03
Площадь зоны публичного сервитута 86339 кв.м.		

Исполняющий обязанности  
начальника управления архитектуры  
и градостроительства – главного  
архитектора муниципального  
образования город-курорт Анапа



Я.В. Хандошко