



**АДМИНИСТРАЦИЯ МУНИЦИПАЛЬНОГО ОБРАЗОВАНИЯ
ГОРОД-КУРОРТ АНАПА
ПОСТАНОВЛЕНИЕ**

от 28.01.2019

№ 201

г. Анапа

**Об утверждении проекта межевания территории,
включающей земельный участок, расположенный
по адресу: Краснодарский край, Анапский район,
с. Варваровка, ул. Горная, 3**

Постановлением администрации муниципального образования город-курорт Анапа от 30 августа 2017 года № 3191 «О разрешении Гоману Дмитрию Викторовичу подготовки документации по планировке территории» Гоману Дмитрию Викторовичу разрешена подготовка проекта межевания территории, включающей земельный участок с кадастровым номером 23:37:1004001:416, расположенный по адресу: Краснодарский край, Анапский район, с. Варваровка, ул. Горная, 3.

В соответствии с действующим законодательством проведены публичные слушания по утверждению проекта межевания территории, включающей земельный участок, расположенный по адресу: Краснодарский край, Анапский район, с. Варваровка, ул. Горная, 3.

В соответствии со статьями 45, 46 Градостроительного кодекса Российской Федерации, статьей 34 Устава муниципального образования город-курорт Анапа, распоряжением администрации муниципального образования город-курорт Анапа от 30 марта 2018 года № 39-р «О распределении должностных обязанностей между заместителями главы муниципального образования город-курорт Анапа» п о с т а н о в л я ю:

1. Утвердить проект межевания территории, включающей земельный участок, расположенный по адресу: Краснодарский край, Анапский район, с. Варваровка, ул. Горная, 3 (прилагается).

2. Управлению архитектуры и градостроительства администрации муниципального образования город-курорт Анапа (Добродомова) внести соответствующие изменения в информационную систему обеспечения градостроительной деятельности муниципального образования город-курорт Анапа.

3. Управлению по взаимодействию со средствами массовой информации администрации муниципального образования город-курорт Анапа (Шапетина) в течение семи дней со дня издания настоящего постановления обеспечить официальное опубликование (размещение) настоящего постановления в

печатном средстве массовой информации (без приложения) и в официальном сетевом издании www.anapa-official.ru.

4. Контроль за выполнением настоящего постановления оставляю за собой.

Первый заместитель главы
муниципального образования
город-курорт Анапа



С.И. Петров

ПРИЛОЖЕНИЕ

УТВЕРЖДЕН

постановлением администрации
муниципального образования

город-курорт Анапа

от 28.01.2019

№ 201

ПРОЕКТ

**межевания территории, включающей
земельный участок, расположенный по адресу:
Краснодарский край, Анапский район,
с. Варваровка, ул. Горная, 3**

г. Анапа
2018 г.

Основание для разработки проекта, нормативная и правовая база

Проект межевания территории, включающей земельный участок, расположенный по адресу: Краснодарский край, Анапский район, с. Варваровка, ул. Горная, 3 (далее – проект межевания территории), разработан по заказу Гоман Дмитрия Викторовича на основании постановления администрации муниципального образования город-курорт Анапа от 30 августа 2017 года № 3191 «О разрешении Гоману Дмитрию Викторовичу подготовки документации по планировке территории».

Назначение проекта межевания территории

Настоящий проект межевания включает в себя чертежи межевания территории (чертежи границ земельных участков), образуемые из земельного участка с каталогами координат поворотных точек формируемых земельных участков, на которых размещены:

- красные линии, утвержденные в составе проекта планировки территории;
- линии отступа от красных линий в целях определения места допустимого размещения зданий, строений, сооружений;
- границы образуемых и изменяемых земельных участков на кадастровом плане территории, условные номера образуемых земельных участков;
- границы зон с особыми условиями использования территории.

Проект межевания территории в виде текстовых и графических материалов является основой для выноса в натуру (на местность) красных линий, линий регулирования застройки, границ земельных участков, а также должен учитываться при разработке инвестиционных паспортов территорий и объектов, проектов межевания территорий, проектов застройки элементов планировочной структуры, выдаче кадастровых карт (планов) земельных участков.

Цель проекта межевания территории

Целью данного проекта межевания является установление границ формируемых земельных участков под существующим малоэтажным многоквартирным домом, расположенным по адресу: Краснодарский край, Анапский район, с. Варваровка, ул. Горная, 3. Проект межевания территории в виде текстовых и графических материалов является основанием для выноса в натуру (на местность) границ земельных участков, подготовки межевых планов на образуемые земельные участки.

Расположение проектируемой территории

Согласно чертежу межевания территории (прилагается) проектируемая территория занимает площадь 2311 кв.м. и располагается в с. Варваровка Анапского района.

Уточняемый земельный участок с кадастровым номером 23:37:1004001:416, площадью 2311 кв.м, по адресу: Анапский район, с. Варваровка, ул. Горная, 3 расположенный в границах населенного пункта, следует отнести к категории земель – «земли населенных пунктов», с видом разрешенного использования – «малоэтажная многоквартирная жилая застройка».

Проектируемая территория расположена в зоне Ж-1А (зона застройки индивидуальными жилыми домами), выделена для обеспечения правовых, социальных, культурных, бытовых условий формирования территории из отдельно стоящих индивидуальных жилых домов усадебного типа с минимально разрешенным набором услуг местного значения.

Проект межевания территории, включающей земельный участок, расположенный по адресу: Краснодарский край, Анапский район, с. Варваровка, ул. Горная, 3, подготовлен в соответствии с требованиями статьи 43 Градостроительного кодекса Российской Федерации.

Начальник управления архитектуры
и градостроительства администрации
муниципального образования
город-курорт Анапа – главный
архитектор муниципального
образования город-курорт Анапа



С.В. Добродорова

Вид разрешенного использования :

малоэтажная многоквартирная жилая застройка

Категория земель: земли населенных пунктов.

Площадь земельного участка: 2311 кв.м.

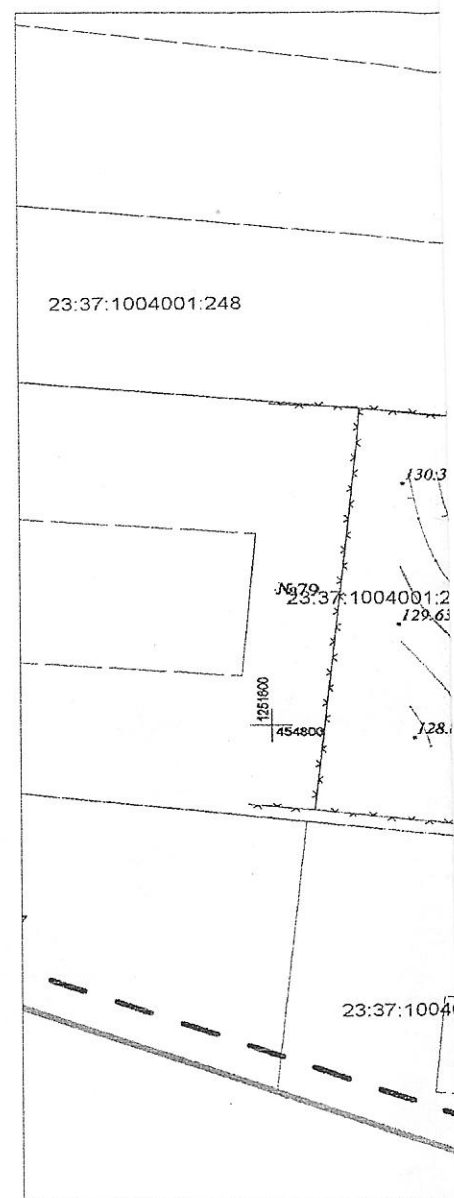
Каталог координат земельного участка

№ точек	X	Y	Длины линий м.
1	454826.20	1251627.60	12.34
2	454838.43	1251629.25	19.18
3	454835.58	1251648.22	1.10
4	454834.50	1251648.01	18.59
5	454832.41	1251666.48	3.06
6	454829.35	1251666.36	7.23
7	454829.04	1251673.58	51.27
8	454778.18	1251667.10	13.49
9	454781.56	1251654.04	0.50
10	454781.08	1251653.90	13.51
11	454784.40	1251640.80	17.19
12	454788.62	1251624.14	1.05
13	454788.75	1251623.10	37.72
1	454826.20	1251627.60	12.34

УСЛОВНЫЕ ОБОЗНАЧЕНИЯ

23:37:1004001:416	кадастровый номер земельного участка
—	граница земельного участка
—	проектные красные линии
— — —	линии отступа от красной линии

Начальник управления архитектуры
и градостроительства администрации
муниципального образования
город-курорт Анапа — главный
архитектор муниципального
образования город-курорт Анапа



ПРИЛОЖЕНИЕ

к проекту межевания территории, включающей
земельный участок, расположенный по адресу:
Краснодарский край, Анапский район,
с. Варваровка, ул. Горная, 3

заявления территории



С.В. Добродомова

С.В. Добродомова