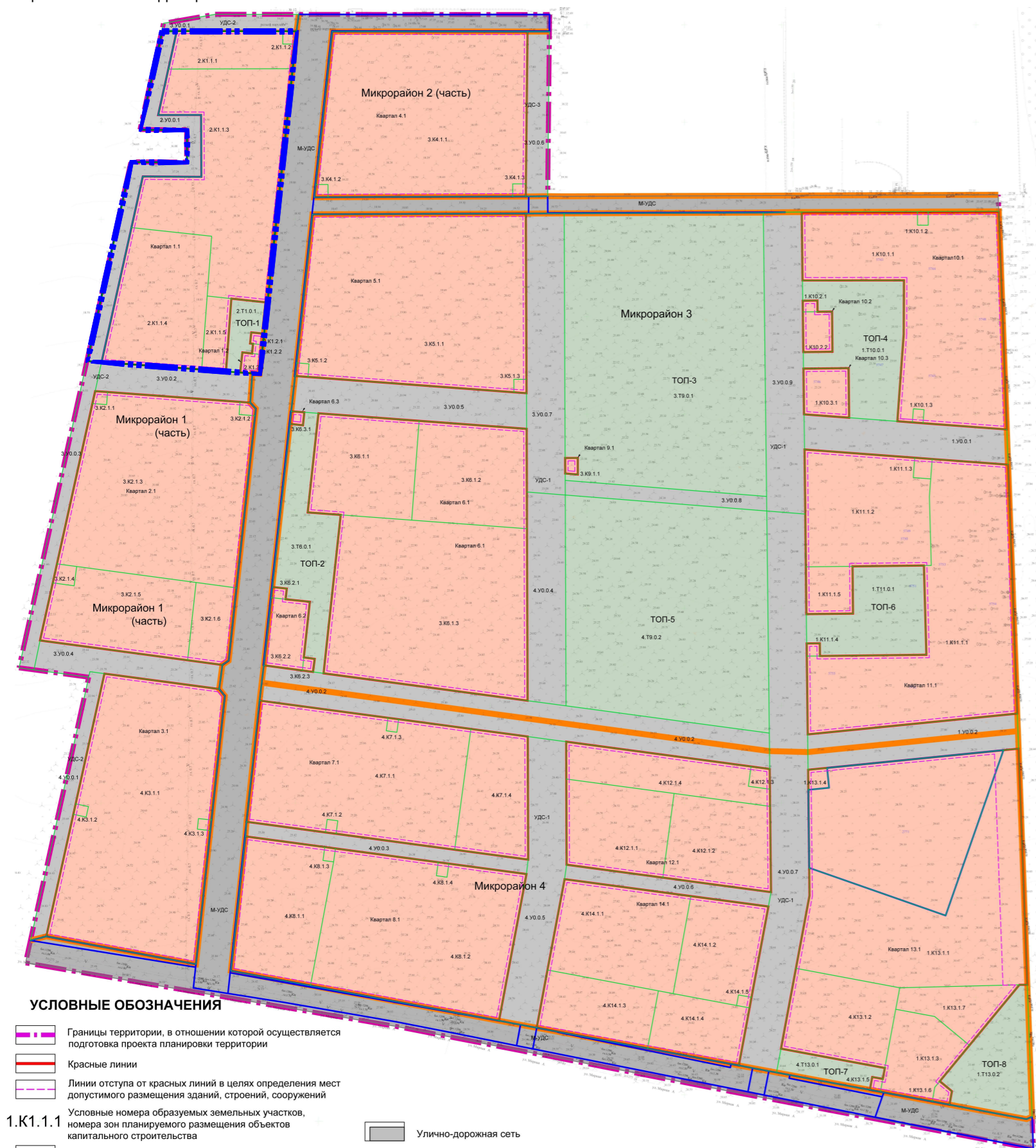
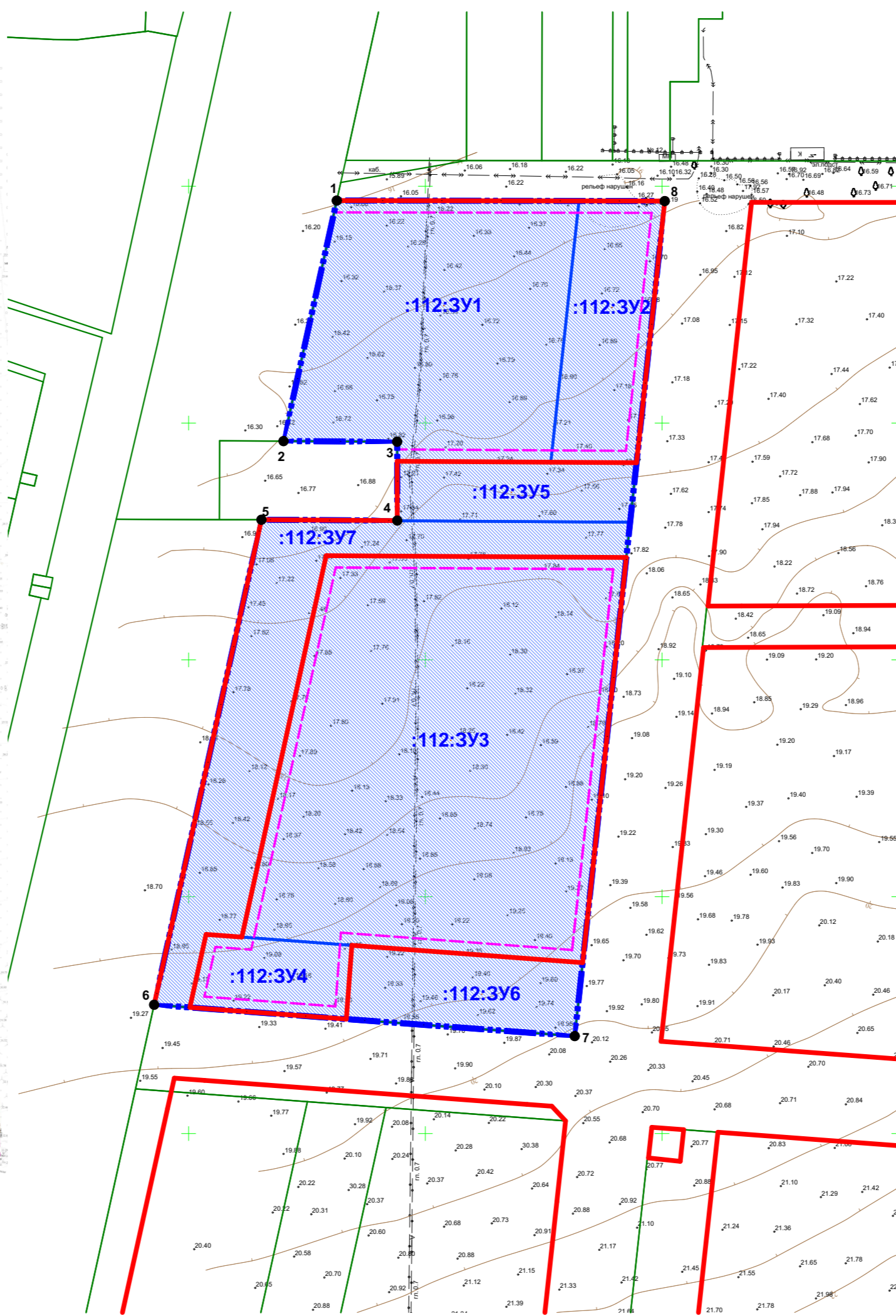


Чертеж межевания территории



УСЛОВНЫЕ ОБОЗНАЧЕНИЯ

- Границы территории, в отношении которой осуществляется подготовка проекта планировки территории
- Красные линии
- Линии отступа от красных линий в целях определения мест допустимого размещения зданий, строений, сооружений
- 1.К1.1.1. Условные номера образуемых земельных участков, номера зон планируемого размещения объектов капитального строительства
- Границы образуемых земельных участков
- Границы изменяемых земельных участков
- Улично-дорожная сеть
- Улично-дорожная сеть (магистральная)
- Условные номера ЭПС**
- Границы планируемых ЭПС**
- Район
- Микрорайон
- Квартал
- Территорий общего пользования
- Условные номера ЭПС**
- Микрорайон 1 Микрорайона
- Квартал 1.1 Квартала
- ТОП-1 Территории общего пользования
- М-УДС Магистральная улично-дорожная сеть
- УДС-1 Улично-дорожная сеть
- УДС-1 Улично-дорожная сеть



Условные обозначения:

- Граница территории, в отношении которой осуществляется подготовка проекта межевания территории
- 18. Номер характерной точки границ территории, в отношении которой утвержден проект межевания
- Красные линии, утвержденные в составе проекта планировки территории
- Линии отступа от красных линий
- Границы земельных участков**
- :0000. Границы существующих земельных участков
- Изменяемых
- Образуемых (раздел)
- 3У1. Условный номер

					ДПТ-24-09				
					Проект внесения изменений в документацию по планировке территории (проект планировки территории и проект межевания территории), ограниченной шоссе Анапское, ул. Мирная, планируемой объездной дорогой расположенной в г. Анапа Краснодарского края, в части квартала застройки №1 в границах территорий комплексного развития.				
Изм.	Кол.уч.	Лист	№ док.	Подп.	Дата	Проект межевания территории Основная часть	Стадия ПМТ	Лист 1	Листов 8
Разработал	Котов А.А.		06.2024			Чертеж межевания территории (основной чертеж) М 1:2000	 ИП Зацепилин С.Г. E-mail: levelarh@gmail.ru		