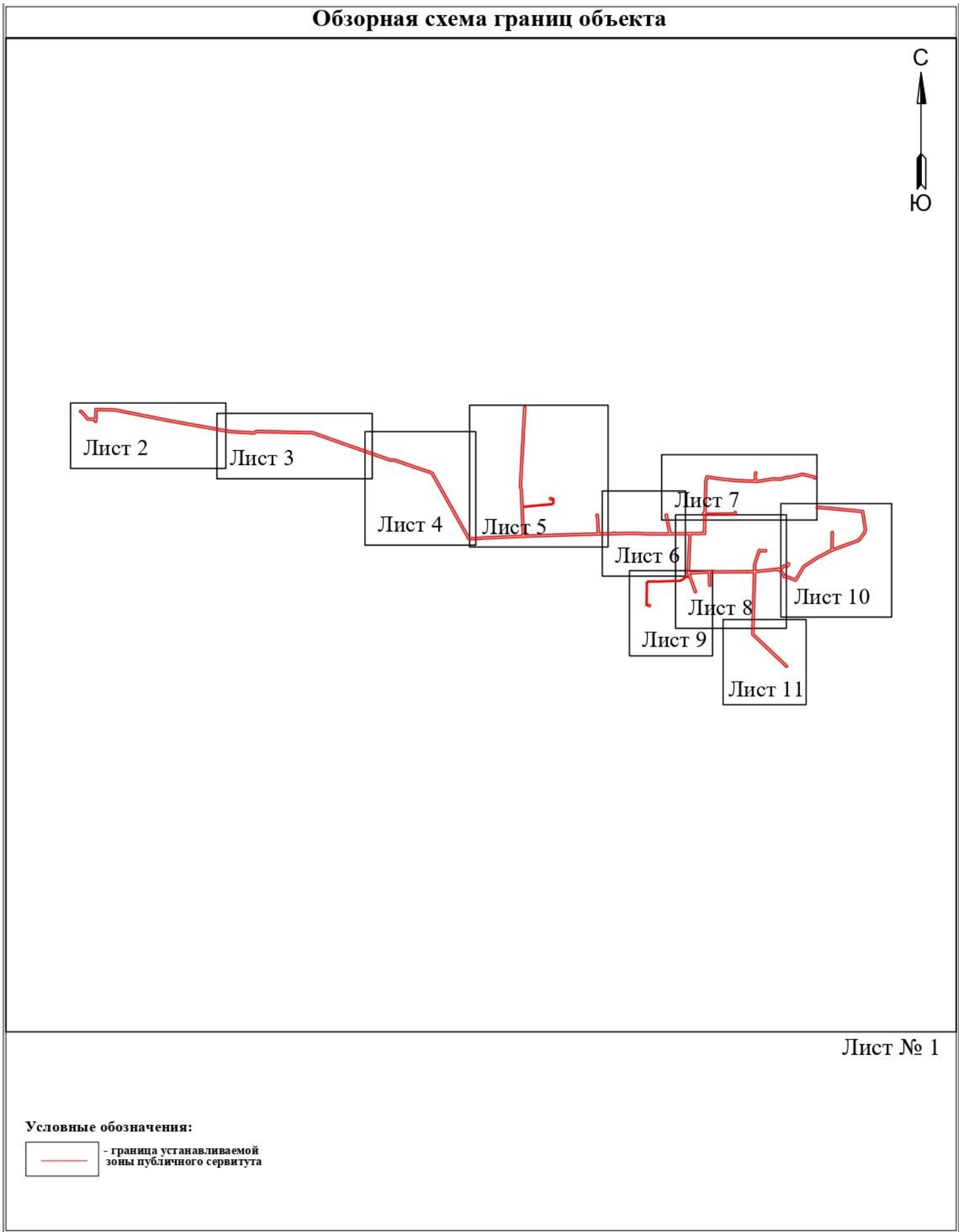


Приложение 2
к постановлению администрации
муниципального образования
город-курорт Анапа
от _____ № _____

«Приложение 2

УТВЕРЖДЕНЫ
постановлением администрации
муниципального образования
город-курорт Анапа
от 30 декабря 2020 г. № 2806
(в редакции постановления
администрации муниципального
образования город-курорт Анапа
от _____ № _____)

ГРАНИЦЫ ПУБЛИЧНОГО СЕРВИТУТА



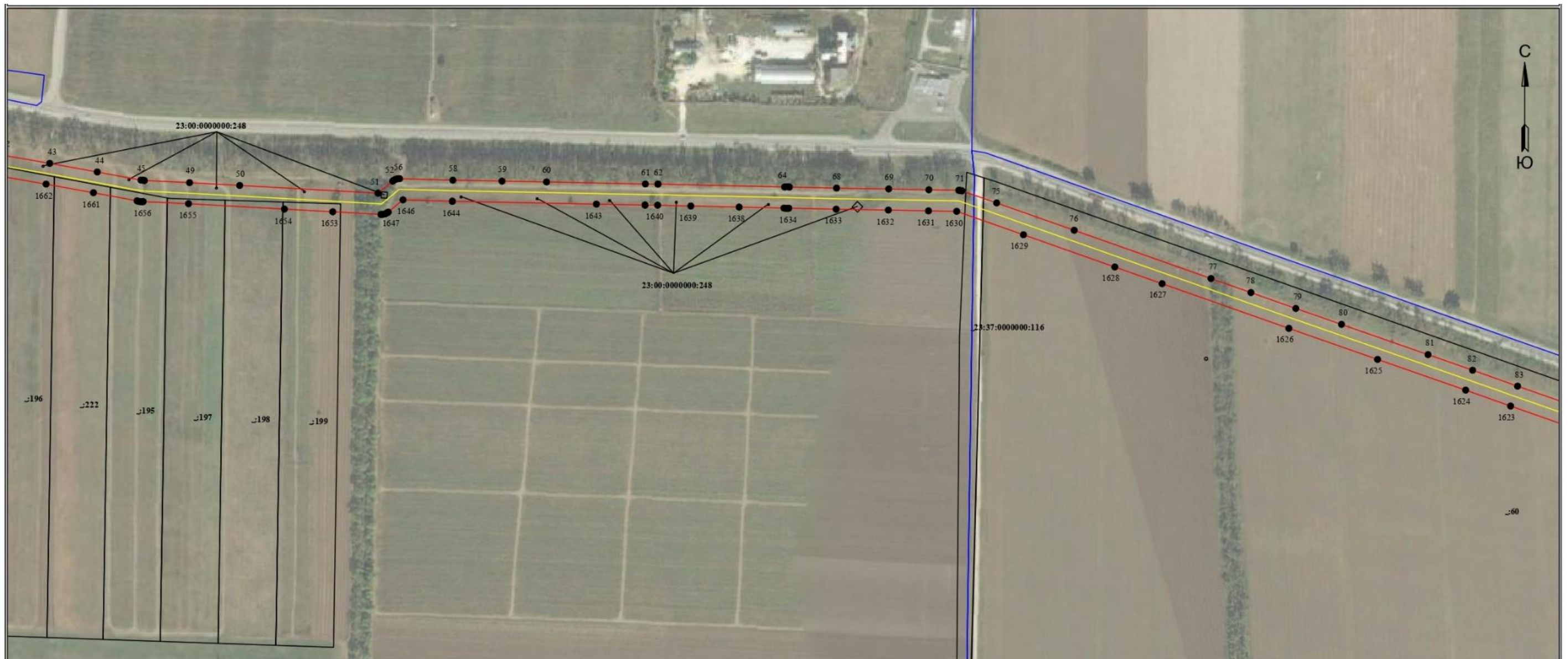


Используемые условные знаки и обозначения:

Масштаб 1:4000

Лист № 2

- | | | | |
|---|---|---|---|
| <div>• 1</div> | - обозначение характерной точки границы устанавливаемой зоны публичного сервитута | <div></div> | - граница субъекта, населенного пункта |
| <div></div> | - границы земельных участков, попадающих в зону публичного сервитута | <div>село Джигинка
Джигинского сельского округа
муниципального образования
город-курорт Анапа Краснодарского края</div> | - наименование субъекта, населенного пункта |
| <div></div> | - граница кадастрового квартала | | |
| 23:37:0401000 - номер кадастрового квартала | | | |
| <div></div> | - граница устанавливаемой зоны публичного сервитута | | |
| <div></div> | - ось линии | | |
| <div>:451</div> | - кадастровый номер ЗУ | | |



Используемые условные знаки и обозначения:

- 1 - обозначение характерной точки границы устанавливаемой зоны публичного сервитута
- - границы земельных участков, попадающих в зону публичного сервитута
- - граница кадастрового квартала
- 23:37:0502000 - номер кадастрового квартала
- - граница устанавливаемой зоны публичного сервитута
- - ось линии
- :119 - кадастровый номер ЗУ

Масштаб 1:4000

- - граница субъекта, населенного пункта

Лист № 3



Используемые условные знаки и обозначения:

Масштаб 1:4000

Лист № 4





- 1** - обозначение характерной точки границы устанавливаемой зоны публичного сервитута
- - границы земельных участков, попадающих в зону публичного сервитута
- - граница кадастрового квартала
- 23:37:0502000** - номер кадастрового квартала
- - граница устанавливаемой зоны публичного сервитута
- - ось линии
- :119** - кадастровый номер ЗУ




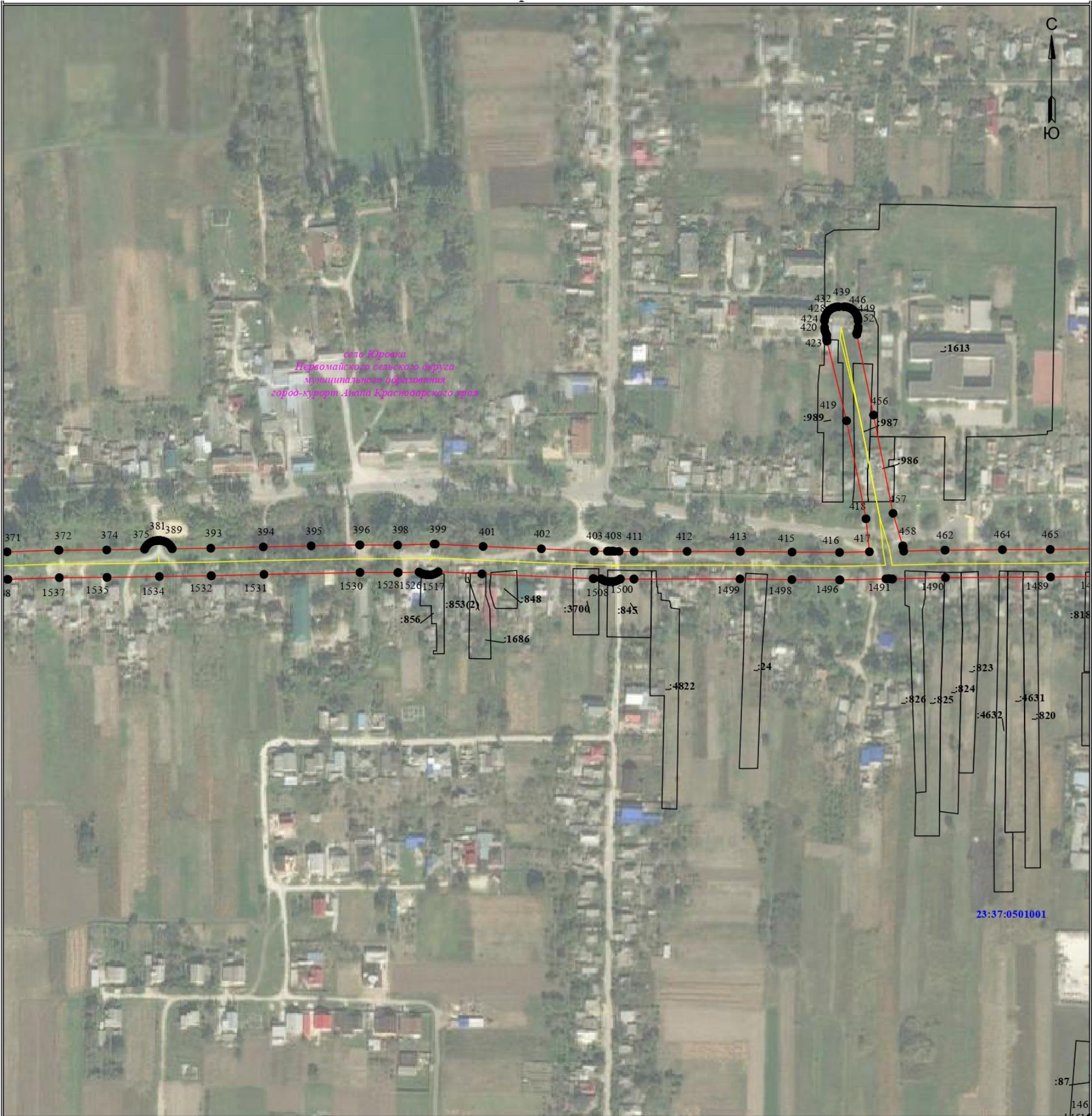
Используемые условные знаки и обозначения:

Масштаб 1:5000

Лист № 5

- | | |
|---|---|
| •1 | - обозначение характерной точки границы устанавливаемой зоны публичного сервитута |
|  | - границы земельных участков, попадающих в зону публичного сервитута |
|  | - граница кадастрового квартала |
| 23:37:0502000 - номер кадастрового квартала | |
|  | - граница устанавливаемой зоны публичного сервитута |
|  | - ось линии |
| :119 | - кадастровый номер ЗУ |

-  - граница субъекта, населенного пункта
- село Юровка*
Первомайского сельского округа
муниципального образования
город-курорт Анапа Краснодарского края
- наименование субъекта, населенного пункта



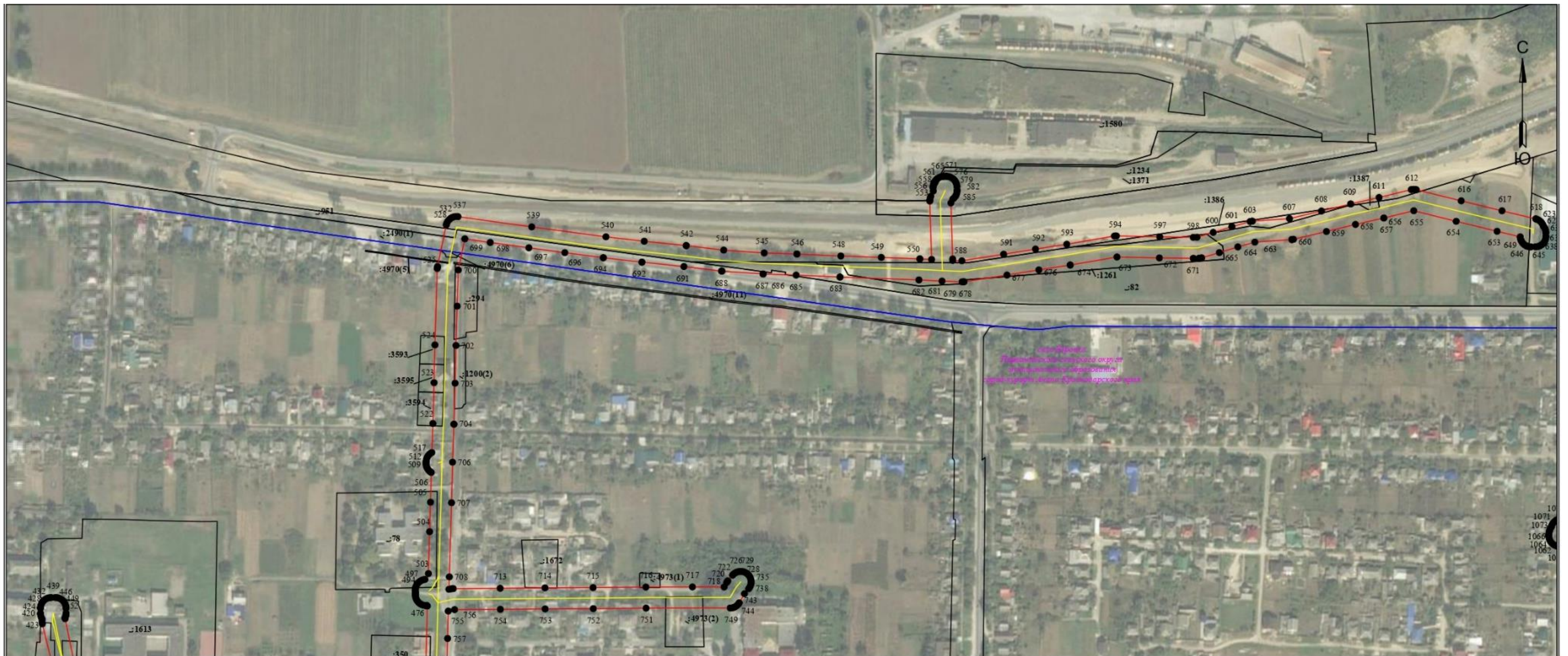
Используемые условные знаки и обозначения:

Масштаб 1:3000

Лист № 6

- 1** - обозначение характерной точки границы устанавливаемой зоны публичного сервитута
- - границы земельных участков, попадающих в зону публичного сервитута
- - граница кадастрового квартала
- 23:37:0502000** - номер кадастрового квартала
- - граница устанавливаемой зоны публичного сервитута
- - ось линии
- :119** - кадастровый номер ЗУ






- - граница субъекта, населенного пункта
- село Юровка**
Первомайского сельского округа
муниципального образования - наименование субъекта, населенного пункта
город-курорт Анапа Краснодарского края



Используемые условные знаки и обозначения:

Масштаб 1:4000

Лист № 7

-  - обозначение характерной точки границы устанавливаемой зоны публичного сервитута
 -  - границы земельных участков, попадающих в зону публичного сервитута
 -  - граница кадастрового квартала
 - 23:37:0502000** - номер кадастрового квартала
 -  - граница устанавливаемой зоны публичного сервитута
 -  - ось линии
 - :119** - кадастровый номер ЗУ



Используемые условные знаки и обозначения:

Масштаб 1:4000

- 1** - обозначение характерной точки границы устанавливаемой зоны публичного сервитута
- - границы земельных участков, попадающих в зону публичного сервитута
- - граница кадастрового квартала
- 23:37:0502000** - номер кадастрового квартала
- - граница устанавливаемой зоны публичного сервитута
- - ось линии
- :119** - кадастровый номер ЗУ

— - граница субъекта, населенного пункта

село Юровка
Первомайского сельского округа
муниципального образования
город-курорт Анапа Краснодарского края - наименование субъекта, населенного пункта



село Юровка
Первомайского сельского округа
муниципального образования
город-курорт Анапа Краснодарского края

Используемые условные знаки и обозначения:

- 1** - обозначение характерной точки границы устанавливаемой зоны публичного сервитута
- границы земельных участков, попадающих в зону публичного сервитута
- граница кадастрового квартала
- 23:37:0502000** - номер кадастрового квартала
- граница устанавливаемой зоны публичного сервитута
- ось линии
- :119** - кадастровый номер ЗУ




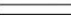

Масштаб 1:3000

- граница субъекта, населенного пункта
- село Юровка
Первомайского сельского округа
муниципального образования
город-курорт Анапа Краснодарского края


 - наименование субъекта, населенного пункта



Используемые условные знаки и обозначения:






	- обозначение характерной точки границы устанавливаемой зоны публичного сервитута
	- границы земельных участков, попадающих в зону публичного сервитута
	- граница кадастрового квартала
23:37:0502000 - номер кадастрового квартала	
	- граница устанавливаемой зоны публичного сервитута
	- ось линии
:119	- кадастровый номер ЗУ

Масштаб 1:4000

 - граница субъекта, населенного пункта

село Юровка
Первомайского сельского округа
муниципального образования
город-курорт Анапа Краснодарского края - наименование субъекта, населенного пункта

Используемые условные знаки и обозначения:

	- обозначение характерной точки границы устанавливаемой зоны публичного сервитута
	- границы земельных участков, попадающих в зону публичного сервитута
	- граница кадастрового квартала
23:37:0502000 - номер кадастрового квартала	
	- граница устанавливаемой зоны публичного сервитута
	- ось линии
:119	- кадастровый номер ЗУ

село Юровка
Первомайского сельского округа
муниципального образования
город-курорт Анапа Краснодарского края

**Каталог координат границ публичного сервитута для размещения объекта
ВЛ 10 кВ Дг5**

Вершина	X	Y
1	488054,11	1249064,72
2	488052,75	1249072,12
3	488052,57	1249072,91
4	488051,94	1249074,66
5	488051,00	1249076,27
6	488049,80	1249077,70
7	488049,28	1249078,14
8	488021,28	1249102,82
9	487995,72	1249125,15
10	487976,29	1249142,09
11	487974,47	1249175,04
12	487972,58	1249206,74
13	488011,28	1249206,77
14	488062,82	1249207,14
15	488063,67	1249207,18
16	488065,51	1249207,50
17	488067,26	1249208,14
18	488068,88	1249209,07
19	488070,31	1249210,27
20	488071,51	1249211,70
21	488072,44	1249213,31
22	488073,08	1249215,07
23	488073,40	1249216,90
24	488073,40	1249218,07
25	488071,36	1249313,30
26	488070,59	1249361,71
27	488069,48	1249409,81
28	488069,44	1249410,50
29	488069,25	1249411,61
30	488062,35	1249447,09
31	488053,61	1249490,96
32	488034,44	1249586,60
33	488025,12	1249634,45
34	487978,06	1249872,86
35	487959,07	1249968,38
36	487951,62	1250011,05
37	487944,32	1250052,17
38	487926,50	1250151,74
39	487909,42	1250246,56
40	487900,79	1250294,65

41	487883,56	1250391,11
42	487874,37	1250442,26
43	487866,19	1250489,09
44	487857,45	1250537,35
45	487849,19	1250581,75
46	487849,19	1250583,11
47	487848,86	1250585,00
48	487848,80	1250585,15
49	487846,64	1250631,09
50	487843,79	1250682,02
51	487835,95	1250822,47
52	487848,21	1250837,31
53	487848,72	1250837,99
54	487849,65	1250839,60
55	487850,29	1250841,36
56	487850,62	1250843,19
57	487850,62	1250844,43
58	487849,12	1250898,46
59	487848,19	1250948,37
60	487847,34	1250993,62
61	487845,25	1251093,95
62	487845,14	1251106,68
63	487845,10	1251106,85
64	487842,24	1251235,36
65	487842,45	1251236,54
66	487842,45	1251238,46
67	487842,13	1251240,25
68	487841,08	1251288,11
69	487840,21	1251341,04
70	487839,36	1251381,85
71	487838,89	1251412,21
72	487838,85	1251412,98
73	487838,53	1251414,81
74	487838,26	1251415,55
75	487826,06	1251450,67
76	487798,31	1251529,48
77	487749,35	1251668,36
78	487735,08	1251708,92
79	487718,94	1251754,53
80	487702,79	1251800,91
81	487672,13	1251888,75

82	487656,32	1251934,06
83	487640,14	1251979,71
84	487624,35	1252024,99
85	487592,40	1252116,18
86	487576,61	1252161,12
87	487560,82	1252204,98
88	487559,26	1252249,66
89	487559,22	1252250,22
90	487558,90	1252252,06
91	487558,67	1252252,69
92	487543,92	1252296,58
93	487513,89	1252384,18
94	487483,32	1252473,11
95	487453,40	1252560,78
96	487438,74	1252604,64
97	487438,63	1252604,84
98	487428,70	1252632,62
99	487428,33	1252633,53
100	487427,40	1252635,15
101	487426,20	1252636,58
102	487424,77	1252637,77
103	487423,81	1252638,33
104	487385,31	1252659,78
105	487349,22	1252679,72
106	487282,66	1252717,53
107	487242,84	1252739,90
108	487207,11	1252760,27
109	487206,96	1252760,31
110	487170,85	1252780,28
111	487138,35	1252798,78
112	487138,23	1252798,81
113	487102,55	1252818,66
114	487035,29	1252856,74
115	486999,72	1252876,53
116	486966,65	1252895,35
117	486932,45	1252914,58
118	486893,02	1252936,70
119	486854,98	1252957,98
120	486819,13	1252978,43
121	486819,02	1252978,45
122	486781,81	1252999,25
123	486781,67	1252999,29
124	486762,77	1253009,55

125	486767,25	1253117,30
126	486770,82	1253154,01
127	486770,83	1253154,11
128	486770,83	1253154,56
129	486774,76	1253240,97
130	486776,71	1253286,89
131	486778,89	1253331,47
132	486780,85	1253377,58
133	486783,07	1253424,85
134	486786,66	1253505,89
135	486787,87	1253533,33
136	486787,84	1253533,46
137	486788,21	1253543,84
138	486803,19	1253543,49
139	486849,67	1253541,69
140	486908,98	1253538,71
141	486909,10	1253538,74
142	486977,18	1253536,10
143	487044,82	1253533,10
144	487111,98	1253530,18
145	487245,03	1253524,69
146	487275,46	1253515,07
147	487275,91	1253514,94
148	487277,75	1253514,61
149	487279,19	1253514,61
150	487314,84	1253516,29
151	487373,16	1253519,50
152	487444,08	1253523,61
153	487509,74	1253527,14
154	487576,25	1253530,98
155	487708,12	1253538,13
156	487774,00	1253541,95
157	487840,78	1253544,66
158	487841,03	1253544,69
159	487907,14	1253548,96
160	487975,11	1253552,88
161	488039,61	1253556,35
162	488080,35	1253558,27
163	488080,78	1253558,30
164	488081,24	1253558,38
165	488082,70	1253558,54
166	488084,15	1253558,28
167	488085,66	1253558,28

168	488087,03	1253558,32
169	488087,44	1253558,35
170	488089,33	1253558,68
171	488091,13	1253559,34
172	488092,79	1253560,30
173	488094,26	1253561,53
174	488095,49	1253563,00
175	488096,45	1253564,66
176	488097,11	1253566,46
177	488097,44	1253568,35
178	488097,44	1253569,85
179	488097,43	1253570,67
180	488097,40	1253571,08
181	488097,07	1253572,97
182	488096,41	1253574,77
183	488095,45	1253576,43
184	488094,22	1253577,90
185	488092,75	1253579,13
186	488091,09	1253580,09
187	488089,29	1253580,74
188	488087,40	1253581,08
189	488085,89	1253581,08
190	488084,52	1253581,04
191	488084,11	1253581,01
192	488082,23	1253580,68
193	488080,42	1253580,02
194	488079,98	1253579,76
195	488078,90	1253579,62
196	488038,56	1253577,72
197	487973,94	1253574,24
198	487905,87	1253570,33
199	487839,78	1253566,04
200	487773,04	1253563,33
201	487772,85	1253563,30
202	487706,95	1253559,50
203	487641,22	1253555,97
204	487575,07	1253552,35
205	487508,57	1253548,51
206	487442,91	1253544,98
207	487313,78	1253537,66
208	487280,08	1253536,05
209	487250,12	1253545,52
210	487249,67	1253545,65

211	487247,83	1253545,98
212	487247,34	1253545,98
213	487178,94	1253548,84
214	487081,48	1253553,03
215	487085,08	1253591,41
216	487093,16	1253676,79
217	487101,04	1253762,14
218	487105,23	1253804,89
219	487108,68	1253845,63
220	487116,37	1253854,49
221	487132,37	1253854,08
222	487151,25	1253853,86
223	487152,34	1253843,18
224	487151,40	1253842,64
225	487149,93	1253841,41
226	487148,70	1253839,94
227	487147,74	1253838,28
228	487147,08	1253836,48
229	487146,78	1253834,76
230	487146,54	1253832,55
231	487146,52	1253832,37
232	487146,52	1253830,46
233	487146,86	1253828,57
234	487147,51	1253826,77
235	487148,47	1253825,11
236	487149,70	1253823,64
237	487151,17	1253822,41
238	487152,83	1253821,45
239	487154,63	1253820,79
240	487156,35	1253820,49
241	487158,52	1253820,25
242	487158,70	1253820,23
243	487160,62	1253820,23
244	487162,51	1253820,56
245	487164,31	1253821,22
246	487165,97	1253822,18
247	487167,44	1253823,41
248	487168,67	1253824,88
249	487169,63	1253826,54
250	487170,29	1253828,34
251	487170,59	1253830,06
252	487170,83	1253832,27
253	487170,85	1253832,45

254	487170,85	1253834,36
255	487170,51	1253836,25
256	487169,86	1253838,05
257	487168,90	1253839,71
258	487167,67	1253841,18
259	487166,20	1253842,41
260	487164,54	1253843,37
261	487163,75	1253843,66
262	487162,08	1253860,08
263	487161,92	1253860,98
264	487161,58	1253861,91
265	487161,08	1253862,77
266	487160,44	1253863,53
267	487159,68	1253864,17
268	487158,82	1253864,67
269	487157,89	1253865,01
270	487156,91	1253865,18
271	487156,48	1253865,18
272	487132,63	1253865,48
273	487113,98	1253865,96
274	487113,33	1253865,94
275	487112,35	1253865,77
276	487111,42	1253865,43
277	487110,56	1253864,93
278	487109,80	1253864,29
279	487109,54	1253863,98
280	487098,85	1253851,70
281	487098,49	1253851,23
282	487097,99	1253850,37
283	487097,65	1253849,44
284	487097,48	1253848,46
285	487093,88	1253805,97
286	487089,70	1253763,24
287	487085,71	1253720,62
288	487081,81	1253677,87
289	487077,69	1253634,97
290	487070,25	1253555,36
291	487052,84	1253556,10
292	487052,10	1253556,09
293	487051,12	1253555,92
294	487050,19	1253555,58
295	487049,33	1253555,08
296	487048,78	1253554,62

297	487048,59	1253554,45
298	486978,10	1253557,48
299	486909,98	1253560,08
300	486850,68	1253563,06
301	486850,56	1253563,03
302	486803,93	1253564,88
303	486803,76	1253564,85
304	486790,10	1253565,20
305	486789,99	1253565,83
306	486789,77	1253566,45
307	486790,50	1253574,00
308	486790,51	1253574,83
309	486791,20	1253609,46
310	486792,34	1253650,16
311	486793,34	1253690,47
312	486794,45	1253727,00
313	486795,68	1253767,54
314	486797,30	1253814,56
315	486799,60	1253894,51
316	486800,50	1253935,81
317	486802,12	1253976,36
318	486802,09	1253976,52
319	486803,11	1254015,84
320	486804,48	1254056,32
321	486804,45	1254056,47
322	486805,35	1254100,69
323	486806,51	1254142,31
324	486808,07	1254183,80
325	486808,04	1254184,09
326	486808,59	1254231,87
327	486810,16	1254277,52
328	486811,05	1254305,53
329	486830,96	1254304,51
330	486856,51	1254303,28
331	486888,62	1254301,09
332	486888,79	1254301,11
333	486923,28	1254299,29
334	486956,78	1254297,26
335	486981,24	1254295,84
336	486981,93	1254295,02
337	486983,40	1254293,78
338	486985,06	1254292,82
339	486986,86	1254292,17

340	486988,75	1254291,84
341	486990,05	1254291,84
342	486991,22	1254291,83
343	486991,84	1254291,87
344	486993,73	1254292,20
345	486995,53	1254292,86
346	486997,19	1254293,82
347	486998,66	1254295,05
348	486999,89	1254296,52
349	487000,85	1254298,18
350	487001,51	1254299,98
351	487001,84	1254301,87
352	487001,84	1254303,16
353	487001,84	1254304,32
354	487001,81	1254304,95
355	487001,57	1254306,29
356	487001,57	1254306,93
357	487001,24	1254308,77
358	487000,61	1254310,52
359	486999,67	1254312,13
360	486998,48	1254313,56
361	486997,05	1254314,76
362	486995,43	1254315,69
363	486993,68	1254316,33
364	486991,84	1254316,66
365	486991,53	1254316,66
366	486924,53	1254320,66
367	486889,98	1254322,45
368	486857,86	1254324,64
369	486857,65	1254324,62
370	486811,55	1254326,93
371	486811,99	1254358,80
372	486813,35	1254398,79
373	486813,32	1254399,12
374	486813,51	1254436,14
375	486814,05	1254465,51
376	486814,48	1254465,67
377	486816,14	1254466,63
378	486817,61	1254467,86
379	486818,84	1254469,33
380	486819,80	1254470,99
381	486820,45	1254472,79
382	486820,79	1254474,68

383	486820,79	1254475,33
384	486820,86	1254476,62
385	486820,82	1254477,89
386	486820,49	1254479,78
387	486819,83	1254481,58
388	486818,87	1254483,24
389	486817,64	1254484,71
390	486816,17	1254485,94
391	486814,51	1254486,90
392	486814,39	1254486,94
393	486814,81	1254516,90
394	486815,85	1254557,64
395	486816,65	1254594,82
396	486817,39	1254632,42
397	486817,36	1254632,67
398	486817,28	1254661,96
399	486818,08	1254690,26
400	486818,04	1254691,10
401	486816,21	1254728,24
402	486814,33	1254773,46
403	486812,58	1254814,45
404	486812,46	1254824,71
405	486812,59	1254825,41
406	486812,59	1254826,50
407	486812,61	1254828,46
408	486812,57	1254829,29
409	486812,40	1254830,21
410	486812,37	1254833,71
411	486812,24	1254845,41
412	486812,35	1254886,54
413	486812,37	1254927,65
414	486812,33	1254927,80
415	486811,83	1254968,02
416	486811,59	1255004,88
417	486812,09	1255028,07
418	486837,71	1255025,40
419	486913,83	1255010,33
420	486975,72	1254995,12
421	486977,34	1254994,85
422	486979,21	1254994,85
423	486980,59	1254994,98
424	486981,82	1254994,27
425	486983,62	1254993,61

426	486985,51	1254993,28
427	486986,43	1254993,28
428	486991,41	1254993,22
429	486992,41	1254993,26
430	486994,29	1254993,59
431	486996,10	1254994,25
432	486997,76	1254995,21
433	486999,23	1254996,44
434	487000,46	1254997,91
435	487001,42	1254999,57
436	487002,07	1255001,37
437	487002,41	1255003,26
438	487002,41	1255004,18
439	487002,46	1255008,23
440	487002,42	1255009,23
441	487002,09	1255011,11
442	487001,43	1255012,92
443	487000,47	1255014,58
444	486999,24	1255016,05
445	486997,77	1255017,28
446	486996,11	1255018,24
447	486994,31	1255018,89
448	486992,42	1255019,23
449	486991,50	1255019,23
450	486986,53	1255019,29
451	486985,53	1255019,24
452	486983,64	1255018,91
453	486981,84	1255018,26
454	486981,66	1255018,15
455	486980,91	1255018,30
456	486918,31	1255031,26
457	486841,89	1255046,39
458	486816,73	1255053,89
459	486816,44	1255053,97
460	486815,50	1255054,14
461	486812,55	1255054,69
462	486813,37	1255086,62
463	486813,33	1255086,82
464	486813,69	1255131,26
465	486813,86	1255168,42
466	486814,43	1255210,36
467	486814,39	1255210,50
468	486814,44	1255245,01

469	486815,23	1255279,74
470	486815,19	1255279,97
471	486815,27	1255325,54
472	486816,18	1255359,70
473	486816,70	1255382,19
474	486839,37	1255382,65
475	486928,39	1255384,79
476	486993,73	1255386,46
477	486994,22	1255386,10
478	486994,20	1255385,59
479	486994,24	1255384,35
480	486994,57	1255382,46
481	486995,23	1255380,66
482	486996,19	1255379,00
483	486997,42	1255377,53
484	486998,89	1255376,30
485	487000,55	1255375,34
486	487002,35	1255374,69
487	487004,24	1255374,35
488	487004,92	1255374,35
489	487006,23	1255374,28
490	487007,29	1255374,32
491	487007,54	1255374,28
492	487008,22	1255374,28
493	487009,56	1255374,20
494	487010,80	1255374,24
495	487012,69	1255374,58
496	487014,49	1255375,23
497	487016,15	1255376,19
498	487017,62	1255377,42
499	487018,85	1255378,89
500	487019,81	1255380,55
501	487020,46	1255382,35
502	487020,77	1255384,08
503	487026,73	1255387,56
504	487069,28	1255388,76
505	487099,21	1255389,69
506	487129,46	1255390,43
507	487129,83	1255389,79
508	487131,06	1255388,32
509	487132,53	1255387,09
510	487134,19	1255386,13
511	487136,00	1255385,47

512	487137,88	1255385,14
513	487139,80	1255385,14
514	487139,99	1255385,17
515	487141,19	1255385,29
516	487142,89	1255385,60
517	487144,69	1255386,26
518	487146,36	1255387,22
519	487147,82	1255388,45
520	487149,06	1255389,92
521	487149,71	1255391,04
522	487179,15	1255392,15
523	487220,64	1255393,30
524	487258,95	1255394,18
525	487336,65	1255396,57
526	487337,26	1255396,60
527	487338,52	1255396,83
528	487380,88	1255405,72
529	487381,44	1255405,86
530	487383,20	1255406,50
531	487384,81	1255407,43
532	487386,24	1255408,63
533	487387,44	1255410,06
534	487388,37	1255411,67
535	487389,01	1255413,42
536	487389,33	1255415,26
537	487389,33	1255417,13
538	487389,24	1255417,69
539	487378,83	1255492,54
540	487368,78	1255567,97
541	487364,29	1255606,91
542	487359,86	1255649,52
543	487359,82	1255649,69
544	487355,27	1255687,72
545	487352,38	1255728,84
546	487351,31	1255762,04
547	487351,28	1255762,17
548	487349,29	1255806,73
549	487347,85	1255847,83
550	487346,37	1255886,97
551	487346,34	1255887,10
552	487345,77	1255899,01
553	487405,08	1255897,16
554	487406,34	1255897,19

555	487408,18	1255897,52
556	487409,93	1255898,16
557	487415,29	1255900,69
558	487418,64	1255900,50
559	487420,12	1255900,53
560	487422,00	1255900,87
561	487423,81	1255901,52
562	487425,47	1255902,48
563	487426,94	1255903,71
564	487428,17	1255905,18
565	487429,13	1255906,84
566	487429,78	1255908,64
567	487430,12	1255910,53
568	487430,12	1255910,98
569	487430,25	1255913,27
570	487430,22	1255914,75
571	487429,89	1255916,64
572	487429,23	1255918,44
573	487428,28	1255920,10
574	487427,04	1255921,57
575	487425,57	1255922,80
576	487423,91	1255923,76
577	487422,11	1255924,41
578	487420,22	1255924,75
579	487419,78	1255924,75
580	487416,43	1255924,93
581	487414,96	1255924,90
582	487413,07	1255924,57
583	487411,27	1255923,91
584	487409,61	1255922,96
585	487408,14	1255921,72
586	487407,11	1255920,49
587	487403,17	1255918,63
588	487346,29	1255920,40
589	487344,80	1255920,44
590	487344,42	1255929,77
591	487351,06	1255972,22
592	487356,32	1256004,63
593	487361,20	1256036,41
594	487369,56	1256084,79
595	487369,67	1256085,68
596	487369,67	1256086,84
597	487368,74	1256130,90

598	487368,24	1256164,97
599	487368,34	1256168,76
600	487373,26	1256185,22
601	487379,04	1256204,12
602	487379,10	1256204,36
603	487384,29	1256222,82
604	487384,32	1256222,94
605	487384,65	1256224,78
606	487384,65	1256224,98
607	487387,27	1256262,74
608	487394,98	1256295,28
609	487402,18	1256324,83
610	487402,19	1256325,02
611	487408,68	1256353,78
612	487416,68	1256386,50
613	487416,94	1256388,10
614	487416,94	1256389,97
615	487416,65	1256391,61
616	487405,32	1256437,28
617	487395,20	1256478,75
618	487386,99	1256513,01
619	487386,92	1256513,28
620	487386,29	1256515,04
621	487385,35	1256516,65
622	487384,16	1256518,08
623	487382,73	1256519,28
624	487381,11	1256520,21
625	487379,46	1256520,81
626	487378,70	1256521,44
627	487377,09	1256522,38
628	487375,34	1256523,01
629	487373,50	1256523,34
630	487372,75	1256523,34
631	487369,53	1256523,43
632	487368,41	1256523,39
633	487366,58	1256523,07
634	487364,82	1256522,43
635	487363,21	1256521,50
636	487361,78	1256520,30
637	487360,58	1256518,87
638	487359,65	1256517,26
639	487359,01	1256515,50
640	487358,69	1256513,67

641	487358,69	1256512,92
642	487358,57	1256508,16
643	487358,61	1256507,04
644	487358,93	1256505,21
645	487359,57	1256503,45
646	487360,50	1256501,84
647	487361,70	1256500,41
648	487363,13	1256499,21
649	487364,74	1256498,28
650	487366,50	1256497,64
651	487368,33	1256497,32
652	487368,75	1256497,32
653	487374,40	1256473,74
654	487384,53	1256432,19
655	487395,26	1256389,02
656	487387,87	1256358,77
657	487387,85	1256358,56
658	487381,36	1256329,80
659	487374,18	1256300,32
660	487366,24	1256266,82
661	487365,99	1256265,28
662	487365,99	1256265,09
663	487363,39	1256227,55
664	487358,54	1256210,26
665	487352,78	1256191,45
666	487347,43	1256173,52
667	487347,34	1256173,23
668	487347,02	1256171,39
669	487347,02	1256170,74
670	487346,84	1256165,31
671	487346,88	1256164,87
672	487347,35	1256130,54
673	487348,29	1256087,41
674	487340,10	1256039,96
675	487340,10	1256039,75
676	487335,19	1256008,01
677	487329,93	1255975,62
678	487323,11	1255932,04
679	487323,03	1255931,32
680	487323,03	1255929,96
681	487323,82	1255909,56
682	487324,99	1255886,10
683	487327,90	1255805,93

684	487327,94	1255805,82
685	487329,92	1255761,28
686	487331,00	1255727,95
687	487331,03	1255727,55
688	487333,94	1255685,96
689	487333,95	1255685,78
690	487334,02	1255685,43
691	487338,59	1255647,23
692	487343,01	1255604,64
693	487343,04	1255604,52
694	487347,53	1255565,43
695	487347,58	1255565,25
696	487352,72	1255526,19
697	487357,62	1255489,67
698	487363,04	1255450,39
699	487366,68	1255424,60
700	487335,05	1255417,93
701	487298,38	1255416,80
702	487258,41	1255415,58
703	487220,11	1255414,69
704	487178,51	1255413,54
705	487178,41	1255413,50
706	487139,90	1255412,09
707	487098,65	1255411,08
708	487023,40	1255408,87
709	487010,74	1255408,43
710	487011,22	1255410,51
711	487011,45	1255411,98
712	487011,45	1255412,85
713	487011,78	1255460,49
714	487012,22	1255506,04
715	487012,51	1255554,96
716	487013,04	1255608,63
717	487013,16	1255655,88
718	487013,14	1255688,08
719	487017,79	1255690,76
720	487018,59	1255691,27
721	487019,31	1255691,87
722	487025,12	1255696,71
723	487025,80	1255697,33
724	487027,00	1255698,76
725	487027,93	1255700,37
726	487028,57	1255702,13

727	487028,89	1255703,96
728	487028,89	1255705,83
729	487028,57	1255707,67
730	487027,93	1255709,42
731	487027,00	1255711,03
732	487025,80	1255712,46
733	487024,37	1255713,66
734	487022,76	1255714,59
735	487021,00	1255715,23
736	487019,17	1255715,56
737	487017,30	1255715,56
738	487015,47	1255715,23
739	487013,71	1255714,59
740	487012,10	1255713,66
741	487011,37	1255713,05
742	487006,29	1255708,83
743	486997,10	1255703,54
744	486996,30	1255703,03
745	486994,87	1255701,84
746	486993,68	1255700,41
747	486992,74	1255698,79
748	486992,10	1255697,04
749	486991,78	1255695,20
750	486991,78	1255694,26
751	486991,64	1255608,81
752	486991,11	1255555,15
753	486990,82	1255506,22
754	486990,38	1255460,67
755	486990,10	1255414,16
756	486988,62	1255407,75
757	486960,82	1255407,08
758	486927,88	1255406,19
759	486883,76	1255405,17
760	486838,91	1255404,04
761	486806,02	1255403,38
762	486805,31	1255403,34
763	486803,47	1255403,02
764	486801,72	1255402,38
765	486800,10	1255401,45
766	486798,67	1255400,25
767	486797,47	1255398,82
768	486796,54	1255397,21
769	486795,90	1255395,45

770	486795,58	1255393,62
771	486795,58	1255392,93
772	486793,88	1255325,97
773	486793,92	1255325,70
774	486793,83	1255280,10
775	486793,27	1255255,41
776	486764,29	1255254,24
777	486731,44	1255252,86
778	486686,07	1255250,85
779	486648,65	1255248,87
780	486579,02	1255246,39
781	486500,19	1255243,05
782	486454,20	1255241,10
783	486452,61	1255241,68
784	486450,72	1255242,01
785	486450,02	1255242,01
786	486448,32	1255242,09
787	486447,11	1255242,05
788	486445,22	1255241,72
789	486443,42	1255241,06
790	486442,54	1255240,55
791	486417,92	1255239,38
792	486420,75	1255314,00
793	486423,19	1255361,66
794	486423,16	1255361,84
795	486424,67	1255403,81
796	486427,02	1255471,02
797	486428,23	1255471,72
798	486429,70	1255472,95
799	486430,93	1255474,42
800	486431,89	1255476,08
801	486432,54	1255477,88
802	486432,88	1255479,77
803	486432,88	1255481,69
804	486432,73	1255482,51
805	486432,50	1255484,16
806	486432,27	1255485,22
807	486431,62	1255487,03
808	486430,66	1255488,69
809	486429,43	1255490,16
810	486427,96	1255491,39
811	486427,37	1255491,73
812	486427,34	1255522,48

813	486427,27	1255563,12
814	486427,39	1255600,30
815	486427,77	1255635,62
816	486428,09	1255671,83
817	486428,20	1255708,25
818	486428,23	1255719,51
819	486428,19	1255719,68
820	486427,90	1255745,67
821	486428,26	1255821,93
822	486428,84	1255861,75
823	486428,80	1255861,86
824	486428,97	1255890,41
825	486459,24	1255891,20
826	486495,46	1255891,92
827	486496,18	1255891,95
828	486498,01	1255892,28
829	486498,71	1255892,53
830	486540,30	1255906,79
831	486574,06	1255917,70
832	486574,19	1255917,79
833	486606,24	1255928,61
834	486637,05	1255938,86
835	486638,19	1255939,32
836	486639,81	1255940,25
837	486641,24	1255941,45
838	486642,44	1255942,88
839	486643,37	1255944,49
840	486644,01	1255946,24
841	486644,33	1255948,08
842	486644,33	1255949,95
843	486641,76	1255979,23
844	486639,98	1256002,59
845	486640,37	1256004,72
846	486640,47	1256004,84
847	486641,43	1256006,50
848	486642,09	1256008,30
849	486642,42	1256010,19
850	486642,56	1256011,82
851	486642,56	1256013,71
852	486642,23	1256015,60
853	486641,57	1256017,40
854	486640,61	1256019,06
855	486639,38	1256020,53

856	486637,91	1256021,77
857	486636,25	1256022,72
858	486634,45	1256023,38
859	486632,56	1256023,71
860	486631,02	1256023,84
861	486629,12	1256023,84
862	486627,23	1256023,51
863	486625,43	1256022,85
864	486623,77	1256021,90
865	486622,30	1256020,66
866	486621,07	1256019,19
867	486620,11	1256017,53
868	486619,46	1256015,73
869	486619,12	1256013,84
870	486618,98	1256012,22
871	486618,99	1256010,32
872	486619,31	1256008,49
873	486618,68	1256005,15
874	486618,54	1256004,12
875	486618,54	1256002,37
876	486620,42	1255977,54
877	486620,43	1255977,42
878	486622,27	1255956,50
879	486599,45	1255948,91
880	486567,41	1255938,04
881	486533,62	1255927,12
882	486533,45	1255927,02
883	486493,35	1255913,28
884	486458,79	1255912,60
885	486430,25	1255911,85
886	486433,70	1255944,10
887	486438,29	1255989,01
888	486443,11	1256033,21
889	486457,02	1256162,25
890	486483,49	1256192,09
891	486484,25	1256193,05
892	486485,18	1256194,67
893	486485,82	1256196,42
894	486486,15	1256198,26
895	486486,15	1256200,12
896	486483,99	1256222,81
897	486484,98	1256223,39
898	486486,12	1256222,73

899	486487,92	1256222,07
900	486489,81	1256221,74
901	486491,19	1256221,74
902	486497,40	1256221,95
903	486497,94	1256221,98
904	486499,82	1256222,31
905	486501,63	1256222,97
906	486503,29	1256223,93
907	486504,76	1256225,16
908	486505,99	1256226,63
909	486506,95	1256228,29
910	486507,60	1256230,09
911	486507,94	1256231,98
912	486507,94	1256233,36
913	486507,49	1256245,83
914	486507,46	1256246,37
915	486507,12	1256248,26
916	486506,47	1256250,06
917	486505,51	1256251,72
918	486504,28	1256253,19
919	486502,81	1256254,42
920	486501,15	1256255,38
921	486499,35	1256256,03
922	486497,46	1256256,37
923	486496,08	1256256,37
924	486489,87	1256256,16
925	486489,33	1256256,13
926	486487,44	1256255,80
927	486485,64	1256255,14
928	486483,98	1256254,18
929	486482,51	1256252,95
930	486481,28	1256251,48
931	486480,32	1256249,82
932	486479,67	1256248,02
933	486479,33	1256246,13
934	486479,33	1256244,83
935	486467,34	1256237,92
936	486466,55	1256237,41
937	486465,12	1256236,22
938	486463,92	1256234,79
939	486462,99	1256233,17
940	486462,35	1256231,42
941	486462,03	1256229,58

942	486462,03	1256227,72
943	486464,39	1256202,81
944	486438,76	1256173,91
945	486438,00	1256172,94
946	486437,06	1256171,33
947	486436,43	1256169,58
948	486436,26	1256168,63
949	486418,24	1256185,51
950	486397,18	1256205,11
951	486396,03	1256206,04
952	486394,41	1256206,97
953	486392,66	1256207,61
954	486391,54	1256207,81
955	486376,83	1256210,15
956	486374,48	1256237,21
957	486374,16	1256239,06
958	486373,77	1256240,11
959	486358,93	1256278,88
960	486358,85	1256279,00
961	486345,37	1256312,88
962	486415,79	1256355,66
963	486447,16	1256374,49
964	486447,27	1256374,61
965	486477,87	1256393,55
966	486478,36	1256393,88
967	486479,79	1256395,08
968	486480,99	1256396,51
969	486481,23	1256396,92
970	486502,24	1256429,88
971	486525,16	1256465,23
972	486550,94	1256504,53
973	486550,99	1256504,67
974	486574,02	1256540,77
975	486574,49	1256541,64
976	486621,64	1256633,43
977	486622,21	1256634,11
978	486623,17	1256635,77
979	486623,82	1256637,57
980	486623,86	1256637,80
981	486642,93	1256675,45
982	486662,03	1256675,82
983	486695,76	1256676,56
984	486731,55	1256677,14

985	486769,32	1256678,06
986	486803,35	1256678,73
987	486807,16	1256678,79
988	486807,33	1256678,69
989	486809,13	1256678,04
990	486811,02	1256677,70
991	486812,15	1256677,70
992	486814,48	1256677,70
993	486815,27	1256677,74
994	486817,16	1256678,07
995	486818,96	1256678,73
996	486820,62	1256679,69
997	486822,09	1256680,92
998	486823,32	1256682,39
999	486824,28	1256684,05
1000	486824,94	1256685,85
1001	486825,27	1256687,74
1002	486825,27	1256688,87
1003	486825,28	1256690,92
1004	486825,24	1256691,71
1005	486824,90	1256693,60
1006	486824,25	1256695,40
1007	486823,29	1256697,06
1008	486822,06	1256698,53
1009	486820,59	1256699,76
1010	486818,93	1256700,72
1011	486817,13	1256701,37
1012	486815,24	1256701,71
1013	486814,11	1256701,71
1014	486811,77	1256701,71
1015	486810,99	1256701,67
1016	486809,10	1256701,34
1017	486807,30	1256700,68
1018	486806,43	1256700,18
1019	486803,00	1256700,13
1020	486768,87	1256699,46
1021	486731,16	1256698,53
1022	486695,38	1256697,95
1023	486652,57	1256697,04
1024	486664,32	1256731,03
1025	486680,59	1256773,77
1026	486680,60	1256773,89
1027	486697,91	1256820,82

1028	486714,11	1256865,97
1029	486733,61	1256919,22
1030	486745,78	1256951,86
1031	486773,44	1256973,42
1032	486810,82	1257001,90
1033	486838,26	1257014,66
1034	486868,76	1257010,74
1035	486900,58	1257006,26
1036	486942,88	1257000,08
1037	486984,53	1256993,71
1038	486984,64	1256993,73
1039	487018,76	1256988,83
1040	487022,17	1256953,42
1041	487026,09	1256913,10
1042	487030,27	1256872,02
1043	487033,71	1256831,19
1044	487033,73	1256831,04
1045	487037,72	1256790,58
1046	487045,37	1256706,32
1047	487049,34	1256664,02
1048	487057,29	1256580,79
1049	487060,13	1256548,96
1050	487058,65	1256548,10
1051	487057,18	1256546,87
1052	487055,95	1256545,40
1053	487054,99	1256543,74
1054	487054,33	1256541,94
1055	487054,00	1256540,05
1056	487054,00	1256538,13
1057	487054,27	1256536,61
1058	487054,68	1256534,72
1059	487054,77	1256534,36
1060	487055,43	1256532,55
1061	487056,39	1256530,89
1062	487057,62	1256529,42
1063	487059,09	1256528,19
1064	487060,75	1256527,23
1065	487062,55	1256526,58
1066	487064,44	1256526,24
1067	487066,36	1256526,24
1068	487067,87	1256526,51
1069	487069,98	1256526,97
1070	487070,35	1256527,06

1071	487072,15	1256527,72
1072	487073,81	1256528,68
1073	487074,04	1256528,87
1074	487074,51	1256528,95
1075	487076,26	1256529,59
1076	487077,88	1256530,53
1077	487079,31	1256531,72
1078	487080,50	1256533,15
1079	487081,44	1256534,77
1080	487082,08	1256536,52
1081	487082,40	1256538,36
1082	487082,40	1256540,22
1083	487078,61	1256582,72
1084	487074,75	1256623,75
1085	487070,64	1256666,04
1086	487062,86	1256750,47
1087	487059,03	1256792,56
1088	487055,03	1256833,07
1089	487051,58	1256873,91
1090	487051,55	1256874,09
1091	487047,39	1256915,20
1092	487039,26	1256999,25
1093	487038,95	1257001,00
1094	487038,31	1257002,75
1095	487037,37	1257004,37
1096	487036,18	1257005,80
1097	487034,75	1257006,99
1098	487033,13	1257007,93
1099	487031,38	1257008,57
1100	487030,12	1257008,79
1101	486987,71	1257014,88
1102	486946,08	1257021,24
1103	486903,65	1257027,44
1104	486871,68	1257031,94
1105	486871,55	1257031,92
1106	486837,92	1257036,28
1107	486837,48	1257036,33
1108	486835,62	1257036,33
1109	486833,78	1257036,01
1110	486832,04	1257035,37
1111	486800,74	1257020,81
1112	486799,12	1257019,87
1113	486798,79	1257019,60

1114	486760,43	1256990,40
1115	486760,35	1256990,31
1116	486730,24	1256966,88
1117	486729,25	1256966,01
1118	486728,05	1256964,58
1119	486727,12	1256962,96
1120	486726,83	1256962,17
1121	486713,55	1256926,67
1122	486694,00	1256873,30
1123	486677,81	1256828,17
1124	486660,57	1256781,32
1125	486644,26	1256738,49
1126	486644,19	1256738,17
1127	486630,56	1256698,87
1128	486626,69	1256690,74
1129	486604,72	1256647,37
1130	486604,19	1256646,73
1131	486603,23	1256645,07
1132	486602,57	1256643,27
1133	486602,54	1256643,09
1134	486555,70	1256551,84
1135	486533,00	1256516,21
1136	486507,25	1256476,94
1137	486484,26	1256441,49
1138	486464,51	1256410,45
1139	486436,07	1256392,80
1140	486404,76	1256374,00
1141	486361,44	1256347,72
1142	486326,52	1256326,45
1143	486325,95	1256326,08
1144	486324,52	1256324,88
1145	486323,32	1256323,45
1146	486322,39	1256321,84
1147	486321,75	1256320,08
1148	486321,43	1256318,25
1149	486321,43	1256316,38
1150	486321,75	1256314,54
1151	486322,18	1256313,36
1152	486338,98	1256271,15
1153	486353,29	1256233,86
1154	486356,24	1256199,94
1155	486356,56	1256198,10
1156	486357,20	1256196,35

1157	486358,13	1256194,73
1158	486359,33	1256193,30
1159	486360,76	1256192,10
1160	486362,37	1256191,17
1161	486364,13	1256190,53
1162	486365,25	1256190,34
1163	486385,00	1256187,21
1164	486428,61	1256146,47
1165	486430,88	1256120,36
1166	486426,37	1256078,45
1167	486417,01	1255991,29
1168	486412,42	1255946,35
1169	486408,69	1255911,47
1170	486390,82	1255911,35
1171	486390,57	1255911,31
1172	486360,78	1255910,45
1173	486325,52	1255909,73
1174	486325,29	1255909,69
1175	486289,75	1255908,20
1176	486255,33	1255907,36
1177	486220,47	1255906,20
1178	486182,09	1255905,10
1179	486143,84	1255903,92
1180	486069,46	1255901,37
1181	486038,00	1255900,54
1182	486005,00	1255899,51
1183	485967,32	1255898,60
1184	485896,89	1255896,72
1185	485854,78	1255895,36
1186	485815,05	1255894,57
1187	485788,22	1255893,83
1188	485763,31	1255919,78
1189	485736,27	1255948,74
1190	485708,61	1255978,11
1191	485653,82	1256035,99
1192	485628,45	1256062,65
1193	485579,26	1256114,41
1194	485552,74	1256142,26
1195	485527,36	1256169,51
1196	485527,23	1256169,62
1197	485498,51	1256199,52
1198	485467,18	1256232,03
1199	485467,05	1256232,18

1200	485465,62	1256233,37
1201	485464,00	1256234,31
1202	485462,25	1256234,95
1203	485460,41	1256235,27
1204	485458,55	1256235,27
1205	485456,71	1256234,95
1206	485454,96	1256234,31
1207	485453,34	1256233,37
1208	485451,91	1256232,18
1209	485450,72	1256230,75
1210	485449,78	1256229,13
1211	485449,14	1256227,38
1212	485448,82	1256225,54
1213	485448,82	1256223,68
1214	485449,14	1256221,84
1215	485449,78	1256220,09
1216	485450,72	1256218,47
1217	485451,79	1256217,20
1218	485511,76	1256154,87
1219	485537,12	1256127,63
1220	485537,22	1256127,55
1221	485588,71	1256073,36
1222	485638,27	1256021,28
1223	485665,30	1255992,66
1224	485693,04	1255963,42
1225	485720,64	1255934,12
1226	485747,72	1255905,12
1227	485747,83	1255905,02
1228	485776,06	1255875,59
1229	485776,21	1255875,43
1230	485777,64	1255874,24
1231	485779,26	1255873,30
1232	485781,01	1255872,66
1233	485782,85	1255872,34
1234	485784,07	1255872,34
1235	485815,51	1255873,17
1236	485855,27	1255873,96
1237	485855,40	1255874,00
1238	485897,47	1255875,32
1239	485929,92	1255876,15
1240	485967,86	1255877,20
1241	486005,56	1255878,11
1242	486038,59	1255879,14

1243	486070,06	1255879,97
1244	486107,11	1255881,20
1245	486144,53	1255882,54
1246	486221,11	1255884,81
1247	486255,90	1255885,96
1248	486290,37	1255886,81
1249	486290,56	1255886,85
1250	486326,08	1255888,33
1251	486361,27	1255889,05
1252	486361,37	1255889,09
1253	486391,09	1255889,95
1254	486407,57	1255890,06
1255	486407,44	1255862,01
1256	486406,86	1255822,19
1257	486406,90	1255822,09
1258	486406,65	1255780,68
1259	486406,50	1255745,67
1260	486406,54	1255745,49
1261	486406,83	1255719,49
1262	486406,69	1255671,99
1263	486405,99	1255600,49
1264	486405,87	1255563,16
1265	486405,98	1255481,27
1266	486404,97	1255453,82
1267	486376,94	1255454,46
1268	486376,79	1255454,42
1269	486339,53	1255454,76
1270	486308,60	1255455,31
1271	486279,83	1255455,68
1272	486278,76	1255455,64
1273	486276,92	1255455,32
1274	486275,17	1255454,68
1275	486273,55	1255453,74
1276	486272,12	1255452,55
1277	486270,93	1255451,12
1278	486269,99	1255449,50
1279	486269,35	1255447,75
1280	486269,03	1255445,91
1281	486269,03	1255444,05
1282	486269,35	1255442,21
1283	486269,99	1255440,46
1284	486270,93	1255438,84
1285	486272,12	1255437,41

1286	486273,55	1255436,22
1287	486275,17	1255435,28
1288	486276,92	1255434,64
1289	486278,76	1255434,32
1290	486279,55	1255434,32
1291	486308,25	1255433,91
1292	486339,20	1255433,36
1293	486339,30	1255433,40
1294	486376,53	1255433,06
1295	486404,22	1255432,43
1296	486401,81	1255362,67
1297	486399,38	1255315,03
1298	486399,40	1255314,90
1299	486397,76	1255273,89
1300	486396,68	1255244,13
1301	486364,32	1255258,03
1302	486363,71	1255258,23
1303	486310,19	1255277,54
1304	486291,22	1255284,49
1305	486271,93	1255291,42
1306	486269,05	1255292,44
1307	486268,25	1255293,11
1308	486266,64	1255294,04
1309	486264,88	1255294,68
1310	486264,68	1255294,71
1311	486263,19	1255295,10
1312	486261,55	1255295,37
1313	486260,55	1255295,37
1314	486260,08	1255295,54
1315	486224,63	1255308,25
1316	486223,95	1255308,56
1317	486223,28	1255309,12
1318	486221,67	1255310,05
1319	486219,91	1255310,69
1320	486219,41	1255310,78
1321	486218,33	1255311,04
1322	486216,99	1255311,25
1323	486215,12	1255311,25
1324	486213,29	1255310,92
1325	486211,53	1255310,28
1326	486209,92	1255309,35
1327	486208,49	1255308,15
1328	486207,29	1255306,72

1329	486206,36	1255305,11
1330	486205,72	1255303,36
1331	486205,63	1255302,85
1332	486205,41	1255301,99
1333	486205,21	1255300,66
1334	486205,21	1255298,79
1335	486205,53	1255296,95
1336	486206,17	1255295,20
1337	486207,10	1255293,59
1338	486208,30	1255292,16
1339	486209,73	1255290,96
1340	486211,35	1255290,03
1341	486213,10	1255289,39
1342	486213,61	1255289,30
1343	486214,69	1255289,03
1344	486215,39	1255288,94
1345	486216,26	1255288,55
1346	486217,03	1255288,28
1347	486252,90	1255275,38
1348	486253,02	1255275,38
1349	486254,11	1255274,46
1350	486255,72	1255273,53
1351	486256,42	1255273,27
1352	486257,10	1255272,88
1353	486258,90	1255272,23
1354	486260,79	1255271,90
1355	486262,70	1255271,90
1356	486262,85	1255271,92
1357	486264,75	1255271,27
1358	486283,88	1255264,39
1359	486302,86	1255257,43
1360	486356,17	1255238,24
1361	486357,02	1255237,87
1362	486361,74	1255205,22
1363	486336,65	1255179,53
1364	486336,06	1255178,82
1365	486335,63	1255178,08
1366	486319,79	1255146,18
1367	486319,73	1255146,06
1368	486319,39	1255145,13
1369	486319,22	1255144,15
1370	486319,22	1255143,81
1371	486317,91	1255098,39

1372	486315,47	1255008,71
1373	486314,40	1254965,55
1374	486313,00	1254916,86
1375	486313,02	1254916,66
1376	486313,31	1254873,32
1377	486313,90	1254824,08
1378	486303,33	1254814,21
1379	486276,35	1254813,84
1380	486247,57	1254813,31
1381	486220,41	1254812,99
1382	486190,52	1254812,54
1383	486149,98	1254812,23
1384	486115,18	1254811,70
1385	486085,07	1254810,82
1386	486082,24	1254824,47
1387	486083,46	1254825,50
1388	486084,70	1254826,97
1389	486085,65	1254828,63
1390	486086,31	1254830,43
1391	486086,64	1254832,32
1392	486086,64	1254834,24
1393	486086,37	1254835,78
1394	486085,92	1254837,82
1395	486085,83	1254838,16
1396	486085,18	1254839,96
1397	486084,22	1254841,62
1398	486082,99	1254843,09
1399	486081,52	1254844,33
1400	486079,86	1254845,28
1401	486078,06	1254845,94
1402	486076,17	1254846,27
1403	486074,25	1254846,27
1404	486072,71	1254846,00
1405	486070,63	1254845,54
1406	486070,29	1254845,46
1407	486068,49	1254844,80
1408	486066,83	1254843,84
1409	486065,36	1254842,61
1410	486064,13	1254841,14
1411	486063,17	1254839,48
1412	486062,51	1254837,68
1413	486062,18	1254835,79
1414	486062,18	1254833,87

1415	486062,45	1254832,33
1416	486062,91	1254830,29
1417	486062,99	1254829,95
1418	486063,65	1254828,15
1419	486064,61	1254826,49
1420	486065,84	1254825,02
1421	486067,31	1254823,79
1422	486068,97	1254822,83
1423	486070,77	1254822,17
1424	486071,09	1254822,12
1425	486074,88	1254803,82
1426	486074,95	1254803,50
1427	486075,29	1254802,57
1428	486075,79	1254801,71
1429	486076,43	1254800,95
1430	486077,19	1254800,31
1431	486078,05	1254799,81
1432	486078,98	1254799,47
1433	486079,96	1254799,30
1434	486080,63	1254799,30
1435	486115,40	1254800,30
1436	486150,07	1254800,83
1437	486168,31	1254800,94
1438	486190,64	1254801,14
1439	486247,73	1254801,91
1440	486276,52	1254802,44
1441	486305,69	1254802,84
1442	486306,11	1254802,86
1443	486307,09	1254803,03
1444	486308,02	1254803,37
1445	486308,88	1254803,87
1446	486309,49	1254804,38
1447	486323,52	1254817,46
1448	486323,66	1254817,60
1449	486324,30	1254818,36
1450	486324,80	1254819,22
1451	486325,14	1254820,15
1452	486325,31	1254821,13
1453	486325,31	1254821,70
1454	486324,71	1254873,41
1455	486324,40	1254916,64
1456	486325,80	1254965,24
1457	486326,87	1255008,40

1458	486328,16	1255052,97
1459	486330,56	1255142,24
1460	486345,44	1255172,21
1461	486371,86	1255199,27
1462	486372,45	1255199,98
1463	486372,95	1255200,84
1464	486373,29	1255201,77
1465	486373,46	1255202,75
1466	486373,46	1255203,75
1467	486373,40	1255204,06
1468	486369,30	1255232,60
1469	486402,58	1255218,31
1470	486404,04	1255217,81
1471	486405,87	1255217,48
1472	486407,31	1255217,48
1473	486446,36	1255219,31
1474	486447,09	1255219,18
1475	486447,80	1255219,18
1476	486449,49	1255219,10
1477	486450,70	1255219,14
1478	486452,59	1255219,47
1479	486453,00	1255219,62
1480	486454,38	1255219,69
1481	486547,33	1255223,57
1482	486579,83	1255225,00
1483	486613,54	1255226,20
1484	486649,50	1255227,49
1485	486649,69	1255227,52
1486	486687,07	1255229,47
1487	486793,04	1255233,99
1488	486793,03	1255210,58
1489	486792,46	1255168,66
1490	486791,97	1255087,07
1491	486790,92	1255046,00
1492	486790,96	1255044,79
1493	486791,26	1255043,06
1494	486791,00	1255041,56
1495	486791,00	1255040,86
1496	486790,19	1255005,20
1497	486790,23	1255004,89
1498	486790,43	1254967,85
1499	486790,97	1254927,59
1500	486790,84	1254845,40

1501	486790,88	1254845,25
1502	486790,95	1254834,75
1503	486790,84	1254834,62
1504	486789,89	1254832,96
1505	486789,23	1254831,16
1506	486788,90	1254829,27
1507	486788,90	1254828,18
1508	486788,88	1254826,23
1509	486788,92	1254825,39
1510	486789,25	1254823,50
1511	486789,91	1254821,70
1512	486790,87	1254820,04
1513	486791,12	1254819,74
1514	486791,18	1254814,04
1515	486791,22	1254813,71
1516	486794,83	1254727,31
1517	486796,53	1254693,40
1518	486796,10	1254692,89
1519	486795,14	1254691,23
1520	486794,48	1254689,43
1521	486794,15	1254687,54
1522	486794,15	1254685,62
1523	486794,18	1254685,45
1524	486794,35	1254683,66
1525	486794,67	1254681,94
1526	486795,32	1254680,14
1527	486796,28	1254678,48
1528	486795,89	1254662,39
1529	486795,92	1254662,05
1530	486796,00	1254632,71
1531	486794,46	1254558,16
1532	486793,42	1254517,38
1533	486793,46	1254517,26
1534	486792,85	1254476,99
1535	486792,11	1254436,45
1536	486792,15	1254436,30
1537	486791,96	1254399,36
1538	486790,60	1254359,42
1539	486790,63	1254359,20
1540	486790,01	1254317,01
1541	486787,20	1254232,48
1542	486787,23	1254232,22
1543	486786,68	1254184,46

1544	486785,12	1254143,06
1545	486785,15	1254142,95
1546	486783,96	1254101,24
1547	486783,09	1254056,97
1548	486781,72	1254016,52
1549	486780,73	1253977,13
1550	486779,11	1253936,57
1551	486779,15	1253936,38
1552	486778,20	1253895,10
1553	486777,03	1253854,74
1554	486775,91	1253815,26
1555	486774,29	1253768,26
1556	486771,95	1253691,09
1557	486769,81	1253610,01
1558	486769,16	1253575,86
1559	486768,32	1253569,70
1560	486768,06	1253569,39
1561	486767,10	1253567,72
1562	486766,45	1253565,92
1563	486766,11	1253564,03
1564	486766,11	1253563,51
1565	486766,00	1253561,43
1566	486766,03	1253560,03
1567	486766,36	1253558,15
1568	486767,02	1253556,34
1569	486766,88	1253555,24
1570	486766,88	1253553,32
1571	486767,07	1253552,26
1572	486766,48	1253534,21
1573	486763,66	1253470,99
1574	486759,47	1253378,56
1575	486757,51	1253332,48
1576	486755,34	1253287,90
1577	486751,41	1253198,33
1578	486749,49	1253155,80
1579	486745,92	1253119,08
1580	486745,91	1253118,97
1581	486745,91	1253118,49
1582	486742,72	1253044,04
1583	486741,12	1253003,74
1584	486741,15	1253002,38
1585	486741,48	1253000,54
1586	486742,11	1252998,79

1587	486743,05	1252997,18
1588	486744,24	1252995,75
1589	486745,67	1252994,55
1590	486746,74	1252993,93
1591	486771,44	1252980,53
1592	486808,57	1252959,82
1593	486844,42	1252939,37
1594	486956,09	1252876,74
1595	486989,18	1252857,90
1596	486989,29	1252857,89
1597	487024,77	1252838,11
1598	487059,57	1252818,38
1599	487092,06	1252800,01
1600	487127,81	1252780,16
1601	487160,32	1252761,64
1602	487160,47	1252761,61
1603	487196,58	1252741,64
1604	487232,27	1252721,29
1605	487272,11	1252698,90
1606	487302,92	1252681,41
1607	487338,71	1252661,08
1608	487338,84	1252661,06
1609	487409,92	1252621,61
1610	487418,48	1252597,74
1611	487433,12	1252553,98
1612	487448,17	1252509,62
1613	487478,30	1252421,64
1614	487508,69	1252333,31
1615	487523,65	1252289,71
1616	487537,93	1252247,35
1617	487539,49	1252202,56
1618	487539,53	1252202,00
1619	487539,85	1252200,16
1620	487540,16	1252199,32
1621	487556,43	1252153,99
1622	487587,77	1252064,42
1623	487619,95	1251972,64
1624	487636,12	1251926,99
1625	487667,27	1251837,54
1626	487698,74	1251747,47
1627	487744,12	1251618,73
1628	487761,05	1251570,71
1629	487793,77	1251477,91

1630	487817,52	1251410,15
1631	487817,97	1251381,49
1632	487818,81	1251340,67
1633	487819,68	1251287,73
1634	487820,74	1251239,64
1635	487820,53	1251238,46
1636	487820,53	1251236,54
1637	487820,85	1251234,76
1638	487821,83	1251189,17
1639	487822,92	1251140,14
1640	487823,75	1251106,42
1641	487823,85	1251093,72
1642	487823,89	1251093,60
1643	487824,81	1251044,26
1644	487827,73	1250898,01
1645	487827,76	1250897,90
1646	487829,15	1250847,84
1647	487816,78	1250832,87
1648	487816,27	1250832,20
1649	487815,34	1250830,58
1650	487814,70	1250828,83
1651	487814,37	1250826,99
1652	487814,37	1250825,47
1653	487817,07	1250776,49
1654	487819,81	1250727,40
1655	487825,26	1250630,03
1656	487827,43	1250584,01
1657	487827,28	1250583,11
1658	487827,28	1250581,19
1659	487827,61	1250579,30
1660	487828,16	1250577,78
1661	487836,40	1250533,52
1662	487845,12	1250485,38
1663	487853,29	1250438,56
1664	487871,14	1250338,50
1665	487896,77	1250195,69
1666	487914,44	1250097,56
1667	487938,01	1249964,58
1668	487938,09	1249964,34
1669	487947,51	1249916,75
1670	487966,38	1249821,13
1671	487975,77	1249773,17
1672	487985,18	1249725,46

1673	487994,67	1249677,53
1674	488004,12	1249630,33
1675	488013,44	1249582,48
1676	488022,97	1249534,77
1677	488041,35	1249442,97
1678	488048,11	1249408,41
1679	488049,19	1249361,33
1680	488049,96	1249312,94
1681	488051,08	1249261,31
1682	488051,81	1249228,46
1683	488011,23	1249228,16
1684	487961,22	1249228,13
1685	487960,29	1249228,09
1686	487941,37	1249226,30
1687	487939,61	1249225,99
1688	487937,86	1249225,35
1689	487936,24	1249224,41
1690	487934,81	1249223,22
1691	487933,62	1249221,79
1692	487932,68	1249220,17
1693	487932,04	1249218,42
1694	487931,72	1249216,58
1695	487931,72	1249214,72
1696	487932,04	1249212,88
1697	487932,68	1249211,13
1698	487933,62	1249209,51
1699	487934,81	1249208,08
1700	487936,24	1249206,89
1701	487937,86	1249205,95
1702	487939,61	1249205,31
1703	487941,45	1249204,99
1704	487943,31	1249204,99
1705	487951,20	1249205,74
1706	487953,11	1249173,83
1707	487955,18	1249136,40
1708	487955,20	1249136,06
1709	487955,52	1249134,22
1710	487956,16	1249132,47
1711	487957,09	1249130,85
1712	487958,29	1249129,42
1713	487958,85	1249128,95
1714	488032,41	1249064,53
1715	488033,12	1249060,75

1716	488033,30	1249059,97
1717	488033,94	1249058,22
1718	488034,87	1249056,60
1719	488036,07	1249055,17
1720	488037,50	1249053,97
1721	488039,12	1249053,04
1722	488040,87	1249052,40
1723	488042,70	1249052,08
1724	488044,57	1249052,08
1725	488046,41	1249052,40
1726	488048,16	1249053,04

Начальник управления архитектуры
и градостроительства администрации
муниципального образования
город-курорт Анапа

1727	488049,77	1249053,97
1728	488051,20	1249055,17
1729	488052,40	1249056,60
1730	488053,33	1249058,22
1731	488053,97	1249059,97
1732	488054,30	1249061,80
1733	488054,30	1249063,67
1	488054,11	1249064,72
Площадь зоны публичного сервитута 354 326 кв. м»		

Я.В. Хандошко