



**АДМИНИСТРАЦИЯ МУНИЦИПАЛЬНОГО ОБРАЗОВАНИЯ
ГОРОД-КУРОРТ АНАПА
ПОСТАНОВЛЕНИЕ**

от 30.12.2020

№ 2807

г. Анапа

**Об установлении публичного сервитута в целях размещения
объекта электросетевого хозяйства (ВЛ 10 кВ Шк1)
и его неотъемлемых технологических частей**

В соответствии со статьей 23, главой V.7 Земельного кодекса Российской Федерации, руководствуясь Законом Краснодарского края от 5 ноября 2002 г. № 532-КЗ «Об основах регулирования земельных отношений в Краснодарском крае», распоряжением администрации муниципального образования город-курорт Анапа от 30 марта 2018 г. № 39-р «Об определении полномочий заместителей главы муниципального образования город-курорт Анапа», на основании ходатайства ПАО «Россети Кубань» об установлении публичного сервитута от 4 сентября 2020 г. п о с т а н о в л я ю:

1. Установить в пользу ПАО «Россети Кубань» (ОГРН 1022301427268, ИНН 2309001660, юридический адрес: 350033, г. Краснодар, ул. Ставропольская, 2а) публичный сервитут общей площадью 477 171 кв. м, в целях размещения объекта электросетевого хозяйства (ВЛ 10 кВ Шк1) и его неотъемлемых технологических частей, в отношении земельных участков и земель согласно приложению 1 к настоящему постановлению.

2. Утвердить границы публичного сервитута для размещения объекта ВЛ 10 кВ Шк1 (приложение 2).

3. Публичный сервитут устанавливается на 49 (сорок девять) лет.

4. Срок, в течение которого использование частей земельных участков, указанных в пункте 1 настоящего постановления, в соответствии с их разрешенным использованием будет невозможно или существенно затруднено в связи с осуществлением публичного сервитута (только при необходимости – в случае предотвращения или устранения аварийных ситуаций) – ежегодно с 1 января по 31 декабря.

5. Капитальный ремонт объекта электросетевого хозяйства (ВЛ 10 кВ Шк1) производится с предварительным уведомлением собственников (землепользователей, землевладельцев, арендаторов) земельных участков, указанных в пункте 1 настоящего постановления, 1 раз в 12 лет (продолжительность зависит от объема работ).

6. Порядок установления зон с особыми условиями использования территорий и содержание ограничений прав на земельные участки в границах

таких зон определяется в соответствии с Правилами установления охранных зон объектов электросетевого хозяйства и особых условий использования земельных участков, расположенных в границах таких зон, утвержденными постановлением Правительства Российской Федерации от 24 февраля 2009 г. № 160.

7. Плата за публичный сервитут в соответствии с пунктом 4 статьи 3.6 Федерального закона от 25 октября 2001 г. № 137-ФЗ «О введении в действие Земельного кодекса Российской Федерации» не устанавливается.

8. Обладатель публичного сервитута обязан привести земельные участки в состояние, пригодное для использования в соответствии с видом разрешенного использования, в сроки, предусмотренные пунктом 8 статьи 39.50 Земельного кодекса Российской Федерации.

9. Управлению архитектуры и градостроительства администрации муниципального образования город-курорт Анапа (Хандошко Я.В.) в течение 5 рабочих дней со дня принятия настоящего постановления:

1) направить обладателю публичного сервитута копию настоящего постановления, сведения о лицах, являющихся правообладателями земельных участков, сведения о лицах, подавших заявления об учете их прав (обременений прав) на земельные участки, способах связи с ними, копии документов, подтверждающих права указанных лиц на земельные участки;

2) направить за счет средств заявителя копию настоящего постановления правообладателям земельных участков, в отношении которых принято решение об установлении публичного сервитута, и сведения о правах на которые поступили в соответствии с пунктом 1 или 8 статьи 39.42 Земельного кодекса Российской Федерации, с уведомлением о вручении по почтовым адресам, указанным соответственно в выписке из Единого государственного реестра недвижимости и в заявлениях об учете прав (обременений прав) на земельные участки;

3) внести соответствующие изменения в информационную систему обеспечения градостроительной деятельности муниципального образования город-курорт Анапа.

10. Управлению по взаимодействию со средствами массовой информации администрации муниципального образования город-курорт Анапа (Родина О.А.) в течение 5 рабочих дней со дня принятия настоящего постановления обеспечить официальное опубликование (размещение) настоящего постановления (без приложения) в печатном средстве массовой информации и в официальном сетевом издании апара-official.

11. Управлению информатизации и связи администрации муниципального образования город-курорт Анапа (Ивченко В.С.) в течение 5 рабочих дней со дня принятия настоящего постановления обеспечить его размещение на официальном сайте администрации муниципального образования город-курорт Анапа в информационно-телекоммуникационной сети «Интернет».

12. Управлению имущественных отношений администрации муниципального образования город-курорт Анапа (Лобасов Э.Г.) в течение 5 рабочих дней со дня принятия настоящего постановления направить его копию в

Анапский отдел Управления федеральной службы государственной регистрации, кадастра и картографии по Краснодарскому краю.

13. Публичный сервитут считается установленным со дня внесения сведений о нем в Единый государственный реестр недвижимости.

14. Контроль за выполнением настоящего постановления оставляю за собой.

Заместитель главы
муниципального
образования
город-курорт Анапа



Подлинник электронного документа, подписанного
электронной подписью, хранится в системе
электронного документооборота администрации
муниципального образования город-курорт Анапа

Сертификат 6816D36BB501F96DA9247E886B04473C75735BA1

Владелец **Кухтиев Арам Павлович**

Действителен с 18.09.2020 по 18.12.2021

А.П. Кухтиев

Приложение 1
к постановлению администрации
муниципального образования
город-курорт Анапа
от 30.12.2020 № 2807

ПЕРЕЧЕНЬ
земельных участков и земель, в отношении которых
установлен публичный сервитут в целях размещения
объекта электросетевого хозяйства (ВЛ 10 кВ Шк1)
и его неотъемлемых технологических частей

№ п/п	Кадастровый номер земельного участка	Принадлежность, местоположение (адрес)
1	2	3
1	23:37:0601000:834	Краснодарский край, Анапский район, земли ЗАО АФ «Гостагаевская»
2	23:37:0601000:828	Краснодарский край, Анапский район, земли ЗАО АФ «Гостагаевская»
3	23:37:0601000:827	Краснодарский край, Анапский район, земли ЗАО АФ «Гостагаевская»
4	23:37:0601000:821	Краснодарский край, Анапский район, земли ЗАО АФ «Гостагаевская»
5	23:37:0601000:817	Краснодарский край, Анапский район, земли ЗАО АФ «Гостагаевская»
6	23:37:0601000:816	Краснодарский край, Анапский район, земли ЗАО АФ «Гостагаевская»
7	23:37:0601000:813	Краснодарский край, Анапский район, земли ЗАО АФ «Гостагаевская»
8	23:37:0601000:812	Краснодарский край, Анапский район, земли ЗАО АФ «Гостагаевская»
9	23:37:0601000:811	Краснодарский край, Анапский район, земли ЗАО АФ «Гостагаевская»
10	23:37:0601000:805	Краснодарский край, Анапский район, хут. Малый Чекон, ул. Гагарина, 26б
11	23:37:0601000:803	Краснодарский край, г. Анапа
12	23:37:0601000:782	Краснодарский край, Анапский район, хут. Малый Чекон
13	23:37:0601000:779	Краснодарский край, Анапский район, хут. Малый Чекон, ул. Гагарина, 26
14	23:37:0601000:770	Краснодарский край, Анапский район, хут. Малый Чекон

1	2	3
15	23:37:0601000:706	Краснодарский край, Анапский район
16	23:37:0000000:2511	Краснодарский край, Анапский район, хут. Чекон, автомобильная дорога «с. Фадеево – хут. Чекон»
17	23:37:0000000:2340	Краснодарский край, Анапский район, хут. Чекон, автомобильная дорога «с. Фадеево – хут. Чекон»
18	23:37:0507001:2181	Краснодарский край, Анапский район, хут. Чекон, ул. Садовая, 18
19	23:37:0507001:2165	Краснодарский край, Анапский район, хут. Чекон, в 160 м на юго-запад от пересечения ул. Ленина и ул. Школьной
20	23:37:0507001:2155	Краснодарский край, Анапский район, хут. Чекон, автомобильная дорога «с. Фадеево – хут. Чекон»
21	23:37:0507001:2147	Краснодарский край, Анапский район, хут. Чекон, ул. Красная, 42
22	23:37:0507001:2137	Краснодарский край, Анапский район, хут. Чекон, ул. Советская, 4г
23	23:37:0507001:2136	Краснодарский край, Анапский район, хут. Чекон, ул. Советская, 4
24	23:37:0507001:2112	Краснодарский край, Анапский район, хут. Чекон, ул. Советская, 4б
25	23:37:0507001:2111	Краснодарский край, Анапский район, хут. Чекон, ул. Советская, 4в
26	23:37:0507001:2110	Краснодарский край, Анапский район, хут. Чекон, ул. Октябрьская, 13а
27	23:37:0507001:2099	Краснодарский край, Анапский район, хут. Чекон, ул. Советская, 4а
28	23:37:0507001:2040	Краснодарский край, Анапский район, хут. Чекон, ул. Красная, 6
29	23:37:0507001:2036	Краснодарский край, Анапский район, хут. Чекон, ул. Молодежная 15/2
30	23:37:0507001:1884	Краснодарский край, Анапский район, хут. Чекон, ул. Мира, 17
31	23:37:0507001:699	Краснодарский край, Анапский район, хут. Чекон, ул. Молодежная, 2а
32	23:37:0507001:683	Краснодарский край, Анапский район, хут. Чекон, ул. Школьная/ ул. Молодежная, 2а/2б
33	23:37:0507001:678	Краснодарский край, Анапский район, хут. Чекон, ул. Школьная, 7

1	2	3
34	23:37:0507001:427	Краснодарский край, Анапский район, хут. Чекон, ул. Красная, 46
35	23:37:0507001:423	Краснодарский край, Анапский район, хут. Чекон, ул. Красная, 40
36	23:37:0507001:410	Краснодарский край, Анапский район, хут. Чекон, ул. Красная, 28
37	23:37:0507001:404	Краснодарский край, Анапский район, хут. Чекон, ул. Красная, 24
38	23:37:0507001:403	Краснодарский край, Анапский район, хут. Чекон, ул. Красная, 23
39	23:37:0507001:399	Краснодарский край, Анапский район, хут. Чекон, ул. Красная, 18
40	23:37:0507001:397	Краснодарский край, Анапский район, хут. Чекон, ул. Красная, 16
41	23:37:0507001:264	Краснодарский край, Анапский район, хут. Чекон, ул. Молодежная, 33, кв. 4
42	23:37:0507001:263	Краснодарский край, Анапский район, хут. Чекон, ул. Молодежная, 33-3
43	23:37:0507001:250	Краснодарский край, Анапский район, хут. Чекон, ул. Молодежная, 27, кв. 2
44	23:37:0507001:246	Краснодарский край, Анапский район, хут. Чекон, ул. Молодежная, 25/1
45	23:37:0507001:244	Краснодарский край, Анапский район, хут. Чекон, ул. Молодежная, 23, квартира 2
46	23:37:0507001:243	Краснодарский край, Анапский район, хут. Чекон, ул. Молодежная, 23/1
47	23:37:0507001:238	Краснодарский край, Анапский район, хут. Чекон, ул. Молодежная, 19, кв. 1
48	23:37:0507001:236	Краснодарский край, Анапский район, хут. Чекон, ул. Молодежная, 17, кв. 1
49	23:37:0507001:232	Краснодарский край, Анапский район, хут. Чекон, ул. Молодежная, 13
50	23:37:0507001:227	Краснодарский край, Анапский район, хут. Чекон, ул. Молодежная, 7
51	23:37:0507001:134	Краснодарский край, Анапский район, хут. Чекон, ул. Школьная 5, кв 1
52	23:37:0507001:131	Краснодарский край, Анапский район, хут. Чекон, ул. Школьная, 3, кв. 2
53	23:37:0507001:130	Краснодарский край, Анапский район, хут. Чекон, ул. Школьная, 3
54	23:37:0507001:128	Краснодарский край, Анапский район, хут. Чекон, ул. Школьная, 2-1

1	2	3
55	23:37:0507001:127	Краснодарский край, Анапский район, хут. Чекон, ул. Школьная, 1
56	23:37:0507001:55	Краснодарский край, Анапский район, хут. Чекон, ул. Молодежная, 31
57	23:37:0507001:38	Краснодарский край, Анапский район, хут. Чекон, ул. Чапаева, 1
58	23:37:0505003:75	Краснодарский край, Анапский район, хут. Верхний Чекон, ул. Горная, 55а
59	23:37:0505003:66	Краснодарский край, Анапский район, хут. Верхний Чекон, ул. Горная, 37
60	23:37:0505003:22	Краснодарский край, Анапский район, хут. Верхний Чекон, ул. Горная, 39
61	23:37:0505003:4	Краснодарский край, Анапский район, хут. Верхний Чекон, ул. Горная, 45
62	23:37:0505003:3	Краснодарский край, Анапский район, хут. Верхний Чекон, ул. Горная, 40
63	23:37:0000000:2 (23:37:0505000:77)	Краснодарский край, г. Анапа
64	23:37:0505000:710	Краснодарский край, Анапский район
65	23:37:0505000:638	Краснодарский край, Анапский район
66	23:37:0505000:637	Краснодарский край, Анапский район
67	23:37:0505000:624	Краснодарский край, Анапский район
68	23:37:0505000:612	Краснодарский край, г. Анапа
69	23:37:0505000:604	Краснодарский край, Анапский район, хут. Чекон, уч. ОАО «Чекон», автомобильная дорога «с. Фадеево – хут. Чекон»
70	23:37:0505000:603	Краснодарский край, Анапский район, автомобильная дорога "г. Крымск – с. Джигинка"
71	23:37:0505000:602	Краснодарский край, Анапский район, автомобильная дорога «с. Фадеево – хут. Чекон»
72	23:37:0505000:600	Краснодарский край, Анапский район, хут. Чекон, относительно ориентира в районе химсклада АФ «Чекон»
73	23:37:0505000:60	Краснодарский край, Анапский район, ЗАО «Чекон»
74	23:37:0505000:599	Краснодарский край, Анапский район, хут. Чекон, относительно ориентира в районе химсклада АФ «Чекон»
75	23:37:0505000:542	Краснодарский край, Анапский район, АФ «Чекон»

1	2	3
76	23:37:0505000:541	Краснодарский край, Анапский район, хут. Верхний Чекон, ул. Горная, 8
77	23:37:0505000:540	Краснодарский край, Анапский район, массив АФ «Чекон», южнее хут. Чекон
78	23:37:0505000:538	Краснодарский край, Анапский район, массив АФ «Чекон», южнее хут. Чекон
79	23:37:0505000:515	Краснодарский край, Анапский район, ЗАО «Чекон» участок №16, контур 215, 216, 217
80	23:37:0505000:512	Краснодарский край, Анапский район, ЗАО АФ «Чекон», южная часть ЗАО «Чекон» к югу от хут. Чекон на границе земель хозяйства с Крымским районом
81	23:37:0505000:511	Краснодарский край, Анапский район, ЗАО АФ «Чекон», южная часть ЗАО «Чекон» к югу от хут. Чекон на границе земель хозяйства с Крымским районом
82	23:00:0000000:220 (23:37:0505000:398)	Краснодарский край, Анапский район
83	23:37:0505000:365	Краснодарский край, Анапский район, а/д «Подъезд к хут. Чекон», км 8+824 – 8+885 справа.
84	23:37:0505000:353	Краснодарский край, Анапский район, ЗАО «Чекон», секция 16, контуры 5, 6, центральная часть
85	23:37:0505000:341	Краснодарский край, Анапский район, вдоль а/д Крымск-Джигинка км. 52+700 – 53+066 слева и а/д «Подъезд к хут. Чекон» км 8+885 – 9+085 справа
86	23:37:0505000:332	Краснодарский край, Анапский район, ЗАО АФ «Чекон», секция 16, контур 23
87	23:37:0505000:321	Краснодарский край, Анапский район, в границах ЗАО АФ «Чекон», секция 10, контуры 1, 2, 3, 4, 5, 7; секция 11, контуры 1, 2, 3, 4; секция 14, контуры 1, 2
88	23:37:0505000:320	Краснодарский край, Анапский район, северная часть земель ЗАО АФ «Чекон»
89	23:37:0505000:319	Краснодарский край, Анапский район, в границах ЗАО АФ «Чекон», секция 10, контуры 1, 2, 3, 4, 5, 7; секция 11, контуры 1, 2, 3, 4; секция 14, контуры 1, 2
90	23:37:0505000:30	Краснодарский край, Анапский район, центральная часть ЗАО АФ «Чекон»,

1	2	3
91	23:37:0505000:292 (23:37:0505000:291, 23:37:0505000:289)	Краснодарский край, Анапский район, северо-западнее хут. Чекон
92	23:37:0505000:25	Краснодарский край, Анапский район, ЗАО АФ «Чекон», южная часть ЗАО «Чекон», к югу от хут. Чекон
93	23:37:0505000:1	Краснодарский край, Анапский район, секция №14
94	23:37:0502002:624	Краснодарский край, Анапский район, хут. Вестник, ул. Садовая, 8
95	23:37:0502002:613	Краснодарский край, г. Анапа
96	23:37:0502002:582	Краснодарский край, Анапский район, хут. Вестник, ул. Северная, 22б
97	23:37:0502002:42	Краснодарский край, Анапский район, хут. Вестник, ул. Северная, 4а
98	23:37:0502002:37	Краснодарский край, Анапский район, хут. Вестник, ул. Северная, 3
99	23:37:0502002:26	Краснодарский край, Анапский район, хут. Вестник, пер. Виноградный, 6
100	23:37:0502002:25	Краснодарский край, Анапский район, хут. Вестник, ул. Молодёжная, 6
101	23:37:0502002:226	Краснодарский край, Анапский район, хут. Вестник, ул. Северная/ул. Воскресная, 6 а/1
102	23:37:0502002:119	Краснодарский край, Анапский район, хут. Вестник, ул. Шоссейная, 30
103	23:37:0502000:69	Краснодарский край, Анапский район, ЗАО АФ «Первомайское»
104	23:37:0502000:246	Краснодарский край, Анапский район, хут. Веселая Гора, ул. Садовая, 2
105	23:37:0502000:961	Краснодарский край, Анапский район, Местоположение установлено относительно ориентира, расположенного в границах участка. Ориентир – полевые земли
106	23:37:0502000:956	Краснодарский край, Анапский район, ЗАО «Первомайское», секция 48, контур 22
107	23:37:0502000:889	Краснодарский край, Анапский район, ЗАО «Первомайское», секция 49, контур 10
108	23:37:0502000:887	Краснодарский край, Анапский район, ЗАО «Первомайское», секция 48, контур 2
109	23:37:0502000:884	Краснодарский край, Анапский район, ЗАО «Первомайское», секция 48
110	23:37:0502000:88	Краснодарский край, Анапский район, ЗАО АФ «Первомайское»

1	2	3
111	23:37:0502000:80	Краснодарский край, Анапский район, ЗАО АФ «Первомайское», к западу от хут. Верхний Ханчакрак
112	23:37:0502000:51	Краснодарский край, Анапский район, ЗАО АФ «Первомайское»
113	23:37:0502000:375	Краснодарский край, Анапский район, ЗАО «Первомайское», секция 48, контур 25
114	23:37:0502000:314	Краснодарский край, Анапский район, ЗАО «Первомайское», секция 49, контур 10
115	23:37:0502000:310	Краснодарский край, Анапский район, ЗАО «Первомайское», секция 48, контур 33
116	23:37:0502000:309	Краснодарский край, Анапский район, ЗАО «Первомайское», секция 48, контур 22
117	23:37:0502000:297	Краснодарский край, Анапский район, ЗАО «Первомайское», секция 48, контур 7
118	23:37:0502000:287	Краснодарский край, Анапский район, ЗАО «Первомайское», секция 48, контур 2
119	23:37:0502000:168	Краснодарский край, Анапский район, с. Юровка, железнодорожный путь ОАО КСМ «Первомайский»
120	23:37:0000000:2 (23:37:0502000:167)	Краснодарский край, г. Анапа
121	23:37:0502000:1333	Краснодарский край, Анапский район
122	23:37:0502000:52	Краснодарский край, Анапский район, ЗАО АФ «Первомайское»
123	23:37:0000000:2560	Краснодарский край, Анапский район, в 15м на восток от восточной границы хут. Веселая Гора
124	23:37:0000000:2512	Краснодарский край, Анапский район, автомобильная дорога «с.Фадеево – хут. Чекон»
125	23:37:0000000:2490	Краснодарский край, Анапский район, автомобильная дорога «г. Крымск – с. Джигинка»
126	23:37:0000000:2489	Краснодарский край, Анапский район, автомобильная дорога «Подъезд к хут. Веселая гора»
127	23:37:0000000:2488	Краснодарский край, Анапский район, автодорога «Подъезд к хут. Веселая гора»
128	23:37:0000000:2487	Краснодарский край, г. Анапа
129	23:37:0000000:2486	Краснодарский край, Анапский район, хутор Вестник, автодорога «Подъезд к хут. Веселая гора»
130	23:37:0000000:2464	Краснодарский край, г. Анапа

1	2	3
131	23:37:0000000:2342	Краснодарский край, Анапский район, автомобильная дорога «с. Фадеево – хут. Чекон»
132	23:37:0000000:2164	Краснодарский край, Анапский район
133	23:37:0000000:1259	Краснодарский край, Анапский район, в северо-восточном направлении вдоль автодороги к ГРП № 1 в хут. Вестник Анапского района

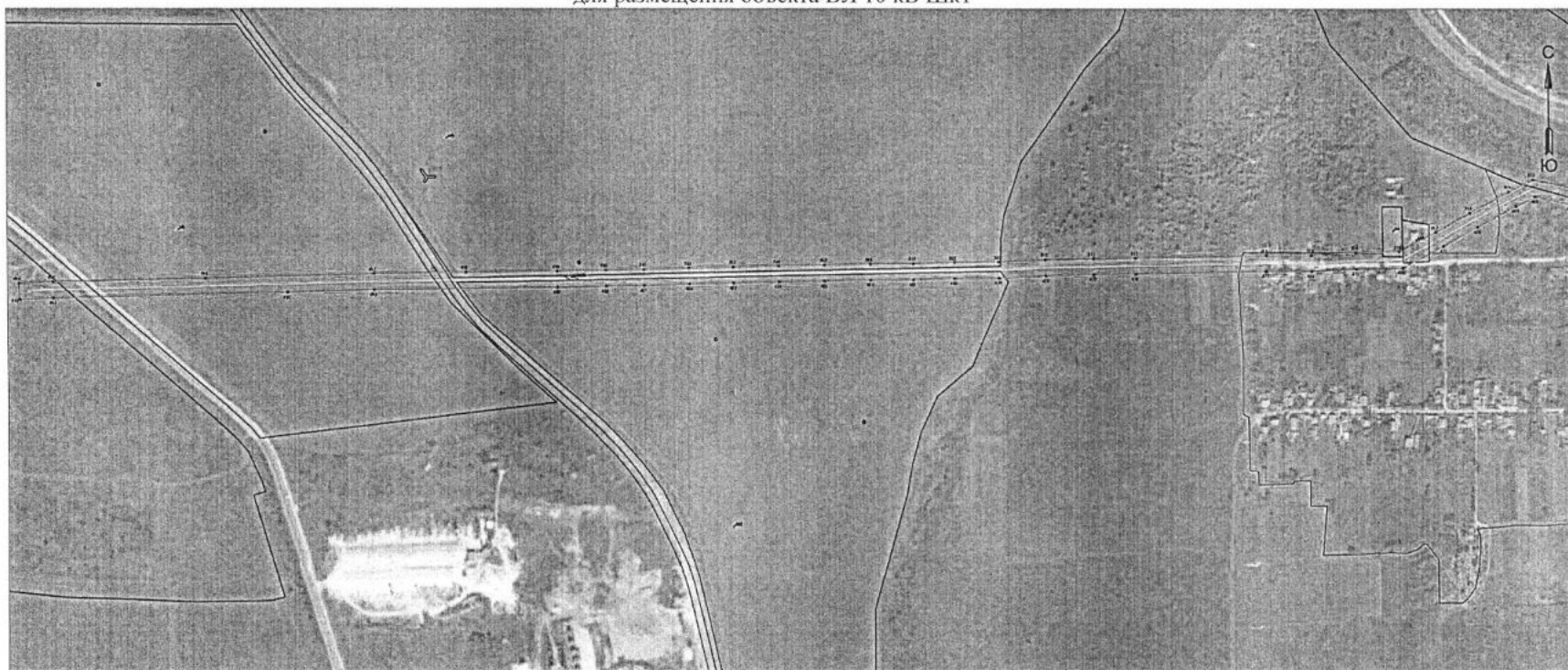
Исполняющий обязанности
начальника управления архитектуры
и градостроительства – главного
архитектора муниципального
образования город-курорт Анапа



Я.В. Хандошко

УТВЕРЖДЕНЫ
постановлением администрации
муниципального образования
город-курорт Анапа
от 30.12.2020 № 2807

ГРАНИЦЫ ПУБЛИЧНОГО СЕРВИУТА
для размещения объекта ВЛ 10 кВ Шк1



Используемые условные знаки и обозначения:

Масштаб 1:5000

Выноска 1

- 1 - обозначение характерной точки границы устанавливаемой зоны публичного сервитута
- - границы земельных участков, попадающих в зону публичного сервитута
- - граница кадастрового квартала
- 23:37:0505005 - номер кадастрового квартала
- - граница устанавливаемой зоны публичного сервитута

:242 - кадастровый номер ЗУ

хут. Верхний Чеок - наименование субъекта, населенного пункта

— - ось линии



Используемые условные знаки и обозначения:

Масштаб 1:5000

Выписка 2

• 1 - обозначение характерной точки границы устанавливаемой зоны публичного сервитута

— - границы земельных участков, попадающих в зону публичного сервитута

— - граница кадастрового квартала

23:37:0505005 - номер кадастрового квартала

— - граница устанавливаемой зоны публичного сервитута

:242 - кадастровый номер ЗУ

— - ось линии

хут. Верхний Чекои - наименование субъекта, населенного пункта



Используемые условные знаки и обозначения:

Масштаб 1:5000

Выноска 3

• 1 - обозначение характерной точки границы устанавливаемой
зоны публичного сервитута

— - границы земельных участков, попадающих в зону публичного сервитута

— - граница кадастрового квартала

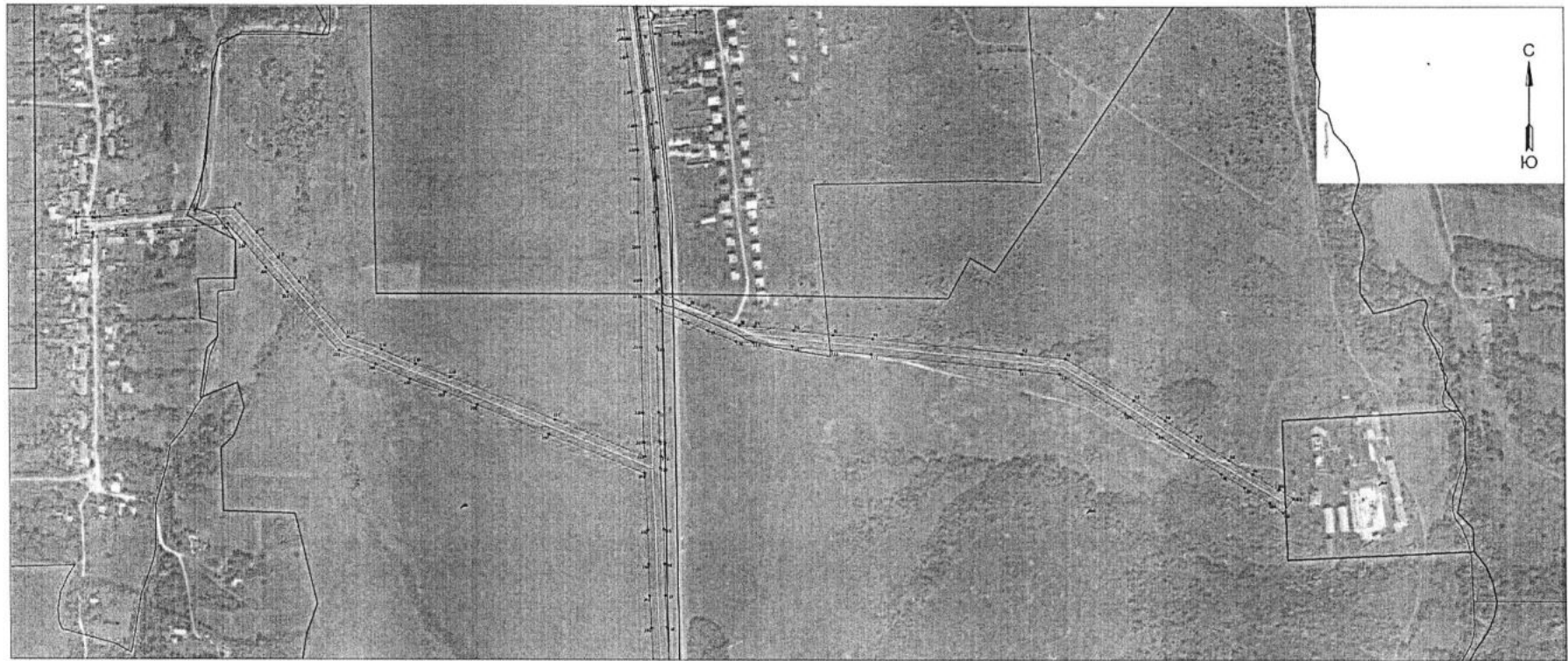
23:37:0505005 - номер кадастрового квартала

— - граница устанавливаемой зоны публичного сервитута

:242 - кадастровый номер ЗУ

— - ось линии

хут. Верхний Чекоп - наименование субъекта, населенного пункта



Используемые условные знаки и обозначения:

Масштаб 1:5000

Выноска 7

• 1 - обозначение характерной точки границы устанавливаемой зоны публичного сервитута

— - границы земельных участков, попадающих в зону публичного сервитута

— - граница кадастрового квартала

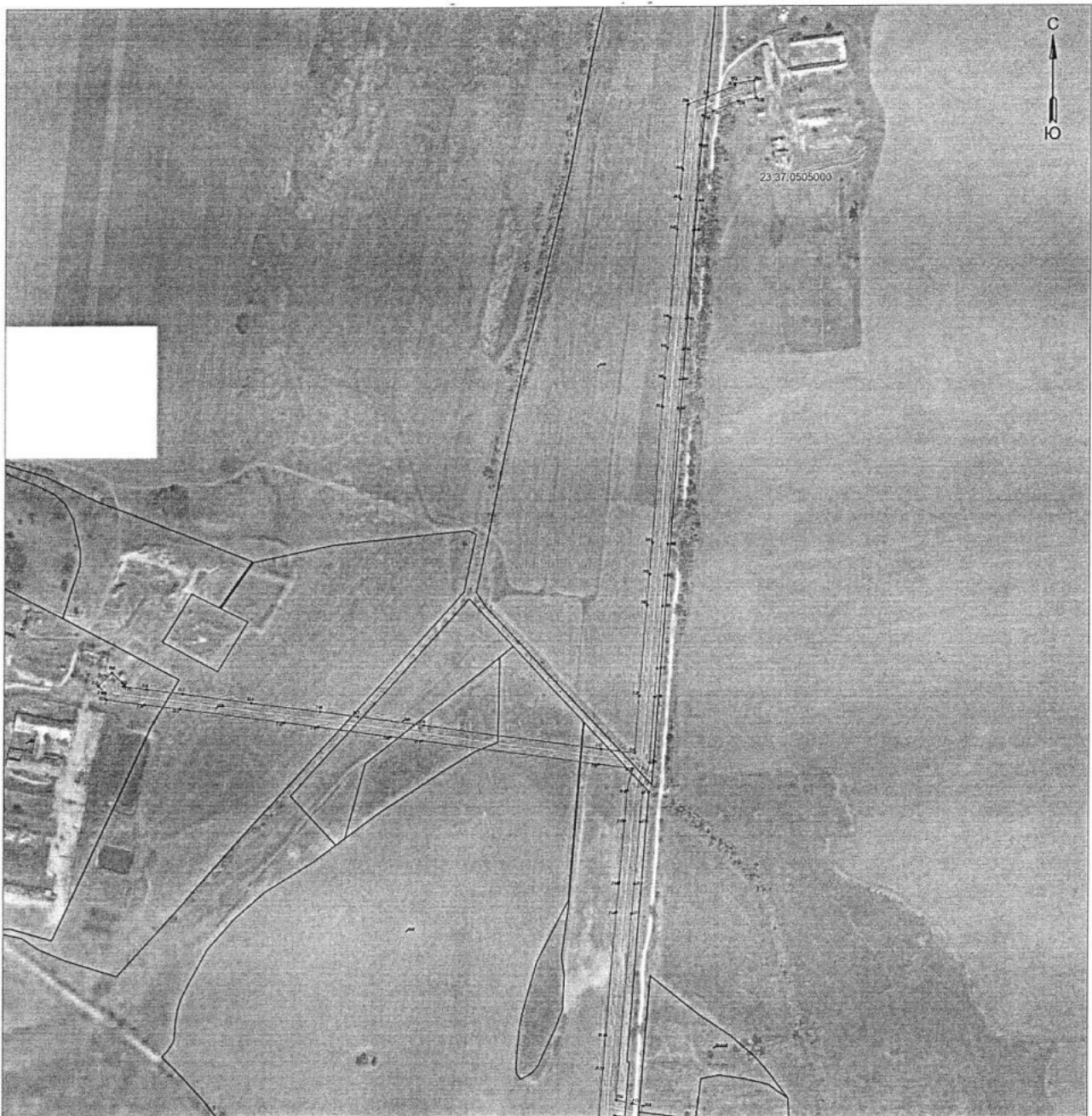
23:37:0505005 - номер кадастрового квартала

— - граница устанавливаемой зоны публичного сервитута

:242 - кадастровый номер ЗУ

— - ось линии

хут. Верхний Чекон - наименование субъекта, населенного пункта



Используемые условные знаки и обозначения:

Масштаб 1:5000

Выноска 4

- 1 - обозначение характерной точки границы устанавливаемой зоны публичного сервитута
- границы земельных участков, попадающих в зону публичного сервитута
- граница кадастрового квартала
- 23:37:0505005 - номер кадастрового квартала
- :242 - кадастровый номер ЗУ
- граница устанавливаемой зоны публичного сервитута
- ось линии
- хут. Верхний Чеков - наименование субъекта, населенного пункта



Используемые условные знаки и обозначения:

Масштаб 1:5000

Выноска 5

•1 - обозначение характерной точки границы устанавливаемой зоны публичного сервитута

— - границы земельных участков, попадающих в зону публичного сервитута

— - граница кадастрового квартала

23:37:0505005 - номер кадастрового квартала

— - граница устанавливаемой зоны публичного сервитута

:242 - кадастровый номер ЗУ

— - ось линии

хут. Верхний Чекоп - наименование субъекта, населенного пункта



Используемые условные знаки и обозначения:

Масштаб 1:5000

Выноска 6

- 1 - обозначение характерной точки границы устанавливаемой зоны публичного сервитута
- границы земельных участков, попадающих в зону публичного сервитута
- граница кадастрового квартала
- 23:37:0505005 - номер кадастрового квартала
- граница устанавливаемой зоны публичного сервитута
- :242 - кадастровый номер ЗУ
- ось линии
- хут. Верхний Чекон - наименование субъекта, населенного пункта



Используемые условные знаки и обозначения:

Масштаб 1:5000

Выноска 8

- 1 - обозначение характерной точки границы устанавливаемой зоны публичного сервитута
- границы земельных участков, попадающих в зону публичного сервитута
- граница кадастрового квартала
- 23:37:0505005 - номер кадастрового квартала
- граница устанавливаемой зоны публичного сервитута
- :242 - кадастровый номер ЗУ
- ось линии
- хут. Верхний Чекон - наименование субъекта, населенного пункта



Используемые условные знаки и обозначения:

Масштаб 1:5000

Выноска 9

- 1 - обозначение характерной точки границы устанавливаемой зоны публичного сервитута
- границы земельных участков, попадающих в зону публичного сервитута
- граница кадастрового квартала
- 23:37:0505005 - номер кадастрового квартала
- граница устанавливаемой зоны публичного сервитута
- ось линии

:242 - кадастровый номер ЗУ

хут. Верхний Чекон - наименование субъекта, населенного пункта



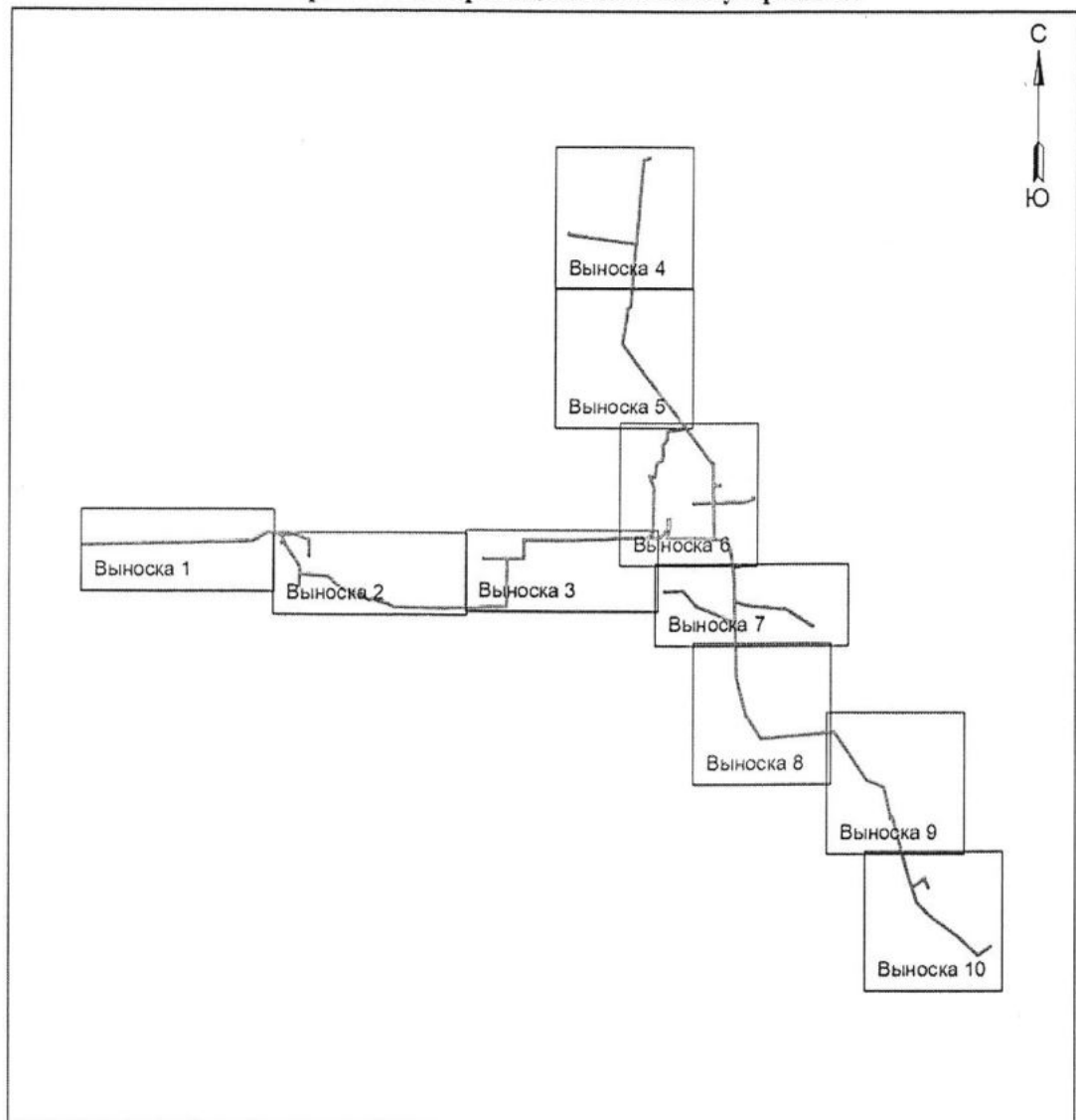
Используемые условные знаки и обозначения:

Масштаб 1:5000

Выноска 10

- 1 - обозначение характерной точки границы устанавливаемой зоны публичного сервитута
- границы земельных участков, попадающих в зону публичного сервитута
- граница кадастрового квартала
- 23:37:0505005 - номер кадастрового квартала
- граница устанавливаемой зоны публичного сервитута
- :242 - кадастровый номер ЗУ
- ось линии
- хут. Верхний Чекон - наименование субъекта, населенного пункта

Обзорная схема границ объекта землеустройства



Условные обозначения:

— граница устанавливаемой охранной зоны

**Каталог координат границ публичного сервитута для размещения
объекта ВЛ 10 кВ Шк1**

Вершина	X	Y
1	486586,68	1262398,28
2	486517,65	1262452,42
3	486483,10	1262478,45
4	486365,35	1262565,82
5	486301,46	1262612,69
6	486278,44	1262627,67
7	486284,27	1262635,82
8	486267,19	1262648,04
9	486263,71	1262643,16
10	486252,99	1262642,05
11	486206,73	1262643,14
12	486164,67	1262644,45
13	486134,03	1262645,03
14	486092,53	1262642,40
15	486067,19	1262644,97
16	486067,07	1262651,61
17	486068,28	1262695,98
18	486067,17	1262697,56
19	486067,17	1262710,90
20	486043,27	1262710,90
21	486043,27	1262695,96
22	486042,82	1262695,16
23	486041,76	1262652,74
24	486041,98	1262647,66
25	486009,52	1262646,04
26	485964,50	1262645,71
27	485920,99	1262647,67
28	485891,02	1262647,92
29	485891,62	1262664,09
30	485889,66	1262704,31
31	485892,56	1262771,07
32	485895,19	1262820,21
33	485895,69	1262851,19
34	485894,49	1262895,44
35	485897,78	1262957,44
36	485911,44	1262999,18
37	485924,65	1263034,08
38	485940,20	1263037,33
39	485935,52	1263059,75
40	485911,83	1263054,80
41	485912,52	1263051,52
42	485909,32	1263050,08
43	485892,57	1263005,84

44	485877,94	1262961,15
45	485874,47	1262895,70
46	485875,69	1262851,08
47	485875,20	1262820,90
48	485872,59	1262772,04
49	485869,64	1262704,26
50	485871,60	1262663,98
51	485871,02	1262648,21
52	485800,30	1262649,70
53	485755,10	1262651,02
54	485711,92	1262650,89
55	485665,99	1262651,76
56	485625,61	1262651,79
57	485589,01	1262652,96
58	485552,45	1262652,96
59	485529,78	1262652,25
60	485526,81	1262693,96
61	485522,51	1262733,61
62	485517,82	1262788,82
63	485474,82	1262804,53
64	485434,09	1262816,45
65	485407,77	1262825,41
66	485364,81	1262830,87
67	485280,46	1262840,84
68	485242,56	1262844,91
69	485244,57	1262864,19
70	485248,03	1262902,36
71	485248,56	1262917,70
72	485226,87	1262918,46
73	485226,11	1262896,47
74	485227,41	1262896,42
75	485224,66	1262866,13
76	485222,70	1262847,30
77	485198,36	1262850,45
78	485154,12	1262855,49
79	485110,90	1262860,90
80	485079,09	1262862,70
81	485041,53	1262863,47
82	484999,89	1262863,34
83	484955,76	1262865,32
84	484913,17	1262866,89
85	484898,77	1262866,53
86	484881,42	1262907,61
87	484867,90	1262939,08

88	484855,54	1262971,59
89	484854,37	1262990,62
90	484849,44	1263040,12
91	484844,02	1263088,99
92	484839,34	1263138,93
93	484819,95	1263328,14
94	484814,15	1263381,71
95	484761,80	1263468,07
96	484736,30	1263508,13
97	484711,23	1263548,14
98	484686,12	1263589,24
99	484668,38	1263618,75
100	484648,04	1263651,57
101	484649,26	1263652,46
102	484636,65	1263669,87
103	484619,24	1263657,25
104	484631,38	1263640,50
105	484651,31	1263608,33
106	484669,01	1263578,87
107	484694,22	1263537,61
108	484719,39	1263497,45
109	484744,81	1263457,50
110	484794,74	1263375,16
111	484800,06	1263326,03
112	484819,44	1263137,00
113	484824,12	1263086,96
114	484829,55	1263038,02
115	484834,43	1262989,02
116	484835,77	1262967,33
117	484849,36	1262931,57
118	484863,02	1262899,77
119	484877,05	1262866,57
120	484828,45	1262866,92
121	484745,99	1262868,47
122	484709,09	1262869,68
123	484689,95	1262871,37
124	484675,38	1262870,28
125	484597,07	1262874,09
126	484553,43	1262874,96
127	484512,93	1262876,02
128	484472,71	1262877,63
129	484429,53	1262879,92
130	484388,90	1262880,50
131	484348,47	1262881,47
132	484144,33	1262887,76
133	484100,31	1262889,62
134	484054,95	1262900,66

135	484012,70	1262911,67
136	483972,82	1262922,99
137	483924,57	1262934,55
138	483787,78	1262968,87
139	483772,63	1262973,37
140	483719,18	1262985,29
141	483696,96	1263011,30
142	483678,24	1263022,05
143	483645,04	1263039,92
144	483609,97	1263065,61
145	483572,10	1263087,40
146	483537,00	1263111,04
147	483502,35	1263131,19
148	483501,27	1263132,75
149	483529,97	1263485,96
150	483533,04	1263529,20
151	483536,77	1263569,63
152	483540,53	1263616,58
153	483543,63	1263659,38
154	483547,01	1263701,99
155	483550,89	1263745,54
156	483553,80	1263787,16
157	483555,73	1263827,92
158	483556,89	1263862,25
159	483558,93	1263861,14
160	483568,97	1263879,59
161	483550,43	1263889,46
162	483521,56	1263909,49
163	483487,94	1263931,50
164	483405,16	1263988,96
165	483315,26	1264049,04
166	483275,77	1264076,30
167	483233,13	1264104,68
168	483188,43	1264135,01
169	483146,33	1264162,60
170	483074,26	1264212,35
171	483059,19	1264247,01
172	483044,46	1264297,33
173	483024,48	1264342,19
174	483004,66	1264389,23
175	482890,61	1264416,24
176	482841,11	1264427,41
177	482708,80	1264458,32
178	482690,68	1264462,32
179	482697,97	1264479,21
180	482638,80	1264493,97
181	482538,04	1264520,53

182	482485,86	1264534,77
183	482437,20	1264547,49
184	482343,49	1264572,87
185	482293,49	1264585,61
186	482198,44	1264611,06
187	482152,64	1264623,60
188	482100,84	1264637,17
189	482072,07	1264645,48
190	481979,01	1264676,28
191	482077,50	1264804,28
192	482017,02	1264827,20
193	481979,24	1264842,21
194	481979,64	1264844,67
195	481958,41	1264848,07
196	481955,63	1264830,70
197	481955,25	1264829,66
198	481955,45	1264829,58
199	481955,01	1264826,84
200	481969,27	1264824,55
201	482009,78	1264808,56
202	482045,22	1264795,12
203	481958,90	1264682,91
204	481816,50	1264729,45
205	481742,16	1264802,68
206	481700,63	1264839,81
207	481664,27	1264881,35
208	481631,72	1264923,97
209	481495,98	1265104,75
210	481464,68	1265146,80
211	481349,82	1265268,54
212	481278,11	1265345,29
213	481327,08	1265416,02
214	481356,91	1265456,62
215	481367,76	1265473,66
216	481367,76	1265473,66
217	481352,48	1265486,90
218	481340,39	1265467,92
219	481310,80	1265427,64
220	481252,53	1265343,41
221	481296,26	1265296,47
222	481412,48	1265172,83
223	481449,34	1265133,90
224	481479,96	1265092,77
225	481615,78	1264911,89
226	481648,79	1264868,69
227	481686,39	1264825,71
228	481728,46	1264788,10

229	481805,82	1264711,91
230	481907,69	1264678,67
231	482066,15	1264626,38
232	482095,52	1264617,89
233	482288,43	1264566,27
234	482338,39	1264553,53
235	482432,08	1264528,15
236	482480,70	1264515,45
237	482532,86	1264501,21
238	482633,84	1264474,59
239	482668,82	1264465,87
240	482666,87	1264457,06
241	482661,06	1264442,38
242	482681,04	1264434,46
243	482684,51	1264443,20
244	482836,65	1264407,91
245	482886,11	1264396,76
246	482990,16	1264372,11
247	483006,12	1264334,23
248	483025,64	1264290,41
249	483040,35	1264240,18
250	483058,19	1264199,14
251	483135,17	1264146,00
252	483177,33	1264118,37
253	483221,98	1264088,08
254	483264,55	1264059,74
255	483304,02	1264032,50
256	483393,91	1263972,43
257	483476,75	1263914,92
258	483510,38	1263892,90
259	483536,12	1263875,04
260	483537,09	1263868,48
261	483535,75	1263828,73
262	483533,83	1263788,33
263	483530,95	1263747,13
264	483527,08	1263703,67
265	483523,69	1263660,90
266	483520,58	1263618,10
267	483516,84	1263571,35
268	483513,10	1263530,83
269	483510,03	1263487,50
270	483491,15	1263259,42
271	483488,10	1263217,89
272	483480,75	1263127,26
273	483488,44	1263116,15
274	483526,38	1263094,08
275	483561,51	1263070,41

276	483599,04	1263048,82
277	483634,34	1263022,96
278	483668,52	1263004,57
279	483684,00	1262995,68
280	483708,31	1262967,23
281	483767,60	1262954,00
282	483782,51	1262949,57
283	483919,78	1262915,13
284	483967,76	1262903,63
285	484007,44	1262892,37
286	484050,06	1262881,27
287	484097,50	1262869,72
288	484143,57	1262867,78
289	484226,92	1262865,10
290	484388,52	1262860,50
291	484428,86	1262859,93
292	484471,78	1262857,65
293	484512,27	1262856,03
294	484552,97	1262854,96
295	484596,39	1262854,10
296	484668,63	1262850,59
297	484717,79	1262729,08
298	484754,90	1262639,35
299	484771,58	1262598,11
300	484787,45	1262553,71
301	484805,90	1262510,37
302	484823,45	1262463,46
303	484897,15	1262398,71
304	484927,60	1262372,35
305	484959,37	1262345,86
306	484983,51	1262324,83
307	484980,33	1262285,06
308	484977,72	1262241,16
309	484974,52	1262195,69
310	484972,41	1262153,12
311	484970,67	1262153,13
312	484970,55	1262132,13
313	484991,55	1262132,01
314	484991,67	1262153,01
315	484990,93	1262153,02
316	484994,46	1262194,13
317	484997,68	1262239,86
318	485000,28	1262283,67
319	485004,25	1262333,29
320	484972,35	1262361,08
321	484940,55	1262387,59
322	484910,31	1262413,77

323	484840,42	1262475,20
324	484824,48	1262517,80
325	484806,08	1262561,00
326	484790,28	1262605,23
327	484736,31	1262736,64
328	484689,91	1262851,29
329	484707,88	1262849,71
330	484745,47	1262848,47
331	484828,21	1262846,92
332	484892,27	1262846,37
333	484913,05	1262846,88
334	484954,94	1262845,34
335	484999,47	1262843,34
336	485041,36	1262843,47
337	485078,32	1262842,71
338	485109,09	1262840,97
339	485151,75	1262835,64
340	485195,95	1262830,60
341	485230,38	1262826,14
342	485278,22	1262820,96
343	485362,38	1262811,02
344	485403,24	1262805,82
345	485428,05	1262797,37
346	485468,58	1262785,52
347	485498,97	1262774,41
348	485502,60	1262731,69
349	485506,88	1262692,17
350	485510,51	1262641,42
351	485513,52	1262556,95
352	485515,19	1262520,67
353	485515,63	1262474,42
354	485519,34	1262438,59
355	485512,55	1262422,50
356	485513,31	1262422,18
357	485522,57	1262387,92
358	485522,05	1262345,26
359	485522,20	1262300,02
360	485521,18	1262265,48
361	485520,56	1262213,79
362	485519,56	1262159,83
363	485559,28	1262169,00
364	485590,49	1262175,11
365	485614,34	1262181,38
366	485570,24	1262145,84
367	485517,55	1262104,02
368	485518,96	1262044,69
369	485521,10	1261972,37

370	485520,21	1261940,33
371	485518,24	1261888,39
372	485517,13	1261836,44
373	485518,33	1261778,21
374	485518,34	1261729,08
375	485515,46	1261677,97
376	485512,75	1261624,56
377	485511,55	1261575,60
378	485509,66	1261521,85
379	485507,47	1261468,34
380	485506,47	1261413,52
381	485503,68	1261362,65
382	485503,37	1261313,20
383	485500,50	1261262,42
384	485499,53	1261213,59
385	485498,03	1261172,09
386	485497,82	1261112,39
387	485497,33	1261061,24
388	485496,59	1261016,55
389	485498,04	1260966,55
390	485496,43	1260918,47
391	485497,26	1260811,57
392	485496,79	1260756,24
393	485497,00	1260715,88
394	485412,92	1260716,33
395	485366,03	1260716,83
396	485311,17	1260715,94
397	485309,71	1260616,45
398	485309,73	1260575,26
399	485309,37	1260545,17
400	485278,79	1260546,67
401	485232,54	1260546,04
402	485187,06	1260545,76
403	485143,10	1260544,34
404	485054,04	1260543,19
405	484914,87	1260540,87
406	484875,04	1260539,93
407	484821,78	1260539,08
408	484820,17	1260485,51
409	484818,21	1260439,55
410	484816,71	1260390,57
411	484809,93	1260234,14
412	484804,81	1260071,24
413	484803,70	1260015,80
414	484802,26	1259958,38
415	484799,25	1259901,61
416	484797,39	1259851,36

417	484799,41	1259805,67
418	484800,29	1259748,02
419	484801,67	1259691,28
420	484806,43	1259523,03
421	484808,38	1259464,06
422	484809,06	1259417,63
423	484811,42	1259371,42
424	484830,84	1259338,61
425	484844,36	1259299,39
426	484886,63	1259159,80
427	484879,30	1259125,07
428	484903,25	1259075,55
429	485036,73	1258794,05
430	485090,66	1258739,45
431	485118,86	1258711,71
432	485126,90	1258615,96
433	485130,36	1258564,91
434	485139,63	1258457,60
435	485141,33	1258432,37
436	485110,37	1258430,96
437	485067,19	1258427,95
438	485040,16	1258427,67
439	485040,05	1258429,06
440	485018,26	1258427,22
441	485020,07	1258405,74
442	485041,86	1258407,69
443	485067,99	1258407,96
444	485111,52	1258410,99
445	485194,19	1258414,87
446	485221,85	1258414,66
447	485288,20	1258370,74
448	485325,98	1258347,35
449	485390,37	1258305,01
450	485428,98	1258280,93
451	485459,30	1258260,36
452	485458,89	1258241,34
453	485459,12	1258239,86
454	485456,33	1258228,38
455	485461,10	1258227,22
456	485461,35	1258225,61
457	485465,25	1258226,22
458	485477,59	1258223,23
459	485478,83	1258228,35
460	485481,11	1258228,70
461	485480,25	1258234,21
462	485482,67	1258244,18
463	485478,97	1258245,07

464	485479,09	1258250,77
465	485535,57	1258227,54
466	485537,92	1258224,52
467	485555,66	1258149,40
468	485565,86	1258103,49
469	485553,85	1258079,83
470	485527,76	1258031,31
471	485503,66	1257988,15
472	485476,84	1257937,09
473	485475,46	1257878,78
474	485472,43	1257823,81
475	485472,28	1257766,86
476	485469,06	1257602,99
477	485468,39	1257550,61
478	485466,99	1257492,26
479	485463,98	1257434,74
480	485463,47	1257379,45
481	485461,91	1257327,84
482	485461,41	1257274,22
483	485460,20	1257217,28
484	485459,30	1257160,48
485	485457,63	1257104,01
486	485456,55	1257048,83
487	485454,26	1256991,75
488	485453,59	1256943,82
489	485452,32	1256883,54
490	485449,31	1256653,76
491	485446,03	1256545,81
492	485438,94	1256252,36
493	485436,84	1256209,52
494	485456,81	1256208,45
495	485458,93	1256251,68
496	485463,48	1256444,28
497	485469,31	1256653,33
498	485471,06	1256769,72
499	485472,32	1256883,22
500	485473,58	1256943,47
501	485474,25	1256991,21
502	485476,54	1257048,23
503	485477,62	1257103,52
504	485479,30	1257160,03
505	485480,20	1257216,90
506	485481,41	1257273,91
507	485481,91	1257327,44
508	485483,47	1257379,05
509	485483,98	1257434,13
510	485486,98	1257491,50

511	485488,38	1257550,25
512	485489,06	1257602,65
513	485492,28	1257766,64
514	485492,43	1257823,24
515	485495,45	1257877,99
516	485496,72	1257931,94
517	485521,25	1257978,62
518	485545,30	1258021,70
519	485571,58	1258070,57
520	485586,94	1258100,83
521	485575,15	1258153,87
522	485556,00	1258235,00
523	485559,57	1258301,23
524	485564,20	1258367,08
525	485547,90	1258414,20
526	485529,89	1258467,97
527	485509,02	1258527,79
528	485446,37	1258528,16
529	485396,01	1258527,81
530	485352,26	1258528,23
531	485343,48	1258528,01
532	485330,42	1258531,18
533	485325,34	1258510,23
534	485329,63	1258509,19
535	485329,67	1258507,66
536	485335,35	1258507,80
537	485346,59	1258505,07
538	485347,33	1258508,10
539	485395,98	1258507,81
540	485446,38	1258508,16
541	485494,79	1258507,87
542	485510,96	1258461,50
543	485528,97	1258407,76
544	485543,96	1258364,41
545	485539,61	1258302,47
546	485536,71	1258248,69
547	485479,56	1258272,21
548	485472,58	1258275,51
549	485439,89	1258297,70
550	485401,14	1258321,86
551	485336,76	1258364,20
552	485298,99	1258387,58
553	485227,92	1258434,62
554	485193,78	1258434,88
555	485161,31	1258433,30
556	485159,57	1258459,12
557	485150,30	1258566,46

558	485146,84	1258617,48
559	485138,17	1258720,77
560	485104,79	1258753,61
561	485053,34	1258805,70
562	484950,12	1259022,94
563	484977,10	1259029,69
564	484977,23	1259029,07
565	484998,63	1259033,56
566	484994,20	1259054,66
567	484972,80	1259050,16
568	484972,99	1259049,27
569	484941,45	1259041,35
570	484921,30	1259084,16
571	484900,28	1259127,63
572	484907,26	1259160,69
573	484863,39	1259305,55
574	484849,08	1259347,05
575	484831,14	1259377,36
576	484829,06	1259418,28
577	484828,38	1259464,54
578	484826,42	1259523,65
579	484823,16	1259637,85
580	484820,29	1259748,41
581	484819,40	1259806,27
582	484817,40	1259851,43
583	484819,23	1259900,71
584	484822,24	1259957,60
585	484823,69	1260015,35
586	484824,81	1260070,74
587	484829,92	1260233,40
588	484836,69	1260389,81
589	484838,20	1260438,81
590	484840,16	1260484,79
591	484841,20	1260519,39
592	484875,44	1260519,93
593	484915,29	1260520,88
594	485143,56	1260524,35
595	485187,44	1260525,76
596	485232,74	1260526,05
597	485278,43	1260526,66
598	485307,71	1260525,23
599	485309,13	1260524,76
600	485309,40	1260522,07
601	485309,95	1260493,77
602	485309,10	1260440,52
603	485307,80	1260389,43
604	485306,00	1260341,84

605	485303,19	1260304,03
606	485306,24	1260297,28
607	485304,78	1260289,66
608	485310,16	1260288,63
609	485311,67	1260285,28
610	485316,42	1260287,43
611	485325,96	1260285,60
612	485327,24	1260292,32
613	485329,89	1260293,52
614	485328,19	1260297,28
615	485330,07	1260307,08
616	485323,57	1260308,33
617	485325,97	1260340,72
618	485327,79	1260388,80
619	485329,09	1260440,10
620	485329,96	1260493,80
621	485329,22	1260531,99
622	485329,74	1260575,14
623	485329,71	1260616,30
624	485330,90	1260696,26
625	485366,08	1260696,83
626	485412,75	1260696,33
627	485517,11	1260695,81
628	485516,79	1260756,20
629	485517,26	1260811,56
630	485516,44	1260918,22
631	485518,05	1260966,51
632	485516,60	1261016,67
633	485517,33	1261060,98
634	485517,82	1261112,26
635	485518,03	1261171,69
636	485519,52	1261213,03
637	485520,49	1261261,65
638	485523,37	1261312,57
639	485523,67	1261362,04
640	485526,45	1261412,79
641	485527,47	1261467,75
642	485529,64	1261521,09
643	485531,54	1261575,01
644	485532,74	1261623,81
645	485535,43	1261676,90
646	485538,34	1261728,52
647	485538,33	1261778,42
648	485537,14	1261836,43
649	485538,23	1261887,80
650	485540,19	1261939,67
651	485540,84	1261962,67

652	485541,24	1261968,13
653	485556,10	1261981,90
654	485585,64	1262010,44
655	485631,18	1262011,31
656	485685,91	1262011,99
657	485741,99	1262012,92
658	485799,33	1262014,93
659	485857,23	1262015,32
660	486027,72	1262018,81
661	486068,07	1262004,74
662	486129,12	1261982,83
663	486129,28	1261979,50
664	486134,45	1261977,02
665	486142,33	1261972,51
666	486147,88	1261976,97
667	486150,49	1261976,22
668	486154,39	1261978,47
669	486154,14	1261982,00
670	486158,70	1261985,66
671	486156,00	1261995,45
672	486152,88	1261999,29
673	486148,49	1261998,97
674	486149,44	1262029,27
675	486184,98	1262034,57
676	486229,07	1262042,52
677	486282,66	1262051,43
678	486302,08	1262101,75
679	486354,38	1262117,40
680	486405,20	1262112,09
681	486457,48	1262107,67
682	486496,04	1262142,13
683	486497,41	1262139,95
684	486511,77	1262148,98
685	486555,24	1262154,90
686	486605,87	1262157,82
687	486612,42	1262191,07
688	486619,45	1262233,28
689	486623,60	1262263,48
690	486631,57	1262304,51
691	486637,52	1262339,28
692	486670,81	1262314,31
693	486694,66	1262296,03
694	486759,82	1262247,88
695	486797,06	1262219,34
696	487013,48	1262049,52
697	487106,82	1261977,35
698	487177,54	1261920,93

699	487209,56	1261898,24
700	487274,71	1261850,76
701	487452,79	1261722,54
702	487496,22	1261689,02
703	487550,58	1261698,61
704	487633,22	1261712,73
705	487672,16	1261720,00
706	487713,25	1261726,18
707	487734,96	1261729,71
708	487858,94	1261742,17
709	487886,52	1261772,01
710	487964,62	1261778,81
711	488122,14	1261791,65
712	488165,31	1261794,94
713	488324,64	1261807,91
714	488362,98	1261811,49
715	488442,98	1261818,37
716	488482,47	1261821,41
717	488510,85	1261828,03
718	488516,37	1261784,39
719	488547,85	1261553,73
720	488553,03	1261513,26
721	488565,57	1261419,40
722	488571,21	1261374,84
723	488589,05	1261240,65
724	488594,89	1261194,28
725	488601,53	1261145,08
726	488610,44	1261143,80
727	488619,56	1261134,59
728	488637,14	1261152,00
729	488620,83	1261168,47
730	488618,82	1261166,49
731	488614,72	1261196,87
732	488608,89	1261243,22
733	488596,84	1261332,62
734	488585,40	1261422,00
735	488578,78	1261470,87
736	488567,68	1261556,36
737	488536,21	1261786,97
738	488530,63	1261831,05
739	488605,31	1261836,37
740	488723,16	1261846,17
741	488762,70	1261849,07
742	488804,06	1261852,74
743	488976,58	1261865,32
744	489014,22	1261867,84
745	489053,96	1261871,74

746	489093,37	1261875,17
747	489208,43	1261883,69
748	489247,69	1261887,57
749	489285,68	1261890,24
750	489369,78	1261896,64
751	489379,90	1261922,28
752	489394,70	1261957,88
753	489397,16	1261957,52
754	489400,72	1261982,00
755	489377,77	1261985,33
756	489374,22	1261960,85
757	489361,36	1261929,79
758	489355,77	1261915,61
759	489317,10	1261912,62
760	489246,00	1261907,51
761	489206,72	1261903,62
762	489091,78	1261895,11
763	489052,12	1261891,66
764	489012,57	1261887,77
765	488975,17	1261885,27
766	488802,45	1261872,67
767	488761,09	1261869,01
768	488721,60	1261866,11
769	488641,05	1261859,26
770	488603,80	1261856,31
771	488518,40	1261850,25
772	488479,41	1261841,23
773	488441,38	1261838,30
774	488361,17	1261831,41
775	488322,90	1261827,83
776	488080,80	1261808,38
777	488076,10	1261829,18
778	488073,23	1261843,39
779	488052,65	1261839,23
780	488056,72	1261819,06
781	488057,83	1261819,28
782	488060,67	1261806,70
783	488031,33	1261804,19
784	488002,43	1261802,01
785	487877,07	1261791,25
786	487849,40	1261761,31
787	487732,36	1261749,55
788	487710,16	1261745,94
789	487668,84	1261739,73
790	487629,70	1261732,41
791	487547,16	1261718,31
792	487501,45	1261710,25

793	487464,74	1261738,58
794	487286,44	1261866,96
795	487221,23	1261914,48
796	487189,56	1261936,92
797	487119,17	1261993,09
798	487033,61	1262059,14
799	486882,24	1262178,22
800	486809,28	1262235,17
801	486771,86	1262263,85
802	486706,67	1262312,03
803	486682,89	1262330,25
804	486644,33	1262359,18
805	486644,40	1262359,28
806	486623,34	1262374,93
807	486623,30	1262374,71
808	486128,65	1262004,26
809	486129,96	1262046,58
810	486181,73	1262054,31
811	486225,66	1262062,23
812	486268,11	1262069,28
813	486286,95	1262118,10
814	486352,48	1262137,71
815	486407,08	1262132,00
816	486450,58	1262128,33
817	486485,24	1262159,31
818	486484,11	1262161,12
819	486506,29	1262175,06
820	486510,13	1262168,94
821	486553,31	1262174,82
822	486589,24	1262176,90
823	486592,74	1262194,65
824	486599,67	1262236,29
825	486603,87	1262266,75
826	486611,89	1262308,10
827	486619,53	1262352,69
828	486577,79	1262383,19
829	486505,71	1262436,38
830	486471,13	1262462,43
831	486290,08	1262596,23
832	486250,31	1262622,11
833	486206,18	1262623,14
834	486164,17	1262624,46
835	486134,48	1262625,02
836	486092,15	1262622,33
837	486047,51	1262626,87
838	486047,49	1262627,91
839	486010,09	1262626,04

840	485964,12	1262625,71
841	485920,46	1262627,68
842	485890,44	1262627,93
843	485890,41	1262627,80
844	485888,94	1262562,83
845	485886,01	1262478,05
846	485886,38	1262445,87
847	485885,67	1262442,53
848	485887,23	1262441,53
849	485884,59	1262437,44
850	485884,02	1262434,73
851	485881,66	1262432,90
852	485875,85	1262423,88
853	485858,20	1262435,25
854	485866,36	1262447,91
855	485866,01	1262478,27
856	485868,95	1262563,41
857	485870,42	1262628,22
858	485799,80	1262629,71
859	485754,84	1262631,02
860	485711,76	1262630,88
861	485665,79	1262631,76
862	485625,28	1262631,79
863	485588,69	1262632,96
864	485552,77	1262632,96
865	485530,85	1262632,27
866	485533,50	1262557,76
867	485535,64	1262511,42
868	485535,28	1262511,40
869	485535,53	1262485,55
870	485539,52	1262440,04
871	485543,37	1262440,07
872	485542,05	1262345,17

873	485542,20	1262299,76
874	485541,17	1262265,07
875	485540,03	1262185,08
876	485555,10	1262188,57
877	485586,03	1262194,62
878	485626,88	1262205,35
879	485674,69	1262204,09
880	485727,61	1262206,39
881	485727,46	1262171,88
882	485711,53	1262173,57
883	485711,53	1262167,97
884	485687,33	1262167,97
885	485687,33	1262171,58
886	485661,78	1262172,17
887	485632,66	1262170,46
888	485582,74	1262130,22
889	485537,78	1262094,54
890	485538,95	1262045,22
891	485540,45	1261994,67
892	485542,35	1261996,42
893	485577,40	1262030,29
894	485630,86	1262031,31
895	485685,62	1262031,99
896	485741,47	1262032,92
897	485798,91	1262034,92
898	485856,93	1262035,32
899	485917,23	1262036,71
900	486030,91	1262038,88
901	486074,73	1262023,60
Площадь зоны публичного сервитута 477171 кв.м.		

Исполняющий обязанности
начальника управления архитектуры
и градостроительства – главного
архитектора муниципального
образования город-курорт Анапа



Я.В. Хандошко