



**АДМИНИСТРАЦИЯ МУНИЦИПАЛЬНОГО ОБРАЗОВАНИЯ
ГОРОД-КУРОРТ АНАПА
ПОСТАНОВЛЕНИЕ**

от 25.12.2020

№ 2738

г. Анапа

**Об установлении публичного сервитута в целях размещения
объекта электросетевого хозяйства (ВЛ 10 кВ Ап18)
и его неотъемлемых технологических частей**

В соответствии со статьей 23, главой V.7 Земельного кодекса Российской Федерации, руководствуясь Законом Краснодарского края от 5 ноября 2002 г. № 532-КЗ «Об основах регулирования земельных отношений в Краснодарском крае», распоряжением администрации муниципального образования город-курорт Анапа от 30 марта 2018 г. № 39-р «Об определении полномочий заместителей главы муниципального образования город-курорт Анапа», на основании ходатайства ПАО «Россети Кубань» об установлении публичного сервитута от 4 сентября 2020 г. п о с т а н о в л я ю:

1. Установить в пользу ПАО «Россети Кубань» (ОГРН 1022301427268, ИНН 2309001660, юридический адрес: 350033, г. Краснодар, ул. Ставропольская, 2а) публичный сервитут общей площадью 127 735 кв. м, в целях размещения объекта электросетевого хозяйства (ВЛ 10 кВ Ап18) и его неотъемлемых технологических частей, в отношении земельных участков и земель согласно приложению 1 к настоящему постановлению.

2. Утвердить границы публичного сервитута для размещения объекта ВЛ 10 кВ Ап18 (приложение 2).

3. Публичный сервитут устанавливается на 49 (сорок девять) лет.

4. Срок, в течение которого использование частей земельных участков, указанных в пункте 1 настоящего постановления, в соответствии с их разрешенным использованием будет невозможно или существенно затруднено в связи с осуществлением публичного сервитута (только при необходимости – в случае предотвращения или устранения аварийных ситуаций), – ежегодно с 1 января по 31 декабря.

5. Капитальный ремонт объекта электросетевого хозяйства (ВЛ 10 кВ Ап18) производится с предварительным уведомлением собственников (землепользователей, землевладельцев, арендаторов) земельных участков, указанных в пункте 1 настоящего постановления, 1 раз в 12 лет (продолжительность зависит от объема работ).

6. Порядок установления зон с особыми условиями использования территорий и содержание ограничений прав на земельные участки в границах

таких зон определяется в соответствии с Правилами установления охранных зон объектов электросетевого хозяйства и особых условий использования земельных участков, расположенных в границах таких зон, утвержденными постановлением Правительства Российской Федерации от 24 февраля 2009 г. № 160.

7. Плата за публичный сервитут в соответствии с пунктом 4 статьи 3.6 Федерального закона от 25 октября 2001 г. № 137-ФЗ «О введении в действие Земельного кодекса Российской Федерации» не устанавливается.

8. Владелец публичного сервитута обязан привести земельные участки в состояние, пригодное для использования в соответствии с видом разрешенного использования, в сроки, предусмотренные пунктом 8 статьи 39.50 Земельного кодекса Российской Федерации.

9. Управлению архитектуры и градостроительства администрации муниципального образования город-курорт Анапа (Хандошко Я.В.) в течение 5 рабочих дней со дня принятия настоящего постановления:

1) направить владельцу публичного сервитута копию настоящего постановления, сведения о лицах, являющихся правообладателями земельных участков, сведения о лицах, подавших заявления об учете их прав (обременений прав) на земельные участки, способах связи с ними, копии документов, подтверждающих права указанных лиц на земельные участки;

2) направить за счет средств заявителя копию настоящего постановления правообладателям земельных участков, в отношении которых принято решение об установлении публичного сервитута, и сведения о правах на которые поступили в соответствии с пунктом 1 или 8 статьи 39.42 Земельного кодекса Российской Федерации, с уведомлением о вручении по почтовым адресам, указанным соответственно в выписке из Единого государственного реестра недвижимости и в заявлениях об учете прав (обременений прав) на земельные участки;

3) внести соответствующие изменения в информационную систему обеспечения градостроительной деятельности муниципального образования город-курорт Анапа.

10. Управлению по взаимодействию со средствами массовой информации администрации муниципального образования город-курорт Анапа (Родина О.А.) в течение 5 рабочих дней со дня принятия настоящего постановления обеспечить официальное опубликование (размещение) настоящего постановления (без приложения) в печатном средстве массовой информации и в официальном сетевом издании анапа-official.

11. Управлению информатизации и связи администрации муниципального образования город-курорт Анапа (Ивченко В.С.) в течение 5 рабочих дней со дня принятия настоящего постановления обеспечить его размещение на официальном сайте администрации муниципального образования город-курорт Анапа в информационно-телекоммуникационной сети «Интернет».

12. Управлению имущественных отношений администрации муниципального образования город-курорт Анапа (Лобасов Э.Г.) в течение 5 рабочих дней со дня принятия настоящего постановления направить его копию в

Анапский отдел Управления федеральной службы государственной регистрации, кадастра и картографии по Краснодарскому краю.

13. Публичный сервитут считается установленным со дня внесения сведений о нем в Единый государственный реестр недвижимости.

14. Контроль за выполнением настоящего постановления оставляю за собой.

Заместитель главы
муниципального
образования
город-курорт Анапа



Подлинник электронного документа, подписанного
электронной подписью, хранится в системе
электронного документооборота администрации
муниципального образования город-курорт Анапа

Сертификат 6816D36BB501F96DA9247E886B04473C75735BA1

Владелец **Кухтиев Арам Павлович**

Действителен с 18.09.2020 по 18.12.2021

А.П. Кухтиев

Приложение 1
к постановлению администрации
муниципального образования
город-курорт Анапа
от 25.12.2020 № 2738

ПЕРЕЧЕНЬ
земельных участков и земель, в отношении которых
установлен публичный сервитут в целях размещения
объекта электросетевого хозяйства (ВЛ 10 кВ Ап18)
и его неотъемлемых технологических частей

№ п/п	Кадастровый номер земельного участка	Принадлежность, местоположение (адрес)
1	2	3
1	23:37:1001001:16955	Краснодарский край, Анапский район, с. Супсех, относительно ориентира ул. Тенистая, 9
2	23:37:1001001:16956	Краснодарский край, Анапский район, с. Супсех, относительно ориентира ул. Тенистая, 9
3	23:37:1002000:2013	Краснодарский край, Анапский район, с. Супсех, ул. Смоленская, 21
4	23:37:1002000:2014	Краснодарский край, Анапский район, с. Супсех, ул. Смоленская, 19
5	23:37:1001001:16033	Краснодарский край, Анапский район, с. Супсех, ул. Чапаева, 63а
6	23:37:1001001:3641	Краснодарский край, Анапский район, с. Супсех, ул. Чапаева, 65а
7	23:37:1001001:3274	Краснодарский край, Анапский район, с. Супсех, ул. Чапаева, 18
8	23:37:1001001:3582	Краснодарский край, Анапский район, с. Супсех, ул. Сельская, 16
9	23:37:1003000:478	Краснодарский край, г. Анапа, шоссе Супсехское, 87в
10	23:37:1001001:16987	Краснодарский край, Анапский район, с. Супсех, земельный участок расположен в границах ул. Чапаева, 59/1
11	23:37:1001001:16986	Краснодарский край, Анапский район, с. Супсех, земельный участок расположен в границах ул. Чапаева, 59
12	23:37:1001001:17044	Краснодарский край, Анапский район, с. Супсех, ул. Чапаева, 55а

1	2	3
13	23:37:1001001:17045	Краснодарский край, Анапский район, с. Супсех, ул. Чапаева, 55
14	23:37:1001001:16787	Краснодарский край, Анапский район, с. Супсех, ул. Чапаева, 31
15	23:37:1001001:3250	Краснодарский край, Анапский район, с. Супсех, ул. Чапаева, 19
16	23:37:1001001:16833	Краснодарский край, Анапский район, с. Супсех, ул. Советская, 1
17	23:37:1001001:16610	Краснодарский край, Анапский район, с. Супсех, ул. Терешковой, уч. 67
18	23:37:1001001:3624	Краснодарский край, Анапский район, с. Супсех, ул. Конституции, 129-1
19	23:37:1001001:3623	Краснодарский край, Анапский район, с. Супсех, ул. Конституции, 129-2
20	23:37:1001001:3622	Краснодарский край, Анапский район, с. Супсех, ул. Конституции, 129а
21	23:37:1001001:17167	Краснодарский край, Анапский район, с. Супсех, ул. Садовая
22	23:37:1001001:78	Краснодарский край, Анапский район, с. Супсех, ул. Конституции, 127
23	23:37:1002000:2348	Краснодарский край, Анапский район, с. Супсех, ул. Ростовская, 1
24	23:37:0103020:5	Краснодарский край, г. Анапа, пер. Строительный
25	23:00:0000000:242 (23:37:0103020:4)	Краснодарский край, Анапский район
26	23:37:1001001:16681	Краснодарский край, Анапский район, с. Супсех, ул. Садовая, 29
27	23:37:1001001:16682	Краснодарский край, Анапский район, с. Супсех, ул. Сельская, 4
28	23:37:1001001:2675	Краснодарский край, Анапский район, с. Супсех, ул. Советская, 3а
29	23:37:1001001:16607	Краснодарский край, Анапский район, с. Супсех, ул. Советская, 2к
30	23:37:1001001:16606	Краснодарский край, Анапский район, с. Супсех, ул. Конституции, 131
31	23:37:1002000:2162	Краснодарский край, Анапский район, ЗАО «АФ Кавказ»
32	23:37:0000000:2622	Краснодарский край, Анапский район, ЗАО «АФ Кавказ»
33	23:37:1002000:987	Краснодарский край, Анапский район, с. Супсех, ул. Ростовская, 2

1	2	3
34	23:37:1002000:941	Краснодарский край, Анапский район, с. Супсех, ул. Смоленская, 8
35	23:37:1002000:73	Краснодарский край, Анапский район, с. Супсех, ул. Орловская, 2
36	23:37:1002000:633	Краснодарский край, Анапский район, с. Супсех, ул. Смоленская, 18
37	23:37:1002000:632	Краснодарский край, Анапский район, с. Супсех, ул. Сочинская, 2
38	23:37:1002000:558	Краснодарский край, Анапский район, в границах ЗАО «АФ Кавказ»
39	23:37:1002000:557	Краснодарский край, Анапский район, с. Супсех, ул. Ростовская, 2
40	23:37:1002000:555	Краснодарский край, Анапский район, с. Супсех, ул. Пушкина, 34
41	23:37:1002000:547	Краснодарский край, Анапский район, с. Супсех, ул. Сочинская, 1
42	23:37:1002000:543	Краснодарский край, Анапский район, ЗАО АФ «Кавказ»
43	23:37:1002000:1870	Краснодарский край, Анапский район, с. Супсех, ул. Рязанская, 1
44	23:37:1002000:183	Краснодарский край, Анапский район, в границах ЗАО «АФ Кавказ»
45	23:37:1002000:1734	Краснодарский край, Анапский район, с. Супсех, ул. Керченская, 34
46	23:37:1002000:1733	Краснодарский край, Анапский район, с. Супсех, ул. Керченская
47	23:37:1002000:1574	Краснодарский край, Анапский район, с. Супсех, в районе ул. Конституции – ул. Благодатной
48	23:37:1002000:1283	Краснодарский край, Анапский район, с. Супсех, ул. Смоленская, 31
49	23:37:1002000:1282	Краснодарский край, Анапский район, с. Супсех, ул. Смоленская, 3
50	23:37:1002000:1281	Краснодарский край, Анапский район, с. Супсех, ул. Смоленская, 5
51	23:37:1002000:1280	Краснодарский край, Анапский район, с. Супсех, ул. Смоленская, 7
52	23:37:1002000:1279	Краснодарский край, Анапский район, с. Супсех, ул. Смоленская, 9
53	23:37:1002000:1278	Краснодарский край, Анапский район, с. Супсех, ул. Смоленская, 11

1	2	3
54	23:37:1002000:1277	Краснодарский край, Анапский район, с. Супсех, ул. Смоленская, 13
55	23:37:1002000:1276	Краснодарский край, Анапский район, с. Супсех, ул. Смоленская, 15
56	23:37:1002000:1275	Краснодарский край, Анапский район, с. Супсех, ул. Смоленская, 17
57	23:37:1002000:1272	Краснодарский край, Анапский район, с. Супсех, ул. Смоленская, 23
58	23:37:1002000:1271	Краснодарский край, Анапский район, с. Супсех, ул. Смоленская, 25
59	23:37:1002000:1270	Краснодарский край, Анапский район, с. Супсех, ул. Смоленская, 27
60	23:37:1002000:1269	Краснодарский край, Анапский район, с. Супсех, ул. Смоленская, 29
61	23:37:1002000:1268	Краснодарский край, Анапский район, с. Супсех, ул. Смоленская, 1
62	23:37:1002000:1267	Краснодарский край, Анапский район, с. Супсех, ул. Смоленская, 33
63	23:37:1002000:11	Краснодарский край, Анапский район в границах ЗАО «АФ Кавказ»
64	23:37:0000000:796	Краснодарский край, Анапский район, относительно ориентира в границах ул. Азовской и ул. Объездной, по бульвару Евскина и ул. Объездной в г. Анапе
65	23:37:1003000:30	Краснодарский край, г. Анапа, в границах квартала ул. Мирная – ул. Объездная – Супсехское шоссе
66	23:37:0109001:181	Краснодарский край, Анапский район, г. Анапа, ул. Стахановская, 16
67	23:37:0109001:11	Краснодарский край, Анапский район, г. Анапа, ул. Объездная, 40
68	23:37:0000000:2237	Краснодарский край, Анапский район, с. Супсех, в районе ул. Аэродромной – ул. Конституции
69	23:37:1003000:873	Краснодарский край, г. Анапа, Супсехское шоссе, 33
70	23:37:1003000:872	Краснодарский край, г. Анапа, Супсехское шоссе, 35
71	23:37:1003000:369	Краснодарский край, г. Анапа, ул. Объездная, район № 31
72	23:37:1003000:365	Краснодарский край, г. Анапа, ул. Астраханская/ул. Объездная

1	2	3
73	23:37:1003000:363	Краснодарский край, г. Анапа, ул. Астраханская, 97
74	23:37:1003000:351	Краснодарский край, г. Анапа, ш. Супсехское, 33а
75	23:37:1003000:350	Краснодарский край, г. Анапа, ш. Супсехское, 31
76	23:37:1003000:349	Краснодарский край, г. Анапа, шоссе Супсехское, 35а
77	23:37:1003000:75	Краснодарский край, г. Анапа, ул. Объездная, 31
78	23:37:1003000:44	Краснодарский край, г. Анапа, мкр. 12-й, район обьездной дороги
79	23:37:1003000:41	Краснодарский край, г. Анапа, с/о Супсехское, 89
80	23:37:1003000:36	Краснодарский край, г. Анапа, пр. Белорусский, 8
81	23:37:1003001:13	Краснодарский край, г. Анапа, с/о Супсехское, 87а
82	23:37:1003001:5	Краснодарский край, г. Анапа, с/о Супсехское, 15
83	23:37:0000000:7 (23:37:1003000:3)	Краснодарский край, г. Анапа, автодорога "Анапа-Сукко"
84	23:37:1003001:2	Краснодарский край, г. Анапа, с/о Супсехское, 89
85	23:37:1001001:16521	Краснодарский край, Анапский район, с. Супсех, ул. Мира
86	23:37:1001001:16520	Краснодарский край, Анапский район, с. Супсех, ул. Мира
87	23:37:1001001:16290	Краснодарский край, Анапский район, с. Супсех, ул. Советская, 21
88	23:37:1001001:16289	Краснодарский край, Анапский район, с. Супсех, ул. Северная, 2
89	23:37:1001001:15878	Краснодарский край, Анапский район, с. Супсех, ул. Конституции, 119
90	23:37:1001001:15877	Краснодарский край, Анапский район, с. Супсех, ул. Конституции, 119 в
91	23:37:1001001:15677	Краснодарский край, Анапский район, с. Супсех, пр. Кедровый, 14
92	23:37:1001001:15529	Краснодарский край, Анапский район, с. Супсех, ул. Конституции, 119б
93	23:37:1001001:15009	Краснодарский край, Анапский район, с. Супсех, ул. Тенистая, 2
94	23:37:1001001:15008	Краснодарский край, Анапский район, с. Супсех, ул. Тенистая, 2а

1	2	3
95	23:37:1001001:14486	Краснодарский край, Анапский район, с. Супсех, вдоль ул. Советской, ул. Чапаева, ул. Тенистой и ул. Шевченко
96	23:37:1001001:14109	Краснодарский край, Анапский район, с. Супсех, ул. Тенистая, 7а
97	23:37:1001001:14108	Краснодарский край, Анапский район, с. Супсех, ул. Тенистая, 7
98	23:37:1001001:14072	Краснодарский край, Анапский район, с. Супсех, пр. Кедровый, 24
99	23:37:1001001:13674	Краснодарский край, Анапский район, с. Супсех, ул. Садовая, 41
100	23:37:1001001:13387	Краснодарский край, Анапский район, с. Супсех, ул. Советская, 5б
101	23:37:1001001:13386	Краснодарский край, Анапский район, с. Супсех, ул. Советская, 5в
102	23:37:1001001:13385	Краснодарский край, Анапский район, с. Супсех, ул. Советская, 5
103	23:37:1001001:11553	Краснодарский край, Анапский район, с. Супсех, ул. Советская/ул. Чапаева, 23/14
104	23:37:1001001:9243	Краснодарский край, Анапский район, с. Супсех, ул. Чапаева, 35
105	23:37:1001001:9242	Краснодарский край, Анапский район, с. Супсех, ул. Чапаева, 35а
106	23:37:1001001:9156	Краснодарский край, Анапский район, с. Супсех, ул. Сельская, 42
107	23:37:1001001:9155	Краснодарский край, Анапский район, с. Супсех, ул. Садовая, 67
108	23:37:1001001:8920	Краснодарский край, Анапский район, с. Супсех, ул. Советская, 5а
109	23:37:1001001:8479	Краснодарский край, Анапский район, с. Супсех, ул. Чапаева, 88
110	23:37:1001001:8449	Краснодарский край, Анапский район, с. Супсех, ул. Северная / ул. Советская, 1/19, кв.1
111	23:37:1001001:8448	Краснодарский край, Анапский район, с. Супсех, ул. Северная / ул. Советская, 1/19, кв.2
112	23:37:1001001:4454	Краснодарский край, Анапский район, с. Супсех, ул. Сельская, 14
113	23:37:1001001:4423	Краснодарский край, Анапский район, с. Супсех, ул. Советская, 21а
114	23:37:1001001:4257	Краснодарский край, Анапский район, с. Супсех, ул. Конституции, 119а

1	2	3
115	23:37:1001001:4111	Краснодарский край, Анапский район, с. Супсех, ул. Терешковой, 69а
116	23:37:1001001:3989	Краснодарский край, Анапский район, с. Супсех, ул. Советская, 17а
117	23:37:1001001:3984	Краснодарский край, Анапский район, с. Супсех, ул. Советская, 17
118	23:37:1001001:3943	Краснодарский край, Анапский район, с. Супсех, ул. Советская, 16
119	23:37:1001001:3864	Краснодарский край, Анапский район, с. Супсех, ул. Пушкина, 32
120	23:37:1001001:3643	Краснодарский край, Анапский район, с. Супсех, ул. Советская, 15
121	23:37:1001001:3559	Краснодарский край, Анапский район, с. Супсех, ул. Садовая, 58в-2
122	23:37:1001001:3558	Краснодарский край, Анапский район, с. Супсех, ул. Садовая, 58в-1
123	23:37:1001001:3528	Краснодарский край, Анапский район, с. Супсех, ул. Чапаева, 5а
124	23:37:1001001:3525	Краснодарский край, Анапский район, с. Супсех, ул. Чапаева, 65а
125	23:37:1001001:3474	Краснодарский край, Анапский район, с. Супсех, ул. Чапаева, 27
126	23:37:1001001:3268	Краснодарский край, Анапский район, с. Супсех, ул. Чапаева, 63
127	23:37:1001001:3267	Краснодарский край, Анапский район, с. Супсех, ул. Чапаева, 61
128	23:37:1001001:3265	Краснодарский край, Анапский район, с. Супсех, ул. Чапаева, 57
129	23:37:1001001:3264	Краснодарский край, Анапский район, с. Супсех, ул. Чапаева, 53
130	23:37:1001001:3263	Краснодарский край, Анапский район, с. Супсех, ул. Чапаева, 51
131	23:37:1001001:3262	Краснодарский край, Анапский район, с. Супсех, ул. Чапаева, 49
132	23:37:1001001:3257	Краснодарский край, Анапский район, с. Супсех, ул. Чапаева, 39
133	23:37:1001001:3256	Краснодарский край, Анапский район, с. Супсех, ул. Чапаева, 37
134	23:37:1001001:3252	Краснодарский край, Анапский район, с. Супсех, ул. Чапаева, 23
135	23:37:1001001:3249	Краснодарский край, Анапский район, с. Супсех, ул. Чапаева, 17

1	2	3
136	23:37:1001001:3248	Краснодарский край, Анапский район, с. Супсех, ул. Чапаева, 15
137	23:37:1001001:3247	Краснодарский край, Анапский район, с. Супсех, ул. Чапаева, 13
138	23:37:1001001:3246	Краснодарский край, Анапский район, с. Супсех, ул. Чапаева, 11
139	23:37:1001001:3245	Краснодарский край, Анапский район, с. Супсех, ул. Чапаева, 7
140	23:37:1001001:2822	Краснодарский край, Анапский район, с. Супсех, ул. Строителей, 1
141	23:37:1001001:2687	Краснодарский край, Анапский район, с. Супсех, ул. Советская, 27
142	23:37:1001001:2686	Краснодарский край, Анапский район, с. Супсех, ул. Советская, 25
143	23:37:1001001:2682	Краснодарский край, Анапский район, с. Супсех, ул. Советская, 11-2
144	23:37:1001001:2681	Краснодарский край, Анапский район, с. Супсех, ул. Советская, 11-1
145	23:37:1001001:2678	Краснодарский край, Анапский район, с. Супсех, ул. Советская, 7, кв. 2
146	23:37:1001001:2674	Краснодарский край, Анапский район, с. Супсех, ул. Советская, 3
147	23:37:1001001:2498	Краснодарский край, Анапский район, с. Супсех, ул. Садовая, 76
148	23:37:1001001:2487	Краснодарский край, Анапский район, с. Супсех, ул. Садовая, 62
149	23:37:1001001:2482	Краснодарский край, Анапский район, с. Супсех, ул. Садовая, 56в
150	23:37:1001001:2419	Краснодарский край, Анапский район, с. Супсех, ул. Садовая, 65
151	23:37:1001001:2404	Краснодарский край, Анапский район, с. Супсех, ул. Садовая, 27
152	23:37:1001001:2403	Краснодарский край, Анапский район, с. Супсех, ул. Садовая, 23
153	23:37:1001001:2401	Краснодарский край, Анапский район, с. Супсех, ул. Садовая, 19
154	23:37:1001001:2400	Краснодарский край, Анапский район, с. Супсех, ул. Садовая, 17
155	23:37:1001001:2396	Краснодарский край, Анапский район, с. Супсех, ул. Садовая, 9
156	23:37:1001001:2395	Краснодарский край, Анапский район, с. Супсех, ул. Садовая, 7

1	2	3
157	23:37:1001001:2155	Краснодарский край, Анапский район, с. Супсех, ул. Мира, 2
158	23:37:1001001:954	Краснодарский край, Анапский район, с. Супсех, ул. Садовая, 1
159	23:37:1001001:941	Краснодарский край, Анапский район, с. Супсех, ул. Пушкина, 30
160	23:37:1001001:860	Краснодарский край, Анапский район, с. Супсех, ул. Советская, 7/1
161	23:37:1001001:817	Краснодарский край, Анапский район, с. Супсех, ул. Советская, 13
162	23:37:1001001:734	Краснодарский край, Анапский район, с. Супсех, ул. Шевченко, 22
163	23:37:1001001:701	Краснодарский край, Анапский район, с. Супсех, ул. Садовая, 64
164	23:37:1001001:617	Краснодарский край, Анапский район, с. Супсех, ул. Тенистая, 11
165	23:37:1001001:552	Краснодарский край, Анапский район, с. Супсех, ул. Чапаева, 3а
166	23:37:1001001:522	Краснодарский край, Анапский район, с. Супсех, ул. Садовая, 51а
167	23:37:1001001:237	Краснодарский край, Анапский район, с. Супсех, ул. Садовая/ул. Черешневая, 60в/13
168	23:37:1001001:90	Краснодарский край, Анапский район, с. Супсех, ул. Садовая, 70в
169	23:37:1001001:9	Краснодарский край, Анапский район, с. Супсех, ул. Чапаева, 25

Исполняющий обязанности
начальника управления архитектуры
и градостроительства – главного
архитектора муниципального
образования город-курорт Анапа

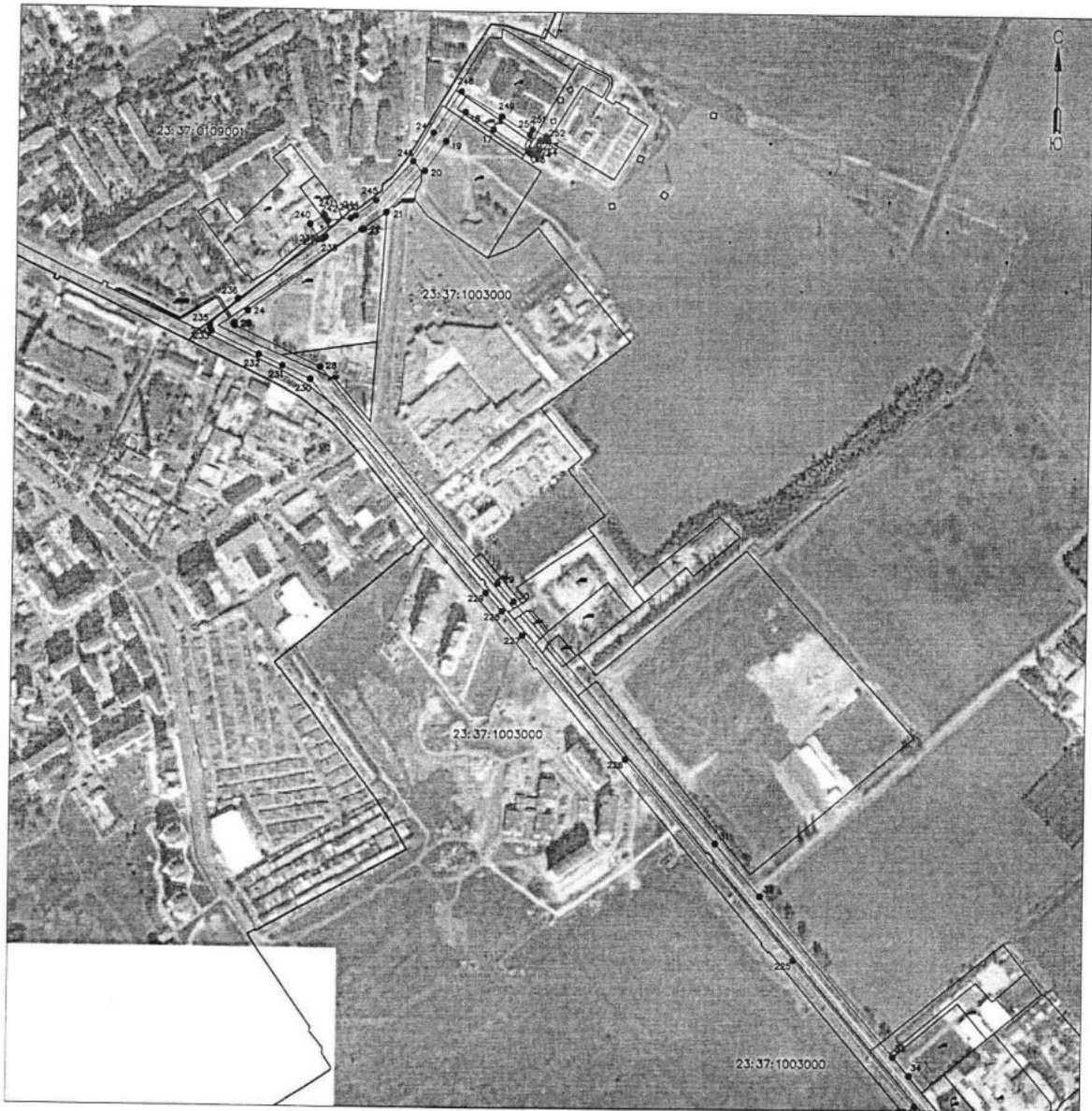


Я.В. Хандошко

Приложение 2

УТВЕРЖДЕНЫ
постановлением администрации
муниципального образования
город-курорт Анапа
от 25.12.2020 № 2738

ГРАНИЦЫ ПУБЛИЧНОГО СЕРВИТУТА
для размещения объекта ВЛ 10 кВ Ап18



Используемые условные знаки и обозначения:

- 1 - обозначение характерной точки границы устанавливаемой зоны публичного сервитута
- - границы земельных участков, попадающих в зону публичного сервитута
- - граница кадастрового квартала
- 23:37:0103020 - номер кадастрового квартала
- - граница устанавливаемой зоны публичного сервитута
- - ось линии

:242 - кадастровый номер ЗУ

х Камышевск - наименование субъекта, населенного пункта

Выноска 2



Используемые условные знаки и обозначения:

Выноска 3

- 1 - обозначение характерной точки границы устанавливаемой зоны публичного сервитута
- границы земельных участков, попадающих в зону публичного сервитута
- граница кадастрового квартала
- 23:37:0103020 - номер кадастрового квартала
- граница устанавливаемой зоны публичного сервитута
- ось линии
- :242 - кадастровый номер ЗУ
- х Камышевка - наименование субъекта, населенного пункта



Используемые условные знаки и обозначения:

Выноска 4

- 1 - обозначение характерной точки границы устанавливаемой зоны публичного сервитута
- границы земельных участков, попадающих в зону публичного сервитута
- граница кадастрового квартала
- 23:37:0103020 - номер кадастрового квартала
- граница устанавливаемой зоны публичного сервитута
- ось линии
- :242 - кадастровый номер ЗУ
- x Камышевка - наименование субъекта, населенного пункта

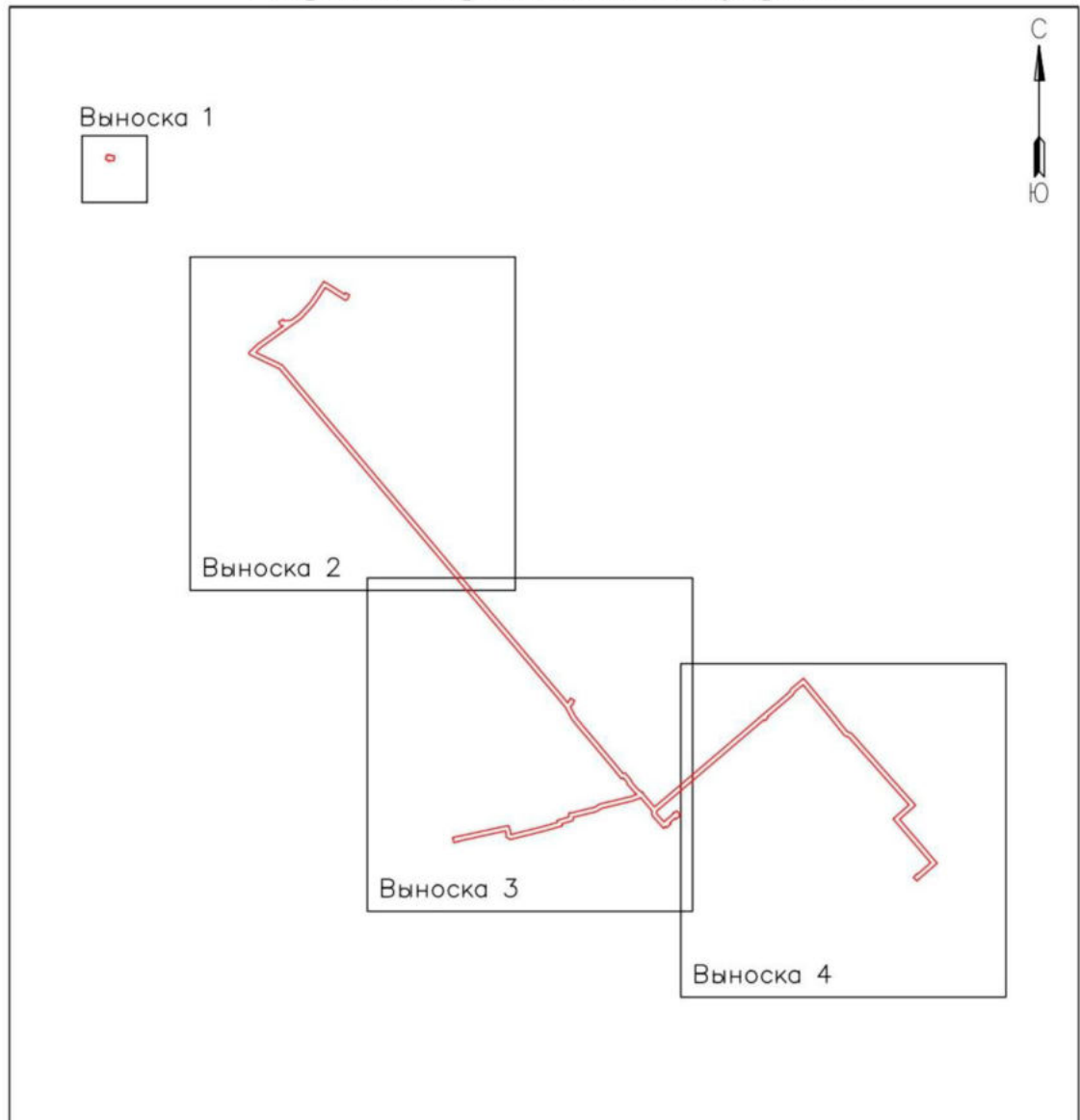


Используемые условные знаки и обозначения:


Выноска 1

- 1 - обозначение характерной точки границы устанавливаемой зоны публичного сервитута
- - границы земельных участков, попадающих в зону публичного сервитута
- - граница кадастрового квартала
- 23:37:0103020 - номер кадастрового квартала
- :242 - кадастровый номер ЗУ
- - граница устанавливаемой зоны публичного сервитута
- - ось линии
- г. Камышевка - наименование субъекта, населенного пункта

Обзорная схема границ объекта землеустройства



Условные обозначения:

 - граница устанавливаемой охранной зоны

Каталог координат границ публичного сервитута для размещения объекта ВЛ 10 кВ Ап18

Вершина	X	Y
1	461806,31	1248277,76
2	461804,10	1248285,31
3	461807,79	1248289,74
4	461802,47	1248294,18
5	461800,20	1248311,12
6	461780,37	1248308,46
7	461782,35	1248293,77
8	461776,82	1248287,15
9	461784,05	1248281,12
10	461785,10	1248273,26
11	461791,77	1248274,68
12	461793,81	1248272,98
13	461795,97	1248275,56
1	461806,31	1248277,76
14	461178,79	1249312,83
15	461178,51	1249307,12
16	461180,38	1249304,13
17	461209,95	1249258,18
18	461232,42	1249221,61
19	461193,77	1249196,48
20	461154,48	1249169,40
21	461100,47	1249119,66
22	461079,24	1249090,70
23	461078,33	1249088,25
24	460971,53	1248940,54
25	460955,37	1248923,55
26	460953,64	1248923,12
27	460951,96	1248923,96
28	460898,50	1249035,98
29	460617,46	1249272,63
30	460593,25	1249293,88
31	460276,75	1249561,74
32	460207,17	1249620,97
33	459997,88	1249797,35
34	459972,87	1249818,71
35	459489,90	1250228,05
36	459467,77	1250247,03
37	459440,31	1250269,30
38	459443,53	1250272,09
39	459460,07	1250281,50
40	459449,88	1250299,41
41	459431,39	1250290,16
42	459432,13	1250288,69

43	459424,56	1250282,11
44	459422,20	1250281,72
45	459381,58	1250303,22
46	459347,38	1250330,54
47	459319,20	1250354,23
48	459256,55	1250407,97
49	459241,18	1250420,43
50	459193,99	1250459,93
51	459174,96	1250476,32
52	459159,04	1250488,66
53	459145,78	1250499,39
54	459135,38	1250508,09
55	459137,90	1250517,45
56	459109,74	1250542,08
57	459099,41	1250546,03
58	459082,25	1250559,41
59	459067,92	1250572,19
60	459054,06	1250589,59
61	459055,61	1250593,49
62	459047,82	1250596,59
63	459024,96	1250615,80
64	458991,37	1250644,64
65	459004,62	1250660,82
66	459077,39	1250746,70
67	459329,68	1251043,01
68	459381,90	1251103,90
69	459441,36	1251174,29
70	459459,93	1251195,96
71	459486,72	1251227,08
72	459501,72	1251234,99
73	459524,50	1251263,18
74	459546,18	1251288,49
75	459534,71	1251298,80
76	459440,17	1251376,85
77	459417,60	1251395,89
78	459391,03	1251417,56
79	459316,30	1251477,28
80	459307,98	1251496,87
81	459280,83	1251520,74
82	459151,64	1251635,74
83	459116,81	1251666,46
84	459096,21	1251685,18
85	459012,93	1251759,62
86	459013,00	1251759,70

87	458997,94	1251772,86
88	458984,99	1251758,04
89	458984,77	1251757,96
90	458984,85	1251757,88
91	458955,12	1251724,00
92	458937,31	1251704,00
93	458898,54	1251736,88
94	458848,59	1251780,24
95	458816,71	1251807,56
96	458784,48	1251834,70
97	458747,98	1251866,55
98	458711,34	1251823,82
99	458679,67	1251787,52
100	458671,24	1251780,05
101	458685,82	1251763,61
102	458702,08	1251778,60
103	458700,22	1251780,61
104	458750,06	1251838,19
105	458771,46	1251819,52
106	458803,77	1251792,32
107	458835,51	1251765,12
108	458869,60	1251735,37
109	458939,31	1251676,16
110	458970,10	1251710,76
111	458999,77	1251744,56
112	459082,83	1251670,32
113	459103,47	1251651,56
114	459197,56	1251568,32
115	459237,49	1251532,69
116	459267,55	1251505,78
117	459291,36	1251484,85
118	459299,86	1251464,82
119	459378,46	1251402,00
120	459404,84	1251380,49
121	459427,37	1251361,49
122	459518,16	1251286,53
123	459509,12	1251275,98
124	459488,74	1251250,75
125	459474,06	1251243,00
126	459426,14	1251187,27
127	459399,37	1251155,71
128	459380,47	1251133,13
129	459378,35	1251135,76
130	459362,76	1251123,23
131	459367,29	1251117,59
132	459339,87	1251085,77
133	459034,57	1250727,18

134	458989,24	1250673,60
135	458972,72	1250653,43
136	458962,14	1250653,49
137	458926,44	1250685,52
138	458947,95	1250710,34
139	458962,73	1250726,92
140	458967,02	1250726,13
141	458968,32	1250733,20
142	458973,20	1250738,50
143	458971,48	1250742,96
144	458970,64	1250745,80
145	458957,99	1250751,66
146	458952,07	1250754,78
147	458938,43	1250736,65
148	458942,13	1250733,87
149	458922,72	1250711,76
150	458918,37	1250715,84
151	458901,45	1250697,80
152	458906,46	1250693,00
153	458898,42	1250683,74
154	458954,42	1250633,53
155	458973,72	1250633,43
156	459012,00	1250600,56
157	459030,66	1250584,88
158	459017,58	1250551,97
159	459012,89	1250533,59
160	458984,41	1250414,97
161	458970,93	1250393,98
162	458947,39	1250297,41
163	458946,93	1250293,69
164	458932,16	1250292,42
165	458918,13	1250245,23
166	458909,16	1250245,97
167	458890,06	1250179,10
168	458880,05	1250139,68
169	458865,96	1250082,79
170	458850,19	1250020,57
171	458861,14	1250003,83
172	458883,01	1250002,68
173	458887,55	1250000,94
174	458859,14	1249870,15
175	458854,57	1249850,68
176	458850,90	1249831,85
177	458847,03	1249815,43
178	458837,05	1249777,78
179	458858,31	1249772,08
180	458864,13	1249793,79

181	458866,59	1249811,21
182	458870,46	1249827,65
183	458874,13	1249846,48
184	458878,66	1249865,75
185	458907,35	1249997,89
186	458909,80	1250013,85
187	458887,21	1250022,48
188	458872,32	1250023,27
189	458871,75	1250024,15
190	458909,38	1250173,90
191	458923,86	1250224,69
192	458932,71	1250223,95
193	458944,47	1250263,87
194	458947,42	1250273,66
195	458964,79	1250275,17
196	458967,09	1250293,77
197	458989,57	1250385,98
198	459003,07	1250407,01
199	459015,27	1250458,15
200	459021,27	1250482,34
201	459032,31	1250528,83
202	459036,64	1250545,77
203	459045,54	1250568,17
204	459053,34	1250558,39
205	459088,42	1250527,23
206	459100,00	1250524,02
207	459115,34	1250510,61
208	459112,74	1250500,93
209	459133,08	1250483,95
210	459146,62	1250472,98
211	459162,30	1250460,82
212	459181,05	1250444,69
213	459211,06	1250419,76
214	459228,40	1250405,03
215	459243,71	1250392,63
216	459334,64	1250315,12
217	459370,58	1250286,40
218	459418,46	1250261,07
219	459454,97	1250231,65
220	459537,96	1250161,02

221	459633,72	1250080,28
222	459720,05	1250006,79
223	459907,91	1249847,83
224	459932,72	1249826,56
225	460123,55	1249665,36
226	460386,31	1249442,80
227	460548,15	1249305,52
228	460580,23	1249278,70
229	460604,42	1249257,45
230	460882,30	1249023,48
231	460899,63	1248986,93
232	460914,12	1248955,98
233	460944,40	1248893,76
234	460947,86	1248891,84
235	460952,44	1248891,46
236	460986,95	1248927,74
237	461065,29	1249036,48
238	461068,36	1249040,68
239	461065,28	1249032,04
240	461084,44	1249020,41
241	461095,93	1249039,34
242	461088,82	1249043,66
243	461092,15	1249073,26
244	461095,91	1249079,61
245	461115,45	1249106,26
246	461167,00	1249153,74
247	461204,89	1249179,86
248	461259,66	1249215,47
249	461226,89	1249268,82
250	461203,25	1249305,56
251	461210,04	1249308,93
252	461201,15	1249326,84
253	461184,34	1249318,50
254	461181,03	1249316,69
14	461178,79	1249312,83
Площадь зоны публичного сервитута 127735 кв.м.		

Исполняющий обязанности
начальника управления архитектуры
и градостроительства – главного
архитектора муниципального
образования город-курорт Анапа



Я.В. Хандошко