



**АДМИНИСТРАЦИЯ МУНИЦИПАЛЬНОГО ОБРАЗОВАНИЯ
ГОРОД-КУРОРТ АНАПА
ПОСТАНОВЛЕНИЕ**

от 30.12.2020

№ 2806

г. Анапа

**Об установлении публичного сервитута в целях размещения
объекта электросетевого хозяйства (ВЛ 10 кВ Дг5)
и его неотъемлемых технологических частей**

В соответствии со статьей 23, главой V.7 Земельного кодекса Российской Федерации, руководствуясь Законом Краснодарского края от 5 ноября 2002 г. № 532-КЗ «Об основах регулирования земельных отношений в Краснодарском крае», распоряжением администрации муниципального образования город-курорт Анапа от 30 марта 2018 г. № 39-р «Об определении полномочий заместителей главы муниципального образования город-курорт Анапа», на основании ходатайства ПАО «Россети Кубань» об установлении публичного сервитута от 4 сентября 2020 г. п о с т а н о в л я ю:

1. Установить в пользу ПАО «Россети Кубань» (ОГРН 1022301427268, ИНН 2309001660, юридический адрес: 350033, г. Краснодар, ул. Ставропольская, 2а) публичный сервитут общей площадью 288 726 кв. м, в целях размещения объекта электросетевого хозяйства (ВЛ 10 кВ Дг5) и его неотъемлемых технологических частей, в отношении земельных участков и земель согласно приложению 1 к настоящему постановлению.

2. Утвердить границы публичного сервитута для размещения объекта ВЛ 10 кВ Дг5 (приложение 2).

3. Публичный сервитут устанавливается на 49 (сорок девять) лет.

4. Срок, в течение которого использование частей земельных участков, указанных в пункте 1 настоящего постановления, в соответствии с их разрешенным использованием будет невозможно или существенно затруднено в связи с осуществлением публичного сервитута (только при необходимости – в случае предотвращения или устранения аварийных ситуаций), – ежегодно с 1 января по 31 декабря.

5. Капитальный ремонт объекта электросетевого хозяйства (ВЛ 10 кВ Дг5) производится с предварительным уведомлением собственников (землепользователей, землевладельцев, арендаторов) земельных участков, указанных в пункте 1 настоящего постановления, 1 раз в 12 лет (продолжительность зависит от объема работ).

6. Порядок установления зон с особыми условиями использования территорий и содержание ограничений прав на земельные участки в границах

таких зон определяется в соответствии с Правилами установления охранных зон объектов электросетевого хозяйства и особых условий использования земельных участков, расположенных в границах таких зон, утвержденными постановлением Правительства Российской Федерации от 24 февраля 2009 г. № 160.

7. Плата за публичный сервитут в соответствии с пунктом 4 статьи 3.6 Федерального закона от 25 октября 2001 г. № 137-ФЗ «О введении в действие Земельного кодекса Российской Федерации» не устанавливается.

8. Обладатель публичного сервитута обязан привести земельные участки в состояние, пригодное для использования в соответствии с видом разрешенного использования, в сроки, предусмотренные пунктом 8 статьи 39.50 Земельного кодекса Российской Федерации.

9. Управлению архитектуры и градостроительства администрации муниципального образования город-курорт Анапа (Хандошко Я.В.) в течение 5 рабочих дней со дня принятия настоящего постановления:

1) направить обладателю публичного сервитута копию настоящего постановления, сведения о лицах, являющихся правообладателями земельных участков, сведения о лицах, подавших заявления об учете их прав (обременений прав) на земельные участки, способах связи с ними, копии документов, подтверждающих права указанных лиц на земельные участки;

2) направить за счет средств заявителя копию настоящего постановления правообладателям земельных участков, в отношении которых принято решение об установлении публичного сервитута, и сведения о правах на которые поступили в соответствии с пунктом 1 или 8 статьи 39.42 Земельного кодекса Российской Федерации, с уведомлением о вручении по почтовым адресам, указанным соответственно в выписке из Единого государственного реестра недвижимости и в заявлениях об учете прав (обременений прав) на земельные участки;

3) внести соответствующие изменения в информационную систему обеспечения градостроительной деятельности муниципального образования город-курорт Анапа.

10. Управлению по взаимодействию со средствами массовой информации администрации муниципального образования город-курорт Анапа (Родина О.А.) в течение 5 рабочих дней со дня принятия настоящего постановления обеспечить официальное опубликование (размещение) настоящего постановления (без приложения) в печатном средстве массовой информации и в официальном сетевом издании анапа-official.

11. Управлению информатизации и связи администрации муниципального образования город-курорт Анапа (Ивченко В.С.) в течение 5 рабочих дней со дня принятия настоящего постановления обеспечить его размещение на официальном сайте администрации муниципального образования город-курорт Анапа в информационно-телекоммуникационной сети «Интернет».

12. Управлению имущественных отношений администрации муниципального образования город-курорт Анапа (Лобасов Э.Г.) в течение 5 рабочих дней со дня принятия настоящего постановления направить его копию в

Анапский отдел Управления федеральной службы государственной регистрации, кадастра и картографии по Краснодарскому краю.

13. Публичный сервитут считается установленным со дня внесения сведений о нем в Единый государственный реестр недвижимости.

14. Контроль за выполнением настоящего постановления оставляю за собой.

Заместитель главы
муниципального
образования
город-курорт Анапа



Подлинник электронного документа, подписанного
электронной подписью, хранится в системе
электронного документооборота администрации
муниципального образования город-курорт Анапа

Сертификат 6816D36BB501F96DA9247E886B04473C75735BA1

Владелец **Кухтиев Арам Павлович**

Действителен с 18.09.2020 по 18.12.2021

А.П. Кухтиев

Приложение 1
к постановлению администрации
муниципального образования
город-курорт Анапа
от 30.12.2020 № 2806

ПЕРЕЧЕНЬ
земельных участков и земель, в отношении которых
установлен публичный сервитут в целях размещения
объекта электросетевого хозяйства (ВЛ 10 кВ Дг5)
и его неотъемлемых технологических частей

№ п/п	Кадастровый номер земельного участка	Принадлежность, местоположение (адрес)
1	2	3
1	23:37:0401005:98	Краснодарский край, Анапский район
2	23:37:0401005:97	Краснодарский край, Анапский район
3	23:37:0501001:1528	Краснодарский край, Анапский район, с. Юровка, ул. Рождественская, 3
4	23:37:0501001:5127	Краснодарский край, Анапский район, с. Юровка, ул. Рождественская, 5б
5	23:37:0501001:5126	Краснодарский край, Анапский район, с. Юровка, ул. Рождественская, 5а
6	23:37:0501001:5125	Краснодарский край, Анапский район, с. Юровка, ул. Рождественская, 5
7	23:37:0501001:5124	Краснодарский край, Анапский район, с. Юровка, ул. Рождественская, 3
8	23:37:0501001:5128	Краснодарский край, Анапский район, с. Юровка, ул. Рождественская, 3а
9	23:37:0501001:5057	Краснодарский край, Анапский район, с. Юровка
10	23:37:0401000:1053	Краснодарский край, Анапский район, полевые земли ТОО «Россия» секция 34, контур 6
11	23:37:0502000:1387	Краснодарский край, Анапский район
12	23:37:0502000:1386	Краснодарский край, Анапский район
13	23:37:0502000:1371	Краснодарский край, Анапский район
14	23:37:0502000:1347	Краснодарский край, Анапский район
15	23:37:0502000:1345	Краснодарский край, Анапский район
16	23:37:0502000:951	Краснодарский край, Анапский район, автодорога Крымск – Джигинка
17	23:37:0502000:866	Краснодарский край, Анапский район, с. Юровка (юго-восточный район)

1	2	3
18	23:37:0502000:865	Краснодарский край, Анапский район, с. Юровка (юго-восточный район)
19	23:37:0502000:82	Краснодарский край, Анапский район, ЗАО АФ «Первомайское»
20	23:37:0502000:81	Краснодарский край, Анапский район, ЗАО АФ «Первомайское»
21	23:37:0502000:541	Краснодарский край, Анапский район, ЗАО АФ «Первомайское»
22	23:37:0502000:492	Краснодарский край, Анапский район
23	23:37:0502000:271	Краснодарский край, Анапский район, с. Юровка, ул. Крымская, 4а
24	23:37:0502000:168	Краснодарский край, Анапский район, с. Юровка, железно-дорожный путь ОАО КСМ «Первомайский»
25	23:37:0000000:2 (23:37:0502000:167)	Краснодарский край, г. Анапа
26	23:37:0502000:1261	Краснодарский край, Анапский район
27	23:37:0502000:1248	Краснодарский край, Анапский район
28	23:37:0502000:1234	Краснодарский край, Анапский район, с. Юровка, ул Крымская, 17а
29	23:37:0501001:1580	Краснодарский край, Анапский район, с. Юровка, ул. Крымская, 17а
30	23:37:0501001:142	Краснодарский край, Анапский район, с. Юровка, ул. Полевая, 14
31	23:37:0000000:2577	Краснодарский край, Анапский район, с. Юровка, автомобильная дорога «с. Юровка – ст-ца Раевская – г. Новороссийск»
32	23:37:0000000:2547	Краснодарский край, Анапский район, с. Юровка, автомобильная дорога «Подъезд к хут. Черный»
33	23:37:0000000:2490	Краснодарский край, Анапский район, автомобильная дорога «г. Крымск – с. Джигинка»
34	23:37:0000000:116	Краснодарский край, Анапский район, земли ТОО «Россия», секция 37, контур 18, 19, 20, 21, 22, секция 36, контур 3, 8, 120, 13, 27, 32, секция 34, контур 18, секция 32, контуры 30, 31
35	23:37:0401000:44	Краснодарский край, Анапский район, южная часть ТОО «Россия»
36	23:37:0501001:989	Краснодарский край, Анапский район, с. Юровка, ул. Садовая, 214

1	2	3
37	23:37:0501001:987	Краснодарский край, Анапский район, с. Юровка, ул. Садовая, 210
38	23:37:0501001:986	Краснодарский край, Анапский район, с. Юровка, ул. Садовая, 208
39	23:37:0501001:923	Краснодарский край, Анапский район, с. Юровка, ул. Садовая, 42
40	23:37:0501001:86	Краснодарский край, Анапский район, с. Юровка, ул. Мироненко, 3
41	23:37:0501001:856	Краснодарский край, Анапский район, с. Юровка, ул. Садовая, 243
42	23:37:0501001:848	Краснодарский край, Анапский район, с. Юровка, ул. Садовая, 235
43	23:37:0501001:845	Краснодарский край, Анапский район, с. Юровка, ул. Садовая, 227
44	23:37:0501001:825	Краснодарский край, Анапский район, с. Юровка, ул. Садовая, 191
45	23:37:0501001:824	Краснодарский край, Анапский район, с. Юровка, ул. Садовая, 189
46	23:37:0501001:823	Краснодарский край, Анапский район, с. Юровка, ул. Садовая, 187
47	23:37:0501001:818	Краснодарский край, Анапский район, с. Юровка, ул. Садовая, 175
48	23:37:0501001:817	Краснодарский край, Анапский район, с. Юровка, ул. Садовая, 173
49	23:37:0501001:813	Краснодарский край, Анапский район, с. Юровка, ул. Садовая, 153
50	23:37:0501001:80	Краснодарский край, Анапский район, с. Юровка, ул. Садовая, 176
51	23:37:0501001:78	Краснодарский край, Анапский район, с. Юровка, ул. Мироненко/пер. Школьный, 7/2
52	23:37:0501001:725	Краснодарский край, Анапский район, с. Юровка, ул. Садовая, 1
53	23:37:0501001:69	Краснодарский край, Анапский район, с. Юровка, ул. Садовая, 44
54	23:37:0501001:620	Краснодарский край, Анапский район, с. Юровка, ул. Рабочая, 2а
55	23:37:0501001:532	Краснодарский край, Анапский район, с. Юровка, пер. Садовый, 2
56	23:37:0501001:5058	Краснодарский край, Анапский район, с. Юровка
57	23:37:0501001:5056	Краснодарский край, Анапский район, с. Юровка

1	2	3
58	23:37:0501001:5025	Краснодарский край, Анапский район, с. Юровка
59	23:37:0501001:5023	Краснодарский край, Анапский район, с. Юровка
60	23:37:0501001:5017	Краснодарский край, Анапский район, с. Юровка, ул. Парковая, 2
61	23:37:0501001:4999	Краснодарский край, Анапский район, с. Юровка
62	23:37:0501001:4998	Краснодарский край, Анапский район, с. Юровка
63	23:37:0501001:4993	Краснодарский край, Анапский район, с. Юровка, ул. Рождественская, 11а
64	23:37:0501001:4992	Краснодарский край, Анапский район, с. Юровка, ул. Рождественская, 11
65	23:37:0501001:4970	Краснодарский край, Анапский район, с. Юровка автомобильная дорога «г. Крымск - с. Джигинка»
66	23:37:0501001:4935	Краснодарский край, Анапский район, с. Юровка, ул. Садовая, д 165
67	23:37:0501001:4859	Краснодарский край, Анапский район, с. Юровка, железно-дорожный путь ОАО КСМ «Первомайский»
68	23:37:0501001:4834	Краснодарский край, Анапский район, с. Юровка, ул. Полевая, 2в
69	23:37:0501001:4833	Краснодарский край, Анапский район, с. Юровка, ул. Полевая, 2а
70	23:37:0501001:4831	Краснодарский край, Анапский район, с. Юровка, ул. Садовая, 169
71	23:37:0501001:4827	Краснодарский край, Анапский район, с. Юровка, ул. Садовая, 155
72	23:37:0501001:4822	Краснодарский край, Анапский район, с. Юровка, ул. Садовая, 225
73	23:37:0501001:4785	Краснодарский край, Анапский район, с. Юровка, ул. Рождественская, 2
74	23:37:0501001:4632	Краснодарский край, Анапский район, с. Юровка, ул. Садовая, 183а
75	23:37:0501001:4631	Краснодарский край, Анапский район, с. Юровка, ул. Садовая, 183
76	23:37:0501001:4581	Краснодарский край, Анапский район, с. Юровка, ул. Октябрьская, 1
77	23:37:0501001:4570	Краснодарский край, Анапский район, с. Юровка

1	2	3
78	23:37:0501001:4569	Краснодарский край, Анапский район, с. Юровка
79	23:37:0501001:4568	Краснодарский край, Анапский район, с. Юровка, ул. Рождественская, 1а
80	23:37:0501001:4567	Краснодарский край, Анапский район, с. Юровка, ул. Рождественская, 1
81	23:37:0501001:449	Краснодарский край, Анапский район, с. Юровка, ул. Мира, 2е
82	23:37:0501001:430	Краснодарский край, Анапский район, с. Юровка, ул. Октябрьская 2, кв. 2
83	23:37:0501001:3709	Краснодарский край, Анапский район, с. Юровка, ул. Садовая/ул. Полевая, 171/2
84	23:37:0501001:3708	Краснодарский край, Анапский район, с. Юровка, ул. Полевая, 2г
85	23:37:0501001:3700	Краснодарский край, Анапский район, с. Юровка, ул. Садовая, 229
86	23:37:0501001:3595	Краснодарский край, Анапский район, с. Юровка, ул. Мироненко, 11
87	23:37:0501001:3594	Краснодарский край, Анапский район, с. Юровка, ул. Советская, 88
88	23:37:0501001:3593	Краснодарский край, Анапский район, с. Юровка, ул. Мироненко, 11а
89	23:37:0501001:350	Краснодарский край, Анапский район, с. Юровка, ул. Мироненко, 5
90	23:37:0501001:294	Краснодарский край, Анапский район, с. Юровка, ул. Крымская, 35а
91	23:37:0501001:24	Краснодарский край, Анапский район, с. Юровка, ул. Садовая, 219
92	23:37:0501001:1710	Краснодарский край, Анапский район, с. Юровка, ул. Садовая, 163
93	23:37:0501001:1686	Краснодарский край, Анапский район, с. Юровка, ул. Садовая, 239
94	23:37:0501001:1656	Краснодарский край, Анапский район, с. Юровка, ул. Полевая, 2б
95	23:37:0501001:1637	Краснодарский край, Анапский район, с. Юровка, ул. Полевая, 6а
96	23:37:0501001:1613	Краснодарский край, Анапский район, с. Юровка, ул. Садовая, 202а
97	23:37:0501001:1545	Краснодарский край, Анапский район, с. Юровка, ул. Рождественская, 21
98	23:37:0501001:1543	Краснодарский край, Анапский район, с. Юровка, ул. Рождественская, 19

1	2	3
99	23:37:0501001:1540	Краснодарский край, Анапский район, с. Юровка, ул. Рождественская, 15
100	23:37:0501001:1538	Краснодарский край, Анапский район, с. Юровка, ул. Рождественская, 13
101	23:37:0501001:1534	Краснодарский край, Анапский район, с. Юровка, ул. Рождественская, 9
102	23:37:0501001:1530	Краснодарский край, Анапский район, с. Юровка, ул. Рождественская, 5
103	23:37:0501001:150	Краснодарский край, Анапский район, с. Юровка, ул. Полевая, 6
104	23:37:0501001:148	Краснодарский край, Анапский район, с. Юровка, ул. Полевая, 4
105	23:37:0501001:143	Краснодарский край, Анапский район, с. Юровка, ул. Садовая, 358
106	23:37:0501001:141	Краснодарский край, Анапский район, с. Юровка, ул. Садовая, 354
107	23:37:0501001:136	Краснодарский край, Анапский район, с. Юровка, ул. Мира, 2в
108	23:37:0501001:1200	Краснодарский край, Анапский район, с. Юровка, ул. Советская/ ул. МIRONЕНКО, 86/ 14
109	23:37:0501001:1019	Краснодарский край, Анапский район, с. Юровка, ул. Садовая, 278
110	23:37:0501001:10	Краснодарский край, Анапский район, с. Юровка, ул. Садовая, 159
111	23:37:0201000:218	Краснодарский край, Анапский район, с. Юровка, ул. Рождественская, 17
112	23:37:0402002:54	Краснодарский край, Анапский район, с. Джигинка, ул. Асфальтная, 31
113	23:37:0401000:954	Краснодарский край, г-к. Анапа, ТОО «Россия», секция 29, части контуров 16, 17, 18, 20
114	23:00:0000000:220(23:37:0401000:614)	Краснодарский край, Анапский район

1	2	3
115	23:00:0000000:248 (23:37:0401000:582, 23:37:0401000:581, 23:37:0401000:580, 23:37:0401000:579, 23:37:0401000:578, 23:37:0401000:577, 23:37:0401000:576, 23:37:0401000:575, 23:37:0401000:574, 23:37:0401000:573, 23:37:0401000:572, 23:37:0401000:571, 23:37:0401000:570)	Краснодарский край, Анапский район
116	23:37:0401000:451	Краснодарский край, Анапский район, с. Джигинка, ТОО «Россия», секция 30, контур 1
117	23:37:0401000:450	Краснодарский край, Анапский район, с. Джигинка, ТОО «Россия», секция 28, контур 4, 9, 12
118	23:37:0401000:243	Краснодарский край, Анапский район, ТОО «Россия», отд. №3, поле, примыкающее к автотрассе, секция 34, контур 6
119	23:37:0401000:241	Краснодарский край, Анапский район, ТОО «Россия», отд. 3, секция 34, контур 6
120	23:37:0401000:240	Краснодарский край, Анапский район, ТОО «Россия», отд. 3, секция 34, контур 6
121	23:37:0401000:238	Краснодарский край, Анапский район, ТОО «Россия», отд. 3, секция 34, контур 6
122	23:37:0401000:237	Краснодарский край, Анапский район, ТОО «Россия», отд. 3, секция 34, контур 6
123	23:37:0401000:222	Краснодарский край, Анапский район, ТОО «Россия», секция 34, контур 6
124	23:37:0401000:199	Краснодарский край, Анапский район, полевые земли ТОО «Россия», секция 34, контур 6
125	23:37:0401000:198	Краснодарский край, Анапский район, полевые земли ТОО «Россия» секция 34, контур 6

1	2	3
126	23:37:0401000:197	Краснодарский край, Анапский район, полевые земли ТОО «Россия» секция 34, контур 6
127	23:37:0401000:196	Краснодарский край, Анапский район, полевые земли ТОО «Россия» секция 34, контур 6
128	23:37:0401000:195	Краснодарский край, Анапский район, полевые земли ТОО «Россия» секция 34, контур 6
129	23:37:0401000:194	Краснодарский край, Анапский район, полевые земли ТОО «Россия» секция 34, контур 6
130	23:37:0401000:193	Краснодарский край, Анапский район, полевые земли ТОО «Россия» секция 34, контур 6
131	23:37:0401000:1812	Краснодарский край, Анапский район, земли ТОО «Россия»
132	23:37:0401000:1669	Краснодарский край, Анапский район, 200 м восточнее дороги Джигинка – Уташ
133	23:37:0401000:1668	Краснодарский край, Анапский район, 200 м восточнее дороги Джигинка – Уташ
134	23:37:0401000:1667	Краснодарский край, Анапский район, 200 м восточнее дороги Джигинка – Уташ
135	23:37:0401000:1427	Краснодарский край, Анапский район, с. Джигинка, ул. Розы Люксембург, ул. Новая, пер. Новый, ул. Центральная, ул. Октябрьская, ул. Персиковая, ул. Цветочная
136	23:37:0401005:147	Краснодарский край, Анапский район
137	23:37:0401005:60	Краснодарский край, Анапский район, ТОО «Россия»
138	23:37:0401005:59	Краснодарский край, Анапский район, ТОО «Россия»

Исполняющий обязанности
начальника управления архитектуры
и градостроительства – главного
архитектора муниципального
образования город-курорт Анапа



Я.В. Хандошко

ГРАНИЦЫ ПУБЛИЧНОГО СЕРВИУТА
для размещения объекта ВЛ 10 кВ Дг5



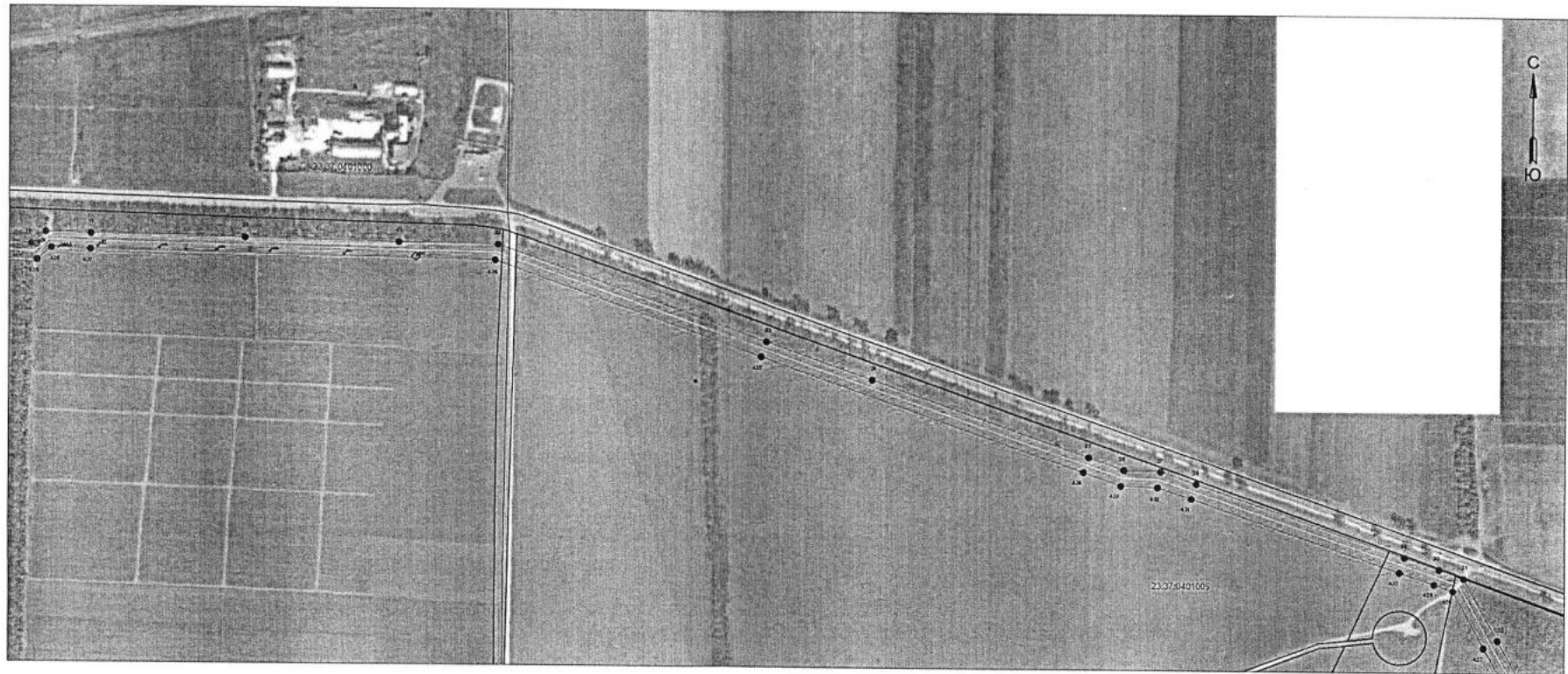
Используемые условные знаки и обозначения:

Масштаб 1:5000

Выноска 1

- 1 - обозначение характерной точки границы устанавливаемой зоны публичного сервитута
- - границы земельных участков, попадающих в зону публичного сервитута
- - граница кадастрового квартала
- 23:37:0501001 - номер кадастрового квартала
- - граница устанавливаемой зоны публичного сервитута

- :242 - кадастровый номер ЗУ
- с. Юровка - наименование субъекта, населенного пункта
- - ось линии

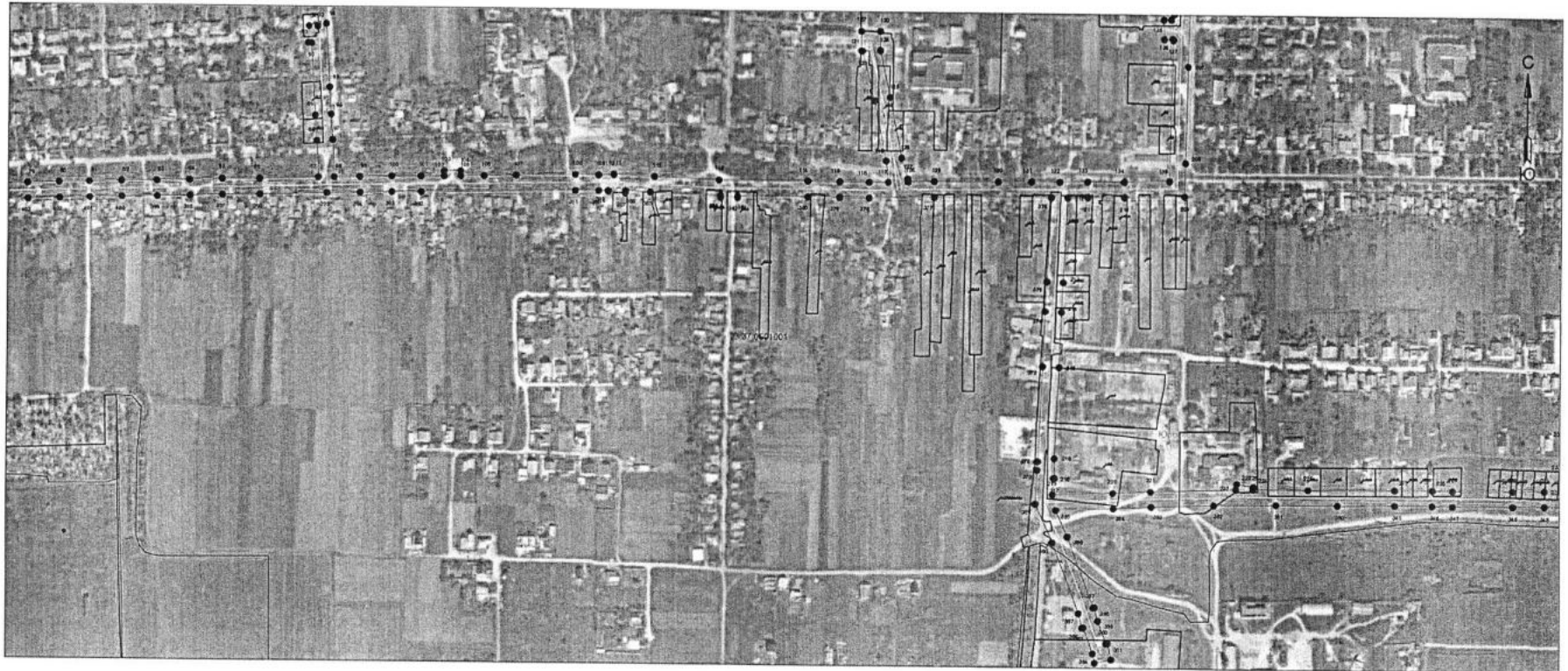


Используемые условные знаки и обозначения:

Масштаб 1:5000

Выноска 2

- 1 - обозначение характерной точки границы устанавливаемой зоны публичного сервитута
- - границы земельных участков, попадающих в зону публичного сервитута
- - граница кадастрового квартала
- 23:37:0501001 - номер кадастрового квартала
- - граница устанавливаемой зоны публичного сервитута
- - ось линии
- 242 - кадастровый номер ЗУ
- с. Юровка - наименование субъекта, населенного пункта



Используемые условные знаки и обозначения:

Масштаб 1:5000

Выноска 4

- 1 - обозначение характерной точки границы устанавливаемой зоны публичного сервитута
- границы земельных участков, попадающих в зону публичного сервитута
- граница кадастрового квартала
- 23:37:0501001 - номер кадастрового квартала
- граница устанавливаемой зоны публичного сервитута
- :242 - кадастровый номер ЗУ
- ось линии
- с. Юровка - наименование субъекта, населенного пункта



Используемые условные знаки и обозначения:

Масштаб 1:5000

Выноска 5

- 1 - обозначение характерной точки границы устанавливаемой зоны публичного сервитута
- границы земельных участков, попадающих в зону публичного сервитута
- граница кадастрового квартала
- 23:37:0501001 - номер кадастрового квартала
- граница устанавливаемой зоны публичного сервитута
- :242 - кадастровый номер ЗУ
- ось линии
- с. Юровка - наименование субъекта, населенного пункта



Используемые условные знаки и обозначения:

Масштаб 1:5000

Выноска 6

- 1 - обозначение характерной точки границы устанавливаемой зоны публичного сервитута
- границы земельных участков, попадающих в зону публичного сервитута
- граница кадастрового квартала
- 23:37:0501001 - номер кадастрового квартала
- :242 - кадастровый номер ЗУ
- граница устанавливаемой зоны публичного сервитута
- ось линии
- с. Юровка - наименование субъекта, населенного пункта



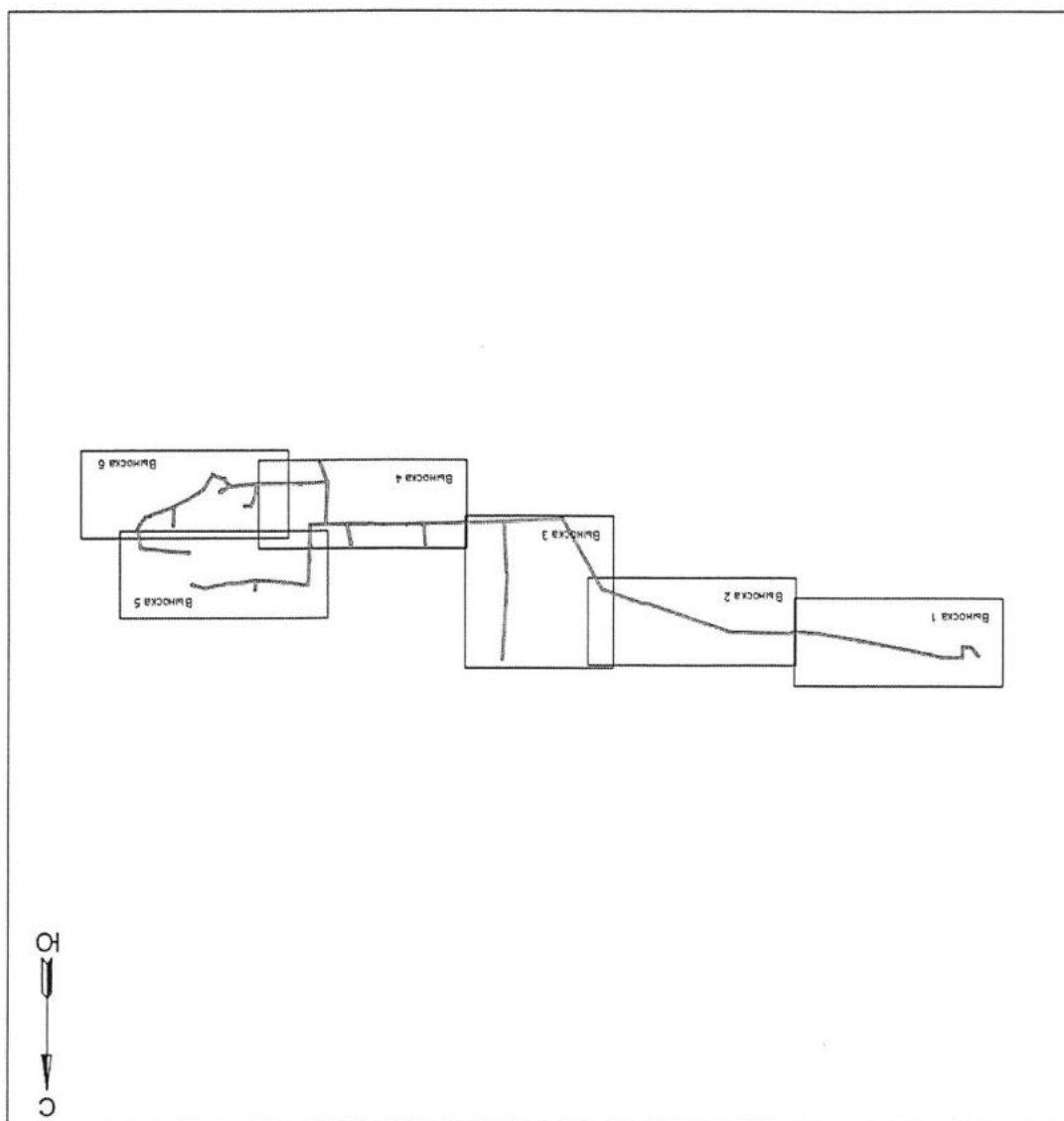
Используемые условные знаки и обозначения:

Масштаб 1:5000

Выписка 3

- 1 - обозначение характерной точки границы устанавливаемой зоны публичного сервитута
- границы земельных участков, попадающих в зону публичного сервитута
- граница кадастрового квартала
- 23:37:0501001 - номер кадастрового квартала
- граница устанавливаемой зоны публичного сервитута
- :242 - кадастровый номер ЗУ
- ось линии
- с. Юровка - наименование субъекта, населенного пункта

Обзорная схема гранич объекта землестроительства



Условные обозначения:
 - граница участка, граница
 - граница зоны

Каталог координат границ публичного сервитута для размещения объекта ВЛ 10 кВ Дг5

Вершина	X	Y
1	488055,32	1249054,77
2	488051,42	1249075,38
3	487975,61	1249141,75
4	487971,84	1249207,44
5	488011,31	1249207,47
6	488072,96	1249207,91
7	488070,66	1249313,29
8	488069,89	1249361,74
9	488068,76	1249410,65
10	487958,38	1249968,25
11	487943,63	1250052,05
12	487873,68	1250442,14
13	487865,50	1250489,00
14	487856,76	1250537,25
15	487848,19	1250583,30
16	487845,93	1250631,10
17	487835,24	1250822,71
18	487850,06	1250840,65
19	487848,42	1250898,44
20	487844,55	1251093,94
21	487840,38	1251288,10
22	487838,17	1251413,81
23	487718,28	1251754,30
24	487671,46	1251888,53
25	487575,93	1252160,93
26	487560,13	1252204,84
27	487558,51	1252251,10
28	487543,24	1252296,38
29	487452,74	1252560,56
30	487438,04	1252604,52
31	487426,77	1252635,92
32	487348,88	1252679,11
33	487206,71	1252759,69
34	487170,51	1252779,67
35	487137,96	1252798,20
36	487102,21	1252818,05
37	487034,91	1252856,16
38	486999,38	1252875,92
39	486966,28	1252894,76
40	486854,64	1252957,37
41	486818,74	1252977,85
42	486781,41	1252998,67
43	486762,05	1253009,14
44	486766,55	1253117,35
45	486770,14	1253154,34
46	486787,53	1253544,55
47	486803,21	1253544,19
48	486849,70	1253542,38
49	486909,07	1253539,40
50	487245,15	1253525,38

51	487277,37	1253515,20
52	487314,84	1253516,99
53	487576,22	1253531,68
54	487708,11	1253538,83
55	487773,96	1253542,65
56	487840,87	1253545,37
57	487907,09	1253549,66
58	487975,07	1253553,57
59	488096,97	1253559,82
60	488095,93	1253580,60
61	488074,59	1253579,54
62	488074,63	1253578,72
63	488038,56	1253577,02
64	487973,96	1253573,54
65	487905,87	1253569,62
66	487839,82	1253565,34
67	487772,98	1253562,63
68	487279,99	1253535,35
69	487248,64	1253545,26
70	487112,87	1253550,87
71	486978,04	1253556,78
72	486909,95	1253559,39
73	486850,59	1253562,37
74	486803,83	1253564,18
75	486789,43	1253564,52
76	486792,64	1253690,49
77	486796,60	1253814,61
78	486798,90	1253894,57
79	486799,80	1253935,83
80	486801,42	1253976,46
81	486802,41	1254015,86
82	486803,79	1254056,41
83	486804,65	1254100,71
84	486805,81	1254142,33
85	486807,38	1254183,96
86	486807,89	1254231,88
87	486810,37	1254306,26
88	486856,55	1254303,98
89	486888,75	1254301,78
90	486979,90	1254296,62
91	486980,02	1254292,49
92	487001,18	1254293,14
93	487000,84	1254304,23
94	487004,36	1254315,23
95	486924,45	1254319,96
96	486889,94	1254321,75
97	486857,71	1254323,95
98	486810,84	1254326,26
99	486811,29	1254358,81
100	486812,66	1254398,97
101	486812,81	1254436,15

102	486813,35	1254465,54
103	486819,55	1254465,36
104	486820,14	1254486,65
105	486813,69	1254486,83
106	486814,11	1254516,91
107	486815,16	1254557,68
108	486816,70	1254632,55
109	486816,58	1254661,97
110	486817,12	1254681,04
111	486817,87	1254681,08
112	486815,33	1254732,51
113	486811,88	1254814,43
114	486811,68	1254927,72
115	486811,13	1254968,02
116	486810,89	1255004,89
117	486811,40	1255028,85
118	486837,82	1255026,09
119	486913,98	1255011,02
120	486976,44	1254995,66
121	486976,43	1254994,27
122	487001,41	1254994,18
123	487001,50	1255018,23
124	486977,37	1255018,32
125	486918,35	1255030,54
126	486841,72	1255045,71
127	486815,97	1255053,38
128	486811,83	1255054,10
129	486812,67	1255086,73
130	486813,16	1255168,42
131	486813,73	1255210,44
132	486813,75	1255245,22
133	486814,53	1255279,86
134	486814,57	1255325,55
135	486816,02	1255382,88
136	486994,01	1255387,13
137	486995,22	1255386,22
138	486994,95	1255375,57
139	487019,58	1255374,95
140	487019,82	1255384,34
141	487026,54	1255388,25
142	487129,31	1255391,12
143	487129,94	1255385,11
144	487151,03	1255387,32
145	487150,57	1255391,78
146	487179,13	1255392,85
147	487258,97	1255394,89
148	487337,52	1255397,29
149	487389,88	1255408,34
150	487378,13	1255492,44
151	487368,08	1255567,88
152	487363,59	1255606,83
153	487359,16	1255649,53
154	487354,57	1255687,66
155	487351,68	1255728,81
156	487350,61	1255762,08

157	487348,59	1255806,70
158	487345,04	1255899,73
159	487407,50	1255897,78
160	487415,67	1255901,64
161	487428,68	1255901,03
162	487429,00	1255907,95
163	487429,18	1255908,03
164	487429,72	1255923,31
165	487406,40	1255924,40
166	487406,16	1255919,27
167	487403,31	1255917,92
168	487344,13	1255919,76
169	487343,72	1255929,81
170	487360,51	1256036,52
171	487369,03	1256085,86
172	487368,04	1256130,89
173	487367,64	1256168,87
174	487378,40	1256204,44
175	487383,89	1256224,00
176	487386,57	1256262,85
177	487416,58	1256389,06
178	487404,64	1256437,12
179	487384,37	1256520,93
180	487382,71	1256520,85
181	487382,74	1256522,51
182	487359,52	1256522,90
183	487359,12	1256499,70
184	487375,08	1256473,91
185	487395,98	1256389,02
186	487366,73	1256265,86
187	487364,08	1256227,43
188	487347,72	1256172,05
189	487347,53	1256165,09
190	487348,05	1256130,52
191	487349,00	1256087,36
192	487340,77	1256039,75
193	487323,65	1255930,97
194	487325,69	1255886,13
195	487328,60	1255805,90
196	487330,62	1255761,30
197	487331,71	1255727,78
198	487334,66	1255685,76
199	487339,28	1255647,31
200	487343,71	1255604,65
201	487348,24	1255565,42
202	487358,32	1255489,75
203	487367,47	1255424,05
204	487335,13	1255417,23
205	487178,48	1255412,83
206	487139,92	1255411,39
207	486960,82	1255406,38
208	486838,93	1255403,34
209	486796,46	1255402,49
210	486794,58	1255325,82
211	486794,53	1255280,10

212	486793,96	1255254,74
213	486686,06	1255250,15
214	486648,68	1255248,17
215	486579,01	1255245,69
216	486463,42	1255240,79
217	486438,30	1255241,32
218	486438,26	1255239,65
219	486417,19	1255238,65
220	486420,05	1255314,03
221	486422,50	1255361,78
222	486426,33	1255471,32
223	486433,41	1255472,48
224	486429,89	1255493,87
225	486426,67	1255493,34
226	486426,57	1255563,12
227	486427,39	1255671,87
228	486427,53	1255719,59
229	486427,20	1255745,66
230	486427,56	1255821,94
231	486428,14	1255861,81
232	486428,27	1255891,09
233	486459,23	1255891,90
234	486497,01	1255892,65
235	486540,08	1255907,46
236	486644,33	1255942,02
237	486641,06	1255979,17
238	486639,44	1256000,43
239	486640,57	1256000,33
240	486642,42	1256021,87
241	486620,97	1256023,70
242	486619,13	1256003,73
243	486621,12	1255977,54
244	486623,02	1255956,01
245	486567,63	1255937,38
246	486533,75	1255926,43
247	486493,48	1255912,58
248	486429,47	1255911,13
249	486446,96	1256076,24
250	486456,35	1256162,55
251	486457,77	1256164,15
252	486485,85	1256195,81
253	486483,33	1256222,41
254	486507,35	1256223,33
255	486506,11	1256255,79
256	486479,91	1256254,78
257	486480,31	1256244,58
258	486462,12	1256234,10
259	486465,12	1256202,57
260	486435,11	1256168,74
261	486394,46	1256206,68
262	486376,18	1256209,54
263	486373,66	1256238,56
264	486358,26	1256278,69
265	486344,50	1256313,17
266	486479,44	1256395,35

267	486501,65	1256430,26
268	486524,58	1256465,61
269	486550,39	1256504,97
270	486568,54	1256533,46
271	486569,33	1256533,05
272	486573,68	1256541,53
273	486578,80	1256549,58
274	486578,05	1256550,05
275	486617,55	1256627,01
276	486640,80	1256672,79
277	486641,02	1256672,69
278	486642,66	1256676,14
279	486802,12	1256679,41
280	486802,14	1256678,51
281	486824,47	1256678,86
282	486824,12	1256700,91
283	486801,79	1256700,55
284	486801,81	1256699,41
285	486652,28	1256696,33
286	486663,66	1256731,27
287	486679,96	1256774,07
288	486697,26	1256821,10
289	486713,45	1256866,21
290	486732,96	1256919,46
291	486745,20	1256952,29
292	486773,02	1256973,97
293	486810,45	1257002,50
294	486838,14	1257015,38
295	486868,85	1257011,43
296	486942,98	1257000,77
297	486984,69	1256994,40
298	487019,41	1256989,44
299	487030,96	1256872,08
300	487034,41	1256831,18
301	487038,41	1256790,65
302	487046,07	1256706,37
303	487054,15	1256621,80
304	487060,89	1256548,41
305	487052,96	1256546,58
306	487057,91	1256525,20
307	487082,56	1256530,55
308	487077,91	1256582,68
309	487069,94	1256665,97
310	487058,33	1256792,53
311	487054,33	1256833,00
312	487050,88	1256873,94
313	487046,69	1256915,13
314	487037,81	1257007,02
315	486987,61	1257014,18
316	486945,94	1257020,55
317	486871,53	1257031,25
318	486834,96	1257035,96
319	486800,05	1257019,72
320	486760,81	1256989,82
321	486728,44	1256964,59

322	486714,20	1256926,40
323	486694,64	1256873,03
324	486678,47	1256827,93
325	486661,23	1256781,08
326	486644,86	1256738,10
327	486631,21	1256698,61
328	486627,32	1256690,43
329	486604,29	1256644,96
330	486556,31	1256551,49
331	486533,59	1256515,83
332	486507,82	1256476,53
333	486484,82	1256441,07
334	486465,01	1256409,94
335	486319,67	1256321,46
336	486339,63	1256271,40
337	486353,98	1256234,02
338	486357,61	1256192,20
339	486385,32	1256187,87
340	486429,29	1256146,79
341	486431,58	1256120,37
342	486417,71	1255991,18
343	486413,12	1255946,28
344	486408,32	1255901,39
345	486408,14	1255862,00
346	486407,56	1255822,14
347	486407,20	1255745,58
348	486407,53	1255719,49
349	486407,39	1255671,99
350	486406,69	1255600,44
351	486406,64	1255522,46
352	486405,28	1255443,23
353	486402,51	1255362,64
354	486400,07	1255314,93
355	486397,34	1255243,09
356	486363,77	1255257,50
357	486273,83	1255290,03
358	486274,23	1255291,65
359	486257,19	1255295,86
360	486228,62	1255306,08
361	486229,03	1255308,00
362	486208,40	1255312,48
363	486203,98	1255292,07
364	486215,88	1255289,49
365	486248,57	1255277,67
366	486248,13	1255275,92
367	486266,55	1255271,36
368	486356,43	1255238,89
369	486404,98	1255218,04
370	486448,69	1255220,12
371	486459,51	1255219,87
372	486459,53	1255220,61
373	486579,80	1255225,70
374	486649,57	1255228,19
375	486687,03	1255230,17
376	486793,74	1255234,72

377	486792,67	1255087,06
378	486790,89	1255005,04
379	486791,13	1254967,81
380	486791,67	1254927,59
381	486791,61	1254838,22
382	486789,74	1254838,19
383	486789,99	1254816,24
384	486791,86	1254816,26
385	486795,53	1254727,30
386	486797,11	1254695,81
387	486794,14	1254695,50
388	486796,37	1254673,82
389	486796,91	1254673,87
390	486796,58	1254662,21
391	486796,70	1254632,71
392	486792,81	1254436,37
393	486792,66	1254399,35
394	486791,29	1254359,30
395	486790,71	1254316,99
396	486787,89	1254232,33
397	486787,38	1254184,45
398	486785,82	1254142,98
399	486784,66	1254101,18
400	486783,79	1254056,95
401	486782,42	1254016,45
402	486781,43	1253977,11
403	486779,81	1253936,45
404	486778,90	1253895,08
405	486776,61	1253815,24
406	486774,99	1253768,21
407	486770,51	1253609,94
408	486769,86	1253575,80
409	486769,53	1253573,38
410	486767,48	1253573,47
411	486766,60	1253551,40
412	486767,51	1253551,36
413	486767,54	1253545,23
414	486750,19	1253155,75
415	486746,59	1253118,74
416	486741,57	1252997,48
417	486771,78	1252981,15
418	486956,43	1252877,35
419	486989,57	1252858,49
420	487025,11	1252838,72
421	487092,43	1252800,60
422	487128,16	1252780,77
423	487160,73	1252762,22
424	487196,92	1252742,25
425	487232,64	1252721,88
426	487272,46	1252699,51
427	487339,11	1252661,66
428	487410,49	1252622,10
429	487419,14	1252597,97
430	487433,79	1252554,18
431	487524,31	1252289,94

432	487538,62	1252247,48
433	487540,25	1252201,02
434	487557,09	1252154,23
435	487699,41	1251747,67
436	487818,22	1251410,28
437	487828,43	1250897,97
438	487829,85	1250847,60
439	487814,83	1250829,41
440	487825,96	1250630,07
441	487828,28	1250580,99
442	487837,09	1250533,64
443	487845,81	1250485,50
444	487853,98	1250438,65
445	487923,94	1250048,54
446	487938,72	1249964,58
447	488014,13	1249582,59
448	488033,31	1249486,90
449	488048,81	1249408,48

450	488049,89	1249361,35
451	488050,66	1249312,92
452	488052,52	1249227,76
453	488011,24	1249227,46
454	487950,61	1249227,42
455	487956,11	1249132,22
456	488033,05	1249064,90
457	488035,67	1249051,05
1	488055,32	1249054,77
Площадь зоны публичного сервитута 288726 кв.м.		

Исполняющий обязанности
начальника управления архитектуры
и градостроительства – главного
архитектора муниципального
образования город-курорт Анапа



Я.В. Хандошко