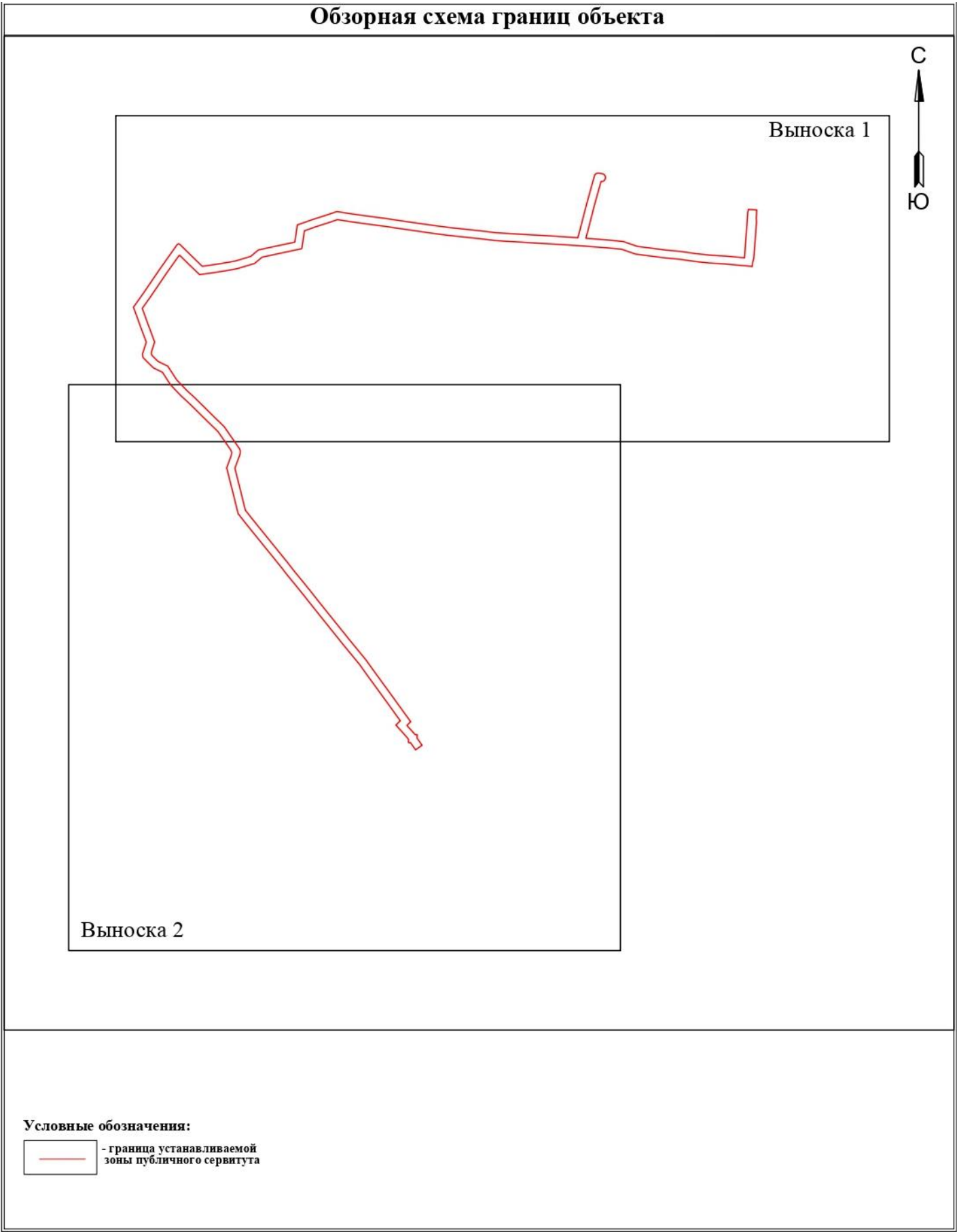


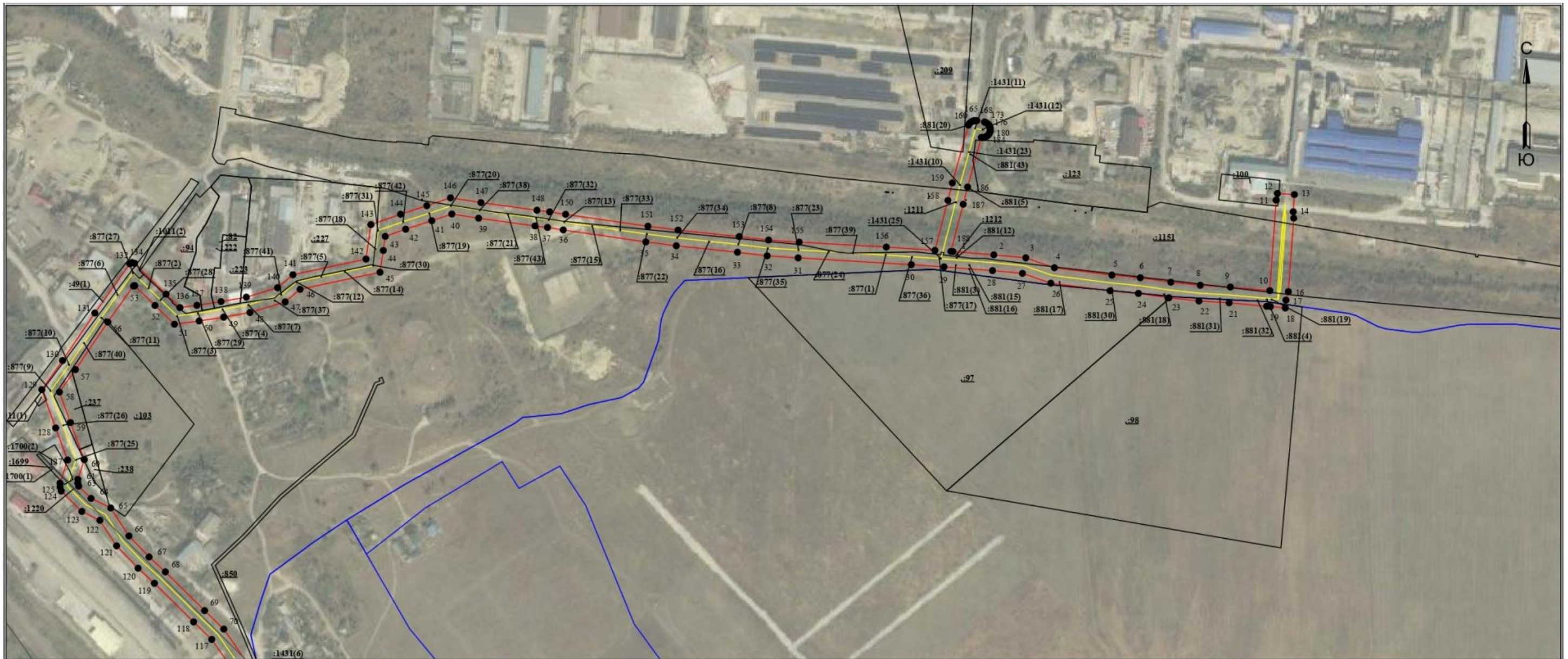
Приложение

УТВЕРЖДЕНЫ
постановлением администрации
муниципального образования
город-курорт Анапа
от _____ № _____

«Приложение
к постановлению администрации
муниципального образования
город-курорт Анапа
от 25 декабря 2020 г. № 2728
(в редакции постановления
администрации муниципального
образования город-курорт Анапа
от _____ № _____)

ГРАНИЦЫ ПУБЛИЧНОГО СЕРВИТУТА



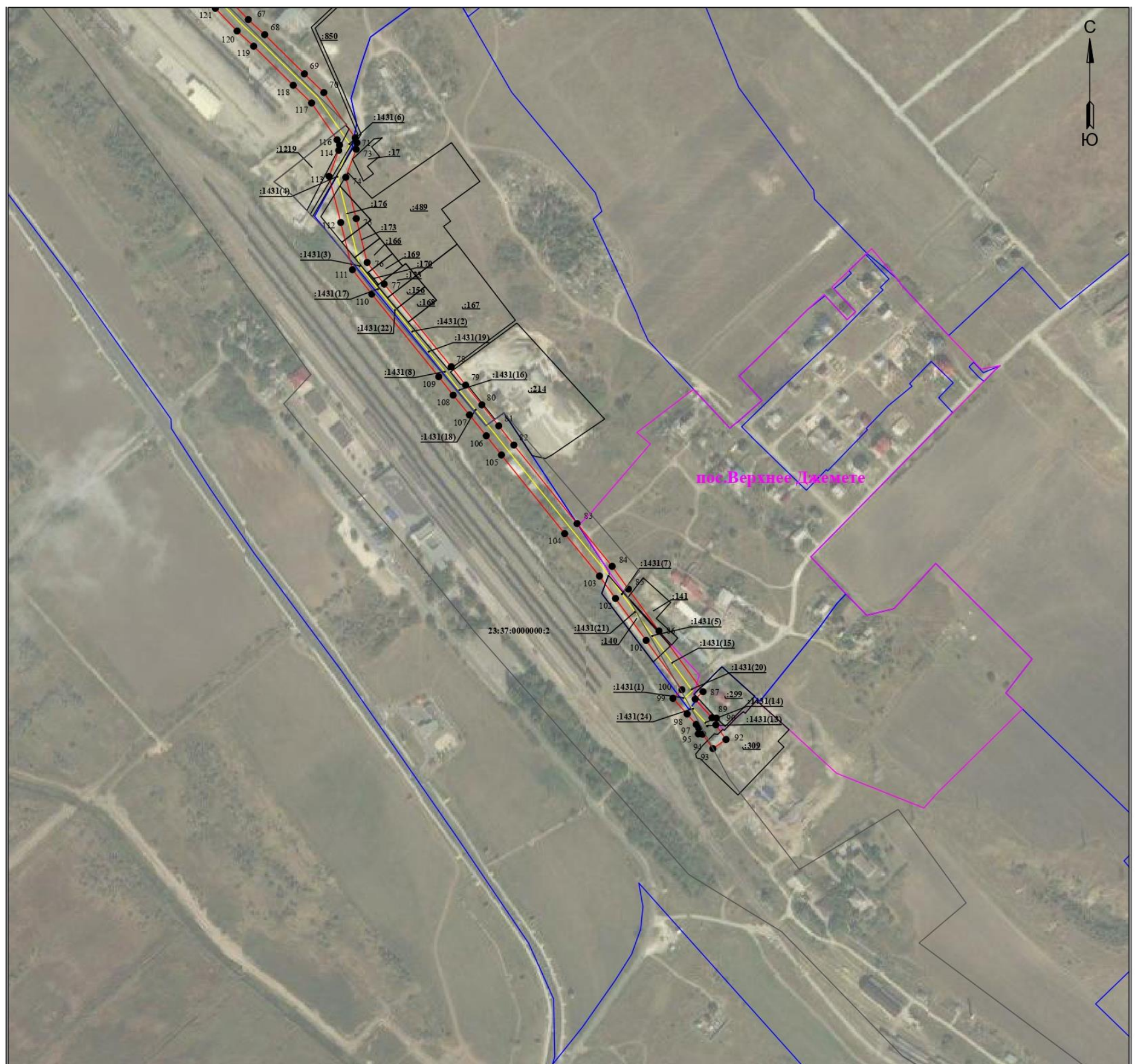


Используемые условные знаки и обозначения:

Масштаб 1:5000

Выноска 1

- 1 - обозначение характерной точки границы устанавливаемой зоны публичного сервитута
- границы земельных участков, попадающих в зону публичного сервитута
- граница кадастрового квартала
- 23:37:0110001 - номер кадастрового квартала
- граница устанавливаемой зоны публичного сервитута
- :242 - кадастровый номер ЗУ
- ось линии



Масштаб 1:5000

Используемые условные знаки и обозначения:

Выноска 2

- 1 - обозначение характерной точки границы устанавливаемой зоны публичного сервитута
— - границы земельных участков, попадающих в зону публичного сервитута
— - граница кадастрового квартала
23:37:0110001 - номер кадастрового квартала
— - граница устанавливаемой зоны публичного сервитута :242 - кадастровый номер ЗУ
— - ось линии **пос.Верхнее Джемете** - наименование субъекта, населенного пункта

**Каталог координат границ публичного сервитута для размещения объекта
ВЛ 10 кВ Дм48**

Вершина	X	Y
1	469710,01	1248402,04
2	469705,79	1248453,93
3	469702,05	1248494,39
4	469689,50	1248530,71
5	469680,17	1248603,47
6	469676,80	1248639,47
7	469671,23	1248678,21
8	469667,30	1248715,50
9	469665,00	1248753,63
10	469660,53	1248803,63
11	469775,21	1248811,68
12	469783,55	1248813,29
13	469782,17	1248834,75
14	469760,41	1248833,36
15	469752,23	1248833,99
16	469659,17	1248827,13
17	469648,49	1248824,10
18	469638,50	1248823,21
19	469640,41	1248804,40
20	469640,62	1248799,58
21	469645,06	1248752,09
22	469647,36	1248713,86
23	469651,37	1248675,73
24	469656,94	1248637,11
25	469660,29	1248601,25
26	469669,92	1248526,15
27	469682,35	1248490,15
28	469685,85	1248452,25
29	469690,59	1248390,84
30	469693,42	1248349,34
31	469701,97	1248206,00
32	469704,58	1248166,68
33	469709,10	1248129,05
34	469717,31	1248051,54
35	469722,23	1248012,98
36	469737,37	1247908,30
37	469740,49	1247888,34

38	469742,41	1247872,44
39	469752,25	1247801,08
40	469757,54	1247767,14
41	469749,02	1247741,71
42	469738,30	1247708,60
43	469729,21	1247682,75
44	469711,35	1247680,28
45	469683,76	1247676,13
46	469662,15	1247574,87
47	469646,17	1247555,98
48	469632,70	1247511,36
49	469626,87	1247478,01
50	469622,05	1247446,97
51	469617,90	1247415,72
52	469641,63	1247391,00
53	469666,72	1247365,51
54	469666,81	1247364,55
55	469666,32	1247363,60
56	469620,70	1247331,21
57	469560,43	1247290,21
58	469532,00	1247269,92
59	469493,40	1247283,90
60	469446,36	1247301,40
61	469421,42	1247293,24
62	469416,67	1247293,16
63	469412,77	1247294,30
64	469397,29	1247309,98
65	469385,07	1247334,90
66	469349,71	1247357,99
67	469323,12	1247383,51
68	469304,25	1247404,10
69	469255,16	1247453,88
70	469231,65	1247478,21
71	469174,97	1247517,53
72	469168,83	1247519,78
73	469160,61	1247518,74
74	469125,56	1247505,76
75	469073,77	1247518,85

76	469018,82	1247532,51
77	468991,76	1247553,92
78	468888,23	1247637,91
79	468865,17	1247655,93
80	468840,45	1247676,29
81	468814,17	1247697,50
82	468790,14	1247716,45
83	468691,69	1247795,66
84	468638,21	1247839,58
85	468609,61	1247860,02
86	468557,21	1247898,30
87	468481,16	1247953,46
88	468471,76	1247943,67
89	468448,40	1247964,79
90	468448,05	1247970,15
91	468439,57	1247969,60
92	468421,16	1247982,32
93	468409,79	1247965,86
94	468427,91	1247952,96
95	468428,26	1247947,60
96	468435,55	1247948,07
97	468440,10	1247944,92
98	468453,09	1247933,60
99	468472,74	1247915,79
100	468483,54	1247927,06
101	468545,41	1247882,16
102	468597,91	1247843,80
103	468626,01	1247823,70
104	468679,11	1247780,10
105	468777,68	1247700,81
106	468801,69	1247681,86
107	468827,81	1247660,79
108	468852,65	1247640,33
109	468875,77	1247622,27
110	468979,24	1247538,32
111	469009,82	1247514,13
112	469068,91	1247499,45
113	469126,66	1247484,84
114	469159,30	1247496,93
115	469165,97	1247497,90
116	469172,53	1247494,85

117	469218,65	1247462,89
118	469240,82	1247439,92
119	469289,77	1247390,28
120	469308,82	1247369,53
121	469337,21	1247342,27
122	469369,53	1247321,16
123	469380,77	1247298,24
124	469406,48	1247272,20
125	469411,73	1247270,70
126	469416,50	1247270,59
127	469445,94	1247280,22
128	469486,50	1247265,12
129	469535,08	1247247,54
130	469571,87	1247273,81
131	469632,10	1247314,79
132	469694,47	1247359,06
133	469696,06	1247361,83
134	469695,07	1247365,18
135	469655,97	1247404,94
136	469639,00	1247422,62
137	469641,85	1247444,11
138	469646,61	1247474,75
139	469652,19	1247506,73
140	469664,11	1247546,22
141	469680,63	1247565,75
142	469700,42	1247658,41
143	469744,03	1247664,61
144	469757,26	1247702,20
145	469768,02	1247735,45
146	469778,06	1247765,40
147	469772,03	1247804,02
148	469762,25	1247874,98
149	469760,31	1247891,08
150	469757,15	1247911,32
151	469742,05	1248015,64
152	469737,17	1248053,84
153	469728,98	1248131,31
154	469724,50	1248168,54
155	469721,93	1248207,24
156	469715,61	1248317,65
157	469711,52	1248379,23

158	469774,77	1248395,74
159	469796,93	1248401,34
160	469870,08	1248421,73
161	469871,59	1248422,60
162	469872,93	1248423,72
163	469874,05	1248425,06
164	469874,92	1248426,56
165	469875,52	1248428,20
166	469875,82	1248429,92
167	469875,70	1248432,36
168	469874,13	1248442,07
169	469873,53	1248443,71
170	469872,66	1248445,22
171	469871,54	1248446,56
172	469870,20	1248447,68
173	469868,69	1248448,55
174	469867,06	1248449,14

175	469865,34	1248449,45
176	469863,60	1248449,45
177	469861,88	1248449,14
178	469860,24	1248448,55
179	469858,73	1248447,68
180	469857,40	1248446,56
181	469856,28	1248445,22
182	469855,40	1248443,71
183	469854,81	1248442,07
184	469854,51	1248440,36
185	469854,60	1248438,07
186	469791,77	1248420,66
187	469769,83	1248415,12
188	469710,17	1248399,54
1	469710,01	1248402,04
Площадь зоны публичного сервитута 68 887 кв. м»		

Начальник управления архитектуры
и градостроительства администрации
муниципального образования
город-курорт Анапа



Я.В. Хандошко