



ГЛАВА АДМИНИСТРАЦИИ (ГУБЕРНАТОР)
КРАСНОДАРСКОГО КРАЯ

ПОСТАНОВЛЕНИЕ

от 11.12.2019

№ 862

г. Краснодар

**О создании особо охраняемой природной
территории регионального значения прибрежного природного
комплекса «Анапское взморье»**

В соответствии с Земельным кодексом Российской Федерации, Водным кодексом Российской Федерации, Лесным кодексом Российской Федерации, Федеральным законом от 14 марта 1995 г. № 33-ФЗ «Об особо охраняемых природных территориях», Законом Краснодарского края от 31 декабря 2003 г. № 656-КЗ «Об особо охраняемых природных территориях Краснодарского края» и заключением экспертной комиссии государственной экологической экспертизы № 340, утвержденным приказом министерства природных ресурсов Краснодарского края от 12 октября 2017 г. № 37-ЭК, п о с т а н о в л я ю:

1. Создать на территории муниципального образования город-курорт Анапа особо охраняемую природную территорию регионального значения - прибрежный природный комплекс «Анапское взморье».

2. Утвердить:

1) границы прибрежного природного комплекса «Анапское взморье» (приложение 1);

2) Положение о прибрежном природном комплексе «Анапское взморье» (приложение 2).

4. Министерству природных ресурсов Краснодарского края (Ерёмин С.Н.) обеспечить:

1) представление в орган, осуществляющий кадастровый учет и ведение Единого государственного реестра недвижимости в соответствии с Федеральным законом от 13 июля 2015 г. № 218-ФЗ «О государственной регистрации недвижимости» документов, содержащих необходимые для внесения в Единый государственный реестр недвижимости сведения о границах особо охраняемой природной территории регионального значения - прибрежный природный комплекс «Анапское взморье»;

2) внесение необходимых изменений в Схему развития и размещения особо охраняемых природных территорий Краснодарского края, утвержденную

постановлением главы администрации (губернатора) Краснодарского края от 21 июля 2017 г. № 549 «Об утверждении Схемы развития и размещения особо охраняемых природных территорий Краснодарского края».

5. Департаменту информационной политики Краснодарского края (Пригода В.В.) опубликовать настоящее постановление в печатном средстве массовой информации и обеспечить его размещение (опубликование) на официальном сайте администрации Краснодарского края в информационно-телекоммуникационной сети «Интернет» и направление на «Официальный интернет-портал правовой информации» (www.pravo.gov.ru).

6. Контроль за выполнением настоящего постановления возложить на заместителя главы администрации (губернатора) Краснодарского края Болдина С.В.

7. Постановление вступает в силу через 10 дней после дня его официального опубликования.

Глава администрации (губернатор)
Краснодарского края



В.И. Кондратьев

Приложение 1

УТВЕРЖДЕНЫ

постановлением главы администрации
(губернатора) Краснодарского края
от 11.12.2019 № 862

ГРАНИЦЫ прибрежного природного комплекса «Анапское взморье»

Описание границ прибрежного природного комплекса «Анапское взморье» (далее – ППК «Анапское взморье»):

Описание границ ППК «Анапское взморье»:

Точка 1 установлена в северо-западной части прибрежного природного комплекса (WGS-84 - 44°51'52.38"N, 37°19'33.68"E; (МСК-23 - X - 459147,24, Y - 1248163,85), далее по изломанной линии в юго-восточном направлении по юго-западной границе земельных участков с кадастровыми номерами 23:37:0101049:271, 23:37:1006000:296, 23:37:1006000:307, 23:37:1006000:309, 23:37:1006000:297, 23:37:1006000:323, 23:37:1006000:321, 23:37:1006000:326, 23:37:1006000:3806, 23:37:1006000:320, 23:37:1006000:3827, 23:37:1006000:3826, 23:37:1006000:322, 23:37:1006000:314, 23:37:1006000:1623, 23:37:1006000:1624, 23:37:1006000:1625, 23:37:1006000:1626, 23:37:1006000:1627, 23:37:1006000:1628, 23:37:1006000:1629, 23:37:1006000:1630, 23:37:1006000:1631, 23:37:0000000:840, 23:37:1001001:13071, 23:37:1001001:13072, 23:37:1006000:1632, 23:37:0000000:841, 23:37:1001001:3791, 23:37:1001001:3579 на расстояние 1350 м через точки 2 - 46 до точки 47; от точки 47 по изломанной линии в юго-восточном направлении по юго-западной обочине дороги на расстояние 175 м через точки 48 - 52 до точки 53; от точки 53 по изломанной линии в юго-восточном направлении по юго-западной границе земельного участка с кадастровым номером 23:37:1001001:964 на расстояние 186 м через точки 54 - 56 до точки 57; от точки 57 по изломанной линии в юго-восточном направлении по юго-западной границе земельного участка с кадастровым номером 23:37:1006000:1151 на расстояние 277 м через точки 58 - 90 до точки 91; от точки 91 по изломанной линии в юго-восточном направлении по юго-западной границе земельных участков с кадастровыми номерами 23:37:0000000:2174, 23:37:0000000:2173, 23:37:0000000:2176, 23:37:0000000:2175 на расстояние 297 м через точки 92 - 98 до точки 99; от точки 99 по изломанной линии в южном направлении по восточной границе земельного участка с кадастровым номером 23:37:1006000:1155 на расстояние 339 м через точки 100 - 116 до точки 117; от точки 117 по изломанной линии в юго-восточном направлении по юго-западной границе земельных участков с кадастровыми номерами 23:37:1006000:1153, 23:37:1006000:208 на расстояние 428 м через точки 118 - 126 до точки 127; от точки 127 по изломанной линии в северо-восточном направлении по границе земельного участка с кадастровым номером 23:37:1006000:208 на расстояние 225 м через точки 128 - 136 до точки 137; от точки 137 по изломанной линии в юго-восточном направлении по северо-восточной границе земельного участка с кадастровым номером 23:37:1101000:124 на расстояние 6262 м через

точки 138 - 252 до точки 253; от точки 253 по изломанной линии в юго-западном направлении по юго-восточной границе земельного участка с кадастровым номером 23:37:1101000:52 на расстояние 291 м через точки 254 - 255 до точки 256; от точки 256 по прямой линии в северо-западном направлении по юго-западной границе земельного участка с кадастровым номером 23:37:1101000:52 на расстояние 226 м до точки 257; от точки 257 по прямой линии в юго-западном направлении на расстояние 38 м через точку 258 до точки 259; от точки 259 в северо-западном направлении по юго-западной границе земельного участка с кадастровым номером 23:37:1101000:124 на расстояние 4915 м через точки 260 - 389 до точки 390; от точки 390 в северо-западном направлении по берегу Черного моря на расстояние 2999 м через точки 391 – 418 до точки 419; от точки 419 далее по прямой в северо-восточном направлении на расстояние 85 м на исходную точку 1.

**Координаты характерных точек границы ППК «Анапское взморье»
и его функциональных зон**

**Каталог координат характерных точек границ ППК «Анапское взморье»
в системе МСК-23**

Обозначение характерных точек границ	Координаты, м	
	X	Y
1	2	3
1	459147,24	1248163,85
2	459092,86	1248208,07
3	459089,30	1248223,45
4	459096,22	1248233,15
5	459045,99	1248273,93
6	459052,70	1248282,28
7	458934,00	1248379,09
8	458906,52	1248410,09
9	458888,50	1248427,57
10	458871,63	1248443,92
11	458854,75	1248460,25
12	458837,86	1248476,61
13	458820,97	1248492,97
14	458811,15	1248502,48
15	458804,30	1248509,65
16	458787,71	1248527,03
17	458778,69	1248536,49
18	458770,86	1248545,06
19	458753,61	1248564,00
20	458744,58	1248573,88

1	2	3
21	458735,58	1248583,75
22	458716,70	1248604,47
23	458696,80	1248626,29
24	458683,51	1248641,30
25	458671,96	1248654,30
26	458658,47	1248669,50
27	458654,68	1248673,77
28	458643,87	1248683,32
29	458628,89	1248696,55
30	458612,07	1248711,42
31	458595,35	1248726,20
32	458585,84	1248734,60
33	458578,09	1248739,85
34	458558,91	1248752,84
35	458548,59	1248759,83
36	458542,31	1248764,08
37	458525,69	1248775,34
38	458510,41	1248785,70
39	458508,88	1248786,32
40	458489,62	1248794,26
41	458466,38	1248803,85
42	458447,02	1248811,84
43	458451,46	1248815,50

1	2	3
44	458417,51	1248849,88
45	458380,31	1248865,59
46	458373,00	1248862,61
47	458163,67	1249023,30
48	458116,96	1249023,03
49	458074,90	1249027,90
50	458047,44	1249036,93
51	458038,05	1249044,93
52	458030,06	1249065,78
53	458018,91	1249084,92
54	457992,59	1249108,09
55	457890,92	1249197,61
56	457889,31	1249199,04
57	457881,86	1249209,57
58	457880,01	1249208,48
59	457878,41	1249207,88
60	457876,73	1249207,49
61	457875,21	1249207,33
62	457873,52	1249207,40
63	457871,87	1249207,68
64	457870,28	1249208,18
65	457868,74	1249208,90
66	457866,93	1249210,09
67	457860,81	1249214,81
68	457857,64	1249217,13
69	457853,46	1249219,91
70	457849,34	1249222,29
71	457845,04	1249224,48
72	457841,28	1249226,17
73	457838,09	1249227,44
74	457834,91	1249228,53
75	457831,20	1249229,69
76	457825,78	1249231,03
77	457819,33	1249232,15
78	457816,51	1249232,54
79	457809,80	1249233,76
80	457805,43	1249234,91
81	457790,91	1249243,29
82	457778,29	1249261,39

1	2	3
83	457767,70	1249278,40
84	457757,24	1249290,37
85	457747,93	1249299,09
86	457739,60	1249308,10
87	457733,89	1249315,59
88	457723,64	1249327,80
89	457715,82	1249347,04
90	457711,47	1249368,28
91	457712,64	1249393,97
92	457688,03	1249406,00
93	457654,95	1249426,60
94	457630,99	1249441,51
95	457595,28	1249465,12
96	457589,70	1249468,81
97	457496,44	1249501,54
98	457490,43	1249503,90
99	457446,37	1249521,14
100	457443,42	1249515,41
101	457437,72	1249504,33
102	457425,95	1249500,62
103	457411,96	1249501,38
104	457409,06	1249501,83
105	457399,00	1249503,38
106	457368,98	1249503,24
107	457355,41	1249502,48
108	457333,60	1249500,46
109	457315,85	1249502,38
110	457303,21	1249502,67
111	457283,39	1249507,53
112	457261,54	1249507,39
113	457239,66	1249510,01
114	457223,80	1249518,29
115	457206,95	1249536,62
116	457184,09	1249533,44
117	457130,34	1249541,56
118	457118,54	1249557,09
119	457103,02	1249561,13
120	457089,66	1249563,60
121	457070,01	1249577,42

1	2	3
122	457059,51	1249590,53
123	457042,57	1249607,25
124	457022,11	1249619,60
125	456883,16	1249673,99
126	456796,39	1249667,09
127	456757,48	1249629,54
128	456749,49	1249663,60
129	456745,68	1249679,21
130	456746,69	1249689,02
131	456754,49	1249713,18
132	456752,73	1249727,15
133	456750,46	1249737,48
134	456752,98	1249754,95
135	456801,86	1249791,24
136	456808,11	1249795,86
137	456822,30	1249819,20
138	456736,17	1249822,57
139	456708,63	1249810,78
140	456674,50	1249820,79
141	456609,88	1249876,66
142	456604,86	1249914,32
143	456598,92	1249922,65
144	456582,16	1249930,12
145	456579,94	1249931,11
146	456558,41	1249941,13
147	456541,05	1249945,16
148	456506,25	1249936,66
149	456476,21	1249935,52
150	456439,24	1249928,91
151	456427,69	1249898,06
152	456408,64	1249896,62
153	456358,23	1249861,51
154	456276,60	1249863,99
155	456234,82	1249866,57
156	456224,34	1249862,05
157	456213,33	1249843,06
158	456214,00	1249835,90
159	456196,21	1249796,17
160	456185,36	1249784,73

1	2	3
161	456182,73	1249738,25
162	456207,75	1249688,51
163	456200,31	1249652,39
164	456160,77	1249651,28
165	456136,31	1249670,86
166	456090,88	1249673,58
167	456078,53	1249697,23
168	456064,65	1249675,46
169	456028,00	1249658,86
170	456022,50	1249648,14
171	456032,37	1249635,43
172	456007,14	1249604,64
173	455988,27	1249587,33
174	455954,74	1249581,74
175	455947,65	1249607,61
176	455946,23	1249608,36
177	455918,67	1249608,03
178	455900,82	1249613,71
179	455894,28	1249588,08
180	455850,83	1249574,18
181	455810,55	1249585,63
182	455803,14	1249624,05
183	455810,42	1249629,73
184	455809,52	1249633,08
185	455779,73	1249648,03
186	455774,54	1249672,82
187	455772,07	1249676,20
188	455738,69	1249680,84
189	455746,43	1249721,12
190	455742,62	1249742,42
191	455740,35	1249743,60
192	455708,40	1249745,61
193	455697,43	1249755,64
194	455712,42	1249773,10
195	455708,01	1249777,17
196	455681,32	1249801,79
197	455636,73	1249843,11
198	455582,57	1249875,97
199	455578,35	1249889,86

1	2	3
200	455546,12	1249932,39
201	455477,06	1249952,10
202	455454,22	1249946,07
203	455437,58	1249941,67
204	455345,34	1249856,88
205	455329,58	1249838,88
206	455317,99	1249843,54
207	455309,65	1249914,57
208	455319,67	1249926,94
209	455311,20	1249957,92
210	455294,31	1249972,89
211	455277,57	1249981,30
212	455245,83	1250003,52
213	455229,42	1250028,38
214	455226,34	1250037,37
215	455223,16	1250046,68
216	455225,04	1250062,51
217	455233,88	1250083,54
218	455251,26	1250119,73
219	455281,99	1250184,51
220	455269,62	1250204,74
221	455257,23	1250225,00
222	455231,77	1250268,42
223	455213,08	1250299,28
224	455164,19	1250356,24
225	455151,31	1250376,00
226	455144,76	1250392,23
227	455130,74	1250426,97
228	455127,91	1250437,45
229	455109,65	1250466,34
230	455097,91	1250495,01
231	455079,30	1250515,39
232	455052,47	1250540,92
233	455023,46	1250564,88
234	455011,05	1250573,44
235	454952,84	1250614,71
236	454916,22	1250637,73
237	454872,41	1250666,15
238	454846,71	1250654,51

1	2	3
239	454798,96	1250656,97
240	454608,99	1250609,28
241	454548,39	1250588,98
242	454492,80	1250605,13
243	453876,21	1250836,30
244	453914,31	1250944,75
245	453703,73	1251025,76
246	453479,87	1251111,89
247	453317,05	1251174,55
248	453317,03	1251252,47
249	453092,51	1251324,06
250	452713,68	1251442,19
251	452481,12	1251481,26
252	452449,55	1251497,00
253	452268,46	1251488,27
254	452190,35	1251486,65
255	452093,56	1251455,30
256	452024,32	1251368,29
257	452220,15	1251255,99
258	452207,55	1251222,38
259	452206,80	1251220,52
260	452224,45	1251208,76
261	452248,09	1251193,39
262	452273,24	1251178,01
263	452309,88	1251157,01
264	452349,21	1251130,40
265	452399,17	1251106,16
266	452445,29	1251080,74
267	452472,49	1251063,88
268	452516,55	1251038,46
269	452591,05	1251002,68
270	452636,29	1250980,21
271	452680,93	1250957,45
272	452730,29	1250932,61
273	452769,34	1250906,60
274	452824,63	1250865,79
275	452873,97	1250834,16
276	452913,03	1250807,27
277	452963,58	1250778,57

1	2	3
278	453024,79	1250751,37
279	453075,35	1250724,17
280	453120,58	1250697,56
281	453157,24	1250674,21
282	453195,97	1250653,22
283	453235,89	1250636,06
284	453287,04	1250613,30
285	453334,05	1250586,37
286	453413,73	1250538,65
287	453482,31	1250495,95
288	453485,72	1250493,85
289	453503,75	1250481,13
290	453516,62	1250468,72
291	453530,81	1250455,57
292	453542,63	1250442,55
293	453556,53	1250421,86
294	453562,89	1250411,51
295	453571,91	1250401,46
296	453594,82	1250381,50
297	453613,30	1250364,35
298	453625,86	1250350,75
299	453632,09	1250342,18
300	453649,67	1250323,40
301	453665,33	1250306,55
302	453679,68	1250290,14
303	453719,31	1250254,09
304	453741,47	1250234,70
305	453753,88	1250222,14
306	453782,86	1250197,75
307	453811,98	1250168,18
308	453852,34	1250129,00
309	453872,00	1250109,34
310	453887,96	1250095,89
311	453900,83	1250086,14
312	453924,18	1250067,21
313	453944,28	1250047,40
314	453961,08	1250034,40
315	453968,46	1250024,95
316	453979,97	1250011,16

1	2	3
317	453983,83	1249999,06
318	453989,60	1249990,34
319	453998,76	1249967,43
320	454020,50	1249936,97
321	454039,12	1249909,64
322	454050,65	1249894,40
323	454064,99	1249876,51
324	454070,02	1249870,16
325	454086,87	1249855,36
326	454095,74	1249844,29
327	454104,31	1249829,35
328	454110,31	1249813,33
329	454140,30	1249790,10
330	454158,42	1249774,96
331	454166,99	1249769,34
332	454181,78	1249764,90
333	454207,65	1249748,50
334	454244,90	1249732,68
335	454292,80	1249728,99
336	454332,12	1249727,50
337	454361,10	1249722,92
338	454374,58	1249719,82
339	454387,26	1249715,98
340	454427,78	1249695,42
341	454461,77	1249680,05
342	454510,41	1249653,29
343	454537,46	1249639,25
344	454572,21	1249615,90
345	454610,80	1249588,54
346	454663,41	1249551,29
347	454711,31	1249516,40
348	454744,68	1249492,60
349	454762,90	1249480,76
350	454797,34	1249457,71
351	454842,75	1249426,67
352	454870,22	1249412,63
353	454904,66	1249395,77
354	454921,52	1249389,12
355	454959,95	1249371,83

1	2	3
356	454987,30	1249360,28
357	455021,43	1249351,27
358	455060,18	1249336,93
359	455105,49	1249323,34
360	455146,59	1249317,42
361	455187,10	1249305,00
362	455254,79	1249288,74
363	455294,71	1249278,98
364	455322,51	1249270,12
365	455359,32	1249264,20
366	455374,39	1249258,59
367	455388,88	1249253,86
368	455407,82	1249249,12
369	455427,61	1249247,94
370	455447,72	1249244,68
371	455484,08	1249248,53
372	455536,71	1249243,21
373	455552,97	1249244,08
374	455584,31	1249251,49
375	455632,80	1249256,52
376	455665,91	1249263,02
377	455672,13	1249264,79
378	455717,36	1249285,19
379	455761,12	1249293,77
380	455800,73	1249296,14
381	455875,85	1249305,29
382	455965,71	1249316,53
383	456041,40	1249327,77
384	456141,33	1249332,21
385	456201,38	1249339,00
386	456227,67	1249342,55
387	456258,42	1249365,60
388	456308,68	1249370,65

1	2	3
389	456361,60	1249374,46
390	456395,76	1249372,41
391	456459,05	1249372,41
392	456498,88	1249374,32
393	456524,44	1249373,74
394	456559,31	1249370,83
395	456586,62	1249370,83
396	456618,34	1249371,37
397	456657,89	1249374,67
398	456750,17	1249379,38
399	456785,01	1249377,50
400	456838,68	1249368,08
401	456969,10	1249335,59
402	457109,88	1249297,45
403	457194,16	1249271,56
404	457317,03	1249233,82
405	457446,06	1249187,28
406	457519,04	1249164,21
407	457617,91	1249123,72
408	457799,86	1249015,93
409	457877,81	1248969,76
410	457969,62	1248909,02
411	458078,38	1248839,81
412	458177,26	1248772,48
413	458242,70	1248723,51
414	458435,04	1248590,27
415	458563,52	1248501,87
416	458781,96	1248340,73
417	458902,57	1248268,79
418	458974,54	1248195,85
419	459093,02	1248097,98
1	459147,24	1248163,85

Описание границ особо охраняемой зоны ППК «Анапское взморье»

Точка 1 установлена на северной окраине земельного участка с кадастровым номером 23:37:1101000:124 (WGS-84 - 44°50'35.35"N, 37°20'41.29"E; МСК-23 - X - 456757,48, Y - 1249629,54), далее по изломанной линии в северо-восточном направлении по границе земельного участка с кадастровым номером 23:37:1006000:208 (по северной границе 1 выдела 1

квартала Анапского участкового лесничества Новороссийского лесничества) на расстояние 225 м через точки 2 - 10 до точки 11; от точки 11 по изломанной линии в юго-восточном направлении по северо-восточной границе земельного участка с кадастровым номером 23:37:1101000:124 на расстояние 5842 м через точки 12 - 124 до точки 125; от точки 125 по изломанной линии в юго-западном направлении по границе лесных кварталов (по северной и северо-западной границе 20 выдела 4 квартала Анапского участкового лесничества Новороссийского лесничества, далее по северо-западной границе 19 выдела 4 квартала Анапского участкового лесничества Новороссийского лесничества) на расстояние 552 м через точки 126 - 142 до точки 143; от точки 143 по изломанной линии в северо-западном направлении по юго-западной границе земельного участка с кадастровым номером 23:37:1101000:124 на расстояние 4606 м через точки 144 - 265 до точки 266; от точки 266 по изломанной линии в северо-восточном направлении по северо-западной границе земельного участка с кадастровым номером 23:37:1101000:124 (по северной и северо-западной границе 1 выдела 1 квартала Анапского участкового лесничества Новороссийского лесничества) на расстояние 760 м через точки 267 - 307 на исходную точку 1.

Каталог координат характерных точек границ особо
охраняемой зоны ППК «Анапское взморье» в системе МСК-23

Обозначение характерных точек границ	Координаты, м	
	X	Y
1	2	3
1	456757,48	1249629,54
2	456749,49	1249663,60
3	456745,68	1249679,21
4	456746,69	1249689,02
5	456754,49	1249713,18
6	456752,73	1249727,15
7	456750,46	1249737,48
8	456752,98	1249754,95
9	456801,86	1249791,24
10	456808,11	1249795,86
11	456822,30	1249819,20
12	456736,17	1249822,57
13	456708,63	1249810,78
14	456674,50	1249820,79
15	456609,88	1249876,66
16	456604,86	1249914,32

1	2	3
17	456598,92	1249922,65
18	456582,16	1249930,12
19	456579,94	1249931,11
20	456558,41	1249941,13
21	456541,05	1249945,16
22	456506,25	1249936,66
23	456476,21	1249935,52
24	456439,24	1249928,91
25	456427,69	1249898,06
26	456408,64	1249896,62
27	456358,23	1249861,51
28	456276,60	1249863,99
29	456234,82	1249866,57
30	456224,34	1249862,05
31	456213,33	1249843,06
32	456214,00	1249835,90
33	456196,21	1249796,17
34	456185,36	1249784,73

1	2	3
35	456182,73	1249738,25
36	456207,75	1249688,51
37	456200,31	1249652,39
38	456160,77	1249651,28
39	456136,31	1249670,86
40	456090,88	1249673,58
41	456078,53	1249697,23
42	456064,65	1249675,46
43	456028,00	1249658,86
44	456022,50	1249648,14
45	456032,37	1249635,43
46	456007,14	1249604,64
47	455988,27	1249587,33
48	455954,74	1249581,74
49	455947,65	1249607,61
50	455946,23	1249608,36
51	455918,67	1249608,03
52	455900,82	1249613,71
53	455894,28	1249588,08
54	455850,83	1249574,18
55	455810,55	1249585,63
56	455803,14	1249624,05
57	455810,42	1249629,73
58	455809,52	1249633,08
59	455779,73	1249648,03
60	455774,54	1249672,82
61	455772,07	1249676,20
62	455738,69	1249680,84
63	455746,43	1249721,12
64	455742,62	1249742,42
65	455740,35	1249743,60
66	455708,40	1249745,61
67	455697,43	1249755,64
68	455712,42	1249773,10
69	455708,01	1249777,17
70	455681,32	1249801,79
71	455636,73	1249843,11
72	455582,57	1249875,97
73	455578,35	1249889,86

1	2	3
74	455546,12	1249932,39
75	455477,06	1249952,10
76	455454,22	1249946,07
77	455437,58	1249941,67
78	455345,34	1249856,88
79	455329,58	1249838,88
80	455317,99	1249843,54
81	455309,65	1249914,57
82	455319,67	1249926,94
83	455311,20	1249957,92
84	455294,31	1249972,89
85	455277,57	1249981,30
86	455245,83	1250003,52
87	455229,42	1250028,38
88	455226,34	1250037,37
89	455223,16	1250046,68
90	455225,04	1250062,51
91	455233,88	1250083,54
92	455251,26	1250119,73
93	455281,99	1250184,51
94	455269,62	1250204,74
95	455257,23	1250225,00
96	455231,77	1250268,42
97	455213,08	1250299,28
98	455164,19	1250356,24
99	455151,31	1250376,00
100	455144,76	1250392,23
101	455130,74	1250426,97
102	455127,91	1250437,45
103	455109,65	1250466,34
104	455097,91	1250495,01
105	455079,30	1250515,39
106	455052,47	1250540,92
107	455023,46	1250564,88
108	455011,05	1250573,44
109	454952,84	1250614,71
110	454916,22	1250637,73
111	454872,41	1250666,15
112	454846,71	1250654,51

1	2	3
113	454798,96	1250656,97
114	454608,99	1250609,28
115	454548,39	1250588,98
116	454492,80	1250605,13
117	453876,21	1250836,30
118	453914,31	1250944,75
119	453703,73	1251025,76
120	453479,87	1251111,89
121	453317,05	1251174,55
122	453317,03	1251252,47
123	453092,51	1251324,06
124	452713,68	1251442,19
125	452681,55	1251447,59
126	452680,18	1251420,95
127	452676,24	1251387,09
128	452667,73	1251364,49
129	452660,15	1251342,83
130	452660,91	1251315,58
131	452674,76	1251298,75
132	452682,08	1251279,06
133	452687,49	1251251,84
134	452666,13	1251257,35
135	452647,57	1251265,70
136	452600,17	1251272,93
137	452561,78	1251234,17
138	452527,17	1251203,89
139	452526,12	1251185,09
140	452511,97	1251153,05
141	452509,90	1251119,21
142	452496,70	1251090,94
143	452472,49	1251063,88
144	452516,55	1251038,46
145	452591,05	1251002,68
146	452636,29	1250980,21
147	452680,93	1250957,45
148	452730,29	1250932,61
149	452769,34	1250906,60
150	452824,63	1250865,79
151	452873,97	1250834,16

1	2	3
152	452913,03	1250807,27
153	452963,58	1250778,57
154	453024,79	1250751,37
155	453075,35	1250724,17
156	453120,58	1250697,56
157	453157,24	1250674,21
158	453195,97	1250653,22
159	453235,89	1250636,06
160	453287,04	1250613,30
161	453334,05	1250586,37
162	453413,73	1250538,65
163	453482,31	1250495,95
164	453485,72	1250493,85
165	453503,75	1250481,13
166	453516,62	1250468,72
167	453530,81	1250455,57
168	453542,63	1250442,55
169	453556,53	1250421,86
170	453562,89	1250411,51
171	453571,91	1250401,46
172	453594,82	1250381,50
173	453613,30	1250364,35
174	453625,86	1250350,75
175	453632,09	1250342,18
176	453649,67	1250323,40
177	453665,33	1250306,55
178	453679,68	1250290,14
179	453719,31	1250254,09
180	453741,47	1250234,70
181	453753,88	1250222,14
182	453782,86	1250197,75
183	453811,98	1250168,18
184	453852,34	1250129,00
185	453872,00	1250109,34
186	453887,96	1250095,89
187	453900,83	1250086,14
188	453924,18	1250067,21
189	453944,28	1250047,40
190	453961,08	1250034,40

1	2	3
191	453968,46	1250024,95
192	453979,97	1250011,16
193	453983,83	1249999,06
194	453989,60	1249990,34
195	453998,76	1249967,43
196	454020,50	1249936,97
197	454039,12	1249909,64
198	454050,65	1249894,40
199	454064,99	1249876,51
200	454070,02	1249870,16
201	454086,87	1249855,36
202	454095,74	1249844,29
203	454104,31	1249829,35
204	454110,31	1249813,33
205	454140,30	1249790,10
206	454158,42	1249774,96
207	454166,99	1249769,34
208	454181,78	1249764,90
209	454207,65	1249748,50
210	454244,90	1249732,68
211	454292,80	1249728,99
212	454332,12	1249727,50
213	454361,10	1249722,92
214	454374,58	1249719,82
215	454387,26	1249715,98
216	454427,78	1249695,42
217	454461,77	1249680,05
218	454510,41	1249653,29
219	454537,46	1249639,25
220	454572,21	1249615,90
221	454610,80	1249588,54
222	454663,41	1249551,29
223	454711,31	1249516,40
224	454744,68	1249492,60
225	454762,90	1249480,76
226	454797,34	1249457,71
227	454842,75	1249426,67
228	454870,22	1249412,63
229	454904,66	1249395,77

1	2	3
230	454921,52	1249389,12
231	454959,95	1249371,83
232	454987,30	1249360,28
233	455021,43	1249351,27
234	455060,18	1249336,93
235	455105,49	1249323,34
236	455146,59	1249317,42
237	455187,10	1249305,00
238	455254,79	1249288,74
239	455294,71	1249278,98
240	455322,51	1249270,12
241	455359,32	1249264,20
242	455374,39	1249258,59
243	455388,88	1249253,86
244	455407,82	1249249,12
245	455427,61	1249247,94
246	455447,72	1249244,68
247	455484,08	1249248,53
248	455536,71	1249243,21
249	455552,97	1249244,08
250	455584,31	1249251,49
251	455632,80	1249256,52
252	455665,91	1249263,02
253	455672,13	1249264,79
254	455717,36	1249285,19
255	455761,12	1249293,77
256	455800,73	1249296,14
257	455875,85	1249305,29
258	455965,71	1249316,53
259	456041,40	1249327,77
260	456141,33	1249332,21
261	456201,38	1249339,00
262	456227,67	1249342,55
263	456258,42	1249365,60
264	456308,68	1249370,65
265	456361,60	1249374,46
266	456395,76	1249372,41
267	456459,05	1249372,41
268	456471,44	1249399,36

1	2	3
269	456471,78	1249419,79
270	456463,78	1249451,09
271	456449,53	1249469,41
272	456434,93	1249491,72
273	456417,18	1249512,62
274	456406,53	1249535,94
275	456399,55	1249566,12
276	456399,94	1249589,19
277	456411,81	1249613,10
278	456445,41	1249635,62
279	456475,07	1249641,58
280	456498,08	1249637,68
281	456512,29	1249643,47
282	456520,99	1249654,35
283	456523,25	1249674,90
284	456519,20	1249695,53
285	456522,57	1249705,19
286	456530,05	1249708,63
287	456540,03	1249706,34
288	456550,26	1249698,11

1	2	3
289	456555,96	1249678,46
290	456559,15	1249658,26
291	456568,31	1249636,07
292	456581,59	1249620,25
293	456587,33	1249616,39
294	456596,50	1249615,00
295	456604,91	1249620,56
296	456617,79	1249621,70
297	456627,63	1249612,42
298	456632,36	1249606,84
299	456645,15	1249605,06
300	456653,57	1249610,27
301	456665,22	1249610,76
302	456679,62	1249600,52
303	456691,16	1249595,77
304	456710,17	1249598,54
305	456727,93	1249605,88
306	456732,25	1249609,48
307	456752,16	1249628,72
1	456757,48	1249629,54

Описание границ зоны рекреации ГПК «Анапское взморье»

1 участок.

Точка 1 установлена в северо-западной части прибрежного природного комплекса (WGS-84 - 44°51'52.38"N, 37°19'33.68"E; МСК-23 – X - 459147,24, Y - 1248163,85), далее по изломанной линии в юго-восточном направлении по юго-западной границе земельных участков с кадастровыми номерами 23:37:0101049:271, 23:37:1006000:296, 23:37:1006000:307, 23:37:1006000:309, 23:37:1006000:297, 23:37:1006000:323, 23:37:1006000:321, 23:37:1006000:326, 23:37:1006000:3806, 23:37:1006000:320, 23:37:1006000:3827, 23:37:1006000:3826, 23:37:1006000:322, 23:37:1006000:314, 23:37:1006000:1623, 23:37:1006000:1624, 23:37:1006000:1625, 23:37:1006000:1626, 23:37:1006000:1627, 23:37:1006000:1628, 23:37:1006000:1629, 23:37:1006000:1630, 23:37:1006000:1631, 23:37:0000000:840, 23:37:1001001:13071, 23:37:1001001:13072, 23:37:1006000:1632, 23:37:0000000:841, 23:37:1001001:3791, 23:37:1001001:3579 на расстояние 1350 м через точки 2 – 46 до точки 47; от точки 47 по изломанной линии в юго-восточном направлении по юго-западной обочине дороги на расстояние 175 м через точки 48 – 52 до 53; от точки 53 по изломанной линии в юго-восточном направлении по юго-западной границе земельного участка с кадастровым номером

23:37:1001001:964 на расстояние 186 м через точки 54 – 56 до точки 57; от точки 57 по изломанной линии в юго-восточном направлении по юго-западной границе земельного участка с кадастровым номером 23:37:1006000:1151 на расстояние 277 м через точки 58 – 90 до точки 91; от точки 91 по изломанной линии в юго-восточном направлении по юго-западной границе земельных участков с кадастровыми номерами 23:37:0000000:2174, 23:37:0000000:2173, 23:37:0000000:2176, 23:37:0000000:2175 на расстояние 297 м через точки 92 – 98 до точки 99; от точки 99 по изломанной линии в южном направлении по восточной границе земельного участка с кадастровым номером 23:37:1006000:1155 на расстояние 339 м через точки 100 – 116 до точки 117; от точки 117 по изломанной линии в юго-восточном направлении по юго-западной границе земельных участков с кадастровыми номерами 23:37:1006000:1153, 23:37:1006000:208 на расстояние 428 м через точки 118 – 126 до точки 127; от точки 127 по изломанной линии в юго-западном направлении по северо-западной границе земельного участка с кадастровым номером 23:37:1101000:124 (по западной и северо-западной границе 1 выдела 1 квартала Анапского участкового лесничества Новороссийского лесничества) на расстояние 760 м через точки 128 – 167 до точки 168; от точки 168 по изломанной линии в северо-западном направлении по берегу Черного моря на расстояние 2999 м до точки 196; от точки 196 по прямой линии в северо-восточном направлении на расстояние 85 м на исходную точку 1.

2 участок.

Точка 1 установлена на северо-восточной границе земельного участка с кадастровым номером 23:37:1101000:124 (северо-восточная граница 20 выдела 4 квартала Анапского участкового лесничества Новороссийского лесничества) (WGS-84 - 44°48'23.77"N, 37°22'5.48"E; МСК-23 X - 452681,55, Y - 1251447,59), далее по изломанной линии в юго-восточном направлении по северо-восточной границе земельного участка с кадастровым номером 23:37:1101000:124 (по восточной границе 20 выдела 4 квартала Анапского участкового лесничества Новороссийского лесничества) на расстояние 420 м через точки 2 – 3 до точки 4; от точки 4 по изломанной линии в юго-западном направлении по юго-восточной границе земельного участка с кадастровым номером 23:37:1101000:52 (по юго-восточной границе 20 выдела 4 квартала Анапского участкового лесничества, далее по части 1 выдела 4 квартала Анапского участкового лесничества в юго-западном направлении) на расстояние 291 м через точки 5 – 6 до точки 7; от точки 7 по прямой в северо-западном направлении по юго-западной границе земельного участка с кадастровым номером 23:37:1101000:52 (по части 1 выдела 4 квартала Анапского участкового лесничества Новороссийского лесничества в северо-западном направлении, далее по западной границе 24 выдела 4 квартала Анапского участкового лесничества Новороссийского лесничества) на расстояние 226 м до точки 8; от точки 8 по прямой в юго-западном направлении на расстояние 38 м через точку 9 до точки 10; от точки 10 по

изломанной линии в северо-западном направлении по юго-западной границе земельного участка с кадастровым номером 23:37:1101000:124 (по юго-западной границе 1 выдела 4 квартала Анапского участкового лесничества Новороссийского лесничества в западном направлении, далее по западной границе 24, 20 и 19 выделов 4 квартала Анапского участкового лесничества Новороссийского лесничества) по берегу Черного моря на расстояние 309 м через точки 11 – 17 до точки 18; от точки 18 по изломанной линии в северо-восточном направлении по границе лесных кварталов (по северо-западной границе 19 выдела 4 квартала Анапского участкового лесничества Новороссийского лесничества на восток, далее по западной и северной границе 20 выдела 4 квартала Анапского участкового лесничества Новороссийского лесничества) на расстояние 552 м через точки 19 - 35 на исходную точку 1.

**Каталог координат характерных точек границ зоны
рекреации ППК «Анапское взморье» в системе МСК-23**

Обозначение характерных точек границ	Координаты, м	
	X	Y
1	2	3
1 участок		
1	459147,24	1248163,85
2	459092,86	1248208,07
3	459089,30	1248223,45
4	459096,22	1248233,15
5	459045,99	1248273,93
6	459052,70	1248282,28
7	458934,00	1248379,09
8	458906,52	1248410,09
9	458888,50	1248427,57
10	458871,63	1248443,92
11	458854,75	1248460,25
12	458837,86	1248476,61
13	458820,97	1248492,97
14	458811,15	1248502,48
15	458804,30	1248509,65
16	458787,71	1248527,03
17	458778,69	1248536,49
18	458770,86	1248545,06
19	458753,61	1248564,00

1	2	3
20	458744,58	1248573,88
21	458735,58	1248583,75
22	458716,70	1248604,47
23	458696,80	1248626,29
24	458683,51	1248641,30
25	458671,96	1248654,30
26	458658,47	1248669,50
27	458654,68	1248673,77
28	458643,87	1248683,32
29	458628,89	1248696,55
30	458612,07	1248711,42
31	458595,35	1248726,20
32	458585,84	1248734,60
33	458578,09	1248739,85
34	458558,91	1248752,84
35	458548,59	1248759,83
36	458542,31	1248764,08
37	458525,69	1248775,34
38	458510,41	1248785,70
39	458508,88	1248786,32
40	458489,62	1248794,26
41	458466,38	1248803,85
42	458447,02	1248811,84

1	2	3
43	458451,46	1248815,50
44	458417,51	1248849,88
45	458380,31	1248865,59
46	458373,00	1248862,61
47	458163,67	1249023,30
48	458116,96	1249023,03
49	458074,90	1249027,90
50	458047,44	1249036,93
51	458038,05	1249044,93
52	458030,06	1249065,78
53	458018,91	1249084,92
54	457992,59	1249108,09
55	457890,92	1249197,61
56	457889,31	1249199,04
57	457881,86	1249209,57
58	457880,01	1249208,48
59	457878,41	1249207,88
60	457876,73	1249207,49
61	457875,21	1249207,33
62	457873,52	1249207,40
63	457871,87	1249207,68
64	457870,28	1249208,18
65	457868,74	1249208,90
66	457866,93	1249210,09
67	457860,81	1249214,81
68	457857,64	1249217,13
69	457853,46	1249219,91
70	457849,34	1249222,29
71	457845,04	1249224,48
72	457841,28	1249226,17
73	457838,09	1249227,44
74	457834,91	1249228,53
75	457831,20	1249229,69
76	457825,78	1249231,03
77	457819,33	1249232,15
78	457816,51	1249232,54
79	457809,80	1249233,76
80	457805,43	1249234,91
81	457790,91	1249243,29

1	2	3
82	457778,29	1249261,39
83	457767,70	1249278,40
84	457757,24	1249290,37
85	457747,93	1249299,09
86	457739,60	1249308,10
87	457733,89	1249315,59
88	457723,64	1249327,80
89	457715,82	1249347,04
90	457711,47	1249368,28
91	457712,64	1249393,97
92	457688,03	1249406,00
93	457654,95	1249426,60
94	457630,99	1249441,51
95	457595,28	1249465,12
96	457589,70	1249468,81
97	457496,44	1249501,54
98	457490,43	1249503,90
99	457446,37	1249521,14
100	457443,42	1249515,41
101	457437,72	1249504,33
102	457425,95	1249500,62
103	457411,96	1249501,38
104	457409,06	1249501,83
105	457399,00	1249503,38
106	457368,98	1249503,24
107	457355,41	1249502,48
108	457333,60	1249500,46
109	457315,85	1249502,38
110	457303,21	1249502,67
111	457283,39	1249507,53
112	457261,54	1249507,39
113	457239,66	1249510,01
114	457223,80	1249518,29
115	457206,95	1249536,62
116	457184,09	1249533,44
117	457130,34	1249541,56
118	457118,54	1249557,09
119	457103,02	1249561,13
120	457089,66	1249563,60

1	2	3
121	457070,01	1249577,42
122	457059,51	1249590,53
123	457042,57	1249607,25
124	457022,11	1249619,60
125	456883,16	1249673,99
126	456796,39	1249667,09
127	456757,48	1249629,54
128	456752,16	1249628,72
129	456732,25	1249609,48
130	456727,93	1249605,88
131	456710,17	1249598,54
132	456691,16	1249595,77
133	456679,62	1249600,52
134	456665,22	1249610,76
135	456653,57	1249610,27
136	456645,15	1249605,06
137	456632,36	1249606,84
138	456627,63	1249612,42
139	456617,79	1249621,70
140	456604,91	1249620,56
141	456596,50	1249615,00
142	456587,33	1249616,39
143	456581,59	1249620,25
144	456568,31	1249636,07
145	456559,15	1249658,26
146	456555,96	1249678,46
147	456550,26	1249698,11
148	456540,03	1249706,34
149	456530,05	1249708,63
150	456522,57	1249705,19
151	456519,20	1249695,53
152	456523,25	1249674,90
153	456520,99	1249654,35
154	456512,29	1249643,47
155	456498,08	1249637,68
156	456475,07	1249641,58
157	456445,41	1249635,62
158	456411,81	1249613,10
159	456399,94	1249589,19

1	2	3
160	456399,55	1249566,12
161	456406,53	1249535,94
162	456417,18	1249512,62
163	456434,93	1249491,72
164	456449,53	1249469,41
165	456463,78	1249451,09
166	456471,78	1249419,79
167	456471,44	1249399,36
168	456459,05	1249372,41
169	456498,88	1249374,32
170	456524,44	1249373,74
171	456559,31	1249370,83
172	456586,62	1249370,83
173	456618,34	1249371,37
174	456657,89	1249374,67
175	456750,17	1249379,38
176	456785,01	1249377,50
177	456838,68	1249368,08
178	456969,10	1249335,59
179	457109,88	1249297,45
180	457194,16	1249271,56
181	457317,03	1249233,82
182	457446,06	1249187,28
183	457519,04	1249164,21
184	457617,91	1249123,72
185	457799,86	1249015,93
186	457877,81	1248969,76
187	457969,62	1248909,02
188	458078,38	1248839,81
189	458177,26	1248772,48
190	458242,70	1248723,51
191	458435,04	1248590,27
192	458563,52	1248501,87
193	458781,96	1248340,73
194	458902,57	1248268,79
195	458974,54	1248195,85
196	459093,02	1248097,98
1	459147,24	1248163,85
2 участок		

1	2	3
1	452681,55	1251447,59
2	452481,12	1251481,26
3	452449,55	1251497,00
4	452268,46	1251488,27
5	452190,35	1251486,65
6	452093,56	1251455,30
7	452024,32	1251368,29
8	452220,15	1251255,99
9	452207,55	1251222,38
10	452206,80	1251220,52
11	452224,45	1251208,76
12	452248,09	1251193,39
13	452273,24	1251178,01
14	452309,88	1251157,01
15	452349,21	1251130,40
16	452399,17	1251106,16
17	452445,29	1251080,74
18	452472,49	1251063,88

1	2	3
19	452496,70	1251090,94
20	452509,90	1251119,21
21	452511,97	1251153,05
22	452526,12	1251185,09
23	452527,17	1251203,89
24	452561,78	1251234,17
25	452600,17	1251272,93
26	452647,57	1251265,70
27	452666,13	1251257,35
28	452687,49	1251251,84
29	452682,08	1251279,06
30	452674,76	1251298,75
31	452660,91	1251315,58
32	452660,15	1251342,83
33	452667,73	1251364,49
34	452676,24	1251387,09
35	452680,18	1251420,95
1	452681,55	1251447,59

Заместитель министра природных
ресурсов Краснодарского края



О.В. Соленов

Приложение 2

УТВЕРЖДЕНО

постановлением главы администрации
(губернатора) Краснодарского края
от 11.12.2019 № 862

ПОЛОЖЕНИЕ

о прибрежном природном комплексе «Анапское взморье»

1. Общие положения

1.1. Настоящее Положение разработано в соответствии с Земельным кодексом Российской Федерации, Лесным кодексом Российской Федерации, Водным кодексом Российской Федерации, Федеральным законом от 10 января 2002 г. № 7-ФЗ «Об охране окружающей среды», Федеральным законом от 14 марта 1995 г. № 33-ФЗ «Об особо охраняемых природных территориях», Федеральным законом от 24 апреля 1995 г. № 52-ФЗ «О животном мире», Законом Краснодарского края от 31 декабря 2003 г. № 656-КЗ «Об особо охраняемых природных территориях Краснодарского края», Законом Краснодарского края от 2 декабря 2004 г. № 802-КЗ «О животном мире на территории Краснодарского края» и на основании материалов «Комплексное экологическое обследование части территории муниципального образования город-курорт Анапа в целях придания ей правового статуса особо охраняемой природной территории регионального значения – прибрежного природного комплекса «Анапское взморье», получивших положительное заключение № 340 экспертной комиссии государственной экологической экспертизы, утвержденное приказом министерства природных ресурсов Краснодарского края от 12 октября 2017 г. № 37-ЭК.

1.2. Прибрежный природный комплекс «Анапское взморье» (далее – ППК «Анапское взморье») является особо охраняемой природной территорией (далее – ООПТ) регионального значения и находится в ведении исполнительного органа государственной власти Краснодарского края, осуществляющего функции в сфере охраны окружающей среды (далее - уполномоченный орган).

1.3. ППК «Анапское взморье» образован без ограничения срока действия.

1.4. ППК «Анапское взморье» расположен на Черноморском побережье в юго-восточной части Краснодарского края на территории муниципального образования город-курорт Анапа. Общая площадь территории прибрежного природного комплекса составляет 369,61 гектара.

ППК «Анапское взморье» расположен на землях следующих категорий:

земли лесного фонда	-	303,35 гектара;
земли населенных пунктов	-	11,5 гектара;

Описание границ ППК «Анапское взморье» и его функциональных зон, каталог координат характерных точек представлен в приложении 1 к постановлению главы администрации (губернатора) Краснодарского края «О создании особо охраняемой природной территории регионального значения прибрежного природного комплекса «Анапское взморье».

1.5. Границы и особенности режима особой охраны ППК «Анапское взморье» учитываются при разработке планов и перспектив экономического и социального развития, подготовке документов территориального планирования, проведении инвентаризации земель, любых других документов, материалов и схем, определяющих виды, объемы и размещение природопользования на территории ППК «Анапское взморье».

1.6. Границы ППК «Анапское взморье» обозначаются на местности предупредительными и информационными знаками, расположенными на пересечении границ ППК «Анапское взморье» с основными путями доступа людей на территорию ППК «Анапское взморье». Информационное содержание знаков утверждается уполномоченным органом.

1.7. ППК «Анапское взморье» образован без изъятия у собственников, землепользователей, землевладельцев и арендаторов земельных участков.

2. Цель и задачи ППК «Анапское взморье»

2.1. Основной целью организации ППК «Анапское взморье» является создание условий для обеспечения сохранности природных комплексов, уникальных и эталонных природных участков и объектов в прибрежной морской зоне Черного моря на участке от города-курорта Анапа до пос. Сукко.

2.2. Основные задачи, которые решаются на территории ППК «Анапское взморье»:

2.2.1. Обеспечение соблюдения установленных режимов охраны территории ППК «Анапское взморье» в целях сохранения природных комплексов, уникальных и эталонных природных участков и объектов.

2.2.2. Сохранение историко-культурных объектов.

2.2.3. Экологическое просвещение населения.

2.2.4. Создание условий для регулируемого туризма и оздоровительного отдыха в природных условиях.

2.2.5. Разработка и внедрение научных методов сохранения природных комплексов в условиях рекреационного использования.

2.2.6. Осуществление экологического мониторинга.

2.2.7. Разработка и внедрение научных методов восстановления нарушенных природных и историко-культурных комплексов и объектов.

2.2.8. Поддержание естественных природных процессов, происходящих в прибрежной морской зоне.

2.2.9. Сохранение природных условий для миграции и зимовки перелетных птиц.

2.2.10. Планирование и осуществление природоохранных мероприятий,

проводимых на территории ППК «Анапское взморье».

3. Режим особой охраны территории ППК «Анапское взморье»

3.1. На территории ППК «Анапское взморье» режим охраны установлен в соответствии с материалами «Комплексное экологическое обследование части территории муниципального образования город-курорт Анапа в целях придания ей правового статуса особо охраняемой природной территории регионального значения – прибрежного природного комплекса «Анапское взморье» и государственного природного заказника «Анапский», имеющими положительное заключение экспертной комиссии государственной экологической экспертизы № 340, утвержденное приказом министерства природных ресурсов Краснодарского края от 12 октября 2017 г. № 37-ЭК.

3.2. На всей территории ППК «Анапское взморье» запрещено осуществление следующих видов хозяйственной деятельности:

3.2.1. Выделение земельных участков для индивидуального жилищного строительства, размещения санаторных комплексов и гостиниц, садоводческих товариществ и коттеджей, предоставления садоводческих и дачных участков.

3.2.2. Реконструкция линейных объектов и неразрывно связанных с ними объектов без проекта, получившего положительное заключение государственной экологической экспертизы, и проведения природоохранных мероприятий по снижению негативного воздействия работ на природные комплексы и объекты прибрежного природного комплекса.

3.2.3. Движение, стоянка, заправка топливом всех механизированных транспортных средств вне существующих дорог и специально отведенных площадок, кроме транспортных средств уполномоченного органа и подведомственных ему государственных учреждений, транспортных средств государственных специализированных органов и служб, органов и организаций, осуществляющих охрану, контроль и государственный экологический надзор при исполнении служебных обязанностей, лиц, осуществляющих научно-исследовательскую и мониторинговую деятельность, действующих по согласованию с уполномоченным органом, а также лиц, обслуживающих линейные объекты, в полосах отвода данных объектов, и землепользователей, осуществляющих сельскохозяйственную деятельность в границах закрепленных сельскохозяйственных угодий.

3.2.4. Мойка и ремонт транспортных средств.

3.2.5. Размещение автозаправочных станций, складов горюче-смазочных материалов, станций технического обслуживания и осмотра транспортных средств, иных промышленных объектов.

3.2.6. Создание объектов размещения, хранения и захоронение отходов производства и потребления, радиоактивных, химических, взрывчатых, токсичных, отравляющих и ядовитых веществ.

3.2.7. Применение и складирование ядохимикатов, использование токсичных химических препаратов в любых целях, за исключением случаев их использования при возникновении массовых эпидемий или иных естественных природных явлений, связанных со вспышками численности вредителей.

3.2.8. Проведение геологоразведочных изысканий, взрывные и буровые

работы, разведка и разработка полезных ископаемых (кроме минерально-питьевых и питьевых ресурсов), изъятие инертных материалов, а также выполнение иных работ, связанных с пользованием недрами, за исключением деятельности, осуществляемой в соответствии с лицензиями, действующими на момент введения режима особой охраны территории, на срок, не превышающий срока действия таких лицензий (кроме минерально-питьевых и питьевых ресурсов), а также пользования недрами в природоохранных, научно-исследовательских и эколого-просветительских целях.

3.2.9. Любая деятельность, влекущая за собой изменения гидрологического режима водных объектов, не связанная с их восстановлением.

3.2.10. Размещение сооружений на понтонах.

3.2.11. Строительство набережных, причалов, пирсов.

3.2.12. Сброс неочищенных сточных и дренажных вод без очистки в водные объекты и на рельеф местности, а также организация септиков.

3.2.13. Загрязнение почвы, воды, растительности, засорение и захламление территории и акватории водных объектов.

3.2.14. Строительство и обустройство животноводческих и птицеводческих комплексов и ферм, навозохранилищ и скотомогильников.

3.2.15. Распашка или любые иные агротехнические мероприятия, предполагающие нарушение почвенно-растительного покрова, в том числе без оборота пласта (боронование, обработка культиватором, плоскорезом или другими механизмами, щелевание), за исключением проведения данных работ в противопожарных целях.

3.2.16. Размещение пасек.

3.2.17. Деятельность, влекущая за собой нарушение естественных природных ландшафтов.

3.2.18. Изменение целевого назначения земельных участков, находящихся в границах прибрежного природного комплекса, за исключением случаев, предусмотренных федеральными законами.

3.2.19. Предпринимательская деятельность, связанная с заготовкой пищевых лесных ресурсов, сбором лекарственных и технических растений.

3.2.20. Заготовка гражданами пищевых лесных ресурсов и сбор лекарственных растений для собственных нужд способами, приводящими к гибели растений.

3.2.21. Добыча и иное изъятие из природной среды объектов животного и растительного мира, занесенных в Красную книгу Российской Федерации и Краснодарского края, а также их дериватов, без разрешений, предусмотренных законодательством Российской Федерации и Краснодарского края.

3.2.22. Спортивная и любительская охота на пернатую дичь в период с 1 марта по 20 июня, промысловая охота.

3.2.23. Разрушение (уничтожение) обитаемых либо регулярно используемых гнезд, нор, логовищ, убежищ, жилищ и других сооружений животных, используемых для размножения.

3.2.24. Проведение сплошных рубок леса, за исключением случаев, когда выборочные рубки не обеспечивают замену лесных насаждений, утративших свои средообразующие, водоохранные и иные полезные функции, на лесные

насаждения, обеспечивающие сохранение целевого назначения защитных лесов и выполняемых ими полезных функций.

3.2.25. Проведение рубок и заготовка древесины для личных нужд населения в гнездовой период, с 1 апреля по 1 июня, а также проведение санитарных рубок без обеспечения сохранности старовозрастных, фаутных, сухостойных и валежных деревьев в количестве не менее 5 экземпляров каждой группы на 1 га.

3.2.26. Сжигание растительности и ее остатков, за исключением туристских костров, организованных с соблюдением правил пожарной безопасности.

3.2.27. Разведение костров вне специально обустроенных мест.

3.2.28. Интродукция и (или) акклиматизация новых видов, не характерных для данной территории, за исключением случаев, связанных с необходимостью борьбы с вредными организмами, осуществляемой по согласованию с уполномоченным органом в соответствии с действующим законодательством.

3.2.29. Сбор ботанических, минералогических коллекций и палеонтологических объектов без согласования с уполномоченным органом, в ведении которого находится ООПТ.

3.2.30. Осуществление любых мероприятий по охране объектов животного мира и среды их обитания (в том числе компенсационных) в границах прибрежного природного комплекса без согласования с уполномоченным органом Краснодарского края в области охраны и использования объектов животного мира и среды их обитания.

3.2.31. Осуществление всех видов хозяйственной или иной деятельности, способных оказать воздействие на объекты животного мира и среду их обитания, без согласования с уполномоченным органом Краснодарского края в области охраны и использования объектов животного мира и среды их обитания.

3.2.32. Осуществление в водоохранных зонах авиационных мер по борьбе с вредными организмами.

3.2.33. Все виды работ, связанные с нарушением почвенно-растительного покрова, за исключением установки шлагбаумов, аншлагов, стендов и других информационных знаков и указателей, связанных с функционированием ООПТ, проведения согласованных в установленном порядке природоохранных (в том числе биотехнических) мероприятий, а также видов хозяйственной деятельности, не запрещенных настоящим Положением.

3.2.34. Уничтожение или повреждение шлагбаумов, аншлагов, стендов и других информационных знаков и указателей, связанных с функционированием прибрежного природного комплекса.

3.2.35. Самовольное (без полученного в установленном порядке разрешения либо с нарушением условий, им предусмотренных) ведение археологических раскопок и вывоз предметов, имеющих историко-культурную ценность.

3.2.36. Перепрофилирование сложившихся к моменту создания прибрежного природного комплекса направлений хозяйственной и иной деятельности, которое не соответствует целям его создания.

3.3. В границах ППК «Анапское взморье» устанавливается дифференцированный режим особой охраны с учетом природных, хозяйственных и иных особенностей территории. В соответствии с функциональным назначением и режимом охраны и использования на территории прибрежного природного комплекса установлены следующие функциональные зоны:

особо охраняемая зона;
зона рекреации.

3.4. К особо охраняемой зоне отнесены земельные участки, расположенные на землях лесного фонда Анапского участкового лесничества Новороссийского лесничества, и береговых склонах, покрытых уникальной петрофитной растительностью.

Площадь особо охраняемой зоны составляет 286,53 гектара.

3.5. В особо охраняемой зоне ППК «Анапское взморье», помимо ограничений хозяйственной деятельности, перечисленных в пункте 3.2 настоящего Положения, запрещается:

3.5.1. Деятельность, влекущая за собой нарушение природных ландшафтов.

3.5.2. Строительство и размещение новых объектов любого назначения, в том числе временных объектов, не предназначенных для природоохранных и биотехнических мероприятий, а также реконструкция объектов любого назначения, связанная с увеличением занятой ими площади, за исключением имеющейся воздушной линии электропередач и строительства объектов газотранспортной инфраструктуры.

3.5.3. Рекреационное использование территории, за исключением организации индивидуальных пеших прогулок (экскурсий) в целях познавательного туризма.

3.5.4. Устройство бивуаков, палаточных лагерей, за исключением палаточных лагерей и бивуаков, организуемых для проведения мероприятий, осуществляемых в рамках государственного экологического надзора, мониторинга и научно-исследовательской деятельности, а также установки одиночных палаток.

3.5.5. Размещение кемпингов и автостоянок.

3.5.6. Создание площадок с твердым покрытием.

3.5.7. Установка малых архитектурных форм декоративного назначения и размещение объектов, не связанных с обеспечением безопасности граждан, без согласования с уполномоченным органом.

3.5.8. Проведение спортивных, зрелищных и иных массовых мероприятий, устройство спортивных площадок и установка спортивного оборудования.

3.5.9. Виды экстремального туризма, связанные с поездками на транспортных средствах повышенной проходимости вне дорог общего пользования.

3.5.10. Выращивание лесных плодовых, ягодных, декоративных растений, лекарственных растений, посадочного материала лесных растений (саженцев, сеянцев).

3.5.11. Ведение сельского хозяйства (растениеводства, животноводства), выпас скота и птицы.

3.5.12. Заготовка древесины, за исключением заготовки древесины для личных нужд населения.

3.5.13. Распашка земель, за исключением лесовосстановительных и противопожарных мероприятий.

3.5.14. Обустройство летних станов.

3.5.15. Разведение костров.

3.5.16. Размещение рекламных, информационных знаков и щитов, не связанных с функционированием прибрежного природного комплекса, лесохозяйственной деятельностью, деятельностью в области водных отношений, охотничьего хозяйства, а также обозначением линейных объектов.

3.5.17. Складирование бытового и иного мусора.

3.6. К зоне рекреации на территории ППК «Анапское взморье» отнесены 2 участка, наиболее часто используемые с целью рекреации как местным населением, так и приезжими отдыхающими:

1 участок расположен в северо-западной части ППК «Анапское взморье». Данный участок характеризуется повышенным рекреационным использованием, так как расположен в непосредственной близости от пос. Супсех;

2 участок расположен в юго-восточной части ППК «Анапское взморье». Данный участок располагается на землях лесного фонда, находящихся в аренде с разрешённым видом использования – рекреация.

Общая площадь зоны рекреации 83,08 гектара.

3.7. В зоне рекреации ППК «Анапское взморье», помимо ограничений хозяйственной деятельности, перечисленных в пункте 3.2 настоящего Положения, запрещается:

3.7.1. Строительство новых и увеличение площади существующих капитальных зданий и сооружений, за исключением строительства линейных объектов и сооружений, являющихся их неотъемлемой технологической частью, а также размещения временных объектов, предназначенных для природоохранных и биотехнических мероприятий, а также объектов, связанных непосредственно с ведением рекреационной деятельности, обустройством мест отдыха и проведения спортивных мероприятий.

3.7.2. Размещение кемпингов, организация палаточных лагерей, устройство бивуаков вне специально оборудованных мест, согласованных уполномоченным органом, за исключением одиночных палаток.

3.7.3. Размещение стоянок и парковок транспортных средств вне специально оборудованных мест, согласованных уполномоченным органом.

3.7.4. Выращивание лесных плодовых, ягодных, декоративных и лекарственных растений, за исключением посадочного материала лесных растений, произрастающих на территории ППК «Анапское взморье», для осуществления работ по лесовосстановлению.

3.7.5. Ведение сельского хозяйства, за исключением земель сельхозназначения.

3.7.6. Распашка земель, вне земель сельхозназначения, за исключением лесовосстановительных и противопожарных мероприятий.

3.7.7. Обустройство летних станов вне земель сельхозназначения.

3.7.8. Размещение рекламных, информационных знаков и щитов, не связанных с функционированием ППК «Анапское взморье», рекреационной деятельностью на его территории, лесохозяйственной деятельностью, деятельностью в области водных отношений, а также обозначением линейных объектов.

3.7.9. Складирование бытового и иного мусора вне специально обустроенных мест, согласованных с уполномоченным органом.

3.8. На всей территории ППК «Анапское взморье» в соответствии с материалами «Комплексное экологическое обследование части территории муниципального образования город-курорт Анапа в целях придания ей правового статуса особо охраняемой природной территории регионального значения – прибрежного природного комплекса «Анапское взморье» и государственного природного заказника «Анапский» допускается:

3.8.1. Эксплуатация и ремонт линейных объектов и неразрывно связанных с ними объектов, реконструкция данных объектов в соответствии с проектом, получившим положительное заключение государственной экологической экспертизы.

3.8.2. Все виды земляных, гидротехнических и строительных работ, проводимых с целью обеспечения эксплуатации, ремонта и реконструкции существующих линейных объектов и коммуникаций, строительства объектов инфраструктуры прибрежного природного комплекса на основании проектной документации, разработанной в соответствии с утвержденными документами территориального планирования и получившей положительное заключение государственной экологической экспертизы.

3.9. В случае возникновения угрозы либо наступления режима чрезвычайной ситуации проведение работ, связанных с предупреждением и ликвидацией чрезвычайных ситуаций различного характера производится в соответствии с действующим законодательством о чрезвычайных ситуациях. Информация о планируемых и реализуемых мероприятиях, а также о нанесенном вреде направляется в уполномоченный орган.

3.10. На территории ППК «Анапское взморье» хозяйственная деятельность осуществляется с соблюдением настоящего Положения и Требований по предотвращению гибели объектов животного мира при осуществлении производственных процессов, а также при эксплуатации транспортных магистралей, трубопроводов, линий связи и электропередачи, утвержденных постановлением Правительства Российской Федерации от 13 августа 1996 г. № 997.

4. Охрана природных комплексов и объектов и контроль за соблюдением режима особой охраны ППК «Анапское взморье»

4.1. На территории ППК «Анапское взморье» охрана природных комплексов и природных объектов осуществляется уполномоченным органом и подведомственными ему учреждениями.

4.2. На территории ППК «Анапское взморье» региональный государственный экологический надзор, федеральный государственный надзор в области охраны и использования объектов животного мира и среды их

обитания, федеральный государственный охотничий надзор, государственный надзор в области использования и охраны водных объектов осуществляются уполномоченным органом в порядке, предусмотренном законодательством Российской Федерации и Краснодарского края.

4.3. Права и обязанности государственных инспекторов Краснодарского края, осуществляющих надзор за соблюдением установленного режима на территории ППК «Анапское взморье», определяются законодательством Российской Федерации и Краснодарского края.

4.4. Собственники, арендаторы, владельцы и пользователи земельных и лесных участков в границах ППК «Анапское взморье» обязаны соблюдать установленный режим особой охраны и вправе оказывать содействие уполномоченному органу, подведомственным ему государственным учреждениям в осуществлении полномочий, предусмотренных законодательством Российской Федерации и Краснодарского края.

5. Управление ППК «Анапское взморье» и его финансирование

5.1. Функции управления (охраны, содержания и использования) ППК «Анапское взморье» в рамках предоставленных полномочий осуществляются уполномоченным органом в соответствии с действующим законодательством.

5.2. Финансирование функционирования и охраны ППК «Анапское взморье» осуществляется за счет средств бюджета Краснодарского края и иных не запрещенных действующим законодательством источников.

6. Ответственность за нарушение режима ППК «Анапское взморье»

6.1. Лица, постоянно или временно находящиеся на территории ППК «Анапское взморье», обязаны соблюдать установленный режим особой охраны.

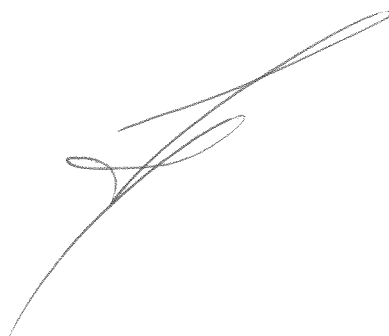
6.2. Лица, виновные в нарушении установленного режима особой охраны, привлекаются к ответственности в соответствии с законодательством Российской Федерации и Краснодарского края.

7. Особые условия

7.1. Изменение границ, площади, категории, режима особой охраны, функционального зонирования, снятие правового статуса ООПТ ППК «Анапское взморье» осуществляется в соответствии с законодательством Российской Федерации и Краснодарского края.

7.2. Все споры, возникающие при реализации настоящего Положения, подлежат разрешению в соответствии с законодательством Российской Федерации и Краснодарского края.

Заместитель министра природных
ресурсов Краснодарского края



О.В. Соленов

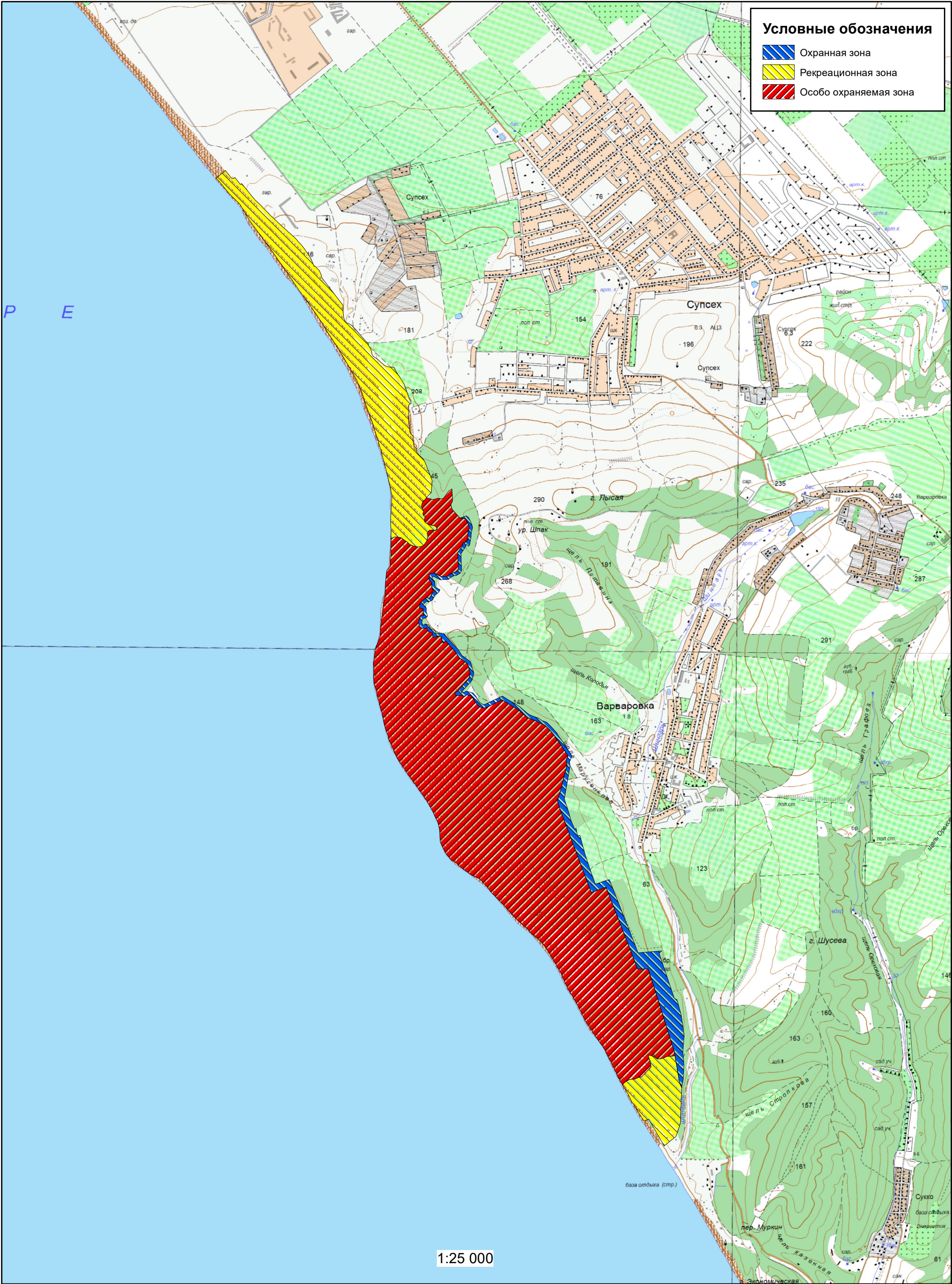
Ситуационный план прибрежного природного комплекса регионального значения
«Анапское взморье» и его охранной зоны

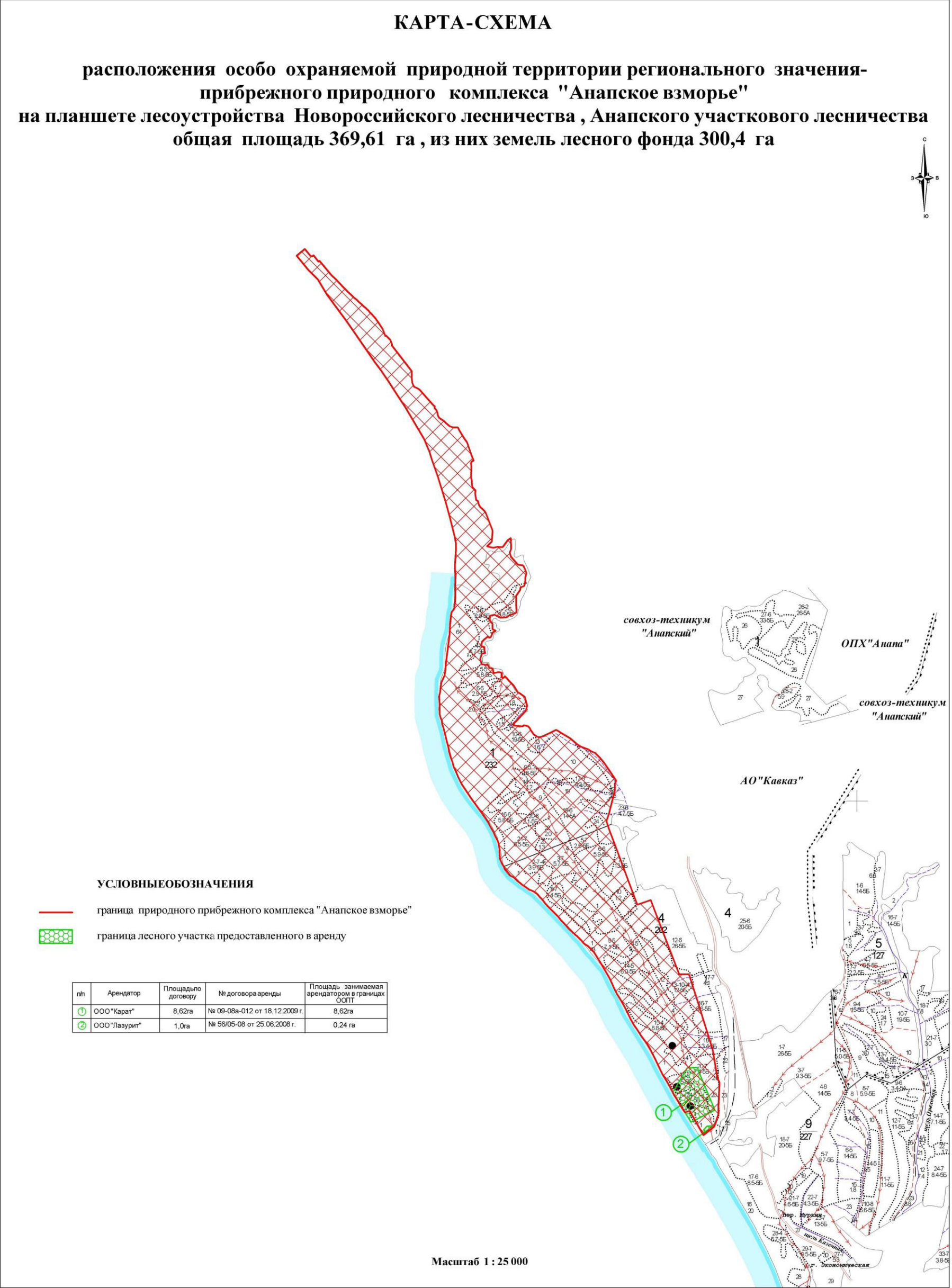


Условные обозначения

- Территория ООПТ
- Охранная зона

Карта-схема функционального зонирования проектируемой особо охраняемой природной территории
регионального значения - прибрежный природный комплекс "Анапское взморье"





Структура и экспликация земель прибрежного природного комплекса регионального значения «Анапское взморье по категориям и границам кадастровых участков

