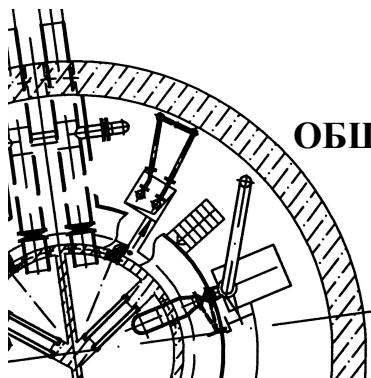


**РОССИЯ**



**ОБЩЕСТВО С ОГРАНИЧЕННОЙ ОТВЕТСТВЕННОСТЬЮ**

**«ВодТехноПроект»**

**Номер лицензии ГС-3-61-01-26-0-6163085330-017384-1**

**ПРОЕКТ ПЛАНИРОВКИ И ПРОЕКТ МЕЖЕВАНИЯ ТЕРРИТОРИИ ОБЪЕКТА  
ИНЖЕНЕРНОЙ ИНФРАСТРУКТУРЫ  
«ОБЕСПЕЧЕНИЕ ЗЕМЕЛЬНЫХ УЧАСТКОВ ОБЪЕКТАМИ ИНЖЕНЕРНОЙ ИН-  
ФРАСТРУКТУРЫ (АНАПСКИЙ РАЙОН, СТ-ЦА ГОСТАГАЕВСКАЯ, ЮЖНАЯ  
СТОРОНА УЛ. ТРУДЯЩИХСЯ)»**

**ДОКУМЕНТАЦИЯ ПО ПЛАНИРОВКЕ ТЕРРИТО-  
РИИ ИНЖЕНЕРНЫХ КОММУНИКАЦИЙ**

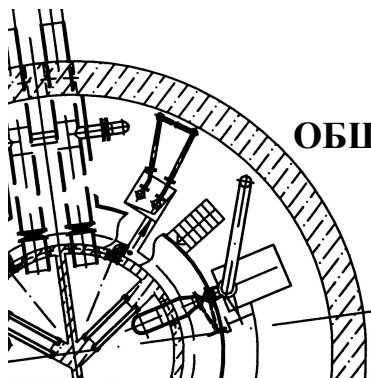
**ПРОЕКТ МЕЖЕВАНИЯ ТЕРРИТОРИИ**

**ТОМ II**

**179.20 ППиПМ**

**Ростов-на-Дону  
2020**

**РОССИЯ**



**ОБЩЕСТВО С ОГРАНИЧЕННОЙ ОТВЕТСТВЕННОСТЬЮ**

**«ВодТехноПроект»**

**Номер лицензии ГС-3-61-01-26-0-6163085330-017384-1**

**ПРОЕКТ МЕЖЕВАНИЯ ТЕРРИТОРИИ**

**ТОМ II**

**МАТЕРИАЛЫ ПО ПРОЕКТУ МЕЖЕВАНИЯ ТЕРРИТОРИИ.  
ГРАФИЧЕСКАЯ ЧАСТЬ**

**ДЛЯ СТРОИТЕЛЬСТВА ЛИНЕЙНОГО ОБЪЕКТА:  
«ОБЕСПЕЧЕНИЕ ЗЕМЕЛЬНЫХ УЧАСТКОВ ОБЪЕКТАМИ ИНЖЕНЕР-  
НОЙ ИНФРАСТРУКТУРЫ (АНАПСКИЙ РАЙОН, СТ-ЦА ГОСТАГАЕВ-  
СКАЯ, ЮЖНАЯ СТОРОНА УЛ. ТРУДЯЩИХСЯ)»**

**179.20 ППиПМ**

**Главный инженер**

**М.С. Борисов**

**Генеральный директор**

**В.С. Каракулев**

СОСТАВ

Документация по планировки территории инженерных коммуникаций

№ п/п	Проект планировки и проект межевания территории для строительства линейного объекта: «Обеспечение земельных участков объектами инженерной инфраструктуры (Анапский район, ст-ца Гостагаевская, южная сторона ул. Трудящихся)»	Шифр	
	Наименование томов, выпусков, комплектов	Шифр комплектах чертежах	Том
1	2	3	4
ПРОЕКТ ПЛАНИРОВКИ ТЕРРИТОРИИ			
Утверждаемая часть:			
1	Раздел 1. Проект планировки территории. Графическая часть	179.20 ППиПМ	Том 1
2	Раздел 2. Положение о размещении линейных объектов. Пояснительная записка	179.20 ППиПМ	Том 1
Материалы по обоснованию:			
3	Раздел 3. Материалы по обоснованию проекта планировки территории. Графическая часть	179.20 ППиПМ	Том 1
4	Раздел 4. Материалы по обоснованию проекта планировки территории. Пояснительная записка	179.20 ППиПМ	Том 1
ПРОЕКТ МЕЖЕВАНИЯ ТЕРРИТОРИИ			
5	Пояснительная записка Графические материалы	179.20 ППиПМ	Том 2

Подп. и дата	
Взам. инв. №	
Инв. № дубл.	
Подп. и дата	
Инв. № подл.	

Лит	Изм.	№ докум.	Подп.	Дата
Разраб.	Борисов			
ГИП	Борисов			

179.20 ППиПМ		
«Обеспечение земельных участков объектами инженерной инфраструктуры (Анапский район, ст-ца Гостагаевская, южная сторона ул. Трудящихся)»		
Лист	Лист	Листов
	1	2
 ООО «ВодТехноПроект»		

**СОДЕРЖАНИЕ**  
**ТОМА II**  
**Проект межевания территории. Текстовая часть**

Наименование	Стр.
Введение	5
1) Перечень и сведения о площади образуемых земельных участков, в том числе возможные способы их образования	7
2) Перечень и сведения о площади образуемых земельных участков, которые будут отнесены к территориям общего пользования или имуществу общего пользования, в том числе в отношении которых предполагаются резервирование и (или) изъятие для государственных или муниципальных нужд	9
3) Вид разрешенного использования образуемых земельных участков в соответствии с проектом планировки территории	10
4) Целевое назначение лесов, вид (виды) разрешенного использования лесного участка, количественные и качественные характеристики лесного участка, сведения о нахождении лесного участка в границах особо защитных участков лесов (в случае, если подготовка проекта межевания территории осуществляется в целях определения местоположения границ образуемых и (или) изменяемых лесных участков)	11
5) Сведения о границах территории, в отношении которой утвержден проект межевания, содержащие перечень координат характерных точек этих границ в системе координат, используемой для ведения Единого государственного реестра недвижимости. Координаты характерных точек границ территории, в отношении которой утвержден проект межевания	11

Инв. № подл.	Подп. и дата
Инв. № дубл.	Взам. инв. №
Подп. и дата	
Инв. № подл.	

Ли	Изм.	№ докум.	Подп.	Дата

Введение

Проект межевания территории линейного объекта: «Обеспечение земельных участков объектами инженерной инфраструктуры (Анапский район, ст-ца Гостагаевская, южная сторона ул. Трудящихся)» выполнен в составе проект планировки на данный объект и на основании:

- Земельного кодекса Российской Федерации
- Градостроительного кодекса Российской Федерации.
- Генерального плана муниципального образования город-курорт Анапа, утвержденного решением Совета муниципального образования город-курорт Анапа от 14.11.2013 года №404
- Правил землепользования и застройки, утвержденных решением Совете муниципального образования город-курорт Анапа 26 декабря 2013 года № 424 в редакции от 25 декабря 2014 года № 510;
- СП 34.13330.2012. Свод правил. Автомобильные дороги. Актуализированная редакция СНиП 2.05.02-85\*" (утв. Приказом Минрегиона России от 30.06.2012 N 266);
- СП 52.13330.2011. Свод правил. Естественное и искусственное освещение. Актуализированная редакция СНиП 23-05-95\*" (утв. Приказом Минрегиона РФ от 27.12.2010 N 783);
- СП 42.13330.2011 "СНиП 2.07.01-89\*. Градостроительство. Планировка и застройка городских и сельских поселений". Актуализированная редакция СНиП 2.07.01-89\* (утв. приказом Министерства регионального развития РФ от 28 декабря 2010 г. N 820)
- СП 32.13330.2012 Свод правил канализация. Наружные сети и сооружения Канализация. Наружные сети и сооружения. Актуализированная редакция СНиП 2.04.03-85
- Постановление администрации муниципального образования город-

Инв. № подл	Подп. и дата	Инв. № дубл.	Взам. инв. №	Подп. и дата						Лист
Ли	Изм.	№ докум.	Подп.	Дата	179.20 ППиПМ					

курорт Анапа от 23.06.2015г. № 2718 «О разрешении отраслевому органу Администрации муниципального образования город-курорт Анапа «Управление капитального строительства администрации муниципального образования город-курорт Анапа» подготовки документации по планировке территории»;

- Техническое задание на разработку проекта планировки и проекта межевания;
- Методических рекомендаций по проведению землеустройства преобразовании новых и упорядочении существующих объектов землеустройства Методика Федеральная служба земельного кадастра России от 17.02.2013.
- Проект межевания территории выполнен с учетом проектного предложения, выполненного на топографической основе в масштабе 1:500.
- Картографический материал выполнен в географической системе координат местности МСК 23

Инв. № подл	Подп. и дата	Инв. № дубл.	Взам. инв. №	Подп. и дата						Лист
Ли	Изм.	№ докум.	Подп.	Дата	179.20 ППиПМ					

**1) Перечень и сведения о площади образуемых земельных участков, в том числе возможные способы их образования**

На территории проектирования существует установленная система геодезической сети специального назначения для определения координат точек земной поверхности с использованием спутниковых систем. Систем координат - МСК 23. Действующая система геодезической сети удовлетворяет требованиям выполнения землеустроительных работ для установления границ земельных участков на местности.

Проектируемая территория выделяется под строительство линейного объекта «Обеспечение земельных участков объектами инженерной инфраструктуры (Анапский район, ст-ца Гостагаевская, южная сторона ул. Трудящихся)», расположенного в границах муниципального образования города-курорта Анапа.

Данным проектом предусматривается строительство автомобильной дороги на южной стороне ул. Трудящихся вдоль вновь образуемых кварталов в ст-це Гостагаевская.

Границы территории в отношении которого осуществляется подготовка проекта планировки, а также граница зон планируемого размещения линейного объекта составляет 1,82 га и расположена в Краснодарском крае, Анапский район, ст-ца Гостагаевская.

Начало проектируемого участка расположено на примыкании к ул. Трудящихся, ось имеет замкнутый контур, а также несколько поворотов проходя вдоль образуемых кварталов по ул. Васильковая, ул. Вербная и ул. Счастливая.

Протяжённость проектируемого автомобильной дороги 1,1 км.

Протяженность сети водоснабжения (хоз – питьевого и противопожарного назначения): 1311 м.

Проектируемый объект расположен на землях муниципального образования город-курорт Анапа, землях Российской Федерации, землях Краснодарского края, а также на неразграниченной территории.

Инв. № подл.	Подп. и дата	Взам. инв. №	Подп. и дата
Инв. № дубл.			
Инв. № подл.	Подп. и дата		

Ли	Изм.	№ докум.	Подп.	Дата

Согласно сведениям из государственного кадастра объектов недвижимости, строительство объекта предполагается осуществить на несформированном земельном участке и земельном участке:

1)Вид: Многоконтурный земельный участок

Кадастровый номер: 23:37:0000000:2578

Кадастровый квартал: 23:37:0000000

Статус: Учтенный

Адрес: р-н Анапский, ст-ца Гостагаевская, автомобильная дорога «с.Юровка-ст-ца Раевская-г.Новороссийск»

Категория земель: Земли населённых пунктов

Уточненная площадь: 89 166 кв. м

Разрешенное использование: -

По документу: Земельные участки (территории) общего пользования

Инв. № подл.	Подп. и дата	Инв. № дубл.	Взам. инв. №	Подп. и дата
Ли	Изм.	№ докум.	Подп.	Дата
179.20 ППиПМ				Лист



2) Перечень и сведения о площади образуемых земельных участков, которые будут отнесены к территориям общего пользования или имуществу общего пользования, в том числе в отношении которых предполагаются резервирование и (или) изъятие для государственных или муниципальных нужд

Проектом предусматривается формирование земельного участка в целях строительства объекта: «Обеспечение земельных участков объектами инженерной инфраструктуры (Анапский район, ст-ца Гостагаевская, южная сторона ул. Трудящихся)».

Общая площадь земельного участка, в границах которого предполагается размещение линейного объекта составляет – 1,82 га.

Проектируемая автодорога расположена на южной стороне ул. Трудящихся, ось имеет замкнутый контур, а также несколько поворотов проходя вдоль образуемых кварталов по ул. Васильковая, ул. Вербная и ул. Счастливая.

Проектируемая сеть водоснабжения (хоз – питьевого и противопожарного назначения) проходит по улицам: ул. Васильковая, ул. Вербная, ул. Счастливая, ул. Трудящихся, на несформированном земельном участке.

В результате межевания будет образован единый земельный участок, с присвоением статуса: участок (территории) общего пользования ЗУ:1, общей площадью 1,82 га.

Площадь земельного участка для размещения проектируемой трассы (полоса отвода) на период строительства и на период эксплуатации совпадает.

Перечень образуемых земельных участков, попадающих в границу зоны планируемого размещения объекта капитального строительства:

Инв. № подл	Подп. и дата	Инв. № дубл.	Взам. инв. №	Подп. и дата

Ли	Изм.	№ докум.	Подп.	Дата	179.20 ППиПМ

Сведения о составе образуемого земельного участка, который будет отнесен к территории общего пользования – объект «Обеспечение земельных участков объектами инженерной инфраструктуры (Анапский район, ст-ца Гостагаевская, южная сторона ул. Трудящихся)»				
№ части	Земельный участок, из которого производится образование	Площадь образуемого ЗУ, кв. м.	Категория земель	Разрешенное использование
1	2	3	4	5
1	Земельный участок с к.н. 23:37:0000000:2578 Площадь 89 166 кв. м	160	земли населенных пунктов	земельные участки (территории) общего пользования
2	Неразграниченная территория	18040	земли населенных пунктов	земельные участки (территории) общего пользования
Итого: образуемый участок, который будет отнесен к территории общего пользования		18200	земли населенных пунктов	земельные участки (территории) общего пользования

**3) Вид разрешенного использования образуемых земельных участков в соответствии с проектом планировки территории**

В пределах придорожных полос запрещается строительство капитальных сооружений (сооружения со сроком службы 10 и более лет), за исключением объектов дорожной службы, объектов Государственной инспекции безопасности дорожного движения Министерства внутренних дел Российской Федерации и объектов дорожного сервиса.

Инв. № подл.	Подп. и дата	Взам. инв. №	Подп. и дата	Инв. № дубл.

Ли	Изм.	№ докум.	Подп.	Дата

179.20 ППиПМ				
--------------	--	--	--	--

Лист

4) Целевое назначение лесов, вид (виды) разрешенного использования лесного участка, количественные и качественные характеристики лесного участка, сведения о нахождении лесного участка в границах особо защитных участков лесов (в случае, если подготовка проекта межевания территории осуществляется в целях определения местоположения границ, образуемых и (или) изменяемых лесных участков).

В разрабатываемом проекте леса, лесные участки, отсутствуют.

5) Сведения о границах территории, в отношении которой утвержден проект межевания, содержащие перечень координат характерных точек этих границ в системе координат, используемой для ведения Единого государственного реестра недвижимости. Координаты характерных точек границ территории, в отношении которой утвержден проект межевания

N	X	Y
1	477295,5287	1261253,589
2	477280,7542	1261300,328
3	477277.9944	1261289.93
4	477274.722	1261297.3257
5	477266,07	1261293,02
6	477238,381	1261280,767
7	477280,66	1261134,8
8	477298,9929	1260977,967
9	477267,7422	1260976,783
10	477136,5212	1261079,425
11	477124,687	1261100,188
12	477087,1255	1261229,994
13	477164,3624	1261264,594
14	477217.7365	1261288.1795
15	477215.8732	1261292.4216
16	477268.5086	1261315.8451
17	477239.8248	1261389.4646
18	477235.63	1261391.29
19	477234.1957	1261403.9123
20	477230.0575	1261414.5333
21	477220.6606	1261509.5465
22	477218.3585	1261532.9606
23	477225.1605	1261533.1717

Подп. и дата

Взам. инв. №

Инв. № дубл.

Подп. и дата

Инв. № подл.

Ли	Изм.	№ докум.	Подп.	Дата
----	------	----------	-------	------

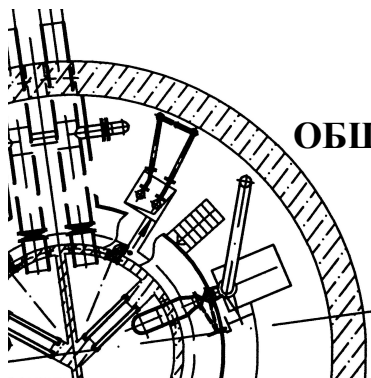
179.20 ППиПМ

Лист

24	477227.5908	1261510.179
25	477237.9105	1261416.4139
26	477252.1559	1261379.852
27	477269.3787	1261351.7789
28	477276.7368	1261316.7627
29	477284,7739	1261320,789
30	477305,0636	1261256,604
31	477216,011	1261036,292
32	477272,66	1260991,98
33	477282,2098	1260992,342
34	477265,9	1261131,82
35	477224,5397	1261274,641
36	477168,5694	1261249,872
37	477206,25	1261119,79
38	477181,88	1261063
39	477197,5692	1261064,837
40	477191,49	1261116,81
41	477154,7306	1261243,748
42	477105,09	1261221,78
43	477138,6	1261106,07
44	477148,09	1261089,42

Инв. № подл	Подп. и дата	Инв. № дубл.	Взам. инв. №	Подп. и дата

Ли	Изм.	№ докум.	Подп.	Дата



**РОССИЯ**

**ОБЩЕСТВО С ОГРАНИЧЕННОЙ ОТВЕТСТВЕННОСТЬЮ**

**«ВодТехноПроект»**

**Номер лицензии ГС-3-61-01-26-0-6163085330-017384-1**

## **ПРОЕКТ МЕЖЕВАНИЯ ТЕРРИТОРИИ**

### **ТОМ II**

#### **МАТЕРИАЛЫ ПО ПРОЕКТУ МЕЖЕВАНИЯ ТЕРРИТОРИИ. ГРАФИЧЕСКАЯ ЧАСТЬ**

**ДЛЯ СТРОИТЕЛЬСТВА ЛИНЕЙНОГО ОБЪЕКТА:  
«ОБЕСПЕЧЕНИЕ ЗЕМЕЛЬНЫХ УЧАСТКОВ ОБЪЕКТАМИ ИНЖЕНЕР-  
НОЙ ИНФРАСТРУКТУРЫ (АНАПСКИЙ РАЙОН, СТ-ЦА ГОСТАГАЕВ-  
СКАЯ, ЮЖНАЯ СТОРОНА УЛ. ТРУДЯЩИХСЯ)»**

**179.20 ПП и ПМ**

**Главный инженер**

**М.С. Борисов**

**Генеральный директор**

**В.С. Каракулев**

## СОСТАВ

## Документация по планировке территории инженерных коммуникаций

№ п/п	Проект планировки и проект межевания территории для строительства линейного объекта: «Обеспечение земельных участков объектами инженерной инфраструктуры (Анапский район, ст-ца Гостагаевская, южная сторона ул. Трудящихся)»	Шифр	
	Наименование томов, выпусков, комплектов	Шифр комплектах чертежах	Том
1	2	3	4
<b>ПРОЕКТ ПЛАНИРОВКИ ТЕРРИТОРИИ</b>			
<b>Утверждаемая часть:</b>			
1	Раздел 1. Проект планировки территории. Графическая часть	179.20 ППиПМ	Том 1
2	Раздел 2. Положение о размещении линейных объектов. Пояснительная записка	179.20 ППиПМ	Том 1
<b>Материалы по обоснованию:</b>			
3	Раздел 3. Материалы по обоснованию проекта планировки территории. Графическая часть	179.20 ППиПМ	Том 1
4	Раздел 4. Материалы по обоснованию проекта планировки территории. Пояснительная записка	179.20 ППиПМ	Том 1
<b>ПРОЕКТ МЕЖЕВАНИЯ ТЕРРИТОРИИ</b>			
5	Пояснительная записка Графические материалы	179.20 ППиПМ	Том 2

Подп. и дата

Взам. инв. №

Инв. № дубл.

Подп. и дата

Инв. № подл.

179.20 ППиПМ

Лит	Изм.	№ докум.	Подп.	Дата
Разраб.		Борисов		
ГИП		Борисов		

«Обеспечение земельных участков объектами инженерной инфраструктуры (Анапский район, ст-ца Гостагаевская, южная сторона ул. Трудящихся)»

Лист	Лист	Листов
	1	2
 ООО «ВодТехноПроект»		

**СОДЕРЖАНИЕ**  
**ТОМА II**  
**Проект межевания территории. Графическая часть**

Наименование	Стр.
Чертеж межевания территории, каталог координат образуемого земельного участка Лист 1-3	16
Граница образуемого и изменяемых земельных участков на кадастровом плане территории Лист 1-3	19

**Приложения:**

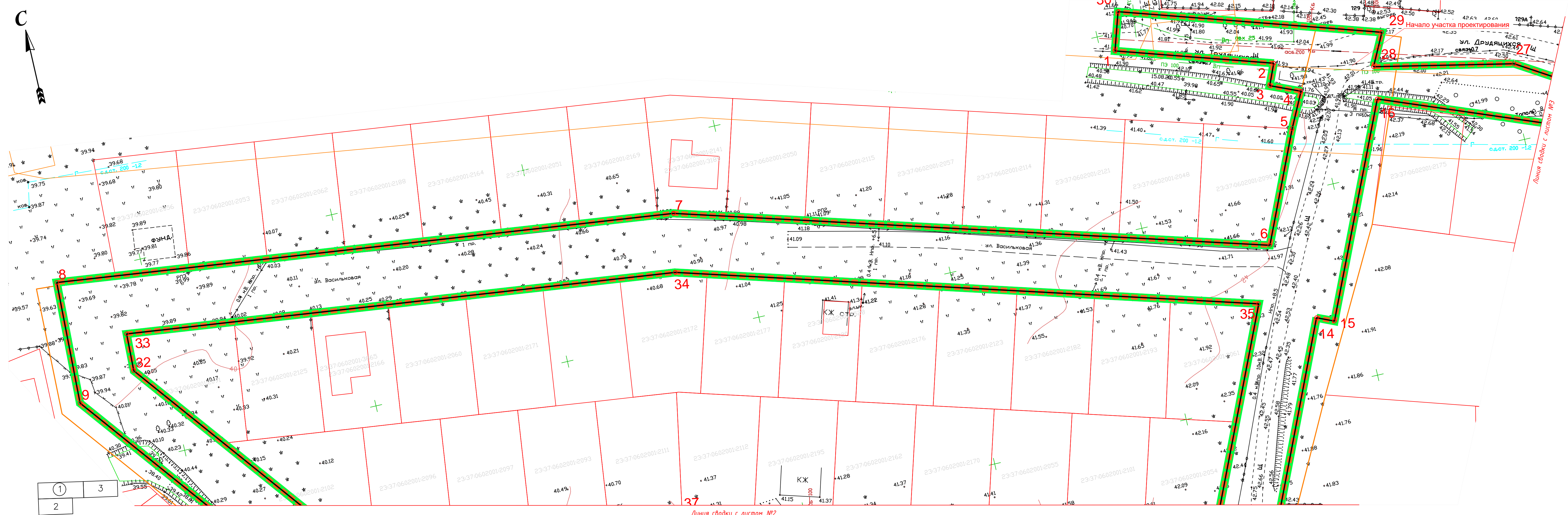
- Выписки из единого государственного реестра прав на недвижимое имущество и сделок с ним;

Инв. № подл.	Подп. и дата	Инв. № дубл.	Взам. инв. №	Подп. и дата						
Ли	Изм.	№ докум.	Подп.	Дата	179.20 ППиПМ					Лист

Изм. № подл.

Подпись и дата

Взам. инв. №



Ведомость координат границ образуемого земельного участка

N	X	Y
1	477295,5287	1261253,589
2	477280,7542	1261300,328
3	477277,9944	1261289,93
4	477274,722	1261297,3257
5	477266,07	1261293,02
6	477238,381	1261280,767
7	477280,66	1261134,8
8	477298,9929	1260977,967
9	477267,7422	1260976,783
10	477136,5212	1261079,425
11	477124,687	1261100,188
12	477087,1255	1261229,994
13	477164,3624	1261264,594
14	477217,7365	1261288,1795
15	477215,8732	1261292,4216
16	477268,5086	1261315,8451
17	477239,8248	1261389,4646
18	477235,63	1261391,29
19	477234,1957	1261403,9123
20	477230,0575	1261414,5333
21	477220,6606	1261509,5465
22	477218,3585	1261532,9606
23	477225,1605	1261533,1717
24	477227,5908	1261510,179
25	477237,9105	1261416,4139
26	477252,1559	1261379,852
27	477269,3787	1261351,7789
28	477276,7368	1261316,7627
29	477284,7739	1261320,789
30	477305,0636	1261256,604
31	477216,011	1261036,292
32	477272,66	1260991,98
33	477282,2098	1260992,342
34	477265,9	1261131,82
35	477224,5397	1261274,641
36	477168,5694	1261249,872
37	477206,25	1261119,79
38	477181,88	1261063
39	477197,5692	1261064,837
40	477191,49	1261116,81
41	477154,7306	1261243,748
42	477105,09	1261221,78
43	477138,6	1261106,07
44	477148,09	1261089,42

Условные обозначения:

	Устанавливаемые красные линии на период строительства
	Существующие красные линии
	Границы планируемого элемента планировочной структуры
	Граница образуемого земельного участка ЗУ1 на период эксплуатации (постоянный отвод)

179.20-ППиПМ

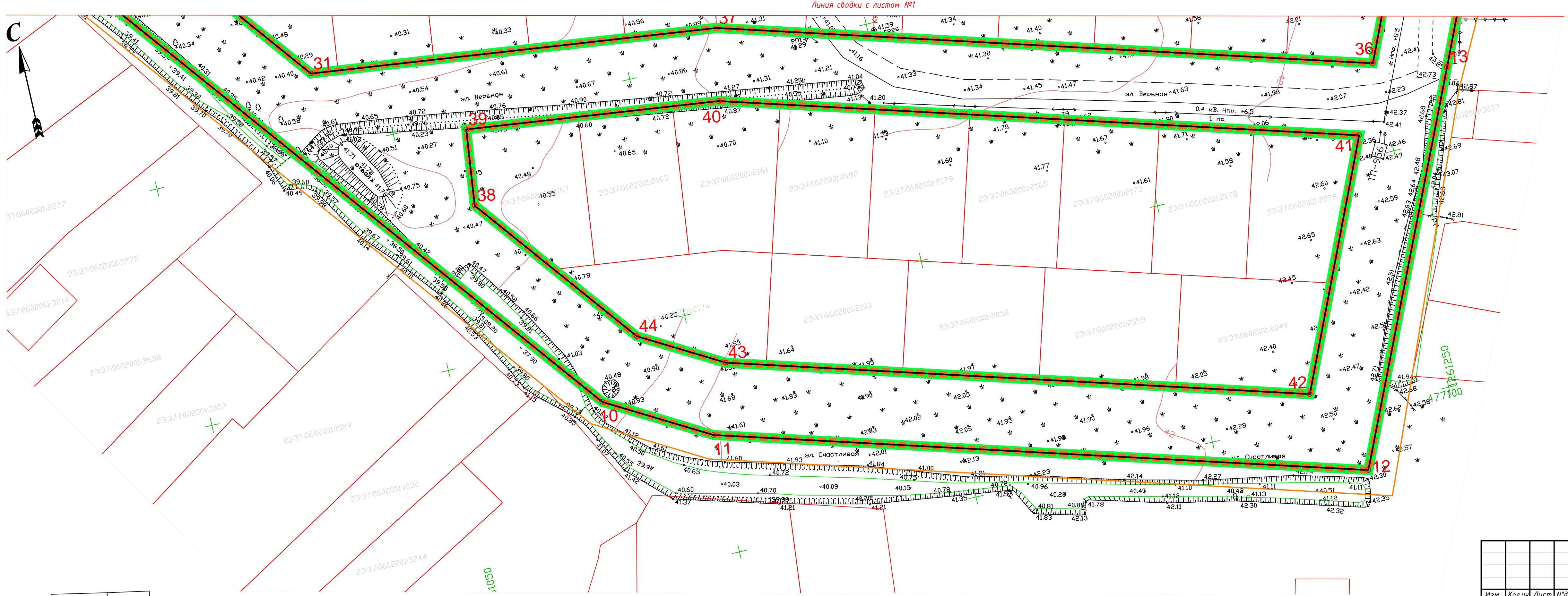
Обеспечение земельных участков объектами инженерной инфраструктуры (Анапский район, ст-ца Гостагаевская, южная сторона ул.Трудащихся)

Изм.	Кол.уч.	Лист	№ док.	Подп.	Дата	Проект межевания	Стадия	Лист	Листов
ГИП	Борисов	09.20				Чертеж межевания территории М1:500	П	1	3



Име. № подл. Подпись и дата. Взам. инв. №

1	3
②	



Условные обозначения:	
	Устанавливаемые красные линии на период строительства
	Существующие красные линии
	Границы планируемого элемента планировочной структуры
	Граница образуемого земельного участка ЗУ1 на период эксплуатации (постоянный отвод)

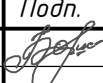
						179.20-ППиПМ			
						Обеспечение земельных участков объектами инженерной инфраструктуры (Анапский район, ст-ца Гостагаевская, южная сторона ул.Трудящихся)			
Изм.	Кол.уч	Лист	№ док.	Подп.	Дата	Проект межевания	Стадия	Лист	Листов
ГИП		Борисов			09.20		П	2	3
						Чертеж межевания территории М1:500	ООО "ВодТехноПроект"		



1	3
2	

Условные обозначения:

	Устанавливаемые красные линии на период строительства
	Существующие красные линии
	Границы планируемого элемента планировочной структуры
	Граница образуемого земельного участка ЗУ1 на период эксплуатации (постоянный отвод)

						179.20-ППиПМ			
						Обеспечение земельных участков объектами инженерной инфраструктуры (Анапский район, ст-ца Гостагаевская, южная сторона ул.Трудящихся)			
Изм.	Кол.уч	Лист	№ док.	Подп.	Дата	Проект межевания	Стадия	Лист	Листов
ГИП		Борисов			09.20		П	3	3
						Чертеж межевания территории М1:500	ООО "ВодТехноПроект"		